

**Nota Informativa**

*Febrer 2020*



**Ajuntament de  
Lloret de Mar**  
Promoció Econòmica

***Atur Registrat***

***Contractació***

***Afiliació a la Seguretat Social***

**SOM**

*Servei d'ocupació Municipal*

# Índex

## I Resum numèric

1. Atur registrat
  - 1.1 Atur registrat a Lloret de Mar, febrer 2020, segons sexe
  - 1.2 Comparativa atur registrat, febrer 2020, segons edat
  - 1.3 Atur registrat a Lloret de Mar, febrer 2020, segons edat
  - 1.4 Atur registrat a Lloret de Mar, febrer 2020, segons sector
  - 1.5 Taxa d'atur registral a Lloret de Mar, IV trimestre 2019, segons sexe
  - 1.6 Comparativa taxa d'atur registral, IV trimestre 2019, segons àmbit geogràfic
  - 1.7 Atur registrat d'estrangers a Lloret de Mar, febrer 2020, segons sexe

## II Contractació

- 2.1 Contractes formalitzats a Lloret de Mar, febrer 2020, segons modalitat
- 2.2 Comparativa contractes formalitzats, febrer 2020, segons àmbit geogràfic
- 2.3 Contractes formalitzats a Lloret de Mar. Gener - febrer 2020, segons modalitat
- 2.4 Comparativa contractes formalitzats. Gener - febrer 2020, segons àmbit geogràfic
- 2.5 Contractes formalitzats a Lloret de Mar, febrer 2020, segons sexe
- 2.6 Contractes indefinits formalitzats a Lloret de Mar, febrer 2020, segons sexe
- 2.7 Contractes temporals formalitzats a Lloret de Mar, febrer 2020, segons sexe

## IV Afiliació a la Seguretat Social

- 3.1 Afiliació a la Seguretat Social a Lloret de Mar, IV trimestre 2019, segons règim
- 3.2 Afiliació al Règim general de la Seguretat Social a Lloret de Mar, IV trimestre 2019, segons grandària empresa
- 3.3 Afiliació al Règim general de la Seguretat Social a Lloret de Mar, IV trimestre 2019, segons sector econòmic
- 3.4 Afiliació al Règim Autònom de la Seguretat Social a Lloret de Mar, IV trimestre 2019, segons sector econòmic
- 3.5 Empreses (centres de cotització) a Lloret de Mar, IV trimestre 2019, segons sector
- 3.6 Empreses (centres de cotització) sector Serveis a Lloret de Mar, IV trimestre 2019, segons secció d'activitat econòmica
- 3.7 Empreses (centres de cotització) a Lloret de Mar, IV trimestre 2019, segons grandària empresa

## IV Gràfics

- 4.1 Evolució mensual de l'atur registrat a Lloret de Mar
- 4.2 Contractes formalitzats a Lloret de Mar mensuals
- 4.3 Contractes formalitzats a Lloret de Mar mensuals, segons modalitat
- 4.4 Afiliació al Règim General de la Seguretat Social a Lloret de Mar, valors absoluts, per trimestre
- 4.5 Afiliació al Règim Autònom de la Seguretat Social a Lloret de Mar, valors absoluts, per trimestre

## V Annex

### 1.1 Atur registrat a Lloret de Mar, febrer 2020, segons sexe

Sexe **	Atur registrat		Variació abs.	% Variació	
	Valor	% vertical	Mes anterior	Mes anterior	febrer 2019
Homes	975	42,7%	-13	-1,3%	-5,2%
Dones	1.306	57,3%	-14	-1,1%	-3,3%
<b>Total</b>	<b>2.281</b>	<b>100%</b>	<b>-27</b>	<b>-1,2%</b>	<b>-4,1%</b>

Fonts: \*\* - Ajuntament de Lloret de Mar, a partir de les dades de l'Observatori del Departament d'Empresa i Ocupació

### 1.2 Comparativa atur registrat, febrer 2020, segons àmbit geogràfic

Àmbit geogràfic **	Atur registrat		Variació abs.	% Variació	
	Valor	% vertical	Mes anterior	Mes anterior	febrer 2019
Lloret de Mar	2.281	0,6%	-27	-1,2%	-4,1%
La Selva	9.704	2,5%	53	0,5%	-1,9%
Província Girona	37.902	9,6%	-332	-0,9%	-2,6%
<b>Total Catalunya</b>	<b>395.214</b>	<b>100%</b>	<b>1.532</b>	<b>0,4%</b>	<b>-0,4%</b>

Fonts: \*\* - Ajuntament de Lloret de Mar, a partir de les dades de l'Observatori del Departament d'Empresa i Ocupació

### 1.3 Atur registrat a Lloret de Mar, febrer 2020, segons edat

Edat **	Atur registrat		Variació abs.	% Variació	
	Valor	% vertical	Mes anterior	Mes anterior	febrer 2019
<20	57	2,5%	5	9,6%	11,8%
>=20 a <25	190	8,3%	1	0,5%	-14,0%
>=25 a <30	228	10,0%	3	1,3%	-0,9%
>=30 a <45	720	31,6%	-23	-3,1%	-3,9%
>=45	1.086	47,6%	-13	-1,2%	-3,7%
<b>Total</b>	<b>2.281</b>	<b>100%</b>	<b>-27</b>	<b>-1,2%</b>	<b>-4,1%</b>

Fonts: \*\* - Ajuntament de Lloret de Mar, a partir de les dades del Departament de Treball

### 1.4 Atur registrat a Lloret de Mar, febrer 2020, segons sector

Sector **	Atur registrat		Variació abs.	% Variació	
	Valor	% vertical	Mes anterior	Mes anterior	febrer 2019
Agricultura	19	0,8%	0	0,0%	-9,5%
Indústria	67	2,9%	3	4,7%	0,0%
Construcció	151	6,6%	6	4,1%	-3,2%
Serveis	1.972	86,5%	-36	-1,8%	-4,0%
Sense Ocupació Anterior	72	3,2%	0	0,0%	-10,0%
<b>Total</b>	<b>2.281</b>	<b>100%</b>	<b>-27</b>	<b>-1,2%</b>	<b>-4,1%</b>

Fonts: \*\* - Ajuntament de Lloret de Mar, a partir de les dades del Departament de Treball

### 1.5 Taxa d'atur registral\* a Lloret de Mar, IV trimestre 2019, segons sexe

Sexe **	Taxa d'atur registral	
	Valor	III Trim. 2019
Homes	13,3%	7,8%
Dones	19,9%	11,0%
<b>Total</b>	<b>16,4%</b>	<b>9,3%</b>

Fonts: \*\* - Ajuntament de Lloret de Mar, a partir de les dades de l'Observatori del Departament d'Empresa i Ocupació

### 1.6 Comparativa taxa d'atur registral\*, IV trimestre 2019, segons àmbit geogràfic

Àmbit geogràfic **	Taxa d'atur registral	
	Valor	III Trim. 2019
Lloret de Mar	16,4%	9,3%
La Selva	13,0%	10,3%

Fonts: \*\* - Ajuntament de Lloret de Mar, a partir de les dades de l'Observatori del Departament d'Empresa i Ocupació

\* - Diputació de Girona: portal XIFRA, Sistema d'Informació Socioeconòmica Local

### 1.7 Atur registral d'estrangers a Lloret de Mar, febrer 2020, segons sexe

Sexe **	Atur registral		Variació abs.	% Variació	
	Valor	% vertical	Mes anterior	Mes anterior	febrer 2019
Homes	378	40,5%	-15	-3,8%	-8,0%
Dones	555	59,5%	-22	-3,8%	5,1%
<b>Total</b>	<b>933</b>	<b>100%</b>	<b>-37</b>	<b>-3,8%</b>	<b>-0,6%</b>

Fonts: \*\* - Ajuntament de Lloret de Mar, a partir de les dades de l'Observatori del Departament d'Empresa i Ocupació

### 2.1 Contractes formalitzats a Lloret de Mar, febrer 2020, segons modalitat

Modalitat **	contractacions		Variació abs.	% Variació	
	Valor	% vertical	Mes anterior	Mes anterior	febrer 2019
Indefinites	124	15,9%	13	11,7% ●	33,3% ●
Temporals	656	84,1%	-22	-3,2% ●	-28,2% ●
<b>Total</b>	<b>780</b>	<b>100%</b>	<b>-9</b>	<b>-1,1% ●</b>	<b>-22,5% ●</b>

Fonts: \*\* - Ajuntament de Lloret de Mar, a partir de les dades de l'Observatori del Departament d'Empresa i Ocupació

### 2.2 Comparativa contractes formalitzats, febrer 2020, segons àmbit geogràfic

Àmbit geogràfic **	Contractacions		Variació abs.	% Variació	
	Valor	% vertical	Mes anterior	Mes anterior	febrer 2019
Lloret de Mar	780	0,3%	-9	-1,1% ●	-22,5% ●
La Selva	4.294	1,8%	-200	-4,5% ●	-6,2% ●
Província Girona	20.477	8,6%	-1.268	-5,8% ●	6,6% ●
<b>Total Catalunya</b>	<b>237.368</b>	<b>100%</b>	<b>-15.929</b>	<b>-6,3% ●</b>	<b>-2,1% ●</b>

Fonts: \*\* - Ajuntament de Lloret de Mar, a partir de les dades de l'Observatori del Departament d'Empresa i Ocupació

### 2.3 Contractes formalitzats a Lloret de Mar. Gener - febrer 2020, segons modalitat

Modalitat **	Contractacions		% Variació		
	Any 2019	g.-f. 2020	2019/2018	12 mesos	g.-f.
Indefinites	2.184	235	15,7% ●	11,8% ●	4,4% ●
Temporals	15.415	1.334	5,6% ●	2,5% ●	-24,8% ●
<b>Total</b>	<b>17.599</b>	<b>1.569</b>	<b>6,7% ●</b>	<b>3,6% ●</b>	<b>-21,6% ●</b>

Fonts: \*\* - Ajuntament de Lloret de Mar, a partir de les dades de l'Observatori del Departament d'Empresa i Ocupació

### 2.4 Comparativa contractes formalitzats. Gener - febrer 2020, segons àmbit geogràfic

Àmbit geogràfic **	Contractacions		% Variació		
	Any 2019	g.-f. 2020	2019/2018	12 mesos	g.-f.
Lloret de Mar	17.599	1.569	6,7% ●	3,6% ●	-21,6% ●
La Selva	68.764	8.788	7,6% ●	2,4% ●	-16,5% ●
Província Girona	302.449	42.222	3,8% ●	2,3% ●	-0,2% ●
<b>Total Catalunya</b>	<b>3.346.255</b>	<b>490.665</b>	<b>0,5% ●</b>	<b>-0,7% ●</b>	<b>-5,8% ●</b>

Fonts: \*\* - Ajuntament de Lloret de Mar, a partir de les dades de l'Observatori del Departament d'Empresa i Ocupació

### 2.5 Contractes formalitzats a Lloret de Mar, febrer 2020, segons sexe

Sexe **	Contractacions		Variació abs.	% Variació	
	Valor	% vertical	Mes anterior	Mes anterior	febrer 2019
Homes	419	53,7%	-18	-4,1% ●	-29,5% ●
Dones	361	46,3%	9	2,6% ●	-12,6% ●
<b>Total</b>	<b>780</b>	<b>100%</b>	<b>-9</b>	<b>-1,1% ●</b>	<b>-22,5% ●</b>

Fonts: \*\* - Ajuntament de Lloret de Mar, a partir de les dades de l'Observatori del Departament d'Empresa i Ocupació

### 2.6 Contractes indefinits formalitzats a Lloret de Mar, febrer 2020, segons sexe

Sexe **	Contractacions		Variació abs.	% Variació	
	Valor	% vertical	Mes anterior	Mes anterior	febrer 2019
Homes	55	44,4%	-9	-14,1% ●	-12,7% ●
Dones	69	55,6%	22	46,8% ●	130,0% ●
<b>Total</b>	<b>124</b>	<b>100%</b>	<b>13</b>	<b>11,7% ●</b>	<b>33,3% ●</b>

Fonts: \*\* - Ajuntament de Lloret de Mar, a partir de les dades de l'Observatori del Departament d'Empresa i Ocupació

### 2.7 Contractes temporals formalitzats a Lloret de Mar, febrer 2020, segons sexe

Sexe **	Contractacions		Variació abs.	% Variació	
	Valor	% vertical	Mes anterior	Mes anterior	febrer 2019
Homes	364	55,5%	-9	-2,4% ●	-31,5% ●
Dones	292	44,5%	-13	-4,3% ●	-23,8% ●
<b>Total</b>	<b>656</b>	<b>100%</b>	<b>-22</b>	<b>-3,2% ●</b>	<b>-28,2% ●</b>

Fonts: \*\* - Ajuntament de Lloret de Mar, a partir de les dades de l'Observatori del Departament d'Empresa i Ocupació

### 3.1 Afiliació a la Seguretat Social a Lloret de Mar, IV trimestre 2019, segons règim

Modalitat **	Afiliacions		Variació abs.	% Variació	
	Valor	% vertical	III trim. 2019	III trim. 2019	IV trim. 2018
General *	6.727	73,5%	-3.749	-35,8% ●	7,6% ●
Autònom	2.420	26,5%	-303	-11,1% ●	1,0% ●
<b>Total</b>	<b>9.147</b>	<b>100%</b>	<b>-4.052</b>	<b>-30,7% ●</b>	<b>5,7% ●</b>

\* Centres cotització del Règim General **1.242**

Fonts: \*\* - Ajuntament de Lloret de Mar, a partir de les dades de l'Observatori del Departament d'Empresa i Ocupació

### 3.2 Afiliació al Règim General de la Seguretat Social a Lloret de Mar, IV trimestre 2019, segons grandària empresa (centres de cotització)

Grandària empresa **	Afiliacions		Variació abs.	% Variació	
	Valor	% vertical	III trim. 2019	III trim. 2019	IV trim. 2018
Fins a 50 treballadors	4.768	70,9%	-2.561	-34,9% ●	3,0% ●
De 51 a 250 treballadors	1.959	29,1%	-1.188	-37,8% ●	20,5% ●
251 i més treballadors	0	0,0%	0	- ●	- ●
<b>Total</b>	<b>6.727</b>	<b>100%</b>	<b>-3.749</b>	<b>-35,8% ●</b>	<b>7,6% ●</b>

Fonts: \*\* - Ajuntament de Lloret de Mar, a partir de les dades de l'Observatori del Departament d'Empresa i Ocupació

### 3.3 Afiliació al Règim General de la Seguretat Social a Lloret de Mar, IV trimestre 2019, segons sector econòmic

Sector econòmic **	Afiliacions		Variació abs.	% Variació	
	Valor	% vertical	III trim. 2019	III trim. 2019	IV trim. 2018
Agricultura i Indústria	247	3,7%	-21	-7,8% ●	-5,0% ●
Construcció	666	9,9%	59	9,7% ●	-8,9% ●
Serveis	5.814	86,4%	-3.787	-39,4% ●	10,5% ●
<b>Total</b>	<b>6.727</b>	<b>100%</b>	<b>-3.749</b>	<b>-35,8% ●</b>	<b>7,6% ●</b>

Fonts: \*\* - Ajuntament de Lloret de Mar, a partir de les dades de l'Observatori del Departament d'Empresa i Ocupació

### 3.4 Afiliació al Règim Autònom de la Seguretat Social a Lloret de Mar, IV trimestre 2019, segons sector econòmic

Sector econòmic **	Afiliacions		Variació abs.	% Variació	
	Valor	% vertical	III trim. 2019	III trim. 2019	IV trim. 2018
Agricultura i Indústria	91	3,8%	-1	-1,1% ●	-24,2% ●
Construcció	368	15,2%	7	1,9% ●	1,7% ●
Serveis	1.961	81,0%	-309	-13,6% ●	2,5% ●
<b>Total</b>	<b>2.420</b>	<b>100%</b>	<b>-303</b>	<b>-11,1% ●</b>	<b>1,0% ●</b>

Fonts: \*\* - Ajuntament de Lloret de Mar, a partir de les dades de l'Observatori del Departament d'Empresa i Ocupació



### 3.5 Empreses (centres de cotització) a Lloret de Mar, IV trimestre 2019, segons sector

Sector **	Centres de cotització		Variació abs.	% Variació	
	Valor	% vertical	III trim. 2019	III trim. 2019	IV trim. 2018
Agricultura	1	0,1%	0	0,0%	0,0%
Indústria	25	2,0%	-1	-3,8%	-10,7%
Construcció	169	13,6%	2	1,2%	1,2%
Serveis	1.047	84,3%	-338	-24,4%	-0,7%
<b>Total</b>	<b>1.242</b>	<b>100,0%</b>	<b>-337</b>	<b>-21,3%</b>	<b>-0,6%</b>

Fons: \*\* - Ajuntament de Lloret de Mar, a partir de les dades de l'Observatori del Departament d'Empresa i Ocupació

### 3.6 Empreses (centres de cotització) sector Serveis a Lloret de Mar, IV trimestre 2019, segons secció d'activitat econòmica

Secció Activitat **	Centres de cotització		Variació abs.	% Variació	
	Valor	% vertical	III trim. 2019	III trim. 2019	IV trim. 2018
Comerç engròs i detall	286	27,3%	-112	-28,1%	-1,4%
Transport i emmagat.	50	4,8%	-18	-26,5%	19,0%
Hostaleria	276	26,4%	-163	-37,1%	0,0%
Informació i comunic.	13	1,2%	-1	-7,1%	-7,1%
Act. financeres i asseg.	10	1,0%	-1	-9,1%	0,0%
Activ. immobiliàries	55	5,3%	-4	-6,8%	1,9%
Activ. professionals i tèc.	60	5,7%	3	5,3%	-1,6%
Activ. administratives	80	7,6%	-21	-20,8%	-12,1%
AAPP, Defensa i Seg. Social	7	0,7%	0	0,0%	40,0%
Educació	27	2,6%	3	12,5%	-3,6%
Activitats sanitàries	28	2,7%	-2	-6,7%	-3,4%
Act. artístiques i entret.	44	4,2%	-14	-24,1%	2,3%
Altres serveis	70	6,7%	-8	-10,3%	0,0%
Activitats de les llars	41	3,9%	0	0,0%	0,0%
<b>Total</b>	<b>1.047</b>	<b>100%</b>	<b>-338</b>	<b>-24,4%</b>	<b>-0,7%</b>

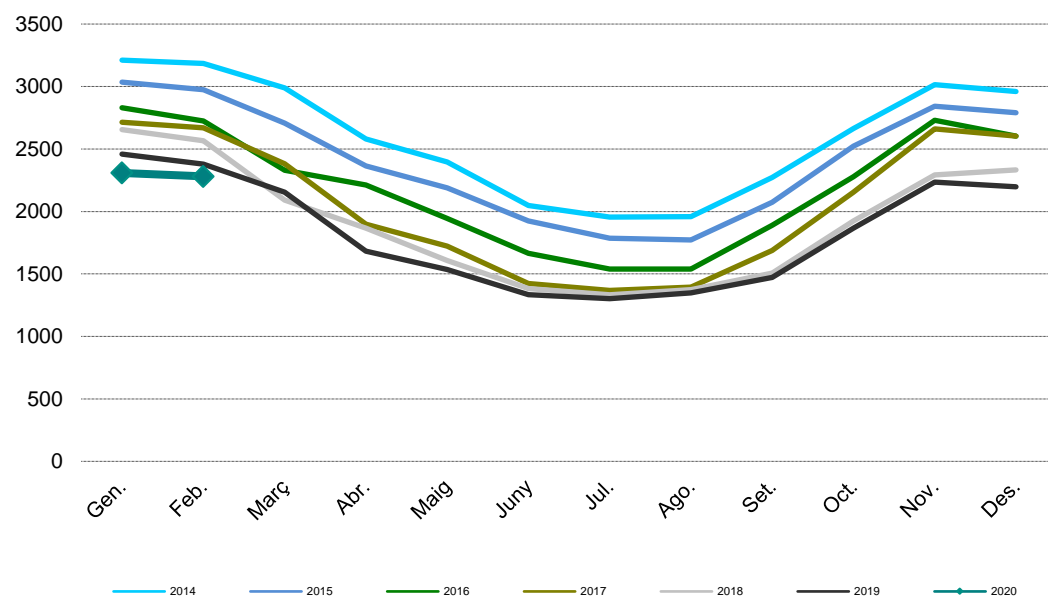
Fons: \*\* - Ajuntament de Lloret de Mar, a partir de les dades de l'Observatori del Departament d'Empresa i Ocupació

### 3.7 Empreses (centres de cotització) a Lloret de Mar, IV trimestre 2019, segons grandària empresa

Grandària empresa **	Centres de cotització		Variació abs.	% Variació	
	Valor	% vertical	III trim. 2019	III trim. 2019	IV trim. 2018
Fins a 5 treballadors	1.016	81,8%	-202	-16,6%	-1,1%
De 6 a 50 treballadors	205	16,5%	-122	-37,3%	0,0%
De 51 a 250 treballadors	21	1,7%	-13	-38,2%	16,7%
251 i més treballadors	0	0,0%	0	-	-
<b>Total</b>	<b>1.242</b>	<b>100%</b>	<b>-337</b>	<b>-21,3%</b>	<b>-0,6%</b>

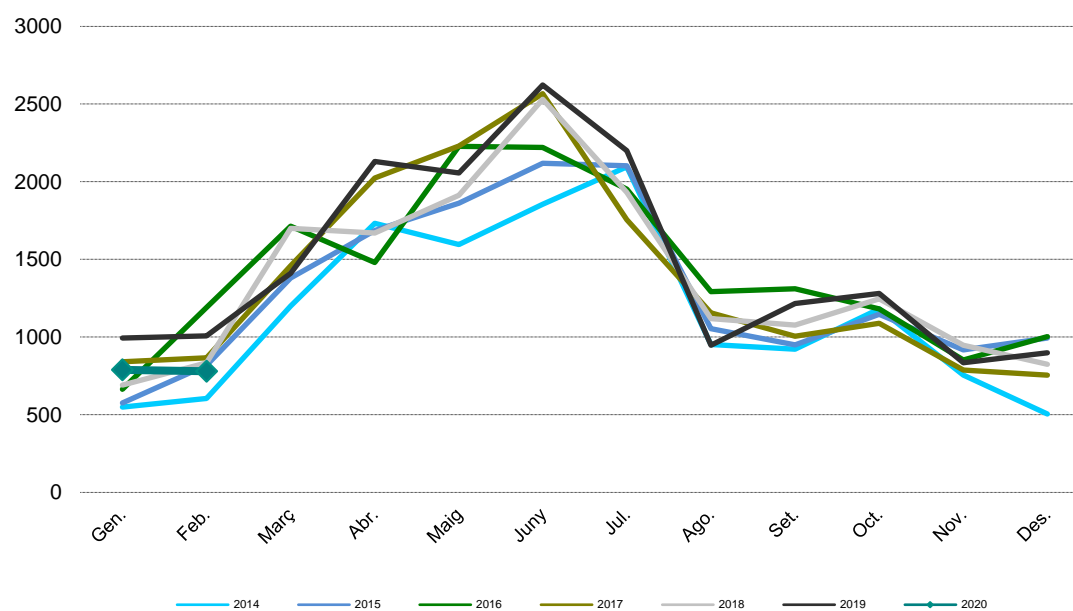
Fons: \*\* - Ajuntament de Lloret de Mar, a partir de les dades de l'Observatori del Departament d'Empresa i Ocupació

4.1 Evolució mensual de l'atur registrat a Lloret de Mar (valors absoluts)



Fonts: \*\* - Ajuntament de Lloret de Mar, a partir de les dades de l'Observatori del Departament d'Empresa i Ocupació

**4.2 Contractes formalitzats a Lloret de Mar mensuals (nombre)**



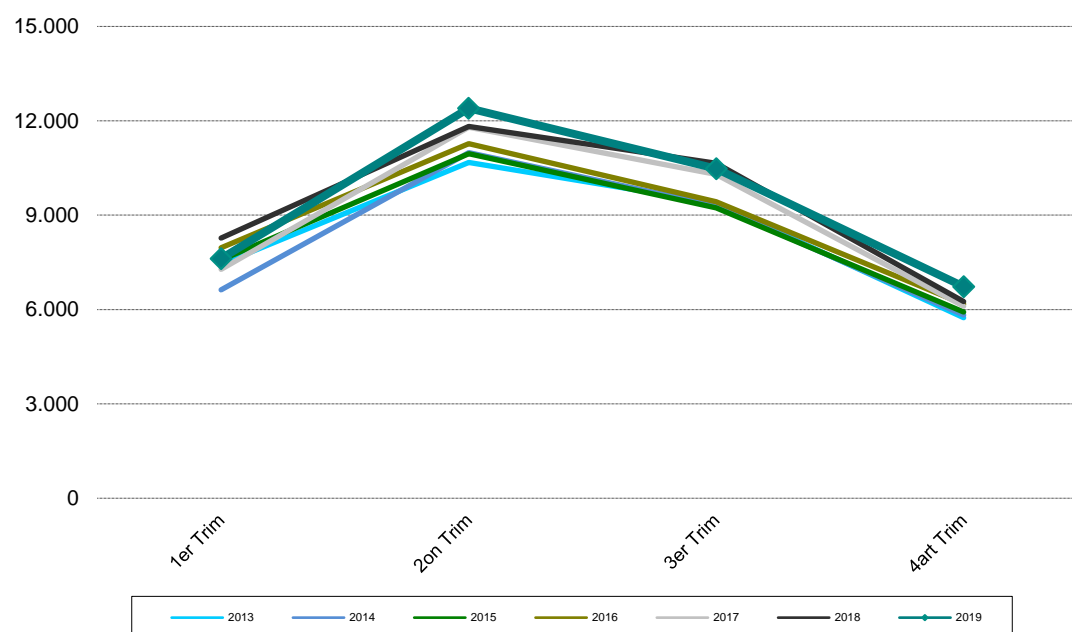
Fonts: \*\* - Ajuntament de Lloret de Mar, a partir de les dades de l'Observatori del Departament d'Empresa i Ocupació

**4.3 Contractes formalitzats a Lloret de Mar mensuals (nombre), segons modalitat**



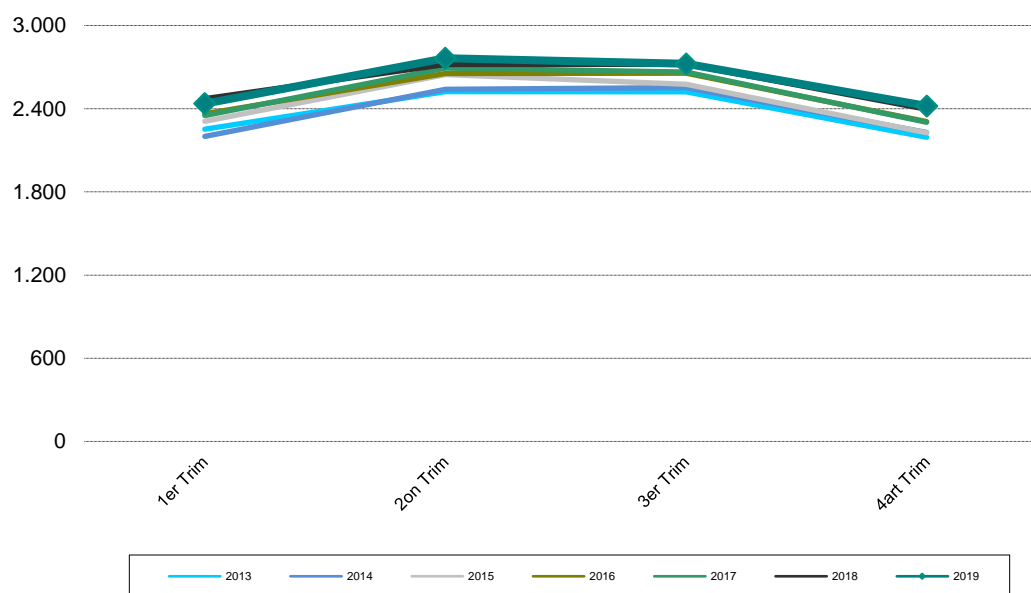
Fonts: \*\* - Ajuntament de Lloret de Mar, a partir de les dades de l'Observatori del Departament d'Empresa i Ocupació

**4.4 Afiliació al Règim General de la Seguretat Social a Lloret de Mar, valors absoluts, per trimestre**



Fonts: \*\* - Ajuntament de Lloret de Mar, a partir de les dades de l'Observatori del Departament d'Empresa i Ocupació

**4.5 Afiliació al Règim Autònom de la Seguretat Social a Lloret de Mar, valors absoluts, per trimestre**



Fonts: \*\* - Ajuntament de Lloret de Mar, a partir de les dades de l'Observatori del Departament d'Empresa i Ocupació

## V Annex

### Atur registrat (font: Observatori del Departament d'Empresa i Ocupació)

Demandes d'ocupació que estan actives l'últim dia laborable de cada mes i que compleixen els criteris estadístics per mesurar l'atur registrat. Es corresponen a les persones registrades a les oficines de treball del Servei d'Ocupació de Catalunya (SOC) com a aturades l'últim dia laborable de cada mes. Juntament amb les persones demandants d'ocupació no aturades, formen el total de demandes d'ocupació pendents.

### Demandants d'ocupació (font: Observatori del Departament d'Empresa i Ocupació)

Treballadors que s'inscriuen en els serveis públics d'ocupació per a la recerca d'una ocupació o millorar la que ja posseeixen (intermediació laboral), per rebre altres serveis alienes a la intermediació (orientació, formació) o perquè s'hi ha d'inscriure obligatòriament per percebre una prestació contributiva o un subsidi. Es classifiquen en dos grups: atur registrat i demandes de persones no aturades.

### Contracte laboral (font: Observatori del Departament d'Empresa i Ocupació)

El contracte de treball és la formalització de la relació laboral entre l'empresari i el treballador mitjançant el qual el treballador s'obliga a desenvolupar serveis per compte de l'empresari i sota la seva direcció, a canvi d'una retribució. Us presentem informació per modalitat, edat, sexe, sector d'activitat i territori.

### Contracte laboral (font: Observatori del Departament d'Empresa i Ocupació)

El contracte de treball és la formalització de la relació laboral entre l'empresari i el treballador mitjançant el qual el treballador s'obliga a desenvolupar serveis per compte de l'empresari i sota la seva direcció, a canvi d'una retribució. Us presentem informació per modalitat, edat, sexe, sector d'activitat i territori.

### Taxa d'atur registrat (font: DDGi portal XIFRA i Observatori del Depart. d'Empresa i Ocupació)

Mesura la relació existent entre l'atur registrat i una aproximació a la població activa registrada (calculada com a suma de l'atur registrat i les afiliacions a la Seguretat Social de la població de 16 a 64 anys resident en el territori considerat).

### Afiliació a la Seguretat Social (font: Observatori del Departament d'Empresa i Ocupació)

L'afiliació és el reconeixement oficial per part de la Tresoreria General de la Seguretat Social de la inclusió de les persones en el sistema de Seguretat Social. Les xifres d'afiliació fan referència a la població treballadora afiliada i en situació d'alta o assimilada a l'alta.

### Nº de comptes de cotització (font: Observatori del Departament d'Empresa i Ocupació)

Nº de comptes de cotització donats d'alta al règim general de la Seguretat Social i al règim especial de la mineria i el carbó a cada municipi. Les empreses han de declarar com a mínim un compte de cotització per província: poden declarar-ne un per cada establiment o bé computar tots els seus treballadors en un sol compte de cotització per província. És una aproximació a la xifra real d'empreses, ja que hi poden haver empreses establertes en un municipi que cotitzen en altres comarques, i a la inversa, empreses que tenen la seva activitat en varies comarques de la província i adscriuen totes les empreses en un únic compte de cotització d'un municipi concret. Malgrat això, la informació sobre els comptes de cotització, i sobre els afiliats que depenen d'aquests comptes és la informació estadística existent que més s'aproxima el volum d'empreses localitzats en un territori.

Població activa local registrada a Lloret (IV Trim. 2019, font DDGi)	<b>TOTAL</b>	13.426
	HOMES	7.115
	DONES	6.311

Població activa local registrada La Selva (IV Trim. 2019, font DDGi)	<b>TOTAL</b>	73.463
	HOMES	39.264
	DONES	34.199

Població activa província de Girona (mitjana any 2019, font IDESCAT, en milers)	<b>TOTAL</b>	393,2
	HOMES	208,7
	DONES	184,5

Població activa a Catalunya (mitjana any 2019, font IDESCAT, en milers)	<b>TOTAL</b>	3.867,1
	HOMES	2.023,8
	DONES	1.843,3