

Nota Informativa

Juny 2021



**Ajuntament de
Lloret de Mar**
Promoció Econòmica

Atur Registrat
Contractació
Afiliació a la Seguretat Social



Observatori de dades

#Lloret

Ajuntament de Lloret de Mar
Promoció Econòmica

SOM

Servei d'ocupació Municipal

Índex

I Resum numèric

1. Atur registrat
- 1.1 Atur registrat a Lloret de Mar, juny 2021, segons sexe
- 1.2 Comparativa atur registrat, juny 2021, segons edat
- 1.3 Atur registrat a Lloret de Mar, juny 2021, segons edat
- 1.4 Atur registrat a Lloret de Mar, juny 2021, segons sector
- 1.5 Taxa d'atur registral a Lloret de Mar, I trimestre 2021, segons sexe
- 1.6 Comparativa taxa d'atur registral, I trimestre 2021, segons àmbit geogràfic
- 1.7 Atur registrat d'estrangers a Lloret de Mar, juny 2021, segons sexe

II Contractació

- 2.1 Contractes formalitzats a Lloret de Mar, juny 2021, segons modalitat
- 2.2 Comparativa contractes formalitzats, juny 2021, segons àmbit geogràfic
- 2.3 Contractes formalitzats a Lloret de Mar. Gener - juny 2021, segons modalitat
- 2.4 Comparativa contractes formalitzats. Gener - juny 2021, segons àmbit geogràfic
- 2.5 Contractes formalitzats a Lloret de Mar, juny 2021, segons sexe
- 2.6 Contractes indefinits formalitzats a Lloret de Mar, juny 2021, segons sexe
- 2.7 Contractes temporals formalitzats a Lloret de Mar, juny 2021, segons sexe

IV Afiliació a la Seguretat Social

- 3.1 Afiliació a la Seguretat Social a Lloret de Mar, I trimestre 2021, segons règim
- 3.2 Afiliació al Règim general de la Seguretat Social a Lloret de Mar, I trimestre 2021, segons grandària empresa
- 3.3 Afiliació al Règim general de la Seguretat Social a Lloret de Mar, I trimestre 2021, segons sector econòmic
- 3.4 Afiliació al Règim Autònom de la Seguretat Social a Lloret de Mar, I trimestre 2021, segons sector econòmic
- 3.5 Empreses (centres de cotització) a Lloret de Mar, I trimestre 2021, segons sector
- 3.6 Empreses (centres de cotització) sector Serveis a Lloret de Mar, I trimestre 2021, segons secció d'activitat econòmica
- 3.7 Empreses (centres de cotització) a Lloret de Mar, I trimestre 2021, segons grandària empresa

IV Gràfics

- 4.1 Evolució mensual de l'atur registrat a Lloret de Mar
- 4.2 Contractes formalitzats a Lloret de Mar mensuals
- 4.3 Contractes formalitzats a Lloret de Mar mensuals, segons modalitat
- 4.4 Afiliació al Règim General de la Seguretat Social a Lloret de Mar, valors absoluts, per trimestre
- 4.5 Afiliació al Règim Autònom de la Seguretat Social a Lloret de Mar, valors absoluts, per trimestre

V Annex

1.1 Atur registrat a Lloret de Mar, juny 2021, segons sexe

Sexe **	Atur registrat		Variació abs.	% Variació	
	Valor	% vertical	Mes anterior	Mes anterior	juny 2020
Homes	967	43,0%	-270	-21,8% ●	-21,6% ●
Dones	1.280	57,0%	-241	-15,8% ●	-16,3% ●
Total	2.247	100%	-511	-18,5% ●	-18,7% ●

Fonts: ** - Ajuntament de Lloret de Mar, a partir de les dades de l'Observatori del Departament d'Empresa i Ocupació

1.2 Comparativa atur registrat, juny 2021, segons àmbit geogràfic

Àmbit geogràfic **	Atur registrat		Variació abs.	% Variació	
	Valor	% vertical	Mes anterior	Mes anterior	juny 2020
Lloret de Mar	2.247	0,5%	-511	-18,5% ●	-18,7% ●
La Selva	10.612	2,4%	-1.295	-10,9% ●	-12,0% ●
Província Girona	41.380	9,3%	-5.187	-11,1% ●	-9,1% ●
Total Catalunya	445.862	100%	-35.955	-7,5% ●	-8,1% ●

Fonts: ** - Ajuntament de Lloret de Mar, a partir de les dades de l'Observatori del Departament d'Empresa i Ocupació

1.3 Atur registrat a Lloret de Mar, juny 2021, segons edat

Edat **	Atur registrat		Variació abs.	% Variació	
	Valor	% vertical	Mes anterior	Mes anterior	juny 2020
<20	27	1,2%	-11	-28,9% ●	-50,9% ●
>=20 a <25	100	4,5%	-99	-49,7% ●	-59,0% ●
>=25 a <30	179	8,0%	-72	-28,7% ●	-39,7% ●
>=30 a <45	704	31,3%	-181	-20,5% ●	-22,0% ●
>=45	1.237	55,1%	-148	-10,7% ●	-2,2% ●
Total	2.247	100%	-511	-18,5% ●	-18,7% ●

Fonts: ** - Ajuntament de Lloret de Mar, a partir de les dades del Departament de Treball

1.4 Atur registrat a Lloret de Mar, juny 2021, segons sector

Sector **	Atur registrat		Variació abs.	% Variació	
	Valor	% vertical	Mes anterior	Mes anterior	juny 2020
Agricultura	21	0,9%	-8	-27,6% ●	5,0% ●
Indústria	81	3,6%	-22	-21,4% ●	-4,7% ●
Construcció	197	8,8%	-28	-12,4% ●	-8,8% ●
Serveis	1.825	81,2%	-438	-19,4% ●	-21,9% ●
Sense Ocupació Anterior	123	5,5%	-15	-10,9% ●	18,3% ●
Total	2.247	100%	-511	-18,5% ●	-18,7% ●

Fonts: ** - Ajuntament de Lloret de Mar, a partir de les dades del Departament de Treball

1.5 Taxa d'atur registral* a Lloret de Mar, I trimestre 2021, segons sexe

Sexe **	Taxa d'atur registral	
	Valor	IV Trim. 2020
Homes	17,4%	17,5%
Dones	23,9%	23,3%
Total	20,4%	20,2%

Fonts: ** - Ajuntament de Lloret de Mar, a partir de les dades de l'Observatori del Departament d'Empresa i Ocupació

1.6 Comparativa taxa d'atur registral*, I trimestre 2021, segons àmbit geogràfic

Àmbit geogràfic **	Taxa d'atur registral	
	Valor	IV Trim. 2020
Lloret de Mar	20,4%	20,2%
La Selva	16,6%	16,6%

Fonts: ** - Ajuntament de Lloret de Mar, a partir de les dades de l'Observatori del Departament d'Empresa i Ocupació

* - Diputació de Girona: portal XIFRA, Sistema d'Informació Socioeconòmica Local

1.7 Atur registral d'estrangers a Lloret de Mar, juny 2021, segons sexe

Sexe **	Atur registral		Variació abs. Mes anterior	% Variació	
	Valor	% vertical		Mes anterior	juny 2020
Homes	401	43,3%	-107	-21,1%•	-18,5%•
Dones	525	56,7%	-138	-20,8%•	-20,3%•
Total	926	100%	-245	-20,9%•	-19,5%•

Fonts: ** - Ajuntament de Lloret de Mar, a partir de les dades de l'Observatori del Departament d'Empresa i Ocupació

2.1 Contractes formalitzats a Lloret de Mar, juny 2021, segons modalitat

Modalitat **	contractacions		Variació abs.	% Variació	
	Valor	% vertical	Mes anterior	Mes anterior	juny 2020
Indefinits	283	16,9%	120	73,6% ●	148,2% ●
Temporals	1.394	83,1%	85	6,5% ●	213,3% ●
Total	1.677	100%	205	13,9% ●	200,0% ●

Fonts: ** - Ajuntament de Lloret de Mar, a partir de les dades de l'Observatori del Departament d'Empresa i Ocupació

2.2 Comparativa contractes formalitzats, juny 2021, segons àmbit geogràfic

Àmbit geogràfic **	Contractacions		Variació abs.	% Variació	
	Valor	% vertical	Mes anterior	Mes anterior	juny 2020
Lloret de Mar	1.677	0,6%	205	13,9% ●	200,0% ●
La Selva	6.567	2,5%	1.877	40,0% ●	87,4% ●
Província Girona	32.895	12,3%	9.950	43,4% ●	68,7% ●
Total Catalunya	266.567	100%	47.044	21,4% ●	62,1% ●

Fonts: ** - Ajuntament de Lloret de Mar, a partir de les dades de l'Observatori del Departament d'Empresa i Ocupació

2.3 Contractes formalitzats a Lloret de Mar. Gener - juny 2021, segons modalitat

Modalitat **	Contractacions		% Variació		
	Any 2020	g.-j. 2021	2020/2019	12 mesos	g.-j.
Indefinits	1.299	729	-40,5% ●	-21,2% ●	28,3% ●
Temporals	5.358	3.827	-65,2% ●	-47,4% ●	52,3% ●
Total	6.657	4.556	-62,2% ●	-44,0% ●	47,9% ●

Fonts: ** - Ajuntament de Lloret de Mar, a partir de les dades de l'Observatori del Departament d'Empresa i Ocupació

2.4 Comparativa contractes formalitzats. Gener - juny 2021, segons àmbit geogràfic

Àmbit geogràfic **	Contractacions		% Variació		
	Any 2020	g.-j. 2021	2020/2019	12 mesos	g.-j.
Lloret de Mar	6.657	4.556	-62,2% ●	-44,0% ●	47,9% ●
La Selva	45.180	24.795	-34,3% ●	-18,0% ●	21,9% ●
Província Girona	219.766	126.862	-27,3% ●	-9,7% ●	30,5% ●
Total Catalunya	2.239.613	1.235.629	-33,1% ●	-18,7% ●	19,0% ●

Fonts: ** - Ajuntament de Lloret de Mar, a partir de les dades de l'Observatori del Departament d'Empresa i Ocupació

2.5 Contractes formalitzats a Lloret de Mar, juny 2021, segons sexe

Sexe **	Contractacions		Variació abs.	% Variació	
	Valor	% vertical	Mes anterior	Mes anterior	juny 2020
Homes	889	53,0%	157	21,4% ●	173,5% ●
Dones	788	47,0%	48	6,5% ●	236,8% ●
Total	1.677	100%	205	13,9% ●	200,0% ●

Fonts: ** - Ajuntament de Lloret de Mar, a partir de les dades de l'Observatori del Departament d'Empresa i Ocupació

2.6 Contractes indefinits formalitzats a Lloret de Mar, juny 2021, segons sexe

Sexe **	Contractacions		Variació abs.	% Variació	
	Valor	% vertical	Mes anterior	Mes anterior	juny 2020
Homes	146	51,6%	46	46,0% ●	100,0% ●
Dones	137	48,4%	74	117,5% ●	234,1% ●
Total	283	100%	120	73,6% ●	148,2% ●

Fonts: ** - Ajuntament de Lloret de Mar, a partir de les dades de l'Observatori del Departament d'Empresa i Ocupació

2.7 Contractes temporals formalitzats a Lloret de Mar, juny 2021, segons sexe

Sexe **	Contractacions		Variació abs.	% Variació	
	Valor	% vertical	Mes anterior	Mes anterior	juny 2020
Homes	743	53,3%	111	17,6% ●	194,8% ●
Dones	651	46,7%	-26	-3,8% ●	237,3% ●
Total	1.394	100%	85	6,5% ●	213,3% ●

Fonts: ** - Ajuntament de Lloret de Mar, a partir de les dades de l'Observatori del Departament d'Empresa i Ocupació

3.1 Afilació a la Seguretat Social a Lloret de Mar, I trimestre 2021, segons règim

Modalitat **	Afilacions		Variació abs.	% Variació	
	Valor	% vertical	IV trim. 2020	IV trim. 2020	I trim. 2020
General *	4.953	65,9%	196	4,1% ●	-9,0% ●
Autònom	2.560	34,1%	0	0,0% ●	5,6% ●
Total	7.513	100%	196	2,7% ●	-4,5% ●

* Centres cotització del Règim General **1.111**

Fonts: ** - Ajuntament de Lloret de Mar, a partir de les dades de l'Observatori del Departament d'Empresa i Ocupació

3.2 Afilació al Règim General de la Seguretat Social a Lloret de Mar, I trimestre 2021, segons grandària empresa (centres de cotització)

Grandària empresa **	Afilacions		Variació abs.	% Variació	
	Valor	% vertical	IV trim. 2020	IV trim. 2020	I trim. 2020
Fins a 50 treballadors	n/d	n/d	-	- ●	- ●
De 51 a 250 treballadors	n/d	n/d	-	- ●	- ●
251 i més treballadors	n/d	n/d	-	- ●	- ●
Total	4.953	100%	196	4,1% ●	-9,0% ●

Fonts: ** - Ajuntament de Lloret de Mar, a partir de les dades de l'Observatori del Departament d'Empresa i Ocupació

3.3 Afilació al Règim General de la Seguretat Social a Lloret de Mar, IV trimestre 2020, segons sector econòmic

Sector econòmic **	Afilacions		Variació abs.	% Variació	
	Valor	% vertical	IV trim. 2020	IV trim. 2020	I trim. 2020
Agricultura i Indústria	n/d	n/d	-	- ●	- ●
Construcció	n/d	n/d	-	- ●	- ●
Serveis	n/d	n/d	-	- ●	- ●
Total	4.953	100%	196	4,1% ●	-9,0% ●

Fonts: ** - Ajuntament de Lloret de Mar, a partir de les dades de l'Observatori del Departament d'Empresa i Ocupació

3.4 Afilació al Règim Autònom de la Seguretat Social a Lloret de Mar, I trimestre 2021, segons sector econòmic

Sector econòmic **	Afilacions		Variació abs.	% Variació	
	Valor	% vertical	IV trim. 2020	IV trim. 2020	I trim. 2020
Agricultura i Indústria	n/d	n/d	-	- ●	- ●
Construcció	n/d	n/d	-	- ●	- ●
Serveis	n/d	n/d	-	- ●	- ●
Total	2.560	100%	0	0,0% ●	5,6% ●

Fonts: ** - Ajuntament de Lloret de Mar, a partir de les dades de l'Observatori del Departament d'Empresa i Ocupació

3.5 Empreses (centres de cotització) a Lloret de Mar, I trimestre 2021, segons sector

Sector **	Centres de cotització		Variació abs.	% Variació	
	Valor	% vertical	IV trim. 2020	IV trim. 2020	I trim. 2020
Agricultura	n/d	n/d	-	- ●	- ●
Indústria	n/d	n/d	-	- ●	- ●
Construcció	n/d	n/d	-	- ●	- ●
Serveis	n/d	n/d	-	- ●	- ●
Total	1.111	100%	5	0,5% ●	0,5% ●

Fonts: ** - Ajuntament de Lloret de Mar, a partir de les dades de l'Observatori del Departament d'Empresa i Ocupació

3.6 Empreses (centres de cotització) sector Serveis a Lloret de Mar, I trimestre 2021, segons secció d'activitat econòmica

Secció Activitat **	Centres de cotització		Variació abs.	% Variació	
	Valor	% vertical	IV trim. 2020	IV trim. 2020	I trim. 2020
Comerç engròs i detall	n/d	n/d	-	- ●	- ●
Transport i emmagat.	n/d	n/d	-	- ●	- ●
Hostaleria	n/d	n/d	-	- ●	- ●
Informació i comunic.	n/d	n/d	-	- ●	- ●
Act. financeres i asseg.	n/d	n/d	-	- ●	- ●
Activ. immobiliàries	n/d	n/d	-	- ●	- ●
Activ. professionals i tèc.	n/d	n/d	-	- ●	- ●
Activ. administratives	n/d	n/d	-	- ●	- ●
AAPP, Defensa i Seg. Social	n/d	n/d	-	- ●	- ●
Educació	n/d	n/d	-	- ●	- ●
Activitats sanitàries	n/d	n/d	-	- ●	- ●
Act. artístiques i entret.	n/d	n/d	-	- ●	- ●
Altres serveis	n/d	n/d	-	- ●	- ●
Activitats de les llars	n/d	n/d	-	- ●	- ●
Total	n/d	n/d	-	- ●	- ●

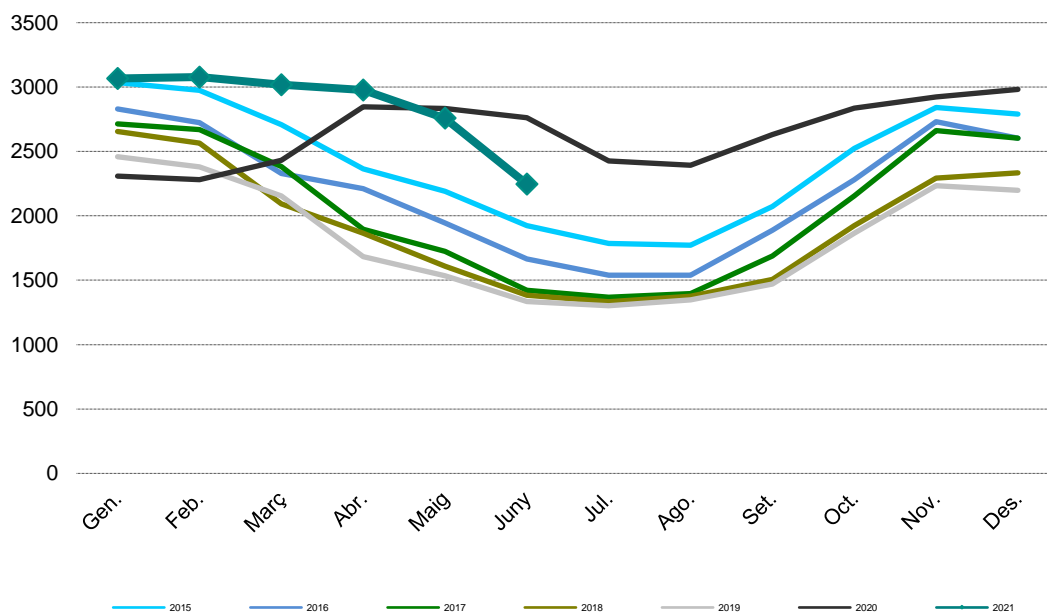
Fonts: ** - Ajuntament de Lloret de Mar, a partir de les dades de l'Observatori del Departament d'Empresa i Ocupació

3.7 Empreses (centres de cotització) a Lloret de Mar, I trimestre 2021, segons grandària empresa

Grandària empresa **	Centres de cotització		Variació abs.	% Variació	
	Valor	% vertical	IV trim. 2020	IV trim. 2020	I trim. 2020
Fins a 5 treballadors	n/d	n/d	-	- ●	- ●
De 6 a 50 treballadors	n/d	n/d	-	- ●	- ●
De 51 a 250 treballadors	n/d	n/d	-	- ●	- ●
251 i més treballadors	n/d	n/d	-	- ●	- ●
Total	1.111	100%	5	0,5% ●	0,5% ●

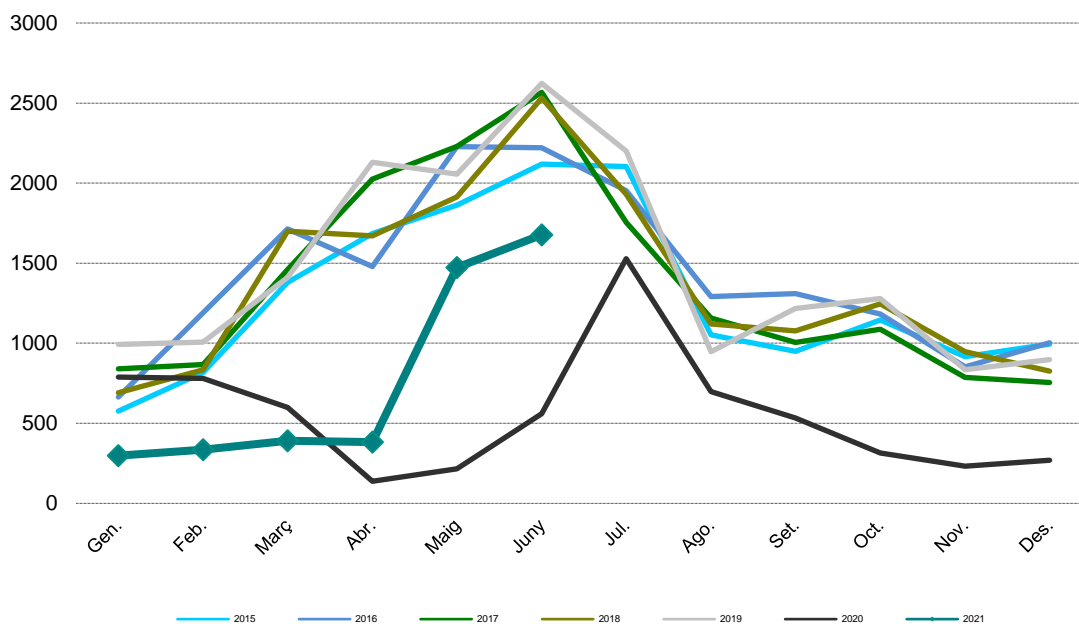
Fonts: ** - Ajuntament de Lloret de Mar, a partir de les dades de l'Observatori del Departament d'Empresa i Ocupació

4.1 Evolució mensual de l'atur registrat a Lloret de Mar (valors absoluts)



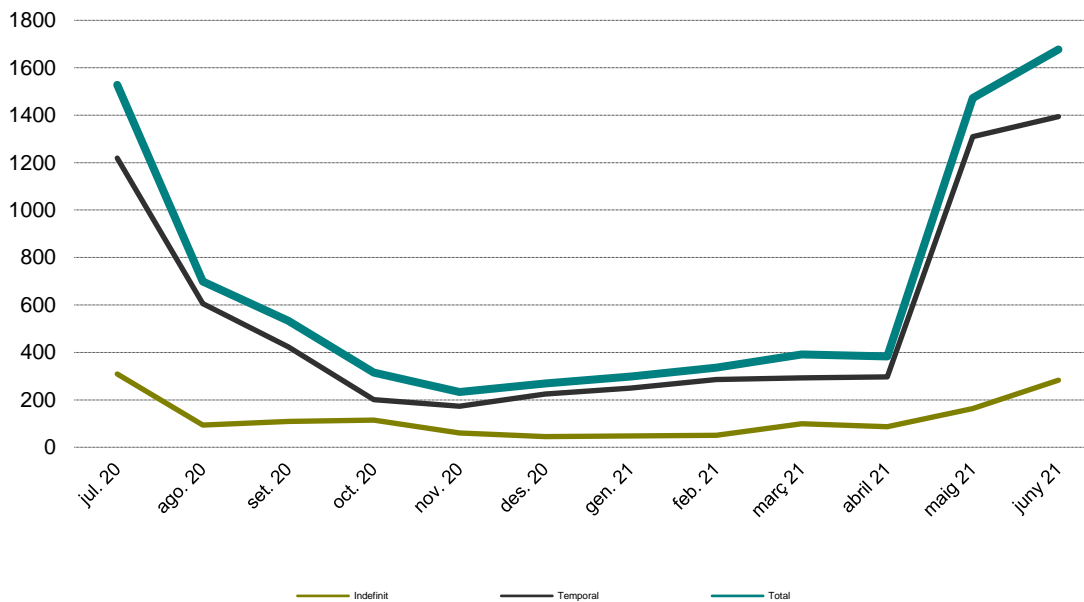
Fonts: ** - Ajuntament de Lloret de Mar, a partir de les dades de l'Observatori del Departament d'Empresa i Ocupació

4.2 Contractes formalitzats a Lloret de Mar mensuals (nombre)



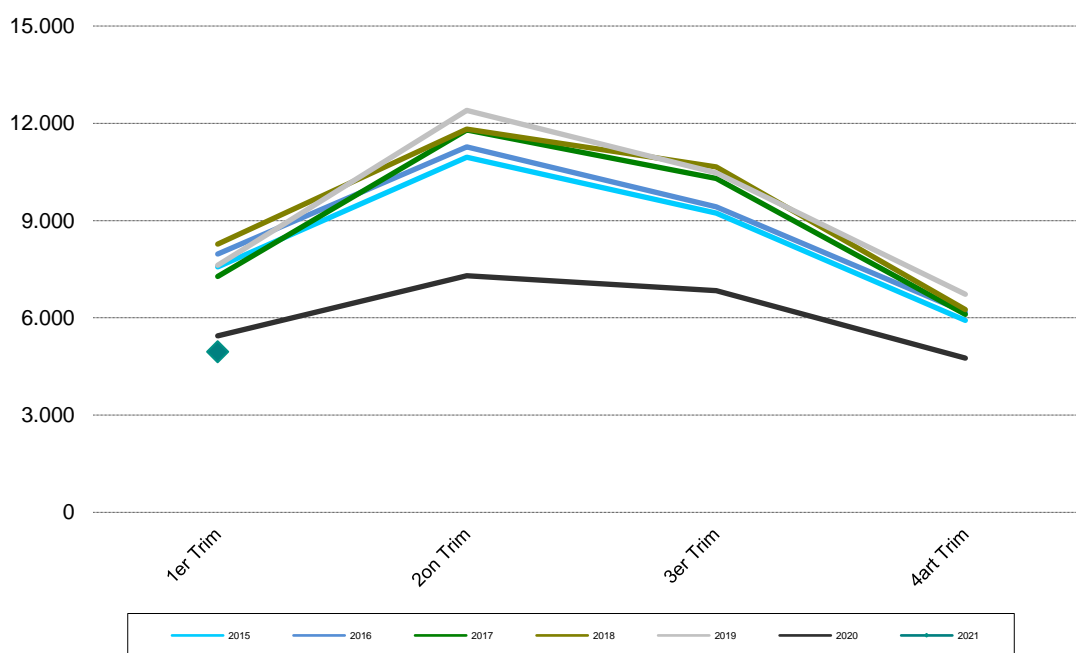
Fonts: ** - Ajuntament de Lloret de Mar, a partir de les dades de l'Observatori del Departament d'Empresa i Ocupació

4.3 Contractes formalitzats a Lloret de Mar mensuals (nombre), segons modalitat



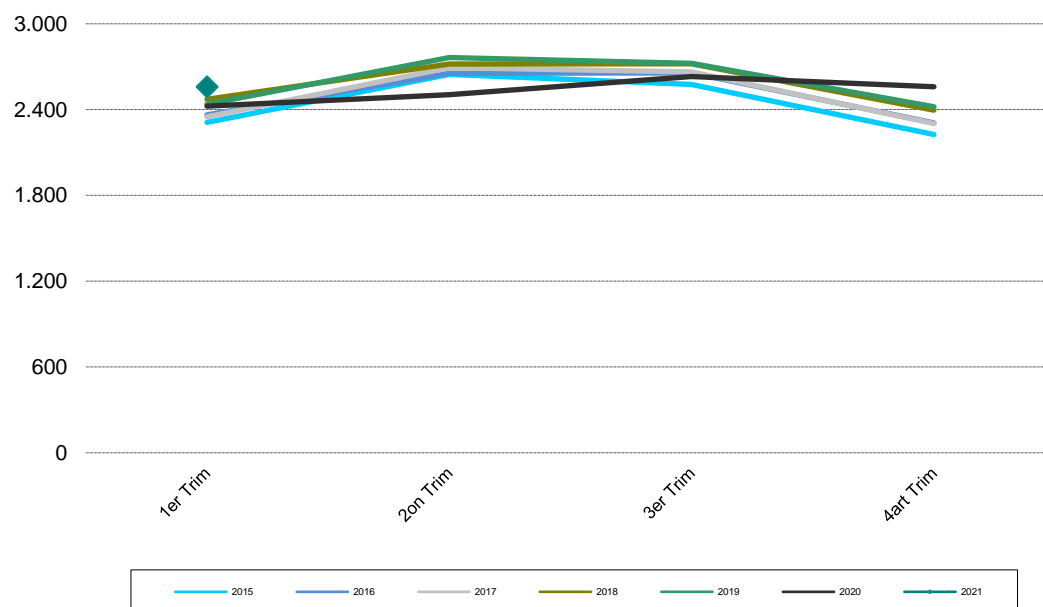
Fonts: ** - Ajuntament de Lloret de Mar, a partir de les dades de l'Observatori del Departament d'Empresa i Ocupació

4.4 Afiliació al Règim General de la Seguretat Social a Lloret de Mar, valors absoluts, per trimestre



Fonts: ** - Ajuntament de Lloret de Mar, a partir de les dades de l'Observatori del Departament d'Empresa i Ocupació

4.5 Afiliació al Règim Autònom de la Seguretat Social a Lloret de Mar, valors absoluts, per trimestre



Fonts: ** - Ajuntament de Lloret de Mar, a partir de les dades de l'Observatori del Departament d'Empresa i Ocupació

V Annex

Atur registrat (font: Observatori del Departament d'Empresa i Ocupació)

Demandes d'ocupació que estan actives l'últim dia laborable de cada mes i que compleixen els criteris estadístics per mesurar l'atur registrat. Es corresponen a les persones registrades a les oficines de treball del Servei d'Ocupació de Catalunya (SOC) com a aturades l'últim dia laborable de cada mes. Juntament amb les persones demandants d'ocupació no aturades, formen el total de demandes d'ocupació pendents.

Demandants d'ocupació (font: Observatori del Departament d'Empresa i Ocupació)

Treballadors que s'inscriuen en els serveis públics d'ocupació per a la recerca d'una ocupació o millorar la que ja posseeixen (intermediació laboral), per rebre altres serveis alienas a la intermediació (orientació, formació) o perquè s'hi ha d'inscriure obligatòriament per percebre una prestació contributiva o un subsidi. Es classifiquen en dos grups: atur registrat i demandes de persones no aturades.

Contracte laboral (font: Observatori del Departament d'Empresa i Ocupació)

El contracte de treball és la formalització de la relació laboral entre l'empresari i el treballador mitjançant el qual el treballador s'obliga a desenvolupar serveis per compte de l'empresari i sota la seva direcció, a canvi d'una retribució. Us presentem informació per modalitat, edat, sexe, sector d'activitat i territori.

Contracte laboral (font: Observatori del Departament d'Empresa i Ocupació)

El contracte de treball és la formalització de la relació laboral entre l'empresari i el treballador mitjançant el qual el treballador s'obliga a desenvolupar serveis per compte de l'empresari i sota la seva direcció, a canvi d'una retribució. Us presentem informació per modalitat, edat, sexe, sector d'activitat i territori.

Taxa d'atur registrat (font: DDGi portal XIFRA i Observatori del Depart. d'Empresa i Ocupació)

Mesura la relació existent entre l'atur registrat i una aproximació a la població activa registrada (calculada com a suma de l'atur registrat i les afiliacions a la Seguretat Social de la població de 16 a 64 anys resident en el territori considerat).

Afiliació a la Seguretat Social (font: Observatori del Departament d'Empresa i Ocupació)

L'afiliació és el reconeixement oficial per part de la Tresoreria General de la Seguretat Social de la inclusió de les persones en el sistema de Seguretat Social. Les xifres d'afiliació fan referència a la població treballadora afiliada i en situació d'alta o assimilada a l'alta.

Nº de comptes de cotització (font: Observatori del Departament d'Empresa i Ocupació)

Nº de comptes de cotització donats d'alta al règim general de la Seguretat Social i al règim especial de la mineria i el carbó a cada municipi. Les empreses han de declarar com a mínim un compte de cotització per província: poden declarar-ne un per cada establiment o bé computar tots els seus treballadors en un sol compte de cotització per província. És una aproximació a la xifra real d'empreses, ja que hi poden haver empreses establertes en un municipi que cotitzen en altres comarques, i a la inversa, empreses que tenen la seva activitat en varies comarques de la província i adscriuen totes les empreses en un únic compte de cotització d'un municipi concret. Malgrat això, la informació sobre els comptes de cotització, i sobre els afiliats que depenen d'aquests comptes és la informació estadística existent que més s'aproxima el volum d'empreses localitzats en un territori.

Població activa local registrada a Lloret (I Trim. 2021, font DDGi) TOTAL	13.823
HOMES	7.585
DONES	6.238

Població activa local registrada La Selva (I Trim. 2021, font DDGi) TOTAL	77.504
HOMES	41.952
DONES	35.552

Població activa província de Girona (mitjana any 2021, font IDESCAT, en milers) TOTAL	399,6
HOMES	210,5
DONES	189,1

Població activa a Catalunya (mitjana any 2021, font IDESCAT, en milers) TOTAL	3.892,2
HOMES	2.018,7
DONES	1.873,5