

**Nota Informativa**

*Març 2024*



**Promoció  
Lloret**

***Observatori dades***

***Lloret de Mar***



**Ajuntament de  
Lloret de Mar**  
Foment de l'Ocupació

***Atur Registrat***

***Contractació***

***Afiliació a la Seguretat Social***

**SOM**

*Servei d'Ocupació Municipal*

# Índex

## I Resum numèric

1. Atur registrat
- 1.1 Atur registrat a Lloret de Mar, març 2024, segons sexe
- 1.2 Comparativa atur registrat, març 2024, segons edat
- 1.3 Atur registrat a Lloret de Mar, març 2024, segons edat
- 1.4 Atur registrat a Lloret de Mar, març 2024, segons sector
- 1.5 Taxa d'atur registrat a Lloret de Mar, IV trimestre 2023,
- 1.6 Comparativa taxa d'atur registrat, IV trimestre 2023, segons àmbit geogràfic
- 1.7 Atur registrat d'estrangers a Lloret de Mar, març 2024, segons sexe

## II Contractació

- 2.1 Contractes formalitzats a Lloret de Mar, març 2024, segons modalitat
- 2.2 Comparativa contractes formalitzats, març 2024, segons àmbit geogràfic
- 2.3 Contractes formalitzats a Lloret de Mar. Gener - març 2024, segons modalitat
- 2.4 Comparativa contractes formalitzats. Gener - març 2024, segons àmbit geogràfic
- 2.5 Contractes formalitzats a Lloret de Mar, març 2024, segons sexe
- 2.6 Contractes indefinits formalitzats a Lloret de Mar, març 2024, segons sexe
- 2.7 Contractes temporals formalitzats a Lloret de Mar, març 2024, segons sexe

## IV Afiliació a la Seguretat Social

- 3.1 Afiliació a la Seguretat Social a Lloret de Mar, IV trimestre 2023, segons règim
- 3.2 Afiliació al Règim general de la Seguretat Social a Lloret de Mar, IV trimestre 2023, segons grandària empresa
- 3.3 Afiliació al Règim general de la Seguretat Social a Lloret de Mar, IV trimestre 2023, segons sector econòmic
- 3.4 Afiliació al Règim Autònom de la Seguretat Social a Lloret de Mar, IV trimestre 2023, segons sector econòmic
- 3.5 Empreses (centres de cotització) a Lloret de Mar, IV trimestre 2023, segons sector
- 3.6 Empreses (centres de cotització) sector Serveis a Lloret de Mar, IV trimestre 2023, segons secció d'activitat econòmica
- 3.7 Empreses (centres de cotització) a Lloret de Mar, IV trimestre 2023, segons grandària empresa

## IV Gràfics

- 4.1 Evolució mensual de l'atur registrat a Lloret de Mar
- 4.2 Contractes formalitzats a Lloret de Mar mensuals
- 4.3 Contractes formalitzats a Lloret de Mar mensuals, segons modalitat
- 4.4 Afiliació al Règim General de la Seguretat Social a Lloret de Mar, valors absoluts, per trimestre
- 4.5 Afiliació al Règim Autònom de la Seguretat Social a Lloret de Mar, valors absoluts, per trimestre

## V Annex

### 1.1 Atur registrat a Lloret de Mar, març 2024, segons sexe

Sexe **	Atur registrat		Variació abs.	% Variació	
	Valor	% vertical	Mes anterior	Mes anterior	març 2023
Homes	551	42,5%	-44	-7,4% ●	-6,0% ●
Dones	746	57,5%	-50	-6,3% ●	-12,9% ●
<b>Total</b>	<b>1.297</b>	<b>100%</b>	<b>-94</b>	<b>-6,8% ●</b>	<b>-10,1% ●</b>

Fonts: \*\* - Ajuntament de Lloret de Mar, a partir de les dades de l'Observatori del Departament d'Empresa i Ocupació

### 1.2 Comparativa atur registrat, març 2024, segons àmbit geogràfic

Àmbit geogràfic **	Atur registrat		Variació abs.	% Variació	
	Valor	% vertical	Mes anterior	Mes anterior	març 2023
Lloret de Mar	1.297	0,4%	-94	-6,8% ●	-10,1% ●
La Selva	7.771	2,3%	-197	-2,5% ●	-4,0% ●
Província Girona	30.704	8,9%	-699	-2,2% ●	-4,1% ●
<b>Total Catalunya</b>	<b>344.389</b>	<b>100%</b>	<b>-1.984</b>	<b>-0,6% ●</b>	<b>-1,1% ●</b>

Fonts: \*\* - Ajuntament de Lloret de Mar, a partir de les dades de l'Observatori del Departament d'Empresa i Ocupació

### 1.3 Atur registrat a Lloret de Mar, març 2024, segons edat

Edat **	Atur registrat		Variació abs.	% Variació	
	Valor	% vertical	Mes anterior	Mes anterior	març 2023
<20	29	2,2%	-1	-3,3% ●	16,0% ●
>=20 a <25	55	4,2%	-18	-24,7% ●	-16,7% ●
>=25 a <30	60	4,6%	-9	-13,0% ●	-33,3% ●
>=30 a <45	339	26,1%	-40	-10,6% ●	-10,8% ●
>=45	814	62,8%	-26	-3,1% ●	-7,6% ●
<b>Total</b>	<b>1.297</b>	<b>100%</b>	<b>-94</b>	<b>-6,8% ●</b>	<b>-10,1% ●</b>

Fonts: \*\* - Ajuntament de Lloret de Mar, a partir de les dades del Departament de Treball

### 1.4 Atur registrat a Lloret de Mar, març 2024, segons sector

Sector **	Atur registrat		Variació abs.	% Variació	
	Valor	% vertical	Mes anterior	Mes anterior	març 2023
Agricultura	9	0,7%	1	12,5% ●	-18,2% ●
Indústria	64	4,9%	-2	-3,0% ●	-15,8% ●
Construcció	123	9,5%	-1	-0,8% ●	4,2% ●
Serveis	990	76,3%	-87	-8,1% ●	-11,4% ●
Sense Ocupació Anterior	111	8,6%	-5	-4,3% ●	-7,5% ●
<b>Total</b>	<b>1.297</b>	<b>100%</b>	<b>-94</b>	<b>-6,8% ●</b>	<b>-10,1% ●</b>

Fonts: \*\* - Ajuntament de Lloret de Mar, a partir de les dades del Departament de Treball

### 1.5 Taxa d'atur registral\* a Lloret de Mar, IV trimestre 2023, segons sexe

Sexe **	Taxa d'atur registral	
	Valor	III Trim. 2023
Homes	6,6%	5,6%
Dones	9,5%	8,4%
<b>Total</b>	<b>7,9%</b>	<b>6,9%</b>

Fonts: \*\* - Ajuntament de Lloret de Mar, a partir de les dades de l'Observatori del Departament d'Empresa i Ocupació

### 1.6 Comparativa taxa d'atur registral\*, IV trimestre 2023, segons àmbit geogràfic

Àmbit geogràfic **	Taxa d'atur registral	
	Valor	III Trim. 2023
Lloret de Mar	7,9%	6,9%
La Selva	9,2%	8,8%

Fonts: \*\* - Ajuntament de Lloret de Mar, a partir de les dades de l'Observatori del Departament d'Empresa i Ocupació

\* - Diputació de Girona: portal XIFRA, Sistema d'Informació Socioeconòmica Local

### 1.7 Atur registral d'estrangers a Lloret de Mar, març 2024, segons sexe

Sexe **	Atur registral		Variació abs.		% Variació
	Valor	% vertical	Mes anterior	Mes anterior	març 2023
Homes	173	41,3%	-15	-8,0%	-8,5%
Dones	246	58,7%	-24	-8,9%	-18,3%
<b>Total</b>	<b>419</b>	<b>100%</b>	<b>-39</b>	<b>-8,5%</b>	<b>-14,5%</b>

Fonts: \*\* - Ajuntament de Lloret de Mar, a partir de les dades de l'Observatori del Departament d'Empresa i Ocupació

## 2.1 Contractes formalitzats a Lloret de Mar, març 2024, segons modalitat

Modalitat **	contractacions		Variació abs.	% Variació	
	Valor	% vertical	Mes anterior	Mes anterior	març 2023
Indefinits	828	82,7%	477	135,9% ●	22,3% ●
Temporals	173	17,3%	36	26,3% ●	-7,0% ●
<b>Total</b>	<b>1.001</b>	<b>100%</b>	<b>513</b>	<b>105,1% ●</b>	<b>16,0% ●</b>

Fons: \*\* - Ajuntament de Lloret de Mar, a partir de les dades de l'Observatori del Departament d'Empresa i Ocupació

## 2.2 Comparativa contractes formalitzats, març 2024, segons àmbit geogràfic

Àmbit geogràfic **	Contractacions		Variació abs.	% Variació	
	Valor	% vertical	Mes anterior	Mes anterior	març 2023
Lloret de Mar	1.001	0,5%	513	105,1% ●	16,0% ●
La Selva	4.288	2,3%	1.073	33,4% ●	-0,9% ●
Província Girona	19.872	10,6%	2.158	12,2% ●	-4,8% ●
<b>Total Catalunya</b>	<b>187.946</b>	<b>100%</b>	<b>-746</b>	<b>-0,4% ●</b>	<b>-10,7% ●</b>

Fons: \*\* - Ajuntament de Lloret de Mar, a partir de les dades de l'Observatori del Departament d'Empresa i Ocupació

## 2.3 Contractes formalitzats a Lloret de Mar. Gener - març 2024, segons modalitat

Modalitat **	Contractacions		% Variació		
	Any 2023	g.-m. 2024	2023/2022	12 mesos	g.-m.
Indefinits	7.855	1.449	-8,9% ●	-10,5% ●	14,4% ●
Temporals	2.656	400	-28,9% ●	-23,1% ●	-13,8% ●
<b>Total</b>	<b>10.511</b>	<b>1.849</b>	<b>-14,9% ●</b>	<b>-14,0% ●</b>	<b>6,8% ●</b>

Fons: \*\* - Ajuntament de Lloret de Mar, a partir de les dades de l'Observatori del Departament d'Empresa i Ocupació

## 2.4 Comparativa contractes formalitzats. Gener - març 2024, segons àmbit geogràfic

Àmbit geogràfic **	Contractacions		% Variació		
	Any 2023	g.-m. 2024	2023/2022	12 mesos	g.-m.
Lloret de Mar	10.511	1.849	-14,9% ●	-14,0% ●	6,8% ●
La Selva	47.688	10.914	-15,8% ●	-12,6% ●	4,1% ●
Província Girona	246.479	55.694	-12,8% ●	-9,2% ●	3,0% ●
<b>Total Catalunya</b>	<b>2.478.729</b>	<b>571.931</b>	<b>-12,7% ●</b>	<b>-9,9% ●</b>	<b>-1,5% ●</b>

Fons: \*\* - Ajuntament de Lloret de Mar, a partir de les dades de l'Observatori del Departament d'Empresa i Ocupació

## 2.5 Contractes formalitzats a Lloret de Mar, març 2024, segons sexe

Sexe **	Contractacions		Variació abs.	% Variació	
	Valor	% vertical	Mes anterior	Mes anterior	març 2023
Homes	512	51,1%	227	79,6% ●	10,8% ●
Dones	489	48,9%	286	140,9% ●	21,9% ●
<b>Total</b>	<b>1.001</b>	<b>100%</b>	<b>513</b>	<b>105,1% ●</b>	<b>16,0% ●</b>

Fonts: \*\* - Ajuntament de Lloret de Mar, a partir de les dades de l'Observatori del Departament d'Empresa i Ocupació

## 2.6 Contractes indefinits formalitzats a Lloret de Mar, març 2024, segons sexe

Sexe **	Contractacions		Variació abs.	% Variació	
	Valor	% vertical	Mes anterior	Mes anterior	març 2023
Homes	435	52,5%	212	95,1% ●	15,4% ●
Dones	393	47,5%	265	207,0% ●	31,0% ●
<b>Total</b>	<b>828</b>	<b>100%</b>	<b>477</b>	<b>135,9% ●</b>	<b>22,3% ●</b>

Fonts: \*\* - Ajuntament de Lloret de Mar, a partir de les dades de l'Observatori del Departament d'Empresa i Ocupació

## 2.7 Contractes temporals formalitzats a Lloret de Mar, març 2024, segons sexe

Sexe **	Contractacions		Variació abs.	% Variació	
	Valor	% vertical	Mes anterior	Mes anterior	març 2023
Homes	77	44,5%	15	24,2% ●	-9,4% ●
Dones	96	55,5%	21	28,0% ●	-5,0% ●
<b>Total</b>	<b>173</b>	<b>100%</b>	<b>36</b>	<b>26,3% ●</b>	<b>-7,0% ●</b>

Fonts: \*\* - Ajuntament de Lloret de Mar, a partir de les dades de l'Observatori del Departament d'Empresa i Ocupació

### 3.1 Afil·iació a la Seguretat Social a Lloret de Mar, IV trimestre 2023, segons règim

Modalitat **	Afil·iacions		Variació abs.	% Variació	
	Valor	% vertical	III trim. 2023	III trim. 2023	IV trim. 2022
General *	6.355	70,0%	-4.430	-41,1% ●	2,2% ●
Autònom	2.720	30,0%	-275	-9,2% ●	2,6% ●
<b>Total</b>	<b>9.075</b>	<b>100%</b>	<b>-4.705</b>	<b>-34,1% ●</b>	<b>2,3% ●</b>

\* Centres cotització del Règim General **1.160**

Fons: \*\* - Ajuntament de Lloret de Mar, a partir de les dades de l'Observatori del Departament d'Empresa i Ocupació

### 3.2 Afil·iació al Règim General de la Seguretat Social a Lloret de Mar, IV trimestre 2023, segons grandària empresa (centres de cotització)

Grandària empresa **	Afil·iacions		Variació abs.	% Variació	
	Valor	% vertical	III trim. 2023	III trim. 2023	IV trim. 2022
Fins a 9 treballadors	2.555	40,2%	-660	-20,5% ●	0,6% ●
De 10 a 49 treballadors	2.200	34,6%	-1.980	-47,4% ●	-4,6% ●
De 50 a 249 treballadors	1.600	25,2%	-1.785	-52,7% ●	16,4% ●
De 250 i més treballadors	0	0,0%	0	-	-
<b>Total</b>	<b>6.355</b>	<b>100%</b>	<b>-4.430</b>	<b>-41,1% ●</b>	<b>2,2% ●</b>

Fons: \*\* - Ajuntament de Lloret de Mar, a partir de les dades de l'Observatori del Departament d'Empresa i Ocupació

### 3.3 Afil·iació al Règim General de la Seguretat Social a Lloret de Mar, IV trimestre 2023, segons sector econòmic

Sector econòmic **	Afil·iacions		Variació abs.	% Variació	
	Valor	% vertical	III trim. 2023	III trim. 2023	IV trim. 2022
Agricultura	10	0,2%	5	100,0% ●	100,0% ●
Indústria	265	4,2%	-25	-8,6% ●	6,0% ●
Construcció	695	10,9%	35	5,3% ●	-1,4% ●
Serveis	5.385	84,7%	-4.440	-45,2% ●	2,5% ●
<b>Total</b>	<b>6.355</b>	<b>100%</b>	<b>-4.430</b>	<b>-41,1% ●</b>	<b>2,2% ●</b>

Fons: \*\* - Ajuntament de Lloret de Mar, a partir de les dades de l'Observatori del Departament d'Empresa i Ocupació

### 3.4 Afil·iació al Règim Autònom de la Seguretat Social a Lloret de Mar, IV trimestre 2023, segons sector econòmic

Sector econòmic **	Afil·iacions		Variació abs.	% Variació	
	Valor	% vertical	III trim. 2023	III trim. 2023	IV trim. 2022
Agricultura	20	0,7%	5	33,3% ●	33,3% ●
Indústria	75	2,8%	-5	-6,3% ●	-6,3% ●
Construcció	430	15,8%	0	0,0% ●	2,4% ●
Serveis	2.200	80,9%	-270	-10,9% ●	3,0% ●
<b>Total</b>	<b>2.720</b>	<b>100%</b>	<b>-275</b>	<b>-9,2% ●</b>	<b>2,6% ●</b>

Fons: \*\* - Ajuntament de Lloret de Mar, a partir de les dades de l'Observatori del Departament d'Empresa i Ocupació



### 3.5 Empreses (centres de cotització) a Lloret de Mar, IV trimestre 2023, segons sector

Sector **	Centres de cotització		Variació abs.	% Variació	
	Valor	% vertical	III trim. 2023	III trim. 2023	IV trim. 2022
Agricultura	2	0,2%	1	100,0% ●	100,0% ●
Indústria	22	1,9%	0	0,0% ●	-4,3% ●
Construcció	158	13,6%	-5	-3,1% ●	-5,4% ●
Serveis	978	84,3%	-332	-25,3% ●	1,6% ●
<b>Total</b>	<b>1.160</b>	<b>100%</b>	<b>-336</b>	<b>-22,5% ●</b>	<b>0,5% ●</b>

Fonts: \*\* - Ajuntament de Lloret de Mar, a partir de les dades de l'Observatori del Departament d'Empresa i Ocupació

### 3.6 Empreses (centres de cotització) sector Serveis a Lloret de Mar, IV trimestre 2023, segons secció d'activitat econòmica

Secció Activitat **	Centres de cotització		Variació abs.	% Variació	
	Valor	% vertical	III trim. 2023	III trim. 2023	IV trim. 2022
Comerç engròs i detall	247	25,3%	-99	-28,6% ●	-2,4% ●
Transport i emmagat.	47	4,8%	-19	-28,8% ●	14,6% ●
Hostaleria	264	27,0%	-158	-37,4% ●	3,9% ●
Informació i comunic.	12	1,2%	0	0,0% ●	0,0% ●
Act. financeres i asseg.	11	1,1%	-1	-8,3% ●	0,0% ●
Activ. immobiliàries	55	5,6%	-1	-1,8% ●	0,0% ●
Activ. professionals i tèc.	62	6,3%	-3	-4,6% ●	5,1% ●
Activ. administratives	71	7,3%	-19	-21,1% ●	-1,4% ●
AAPP, Defensa i Seg. Social	7	0,7%	0	0,0% ●	0,0% ●
Educació	28	2,9%	-2	-6,7% ●	16,7% ●
Activitats sanitàries	34	3,5%	0	0,0% ●	6,3% ●
Act. artístiques i entret.	41	4,2%	-13	-24,1% ●	-4,7% ●
Altres serveis	67	6,9%	-16	-19,3% ●	3,1% ●
Activitats de les llars	32	3,3%	-1	-3,0% ●	-8,6% ●
<b>Total</b>	<b>978</b>	<b>100%</b>	<b>-332</b>	<b>-25,3% ●</b>	<b>1,6% ●</b>

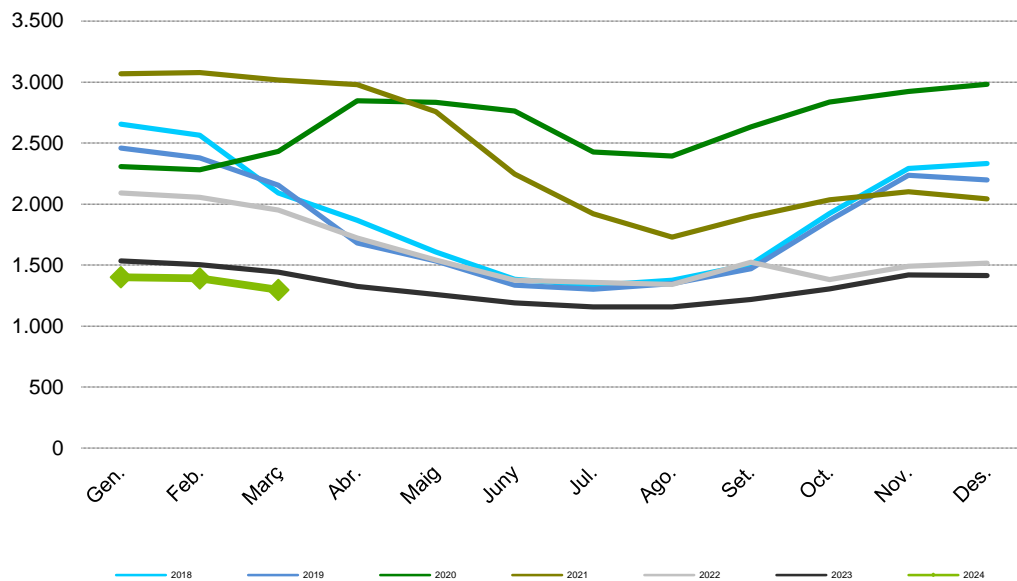
Fonts: \*\* - Ajuntament de Lloret de Mar, a partir de les dades de l'Observatori del Departament d'Empresa i Ocupació

### 3.7 Empreses (centres de cotització) a Lloret de Mar, IV trimestre 2023, segons grandària empresa

Grandària empresa **	Centres de cotització		Variació abs.	% Variació	
	Valor	% vertical	III trim. 2023	III trim. 2023	IV trim. 2022
Fins a 9 treballadors	1.018	87,8%	-231	-18,5% ●	0,2% ●
De 10 a 49 treballadors	122	10,5%	-89	-42,2% ●	0,8% ●
De 50 a 249 treballadors	20	1,7%	-16	-44,4% ●	17,6% ●
De 250 i més treballadors	0	0,0%	0	-	-
<b>Total</b>	<b>1.160</b>	<b>100%</b>	<b>-336</b>	<b>-22,5% ●</b>	<b>0,5% ●</b>

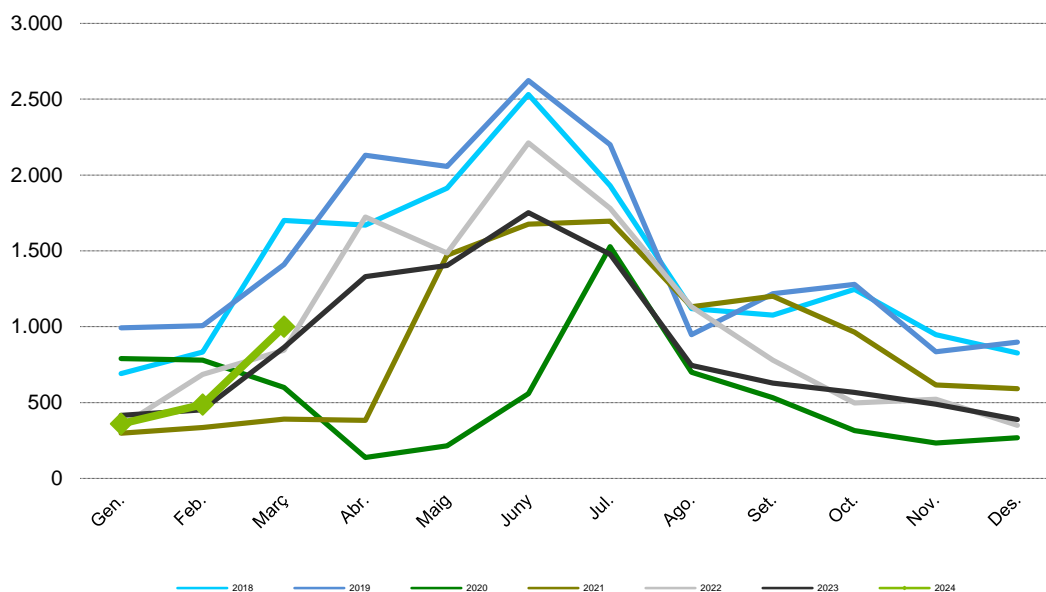
Fonts: \*\* - Ajuntament de Lloret de Mar, a partir de les dades de l'Observatori del Departament d'Empresa i Ocupació

4.1 Evolució mensual de l'atur registrat a Lloret de Mar (valors absoluts)



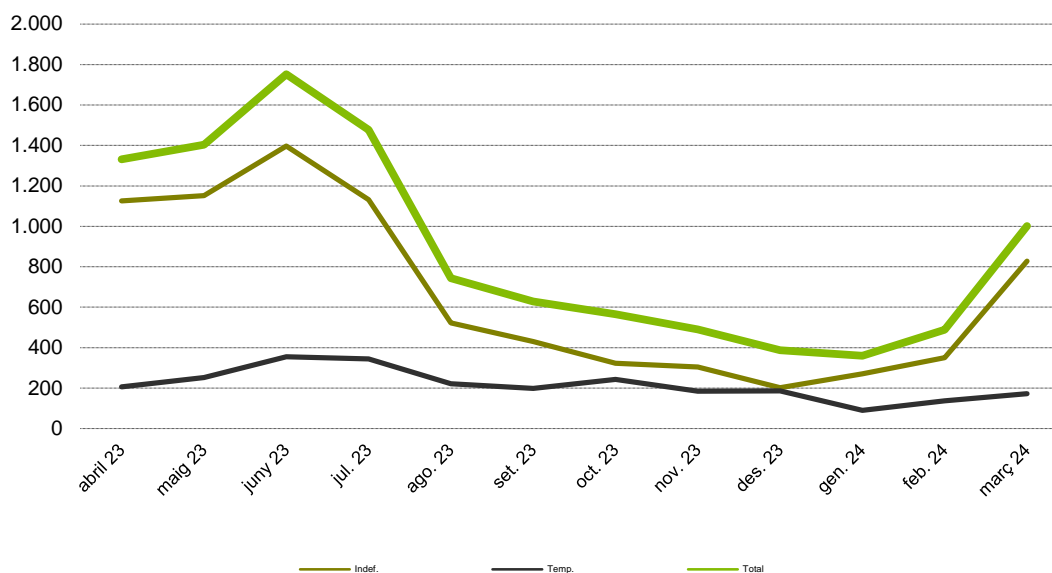
Fonts: \*\* - Ajuntament de Lloret de Mar, a partir de les dades de l'Observatori del Departament d'Empresa i Ocupació

#### 4.2 Contractes formalitzats a Lloret de Mar mensuals (nombre)



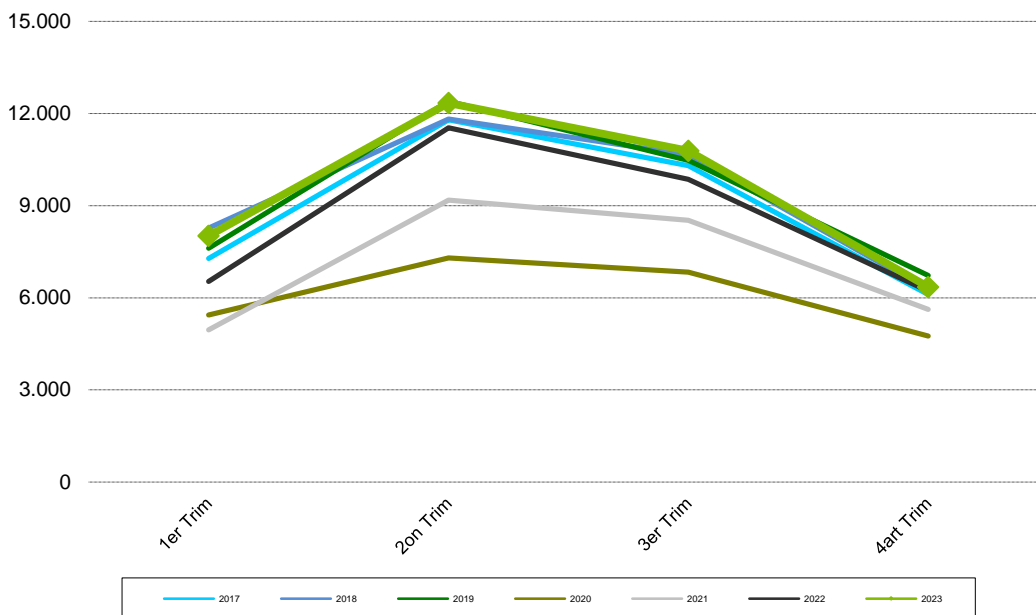
Fonts: \*\* - Ajuntament de Lloret de Mar, a partir de les dades de l'Observatori del Departament d'Empresa i Ocupació

#### 4.3 Contractes formalitzats a Lloret de Mar mensuals (nombre), segons modalitat



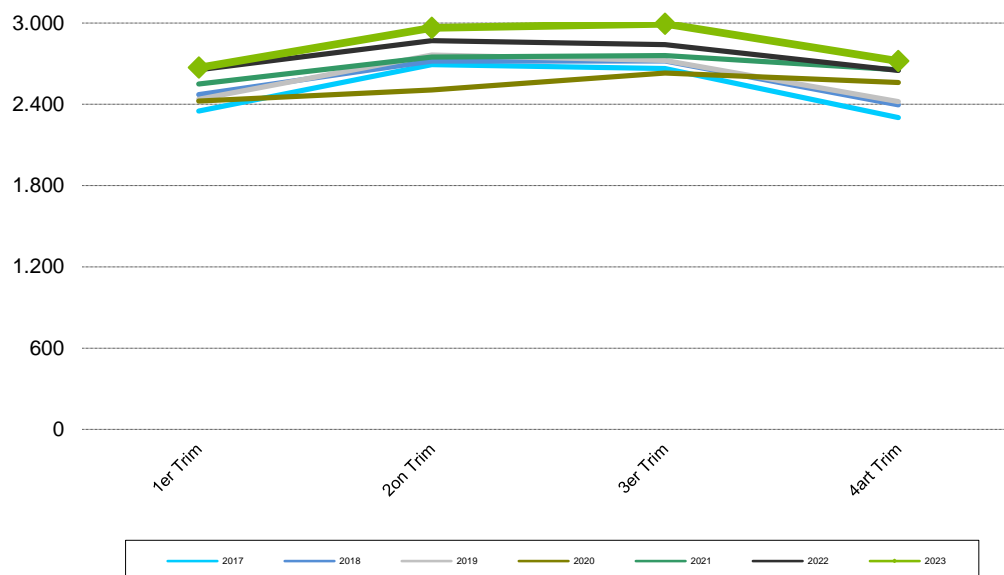
Fonts: \*\* - Ajuntament de Lloret de Mar, a partir de les dades de l'Observatori del Departament d'Empresa i Ocupació

**4.4 Afiliació al Règim General de la Seguretat Social a Lloret de Mar, valors absoluts, per trimestre**



Fonts: \*\* - Ajuntament de Lloret de Mar, a partir de les dades de l'Observatori del Departament d'Empresa i Ocupació

**4.5 Afiliació al Règim Autònom de la Seguretat Social a Lloret de Mar, valors absoluts, per trimestre**



Fonts: \*\* - Ajuntament de Lloret de Mar, a partir de les dades de l'Observatori del Departament d'Empresa i Ocupació

## V Annex

### **Atur registrat** (font: Observatori del Departament d'Empresa i Ocupació)

Demandes d'ocupació que estan actives l'últim dia laborable de cada mes i que compleixen els criteris estadístics per mesurar l'atur registrat. Es corresponen a les persones registrades a les oficines de treball del Servei d'Ocupació de Catalunya (SOC) com a aturades l'últim dia laborable de cada mes. Juntament amb les persones demandants d'ocupació no aturades, formen el total de demandes d'ocupació pendents.

### **Demandants d'ocupació** (font: Observatori del Departament d'Empresa i Ocupació)

Treballadors que s'inscriuen en els serveis públics d'ocupació per a la recerca d'una ocupació o millorar la que ja posseeixen (intermediació laboral), per rebre altres serveis alienas a la intermediació (orientació, formació) o perquè s'hi ha d'inscriure obligatòriament per percebre una prestació contributiva o un subsidi. Es classifiquen en dos grups: atur registrat i demandes de persones no aturades.

### **Contracte laboral** (font: Observatori del Departament d'Empresa i Ocupació)

El contracte de treball és la formalització de la relació laboral entre l'empresari i el treballador mitjançant el qual el treballador s'obliga a desenvolupar serveis per compte de l'empresari i sota la seva direcció, a canvi d'una retribució. Us presentem informació per modalitat, edat, sexe, sector d'activitat i territori.

### **Contracte laboral** (font: Observatori del Departament d'Empresa i Ocupació)

El contracte de treball és la formalització de la relació laboral entre l'empresari i el treballador mitjançant el qual el treballador s'obliga a desenvolupar serveis per compte de l'empresari i sota la seva direcció, a canvi d'una retribució. Us presentem informació per modalitat, edat, sexe, sector d'activitat i territori.

### **Taxa d'atur registrat** (font: DDGi portal XIFRA i Observatori del Depart. d'Empresa i Ocupació)

Mesura la relació existent entre l'atur registrat i una aproximació a la població activa registrada (calculada com a suma de l'atur registrat i les afiliacions a la Seguretat Social de la població de 16 a 64 anys resident en el territori considerat).

### **Afiliació a la Seguretat Social** (font: Idescat)

L'afiliació és el reconeixement oficial per part de la Tresoreria General de la Seguretat Social de la inclusió de les persones en el sistema de Seguretat Social. Les xifres d'afiliació fan referència a la població treballadora afiliada i en situació d'alta o assimilada a l'alta. Els resultats estan arrodonits a valors múltiples de 5, algun total pot no coincidir amb la suma de la seva desagregació

### **Nº de comptes de cotització** (font: Idescat)

Nº de comptes de cotització donats d'alta al règim general de la Seguretat Social i al règim especial de la mineria i el carbó a cada municipi. Les empreses han de declarar com a mínim un compte de cotització per província: poden declarar-ne un per cada establiment o bé computar tots els seus treballadors en un sol compte de cotització per província. És una aproximació a la xifra real d'empreses, ja que hi poden haver empreses establertes en un municipi que cotitzen en altres comarques, i a la inversa, empreses que tenen la seva activitat en varies comarques de la província i adscriuen totes les empreses en un únic compte de cotització d'un municipi concret. Malgrat això, la informació sobre els comptes de cotització, i sobre els afiliats que depenen d'aquests comptes és la informació estadística existent que més s'aproxima el volum d'empreses localitzats en un territori.

Població activa local registrada a Lloret (IV Trim. 2023, font DDGi) TOTAL	13.845
HOMES	7.661
DONES	6.184

Població activa local registrada La Selva (IV Trim. 2023, font DDGi) TOTAL	79.190
HOMES	42.607
DONES	36.583

Població activa província de Girona (mitjana any 2023, font IDESCAT, en milers) TOTAL	416,1
HOMES	226,0
DONES	190,1

Població activa a Catalunya (mitjana any 2023 font IDESCAT, en milers) TOTAL	4.119,0
HOMES	2.166,0
DONES	1.953,0