

Nota Informativa

Maig de 2009

SOM

Servei d'Ocupació Municipal

Atur Registrat

Contractació

Afiliació a la Seguretat Social

Secció Promoció Econòmica

Servei d'Ocupació Municipal

Ajuntament Lloret de Mar

lloret
de mar

Promoció econòmica



**Ajuntament de
Lloret de Mar**

Índex

I Resum numèric

1. Atur registrat
 - 1.1 Atur registrat a Lloret de Mar, maig 2009, segons sexe
 - 1.2 Comparativa atur registrat, maig 2009, segons àmbit geogràfic
2. Atur registrat a Lloret de Mar segons variables
 - 1.3 Atur registrat a Lloret de Mar, maig 2009, segons edat
 - 1.4 Atur registrat a Lloret de Mar, maig 2009, segons sector

II Contractació

- 2.1 Contractes formalitzats a Lloret de Mar, maig 2009, segons modalitat
- 2.2 Comparativa contractes formalitzats, maig 2009, segons àmbit geogràfic
- 2.3 Contractes formalitzats a Lloret de Mar. Gener - maig 2009, segons modalitat
- 2.4 Comparativa contractes formalitzats. Gener - maig 2009, segons àmbit geogràfic
- 2.5 Contractes formalitzats a Lloret de Mar, maig 2009, segons sexe
- 2.6 Contractes indefinits formalitzats a Lloret de Mar, maig 2009, segons sexe
- 2.7 Contractes temporals formalitzats a Lloret de Mar, maig 2009, segons sexe

III Afiliació a la Seguretat Social

- 3.1 Afiliació a la Seguretat Social a Lloret de Mar, I trimestre 2009, segons règim
- 3.2 Afiliació al Règim General de la Seguretat Social a Lloret de Mar, I trimestre 2009, segons grandària empresa
- 3.3 Afiliació al Règim General de la Seguretat Social a Lloret de Mar, I trimestre 2009, segons sector econòmic
- 3.4 Afiliació al Règim Autònom de la Seguretat Social a Lloret de Mar, I trimestre 2009, segons sector econòmic

IV Gràfics

- 4.1 Evolució mensual de l'atur registrat a Lloret de Mar
- 4.2 Contractes formalitzats a Lloret de Mar mensuals
- 4.3 Contractes formalitzats a Lloret de Mar mensuals, segons modalitat
- 4.4 Afiliació al Règim General de la Seguretat Social a Lloret de Mar, valors absoluts, per trimestre
- 4.5 Afiliació al Règim Autònom de la Seguretat Social a Lloret de Mar, valors absoluts, per trimestre

V Annex

1.1 Atur registrat a Lloret de Mar, maig 2009, segons sexe

Sexe **	Atur registrat		Variació abs.	% Variació	
	Valor	% vertical	Mes anterior	Mes anterior	maig 2008
Homes	1.053	53,3%	-107	-9,2%	66,6%
Dones	921	46,7%	-32	-3,4%	51,0%
Total	1.974	100%	-139	-6,6%	58,9%

Fonts: ** - Ajuntament de Lloret de Mar, a partir de les dades del Departament de Treball

1.2 Comparativa atur registrat, maig 2009, segons àmbit geogràfic

Àmbit geogràfic **	Atur registrat		Variació abs.	% Variació	
	Valor	% vertical	Mes anterior	Mes anterior	maig 2008
Lloret de Mar	1.974	0,4%	-139	-6,6%	58,9%
La Selva	10.914	2,2%	-159	-1,4%	70,3%
Província Girona	45.790	9,1%	-476	-1,0%	70,8%
Total Catalunya	505.041	100%	-221	-0,04%	65,5%

Fonts: ** - Ajuntament de Lloret de Mar, a partir de les dades del Departament de Treball

1.3 Atur registrat a Lloret de Mar, maig 2009, segons edat

Edat **	Atur registrat		Variació abs.	% Variació	
	Valor	% vertical	Mes anterior	Mes anterior	maig 2008
<20	40	2,0%	-13	-24,5%	2,6%
>=20 a <25	153	7,8%	-21	-12,1%	51,5%
>=25 a <30	248	12,6%	-25	-9,2%	75,9%
>=30 a <45	868	44,0%	-57	-6,2%	67,9%
>=45	665	33,7%	-23	-3,3%	49,8%
Total	1.974	100%	-139	-6,6%	58,9%

Fonts: ** - Ajuntament de Lloret de Mar, a partir de les dades del Departament de Treball

1.4 Atur registrat a Lloret de Mar, maig 2009, segons sector

Sector **	Atur registrat		Variació abs.	% Variació	
	Valor	% vertical	Mes anterior	Mes anterior	maig 2008
Agricultura	17	0,9%	1	6,3%	70,0%
Indústria	155	7,9%	4	2,6%	121,4%
Construcció	435	22,0%	-14	-3,1%	95,1%
Serveis	1.314	66,6%	-129	-8,9%	46,2%
Sense Ocupació Anterior	53	2,7%	-1	-1,9%	32,5%
Total	1.974	100%	-139	-6,6%	58,9%

Fonts: ** - Ajuntament de Lloret de Mar, a partir de les dades del Departament de Treball
Servei Ocupació Municipal

2.1 Contractes formalitzats a Lloret de Mar, maig 2009, segons modalitat

Modalitat **	contractacions		Variació abs.	% Variació	
	Valor	% vertical	Mes anterior	Mes anterior	maig 2008
Indefinitos	249	23,6%	-36	-12,6%	-2,0%
Temporals	807	76,4%	-522	-39,3%	-26,8%
Total	1.056	100%	-558	-34,6%	-22,2%

Fonts: ** - Ajuntament de Lloret de Mar, a partir de les dades del Departament de Treball

2.2 Comparativa contractes formalitzats, maig 2009, segons àmbit geogràfic

Àmbit geogràfic **	Contractacions		Variació abs.	% Variació	
	Valor	% vertical	Mes anterior	Mes anterior	maig 2008
Lloret de Mar	1.056	0,6%	-558	-34,6%	-22,2%
La Selva	3.452	2,1%	-691	-16,7%	-22,8%
Província Girona	14.707	8,9%	-846	-5,4%	-23,7%
Total Catalunya	165.934	100%	9.688	6,2%	-21,5%

Fonts: ** - Ajuntament de Lloret de Mar, a partir de les dades del Departament de Treball

2.3 Contractes formalitzats a Lloret de Mar. Gener - maig 2009, segons modalitat

Modalitat **	Contractacions		% Variació		
	Any 2008	g.-mg. 2009	2008/2007	12 mesos	g.-mg.
Indefinitos	2.179	1.019	-11,9%	-7,8%	-8,3%
Temporals	10.917	4.094	-9,6%	-14,6%	-20,6%
Total	13.096	5.113	-10,0%	-13,5%	-18,4%

Fonts: ** - Ajuntament de Lloret de Mar, a partir de les dades del Departament de Treball

2.4 Comparativa contractes formalitzats. Gener - maig 2009, segons àmbit geogràfic

Àmbit geogràfic **	Contractacions		% Variació		
	Any 2008	g.-mg. 2009	2008/2007	12 mesos	g.-mg.
Lloret de Mar	13.096	5.113	-10,0%	-13,5%	-18,4%
La Selva	46.913	15.523	-14,1%	-24,0%	-30,3%
Província Girona	218.714	66.234	-13,6%	-22,1%	-30,4%
Total Catalunya	2.521.892	775.484	-11,8%	-20,7%	-29,2%

Fonts: ** - Ajuntament de Lloret de Mar, a partir de les dades del Departament de Treball

2.5 Contractes formalitzats a Lloret de Mar, maig 2009, segons sexe

Sexe **	Contractacions		Variació abs.	% Variació	
	Valor	% vertical	Mes anterior	Mes anterior	maig 2008
Homes	586	55,5%	-191	-24,6%	-18,8%
Dones	470	44,5%	-367	-43,8%	-26,0%
Total	1.056	100%	-558	-34,6%	-22,2%

Fonts: ** - Ajuntament de Lloret de Mar, a partir de les dades del Departament de Treball

2.6 Contractes indefinits formalitzats a Lloret de Mar, maig 2009, segons sexe

Sexe **	Contractacions		Variació abs.	% Variació	
	Valor	% vertical	Mes anterior	Mes anterior	maig 2008
Homes	141	56,6%	-16	-10,2%	13,7%
Dones	108	43,4%	-20	-15,6%	-16,9%
Total	249	100%	-36	-12,6%	-2,0%

Fonts: ** - Ajuntament de Lloret de Mar, a partir de les dades del Departament de Treball

2.7 Contractes temporals formalitzats a Lloret de Mar, maig 2009, segons sexe

Sexe **	Contractacions		Variació abs.	% Variació	
	Valor	% vertical	Mes anterior	Mes anterior	maig 2008
Homes	445	55,1%	-175	-28,2%	-25,6%
Dones	362	44,9%	-347	-48,9%	-28,3%
Total	807	100%	-522	-39,3%	-26,8%

Fonts: ** - Ajuntament de Lloret de Mar, a partir de les dades del Departament de Treball

3.1 Afiliació a la Seguretat Social a Lloret de Mar, I trimestre 2009, segons règim

Modalitat **	Afiliacions		Variació abs.	% Variació	
	Valor	% vertical	IV trim. 2008	IV trim. 2008	I trim. 2008
General *	7.798	75,0%	1.260	19,3%	-16,4%
Autònom	2.594	25,0%	-53	-2,0%	-9,0%
Total	10.392	100%	1.207	13,1%	-14,7%
Centres de cotització del Règim General	1.396				

Fons: ** - Ajuntament de Lloret de Mar, a partir de les dades del Departament de Treball

3.2 Afiliació al Règim General de la Seguretat Social a Lloret de Mar, I trimestre 2009, segons grandària empresa

Grandària empresa **	Afiliacions		Variació abs.	% Variació	
	Valor	% vertical	IV trim. 2008	IV trim. 2008	I trim. 2008
Fins a 50 treballadors	6.045	77,5%	957	18,8%	-13,9%
De 51 a 250 treballadors	1.753	22,5%	303	20,9%	-24,0%
251 i més treballadors	0	0,0%	0	#¡DIV/0!	#¡DIV/0!
Total	7.798	100%	1.260	19,3%	-16,4%

Fons: ** - Ajuntament de Lloret de Mar, a partir de les dades del Departament de Treball

3.3 Afiliació al Règim General de la Seguretat Social a Lloret de Mar, I trimestre 2009, segons sector econòmic

Sector econòmic **	Afiliacions		Variació abs.	% Variació	
	Valor	% vertical	IV trim. 2008	IV trim. 2008	I trim. 2008
Agricultura i Indústria	281	3,6%	170	153,2%	112,9%
Construcció	976	12,5%	151	18,3%	-21,3%
Serveis	6.541	83,9%	939	16,8%	-17,8%
Total	7.798	100%	1.260	19,3%	-16,4%

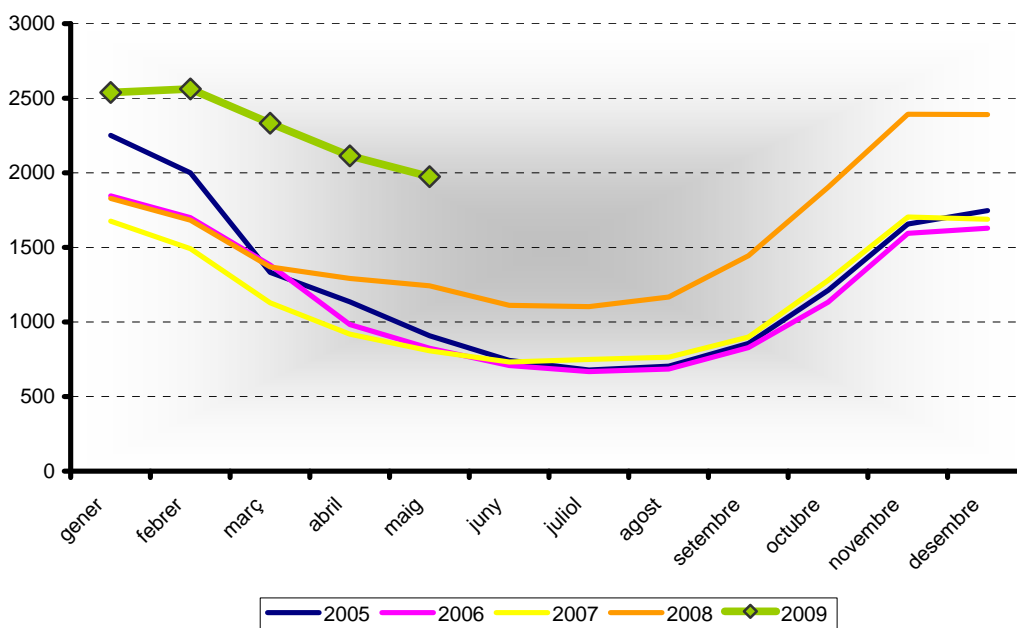
Fons: ** - Ajuntament de Lloret de Mar, a partir de les dades del Departament de Treball

3.4 Afiliació al Règim Autònom de la Seguretat Social a Lloret de Mar, I trimestre 2009, segons sector econòmic

Sector econòmic **	Afiliacions		Variació abs.	% Variació	
	Valor	% vertical	IV trim. 2008	IV trim. 2008	I trim. 2008
Agricultura i Indústria	86	3,3%	-8	-8,5%	-2,3%
Construcció	550	21,2%	31	6,0%	-13,0%
Serveis	1.958	75,5%	-76	-3,7%	-8,2%
Total	2.594	100%	-53	-2,0%	-9,0%

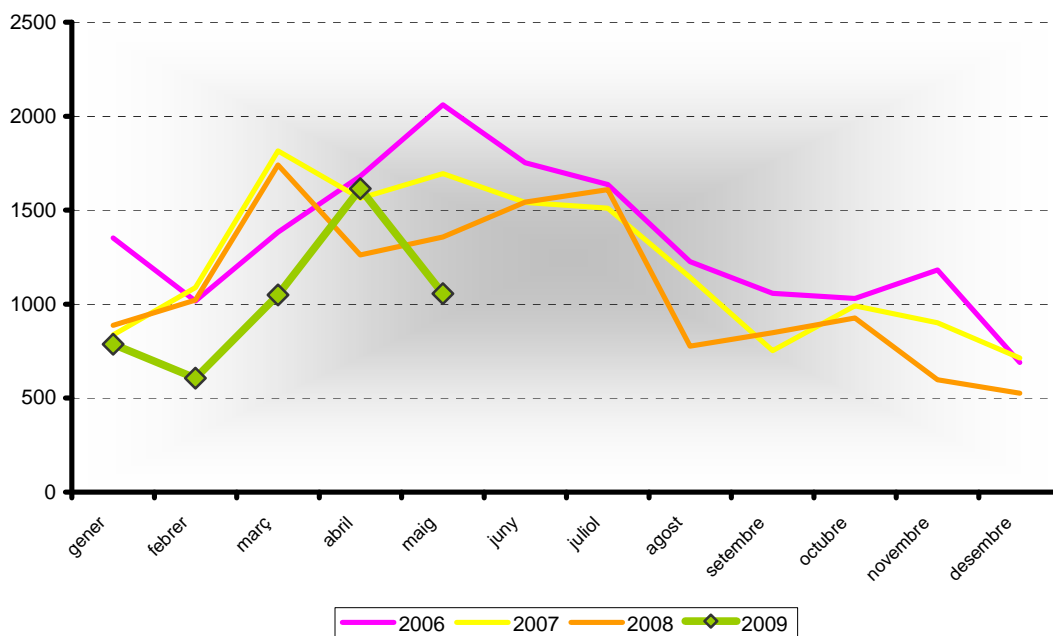
Fons: ** - Ajuntament de Lloret de Mar, a partir de les dades del Departament de Treball

4.1 Evolució mensual de l'atur registrat a Lloret de Mar (valors absoluts)



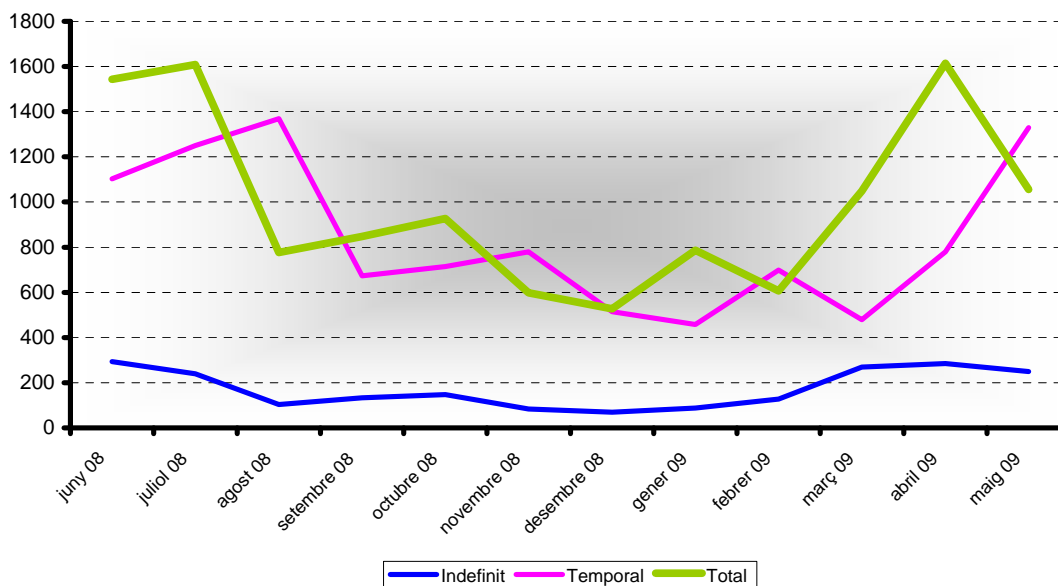
Fonts: ** - Ajuntament de Lloret de Mar, a partir de les dades del Departament de Treball

4.2 Contractes formalitzats a Lloret de Mar mensuals



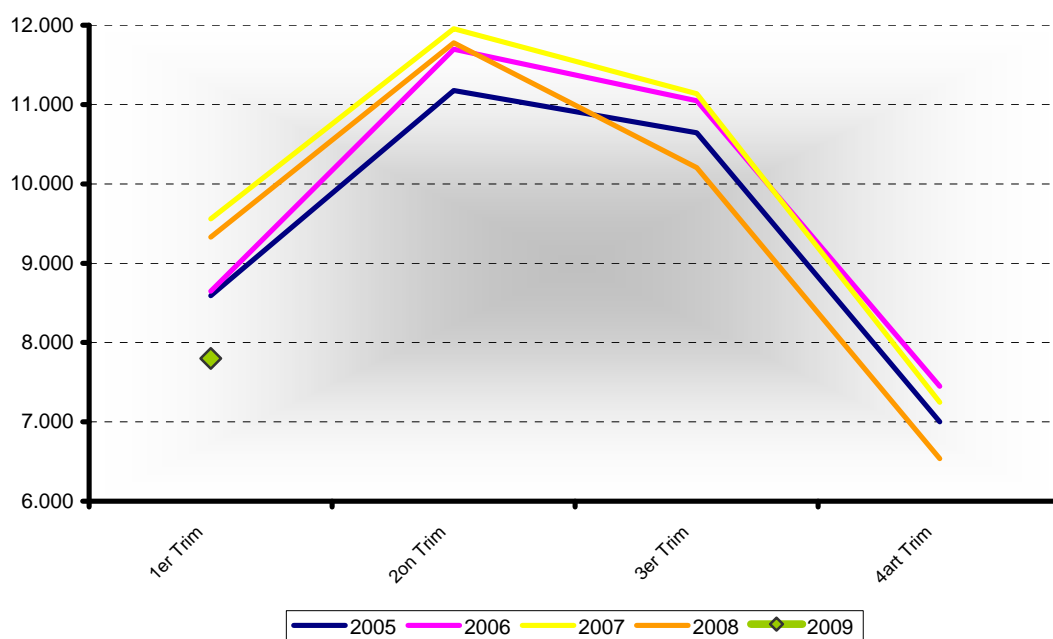
Fonts: ** - Ajuntament de Lloret de Mar, a partir de les dades del Departament de Treball

4.3 Contractes formalitzats a Lloret de Mar mensuals, segons modalitat



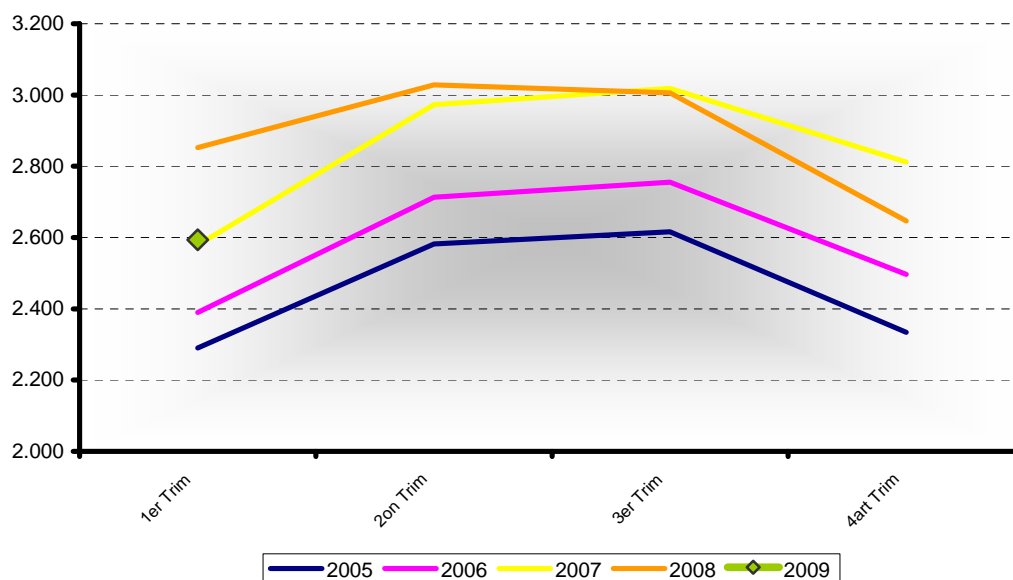
Fonts: ** - Ajuntament de Lloret de Mar, a partir de les dades del Departament de Treball

4.4 Afiliació al Règim General de la Seguretat Social a Lloret de Mar, valors absoluts, per trimestre



Fonts: ** - Ajuntament de Lloret de Mar, a partir de les dades del Departament de Treball

4.5 Afiliació al Règim Autònom de la Seguretat Social a Lloret de Mar, valors absoluts, per trimestre



Fonts: ** - Ajuntament de Lloret de Mar, a partir de les dades del Departament de Treball

V Annex

Atur registrat

L'atur registrat es correspon amb les demandes d'ocupació pendents de cobrir l'últim dia de cada mes a les oficines del Servei d'Ocupació de Catalunya, que compleixen els criteris estadístics per mesurar l'atur registrat establerts en l'Ordre ministerial d'11 de març de 1985 (BOE de 14 de març de 1985).

Demandes d'ocupació

Les demandes d'ocupació són sol·licituds de llocs de treball fetes per treballadors, registrades a les oficines del Servei d'Ocupació de Catalunya, que estan actives l'últim dia laborable de cada mes.

Enquesta de Població Activa

L'Enquesta de Població Activa (EPA) és una investigació per mostreig de caràcter continu duta a terme per l'INE a tot el territori espanyol, que s'adreça a la població que resideix en habitatges familiars. La seva finalitat fonamental és conèixer les característiques de la població en relació amb el mercat de treball.

Contracte de treball

El contracte de treball és la forma de manifestació de la relació laboral entre l'empresari i el treballador mitjançant el qual el treballador s'obliga a desenvolupar serveis per compte de l'empresari i sota la seva direcció, a canvi d'una retribució.

Taxa d'atur registrat

Quocient entre atur registrat i població activa * 100.

Afiliació a la Seguretat Social

L'afiliació a la Seguretat Social és obligatòria per a totes les persones incloses en el camp d'aplicació de la Seguretat Social. L'organisme encarregat de dur a terme aquestes funcions és la Tresoreria General de la Seguretat Social.

Població en edat de treballar a Lloret (desembre 2008, font Ajuntament de Lloret)

TOTAL	29.445
HOMES	15.977
DONES	13.468

Població activa a La Selva (any 2001, font IDESCAT)

TOTAL	59.164
-------	--------

Població activa a la província de Girona (mitjana any 2008, font IDESCAT)

TOTAL	390.300
-------	---------

Població activa a Catalunya (mitjana any 2008, font IDESCAT)

TOTAL	3.840.400
-------	-----------