

# **Nota Informativa**

*Juny de 2009*

# **SOM**

*Servei d'Ocupació Municipal*

## **Atur Registrat**

## **Contractació**

## **Afiliació a la Seguretat Social**

### **Secció Promoció Econòmica**

### **Servei d'Ocupació Municipal**

### **Ajuntament Lloret de Mar**

**lloret**  
de mar

*Promoció econòmica*



**Ajuntament de  
Lloret de Mar**

# Índex

## I Resum numèric

1. Atur registrat
  - 1.1 Atur registrat a Lloret de Mar, juny 2009, segons sexe
  - 1.2 Comparativa atur registrat, juny 2009, segons àmbit geogràfic
2. Atur registrat a Lloret de Mar segons variables
  - 1.3 Atur registrat a Lloret de Mar, juny 2009, segons edat
  - 1.4 Atur registrat a Lloret de Mar, juny 2009, segons sector

## II Contractació

- 2.1 Contractes formalitzats a Lloret de Mar, juny 2009, segons modalitat
- 2.2 Comparativa contractes formalitzats, juny 2009, segons àmbit geogràfic
- 2.3 Contractes formalitzats a Lloret de Mar. Gener - juny 2009, segons modalitat
- 2.4 Comparativa contractes formalitzats. Gener - juny 2009, segons àmbit geogràfic
- 2.5 Contractes formalitzats a Lloret de Mar, juny 2009, segons sexe
- 2.6 Contractes indefinits formalitzats a Lloret de Mar, juny 2009, segons sexe
- 2.7 Contractes temporals formalitzats a Lloret de Mar, juny 2009, segons sexe

### **III Afiliació a la Seguretat Social**

- 3.1 Afiliació a la Seguretat Social a Lloret de Mar, II trimestre 2009, segons règim
- 3.2 Afiliació al Règim General de la Seguretat Social a Lloret de Mar, II trimestre 2009, segons grandària empresa
- 3.3 Afiliació al Règim General de la Seguretat Social a Lloret de Mar, II trimestre 2009, segons sector econòmic
- 3.4 Afiliació al Règim Autònom de la Seguretat Social a Lloret de Mar, II trimestre 2009, segons sector econòmic

### **IV Gràfics**

- 4.1 Evolució mensual de l'atur registrat a Lloret de Mar
- 4.2 Contractes formalitzats a Lloret de Mar mensuals
- 4.3 Contractes formalitzats a Lloret de Mar mensuals, segons modalitat
- 4.4 Afiliació al Règim General de la Seguretat Social a Lloret de Mar, valors absoluts, per trimestre
- 4.5 Afiliació al Règim Autònom de la Seguretat Social a Lloret de Mar, valors absoluts, per trimestre

### **V Annex**

### 1.1 Atur registrat a Lloret de Mar, juny 2009, segons sexe

Sexe **	Atur registrat		Variació abs.	% Variació	
	Valor	% vertical	Mes anterior	Mes anterior	juny 2008
Homes	1.018	54,0%	-35	-3,3%	78,3%
Dones	867	46,0%	-54	-5,9%	60,3%
<b>Total</b>	<b>1.885</b>	<b>100%</b>	<b>-89</b>	<b>-4,5%</b>	<b>69,5%</b>

Fonts: \*\* - Ajuntament de Lloret de Mar, a partir de les dades del Departament de Treball

### 1.2 Comparativa atur registrat, juny 2009, segons àmbit geogràfic

Àmbit geogràfic **	Atur registrat		Variació abs.	% Variació	
	Valor	% vertical	Mes anterior	Mes anterior	juny 2008
Lloret de Mar	1.885	0,4%	-89	-4,5%	69,5%
La Selva	10.505	2,2%	-409	-3,7%	67,7%
Província Girona	43.219	8,9%	-2.571	-5,6%	61,1%
<b>Total Catalunya</b>	<b>488.247</b>	<b>100%</b>	<b>-16.794</b>	<b>-3,33%</b>	<b>56,8%</b>

Fonts: \*\* - Ajuntament de Lloret de Mar, a partir de les dades del Departament de Treball

### 1.3 Atur registrat a Lloret de Mar, juny 2009, segons edat

Edat **	Atur registrat		Variació abs.	% Variació	
	Valor	% vertical	Mes anterior	Mes anterior	juny 2008
<20	49	2,6%	9	22,5%	44,1%
>=20 a <25	142	7,5%	-11	-7,2%	118,5%
>=25 a <30	218	11,6%	-30	-12,1%	60,3%
>=30 a <45	825	43,8%	-43	-5,0%	82,9%
>=45	651	34,5%	-14	-2,1%	52,8%
<b>Total</b>	<b>1.885</b>	<b>100%</b>	<b>-89</b>	<b>-4,5%</b>	<b>69,5%</b>

Fonts: \*\* - Ajuntament de Lloret de Mar, a partir de les dades del Departament de Treball

### 1.4 Atur registrat a Lloret de Mar, juny 2009, segons sector

Sector **	Atur registrat		Variació abs.	% Variació	
	Valor	% vertical	Mes anterior	Mes anterior	juny 2008
Agricultura	11	0,6%	-6	-35,3%	-15,4%
Indústria	128	6,8%	-27	-17,4%	85,5%
Construcció	433	23,0%	-2	-0,5%	101,4%
Serveis	1.254	66,5%	-60	-4,6%	62,0%
Sense Ocupació Anterior	59	3,1%	6	11,3%	43,9%
<b>Total</b>	<b>1.885</b>	<b>100%</b>	<b>-89</b>	<b>-4,5%</b>	<b>69,5%</b>

Fonts: \*\* - Ajuntament de Lloret de Mar, a partir de les dades del Departament de Treball  
Servei Ocupació Municipal

## 2.1 Contractes formalitzats a Lloret de Mar, juny 2009, segons modalitat

Modalitat **	contractacions		Variació abs.	% Variació	
	Valor	% vertical	Mes anterior	Mes anterior	juny 2008
Indefinits	249	14,8%	0	0,0%	-15,0%
Temporals	1.434	85,2%	627	77,7%	14,7%
<b>Total</b>	<b>1.683</b>	<b>100%</b>	<b>627</b>	<b>59,4%</b>	<b>9,1%</b>

Fonts: \*\* - Ajuntament de Lloret de Mar, a partir de les dades del Departament de Treball

## 2.2 Comparativa contractes formalitzats, juny 2009, segons àmbit geogràfic

Àmbit geogràfic **	Contractacions		Variació abs.	% Variació	
	Valor	% vertical	Mes anterior	Mes anterior	juny 2008
Lloret de Mar	1.683	0,9%	627	59,4%	9,1%
La Selva	4.687	2,4%	1.235	35,8%	2,6%
Província Girona	20.696	10,6%	5.989	40,7%	0,4%
<b>Total Catalunya</b>	<b>195.556</b>	<b>100%</b>	<b>29.622</b>	<b>17,9%</b>	<b>-11,6%</b>

Fonts: \*\* - Ajuntament de Lloret de Mar, a partir de les dades del Departament de Treball

## 2.3 Contractes formalitzats a Lloret de Mar. Gener - juny 2009, segons modalitat

Modalitat **	Contractacions		% Variació		
	Any 2008	g.-j. 2009	2008/2007	12 mesos	g.-j.
Indefinits	2.179	1.268	-11,9%	-7,2%	-9,7%
Temporals	10.917	5.528	-9,6%	-14,8%	-13,7%
<b>Total</b>	<b>13.096</b>	<b>6.796</b>	<b>-10,0%</b>	<b>-13,6%</b>	<b>-13,0%</b>

Fonts: \*\* - Ajuntament de Lloret de Mar, a partir de les dades del Departament de Treball

## 2.4 Comparativa contractes formalitzats. Gener - juny 2009, segons àmbit geogràfic

Àmbit geogràfic **	Contractacions		% Variació		
	Any 2008	g.-j. 2009	2008/2007	12 mesos	g.-j.
Lloret de Mar	13.096	6.796	-10,0%	-13,6%	-13,0%
La Selva	46.913	20.210	-14,1%	-24,5%	-24,7%
Província Girona	218.714	86.930	-13,6%	-22,9%	-24,9%
<b>Total Catalunya</b>	<b>2.521.892</b>	<b>971.040</b>	<b>-11,8%</b>	<b>-21,2%</b>	<b>-26,3%</b>

Fonts: \*\* - Ajuntament de Lloret de Mar, a partir de les dades del Departament de Treball

## 2.5 Contractes formalitzats a Lloret de Mar, juny 2009, segons sexe

Sexe **	Contractacions		Variació abs.	% Variació	
	Valor	% vertical	Mes anterior	Mes anterior	juny 2008
Homes	849	50,4%	263	44,9%	9,5%
Dones	834	49,6%	364	77,4%	8,6%
<b>Total</b>	<b>1.683</b>	<b>100%</b>	<b>627</b>	<b>59,4%</b>	<b>9,1%</b>

Fonts: \*\* - Ajuntament de Lloret de Mar, a partir de les dades del Departament de Treball

## 2.6 Contractes indefinits formalitzats a Lloret de Mar, juny 2009, segons sexe

Sexe **	Contractacions		Variació abs.	% Variació	
	Valor	% vertical	Mes anterior	Mes anterior	juny 2008
Homes	139	55,8%	-2	-1,4%	-14,2%
Dones	110	44,2%	2	1,9%	-16,0%
<b>Total</b>	<b>249</b>	<b>100%</b>	<b>0</b>	<b>0,0%</b>	<b>-15,0%</b>

Fonts: \*\* - Ajuntament de Lloret de Mar, a partir de les dades del Departament de Treball

## 2.7 Contractes temporals formalitzats a Lloret de Mar, juny 2009, segons sexe

Sexe **	Contractacions		Variació abs.	% Variació	
	Valor	% vertical	Mes anterior	Mes anterior	juny 2008
Homes	710	49,5%	265	59,6%	15,8%
Dones	724	50,5%	362	100,0%	13,7%
<b>Total</b>	<b>1.434</b>	<b>100%</b>	<b>627</b>	<b>77,7%</b>	<b>14,7%</b>

Fonts: \*\* - Ajuntament de Lloret de Mar, a partir de les dades del Departament de Treball

### 3.1 Afiliació a la Seguretat Social a Lloret de Mar, II trimestre 2009, segons règim

Modalitat **	Afiliacions		Variació abs.	% Variació	
	Valor	% vertical	I trim. 2009	I trim. 2009	II trim. 2008
General *	10.689	79,2%	2.891	37,1%	-9,3%
Autònom	2.803	20,8%	209	8,1%	-7,4%
<b>Total</b>	<b>13.492</b>	<b>100%</b>	<b>3.100</b>	<b>29,8%</b>	<b>-8,9%</b>
Centres de cotització del Règim General	<b>1.657</b>				

Fons: \*\* - Ajuntament de Lloret de Mar, a partir de les dades del Departament de Treball

### 3.2 Afiliació al Règim General de la Seguretat Social a Lloret de Mar, II trimestre 2009, segons grandària empresa

Grandària empresa **	Afiliacions		Variació abs.	% Variació	
	Valor	% vertical	I trim. 2009	I trim. 2009	II trim. 2008
Fins a 50 treballadors	7.886	73,8%	1.841	30,5%	-2,1%
De 51 a 250 treballadors	2.228	20,8%	475	27,1%	-27,2%
251 i més treballadors	575	5,4%	575	#¡DIV/0!	-13,0%
<b>Total</b>	<b>10.689</b>	<b>100%</b>	<b>2.891</b>	<b>37,1%</b>	<b>-9,3%</b>

Fons: \*\* - Ajuntament de Lloret de Mar, a partir de les dades del Departament de Treball

### 3.3 Afiliació al Règim General de la Seguretat Social a Lloret de Mar, II trimestre 2009, segons sector econòmic

Sector econòmic **	Afiliacions		Variació abs.	% Variació	
	Valor	% vertical	I trim. 2009	I trim. 2009	II trim. 2008
Agricultura i Indústria	316	3,0%	35	12,5%	119,4%
Construcció	954	8,9%	-22	-2,3%	-16,3%
Serveis	9.419	88,1%	2.878	44,0%	-10,3%
<b>Total</b>	<b>10.689</b>	<b>100%</b>	<b>2.891</b>	<b>37,1%</b>	<b>-9,3%</b>

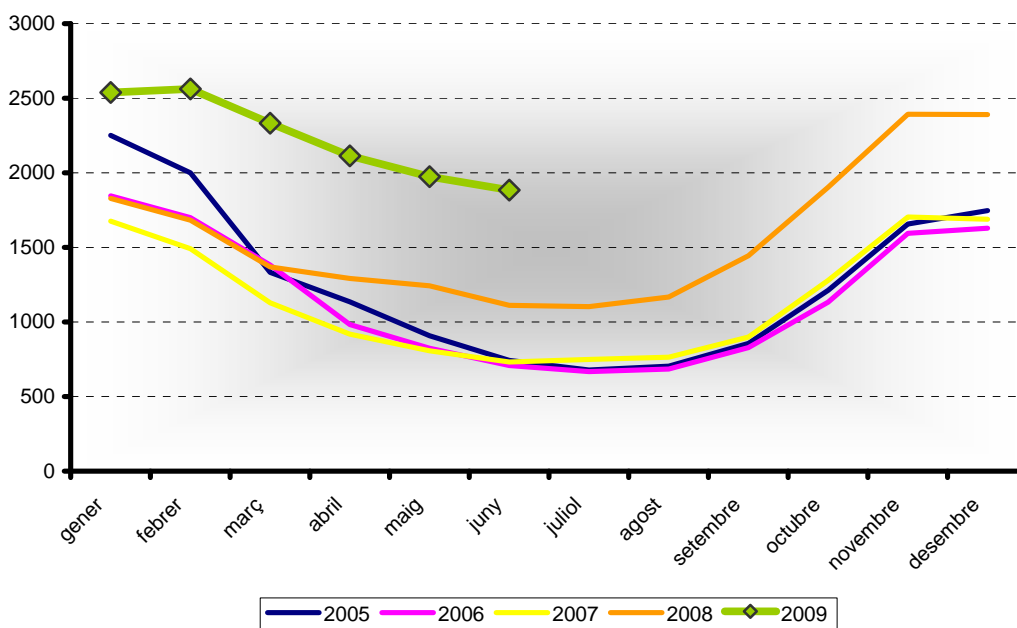
Fons: \*\* - Ajuntament de Lloret de Mar, a partir de les dades del Departament de Treball

### 3.4 Afiliació al Règim Autònom de la Seguretat Social a Lloret de Mar, II trimestre 2009, segons sector econòmic

Sector econòmic **	Afiliacions		Variació abs.	% Variació	
	Valor	% vertical	I trim. 2009	I trim. 2009	II trim. 2008
Agricultura i Indústria	84	3,0%	-2	-2,3%	-7,7%
Construcció	522	18,6%	-28	-5,1%	-14,4%
Serveis	2.197	78,4%	239	12,2%	-5,6%
<b>Total</b>	<b>2.803</b>	<b>100%</b>	<b>209</b>	<b>8,1%</b>	<b>-7,4%</b>

Fons: \*\* - Ajuntament de Lloret de Mar, a partir de les dades del Departament de Treball

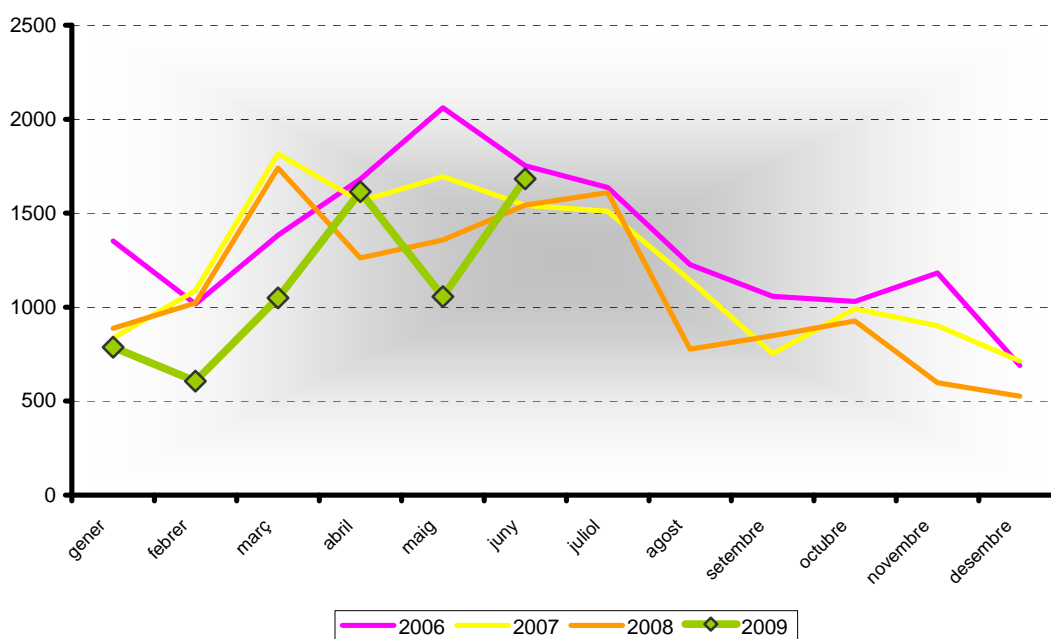
4.1 Evolució mensual de l'atur registrat a Lloret de Mar (valors absoluts)



Fonts: \*\* - Ajuntament de Lloret de Mar, a partir de les dades del Departament de Treball

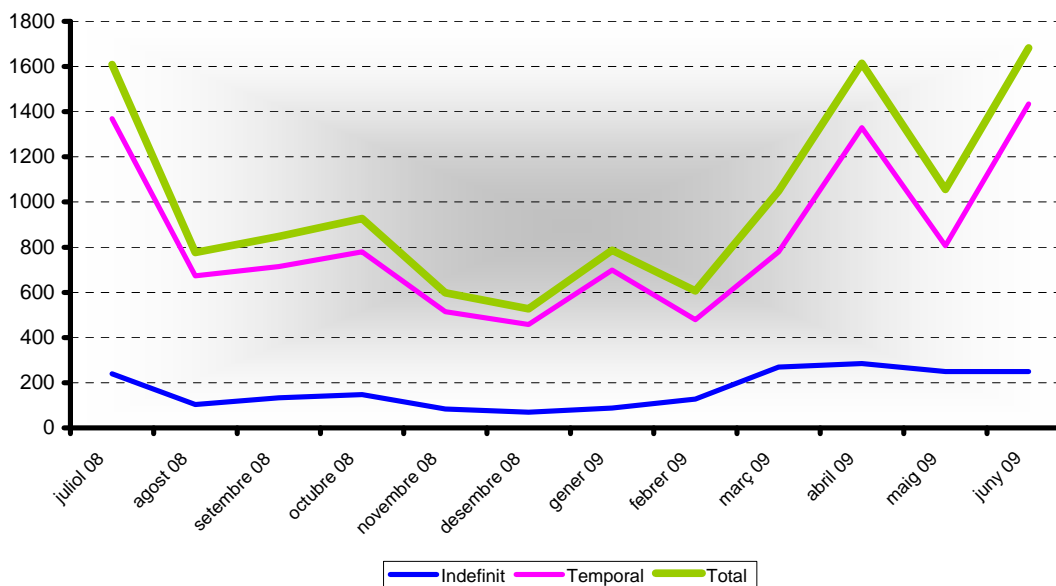


#### 4.2 Contractes formalitzats a Lloret de Mar mensuals



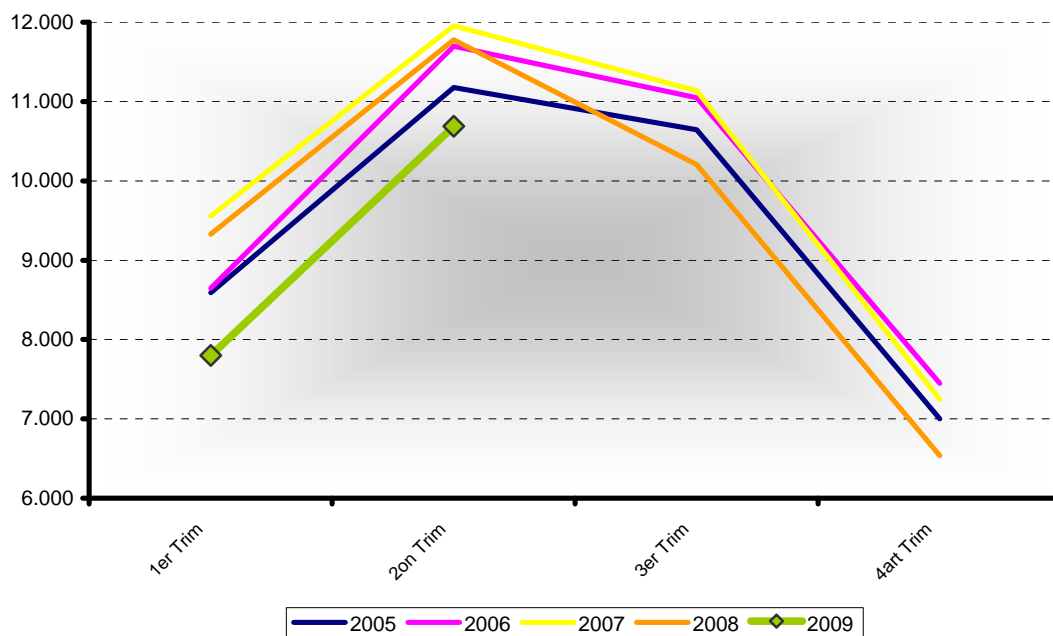
Fonts: \*\* - Ajuntament de Lloret de Mar, a partir de les dades del Departament de Treball

#### 4.3 Contractes formalitzats a Lloret de Mar mensuals, segons modalitat



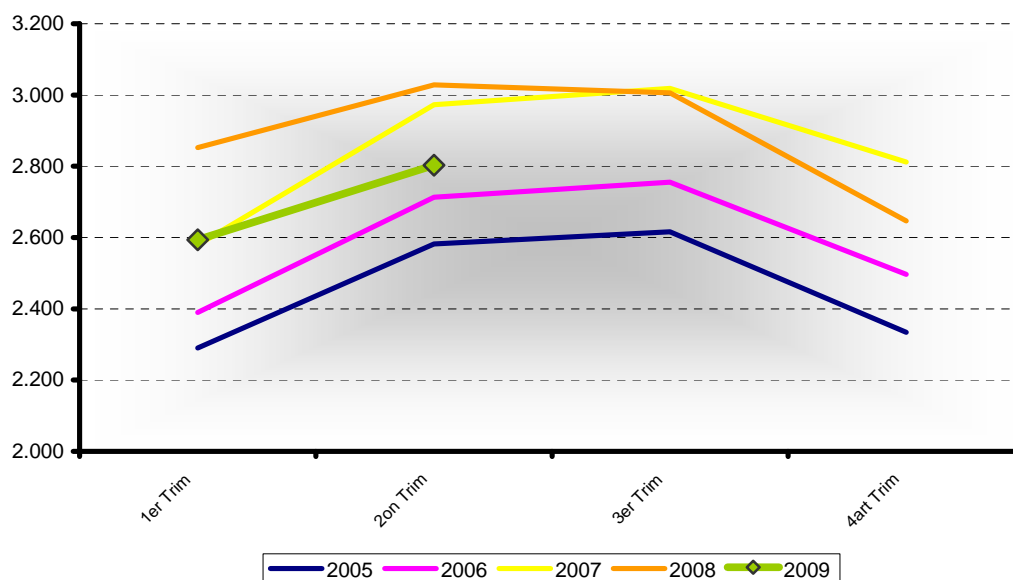
Fonts: \*\* - Ajuntament de Lloret de Mar, a partir de les dades del Departament de Treball

#### 4.4 Afiliació al Règim General de la Seguretat Social a Lloret de Mar, valors absoluts, per trimestre



Fonts: \*\* - Ajuntament de Lloret de Mar, a partir de les dades del Departament de Treball

#### 4.5 Afiliació al Règim Autònom de la Seguretat Social a Lloret de Mar, valors absoluts, per trimestre



Fonts: \*\* - Ajuntament de Lloret de Mar, a partir de les dades del Departament de Treball

## V Annex

### Atur registrat

L'atur registrat es correspon amb les demandes d'ocupació pendents de cobrir l'últim dia de cada mes a les oficines del Servei d'Ocupació de Catalunya, que compleixen els criteris estadístics per mesurar l'atur registrat establerts en l'Ordre ministerial d'11 de març de 1985 (BOE de 14 de març de 1985).

### Demandes d'ocupació

Les demandes d'ocupació són sol·licituds de llocs de treball fetes per treballadors, registrades a les oficines del Servei d'Ocupació de Catalunya, que estan actives l'últim dia laborable de cada mes.

### Enquesta de Població Activa

L'Enquesta de Població Activa (EPA) és una investigació per mostreig de caràcter continu duta a terme per l'INE a tot el territori espanyol, que s'adreça a la població que resideix en habitatges familiars. La seva finalitat fonamental és conèixer les característiques de la població en relació amb el mercat de treball.

### Contracte de treball

El contracte de treball és la forma de manifestació de la relació laboral entre l'empresari i el treballador mitjançant el qual el treballador s'obliga a desenvolupar serveis per compte de l'empresari i sota la seva direcció, a canvi d'una retribució.

### Taxa d'atur registrat

Quocient entre atur registrat i població activa \* 100.

### Afiliació a la Seguretat Social

L'afiliació a la Seguretat Social és obligatòria per a totes les persones incloses en el camp d'aplicació de la Seguretat Social. L'organisme encarregat de dur a terme aquestes funcions és la Tresoreria General de la Seguretat Social.

#### Població en edat de treballar a Lloret (desembre 2008, font Ajuntament de Lloret)

TOTAL	29.445
HOMES	15.977
DONES	13.468

#### Població activa a La Selva (any 2001, font IDESCAT)

TOTAL	59.164
-------	--------

#### Població activa a la província de Girona (mitjana any 2008, font IDESCAT)

TOTAL	390.300
-------	---------

#### Població activa a Catalunya (mitjana any 2008, font IDESCAT)

TOTAL	3.840.400
-------	-----------