

Nota Informativa

Octubre de 2009



Servei d'Ocupació Municipal

Atur Registrat

Contractació

Afiliació a la Seguretat Social

Secció Promoció Econòmica

Servei d'Ocupació Municipal

Ajuntament Lloret de Mar



Promoció econòmica



**Ajuntament de
Lloret de Mar**

Índex

I Resum numèric

1. Atur registrat

- 1.1 Atur registrat a Lloret de Mar, octubre 2009, segons sexe
- 1.2 Comparativa atur registrat, octubre 2009, segons àmbit geogràfic

2. Atur registrat a Lloret de Mar segons variables

- 1.3 Atur registrat a Lloret de Mar, octubre 2009, segons edat
- 1.4 Atur registrat a Lloret de Mar, octubre 2009, segons sector

II Contractació

- 2.1 Contractes formalitzats a Lloret de Mar, octubre 2009, segons modalitat
- 2.2 Comparativa contractes formalitzats, octubre 2009, segons àmbit geogràfic
- 2.3 Contractes formalitzats a Lloret de Mar. Gener - octubre 2009, segons modalitat
- 2.4 Comparativa contractes formalitzats. Gener - octubre 2009, segons àmbit geogràfic
- 2.5 Contractes formalitzats a Lloret de Mar, octubre 2009, segons sexe
- 2.6 Contractes indefinits formalitzats a Lloret de Mar, octubre 2009, segons sexe
- 2.7 Contractes temporals formalitzats a Lloret de Mar, octubre 2009, segons sexe

III Afiliació a la Seguretat Social

- 3.1 Afiliació a la Seguretat Social a Lloret de Mar, III trimestre 2009, segons règim
- 3.2 Afiliació al Règim General de la Seguretat Social a Lloret de Mar, III trimestre 2009, segons grandària empresa
- 3.3 Afiliació al Règim General de la Seguretat Social a Lloret de Mar, III trimestre 2009, segons sector econòmic
- 3.4 Afiliació al Règim Autònom de la Seguretat Social a Lloret de Mar, III trimestre 2009, segons sector econòmic

IV Gràfics

- 4.1 Evolució mensual de l'atur registrat a Lloret de Mar
- 4.2 Contractes formalitzats a Lloret de Mar mensuals
- 4.3 Contractes formalitzats a Lloret de Mar mensuals, segons modalitat
- 4.4 Afiliació al Règim General de la Seguretat Social a Lloret de Mar, valors absoluts, per trimestre
- 4.5 Afiliació al Règim Autònom de la Seguretat Social a Lloret de Mar, valors absoluts, per trimestre

V Annex

1.1 Atur registrat a Lloret de Mar, octubre 2009, segons sexe

Sexe **	Atur registrat		Variació abs.	% Variació	
	Valor	% vertical	Mes anterior	Mes anterior	octubre 2008
Homes	1.486	54,4%	266	21,8%	46,8%
Dones	1.247	45,6%	256	25,8%	40,0%
Total	2.733	100%	522	23,6%	43,6%

Fonts: ** - Ajuntament de Lloret de Mar, a partir de les dades del Departament de Treball

1.2 Comparativa atur registrat, octubre 2009, segons àmbit geogràfic

Àmbit geogràfic **	Atur registrat		Variació abs.	% Variació	
	Valor	% vertical	Mes anterior	Mes anterior	octubre 2008
Lloret de Mar	2.733	0,5%	522	23,6%	43,6%
La Selva	12.642	2,3%	922	7,9%	40,7%
Província Girona	51.249	9,4%	2.321	4,7%	39,6%
Total Catalunya	543.603	100%	12.251	2,31%	43,8%

Fonts: ** - Ajuntament de Lloret de Mar, a partir de les dades del Departament de Treball

1.3 Atur registrat a Lloret de Mar, octubre 2009, segons edat

Edat **	Atur registrat		Variació abs.	% Variació	
	Valor	% vertical	Mes anterior	Mes anterior	octubre 2008
<20	76	2,8%	6	8,6%	10,1%
>=20 a <25	259	9,5%	80	44,7%	46,3%
>=25 a <30	349	12,8%	98	39,0%	29,3%
>=30 a <45	1.206	44,1%	241	25,0%	49,3%
>=45	843	30,8%	97	13,0%	45,6%
Total	2.733	100%	522	23,6%	43,6%

Fonts: ** - Ajuntament de Lloret de Mar, a partir de les dades del Departament de Treball

1.4 Atur registrat a Lloret de Mar, octubre 2009, segons sector

Sector **	Atur registrat		Variació abs.	% Variació	
	Valor	% vertical	Mes anterior	Mes anterior	octubre 2008
Agricultura	16	0,6%	4	33,3%	-20,0%
Indústria	164	6,0%	20	13,9%	90,7%
Construcció	522	19,1%	17	3,4%	62,6%
Serveis	1.963	71,8%	483	32,6%	37,5%
Sense Ocupació Anterior	68	2,5%	-2	-2,9%	41,7%
Total	2.733	100%	522	23,6%	43,6%

Fonts: ** - Ajuntament de Lloret de Mar, a partir de les dades del Departament de Treball
Servei Ocupació Municipal

2.1 Contractes formalitzats a Lloret de Mar, octubre 2009, segons modalitat

Modalitat **	contractacions		Variació abs.	% Variació	
	Valor	% vertical	Mes anterior	Mes anterior	octubre 2008
Indefinits	109	14,7%	-46	-29,7%	-25,9%
Temporals	631	85,3%	39	6,6%	-19,1%
Total	740	100%	-7	-0,9%	-20,2%

Fonts: ** - Ajuntament de Lloret de Mar, a partir de les dades del Departament de Treball

2.2 Comparativa contractes formalitzats, octubre 2009, segons àmbit geogràfic

Àmbit geogràfic **	Contractacions		Variació abs.	% Variació	
	Valor	% vertical	Mes anterior	Mes anterior	octubre 2008
Lloret de Mar	740	0,4%	-7	-0,9%	-20,2%
La Selva	3.148	1,6%	-3	-0,1%	-13,3%
Província Girona	15.381	7,8%	-951	-5,8%	-13,0%
Total Catalunya	198.086	100%	-3.511	-1,7%	-14,4%

Fonts: ** - Ajuntament de Lloret de Mar, a partir de les dades del Departament de Treball

2.3 Contractes formalitzats a Lloret de Mar. Gener - octubre 2009, segons modalitat

Modalitat **	Contractacions		% Variació		
	Any 2008	g.-oc. 2009	2008/2007	12 mesos	g.-oc.
Indefinits	2.179	1.874	-11,9%	-8,7%	-7,5%
Temporals	10.917	9.062	-9,6%	-10,6%	-8,9%
Total	13.096	10.936	-10,0%	-10,3%	-8,6%

Fonts: ** - Ajuntament de Lloret de Mar, a partir de les dades del Departament de Treball

2.4 Comparativa contractes formalitzats. Gener - octubre 2009, segons àmbit geogràfic

Àmbit geogràfic **	Contractacions		% Variació		
	Any 2008	g.-oc. 2009	2008/2007	12 mesos	g.-oc.
Lloret de Mar	13.096	10.936	-10,0%	-10,3%	-8,6%
La Selva	46.913	34.486	-14,1%	-22,0%	-19,1%
Província Girona	218.714	157.639	-13,6%	-21,3%	-19,2%
Total Catalunya	2.521.892	1.732.562	-11,8%	-23,0%	-21,4%

Fonts: ** - Ajuntament de Lloret de Mar, a partir de les dades del Departament de Treball

2.5 Contractes formalitzats a Lloret de Mar, octubre 2009, segons sexe

Sexe **	Contractacions		Variació abs.	% Variació	
	Valor	% vertical	Mes anterior	Mes anterior	octubre 2008
Homes	361	48,8%	-13	-3,5%	-10,9%
Dones	379	51,2%	6	1,6%	-27,4%
Total	740	100%	-7	-0,9%	-20,2%

Fonts: ** - Ajuntament de Lloret de Mar, a partir de les dades del Departament de Treball

2.6 Contractes indefinits formalitzats a Lloret de Mar, octubre 2009, segons sexe

Sexe **	Contractacions		Variació abs.	% Variació	
	Valor	% vertical	Mes anterior	Mes anterior	octubre 2008
Homes	59	54,1%	-22	-27,2%	-27,2%
Dones	50	45,9%	-24	-32,4%	-24,2%
Total	109	100%	-46	-29,7%	-25,9%

Fonts: ** - Ajuntament de Lloret de Mar, a partir de les dades del Departament de Treball

2.7 Contractes temporals formalitzats a Lloret de Mar, octubre 2009, segons sexe

Sexe **	Contractacions		Variació abs.	% Variació	
	Valor	% vertical	Mes anterior	Mes anterior	octubre 2008
Homes	302	47,9%	9	3,1%	-6,8%
Dones	329	52,1%	30	10,0%	-27,9%
Total	631	100%	39	6,6%	-19,1%

Fonts: ** - Ajuntament de Lloret de Mar, a partir de les dades del Departament de Treball

3.1 Afiliació a la Seguretat Social a Lloret de Mar, III trimestre 2009, segons règim

Modalitat **	Afiliacions		Variació abs.	% Variació	
	Valor	% vertical	II trim. 2009	II trim. 2009	III trim. 2008
General *	9.084	76,7%	-1.605	-15,0%	-11,0%
Autònom	2.766	23,3%	-37	-1,3%	-8,0%
Total	11.850	100%	-1.642	-12,2%	-10,3%
Centres de cotització del Règim General	1.555				

Fons: ** - Ajuntament de Lloret de Mar, a partir de les dades del Departament de Treball

3.2 Afiliació al Règim General de la Seguretat Social a Lloret de Mar, III trimestre 2009, segons grandària empresa

Grandària empresa **	Afiliacions		Variació abs.	% Variació	
	Valor	% vertical	II trim. 2009	II trim. 2009	III trim. 2008
Fins a 50 treballadors	6.976	76,8%	-910	-11,5%	-2,8%
De 51 a 250 treballadors	2.108	23,2%	-120	-5,4%	-23,6%
251 i més treballadors	0	0,0%	-575	-100,0%	-100,0%
Total	9.084	100%	-1.605	-15,0%	-11,0%

Fons: ** - Ajuntament de Lloret de Mar, a partir de les dades del Departament de Treball

3.3 Afiliació al Règim General de la Seguretat Social a Lloret de Mar, III trimestre 2009, segons sector econòmic

Sector econòmic **	Afiliacions		Variació abs.	% Variació	
	Valor	% vertical	II trim. 2009	II trim. 2009	III trim. 2008
Agricultura i Indústria	298	3,3%	-18	-5,7%	114,4%
Construcció	847	9,3%	-107	-11,2%	-6,6%
Serveis	7.939	87,4%	-1.480	-15,7%	-13,3%
Total	9.084	100%	-1.605	-15,0%	-11,0%

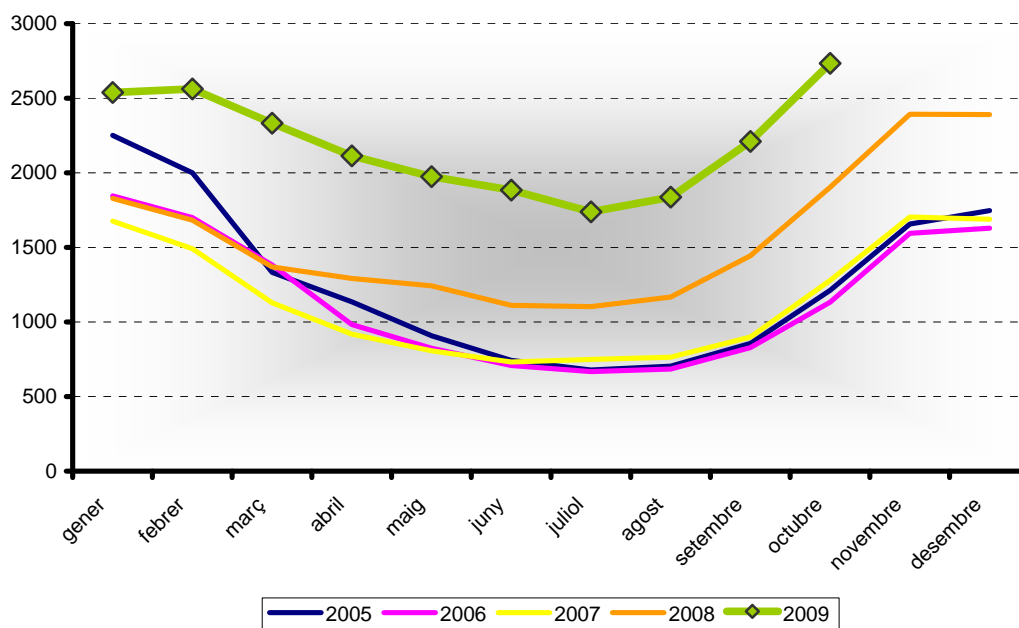
Fons: ** - Ajuntament de Lloret de Mar, a partir de les dades del Departament de Treball

3.4 Afiliació al Règim Autònom de la Seguretat Social a Lloret de Mar, III trimestre 2009, segons sector econòmic

Sector econòmic **	Afiliacions		Variació abs.	% Variació	
	Valor	% vertical	II trim. 2009	II trim. 2009	III trim. 2008
Agricultura i Indústria	89	3,2%	5	6,0%	-8,2%
Construcció	491	17,8%	-31	-5,9%	-13,7%
Serveis	2.186	79,0%	-11	-0,5%	-6,6%
Total	2.766	100%	-37	-1,3%	-8,0%

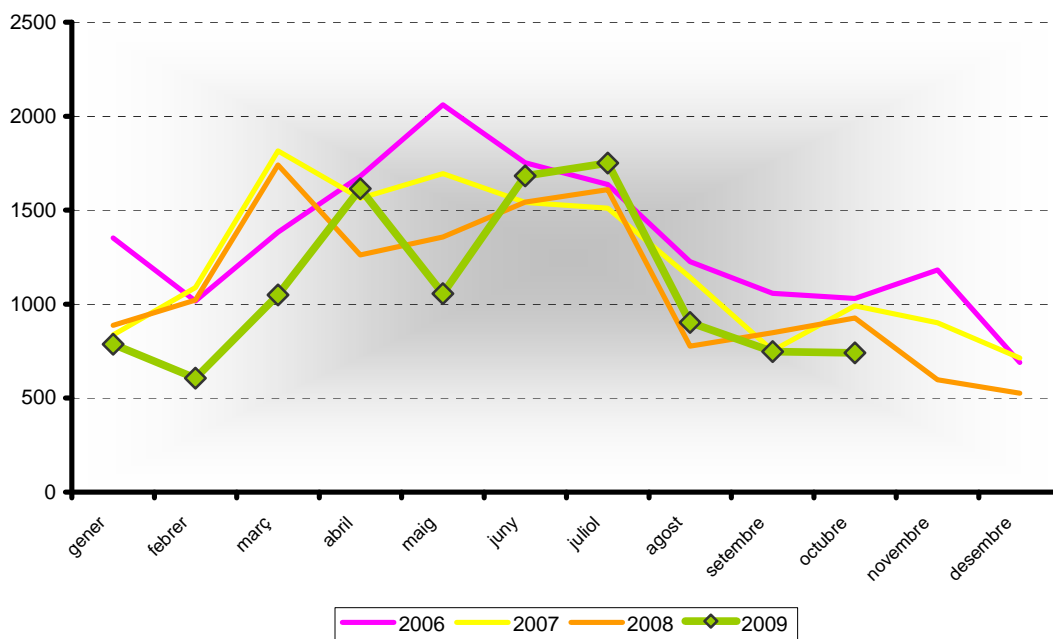
Fons: ** - Ajuntament de Lloret de Mar, a partir de les dades del Departament de Treball

4.1 Evolució mensual de l'atur registrat a Lloret de Mar (valors absoluts)



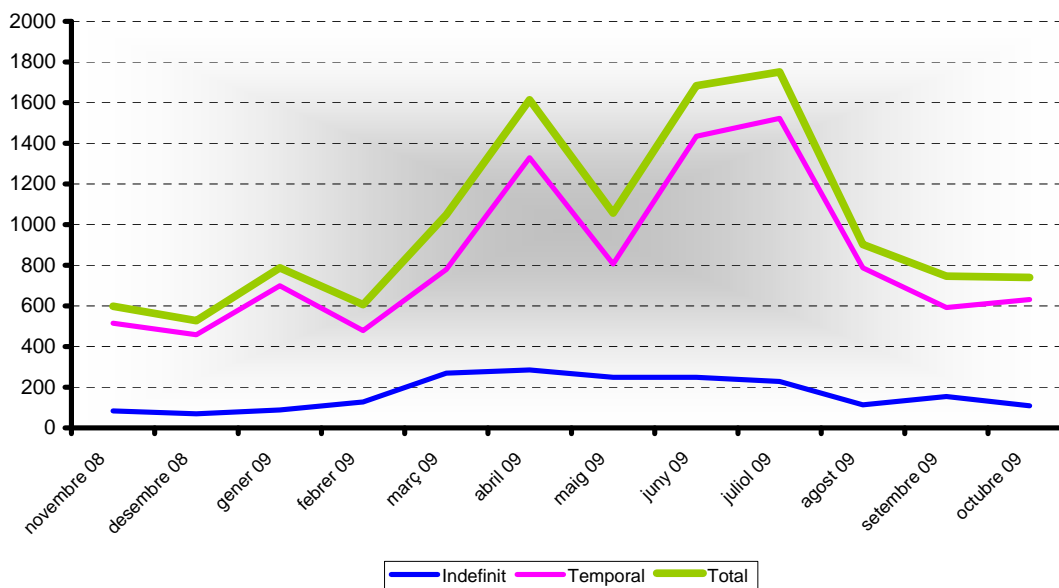
Fonts: ** - Ajuntament de Lloret de Mar, a partir de les dades del Departament de Treball

4.2 Contractes formalitzats a Lloret de Mar mensuals



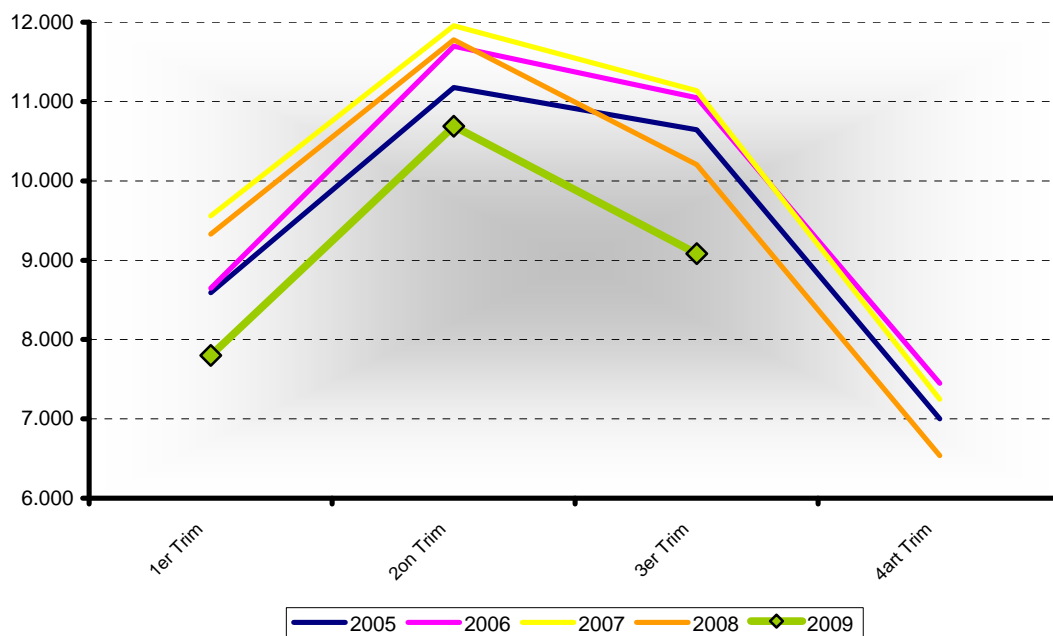
Fonts: ** - Ajuntament de Lloret de Mar, a partir de les dades del Departament de Treball

4.3 Contractes formalitzats a Lloret de Mar mensuals, segons modalitat



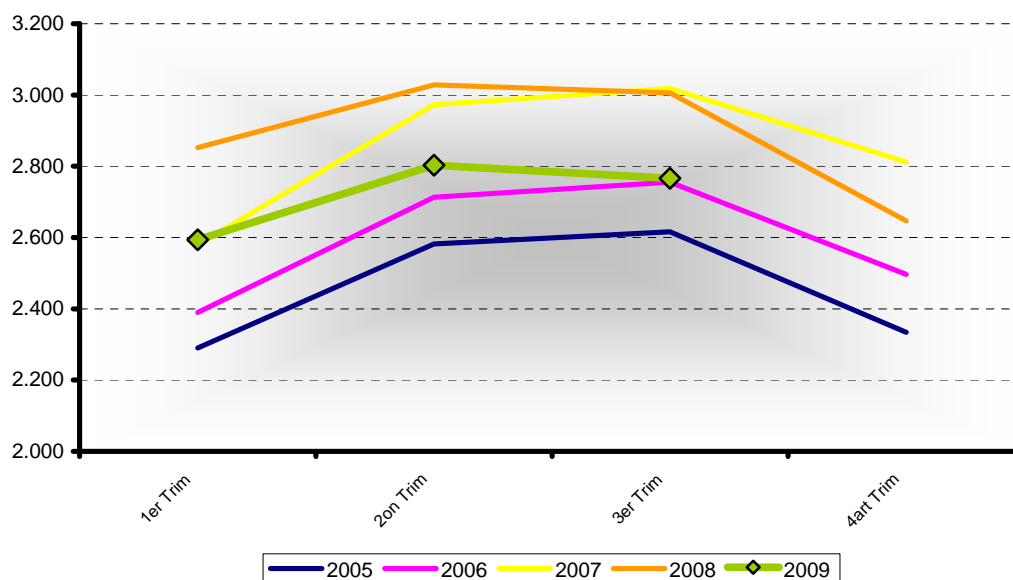
Fonts: ** - Ajuntament de Lloret de Mar, a partir de les dades del Departament de Treball

4.4 Afiliació al Règim General de la Seguretat Social a Lloret de Mar, valors absoluts, per trimestre



Fonts: ** - Ajuntament de Lloret de Mar, a partir de les dades del Departament de Treball

4.5 Afiliació al Règim Autònom de la Seguretat Social a Lloret de Mar, valors absoluts, per trimestre



Fonts: ** - Ajuntament de Lloret de Mar, a partir de les dades del Departament de Treball

V Annex

Atur registrat

L'atur registrat es correspon amb les demandes d'ocupació pendents de cobrir l'últim dia de cada mes a les oficines del Servei d'Ocupació de Catalunya, que compleixen els criteris estadístics per mesurar l'atur registrat establerts en l'Ordre ministerial d'11 de març de 1985 (BOE de 14 de març de 1985).

Demandes d'ocupació

Les demandes d'ocupació són sol·licituds de llocs de treball fetes per treballadors, registrades a les oficines del Servei d'Ocupació de Catalunya, que estan actives l'últim dia laborable de cada mes.

Enquesta de Població Activa

L'Enquesta de Població Activa (EPA) és una investigació per mostreig de caràcter continu duta a terme per l'INE a tot el territori espanyol, que s'adreça a la població que resideix en habitatges familiars. La seva finalitat fonamental és conèixer les característiques de la població en relació amb el mercat de treball.

Contracte de treball

El contracte de treball és la forma de manifestació de la relació laboral entre l'empresari i el treballador mitjançant el qual el treballador s'obliga a desenvolupar serveis per compte de l'empresari i sota la seva direcció, a canvi d'una retribució.

Taxa d'atur registrat

Quocient entre atur registrat i població activa * 100.

Afiliació a la Seguretat Social

L'afiliació a la Seguretat Social és obligatòria per a totes les persones incloses en el camp d'aplicació de la Seguretat Social. L'organisme encarregat de dur a terme aquestes funcions és la Tresoreria General de la Seguretat Social.

Població en edat de treballar a Lloret (desembre 2008, font Ajuntament de Lloret)

TOTAL	29.445
HOMES	15.977
DONES	13.468

Població activa a La Selva (any 2001, font IDESCAT)

TOTAL	59.164
-------	--------

Població activa a la província de Girona (mitjana any 2008, font IDESCAT)

TOTAL	390.300
-------	---------

Població activa a Catalunya (mitjana any 2008, font IDESCAT)

TOTAL	3.840.400
-------	-----------