

# **Nota Informativa**

*Novembre de 2010*



*Servei d'Ocupació Municipal*

***Atur Registrat***

***Contractació***

***Afiliació a la Seguretat Social***

**Secció Promoció Econòmica**

**Servei d'Ocupació Municipal**

**Ajuntament Lloret de Mar**



**Ajuntament de  
Lloret de Mar**  
Promoció Econòmica

# Índex

## I Resum numèric

### 1. Atur registrat

- 1.1 Atur registrat a Lloret de Mar, novembre 2010, segons sexe
- 1.2 Comparativa atur registrat, novembre 2010, segons àmbit geogràfic

### 2. Atur registrat a Lloret de Mar segons variables

- 1.3 Atur registrat a Lloret de Mar, novembre 2010, segons edat
- 1.4 Atur registrat a Lloret de Mar, novembre 2010, segons sector

## II Contractació

- 2.1 Contractes formalitzats a Lloret de Mar, novembre 2010, segons modalitat
- 2.2 Comparativa contractes formalitzats, novembre 2010, segons àmbit geogràfic
- 2.3 Contractes formalitzats a Lloret de Mar. Gener - novembre 2010, segons modalitat
- 2.4 Comparativa contractes formalitzats. Gener - novembre 2010, segons àmbit geogràfic
- 2.5 Contractes formalitzats a Lloret de Mar, novembre 2010, segons sexe
- 2.6 Contractes indefinits formalitzats a Lloret de Mar, novembre 2010, segons sexe
- 2.7 Contractes temporals formalitzats a Lloret de Mar, novembre 2010, segons sexe

### **III Afiliació a la Seguretat Social**

- 3.1 Afiliació a la Seguretat Social a Lloret de Mar, III trimestre 2010, segons règim
- 3.2 Afiliació al Règim General de la Seguretat Social a Lloret de Mar, III trimestre 2010, segons grandària empresa
- 3.3 Afiliació al Règim General de la Seguretat Social a Lloret de Mar, III trimestre 2010, segons sector econòmic
- 3.4 Afiliació al Règim Autònom de la Seguretat Social a Lloret de Mar, III trimestre 2010, segons sector econòmic

### **IV Gràfics**

- 4.1 Evolució mensual de l'atur registrat a Lloret de Mar
- 4.2 Contractes formalitzats a Lloret de Mar mensuals
- 4.3 Contractes formalitzats a Lloret de Mar mensuals, segons modalitat
- 4.4 Afiliació al Règim General de la Seguretat Social a Lloret de Mar, valors absoluts, per trimestre
- 4.5 Afiliació al Règim Autònom de la Seguretat Social a Lloret de Mar, valors absoluts, per trimestre

### **V Annex**

### 1.1 Atur registrat a Lloret de Mar, novembre 2010, segons sexe

Sexe **	Atur registrat		Variació abs.	% Variació	
	Valor	% vertical	Mes anterior	Mes anterior	novembre 09
Homes	1.642	52,6%	126	8,3%	-1,6%
Dones	1.479	47,4%	158	12,0%	3,3%
<b>Total</b>	<b>3.121</b>	<b>100%</b>	<b>284</b>	<b>10,0%</b>	<b>0,7%</b>

Fonts: \*\* - Ajuntament de Lloret de Mar, a partir de les dades del Departament de Treball

### 1.2 Comparativa atur registrat, novembre 2010, segons àmbit geogràfic

Àmbit geogràfic **	Atur registrat		Variació abs.	% Variació	
	Valor	% vertical	Mes anterior	Mes anterior	novembre 09
Lloret de Mar	3.121	0,6%	284	10,0%	0,7%
La Selva	13.557	2,4%	302	2,3%	1,5%
Província Girona	55.242	9,8%	842	1,5%	2,8%
<b>Total Catalunya</b>	<b>564.541</b>	<b>100%</b>	<b>-1.955</b>	<b>-0,35%</b>	<b>1,6%</b>

Fonts: \*\* - Ajuntament de Lloret de Mar, a partir de les dades del Departament de Treball

### 1.3 Atur registrat a Lloret de Mar, novembre 2010, segons edat

Edat **	Atur registrat		Variació abs.	% Variació	
	Valor	% vertical	Mes anterior	Mes anterior	novembre 09
<20	76	2,4%	12	18,8%	-16,5%
>=20 a <25	299	9,6%	42	16,3%	-2,3%
>=25 a <30	386	12,4%	55	16,6%	-1,5%
>=30 a <45	1.354	43,4%	124	10,1%	-2,0%
>=45	1.006	32,2%	51	5,3%	8,2%
<b>Total</b>	<b>3.121</b>	<b>100%</b>	<b>284</b>	<b>10,0%</b>	<b>0,7%</b>

Fonts: \*\* - Ajuntament de Lloret de Mar, a partir de les dades del Departament de Treball

### 1.4 Atur registrat a Lloret de Mar, novembre 2010, segons sector

Sector **	Atur registrat		Variació abs.	% Variació	
	Valor	% vertical	Mes anterior	Mes anterior	novembre 09
Agricultura	19	0,6%	5	35,7%	11,8%
Indústria	166	5,3%	-2	-1,2%	-8,8%
Construcció	505	16,2%	-3	-0,6%	-5,3%
Serveis	2.330	74,7%	275	13,4%	1,7%
Sense Ocupació Anterior	101	3,2%	9	9,8%	31,2%
<b>Total</b>	<b>3.121</b>	<b>100%</b>	<b>284</b>	<b>10,0%</b>	<b>0,7%</b>

Fonts: \*\* - Ajuntament de Lloret de Mar, a partir de les dades del Departament de Treball

## 2.1 Contractes formalitzats a Lloret de Mar, novembre 2010, segons modalitat

Modalitat **	contractacions		Variació abs.	% Variació	
	Valor	% vertical	Mes anterior	Mes anterior	novembre 09
Indefinits	86	15,6%	-32	-27,1%	21,1%
Temporals	465	84,4%	-80	-14,7%	13,1%
<b>Total</b>	<b>551</b>	<b>100%</b>	<b>-112</b>	<b>-16,9%</b>	<b>14,3%</b>

Fonts: \*\* - Ajuntament de Lloret de Mar, a partir de les dades del Departament de Treball

## 2.2 Comparativa contractes formalitzats, novembre 2010, segons àmbit geogràfic

Àmbit geogràfic **	Contractacions		Variació abs.	% Variació	
	Valor	% vertical	Mes anterior	Mes anterior	novembre 09
Lloret de Mar	551	0,3%	-112	-16,9%	14,3%
La Selva	2.817	1,5%	-72	-2,5%	16,9%
Província Girona	13.365	7,0%	-1.051	-7,3%	3,4%
<b>Total Catalunya</b>	<b>190.026</b>	<b>100%</b>	<b>-2.687</b>	<b>-1,4%</b>	<b>6,1%</b>

Fonts: \*\* - Ajuntament de Lloret de Mar, a partir de les dades del Departament de Treball

## 2.3 Contractes formalitzats a Lloret de Mar. Gener - novembre 2010, segons modalitat

Modalitat **	Contractacions		% Variació		
	Any 2009	g.-n. 2010	2009/2008	12 mesos	g.-n.
Indefinits	2.030	1.625	-6,8%	-16,3%	-16,5%
Temporals	10.027	9.920	-8,2%	3,8%	4,7%
<b>Total</b>	<b>12.057</b>	<b>11.545</b>	<b>-7,9%</b>	<b>0,4%</b>	<b>1,1%</b>

Fonts: \*\* - Ajuntament de Lloret de Mar, a partir de les dades del Departament de Treball

## 2.4 Comparativa contractes formalitzats. Gener - novembre 2010, segons àmbit geogràfic

Àmbit geogràfic **	Contractacions		% Variació		
	Any 2009	g.-n. 2010	2009/2008	12 mesos	g.-n.
Lloret de Mar	12.057	11.545	-7,9%	0,4%	1,1%
La Selva	39.196	37.807	-16,4%	2,4%	2,5%
Província Girona	182.518	176.614	-16,5%	3,8%	3,5%
<b>Total Catalunya</b>	<b>2.077.080</b>	<b>2.007.600</b>	<b>-17,6%</b>	<b>5,4%</b>	<b>5,0%</b>

Fonts: \*\* - Ajuntament de Lloret de Mar, a partir de les dades del Departament de Treball

## 2.5 Contractes formalitzats a Lloret de Mar, novembre 2010, segons sexe

Sexe **	Contractacions		Variació abs.	% Variació	
	Valor	% vertical	Mes anterior	Mes anterior	novembre 09
Homes	318	57,7%	-29	-8,4%	8,5%
Dones	233	42,3%	-83	-26,3%	23,3%
<b>Total</b>	<b>551</b>	<b>100%</b>	<b>-112</b>	<b>-16,9%</b>	<b>14,3%</b>

Fonts: \*\* - Ajuntament de Lloret de Mar, a partir de les dades del Departament de Treball

## 2.6 Contractes indefinits formalitzats a Lloret de Mar, novembre 2010, segons sexe

Sexe **	Contractacions		Variació abs.	% Variació	
	Valor	% vertical	Mes anterior	Mes anterior	novembre 09
Homes	47	54,7%	-18	-27,7%	-2,1%
Dones	39	45,3%	-14	-26,4%	69,6%
<b>Total</b>	<b>86</b>	<b>100%</b>	<b>-32</b>	<b>-27,1%</b>	<b>21,1%</b>

Fonts: \*\* - Ajuntament de Lloret de Mar, a partir de les dades del Departament de Treball

## 2.7 Contractes temporals formalitzats a Lloret de Mar, novembre 2010, segons sexe

Sexe **	Contractacions		Variació abs.	% Variació	
	Valor	% vertical	Mes anterior	Mes anterior	novembre 09
Homes	271	58,3%	-11	-3,9%	10,6%
Dones	194	41,7%	-69	-26,2%	16,9%
<b>Total</b>	<b>465</b>	<b>100%</b>	<b>-80</b>	<b>-14,7%</b>	<b>13,1%</b>

Fonts: \*\* - Ajuntament de Lloret de Mar, a partir de les dades del Departament de Treball

### 3.1 Afiliació a la Seguretat Social a Lloret de Mar, III trimestre 2010, segons règim

Modalitat **	Afiliacions		Variació abs.	% Variació	
	Valor	% vertical	II trim. 2010	II trim. 2010	III trim. 2009
General *	9.241	77,8%	-1.266	-12,0%	1,7%
Autònom	2.640	22,2%	-4	-0,2%	-4,6%
<b>Total</b>	<b>11.881</b>	<b>100%</b>	<b>-1.270</b>	<b>-9,7%</b>	<b>0,3%</b>
Centres de cotització del Règim General	<b>1.523</b>				

Fons: \*\* - Ajuntament de Lloret de Mar, a partir de les dades del Departament de Treball

### 3.2 Afiliació al Règim General de la Seguretat Social a Lloret de Mar, III trimestre 2010, segons grandària empresa

Grandària empresa **	Afiliacions		Variació abs.	% Variació	
	Valor	% vertical	II trim. 2010	II trim. 2010	III trim. 2009
Fins a 50 treballadors	6.715	72,7%	-813	-10,8%	-3,7%
De 51 a 250 treballadors	1.969	21,3%	-344	-14,9%	-6,6%
251 i més treballadors	557	6,0%	-109	-16,4%	-
<b>Total</b>	<b>9.241</b>	<b>100%</b>	<b>-1.266</b>	<b>-12,0%</b>	<b>1,7%</b>

Fons: \*\* - Ajuntament de Lloret de Mar, a partir de les dades del Departament de Treball

### 3.3 Afiliació al Règim General de la Seguretat Social a Lloret de Mar, III trimestre 2010, segons sector econòmic

Sector econòmic **	Afiliacions		Variació abs.	% Variació	
	Valor	% vertical	II trim. 2010	II trim. 2010	III trim. 2009
Agricultura i Indústria	295	3,2%	-2	-0,7%	-1,0%
Construcció	769	8,3%	-115	-13,0%	-9,2%
Serveis	8.177	88,5%	-1.149	-12,3%	3,0%
<b>Total</b>	<b>9.241</b>	<b>100%</b>	<b>-1.266</b>	<b>-12,0%</b>	<b>1,7%</b>

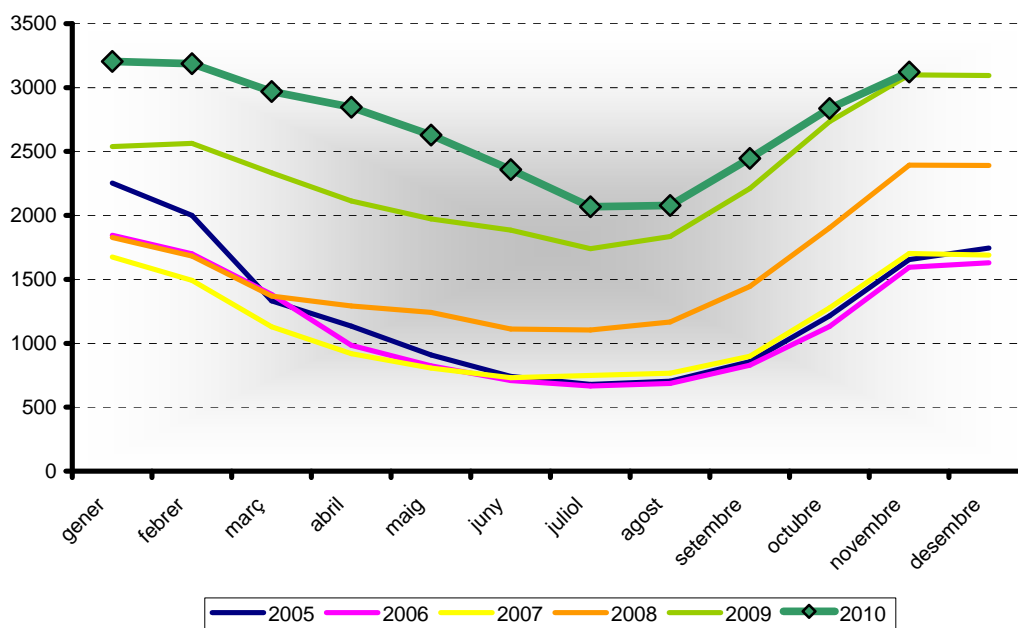
Fons: \*\* - Ajuntament de Lloret de Mar, a partir de les dades del Departament de Treball

### 3.4 Afiliació al Règim Autònom de la Seguretat Social a Lloret de Mar, III trimestre 2010, segons sector econòmic

Sector econòmic **	Afiliacions		Variació abs.	% Variació	
	Valor	% vertical	II trim. 2010	II trim. 2010	III trim. 2009
Agricultura i Indústria	99	3,8%	11	12,5%	11,2%
Construcció	417	15,8%	-24	-5,4%	-15,1%
Serveis	2.124	80,5%	9	0,4%	-2,8%
<b>Total</b>	<b>2.640</b>	<b>100%</b>	<b>-4</b>	<b>-0,2%</b>	<b>-4,6%</b>

Fons: \*\* - Ajuntament de Lloret de Mar, a partir de les dades del Departament de Treball

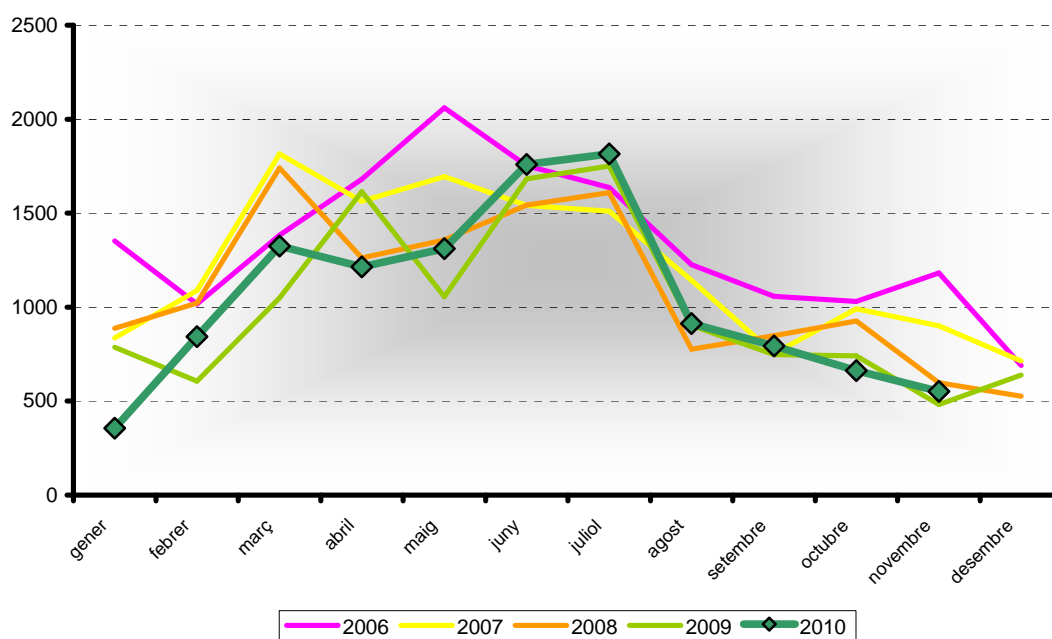
4.1 Evolució mensual de l'atur registrat a Lloret de Mar (valors absoluts)



Fonts: \*\* - Ajuntament de Lloret de Mar, a partir de les dades del Departament de Treball

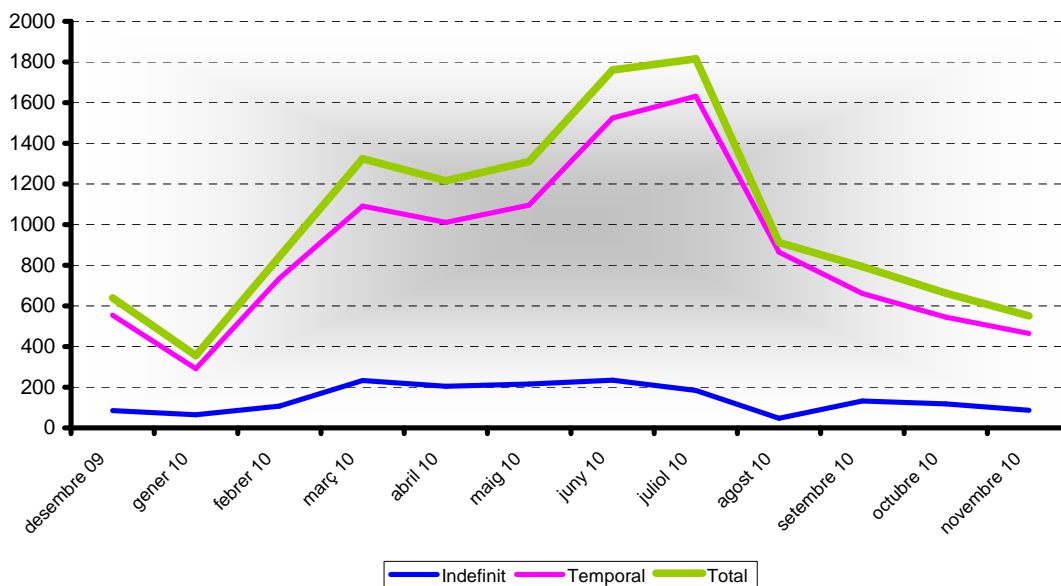


#### 4.2 Contractes formalitzats a Lloret de Mar mensuals



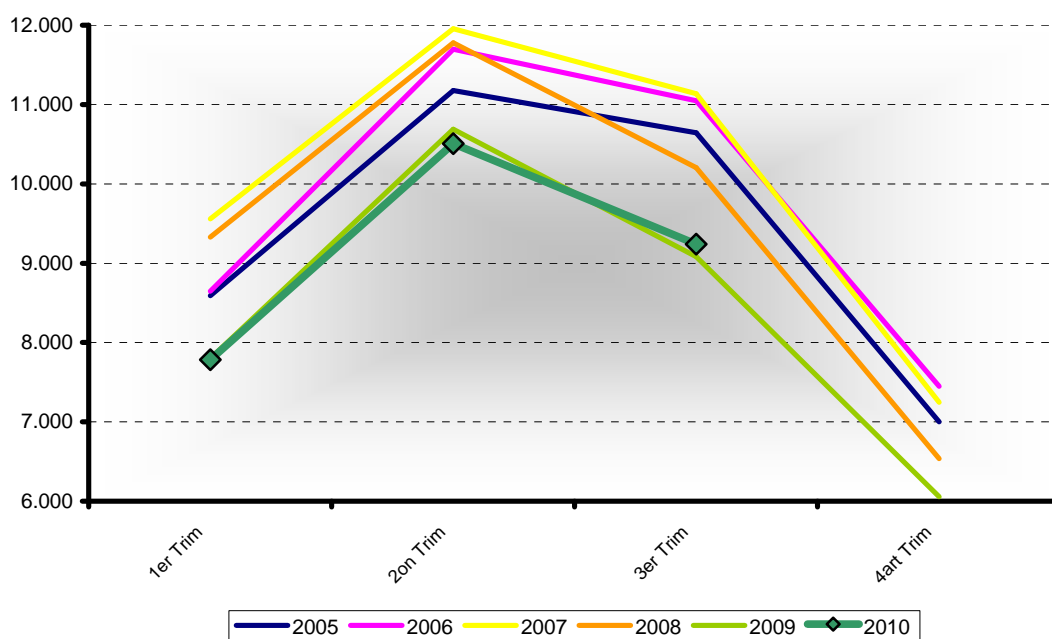
Fonts: \*\* - Ajuntament de Lloret de Mar, a partir de les dades del Departament de Treball

#### 4.3 Contractes formalitzats a Lloret de Mar mensuals, segons modalitat



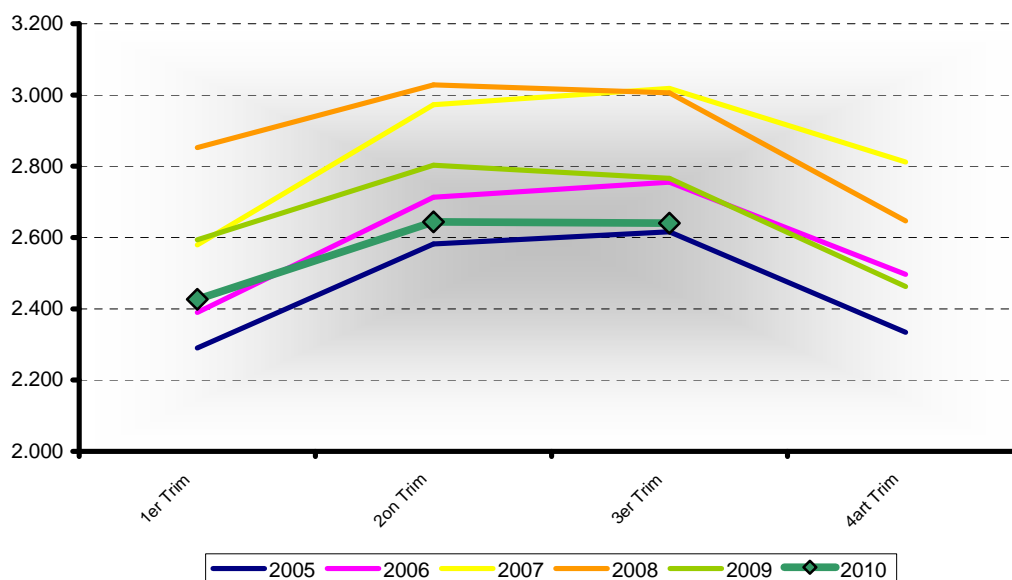
Fonts: \*\* - Ajuntament de Lloret de Mar, a partir de les dades del Departament de Treball

#### 4.4 Afiliació al Règim General de la Seguretat Social a Lloret de Mar, valors absoluts, per trimestre



Fonts: \*\* - Ajuntament de Lloret de Mar, a partir de les dades del Departament de Treball

#### 4.5 Afiliació al Règim Autònom de la Seguretat Social a Lloret de Mar, valors absoluts, per trimestre



Fonts: \*\* - Ajuntament de Lloret de Mar, a partir de les dades del Departament de Treball

## V Annex

### Atur registrat

L'atur registrat es correspon amb les demandes d'ocupació pendents de cobrir l'últim dia de cada mes a les oficines del Servei d'Ocupació de Catalunya, que compleixen els criteris estadístics per mesurar l'atur registrat establerts en l'Ordre ministerial d'11 de març de 1985 (BOE de 14 de març de 1985).

### Demandes d'ocupació

Les demandes d'ocupació són sol·licituds de llocs de treball fetes per treballadors, registrades a les oficines del Servei d'Ocupació de Catalunya, que estan actives l'últim dia laborable de cada mes.

### Enquesta de Població Activa

L'Enquesta de Població Activa (EPA) és una investigació per mostreig de caràcter continu duta a terme per l'INE a tot el territori espanyol, que s'adreça a la població que resideix en habitatges familiars. La seva finalitat fonamental és conèixer les característiques de la població en relació amb el mercat de treball.

### Contracte de treball

El contracte de treball és la forma de manifestació de la relació laboral entre l'empresari i el treballador mitjançant el qual el treballador s'obliga a desenvolupar serveis per compte de l'empresari i sota la seva direcció, a canvi d'una retribució.

### Taxa d'atur registrat

Quocient entre atur registrat i població activa \* 100.

### Afiliació a la Seguretat Social

L'afiliació a la Seguretat Social és obligatòria per a totes les persones incloses en el camp d'aplicació de la Seguretat Social. L'organisme encarregat de dur a terme aquestes funcions és la Tresoreria General de la Seguretat Social.

#### Població en edat de treballar a Lloret (desembre 2009, font Ajuntament de Lloret)

TOTAL	29.612
HOMES	15.955
DONES	13.657

#### Població activa a La Selva (any 2001, font IDESCAT)

TOTAL	59.164
-------	--------

#### Població activa a la província de Girona (mitjana any 2009 en milers, font IDESCAT)

TOTAL	398,8
-------	-------

#### Població activa a Catalunya (mitjana any 2009 en milers, font IDESCAT)

TOTAL	3.807,6
-------	---------