

# **Nota Informativa**

*Febrer 2011*



*Servei d'Ocupació Municipal*

***Atur Registrat***

***Contractació***

***Afiliació a la Seguretat Social***

**Secció Promoció Econòmica**

**Servei d'Ocupació Municipal**

**Ajuntament Lloret de Mar**



**Ajuntament de  
Lloret de Mar**  
Promoció Econòmica

# Índex

## I Resum numèric

### 1. Atur registrat

- 1.1 Atur registrat a Lloret de Mar, febrer 2011, segons sexe
- 1.2 Comparativa atur registrat, febrer 2011, segons àmbit geogràfic

### 2. Atur registrat a Lloret de Mar segons variables

- 1.3 Atur registrat a Lloret de Mar, febrer 2011, segons edat
- 1.4 Atur registrat a Lloret de Mar, febrer 2011, segons sector

## II Contractació

- 2.1 Contractes formalitzats a Lloret de Mar, febrer 2011, segons modalitat
- 2.2 Comparativa contractes formalitzats, febrer 2011, segons àmbit geogràfic
- 2.3 Contractes formalitzats a Lloret de Mar. Gener - febrer 2011, segons modalitat
- 2.4 Comparativa contractes formalitzats. Gener - febrer 2011, segons àmbit geogràfic
- 2.5 Contractes formalitzats a Lloret de Mar, febrer 2011, segons sexe
- 2.6 Contractes indefinits formalitzats a Lloret de Mar, febrer 2011, segons sexe
- 2.7 Contractes temporals formalitzats a Lloret de Mar, febrer 2011, segons sexe

### **III Afiliació a la Seguretat Social**

- 3.1 Afiliació a la Seguretat Social a Lloret de Mar, IV trimestre 2010, segons règim
- 3.2 Afiliació al Règim General de la Seguretat Social a Lloret de Mar, IV trimestre 2010, segons grandària empresa
- 3.3 Afiliació al Règim General de la Seguretat Social a Lloret de Mar, IV trimestre 2010, segons sector econòmic
- 3.4 Afiliació al Règim Autònom de la Seguretat Social a Lloret de Mar, IV trimestre 2010, segons sector econòmic

### **IV Gràfics**

- 4.1 Evolució mensual de l'atur registrat a Lloret de Mar
- 4.2 Contractes formalitzats a Lloret de Mar mensuals
- 4.3 Contractes formalitzats a Lloret de Mar mensuals, segons modalitat
- 4.4 Afiliació al Règim General de la Seguretat Social a Lloret de Mar, valors absoluts, per trimestre
- 4.5 Afiliació al Règim Autònom de la Seguretat Social a Lloret de Mar, valors absoluts, per trimestre

### **V Annex**

### 1.1 Atur registrat a Lloret de Mar, febrer 2011, segons sexe

Sexe **	Atur registrat		Variació abs.	% Variació	
	Valor	% vertical	Mes anterior	Mes anterior	febrer 2010
Homes	1.672	53,3%	-67	-3,9% <span style="color: green;">●</span>	-1,1% <span style="color: green;">●</span>
Dones	1.463	46,7%	-59	-3,9% <span style="color: green;">●</span>	-2,3% <span style="color: green;">●</span>
<b>Total</b>	<b>3.135</b>	<b>100%</b>	<b>-126</b>	<b>-3,9%<span style="color: green;">●</span></b>	<b>-1,7%<span style="color: green;">●</span></b>

Fonts: \*\* - Ajuntament de Lloret de Mar, a partir de les dades del Departament de Treball

### 1.2 Comparativa atur registrat, febrer 2011, segons àmbit geogràfic

Àmbit geogràfic **	Atur registrat		Variació abs.	% Variació	
	Valor	% vertical	Mes anterior	Mes anterior	febrer 2010
Lloret de Mar	3.135	0,5%	-126	-3,9% <span style="color: green;">●</span>	-1,7% <span style="color: green;">●</span>
La Selva	14.152	2,3%	-11	-0,1% <span style="color: green;">●</span>	-1,0% <span style="color: green;">●</span>
Província Girona	57.903	9,6%	565	1,0% <span style="color: red;">●</span>	-0,1% <span style="color: green;">●</span>
<b>Total Catalunya</b>	<b>602.611</b>	<b>100%</b>	<b>12.988</b>	<b>2,20%<span style="color: red;">●</span></b>	<b>0,9%<span style="color: red;">●</span></b>

Fonts: \*\* - Ajuntament de Lloret de Mar, a partir de les dades del Departament de Treball

### 3.1 Atur registrat a Lloret de Mar, febrer 2011, segons edat

Edat **	Atur registrat		Variació abs.	% Variació	
	Valor	% vertical	Mes anterior	Mes anterior	febrer 2010
<20	72	2,3%	2	2,9% <span style="color: red;">●</span>	-2,7% <span style="color: green;">●</span>
>=20 a <25	290	9,3%	-7	-2,4% <span style="color: green;">●</span>	-10,5% <span style="color: green;">●</span>
>=25 a <30	392	12,5%	-16	-3,9% <span style="color: green;">●</span>	4,3% <span style="color: red;">●</span>
>=30 a <45	1.345	42,9%	-79	-5,5% <span style="color: green;">●</span>	-5,8% <span style="color: green;">●</span>
>=45	1.036	33,0%	-26	-2,4% <span style="color: green;">●</span>	5,1% <span style="color: red;">●</span>
<b>Total</b>	<b>3.135</b>	<b>100%</b>	<b>-126</b>	<b>-3,9%<span style="color: green;">●</span></b>	<b>-1,7%<span style="color: green;">●</span></b>

Fonts: \*\* - Ajuntament de Lloret de Mar, a partir de les dades del Departament de Treball

### 3.2 Atur registrat a Lloret de Mar, febrer 2011, segons sector

Sector **	Atur registrat		Variació abs.	% Variació	
	Valor	% vertical	Mes anterior	Mes anterior	febrer 2010
Agricultura	24	0,8%	4	20,0% <span style="color: red;">●</span>	41,2% <span style="color: red;">●</span>
Indústria	187	6,0%	-2	-1,1% <span style="color: green;">●</span>	-4,1% <span style="color: green;">●</span>
Construcció	510	16,3%	-26	-4,9% <span style="color: green;">●</span>	-8,8% <span style="color: green;">●</span>
Serveis	2.285	72,9%	-117	-4,9% <span style="color: green;">●</span>	-2,6% <span style="color: green;">●</span>
Sense Ocupació Anterior	129	4,1%	15	13,2% <span style="color: red;">●</span>	79,2% <span style="color: red;">●</span>
<b>Total</b>	<b>3.135</b>	<b>100%</b>	<b>-126</b>	<b>-3,9%<span style="color: green;">●</span></b>	<b>-1,7%<span style="color: green;">●</span></b>

Fonts: \*\* - Ajuntament de Lloret de Mar, a partir de les dades del Departament de Treball

## 2.1 Contractes formalitzats a Lloret de Mar, febrer 2011, segons modalitat

Modalitat **	contractacions		Variació abs.	% Variació	
	Valor	% vertical	Mes anterior	Mes anterior	febrer 2010
Indefinits	102	8,7%	48	88,9% ●	-4,7% ●
Temporals	1.072	91,3%	758	241,4% ●	45,7% ●
<b>Total</b>	<b>1.174</b>	<b>100%</b>	<b>806</b>	<b>219,0% ●</b>	<b>39,3% ●</b>

Fonts: \*\* - Ajuntament de Lloret de Mar, a partir de les dades del Departament de Treball

## 2.2 Comparativa contractes formalitzats, febrer 2011, segons àmbit geogràfic

Àmbit geogràfic **	Contractacions		Variació abs.	% Variació	
	Valor	% vertical	Mes anterior	Mes anterior	febrer 2010
Lloret de Mar	1.174	0,8%	806	219,0% ●	39,3% ●
La Selva	2.899	1,9%	515	21,6% ●	12,1% ●
Província Girona	12.076	8,0%	-494	-3,9% ●	1,3% ●
<b>Total Catalunya</b>	<b>150.924</b>	<b>100%</b>	<b>-8.858</b>	<b>-5,5% ●</b>	<b>-0,5% ●</b>

Fonts: \*\* - Ajuntament de Lloret de Mar, a partir de les dades del Departament de Treball

## 2.3 Contractes formalitzats a Lloret de Mar. Gener - febrer 2011, segons modalitat

Modalitat **	Contractacions		% Variació		
	Any 2010	g.-f. 2011	2010/2009	12 mesos	g.-f.
Indefinits	1.713	156	-15,6% ●	-15,1% ●	-8,8% ●
Temporals	10.352	1.386	3,2% ●	7,8% ●	34,8% ●
<b>Total</b>	<b>12.065</b>	<b>1.542</b>	<b>0,1% ●</b>	<b>3,9% ●</b>	<b>28,6% ●</b>

Fonts: \*\* - Ajuntament de Lloret de Mar, a partir de les dades del Departament de Treball

## 2.4 Comparativa contractes formalitzats. Gener - febrer 2011, segons àmbit geogràfic

Àmbit geogràfic **	Contractacions		% Variació		
	Any 2010	g.-f. 2011	2010/2009	12 mesos	g.-f.
Lloret de Mar	12.065	1.542	0,1% ●	3,9% ●	28,6% ●
La Selva	39.974	5.283	2,0% ●	3,7% ●	11,1% ●
Província Girona	188.797	24.646	3,4% ●	4,6% ●	5,7% ●
<b>Total Catalunya</b>	<b>2.174.425</b>	<b>310.706</b>	<b>4,7% ●</b>	<b>6,2% ●</b>	<b>5,7% ●</b>

Fonts: \*\* - Ajuntament de Lloret de Mar, a partir de les dades del Departament de Treball

## 2.5 Contractes formalitzats a Lloret de Mar, febrer 2011, segons sexe

Sexe **	Contractacions		Variació abs.	% Variació	
	Valor	% vertical	Mes anterior	Mes anterior	febrer 2010
Homes	598	50,9%	373	165,8% ●	24,1% ●
Dones	576	49,1%	433	302,8% ●	59,6% ●
<b>Total</b>	<b>1.174</b>	<b>100%</b>	<b>806</b>	<b>219,0% ●</b>	<b>39,3% ●</b>

Fonts: \*\* - Ajuntament de Lloret de Mar, a partir de les dades del Departament de Treball

## 2.6 Contractes indefinits formalitzats a Lloret de Mar, febrer 2011, segons sexe

Sexe **	Contractacions		Variació abs.	% Variació	
	Valor	% vertical	Mes anterior	Mes anterior	febrer 2010
Homes	54	52,9%	28	107,7% ●	-14,3% ●
Dones	48	47,1%	20	71,4% ●	9,1% ●
<b>Total</b>	<b>102</b>	<b>100%</b>	<b>48</b>	<b>88,9% ●</b>	<b>-4,7% ●</b>

Fonts: \*\* - Ajuntament de Lloret de Mar, a partir de les dades del Departament de Treball

## 2.7 Contractes temporals formalitzats a Lloret de Mar, febrer 2011, segons sexe

Sexe **	Contractacions		Variació abs.	% Variació	
	Valor	% vertical	Mes anterior	Mes anterior	febrer 2010
Homes	544	50,7%	345	173,4% ●	29,8% ●
Dones	528	49,3%	413	359,1% ●	66,6% ●
<b>Total</b>	<b>1.072</b>	<b>100%</b>	<b>758</b>	<b>241,4% ●</b>	<b>45,7% ●</b>

Fonts: \*\* - Ajuntament de Lloret de Mar, a partir de les dades del Departament de Treball

**3.1 Afiliació a la Seguretat Social a Lloret de Mar, IV trimestre 2010, segons règim**

Modalitat **	Afiliacions		Variació abs.	% Variació	
	Valor	% vertical	III trim. 2010	III trim. 2010	IV trim. 2009
General *	6.302	72,8%	-2.939	-31,8% ●	4,0% ●
Autònom	2.352	27,2%	-288	-10,9% ●	-4,5% ●
<b>Total</b>	<b>8.654</b>	<b>100%</b>	<b>-3.227</b>	<b>-27,2% ●</b>	<b>1,6% ●</b>
Centres de cotització del Règim General	<b>1.197</b>				

Fonts: \*\* - Ajuntament de Lloret de Mar, a partir de les dades del Departament de Treball

**3.2 Afiliació al Règim General de la Seguretat Social a Lloret de Mar, IV trimestre 2010, segons grandària empresa**

Grandària empresa **	Afiliacions		Variació abs.	% Variació	
	Valor	% vertical	III trim. 2010	III trim. 2010	IV trim. 2009
Fins a 50 treballadors	4.753	75,4%	-1.962	-29,2% ●	4,7% ●
De 51 a 250 treballadors	1.211	19,2%	-758	-38,5% ●	0,4% ●
251 i més treballadors	338	5,4%	-219	-39,3% ●	8,3% ●
<b>Total</b>	<b>6.302</b>	<b>100%</b>	<b>-2.939</b>	<b>-31,8% ●</b>	<b>4,0% ●</b>

Fonts: \*\* - Ajuntament de Lloret de Mar, a partir de les dades del Departament de Treball

**3.3 Afiliació al Règim General de la Seguretat Social a Lloret de Mar, IV trimestre 2010, segons sector econòmic**

Sector econòmic **	Afiliacions		Variació abs.	% Variació	
	Valor	% vertical	III trim. 2010	III trim. 2010	IV trim. 2009
Agricultura i Indústria	264	4,2%	-31	-10,5% ●	-5,0% ●
Construcció	774	12,3%	5	0,7% ●	-8,7% ●
Serveis	5.264	83,5%	-2.913	-35,6% ●	6,8% ●
<b>Total</b>	<b>6.302</b>	<b>100%</b>	<b>-2.939</b>	<b>-31,8% ●</b>	<b>4,0% ●</b>

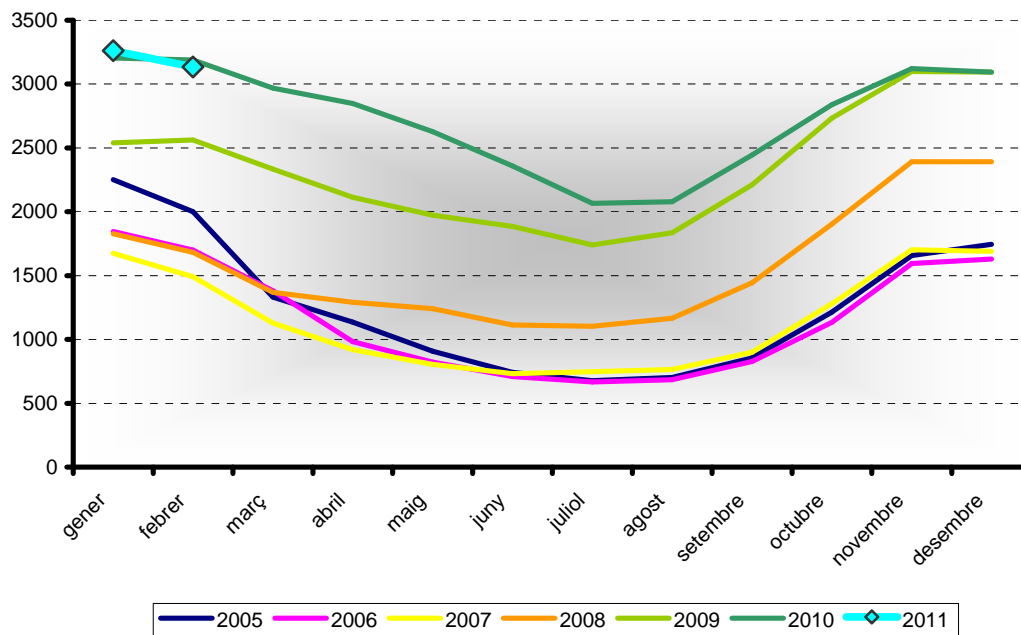
Fonts: \*\* - Ajuntament de Lloret de Mar, a partir de les dades del Departament de Treball

**3.4 Afiliació al Règim Autònom de la Seguretat Social a Lloret de Mar, IV trimestre 2010, segons sector econòmic**

Sector econòmic **	Afiliacions		Variació abs.	% Variació	
	Valor	% vertical	III trim. 2010	III trim. 2010	IV trim. 2009
Agricultura i Indústria	97	4,1%	-2	-2,0% ●	7,8% ●
Construcció	399	17,0%	-18	-4,3% ●	-15,5% ●
Serveis	1.856	78,9%	-268	-12,6% ●	-2,4% ●
<b>Total</b>	<b>2.352</b>	<b>100%</b>	<b>-288</b>	<b>-10,9% ●</b>	<b>-4,5% ●</b>

Fonts: \*\* - Ajuntament de Lloret de Mar, a partir de les dades del Departament de Treball

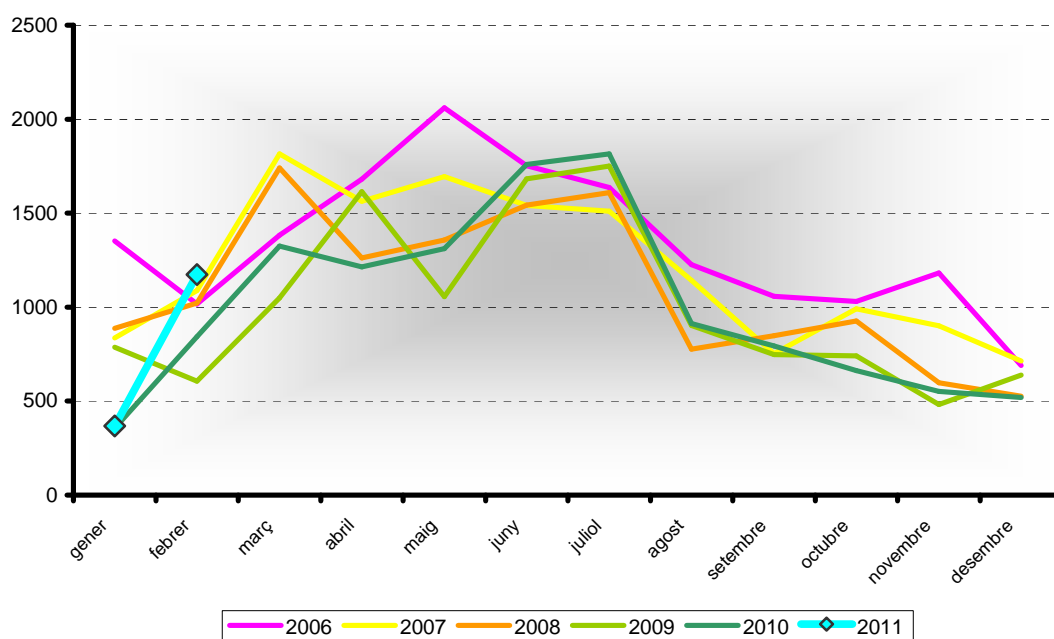
4.1 Evolució mensual de l'atur registrat a Lloret de Mar (valors absoluts)



Fonts: \*\* - Ajuntament de Lloret de Mar, a partir de les dades del Departament de Treball

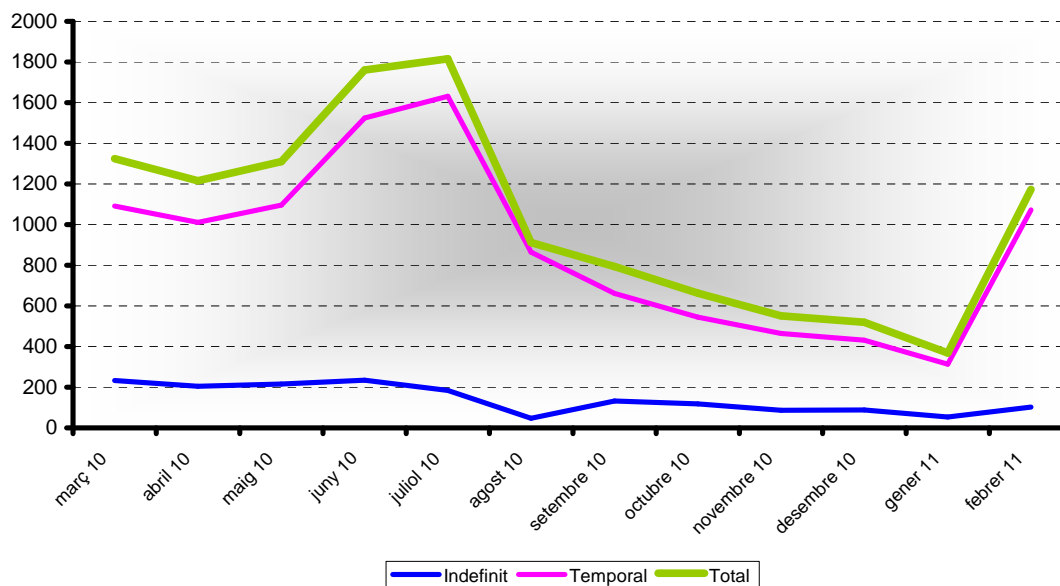


#### 4.2 Contractes formalitzats a Lloret de Mar mensuals



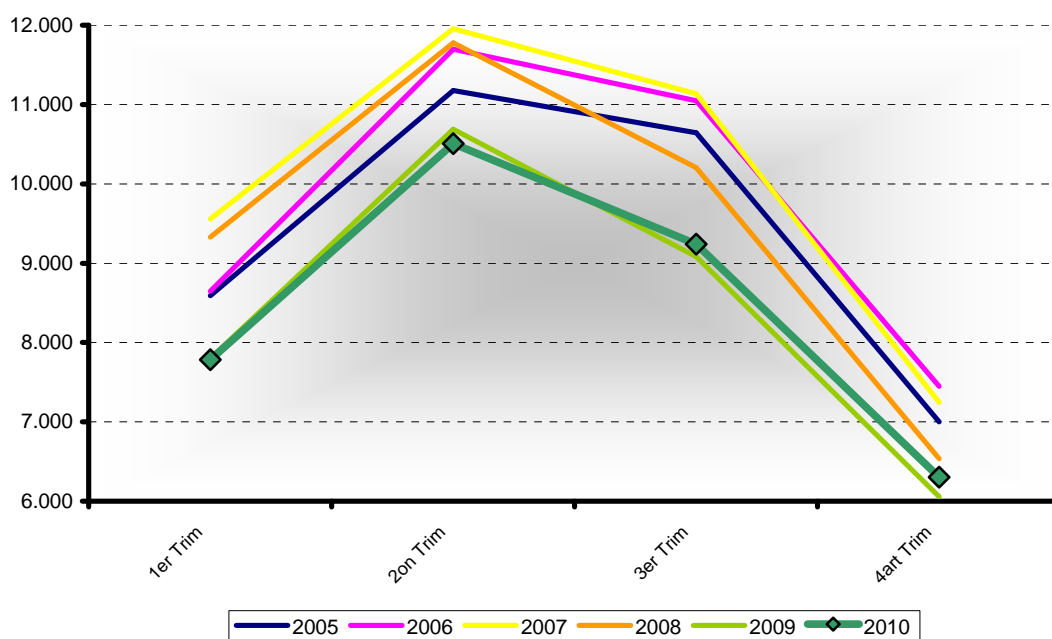
Fonts: \*\* - Ajuntament de Lloret de Mar, a partir de les dades del Departament de Treball

#### 4.3 Contractes formalitzats a Lloret de Mar mensuals, segons modalitat



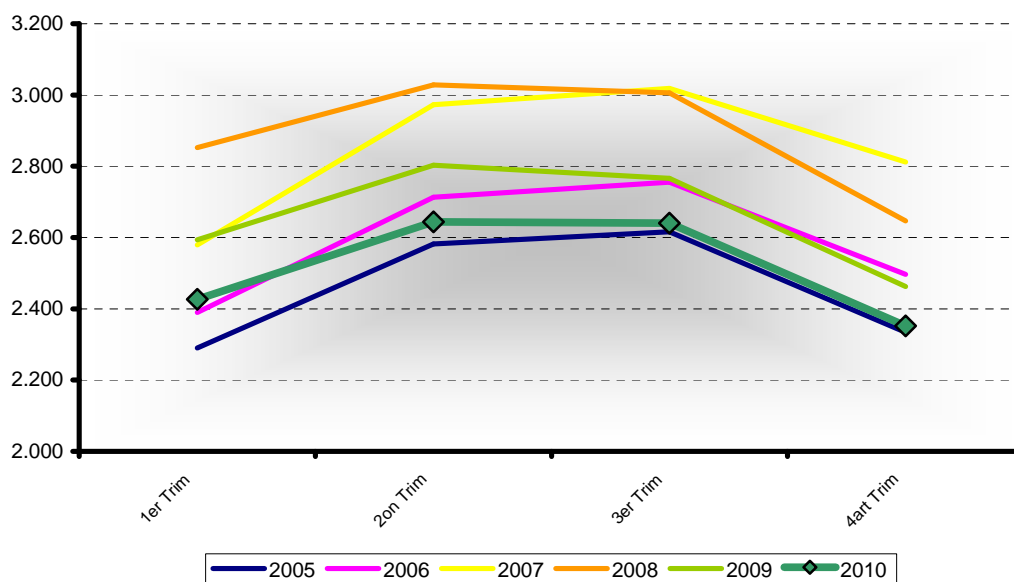
Fonts: \*\* - Ajuntament de Lloret de Mar, a partir de les dades del Departament de Treball

#### 4.4 Afiliació al Règim General de la Seguretat Social a Lloret de Mar, valors absoluts, per trimestre



Fonts: \*\* - Ajuntament de Lloret de Mar, a partir de les dades del Departament de Treball

#### 4.5 Afiliació al Règim Autònom de la Seguretat Social a Lloret de Mar, valors absoluts, per trimestre



Fonts: \*\* - Ajuntament de Lloret de Mar, a partir de les dades del Departament de Treball

## V Annex

### Atur registrat

L'atur registrat es correspon amb les demandes d'ocupació pendents de cobrir l'últim dia de cada mes a les oficines del Servei d'Ocupació de Catalunya, que compleixen els criteris estadístics per mesurar l'atur registrat establerts en l'Ordre ministerial d'11 de març de 1985 (BOE de 14 de març de 1985).

### Demandes d'ocupació

Les demandes d'ocupació són sol·licituds de llocs de treball fetes per treballadors, registrades a les oficines del Servei d'Ocupació de Catalunya, que estan actives l'últim dia laborable de cada mes.

### Enquesta de Població Activa

L'Enquesta de Població Activa (EPA) és una investigació per mostreig de caràcter continu duta a terme per l'INE a tot el territori espanyol, que s'adreça a la població que resideix en habitatges familiars. La seva finalitat fonamental és conèixer les característiques de la població en relació amb el mercat de treball.

### Contracte de treball

El contracte de treball és la forma de manifestació de la relació laboral entre l'empresari i el treballador mitjançant el qual el treballador s'obliga a desenvolupar serveis per compte de l'empresari i sota la seva direcció, a canvi d'una retribució.

### Taxa d'atur registrat

Quocient entre atur registrat i població activa \* 100.

### Afiliació a la Seguretat Social

L'afiliació a la Seguretat Social és obligatòria per a totes les persones incloses en el camp d'aplicació de la Seguretat Social. L'organisme encarregat de dur a terme aquestes funcions és la Tresoreria General de la Seguretat Social.

#### Població en edat de treballar a Lloret (desembre 2010, font Ajuntament de Lloret)

TOTAL	29.817
HOMES	16.021
DONES	13.796

#### Població activa a La Selva (any 2001, font IDESCAT)

TOTAL	59.164
-------	--------

#### Població activa a la província de Girona (mitjana any 2010 en milers, font IDESCAT)

TOTAL	398,8
-------	-------

#### Població activa a Catalunya (mitjana any 2010 en milers, font IDESCAT)

TOTAL	3.814,7
-------	---------