

Nota Informativa

Maig 2011



Servei d'Ocupació Municipal

Atur Registrat

Contractació

Afiliació a la Seguretat Social

Secció Promoció Econòmica

Servei d'Ocupació Municipal

Ajuntament Lloret de Mar



**Ajuntament de
Lloret de Mar**
Promoció Econòmica

Índex

I Resum numèric

1. Atur registrat
- 1.1 Atur registrat a Lloret de Mar, maig 2011, segons sexe
- 1.2 Comparativa atur registrat, maig 2011, segons àmbit geogràfic
- 1.3 Atur registrat a Lloret de Mar, maig 2011, segons edat
- 1.4 Atur registrat a Lloret de Mar, maig 2011, segons sector
- 1.5 Taxa d'atur registrat a Lloret de Mar, maig 2011, segons sexe
- 1.6 Comparativa taxa d'atur registrat, maig 2011, segons àmbit geogràfic

II Contractació

- 2.1 Contractes formalitzats a Lloret de Mar, maig 2011, segons modalitat
- 2.2 Comparativa contractes formalitzats, maig 2011, segons àmbit geogràfic
- 2.3 Contractes formalitzats a Lloret de Mar. Gener - maig 2011, segons modalitat
- 2.4 Comparativa contractes formalitzats. Gener - maig 2011, segons àmbit geogràfic
- 2.5 Contractes formalitzats a Lloret de Mar, maig 2011, segons sexe
- 2.6 Contractes indefinits formalitzats a Lloret de Mar, maig 2011, segons sexe
- 2.7 Contractes temporals formalitzats a Lloret de Mar, maig 2011, segons sexe

III Afiliació a la Seguretat Social

- 3.1 Afiliació a la Seguretat Social a Lloret de Mar, I trimestre 2011, segons règim
- 3.2 Afiliació al Règim General de la Seguretat Social a Lloret de Mar, I trimestre 2011, segons grandària empresa
- 3.3 Afiliació al Règim General de la Seguretat Social a Lloret de Mar, I trimestre 2011, segons sector econòmic
- 3.4 Afiliació al Règim Autònom de la Seguretat Social a Lloret de Mar, I trimestre 2011, segons sector econòmic

IV Gràfics

- 4.1 Evolució mensual de l'atur registrat a Lloret de Mar
- 4.2 Contractes formalitzats a Lloret de Mar mensuals
- 4.3 Contractes formalitzats a Lloret de Mar mensuals, segons modalitat
- 4.4 Afiliació al Règim General de la Seguretat Social a Lloret de Mar, valors absoluts, per trimestre
- 4.5 Afiliació al Règim Autònom de la Seguretat Social a Lloret de Mar, valors absoluts, per trimestre

V Annex

1.1 Atur registrat a Lloret de Mar, maig 2011, segons sexe

Sexe **	Atur registrat		Variació abs.	% Variació	
	Valor	% vertical	Mes anterior	Mes anterior	maig 2010
Homes	1.316	53,5%	-91	-6,5% ●	-8,1% ●
Dones	1.144	46,5%	-39	-3,3% ●	-4,3% ●
Total	2.460	100%	-130	-5,0%●	-6,4%●

Fonts: ** - Ajuntament de Lloret de Mar, a partir de les dades del Departament de Treball

1.2 Comparativa atur registrat, maig 2011, segons àmbit geogràfic

Àmbit geogràfic **	Atur registrat		Variació abs.	% Variació	
	Valor	% vertical	Mes anterior	Mes anterior	maig 2010
Lloret de Mar	2.460	0,4%	-130	-5,0% ●	-6,4% ●
La Selva	12.699	2,1%	-355	-2,7% ●	-0,8% ●
Província Girona	53.905	9,1%	-1.092	-2,0% ●	1,9% ●
Total Catalunya	595.342	100%	-6.199	-1,03%●	3,6%●

Fonts: ** - Ajuntament de Lloret de Mar, a partir de les dades del Departament de Treball

1.3 Atur registrat a Lloret de Mar, maig 2011, segons edat

Edat **	Atur registrat		Variació abs.	% Variació	
	Valor	% vertical	Mes anterior	Mes anterior	maig 2010
<20	53	2,2%	-13	-19,7% ●	26,2% ●
>=20 a <25	187	7,6%	-28	-13,0% ●	-22,4% ●
>=25 a <30	255	10,4%	-31	-10,8% ●	-12,4% ●
>=30 a <45	1.030	41,9%	-44	-4,1% ●	-11,1% ●
>=45	935	38,0%	-14	-1,5% ●	4,5% ●
Total	2.460	100%	-130	-5,0%●	-6,4%●

Fonts: ** - Ajuntament de Lloret de Mar, a partir de les dades del Departament de Treball

1.4 Atur registrat a Lloret de Mar, maig 2011, segons sector

Sector **	Atur registrat		Variació abs.	% Variació	
	Valor	% vertical	Mes anterior	Mes anterior	maig 2010
Agricultura	15	0,6%	-2	-11,8% ●	-21,1% ●
Indústria	165	6,7%	6	3,8% ●	-12,2% ●
Construcció	462	18,8%	-7	-1,5% ●	-14,0% ●
Serveis	1.686	68,5%	-116	-6,4% ●	-6,3% ●
Sense Ocupació Anterior	132	5,4%	-11	-7,7% ●	55,3% ●
Total	2.460	100%	-130	-5,0%●	-6,4%●

Fonts: ** - Ajuntament de Lloret de Mar, a partir de les dades del Departament de Treball

**1.5 Taxa d'atur registrat* a Lloret de Mar, maig 2011,
segons sexe**

Sexe **	Taxa d'atur registrat	
	maig	Mes anterior
Homes	9,5%	10,2%
Dones	11,4%	11,8%
Total	10,3%	10,9%

Fonts: ** - Ajuntament de Lloret de Mar, a partir de les dades del Departament de Treball

* - Població activa local estimada, font Diputació de Girona

**1.6 Comparativa taxa d'atur registrat*, maig 2011,
segons àmbit geogràfic**

Àmbit geogràfic **	Taxa d'atur registrat	
	maig	Mes anterior
Lloret de Mar	10,3%	10,9%
La Selva	13,5%	13,9%

Fonts: ** - Ajuntament de Lloret de Mar, a partir de les dades del Departament de Treball

* - Població activa local estimada, font Diputació de Girona

2.1 Contractes formalitzats a Lloret de Mar, maig 2011, segons modalitat

Modalitat **	contractacions		Variació abs.	% Variació	
	Valor	% vertical	Mes anterior	Mes anterior	maig 2010
Indefinits	157	10,2%	-29	-15,6% ●	-27,0% ●
Temporals	1.386	89,8%	-338	-19,6% ●	26,5% ●
Total	1.543	100%	-367	-19,2% ●	17,7% ●

Fonts: ** - Ajuntament de Lloret de Mar, a partir de les dades del Departament de Treball

2.2 Comparativa contractes formalitzats, maig 2011, segons àmbit geogràfic

Àmbit geogràfic **	Contractacions		Variació abs.	% Variació	
	Valor	% vertical	Mes anterior	Mes anterior	maig 2010
Lloret de Mar	1.543	0,8%	-367	-19,2% ●	17,7% ●
La Selva	4.216	2,2%	-200	-4,5% ●	12,2% ●
Província Girona	17.314	8,9%	656	3,9% ●	10,1% ●
Total Catalunya	195.113	100%	35.093	21,9% ●	5,9% ●

Fonts: ** - Ajuntament de Lloret de Mar, a partir de les dades del Departament de Treball

2.3 Contractes formalitzats a Lloret de Mar. Gener - maig 2011, segons modalitat

Modalitat **	Contractacions		% Variació		
	Any 2010	g.-mg. 2011	2010/2009	12 mesos	g.-mg.
Indefinits	1.713	630	-15,6% ●	-15,5% ●	-23,5% ●
Temporals	10.352	5.524	3,2% ●	15,1% ●	30,7% ●
Total	12.065	6.154	0,1% ●	10,2% ●	21,9% ●

Fonts: ** - Ajuntament de Lloret de Mar, a partir de les dades del Departament de Treball

2.4 Comparativa contractes formalitzats. Gener - maig 2011, segons àmbit geogràfic

Àmbit geogràfic **	Contractacions		% Variació		
	Any 2010	g.-mg. 2011	2010/2009	12 mesos	g.-mg.
Lloret de Mar	12.065	6.154	0,1% ●	10,2% ●	21,9% ●
La Selva	39.974	17.317	2,0% ●	5,1% ●	10,0% ●
Província Girona	188.797	72.451	3,4% ●	2,5% ●	3,7% ●
Total Catalunya	2.174.425	843.874	4,7% ●	3,9% ●	2,8% ●

Fonts: ** - Ajuntament de Lloret de Mar, a partir de les dades del Departament de Treball

2.5 Contractes formalitzats a Lloret de Mar, maig 2011, segons sexe

Sexe **	Contractacions		Variació abs.	% Variació	
	Valor	% vertical	Mes anterior	Mes anterior	maig 2010
Homes	748	48,5%	-174	-18,9% ●	11,1% ●
Dones	795	51,5%	-193	-19,5% ●	24,6% ●
Total	1.543	100%	-367	-19,2% ●	17,7% ●

Fonts: ** - Ajuntament de Lloret de Mar, a partir de les dades del Departament de Treball

2.6 Contractes indefinits formalitzats a Lloret de Mar, maig 2011, segons sexe

Sexe **	Contractacions		Variació abs.	% Variació	
	Valor	% vertical	Mes anterior	Mes anterior	maig 2010
Homes	83	52,9%	-34	-29,1% ●	-34,6% ●
Dones	74	47,1%	5	7,2% ●	-15,9% ●
Total	157	100%	-29	-15,6% ●	-27,0% ●

Fonts: ** - Ajuntament de Lloret de Mar, a partir de les dades del Departament de Treball

2.7 Contractes temporals formalitzats a Lloret de Mar, maig 2011, segons sexe

Sexe **	Contractacions		Variació abs.	% Variació	
	Valor	% vertical	Mes anterior	Mes anterior	maig 2010
Homes	665	48,0%	-140	-17,4% ●	21,8% ●
Dones	721	52,0%	-198	-21,5% ●	31,1% ●
Total	1.386	100%	-338	-19,6% ●	26,5% ●

Fonts: ** - Ajuntament de Lloret de Mar, a partir de les dades del Departament de Treball

3.1 Afiliació a la Seguretat Social a Lloret de Mar, I trimestre 2011, segons règim

Modalitat **	Afiliacions		Variació abs.	% Variació	
	Valor	% vertical	IV trim. 2010	IV trim. 2010	I trim. 2010
General *	7.020	74,8%	718	11,4% ●	-9,8% ●
Autònom	2.359	25,2%	7	0,3% ●	-2,8% ●
Total	9.379	100%	725	8,4% ●	-8,1% ●
Centres de cotització del Règim General		1.277			

Fons: ** - Ajuntament de Lloret de Mar, a partir de les dades del Departament de Treball

3.2 Afiliació al Règim General de la Seguretat Social a Lloret de Mar, I trimestre 2011, segons grandària empresa

Grandària empresa **	Afiliacions		Variació abs.	% Variació	
	Valor	% vertical	IV trim. 2010	IV trim. 2010	I trim. 2010
Fins a 50 treballadors	5.177	73,7%	424	8,9% ●	-10,6% ●
De 51 a 250 treballadors	1.843	26,3%	632	52,2% ●	28,4% ●
251 i més treballadors	0	0,0%	-338	-100,0% ●	-100,0% ●
Total	7.020	100%	718	11,4% ●	-9,8% ●

Fons: ** - Ajuntament de Lloret de Mar, a partir de les dades del Departament de Treball

3.3 Afiliació al Règim General de la Seguretat Social a Lloret de Mar, I trimestre 2011, segons sector econòmic

Sector econòmic **	Afiliacions		Variació abs.	% Variació	
	Valor	% vertical	IV trim. 2010	IV trim. 2010	I trim. 2010
Agricultura i Indústria	271	3,9%	7	2,7% ●	1,1% ●
Construcció	834	11,9%	60	7,8% ●	-7,2% ●
Serveis	5.915	84,3%	651	12,4% ●	-10,6% ●
Total	7.020	100%	718	11,4% ●	-9,8% ●

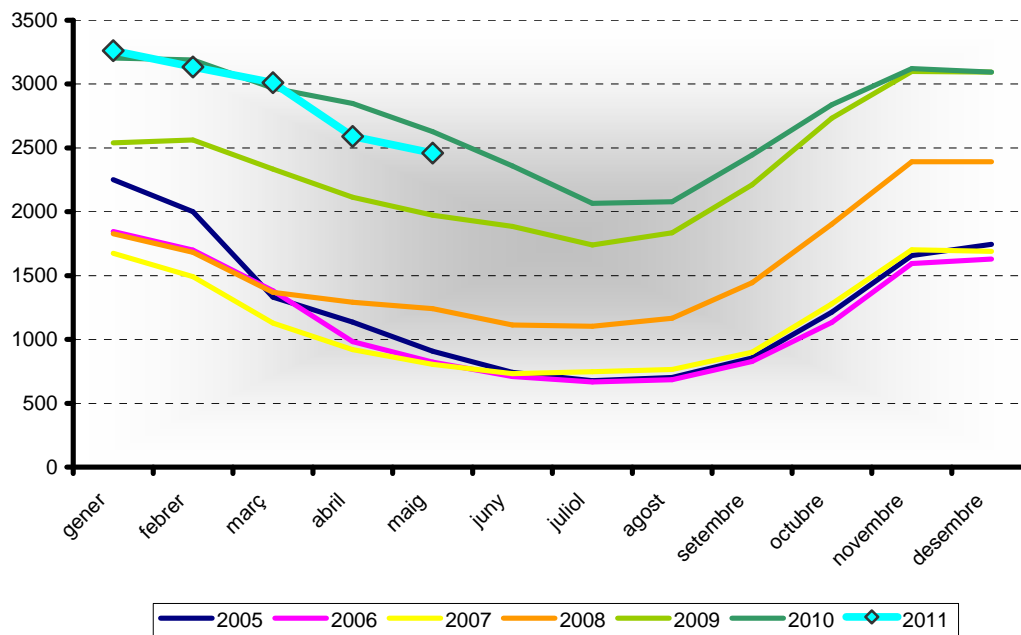
Fons: ** - Ajuntament de Lloret de Mar, a partir de les dades del Departament de Treball

3.4 Afiliació al Règim Autònom de la Seguretat Social a Lloret de Mar, I trimestre 2011, segons sector econòmic

Sector econòmic **	Afiliacions		Variació abs.	% Variació	
	Valor	% vertical	IV trim. 2010	IV trim. 2010	I trim. 2010
Agricultura i Indústria	89	3,8%	-8	-8,2% ●	1,1% ●
Construcció	393	16,7%	-6	-1,5% ●	-15,8% ●
Serveis	1.877	79,6%	21	1,1% ●	0,3% ●
Total	2.359	100%	7	0,3% ●	-2,8% ●

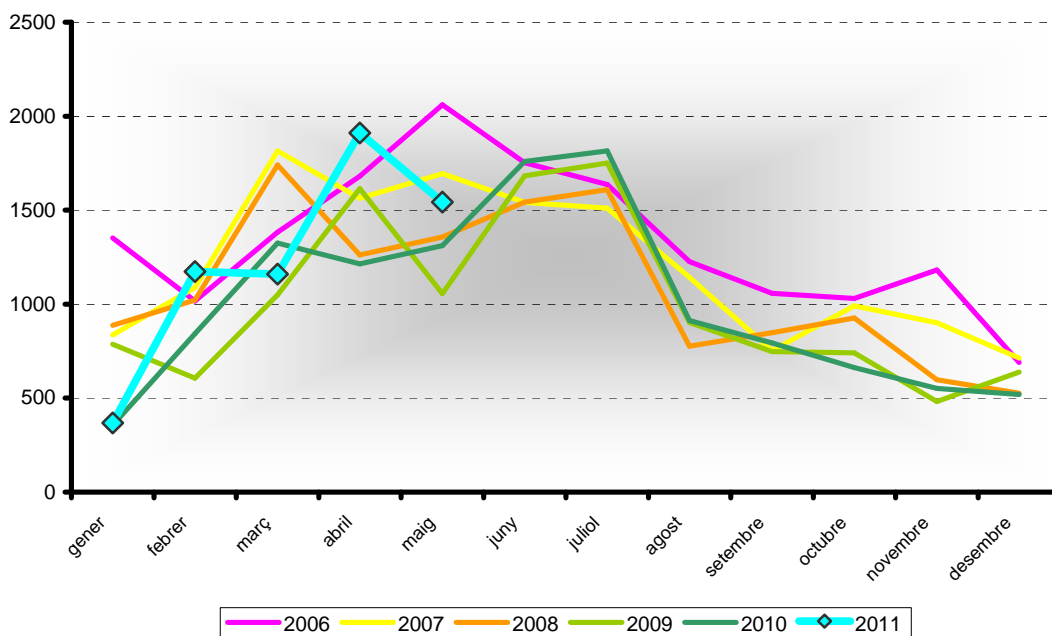
Fons: ** - Ajuntament de Lloret de Mar, a partir de les dades del Departament de Treball

4.1 Evolució mensual de l'atur registrat a Lloret de Mar (valors absoluts)



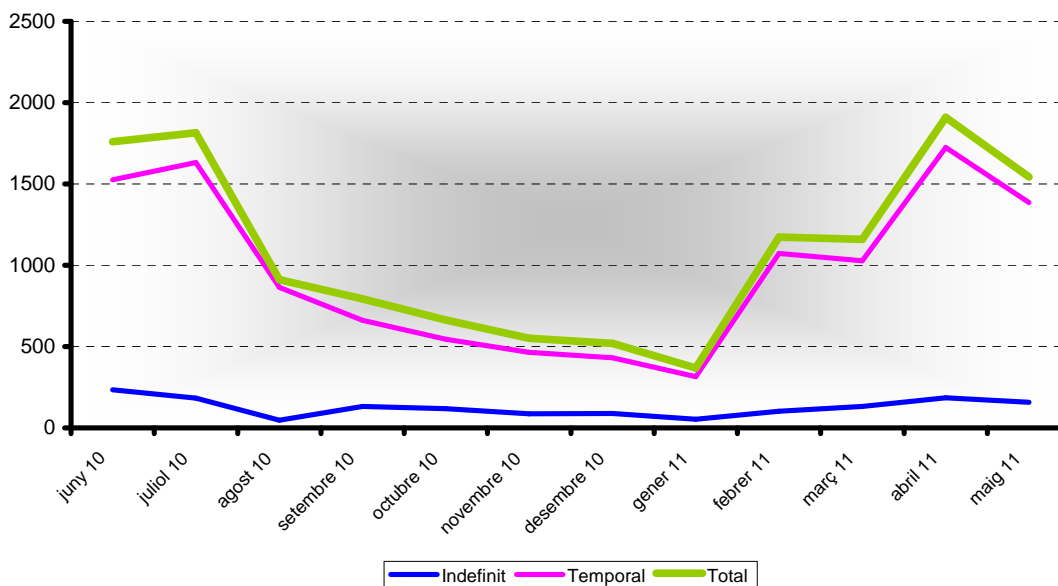
Fonts: ** - Ajuntament de Lloret de Mar, a partir de les dades del Departament de Treball

4.2 Contractes formalitzats a Lloret de Mar mensuals



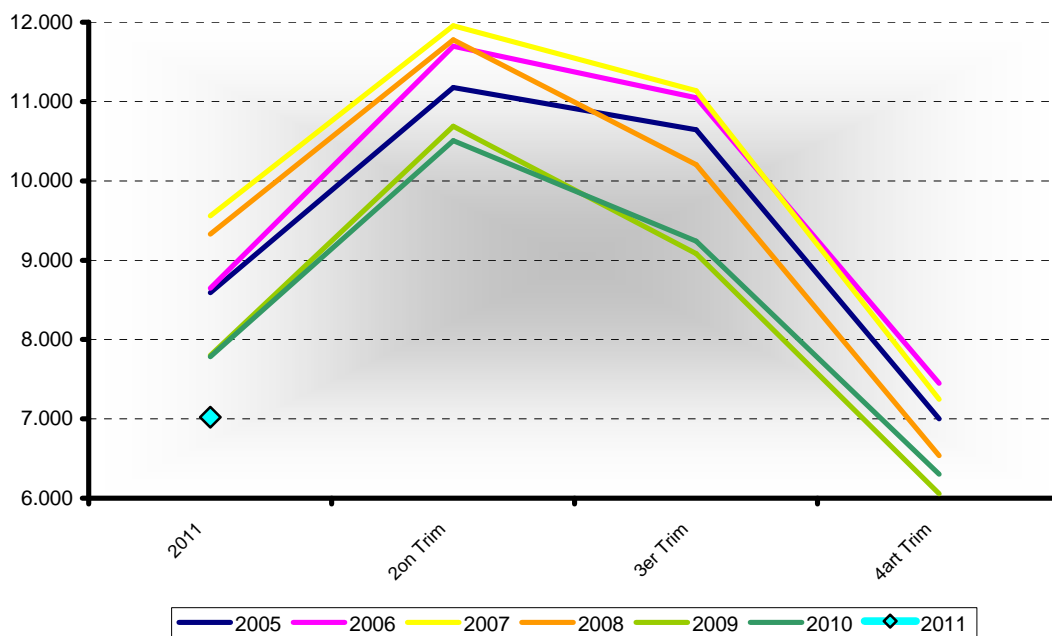
Fonts: ** - Ajuntament de Lloret de Mar, a partir de les dades del Departament de Treball

4.3 Contractes formalitzats a Lloret de Mar mensuals, segons modalitat



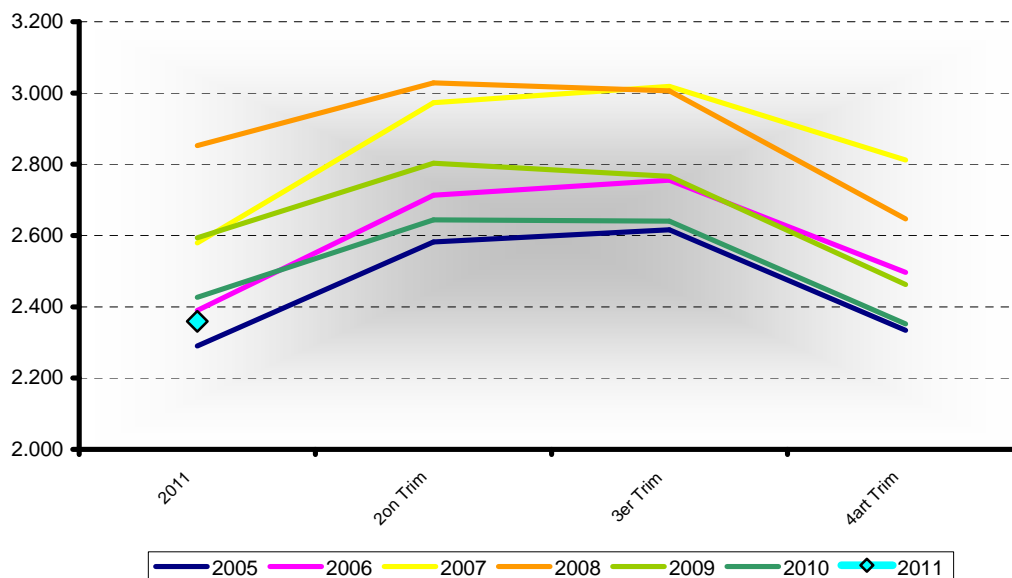
Fonts: ** - Ajuntament de Lloret de Mar, a partir de les dades del Departament de Treball

4.4 Afiliació al Règim General de la Seguretat Social a Lloret de Mar, valors absoluts, per trimestre



Fonts: ** - Ajuntament de Lloret de Mar, a partir de les dades del Departament de Treball

4.5 Afiliació al Règim Autònom de la Seguretat Social a Lloret de Mar, valors absoluts, per trimestre



Fonts: ** - Ajuntament de Lloret de Mar, a partir de les dades del Departament de Treball

V Annex

Atur registrat

L'atur registrat es correspon amb les demandes d'ocupació pendents de cobrir l'últim dia de cada mes a les oficines del Servei d'Ocupació de Catalunya, que compleixen els criteris estadístics per mesurar l'atur registrat establerts en l'Ordre ministerial d'11 de març de 1985 (BOE de 14 de març de 1985).

Demandes d'ocupació

Les demandes d'ocupació són sol·licituds de llocs de treball fetes per treballadors, registrades a les oficines del Servei d'Ocupació de Catalunya, que estan actives l'últim dia laborable de cada mes.

Enquesta de Població Activa

L'Enquesta de Població Activa (EPA) és una investigació per mostreig de caràcter continu duta a terme per l'INE a tot el territori espanyol, que s'adreça a la població que resideix en habitatges familiars. La seva finalitat fonamental és conèixer les cara

Contracte de treball

El contracte de treball és la forma de manifestació de la relació laboral entre l'empresari i el treballador mitjançant el qual el treballador s'obliga a desenvolupar serveis per compte de l'empresari i sota la seva direcció, a canvi d'una retribució.

Taxa d'atur registrat

Quocient entre atur registrat i població activa estimada* 100.

Afiliació a la Seguretat Social

L'afiliació a la Seguretat Social és obligatòria per a totes les persones incloses en el camp d'aplicació de la Seguretat Social. L'organisme encarregat de dur a terme aquestes funcions és la Tresoreria General de la Seguretat Social.

Població activa local estimada

Població activa anual (de 2004 en endavant) estimada a partir de la població potencialment activa del padró per edats i sexe de cada any i la mitjana anual de les taxes d'activitat per edats i sexe de l'Enquesta de Població Activa (EPA) de la província de Girona. Les taxes per edat i sexe de l'EPA es multipliquen pel padró per edat i sexe i s'obté la població activa local estimada de cada municipi. El total comarcal, provincial o de qualsevol agrupació s'obté per la suma dels municipis, i també el total de cada municipi s'obté per la suma d'homes i dones.

Població activa local estimada a Lloret (any 2010, font Diputació de Girona)

TOTAL	23.796
HOMES	13.796
DONES	10.000

Població activa estimada a La Selva (any 2010, font Diputació de Girona)

TOTAL	94.102
HOMES	53.492
DONES	40.610

Població activa província de Girona (mitja 2010, font IDESCAT, en milers)

TOTAL	398,8
HOMES	226,1
DONES	172,7

Població activa a Catalunya (mitja any 2010, font IDESCAT, en milers)

TOTAL	3.814,7
HOMES	2.089,5
DONES	1.725,2