

# **Nota Informativa**

*Abril 2012*



*Servei d'Ocupació Municipal*

***Atur Registrat***

***Contractació***

***Afiliació a la Seguretat Social***

**Secció Promoció Econòmica**

**Servei d'Ocupació Municipal**

**Ajuntament Lloret de Mar**



**Ajuntament de  
Lloret de Mar**  
Promoció Econòmica

# Índex

## I Resum numèric

### 1. Atur registrat

- 1.1 Atur registrat a Lloret de Mar, abril 2012, segons sexe
- 1.2 Comparativa atur registrat, abril 2012, segons àmbit geogràfic
- 1.3 Atur registrat a Lloret de Mar, abril 2012, segons edat
- 1.4 Atur registrat a Lloret de Mar, abril 2012, segons sector
- 1.5 Taxa d'atur registrat a Lloret de Mar, abril 2012, segons sexe
- 1.6 Comparativa taxa d'atur registrat, abril 2012, segons àmbit geogràfic

## II Contractació

- 2.1 Contractes formalitzats a Lloret de Mar, abril 2012, segons modalitat
- 2.2 Comparativa contractes formalitzats, abril 2012, segons àmbit geogràfic
- 2.3 Contractes formalitzats a Lloret de Mar. Gener - abril 2012, segons modalitat
- 2.4 Comparativa contractes formalitzats. Gener - abril 2012, segons àmbit geogràfic
- 2.5 Contractes formalitzats a Lloret de Mar, abril 2012, segons sexe
- 2.6 Contractes indefinits formalitzats a Lloret de Mar, abril 2012, segons sexe
- 2.7 Contractes temporals formalitzats a Lloret de Mar, abril 2012, segons sexe

### **III Afiliació a la Seguretat Social**

- 3.1 Afiliació a la Seguretat Social a Lloret de Mar, IV trimestre 2011, segons règim
- 3.2 Afiliació al Règim General de la Seguretat Social a Lloret de Mar, IV trimestre 2011, segons grandària empresa
- 3.3 Afiliació al Règim General de la Seguretat Social a Lloret de Mar, IV trimestre 2011, segons sector econòmic
- 3.4 Afiliació al Règim Autònom de la Seguretat Social a Lloret de Mar, IV trimestre 2011, segons sector econòmic

### **IV Gràfics**

- 4.1 Evolució mensual de l'atur registrat a Lloret de Mar
- 4.2 Contractes formalitzats a Lloret de Mar mensuals
- 4.3 Contractes formalitzats a Lloret de Mar mensuals, segons modalitat
- 4.4 Afiliació al Règim General de la Seguretat Social a Lloret de Mar, valors absoluts, per trimestre
- 4.5 Afiliació al Règim Autònom de la Seguretat Social a Lloret de Mar, valors absoluts, per trimestre

### **V Annex**

### 1.1 Atur registrat a Lloret de Mar, abril 2012, segons sexe

| Sexe **      | Atur registrat |             | Variació abs. | % Variació                                       |   |
|--------------|----------------|-------------|---------------|--|---|
|              | Valor          | % vertical  | Mes anterior  | Mes anterior                                     | abril 2011                                    |
| Homes        | 1.422          | 53,4%       | -123          | -8,0% <span style="color: green;">●</span>       | 1,1% <span style="color: red;">●</span>       |
| Dones        | 1.242          | 46,6%       | -148          | -10,6% <span style="color: green;">●</span>      | 5,0% <span style="color: red;">●</span>       |
| <b>Total</b> | <b>2.664</b>   | <b>100%</b> | <b>-271</b>   | <b>-9,2%<span style="color: green;">●</span></b> | <b>2,9%<span style="color: red;">●</span></b> |

Fonts: \*\* - Ajuntament de Lloret de Mar, a partir de les dades del Departament de Treball

### 1.2 Comparativa atur registrat, abril 2012, segons àmbit geogràfic

| Àmbit geogràfic **     | Atur registrat |             | Variació abs. | % Variació  |   |
|------------------------|----------------|-------------|---------------|---|---|
|                        | Valor          | % vertical  | Mes anterior  | Mes anterior                                      | abril 2011                                    |
| Lloret de Mar          | 2.664          | 0,4%        | -271          | -9,2% <span style="color: green;">●</span>        | 2,9% <span style="color: red;">●</span>       |
| La Selva               | 13.630         | 2,1%        | -633          | -4,4% <span style="color: green;">●</span>        | 4,4% <span style="color: red;">●</span>       |
| Província Girona       | 57.443         | 9,0%        | -1.920        | -3,23% <span style="color: green;">●</span>       | 4,4% <span style="color: red;">●</span>       |
| <b>Total Catalunya</b> | <b>635.721</b> | <b>100%</b> | <b>-2.526</b> | <b>-0,40%<span style="color: green;">●</span></b> | <b>5,7%<span style="color: red;">●</span></b> |

Fonts: \*\* - Ajuntament de Lloret de Mar, a partir de les dades del Departament de Treball

### 1.3 Atur registrat a Lloret de Mar, abril 2012, segons edat

| Edat **      | Atur registrat |             | Variació abs. | % Variació                                       |   |
|--------------|----------------|-------------|---------------|--|---|
|              | Valor          | % vertical  | Mes anterior  | Mes anterior                                     | abril 2011                                    |
| <20          | 47             | 1,8%        | -10           | -17,5% <span style="color: green;">●</span>      | -28,8% <span style="color: green;">●</span>   |
| >=20 a <25   | 191            | 7,2%        | -45           | -19,1% <span style="color: green;">●</span>      | -11,2% <span style="color: green;">●</span>   |
| >=25 a <30   | 255            | 9,6%        | -15           | -5,6% <span style="color: green;">●</span>       | -10,8% <span style="color: green;">●</span>   |
| >=30 a <45   | 1.117          | 41,9%       | -149          | -11,8% <span style="color: green;">●</span>      | 4,0% <span style="color: red;">●</span>       |
| >=45         | 1.054          | 39,6%       | -52           | -4,7% <span style="color: green;">●</span>       | 11,1% <span style="color: red;">●</span>      |
| <b>Total</b> | <b>2.664</b>   | <b>100%</b> | <b>-271</b>   | <b>-9,2%<span style="color: green;">●</span></b> | <b>2,9%<span style="color: red;">●</span></b> |

Fonts: \*\* - Ajuntament de Lloret de Mar, a partir de les dades del Departament de Treball

### 1.4 Atur registrat a Lloret de Mar, abril 2012, segons sector

| Sector **               | Atur registrat |             | Variació abs. | % Variació                                       |   |
|-------------------------|----------------|-------------|---------------|--|---|
|                         | Valor          | % vertical  | Mes anterior  | Mes anterior                                     | abril 2011                                    |
| Agricultura             | 22             | 0,8%        | 0             | 0,0% <span style="color: orange;">●</span>       | 29,4% <span style="color: red;">●</span>      |
| Indústria               | 163            | 6,1%        | -6            | -3,6% <span style="color: green;">●</span>       | 2,5% <span style="color: red;">●</span>       |
| Construcció             | 457            | 17,2%       | -4            | -0,9% <span style="color: green;">●</span>       | -2,6% <span style="color: green;">●</span>    |
| Serveis                 | 1.894          | 71,1%       | -262          | -12,2% <span style="color: green;">●</span>      | 5,1% <span style="color: green;">●</span>     |
| Sense Ocupació Anterior | 128            | 4,8%        | 1             | 0,8% <span style="color: red;">●</span>          | -10,5% <span style="color: red;">●</span>     |
| <b>Total</b>            | <b>2.664</b>   | <b>100%</b> | <b>-271</b>   | <b>-9,2%<span style="color: green;">●</span></b> | <b>2,9%<span style="color: red;">●</span></b> |

Fonts: \*\* - Ajuntament de Lloret de Mar, a partir de les dades del Departament de Treball

**1.5 Taxa d'atur registrat\* a Lloret de Mar, abril 2012,  
segons sexe**

| Sexe **      | Taxa d'atur registrat |              |
|--------------|-----------------------|--------------|
|              | abril                 | Mes anterior |
| Homes        | 10,3%                 | 11,2%        |
| Dones        | 12,4%                 | 13,9%        |
| <b>Total</b> | <b>11,2%</b>          | <b>12,3%</b> |

Fonts: \*\* - Ajuntament de Lloret de Mar, a partir de les dades del Departament de Treball

**1.6 Comparativa taxa d'atur registrat\*, abril 2012,  
segons àmbit geogràfic**

| Àmbit geogràfic ** | Taxa d'atur registrat |              |
|--------------------|-----------------------|--------------|
|                    | abril                 | Mes anterior |
| Lloret de Mar      | 11,2%                 | 12,3%        |
| La Selva           | 14,5%                 | 15,2%        |

Fonts: \*\* - Ajuntament de Lloret de Mar, a partir de les dades del Departament de Treball

\* - Població activa local estimada, font Diputació de Girona

## 2.1 Contractes formalitzats a Lloret de Mar, abril 2012, segons modalitat

| Modalitat ** | contractacions |             | Variació abs. | % Variació     |                 |
|--------------|----------------|-------------|---------------|----------------|-----------------|
|              | Valor          | % vertical  | Mes anterior  | Mes anterior   | abril 2011      |
| Indefinits   | 159            | 11,1%       | 0             | 0,0% ●         | -14,5% ●        |
| Temporals    | 1.277          | 88,9%       | 355           | 38,5% ●        | -25,9% ●        |
| <b>Total</b> | <b>1.436</b>   | <b>100%</b> | <b>355</b>    | <b>32,8% ●</b> | <b>-24,8% ●</b> |

Fonts: \*\* - Ajuntament de Lloret de Mar, a partir de les dades del Departament de Treball

## 2.2 Comparativa contractes formalitzats, abril 2012, segons àmbit geogràfic

| Àmbit geogràfic **     | Contractacions |             | Variació abs. | % Variació     |                |
|------------------------|----------------|-------------|---------------|----------------|----------------|
|                        | Valor          | % vertical  | Mes anterior  | Mes anterior   | abril 2011     |
| Lloret de Mar          | 1.436          | 0,9%        | 355           | 32,8% ●        | -24,8% ●       |
| La Selva               | 4.060          | 2,6%        | 775           | 23,6% ●        | -8,1% ●        |
| Província Girona       | 15.547         | 10,1%       | 2.107         | 15,7% ●        | -6,7% ●        |
| <b>Total Catalunya</b> | <b>153.967</b> | <b>100%</b> | <b>-2.358</b> | <b>-1,5% ●</b> | <b>-3,8% ●</b> |

Fonts: \*\* - Ajuntament de Lloret de Mar, a partir de les dades del Departament de Treball

## 2.3 Contractes formalitzats a Lloret de Mar. Gener - abril 2012, segons modalitat

| Modalitat ** | Contractacions |              | % Variació     |               |                 |
|--------------|----------------|--------------|----------------|---------------|-----------------|
|              | Any 2011       | g.-ab. 2012  | 2011/2010      | 12 mesos      | g.-ab.          |
| Indefinits   | 1.321          | 426          | -22,9% ●       | -18,5% ●      | -9,9% ●         |
| Temporals    | 11.992         | 3.472        | 15,8% ●        | 10,6% ●       | -16,1% ●        |
| <b>Total</b> | <b>13.313</b>  | <b>3.898</b> | <b>10,3% ●</b> | <b>6,8% ●</b> | <b>-15,5% ●</b> |

Fonts: \*\* - Ajuntament de Lloret de Mar, a partir de les dades del Departament de Treball

## 2.4 Comparativa contractes formalitzats. Gener - abril 2012, segons àmbit geogràfic

| Àmbit geogràfic **     | Contractacions   |                | % Variació     |                |                |
|------------------------|------------------|----------------|----------------|----------------|----------------|
|                        | Any 2011         | g.-ab. 2012    | 2011/2010      | 12 mesos       | g.-ab.         |
| Lloret de Mar          | 13.313           | 3.898          | 10,3% ●        | 6,8% ●         | -15,5% ●       |
| La Selva               | 41.113           | 12.160         | 2,8% ●         | 0,0% ●         | -7,2% ●        |
| Província Girona       | 188.159          | 51.356         | -0,3% ●        | -2,0% ●        | -6,9% ●        |
| <b>Total Catalunya</b> | <b>2.137.449</b> | <b>609.815</b> | <b>-1,7% ●</b> | <b>-4,0% ●</b> | <b>-6,0% ●</b> |

Fonts: \*\* - Ajuntament de Lloret de Mar, a partir de les dades del Departament de Treball

## 2.5 Contractes formalitzats a Lloret de Mar, abril 2012, segons sexe

| Sexe **      | Contractacions |             | Variació abs. | % Variació     |                 |
|--------------|----------------|-------------|---------------|----------------|-----------------|
|              | Valor          | % vertical  | Mes anterior  | Mes anterior   | abril 2011      |
| Homes        | 740            | 51,5%       | 140           | 23,3% ●        | -19,7% ●        |
| Dones        | 696            | 48,5%       | 215           | 44,7% ●        | -29,6% ●        |
| <b>Total</b> | <b>1.436</b>   | <b>100%</b> | <b>355</b>    | <b>32,8% ●</b> | <b>-24,8% ●</b> |

Fonts: \*\* - Ajuntament de Lloret de Mar, a partir de les dades del Departament de Treball

## 2.6 Contractes indefinits formalitzats a Lloret de Mar, abril 2012, segons sexe

| Sexe **      | Contractacions |             | Variació abs. | % Variació    |                 |
|--------------|----------------|-------------|---------------|---------------|-----------------|
|              | Valor          | % vertical  | Mes anterior  | Mes anterior  | abril 2011      |
| Homes        | 81             | 50,9%       | -13           | -13,8% ●      | -30,8% ●        |
| Dones        | 78             | 49,1%       | 13            | 20,0% ●       | 13,0% ●         |
| <b>Total</b> | <b>159</b>     | <b>100%</b> | <b>0</b>      | <b>0,0% ●</b> | <b>-14,5% ●</b> |

Fonts: \*\* - Ajuntament de Lloret de Mar, a partir de les dades del Departament de Treball

## 2.7 Contractes temporals formalitzats a Lloret de Mar, abril 2012, segons sexe

| Sexe **      | Contractacions |             | Variació abs. | % Variació     |                 |
|--------------|----------------|-------------|---------------|----------------|-----------------|
|              | Valor          | % vertical  | Mes anterior  | Mes anterior   | abril 2011      |
| Homes        | 659            | 51,6%       | 153           | 30,2% ●        | -18,1% ●        |
| Dones        | 618            | 48,4%       | 202           | 48,6% ●        | -32,8% ●        |
| <b>Total</b> | <b>1.277</b>   | <b>100%</b> | <b>355</b>    | <b>38,5% ●</b> | <b>-25,9% ●</b> |

Fonts: \*\* - Ajuntament de Lloret de Mar, a partir de les dades del Departament de Treball

**3.1 Afiliació a la Seguretat Social a Lloret de Mar, IV trimestre 2011, segons règim**

| Modalitat ** | Afiliacions  |             | Variació abs.  | % Variació      |                |
|--------------|--------------|-------------|----------------|-----------------|----------------|
|              | Valor        | % vertical  | III trim. 2011 | III trim. 2011  | IV trim. 2010  |
| General *    | 6.230        | 73,3%       | -3.240         | -34,2% ●        | -1,1% ●        |
| Autònom      | 2.274        | 26,7%       | -311           | -12,0% ●        | -3,3% ●        |
| <b>Total</b> | <b>8.504</b> | <b>100%</b> | <b>-3.551</b>  | <b>-29,5% ●</b> | <b>-1,7% ●</b> |

\* Centres de cotització del Règim General **1.254**

Fonts: \*\* - Ajuntament de Lloret de Mar, a partir de les dades del Departament de Treball

**3.2 Afiliació al Règim General de la Seguretat Social a Lloret de Mar, IV trimestre 2011, segons grandària empresa**

| Grandària empresa **     | Afiliacions  |             | Variació abs.  | % Variació      |                |
|--------------------------|--------------|-------------|----------------|-----------------|----------------|
|                          | Valor        | % vertical  | III trim. 2011 | III trim. 2011  | IV trim. 2010  |
| Fins a 50 treballadors   | 4.660        | 74,8%       | -2.140         | -31,5% ●        | -2,0% ●        |
| De 51 a 250 treballadors | 1.308        | 21,0%       | -828           | -38,8% ●        | 8,0% ●         |
| 251 i més treballadors   | 262          | 4,2%        | -272           | -50,9% ●        | -22,5% ●       |
| <b>Total</b>             | <b>6.230</b> | <b>100%</b> | <b>-3.240</b>  | <b>-34,2% ●</b> | <b>-1,1% ●</b> |

Fonts: \*\* - Ajuntament de Lloret de Mar, a partir de les dades del Departament de Treball

**3.3 Afiliació al Règim General de la Seguretat Social a Lloret de Mar, IV trimestre 2011, segons sector econòmic**

| Sector econòmic **      | Afiliacions  |             | Variació abs.  | % Variació      |                |
|-------------------------|--------------|-------------|----------------|-----------------|----------------|
|                         | Valor        | % vertical  | III trim. 2011 | III trim. 2011  | IV trim. 2010  |
| Agricultura i Indústria | 266          | 4,3%        | -39            | -12,8% ●        | 0,8% ●         |
| Construcció             | 763          | 12,2%       | 78             | 11,4% ●         | -1,4% ●        |
| Serveis                 | 5.201        | 83,5%       | -3.279         | -38,7% ●        | -1,2% ●        |
| <b>Total</b>            | <b>6.230</b> | <b>100%</b> | <b>-3.240</b>  | <b>-34,2% ●</b> | <b>-1,1% ●</b> |

Fonts: \*\* - Ajuntament de Lloret de Mar, a partir de les dades del Departament de Treball

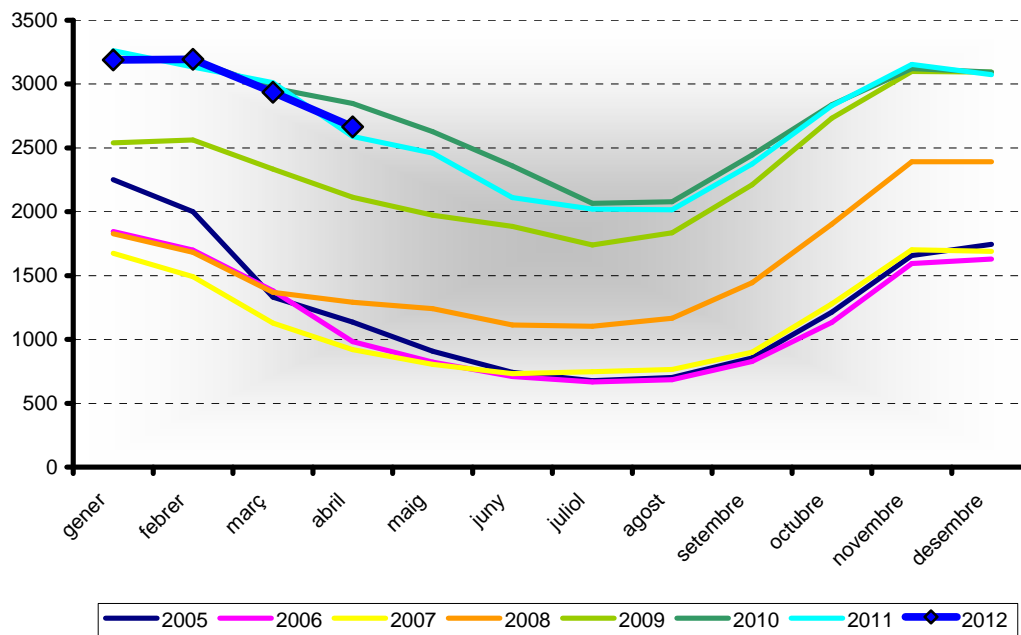
**3.4 Afiliació al Règim Autònom de la Seguretat Social a Lloret de Mar, IV trimestre 2011, segons sector econòmic**

| Sector econòmic **      | Afiliacions  |             | Variació abs.  | % Variació      |                |
|-------------------------|--------------|-------------|----------------|-----------------|----------------|
|                         | Valor        | % vertical  | III trim. 2011 | III trim. 2011  | IV trim. 2010  |
| Agricultura i Indústria | 100          | 4,4%        | -1             | -1,0% ●         | 3,1% ●         |
| Construcció             | 356          | 15,7%       | 5              | 1,4% ●          | -10,8% ●       |
| Serveis                 | 1.818        | 79,9%       | -315           | -14,8% ●        | -2,0% ●        |
| <b>Total</b>            | <b>2.274</b> | <b>100%</b> | <b>-311</b>    | <b>-12,0% ●</b> | <b>-3,3% ●</b> |

Fonts: \*\* - Ajuntament de Lloret de Mar, a partir de les dades del Departament de Treball

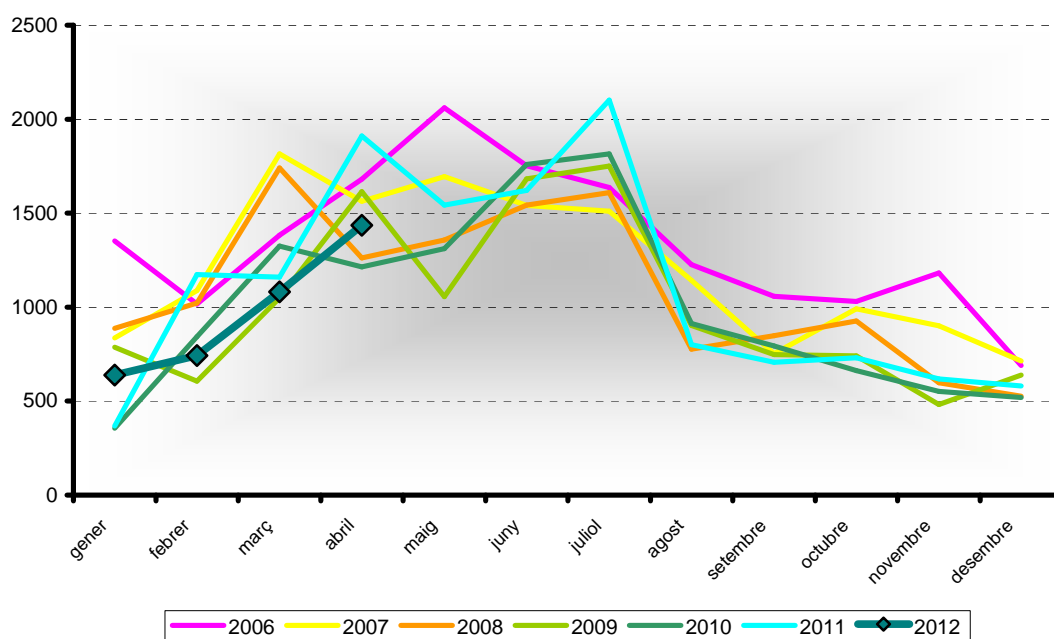


4.1 Evolució mensual de l'atur registrat a Lloret de Mar (valors absoluts)



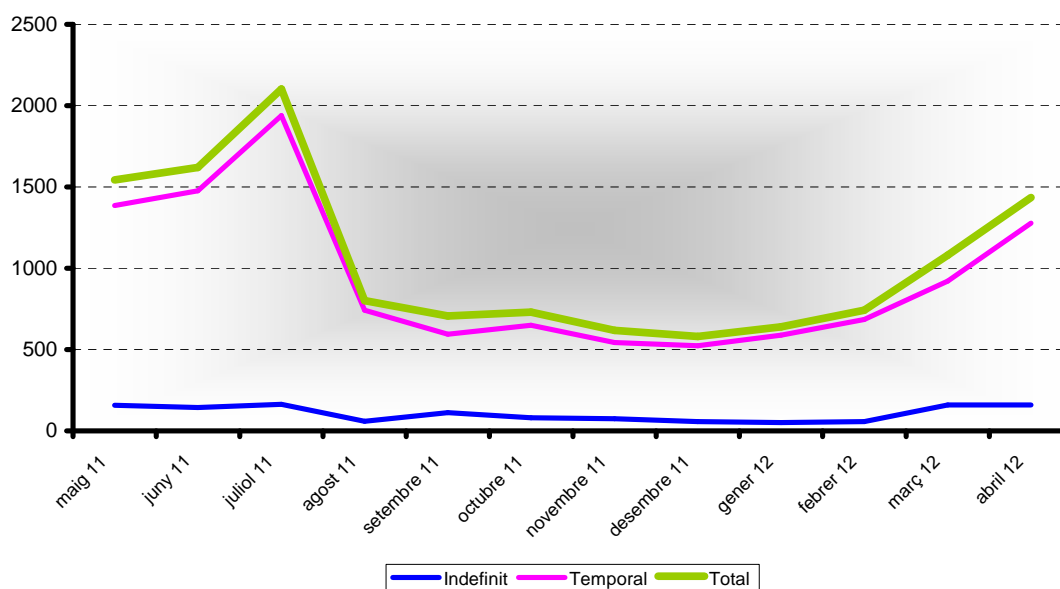
Fonts: \*\* - Ajuntament de Lloret de Mar, a partir de les dades del Departament de Treball

#### 4.2 Contractes formalitzats a Lloret de Mar mensuals



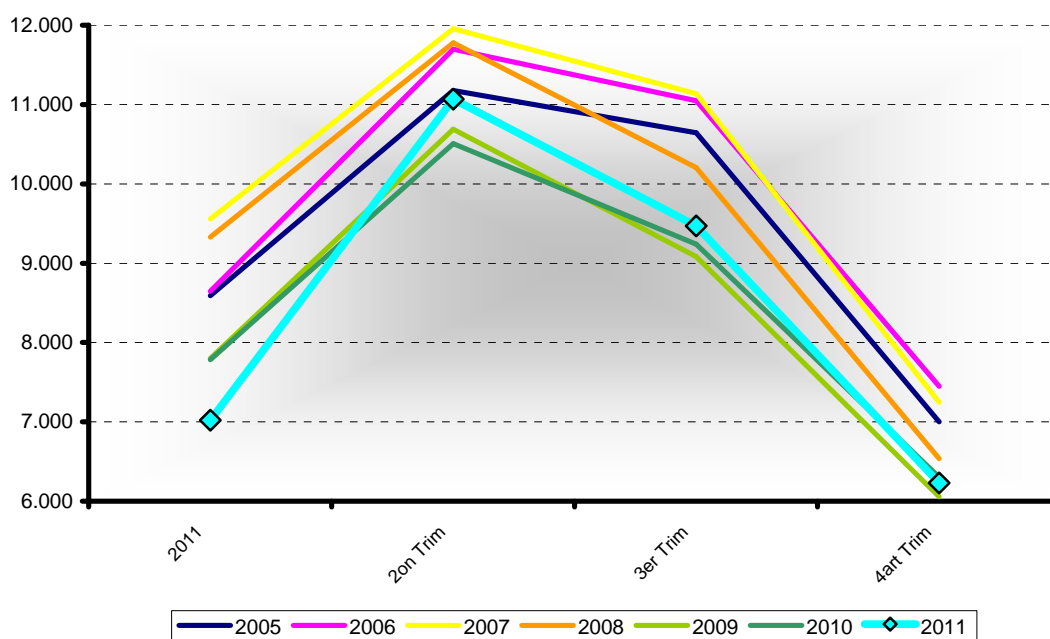
Fonts: \*\* - Ajuntament de Lloret de Mar, a partir de les dades del Departament de Treball

#### 4.3 Contractes formalitzats a Lloret de Mar mensuals, segons modalitat



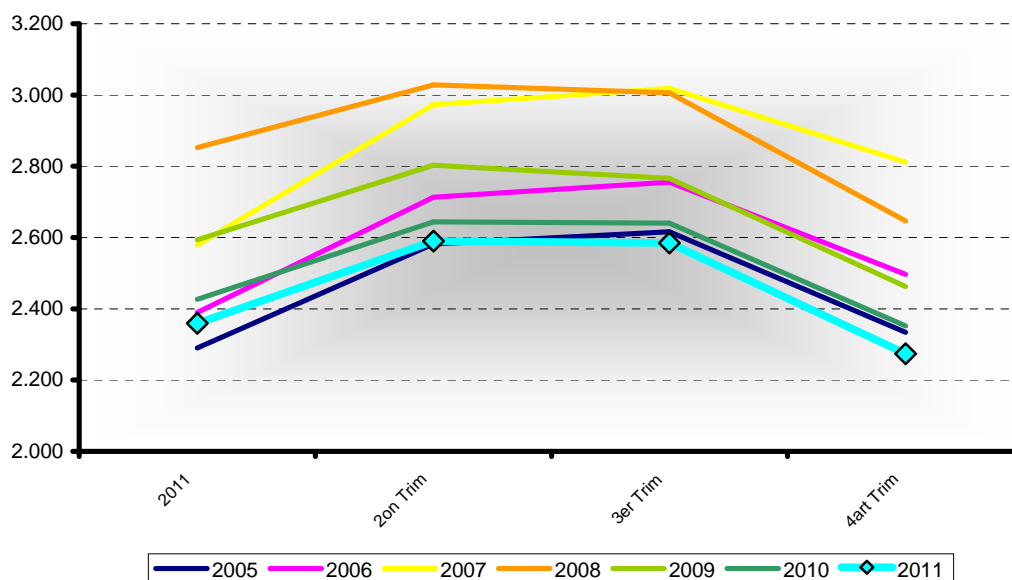
Fonts: \*\* - Ajuntament de Lloret de Mar, a partir de les dades del Departament de Treball

**4.4 Afiliació al Règim General de la Seguretat Social a Lloret de Mar, valors absoluts, per trimestre**



Fonts: \*\* - Ajuntament de Lloret de Mar, a partir de les dades del Departament de Treball

**4.5 Afiliació al Règim Autònom de la Seguretat Social a Lloret de Mar, valors absoluts, per trimestre**



Fonts: \*\* - Ajuntament de Lloret de Mar, a partir de les dades del Departament de Treball

## V Annex

### Atur registrat

L'atur registrat es correspon amb les demandes d'ocupació pendents de cobrir l'últim dia de cada mes a les oficines del Servei d'Ocupació de Catalunya, que compleixen els criteris estadístics per mesurar l'atur registrat establerts en l'Ordre ministerial d'11 de març de 1985 (BOE de 14 de març de 1985).

### Demandes d'ocupació

Les demandes d'ocupació són sol·licituds de llocs de treball fetes per treballadors, registrades a les oficines del Servei d'Ocupació de Catalunya, que estan actives l'últim dia laborable de cada mes.

### Enquesta de Població Activa

L'Enquesta de Població Activa (EPA) és una investigació per mostreig de caràcter continu duta a terme per l'INE a tot el territori espanyol, que s'adreça a la població que resideix en habitatges familiars. La seva finalitat fonamental és conèixer les característiques de la població en relació amb el mercat de treball.

### Contracte de treball

El contracte de treball és la forma de manifestació de la relació laboral entre l'empresari i el treballador mitjançant el qual el treballador s'obliga a desenvolupar serveis per compte de l'empresari i sota la seva direcció, a canvi d'una retribució.

### Taxa d'atur registrat

Quocient entre atur registrat i població activa estimada\* 100.

### Afiliació a la Seguretat Social

L'afiliació a la Seguretat Social és obligatòria per a totes les persones incloses en el camp d'aplicació de la Seguretat Social. L'organisme encarregat de dur a terme aquestes funcions és la Tresoreria General de la Seguretat Social.

### Població activa local estimada

Població activa anual (de 2004 en endavant) estimada a partir de la població potencialment activa del padró per edats i sexe de cada any i la mitjana anual de les taxes d'activitat per edats i sexe de l'Enquesta de Població Activa (EPA) de la província de Girona. Les taxes per edat i sexe de l'EPA es multipliquen pel padró per edat i sexe i s'obté la població activa local estimada de cada municipi. El total comarcal, provincial o de qualsevol agrupació s'obté per la suma dels municipis, i també el total de cada municipi s'obté per la suma d'homes i dones.

#### Població activa local estimada a Lloret (any 2010, font Diputació de Girona)

|       |        |
|-------|--------|
| TOTAL | 23.796 |
| HOMES | 13.796 |
| DONES | 10.000 |

#### Població activa estimada a La Selva (any 2010, font Diputació de Girona)

|       |        |
|-------|--------|
| TOTAL | 94.102 |
| HOMES | 53.492 |
| DONES | 40.610 |

#### Població activa província de Girona (mitja 2010, font IDESCAT, en milers)

|       |       |
|-------|-------|
| TOTAL | 398,8 |
| HOMES | 226,1 |
| DONES | 172,7 |

#### Població activa a Catalunya (mitja any 2010, font IDESCAT, en milers)

|       |         |
|-------|---------|
| TOTAL | 3.814,7 |
| HOMES | 2.089,5 |
| DONES | 1.725,2 |