

# Nota Informativa

*Juny 2012*



*Servei d'Ocupació Municipal*

***Atur Registrat***

***Contractació***

***Afiliació a la Seguretat Social***

**Secció Promoció Econòmica**

**Servei d'Ocupació Municipal**

**Ajuntament Lloret de Mar**



**Ajuntament de  
Lloret de Mar**  
Promoció Econòmica

# Índex

## I Resum numèric

1. Atur registrat
  - 1.1 Atur registrat a Lloret de Mar, juny 2012, segons sexe
  - 1.2 Comparativa atur registrat, juny 2012, segons àmbit geogràfic
  - 1.3 Atur registrat a Lloret de Mar, juny 2012, segons edat
  - 1.4 Atur registrat a Lloret de Mar, juny 2012, segons sector
  - 1.5 Taxa d'atur registrat a Lloret de Mar, juny 2012, segons sexe
  - 1.6 Comparativa taxa d'atur registrat, juny 2012, segons àmbit geogràfic
  - 1.7 Atur registrat d'estrangers a Lloret de Mar, juny 2012, segons sexe

## II Contractació

- 2.1 Contractes formalitzats a Lloret de Mar, juny 2012, segons modalitat
- 2.2 Comparativa contractes formalitzats, juny 2012, segons àmbit geogràfic
- 2.3 Contractes formalitzats a Lloret de Mar. Gener - juny 2012, segons modalitat
- 2.4 Comparativa contractes formalitzats. Gener - juny 2012, segons àmbit geogràfic
- 2.5 Contractes formalitzats a Lloret de Mar, juny 2012, segons sexe
- 2.6 Contractes indefinits formalitzats a Lloret de Mar, juny 2012, segons sexe
- 2.7 Contractes temporals formalitzats a Lloret de Mar, juny 2012, segons sexe

### **III Afiliació a la Seguretat Social**

- 3.1 Afiliació a la Seguretat Social a Lloret de Mar, I trimestre 2012, segons règim
- 3.2 Afiliació al Règim General de la Seguretat Social a Lloret de Mar, I trimestre 2012, segons grandària empresa
- 3.3 Afiliació al Règim General de la Seguretat Social a Lloret de Mar, I trimestre 2012, segons sector econòmic
- 3.4 Afiliació al Règim Autònom de la Seguretat Social a Lloret de Mar, I trimestre 2012, segons sector econòmic

### **IV Gràfics**

- 4.1 Evolució mensual de l'atur registrat a Lloret de Mar
- 4.2 Contractes formalitzats a Lloret de Mar mensuals
- 4.3 Contractes formalitzats a Lloret de Mar mensuals, segons modalitat
- 4.4 Afiliació al Règim General de la Seguretat Social a Lloret de Mar, valors absoluts, per trimestre
- 4.5 Afiliació al Règim Autònom de la Seguretat Social a Lloret de Mar, valors absoluts, per trimestre

### **V Annex**

### 1.1 Atur registrat a Lloret de Mar, juny 2012, segons sexe

Sexe **	Atur registrat		Variació abs.	% Variació	
	Valor	% vertical	Mes anterior	Mes anterior	juny 2011
Homes	1.169	53,4%	-153	-11,6% <span style="color: green;">●</span>	1,8% <span style="color: red;">●</span>
Dones	1.022	46,6%	-191	-15,7% <span style="color: green;">●</span>	6,0% <span style="color: red;">●</span>
<b>Total</b>	<b>2.191</b>	<b>100%</b>	<b>-344</b>	<b>-13,6%<span style="color: green;">●</span></b>	<b>3,7%<span style="color: red;">●</span></b>

Fonts: \*\* - Ajuntament de Lloret de Mar, a partir de les dades del Departament de Treball

### 1.2 Comparativa atur registrat, juny 2012, segons àmbit geogràfic

Àmbit geogràfic **	Atur registrat		Variació abs.	% Variació	
	Valor	% vertical	Mes anterior	Mes anterior	juny 2011
Lloret de Mar	2.191	0,4%	-344	-13,6% <span style="color: green;">●</span>	3,7% <span style="color: red;">●</span>
La Selva	12.499	2,0%	-844	-6,3% <span style="color: green;">●</span>	5,3% <span style="color: red;">●</span>
Província Girona	53.324	8,7%	-3.022	-5,36% <span style="color: green;">●</span>	5,4% <span style="color: red;">●</span>
<b>Total Catalunya</b>	<b>615.576</b>	<b>100%</b>	<b>-15.356</b>	<b>-2,43%<span style="color: green;">●</span></b>	<b>6,8%<span style="color: red;">●</span></b>

Fonts: \*\* - Ajuntament de Lloret de Mar, a partir de les dades del Departament de Treball

### 1.3 Atur registrat a Lloret de Mar, juny 2012, segons edat

Edat **	Atur registrat		Variació abs.	% Variació	
	Valor	% vertical	Mes anterior	Mes anterior	juny 2011
<20	32	1,5%	-12	-27,3% <span style="color: green;">●</span>	-17,9% <span style="color: green;">●</span>
>=20 a <25	118	5,4%	-53	-31,0% <span style="color: green;">●</span>	-4,1% <span style="color: green;">●</span>
>=25 a <30	189	8,6%	-46	-19,6% <span style="color: green;">●</span>	-5,0% <span style="color: green;">●</span>
>=30 a <45	914	41,7%	-159	-14,8% <span style="color: green;">●</span>	3,6% <span style="color: red;">●</span>
>=45	938	42,8%	-74	-7,3% <span style="color: green;">●</span>	7,9% <span style="color: red;">●</span>
<b>Total</b>	<b>2.191</b>	<b>100%</b>	<b>-344</b>	<b>-13,6%<span style="color: green;">●</span></b>	<b>3,7%<span style="color: red;">●</span></b>

Fonts: \*\* - Ajuntament de Lloret de Mar, a partir de les dades del Departament de Treball

### 1.4 Atur registrat a Lloret de Mar, juny 2012, segons sector

Sector **	Atur registrat		Variació abs.	% Variació	
	Valor	% vertical	Mes anterior	Mes anterior	juny 2011
Agricultura	16	0,7%	-2	-11,1% <span style="color: green;">●</span>	23,1% <span style="color: red;">●</span>
Indústria	138	6,3%	-21	-13,2% <span style="color: green;">●</span>	-9,8% <span style="color: green;">●</span>
Construcció	394	18,0%	-30	-7,1% <span style="color: green;">●</span>	-9,6% <span style="color: green;">●</span>
Serveis	1.538	70,2%	-270	-14,9% <span style="color: green;">●</span>	10,7% <span style="color: red;">●</span>
Sense Ocupació Anterior	105	4,8%	-21	-16,7% <span style="color: green;">●</span>	-13,2% <span style="color: green;">●</span>
<b>Total</b>	<b>2.191</b>	<b>100%</b>	<b>-344</b>	<b>-13,6%<span style="color: green;">●</span></b>	<b>3,7%<span style="color: red;">●</span></b>

Fonts: \*\* - Ajuntament de Lloret de Mar, a partir de les dades del Departament de Treball

### 1.5 Taxa d'atur registrat\* a Lloret de Mar, juny 2012, segons sexe

Sexe **	Taxa d'atur registrat	
	juny	Mes anterior
Homes	8,5%	9,6%
Dones	10,2%	12,1%
<b>Total</b>	<b>9,2%</b>	<b>10,7%</b>

Fonts: \*\* - Ajuntament de Lloret de Mar, a partir de les dades del Departament de Treball

### 1.6 Comparativa taxa d'atur registrat\*, juny 2012, segons àmbit geogràfic

Àmbit geogràfic **	Taxa d'atur registrat	
	juny	Mes anterior
Lloret de Mar	9,2%	10,7%
La Selva	13,3%	14,2%

Fonts: \*\* - Ajuntament de Lloret de Mar, a partir de les dades del Departament de Treball

\* - Població activa local estimada, font Diputació de Girona

### 1.7 Atur registrat d'estrangers a Lloret de Mar, juny 2012, segons sexe

Sexe **	Atur registrat		Variació abs. Mes anterior	% Variació	
	Valor	% vertical		Mes anterior	juny 2011
Homes	459	58,5%	-50	-9,8% <span style="color: green;">●</span>	3,8% <span style="color: red;">●</span>
Dones	325	41,5%	-56	-14,7% <span style="color: green;">●</span>	8,3% <span style="color: red;">●</span>
<b>Total</b>	<b>784</b>	<b>100%</b>	<b>-106</b>	<b>-11,9%<span style="color: green;">●</span></b>	<b>5,7%<span style="color: red;">●</span></b>

Fonts: \*\* - Ajuntament de Lloret de Mar, a partir de les dades del Departament de Treball

## 2.1 Contractes formalitzats a Lloret de Mar, juny 2012, segons modalitat

Modalitat **	contractacions		Variació abs.	% Variació	
	Valor	% vertical	Mes anterior	Mes anterior	juny 2011
Indefinits	147	8,2%	-6	-3,9% ●	2,1% ●
Temporals	1.646	91,8%	520	46,2% ●	11,4% ●
<b>Total</b>	<b>1.793</b>	<b>100%</b>	<b>514</b>	<b>40,2% ●</b>	<b>10,6% ●</b>

Fonts: \*\* - Ajuntament de Lloret de Mar, a partir de les dades del Departament de Treball

## 2.2 Comparativa contractes formalitzats, juny 2012, segons àmbit geogràfic

Àmbit geogràfic **	Contractacions		Variació abs.	% Variació	
	Valor	% vertical	Mes anterior	Mes anterior	juny 2011
Lloret de Mar	1.793	0,9%	514	40,2% ●	10,6% ●
La Selva	4.776	2,4%	1.162	32,2% ●	4,9% ●
Província Girona	21.368	10,7%	6.282	41,6% ●	4,6% ●
<b>Total Catalunya</b>	<b>200.266</b>	<b>100%</b>	<b>19.576</b>	<b>10,8% ●</b>	<b>1,8% ●</b>

Fonts: \*\* - Ajuntament de Lloret de Mar, a partir de les dades del Departament de Treball

## 2.3 Contractes formalitzats a Lloret de Mar. Gener - juny 2012, segons modalitat

Modalitat **	Contractacions		% Variació		
	Any 2011	g.-j. 2012	2011/2010	12 mesos	g.-j.
Indefinits	1.321	726	-22,9% ●	-16,4% ●	-6,2% ●
Temporals	11.992	6.244	15,8% ●	-5,0% ●	-10,8% ●
<b>Total</b>	<b>13.313</b>	<b>6.970</b>	<b>10,3% ●</b>	<b>-6,3% ●</b>	<b>-10,4% ●</b>

Fonts: \*\* - Ajuntament de Lloret de Mar, a partir de les dades del Departament de Treball

## 2.4 Comparativa contractes formalitzats. Gener - juny 2012, segons àmbit geogràfic

Àmbit geogràfic **	Contractacions		% Variació		
	Any 2011	g.-j. 2012	2011/2010	12 mesos	g.-j.
Lloret de Mar	13.313	6.970	10,3% ●	-6,3% ●	-10,4% ●
La Selva	41.113	20.550	2,8% ●	-4,8% ●	-6,0% ●
Província Girona	188.159	87.810	-0,3% ●	-4,8% ●	-5,5% ●
<b>Total Catalunya</b>	<b>2.137.449</b>	<b>990.771</b>	<b>-1,7% ●</b>	<b>-5,2% ●</b>	<b>-4,8% ●</b>

Fonts: \*\* - Ajuntament de Lloret de Mar, a partir de les dades del Departament de Treball

## 2.5 Contractes formalitzats a Lloret de Mar, juny 2012, segons sexe

Sexe **	Contractacions		Variació abs.	% Variació	
	Valor	% vertical	Mes anterior	Mes anterior	juny 2011
Homes	907	50,6%	187	26,0% ●	8,0% ●
Dones	886	49,4%	327	58,5% ●	13,4% ●
<b>Total</b>	<b>1.793</b>	<b>100%</b>	<b>514</b>	<b>40,2% ●</b>	<b>10,6% ●</b>

Fonts: \*\* - Ajuntament de Lloret de Mar, a partir de les dades del Departament de Treball

## 2.6 Contractes indefinits formalitzats a Lloret de Mar, juny 2012, segons sexe

Sexe **	Contractacions		Variació abs.	% Variació	
	Valor	% vertical	Mes anterior	Mes anterior	juny 2011
Homes	83	56,5%	5	6,4% ●	22,1% ●
Dones	64	43,5%	-11	-14,7% ●	-15,8% ●
<b>Total</b>	<b>147</b>	<b>100%</b>	<b>-6</b>	<b>-3,9% ●</b>	<b>2,1% ●</b>

Fonts: \*\* - Ajuntament de Lloret de Mar, a partir de les dades del Departament de Treball

## 2.7 Contractes temporals formalitzats a Lloret de Mar, juny 2012, segons sexe

Sexe **	Contractacions		Variació abs.	% Variació	
	Valor	% vertical	Mes anterior	Mes anterior	juny 2011
Homes	824	50,1%	182	28,3% ●	6,7% ●
Dones	822	49,9%	338	69,8% ●	16,6% ●
<b>Total</b>	<b>1.646</b>	<b>100%</b>	<b>520</b>	<b>46,2% ●</b>	<b>11,4% ●</b>

Fonts: \*\* - Ajuntament de Lloret de Mar, a partir de les dades del Departament de Treball

**3.1 Afiliació a la Seguretat Social a Lloret de Mar, I trimestre 2012, segons règim**

Modalitat **	Afiliacions		Variació abs.	% Variació	
	Valor	% vertical	IV trim. 2011	IV trim. 2011	I trim. 2011
General *	7.657	77,1%	1.427	22,9% ●	9,1% ●
Autònom	2.276	22,9%	2	0,1% ●	-3,5% ●
<b>Total</b>	<b>9.933</b>	<b>100%</b>	<b>1.429</b>	<b>16,8% ●</b>	<b>5,9% ●</b>

\* Centres de cotització del Règim General **1.309**

Fons: \*\* - Ajuntament de Lloret de Mar, a partir de les dades del Departament de Treball

**3.2 Afiliació al Règim General de la Seguretat Social a Lloret de Mar, I trimestre 2012, segons grandària empresa**

Grandària empresa **	Afiliacions		Variació abs.	% Variació	
	Valor	% vertical	IV trim. 2011	IV trim. 2011	I trim. 2011
Fins a 50 treballadors	5.696	74,4%	1.036	22,2% ●	10,0% ●
De 51 a 250 treballadors	1.670	21,8%	362	27,7% ●	-9,4% ●
251 i més treballadors	291	3,8%	29	11,1% ●	-
<b>Total</b>	<b>7.657</b>	<b>100%</b>	<b>1.427</b>	<b>22,9% ●</b>	<b>9,1% ●</b>

Fons: \*\* - Ajuntament de Lloret de Mar, a partir de les dades del Departament de Treball

**3.3 Afiliació al Règim General de la Seguretat Social a Lloret de Mar, I trimestre 2012, segons sector econòmic**

Sector econòmic **	Afiliacions		Variació abs.	% Variació	
	Valor	% vertical	IV trim. 2011	IV trim. 2011	I trim. 2011
Agricultura i Indústria	293	3,8%	27	10,2% ●	8,1% ●
Construcció	782	10,2%	19	2,5% ●	-6,2% ●
Serveis	6.582	86,0%	1.381	26,6% ●	11,3% ●
<b>Total</b>	<b>7.657</b>	<b>100%</b>	<b>1.427</b>	<b>22,9% ●</b>	<b>9,1% ●</b>

Fons: \*\* - Ajuntament de Lloret de Mar, a partir de les dades del Departament de Treball

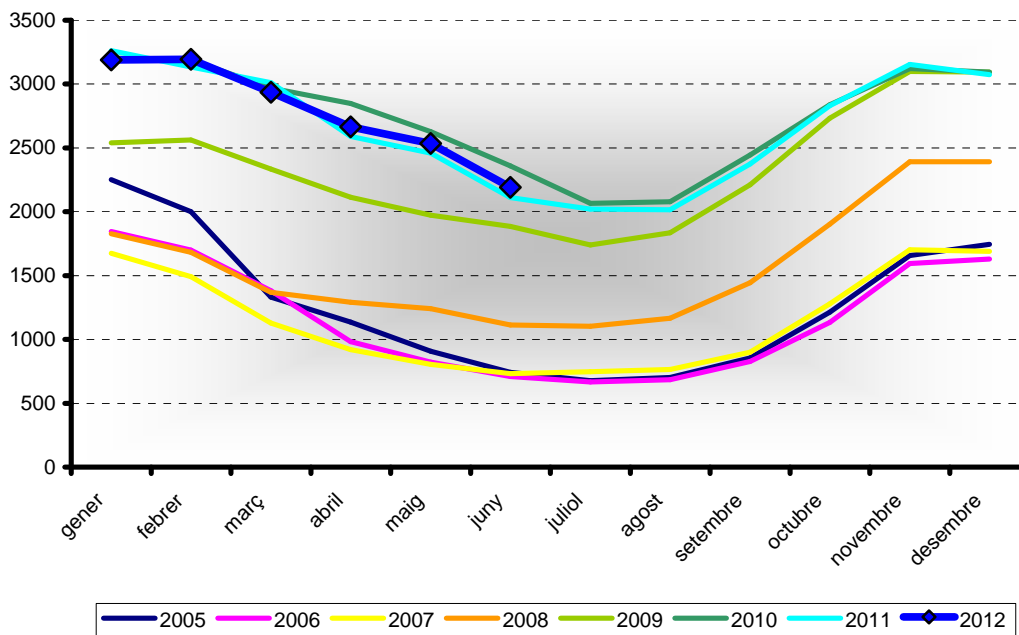
**3.4 Afiliació al Règim Autònom de la Seguretat Social a Lloret de Mar, I trimestre 2012, segons sector econòmic**

Sector econòmic **	Afiliacions		Variació abs.	% Variació	
	Valor	% vertical	III trim. 2011	III trim. 2011	IV trim. 2010
Agricultura i Indústria	101	4,4%	1	1,0% ●	13,5% ●
Construcció	349	15,3%	-7	-2,0% ●	-11,2% ●
Serveis	1.826	80,2%	8	0,4% ●	-2,7% ●
<b>Total</b>	<b>2.276</b>	<b>100%</b>	<b>2</b>	<b>0,1% ●</b>	<b>-3,5% ●</b>

Fons: \*\* - Ajuntament de Lloret de Mar, a partir de les dades del Departament de Treball

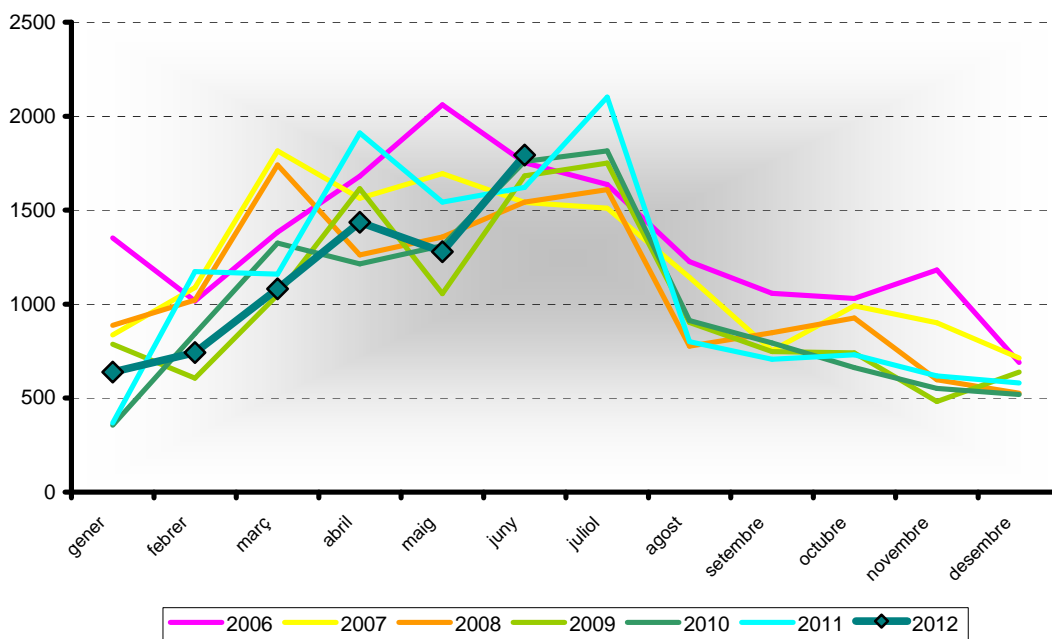


4.1 Evolució mensual de l'atur registrat a Lloret de Mar (valors absoluts)



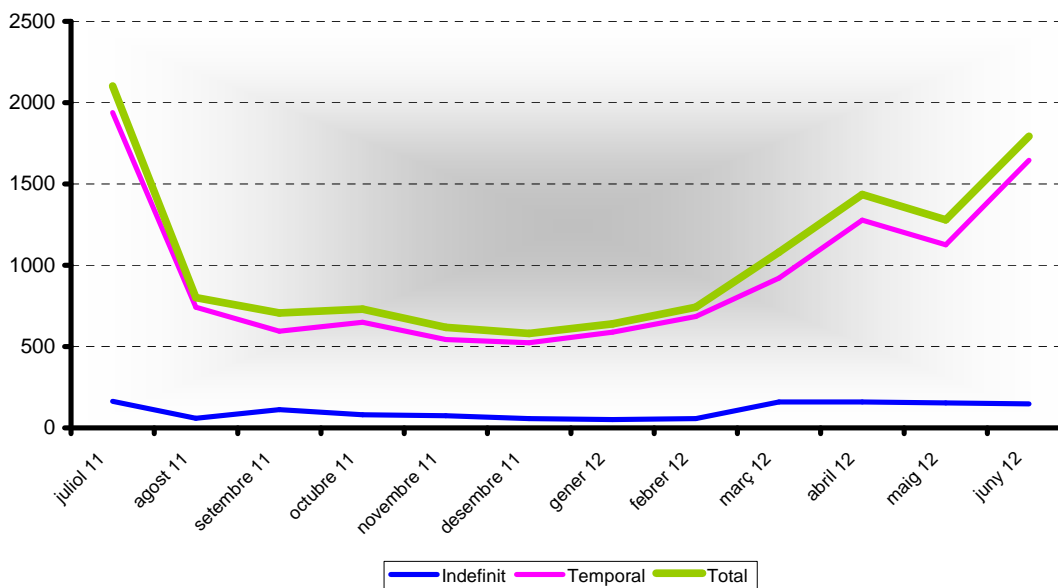
Fonts: \*\* - Ajuntament de Lloret de Mar, a partir de les dades del Departament de Treball

4.2 Contractes formalitzats a Lloret de Mar mensuals



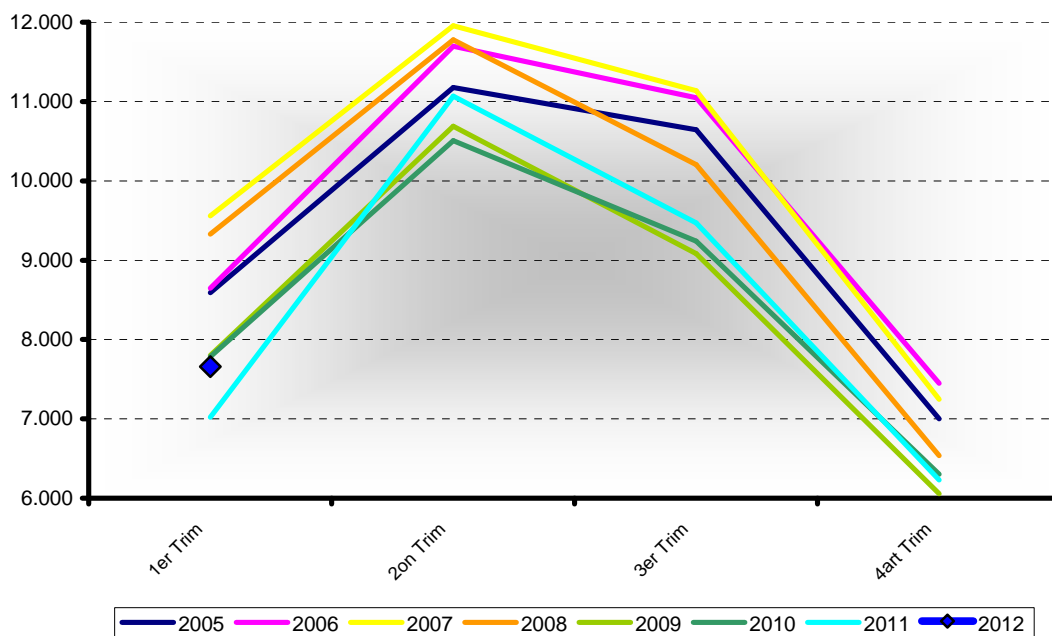
Fonts: \*\* - Ajuntament de Lloret de Mar, a partir de les dades del Departament de Treball

4.3 Contractes formalitzats a Lloret de Mar mensuals, segons modalitat



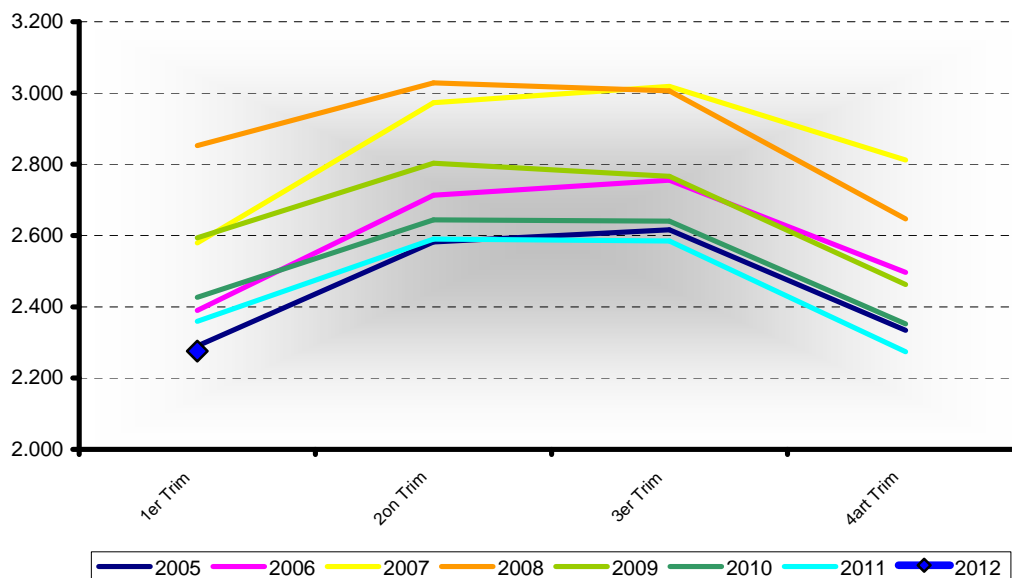
Fonts: \*\* - Ajuntament de Lloret de Mar, a partir de les dades del Departament de Treball

#### 4.4 Afiliació al Règim General de la Seguretat Social a Lloret de Mar, valors absoluts, per trimestre



Fonts: \*\* - Ajuntament de Lloret de Mar, a partir de les dades del Departament de Treball

#### 4.5 Afiliació al Règim Autònom de la Seguretat Social a Lloret de Mar, valors absoluts, per trimestre



Fonts: \*\* - Ajuntament de Lloret de Mar, a partir de les dades del Departament de Treball

## V Annex

### Atur registrat

L'atur registrat es correspon amb les demandes d'ocupació pendents de cobrir l'últim dia de cada mes a les oficines del Servei d'Ocupació de Catalunya, que compleixen els criteris estadístics per mesurar l'atur registrat establerts en l'Ordre ministerial d'11 de març de 1985 (BOE de 14 de març de 1985).

### Demandants d'ocupació

Les demandes d'ocupació són sol·licituds de llocs de treball fetes per treballadors, registrades a les oficines del Servei d'Ocupació de Catalunya, que estan actives l'últim dia laborable de cada mes.

### Enquesta de Població Activa

L'Enquesta de Població Activa (EPA) és una investigació per mostreig de caràcter continu duta a terme per l'INE a tot el territori espanyol, que s'adreça a la població que resideix en habitatges familiars. La seva finalitat fonamental és conèixer les característiques de la població en relació amb el mercat de treball.

### Contracte de treball

El contracte de treball és la forma de manifestació de la relació laboral entre l'empresari i el treballador mitjançant el qual el treballador s'obliga a desenvolupar serveis per compte de l'empresari i sota la seva direcció, a canvi d'una retribució.

### Taxa d'atur registrat

Quocient entre atur registrat i població activa estimada\* 100.

### Afiliació a la Seguretat Social

L'afiliació a la Seguretat Social és obligatòria per a totes les persones incloses en el camp d'aplicació de la Seguretat Social. L'organisme encarregat de dur a terme aquestes funcions és la Tresoreria General de la Seguretat Social.

### Població activa local estimada

Població activa anual (de 2004 en endavant) estimada a partir de la població potencialment activa del padró per edats i sexe de cada any i la mitjana anual de les taxes d'activitat per edats i sexe de l'Enquesta de Població Activa (EPA) de la província de Girona. Les taxes per edat i sexe de l'EPA es multipliquen pel padró per edat i sexe i s'obté la població activa local estimada de cada municipi. El total comarcal, provincial o de qualsevol agrupació s'obté per la suma dels municipis, i també el total de cada municipi s'obté per la suma d'homes i dones.

#### Població activa local estimada a Lloret (any 2010, font Diputació de Girona)

TOTAL	23.796
HOMES	13.796
DONES	10.000

#### Població activa estimada a La Selva (any 2010, font Diputació de Girona)

TOTAL	94.102
HOMES	53.492
DONES	40.610

#### Població activa província de Girona (mitja 2011, font IDESCAT, en milers)

TOTAL	398,5
HOMES	218,1
DONES	180,4

#### Població activa a Catalunya (mitja any 2011, font IDESCAT, en milers)

TOTAL	3.813,6
HOMES	2.054,0
DONES	1.759,5