

Nota Informativa

Octubre 2012



Servei d'Ocupació Municipal

Atur Registrat

Contractació

Afiliació a la Seguretat Social

Secció Promoció Econòmica

Servei d'Ocupació Municipal

Ajuntament Lloret de Mar



**Ajuntament de
Lloret de Mar**
Promoció Econòmica

Índex

I Resum numèric

1. Atur registrat
- 1.1 Atur registrat a Lloret de Mar, octubre 2012, segons sexe
- 1.2 Comparativa atur registrat, octubre 2012, segons àmbit geogràfic
- 1.3 Atur registrat a Lloret de Mar, octubre 2012, segons edat
- 1.4 Atur registrat a Lloret de Mar, octubre 2012, segons sector
- 1.5 Taxa d'atur registrat a Lloret de Mar, octubre 2012, segons sexe
- 1.6 Comparativa taxa d'atur registrat, octubre 2012, segons àmbit geogràfic
- 1.7 Atur registrat d'estrangers a Lloret de Mar, octubre 2012, segons sexe

II Contractació

- 2.1 Contractes formalitzats a Lloret de Mar, octubre 2012, segons modalitat
- 2.2 Comparativa contractes formalitzats, octubre 2012, segons àmbit geogràfic
- 2.3 Contractes formalitzats a Lloret de Mar. Gener - octubre 2012, segons modalitat
- 2.4 Comparativa contractes formalitzats. Gener - octubre 2012, segons àmbit geogràfic
- 2.5 Contractes formalitzats a Lloret de Mar, octubre 2012, segons sexe
- 2.6 Contractes indefinits formalitzats a Lloret de Mar, octubre 2012, segons sexe
- 2.7 Contractes temporals formalitzats a Lloret de Mar, octubre 2012, segons sexe

III Afiliació a la Seguretat Social

- 3.1 Afiliació a la Seguretat Social a Lloret de Mar, III trimestre 2012, segons règim
- 3.2 Afiliació al Règim General de la Seguretat Social a Lloret de Mar, III trimestre 2012, segons grandària empresa
- 3.3 Afiliació al Règim General de la Seguretat Social a Lloret de Mar, III trimestre 2012, segons sector econòmic
- 3.4 Afiliació al Règim Autònom de la Seguretat Social a Lloret de Mar, III trimestre 2012, segons sector econòmic

IV Gràfics

- 4.1 Evolució mensual de l'atur registrat a Lloret de Mar
- 4.2 Contractes formalitzats a Lloret de Mar mensuals
- 4.3 Contractes formalitzats a Lloret de Mar mensuals, segons modalitat
- 4.4 Afiliació al Règim General de la Seguretat Social a Lloret de Mar, valors absoluts, per trimestre
- 4.5 Afiliació al Règim Autònom de la Seguretat Social a Lloret de Mar, valors absoluts, per trimestre

V Annex

1.1 Atur registrat a Lloret de Mar, octubre 2012, segons sexe

Sexe **	Atur registrat		Variació abs.	% Variació	
	Valor	% vertical	Mes anterior	Mes anterior	octubre 2011
Homes	1.411	51,7%	173	14,0% ●	-6,5% ●
Dones	1.319	48,3%	220	20,0% ●	-0,2% ●
Total	2.730	100%	393	16,8%●	-3,5%●

Fonts: ** - Ajuntament de Lloret de Mar, a partir de les dades del Departament de Treball

1.2 Comparativa atur registrat, octubre 2012, segons àmbit geogràfic

Àmbit geogràfic **	Atur registrat		Variació abs.	% Variació	
	Valor	% vertical	Mes anterior	Mes anterior	octubre 2011
Lloret de Mar	2.730	0,4%	393	16,8% ●	-3,5% ●
La Selva	13.865	2,1%	961	7,4% ●	1,0% ●
Província Girona	59.260	9,2%	3.439	6,2% ●	3,0% ●
Total Catalunya	646.306	100%	13.849	2,2%●	5,0%●

Fonts: ** - Ajuntament de Lloret de Mar, a partir de les dades del Departament de Treball

1.3 Atur registrat a Lloret de Mar, octubre 2012, segons edat

Edat **	Atur registrat		Variació abs.	% Variació	
	Valor	% vertical	Mes anterior	Mes anterior	octubre 2011
<20	53	1,9%	5	10,4% ●	-14,5% ●
>=20 a <25	248	9,1%	66	36,3% ●	0,0% ●
>=25 a <30	248	9,1%	52	26,5% ●	-15,1% ●
>=30 a <45	1.111	40,7%	182	19,6% ●	-8,0% ●
>=45	1.070	39,2%	88	9,0% ●	4,8% ●
Total	2.730	100%	393	16,8%●	-3,5%●

Fonts: ** - Ajuntament de Lloret de Mar, a partir de les dades del Departament de Treball

1.4 Atur registrat a Lloret de Mar, octubre 2012, segons sector

Sector **	Atur registrat		Variació abs.	% Variació	
	Valor	% vertical	Mes anterior	Mes anterior	octubre 2011
Agricultura	13	0,5%	-3	-18,8% ●	-43,5% ●
Indústria	163	6,0%	17	11,6% ●	0,0% ●
Construcció	377	13,8%	-21	-5,3% ●	-20,8% ●
Serveis	2.085	76,4%	400	23,7% ●	1,5% ●
Sense Ocupació Anterior	92	3,4%	0	0,0% ●	-19,3% ●
Total	2.730	100%	393	16,8%●	-3,5%●

Fonts: ** - Ajuntament de Lloret de Mar, a partir de les dades del Departament de Treball

1.5 Taxa d'atur registrat* a Lloret de Mar, octubre 2012, segons sexe

Sexe **	Taxa d'atur registrat	
	octubre	Mes anterior
Homes	10,3%	9,1%
Dones	12,8%	10,7%
Total	11,4%	9,8%

Fonts: ** - Ajuntament de Lloret de Mar, a partir de les dades del Departament de Treball

* - Població activa local estimada, font Diputació de Girona

1.6 Comparativa taxa d'atur registrat*, octubre 2012, segons àmbit geogràfic

Àmbit geogràfic **	Taxa d'atur registrat	
	octubre	Mes anterior
Lloret de Mar	11,4%	9,8%
La Selva	14,7%	13,7%

Fonts: ** - Ajuntament de Lloret de Mar, a partir de les dades del Departament de Treball

* - Població activa local estimada, font Diputació de Girona

1.7 Atur registrat d'estrangers a Lloret de Mar, octubre 2012, segons sexe

Sexe **	Atur registrat		Variació abs. Mes anterior	% Variació	
	Valor	% vertical		Mes anterior	octubre 2011
Homes	504	54,5%	58	13,0% ●	-14,9% ●
Dones	420	45,5%	93	28,4% ●	-10,4% ●
Total	924	100%	151	19,5%●	-12,9%●

Fonts: ** - Ajuntament de Lloret de Mar, a partir de les dades del Departament de Treball

2.1 Contractes formalitzats a Lloret de Mar, octubre 2012, segons modalitat

Modalitat **	contractacions		Variació abs.	% Variació	
	Valor	% vertical	Mes anterior	Mes anterior	octubre 2011
Indefinits	100	9,6%	9	9,9% ●	23,5% ●
Temporals	939	90,4%	246	35,5% ●	44,7% ●
Total	1.039	100%	255	32,5% ●	42,3% ●

Fonts: ** - Ajuntament de Lloret de Mar, a partir de les dades del Departament de Treball

2.2 Comparativa contractes formalitzats, octubre 2012, segons àmbit geogràfic

Àmbit geogràfic **	Contractacions		Variació abs.	% Variació	
	Valor	% vertical	Mes anterior	Mes anterior	octubre 2011
Lloret de Mar	1.039	0,5%	255	32,5% ●	42,3% ●
La Selva	3.335	1,6%	184	5,8% ●	19,6% ●
Província Girona	15.763	7,5%	1.163	8,0% ●	13,9% ●
Total Catalunya	209.010	100%	36.202	20,9% ●	11,9% ●

Fonts: ** - Ajuntament de Lloret de Mar, a partir de les dades del Departament de Treball

2.3 Contractes formalitzats a Lloret de Mar. Gener - octubre 2012, segons modalitat

Modalitat **	Contractacions		% Variació		
	Any 2011	g.-oc. 2012	2011/2010	12 mesos	g.-oc.
Indefinits	1.321	1.065	-22,9% ●	-15,9% ●	-10,4% ●
Temporals	11.992	10.366	15,8% ●	-4,9% ●	-5,1% ●
Total	13.313	11.431	10,3% ●	-6,1% ●	-5,6% ●

Fonts: ** - Ajuntament de Lloret de Mar, a partir de les dades del Departament de Treball

2.4 Comparativa contractes formalitzats. Gener - octubre 2012, segons àmbit geogràfic

Àmbit geogràfic **	Contractacions		% Variació		
	Any 2011	g.-oc. 2012	2011/2010	12 mesos	g.-oc.
Lloret de Mar	13.313	11.431	10,3% ●	-6,1% ●	-5,6% ●
La Selva	41.113	35.021	2,8% ●	-5,7% ●	-3,9% ●
Província Girona	188.159	158.177	-0,3% ●	-5,7% ●	-3,9% ●
Total Catalunya	2.137.449	1.737.811	-1,7% ●	-5,3% ●	-3,6% ●

Fonts: ** - Ajuntament de Lloret de Mar, a partir de les dades del Departament de Treball

2.5 Contractes formalitzats a Lloret de Mar, octubre 2012, segons sexe

Sexe **	Contractacions		Variació abs.	% Variació	
	Valor	% vertical	Mes anterior	Mes anterior	octubre 2011
Homes	556	53,5%	156	39,0% ●	41,1% ●
Dones	483	46,5%	99	25,8% ●	43,8% ●
Total	1.039	100%	255	32,5% ●	42,3% ●

Fonts: ** - Ajuntament de Lloret de Mar, a partir de les dades del Departament de Treball

2.6 Contractes indefinits formalitzats a Lloret de Mar, octubre 2012, segons sexe

Sexe **	Contractacions		Variació abs.	% Variació	
	Valor	% vertical	Mes anterior	Mes anterior	octubre 2011
Homes	58	58,0%	10	20,8% ●	16,0% ●
Dones	42	42,0%	-1	-2,3% ●	35,5% ●
Total	100	100%	9	9,9% ●	23,5% ●

Fonts: ** - Ajuntament de Lloret de Mar, a partir de les dades del Departament de Treball

2.7 Contractes temporals formalitzats a Lloret de Mar, octubre 2012, segons sexe

Sexe **	Contractacions		Variació abs.	% Variació	
	Valor	% vertical	Mes anterior	Mes anterior	octubre 2011
Homes	498	53,0%	146	41,5% ●	44,8% ●
Dones	441	47,0%	100	29,3% ●	44,6% ●
Total	939	100%	246	35,5% ●	44,7% ●

Fonts: ** - Ajuntament de Lloret de Mar, a partir de les dades del Departament de Treball

3.1 Afilació a la Seguretat Social a Lloret de Mar, III trimestre 2012, segons règim

Modalitat **	Afilacions		Variació abs.	% Variació	
	Valor	% vertical	II trim. 2012	II trim. 2012	III trim. 2011
General *	9.775	79,3%	-1.073	-9,9% ●	3,2% ●
Autònom	2.546	20,7%	7	0,3% ●	-1,5% ●
Total	12.321	100%	-1.066	-8,0% ●	2,2% ●

* Centres de cotització del Règim General **1.561**

Fons: ** - Ajuntament de Lloret de Mar, a partir de les dades del Departament de Treball

3.2 Afilació al Règim General de la Seguretat Social a Lloret de Mar, III trimestre 2012, segons grandària empresa

Grandària empresa **	Afilacions		Variació abs.	% Variació	
	Valor	% vertical	II trim. 2012	II trim. 2012	III trim. 2011
Fins a 50 treballadors	6.798	69,5%	-732	-9,7% ●	-0,03% ●
De 51 a 250 treballadors	2.435	24,9%	-183	-7,0% ●	14,0% ●
251 i més treballadors	542	5,5%	-158	-22,6% ●	1,5% ●
Total	9.775	100%	-1.073	-9,9% ●	3,2% ●

Fons: ** - Ajuntament de Lloret de Mar, a partir de les dades del Departament de Treball

3.3 Afilació al Règim General de la Seguretat Social a Lloret de Mar, III trimestre 2012, segons sector econòmic

Sector econòmic **	Afilacions		Variació abs.	% Variació	
	Valor	% vertical	II trim. 2012	II trim. 2012	III trim. 2011
Agricultura i Indústria	261	2,7%	-39	-13,0% ●	-14,4% ●
Construcció	656	6,7%	-129	-16,4% ●	-4,2% ●
Serveis	8.858	90,6%	-905	-9,3% ●	4,5% ●
Total	9.775	100%	-1.073	-9,9% ●	3,2% ●

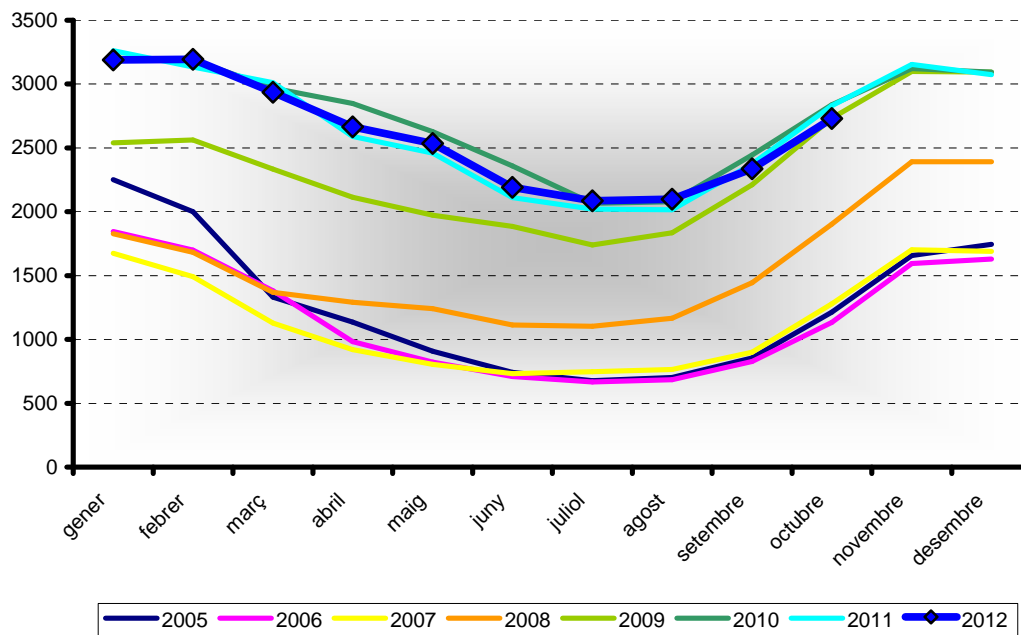
Fons: ** - Ajuntament de Lloret de Mar, a partir de les dades del Departament de Treball

3.4 Afilació al Règim Autònom de la Seguretat Social a Lloret de Mar, III trimestre 2012, segons sector econòmic

Sector econòmic **	Afilacions		Variació abs.	% Variació	
	Valor	% vertical	II trim. 2012	II trim. 2012	III trim. 2011
Agricultura i Indústria	99	3,9%	-1	-1,0% ●	-2,0% ●
Construcció	337	13,2%	-11	-3,2% ●	-4,0% ●
Serveis	2.110	82,9%	19	0,9% ●	-1,1% ●
Total	2.546	100%	7	0,3% ●	-1,5% ●

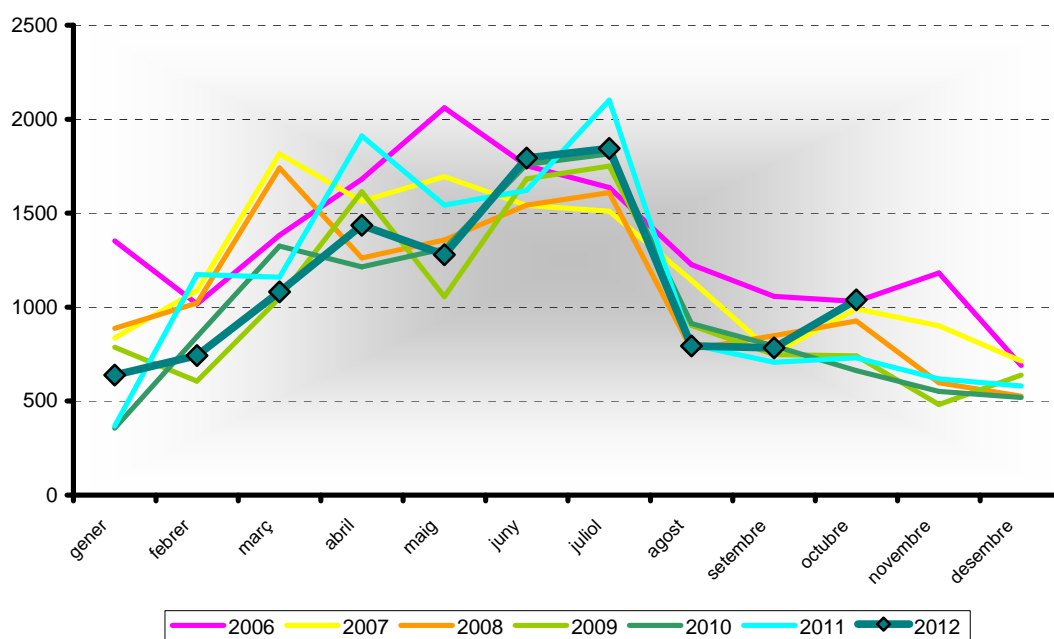
Fons: ** - Ajuntament de Lloret de Mar, a partir de les dades del Departament de Treball

4.1 Evolució mensual de l'atur registrat a Lloret de Mar (valors absoluts)



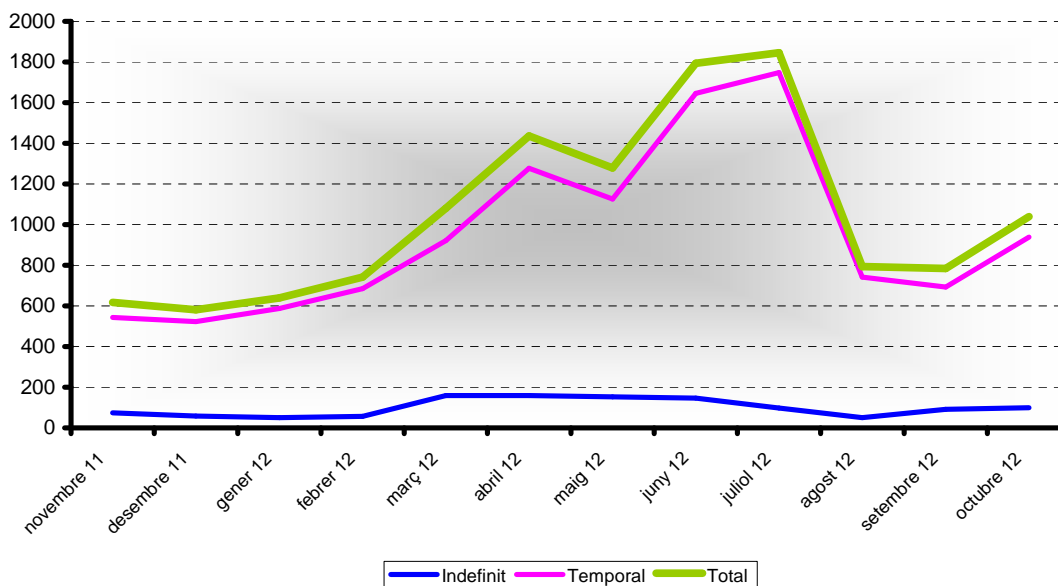
Fonts: ** - Ajuntament de Lloret de Mar, a partir de les dades del Departament de Treball

4.2 Contractes formalitzats a Lloret de Mar mensuals



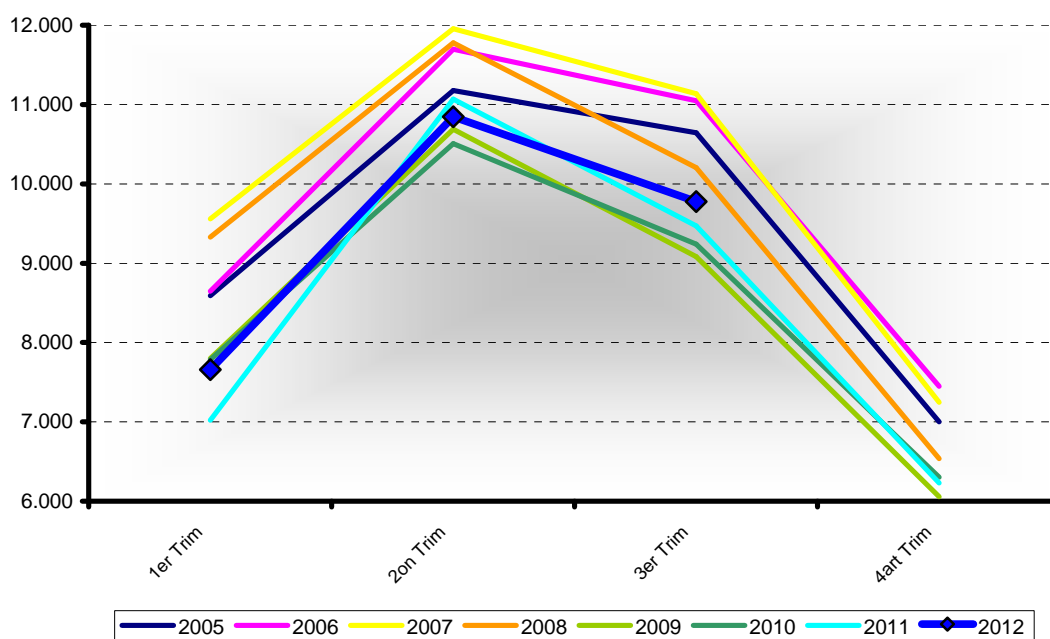
Fonts: ** - Ajuntament de Lloret de Mar, a partir de les dades del Departament de Treball

4.3 Contractes formalitzats a Lloret de Mar mensuals, segons modalitat



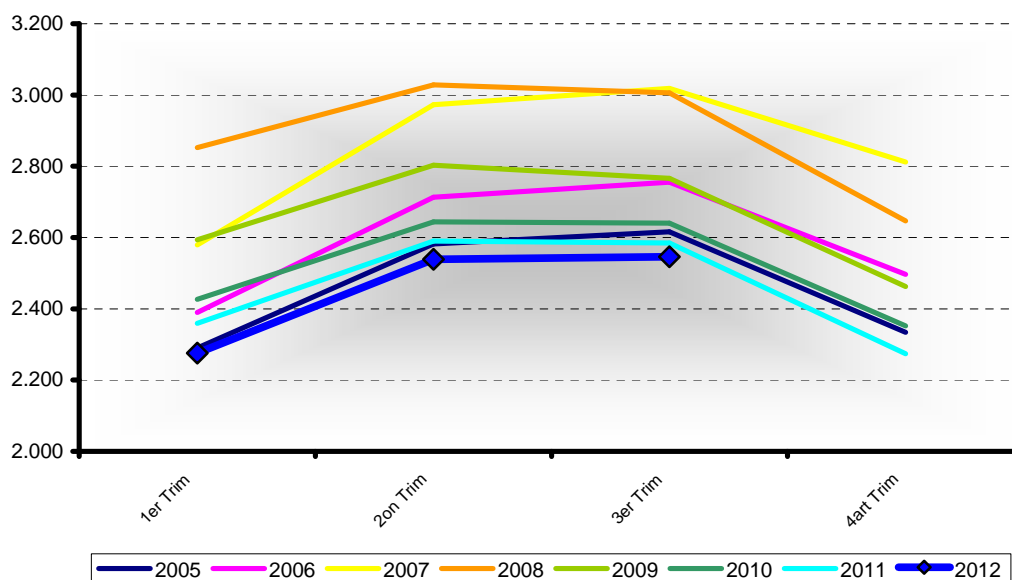
Fonts: ** - Ajuntament de Lloret de Mar, a partir de les dades del Departament de Treball

4.4 Afiliació al Règim General de la Seguretat Social a Lloret de Mar, valors absoluts, per trimestre



Fonts: ** - Ajuntament de Lloret de Mar, a partir de les dades del Departament de Treball

4.5 Afiliació al Règim Autònom de la Seguretat Social a Lloret de Mar, valors absoluts, per trimestre



Fonts: ** - Ajuntament de Lloret de Mar, a partir de les dades del Departament de Treball

V Annex

Atur registrat

L'atur registrat es correspon amb les demandes d'ocupació pendents de cobrir l'últim dia de cada mes a les oficines del Servei d'Ocupació de Catalunya, que compleixen els criteris estadístics per mesurar l'atur registrat establerts en l'Ordre ministerial d'11 de març de 1985 (BOE de 14 de març de 1985).

Demandants d'ocupació

Les demandes d'ocupació són sol·licituds de llocs de treball fetes per treballadors, registrades a les oficines del Servei d'Ocupació de Catalunya, que estan actives l'últim dia laborable de cada mes.

Enquesta de Població Activa

L'Enquesta de Població Activa (EPA) és una investigació per mostreig de caràcter continu duta a terme per l'INE a tot el territori espanyol, que s'adreça a la població que resideix en habitatges familiars. La seva finalitat fonamental és conèixer les característiques de la població en relació amb el mercat de treball.

Contracte de treball

El contracte de treball és la forma de manifestació de la relació laboral entre l'empresari i el treballador mitjançant el qual el treballador s'obliga a desenvolupar serveis per compte de l'empresari i sota la seva direcció, a canvi d'una retribució.

Taxa d'atur registrat

Quocient entre atur registrat i població activa estimada* 100.

Afiliació a la Seguretat Social

L'afiliació a la Seguretat Social és obligatòria per a totes les persones incloses en el camp d'aplicació de la Seguretat Social. L'organisme encarregat de dur a terme aquestes funcions és la Tresoreria General de la Seguretat Social.

Població activa local estimada

Població activa anual (de 2004 en endavant) estimada a partir de la població potencialment activa del padró per edats i sexe de cada any i la mitjana anual de les taxes d'activitat per edats i sexe de l'Enquesta de Població Activa (EPA) de la província de Girona. Les taxes per edat i sexe de l'EPA es multipliquen pel padró per edat i sexe i s'obté la població activa local estimada de cada municipi. El total comarcal, provincial o de qualsevol agrupació s'obté per la suma dels municipis, i també el total de cada municipi s'obté per la suma d'homes i dones.

Població activa local estimada a Lloret (any 2011, font Diputació de Girona)

TOTAL	23.918
HOMES	13.633
DONES	10.285

Població activa local estimada a La Selva (any 2011, font Diputació de Girona)

TOTAL	94.068
HOMES	52.530
DONES	41.538

Població activa província de Girona (mitja 2011, font IDESCAT, en milers)

TOTAL	398,5
HOMES	218,1
DONES	180,4

Població activa a Catalunya (mitja any 2011, font IDESCAT, en milers)

TOTAL	3.813,6
HOMES	2.054,0
DONES	1.759,5