

Nota Informativa

Abril 2013



Servei d'Ocupació Municipal

Atur Registrat

Contractació

Afiliació a la Seguretat Social

Secció Promoció Econòmica

Servei d'Ocupació Municipal

Ajuntament Lloret de Mar



**Ajuntament de
Lloret de Mar**

Promoció Econòmica

Índex

I Resum numèric

1. Atur registrat
- 1.1 Atur registrat a Lloret de Mar, abril 2013, segons sexe
- 1.2 Comparativa atur registrat, abril 2013, segons àmbit geogràfic
- 1.3 Atur registrat a Lloret de Mar, abril 2013, segons edat
- 1.4 Atur registrat a Lloret de Mar, abril 2013, segons sector
- 1.5 Taxa d'atur registrat a Lloret de Mar, abril 2013, segons sexe
- 1.6 Comparativa taxa d'atur registrat, abril 2013, segons àmbit geogràfic
- 1.7 Atur registrat d'estrangers a Lloret de Mar, abril 2013, segons sexe

II Contractació

- 2.1 Contractes formalitzats a Lloret de Mar, abril 2013, segons modalitat
- 2.2 Comparativa contractes formalitzats, abril 2013, segons àmbit geogràfic
- 2.3 Contractes formalitzats a Lloret de Mar. Gener - abril 2013, segons modalitat
- 2.4 Comparativa contractes formalitzats. Gener - abril 2013, segons àmbit geogràfic
- 2.5 Contractes formalitzats a Lloret de Mar, abril 2013, segons sexe
- 2.6 Contractes indefinits formalitzats a Lloret de Mar, abril 2013, segons sexe
- 2.7 Contractes temporals formalitzats a Lloret de Mar, abril 2013, segons sexe

III Afiliació a la Seguretat Social

- 3.1 Afiliació a la Seguretat Social a Lloret de Mar, I trimestre 2013, segons règim
- 3.2 Afiliació al Règim General de la Seguretat Social a Lloret de Mar, I trimestre 2013, segons grandària empresa
- 3.3 Afiliació al Règim General de la Seguretat Social a Lloret de Mar, I trimestre 2013, segons sector econòmic
- 3.4 Afiliació al Règim Autònom de la Seguretat Social a Lloret de Mar, I trimestre 2013, segons sector econòmic

IV Gràfics

- 4.1 Evolució mensual de l'atur registrat a Lloret de Mar
- 4.2 Contractes formalitzats a Lloret de Mar mensuals
- 4.3 Contractes formalitzats a Lloret de Mar mensuals, segons modalitat
- 4.4 Afiliació al Règim General de la Seguretat Social a Lloret de Mar, valors absoluts, per trimestre
- 4.5 Afiliació al Règim Autònom de la Seguretat Social a Lloret de Mar, valors absoluts, per trimestre

V Annex

1.1 Atur registrat a Lloret de Mar, abril 2013, segons sexe

Sexe **	Atur registrat		Variació abs.	% Variació	
	Valor	% vertical	Mes anterior	Mes anterior	abril 2012
Homes	1.366	51,5%	-136	-9,1% ●	-3,9% ●
Dones	1.287	48,5%	-121	-8,6% ●	3,6% ●
Total	2.653	100%	-257	-8,8%●	-0,4%●

Fonts: ** - Ajuntament de Lloret de Mar, a partir de les dades del Departament de Treball

1.2 Comparativa atur registrat, abril 2013, segons àmbit geogràfic

Àmbit geogràfic **	Atur registrat		Variació abs.	% Variació	
	Valor	% vertical	Mes anterior	Mes anterior	abril 2012
Lloret de Mar	2.653	0,4%	-257	-8,8% ●	-0,4% ●
La Selva	14.069	2,1%	-604	-4,1% ●	3,2% ●
Província Girona	59.009	9,0%	-1.628	-2,7% ●	2,7% ●
Total Catalunya	656.995	100%	-7.055	-1,1%●	3,3%●

Fonts: ** - Ajuntament de Lloret de Mar, a partir de les dades del Departament de Treball

1.3 Atur registrat a Lloret de Mar, abril 2013, segons edat

Edat **	Atur registrat		Variació abs.	% Variació	
	Valor	% vertical	Mes anterior	Mes anterior	abril 2012
<20	35	1,3%	-3	-7,9% ●	-25,5% ●
>=20 a <25	172	6,5%	-17	-9,0% ●	-9,9% ●
>=25 a <30	232	8,7%	-54	-18,9% ●	-9,0% ●
>=30 a <45	1.080	40,7%	-139	-11,4% ●	-3,3% ●
>=45	1.134	42,7%	-44	-3,7% ●	7,6% ●
Total	2.653	100%	-257	-8,8%●	-0,4%●

Fonts: ** - Ajuntament de Lloret de Mar, a partir de les dades del Departament de Treball

1.4 Atur registrat a Lloret de Mar, abril 2013, segons sector

Sector **	Atur registrat		Variació abs.	% Variació	
	Valor	% vertical	Mes anterior	Mes anterior	abril 2012
Agricultura	15	0,6%	2	15,4% ●	-31,8% ●
Indústria	168	6,3%	-4	-2,3% ●	3,1% ●
Construcció	371	14,0%	-13	-3,4% ●	-18,8% ●
Serveis	2.007	75,7%	-233	-10,4% ●	6,0% ●
Sense Ocupació Anterior	92	3,5%	-9	-8,9% ●	-28,1% ●
Total	2.653	100%	-257	-8,8%●	-0,4%●

Fonts: ** - Ajuntament de Lloret de Mar, a partir de les dades del Departament de Treball

1.5 Taxa d'atur registrat* a Lloret de Mar, abril 2013, segons sexe

Sexe **	Taxa d'atur registrat	
	abril	Mes anterior
Homes	10,0%	11,0%
Dones	12,2%	13,4%
Total	11,0%	12,0%

Fonts: ** - Ajuntament de Lloret de Mar, a partir de les dades del Departament de Treball

* - Població activa local estimada, font Diputació de Girona

1.6 Comparativa taxa d'atur registrat*, abril 2013, segons àmbit geogràfic

Àmbit geogràfic **	Taxa d'atur registrat	
	abril	Mes anterior
Lloret de Mar	11,0%	12,0%
La Selva	14,8%	15,4%

Fonts: ** - Ajuntament de Lloret de Mar, a partir de les dades del Departament de Treball

* - Població activa local estimada, font Diputació de Girona

1.7 Atur registrat d'estrangers a Lloret de Mar, abril 2013, segons sexe

Sexe **	Atur registrat		Variació abs. Mes anterior	% Variació	
	Valor	% vertical		Mes anterior	abril 2012
Homes	470	52,8%	-54	-10,3% ●	-15,2% ●
Dones	420	47,2%	-58	-12,1% ●	-0,2% ●
Total	890	100%	-112	-11,2%●	-8,7%●

Fonts: ** - Ajuntament de Lloret de Mar, a partir de les dades del Departament de Treball

2.1 Contractes formalitzats a Lloret de Mar, abril 2013, segons modalitat

Modalitat **	contractacions		Variació abs.	% Variació	
	Valor	% vertical	Mes anterior	Mes anterior	abril 2012
Indefinits	155	12,6%	-4	-2,5% ●	-2,5% ●
Temporals	1.073	87,4%	363	51,1% ●	-16,0% ●
Total	1.228	100%	359	41,3% ●	-14,5% ●

Fonts: ** - Ajuntament de Lloret de Mar, a partir de les dades del Departament de Treball

2.2 Comparativa contractes formalitzats, abril 2013, segons àmbit geogràfic

Àmbit geogràfic **	Contractacions		Variació abs.	% Variació	
	Valor	% vertical	Mes anterior	Mes anterior	abril 2012
Lloret de Mar	1.228	0,7%	359	41,3% ●	-14,5% ●
La Selva	3.614	2,2%	635	21,3% ●	-11,0% ●
Província Girona	15.631	9,4%	1.802	13,0% ●	0,5% ●
Total Catalunya	165.473	100%	12.293	8,0% ●	7,5% ●

Fonts: ** - Ajuntament de Lloret de Mar, a partir de les dades del Departament de Treball

2.3 Contractes formalitzats a Lloret de Mar. Gener - abril 2013, segons modalitat

Modalitat **	Contractacions		% Variació		
	Any 2012	g.-ab. 2013	2012/2011	12 mesos	g.-ab.
Indefinits	1.173	474	-11,2% ●	-5,8% ●	11,3% ●
Temporals	11.273	3.219	-6,0% ●	-4,7% ●	-7,3% ●
Total	12.446	3.693	-6,5% ●	-4,8% ●	-5,3% ●

Fonts: ** - Ajuntament de Lloret de Mar, a partir de les dades del Departament de Treball

2.4 Comparativa contractes formalitzats. Gener - abril 2013, segons àmbit geogràfic

Àmbit geogràfic **	Contractacions		% Variació		
	Any 2012	g.-ab. 2013	2012/2011	12 mesos	g.-ab.
Lloret de Mar	12.446	3.693	-6,5% ●	-4,8% ●	-5,3% ●
La Selva	39.241	11.773	-4,6% ●	-3,0% ●	-3,2% ●
Província Girona	180.854	53.136	-3,9% ●	-1,6% ●	3,5% ●
Total Catalunya	2.048.430	634.492	-4,2% ●	-2,0% ●	4,0% ●

Fonts: ** - Ajuntament de Lloret de Mar, a partir de les dades del Departament de Treball

2.5 Contractes formalitzats a Lloret de Mar, abril 2013, segons sexe

Sexe **	Contractacions		Variació abs.	% Variació	
	Valor	% vertical	Mes anterior	Mes anterior	abril 2012
Homes	676	55,0%	189	38,8% ●	-8,6% ●
Dones	552	45,0%	170	44,5% ●	-20,7% ●
Total	1.228	100%	359	41,3% ●	-14,5% ●

Fonts: ** - Ajuntament de Lloret de Mar, a partir de les dades del Departament de Treball

2.6 Contractes indefinits formalitzats a Lloret de Mar, abril 2013, segons sexe

Sexe **	Contractacions		Variació abs.	% Variació	
	Valor	% vertical	Mes anterior	Mes anterior	abril 2012
Homes	92	59,4%	7	8,2% ●	13,6% ●
Dones	63	40,6%	-11	-14,9% ●	-19,2% ●
Total	155	100%	-4	-2,5% ●	-2,5% ●

Fonts: ** - Ajuntament de Lloret de Mar, a partir de les dades del Departament de Treball

2.7 Contractes temporals formalitzats a Lloret de Mar, abril 2013, segons sexe

Sexe **	Contractacions		Variació abs.	% Variació	
	Valor	% vertical	Mes anterior	Mes anterior	abril 2012
Homes	584	54,4%	182	45,3% ●	-11,4% ●
Dones	489	45,6%	181	58,8% ●	-20,9% ●
Total	1.073	100%	363	51,1% ●	-16,0% ●

Fonts: ** - Ajuntament de Lloret de Mar, a partir de les dades del Departament de Treball

3.1 Afiliació a la Seguretat Social a Lloret de Mar, I trimestre 2013, segons règim

Modalitat **	Afiliacions		Variació abs.	% Variació	
	Valor	% vertical	IV trim. 2012	IV trim. 2012	I trim. 2012
General *	7.439	76,8%	1.631	28,1% ●	-2,8% ●
Autònom	2.252	23,2%	41	1,9% ●	-1,1% ●
Total	9.691	100%	1.672	20,9% ●	-2,4% ●

* Centres de cotització del Règim General **1.276**

Fonts: ** - Ajuntament de Lloret de Mar, a partir de les dades del Departament de Treball

3.2 Afiliació al Règim General de la Seguretat Social a Lloret de Mar, I trimestre 2013, segons grandària empresa

Grandària empresa **	Afiliacions		Variació abs.	% Variació	
	Valor	% vertical	IV trim. 2012	IV trim. 2012	I trim. 2012
Fins a 50 treballadors	5.576	75,0%	1.177	26,8% ●	-2,1% ●
De 51 a 250 treballadors	1.600	21,5%	191	13,6% ●	-4,2% ●
251 i més treballadors	263	3,5%	263	- ●	-9,6% ●
Total	7.439	100%	1.631	28,1% ●	-2,8% ●

Fonts: ** - Ajuntament de Lloret de Mar, a partir de les dades del Departament de Treball

3.3 Afiliació al Règim General de la Seguretat Social a Lloret de Mar, I trimestre 2013, segons sector econòmic

Sector econòmic **	Afiliacions		Variació abs.	% Variació	
	Valor	% vertical	IV trim. 2012	IV trim. 2012	I trim. 2012
Agricultura i Indústria	226	3,0%	2	0,9% ●	-22,9% ●
Construcció	654	8,8%	36	5,8% ●	-16,4% ●
Serveis	6.559	88,2%	1.593	32,1% ●	-0,3% ●
Total	7.439	100%	1.631	28,1% ●	-2,8% ●

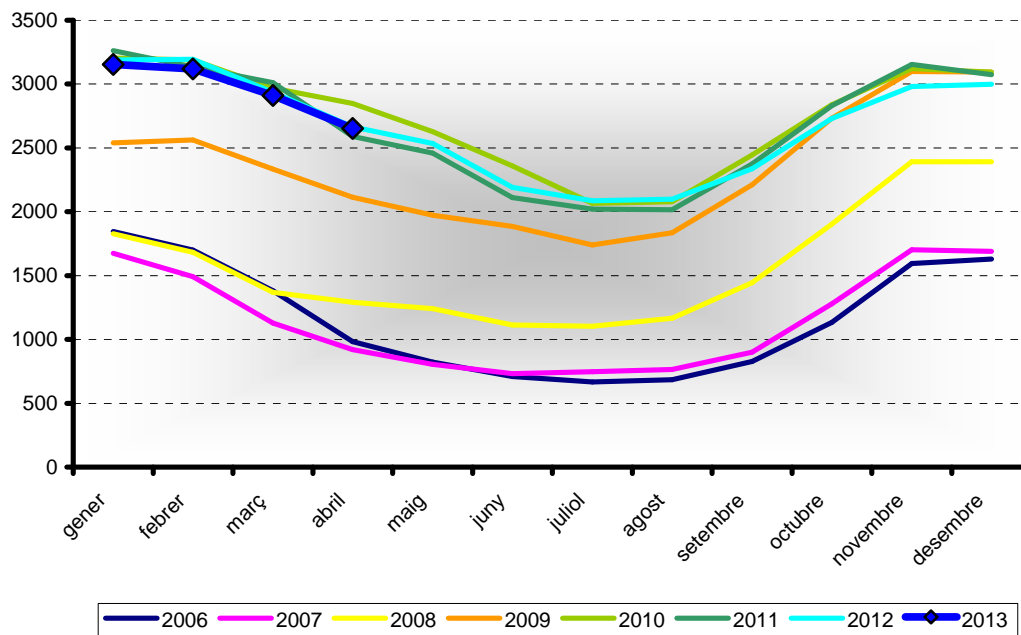
Fonts: ** - Ajuntament de Lloret de Mar, a partir de les dades del Departament de Treball

3.4 Afiliació al Règim Autònom de la Seguretat Social a Lloret de Mar, I trimestre 2013, segons sector econòmic

Sector econòmic **	Afiliacions		Variació abs.	% Variació	
	Valor	% vertical	IV trim. 2012	IV trim. 2012	I trim. 2012
Agricultura i Indústria	99	4,4%	4	4,2% ●	-2,0% ●
Construcció	311	13,8%	-16	-4,9% ●	-10,9% ●
Serveis	1.842	81,8%	53	3,0% ●	0,9% ●
Total	2.252	100%	41	1,9% ●	-1,1% ●

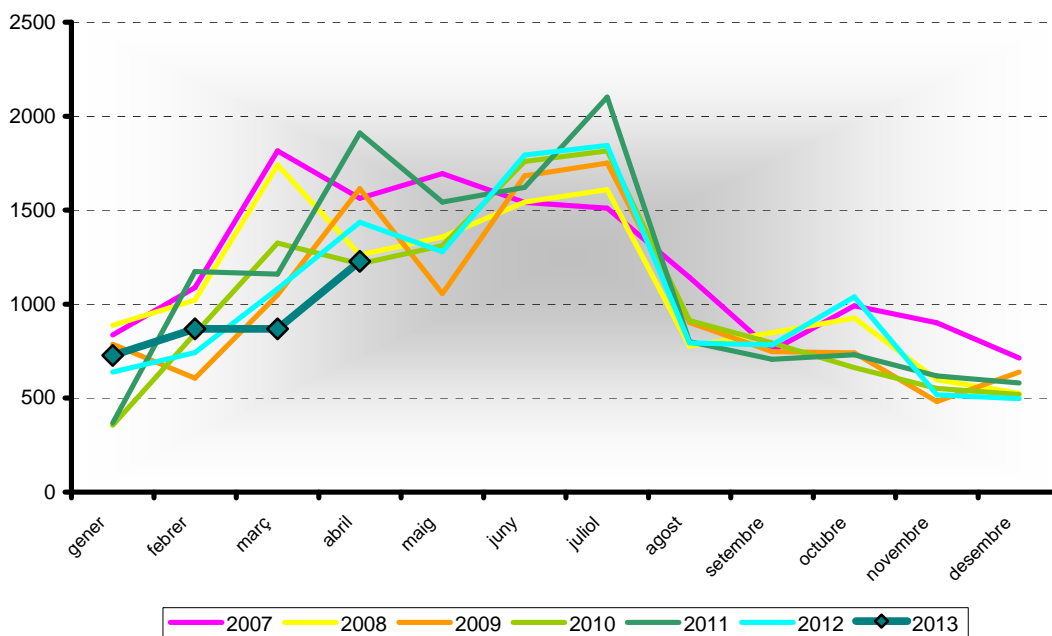
Fonts: ** - Ajuntament de Lloret de Mar, a partir de les dades del Departament de Treball

4.1 Evolució mensual de l'atur registrat a Lloret de Mar (valors absoluts)



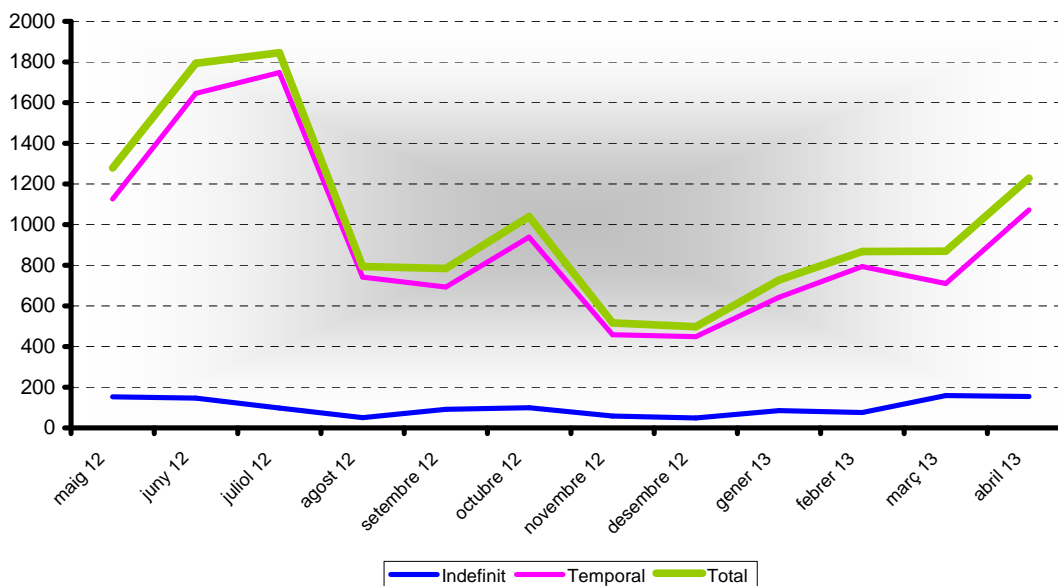
Fonts: ** - Ajuntament de Lloret de Mar, a partir de les dades del Departament de Treball

4.2 Contractes formalitzats a Lloret de Mar mensuals



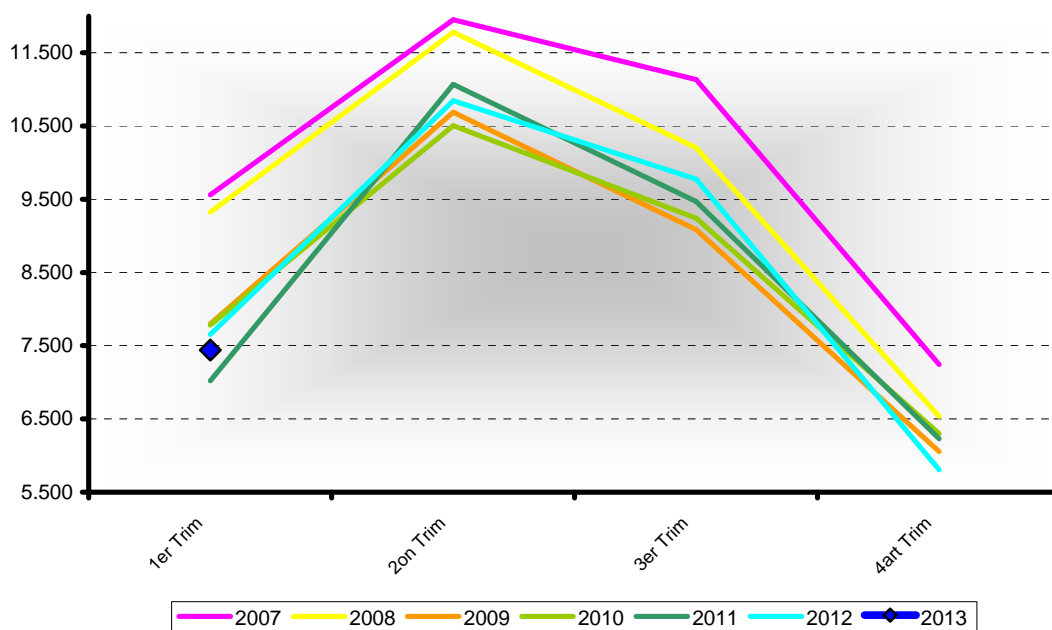
Fonts: ** - Ajuntament de Lloret de Mar, a partir de les dades del Departament de Treball

4.3 Contractes formalitzats a Lloret de Mar mensuals, segons modalitat



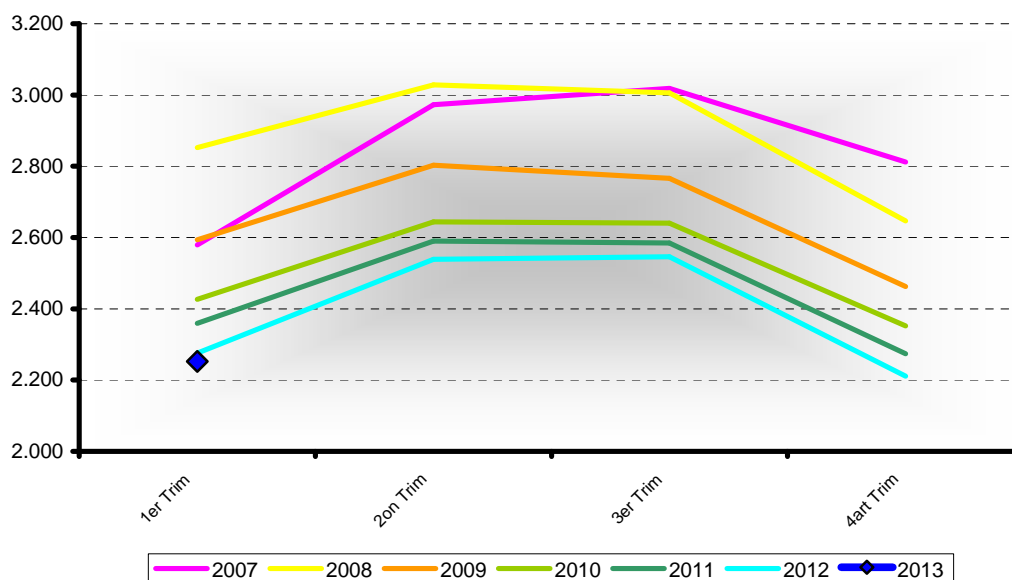
Fonts: ** - Ajuntament de Lloret de Mar, a partir de les dades del Departament de Treball

4.4 Afiliació al Règim General de la Seguretat Social a Lloret de Mar, valors absoluts, per trimestre



Fonts: ** - Ajuntament de Lloret de Mar, a partir de les dades del Departament de Treball

4.5 Afiliació al Règim Autònom de la Seguretat Social a Lloret de Mar, valors absoluts, per trimestre



Fonts: ** - Ajuntament de Lloret de Mar, a partir de les dades del Departament de Treball

V Annex

Atur registrat

L'atur registrat es correspon amb les demandes d'ocupació pendents de cobrir l'últim dia de cada mes a les oficines del Servei d'Ocupació de Catalunya, que compleixen els criteris estadístics per mesurar l'atur registrat establerts en l'Ordre ministerial d'11 de març de 1985 (BOE de 14 de març de 1985).

Demandants d'ocupació

Les demandes d'ocupació són sol·licituds de llocs de treball fetes per treballadors, registrades a les oficines del Servei d'Ocupació de Catalunya, que estan actives l'últim dia laborable de cada mes.

Enquesta de Població Activa

L'Enquesta de Població Activa (EPA) és una investigació per mostreig de caràcter continu duta a terme per l'INE a tot el territori espanyol, que s'adreça a la població que resideix en habitatges familiars. La seva finalitat fonamental és conèixer les característiques de la població en relació amb el mercat de treball.

Contracte de treball

El contracte de treball és la forma de manifestació de la relació laboral entre l'empresari i el treballador mitjançant el qual el treballador s'obliga a desenvolupar serveis per compte de l'empresari i sota la seva direcció, a canvi d'una retribució.

Taxa d'atur registrat

Quocient entre atur registrat i població activa estimada* 100.

Afiliació a la Seguretat Social

L'afiliació a la Seguretat Social és obligatòria per a totes les persones incloses en el camp d'aplicació de la Seguretat Social. L'organisme encarregat de dur a terme aquestes funcions és la Tresoreria General de la Seguretat Social.

Població activa local estimada

Població activa anual (de 2004 en endavant) estimada a partir de la població potencialment activa del padró per edats i sexe de cada any i la mitjana anual de les taxes d'activitat per edats i sexe de l'Enquesta de Població Activa (EPA) de la província de Girona. Les taxes per edat i sexe de l'EPA es multipliquen pel padró per edat i sexe i s'obté la població activa local estimada de cada municipi. El total comarcal, provincial o de qualsevol agrupació s'obté per la suma dels municipis, i també el total de cada municipi s'obté per la suma d'homes i dones.

Població activa local estimada a Lloret (any 2012, font Diputació de Girona)

TOTAL	24.208
HOMES	13.687
DONES	10.521

Població activa local estimada a La Selva (any 2012, font Diputació de Girona)

TOTAL	95.352
HOMES	52.889
DONES	42.463

Població activa província de Girona (mitja 2012, font IDESCAT, en milers)

TOTAL	388,9
HOMES	208,7
DONES	180,2

Població activa a Catalunya (mitja any 2012, font IDESCAT, en milers)

TOTAL	3.735,2
HOMES	1.988,6
DONES	1.746,6