

Nota Informativa

Octubre 2013



Servei d'Ocupació Municipal

Atur Registrat

Contractació

Afiliació a la Seguretat Social

Secció Promoció Econòmica

Servei d'Ocupació Municipal

Ajuntament Lloret de Mar



**Ajuntament de
Lloret de Mar**

Promoció Econòmica

Índex

I Resum numèric

1. Atur registrat
- 1.1 Atur registrat a Lloret de Mar, octubre 2013, segons sexe
- 1.2 Comparativa atur registrat, octubre 2013, segons àmbit geogràfic
- 1.3 Atur registrat a Lloret de Mar, octubre 2013, segons edat
- 1.4 Atur registrat a Lloret de Mar, octubre 2013, segons sector
- 1.5 Taxa d'atur registrat a Lloret de Mar, octubre 2013, segons sexe
- 1.6 Comparativa taxa d'atur registrat, octubre 2013, segons àmbit geogràfic
- 1.7 Atur registrat d'estrangers a Lloret de Mar, octubre 2013, segons sexe

II Contractació

- 2.1 Contractes formalitzats a Lloret de Mar, octubre 2013, segons modalitat
- 2.2 Comparativa contractes formalitzats, octubre 2013, segons àmbit geogràfic
- 2.3 Contractes formalitzats a Lloret de Mar. Gener - octubre 2013, segons modalitat
- 2.4 Comparativa contractes formalitzats. Gener - octubre 2013, segons àmbit geogràfic
- 2.5 Contractes formalitzats a Lloret de Mar, octubre 2013, segons sexe
- 2.6 Contractes indefinits formalitzats a Lloret de Mar, octubre 2013, segons sexe
- 2.7 Contractes temporals formalitzats a Lloret de Mar, octubre 2013, segons sexe

III Afiliació a la Seguretat Social

- 3.1 Afiliació a la Seguretat Social a Lloret de Mar, III trimestre 2013, segons règim
- 3.2 Afiliació al Règim General de la Seguretat Social a Lloret de Mar, III trimestre 2013, segons grandària empresa
- 3.3 Afiliació al Règim General de la Seguretat Social a Lloret de Mar, III trimestre 2013, segons sector econòmic
- 3.4 Afiliació al Règim Autònom de la Seguretat Social a Lloret de Mar, III trimestre 2013, segons sector econòmic

IV Gràfics

- 4.1 Evolució mensual de l'atur registrat a Lloret de Mar
- 4.2 Contractes formalitzats a Lloret de Mar mensuals
- 4.3 Contractes formalitzats a Lloret de Mar mensuals, segons modalitat
- 4.4 Afiliació al Règim General de la Seguretat Social a Lloret de Mar, valors absoluts, per trimestre
- 4.5 Afiliació al Règim Autònom de la Seguretat Social a Lloret de Mar, valors absoluts, per trimestre

V Annex

1.1 Atur registrat a Lloret de Mar, octubre 2013, segons sexe

Sexe **	Atur registrat		Variació abs.	% Variació	
	Valor	% vertical	Mes anterior	Mes anterior	octubre 2012
Homes	1.426	50,8%	187	15,1% ●	1,1% ●
Dones	1.379	49,2%	267	24,0% ●	4,5% ●
Total	2.805	100%	454	19,3%●	2,7%●

Fonts: ** - Ajuntament de Lloret de Mar, a partir de les dades de l'Observatori del Departament d'Empresa i Ocupació

1.2 Comparativa atur registrat, octubre 2013, segons àmbit geogràfic

Àmbit geogràfic **	Atur registrat		Variació abs.	% Variació	
	Valor	% vertical	Mes anterior	Mes anterior	octubre 2012
Lloret de Mar	2.805	0,4%	454	19,3% ●	2,7% ●
La Selva	13.959	2,2%	754	5,7% ●	0,7% ●
Província Girona	58.268	9,2%	2.975	5,4% ●	-1,7% ●
Total Catalunya	633.832	100%	12.921	2,1%●	-1,9%●

Fonts: ** - Ajuntament de Lloret de Mar, a partir de les dades de l'Observatori del Departament d'Empresa i Ocupació

1.3 Atur registrat a Lloret de Mar, octubre 2013, segons edat

Edat **	Atur registrat		Variació abs.	% Variació	
	Valor	% vertical	Mes anterior	Mes anterior	octubre 2012
<20	42	1,5%	11	35,5% ●	-20,8% ●
>=20 a <25	226	8,1%	58	34,5% ●	-8,9% ●
>=25 a <30	253	9,0%	45	21,6% ●	2,0% ●
>=30 a <45	1.122	40,0%	236	26,6% ●	1,0% ●
>=45	1.162	41,4%	104	9,8% ●	8,6% ●
Total	2.805	100%	454	19,3%●	2,7%●

Fonts: ** - Ajuntament de Lloret de Mar, a partir de les dades del Departament de Treball

1.4 Atur registrat a Lloret de Mar, octubre 2013, segons sector

Sector **	Atur registrat		Variació abs.	% Variació	
	Valor	% vertical	Mes anterior	Mes anterior	octubre 2012
Agricultura	17	0,6%	3	21,4% ●	30,8% ●
Indústria	161	5,7%	7	4,5% ●	-1,2% ●
Construcció	349	12,4%	1	0,3% ●	-7,4% ●
Serveis	2.171	77,4%	447	25,9% ●	4,1% ●
Sense Ocupació Anterior	107	3,8%	-4	-3,6% ●	16,3% ●
Total	2.805	100%	454	19,3%●	2,7%●

Fonts: ** - Ajuntament de Lloret de Mar, a partir de les dades del Departament de Treball

1.5 Taxa d'atur registrat* a Lloret de Mar, octubre 2013, segons sexe

Sexe **	Taxa d'atur registrat	
	octubre	Mes anterior
Homes	10,4%	9,1%
Dones	13,1%	10,6%
Total	11,6%	9,7%

Fonts: ** - Ajuntament de Lloret de Mar, a partir de les dades de l'Observatori del Departament d'Empresa i Ocupació

* - Població activa local estimada, font Diputació de Girona

1.6 Comparativa taxa d'atur registrat*, octubre 2013, segons àmbit geogràfic

Àmbit geogràfic **	Taxa d'atur registrat	
	octubre	Mes anterior
Lloret de Mar	11,6%	9,7%
La Selva	14,6%	13,8%

Fonts: ** - Ajuntament de Lloret de Mar, a partir de les dades de l'Observatori del Departament d'Empresa i Ocupació

* - Població activa local estimada, font Diputació de Girona

1.7 Atur registrat d'estrangers a Lloret de Mar, octubre 2013, segons sexe

Sexe **	Atur registrat		Variació abs. Mes anterior	% Variació	
	Valor	% vertical		Mes anterior	octubre 2012
Homes	499	52,9%	80	19,1% ●	-1,0% ●
Dones	445	47,1%	110	32,8% ●	6,0% ●
Total	944	100%	190	25,2%●	2,2%●

Fonts: ** - Ajuntament de Lloret de Mar, a partir de les dades de l'Observatori del Departament d'Empresa i Ocupació

2.1 Contractes formalitzats a Lloret de Mar, octubre 2013, segons modalitat

Modalitat **	contractacions		Variació abs.	% Variació	
	Valor	% vertical	Mes anterior	Mes anterior	octubre 2012
Indefinits	90	9,0%	22	32,4% ●	-10,0% ●
Temporals	910	91,0%	54	6,3% ●	-3,1% ●
Total	1.000	100%	76	8,2% ●	-3,8% ●

Fonts: ** - Ajuntament de Lloret de Mar, a partir de les dades de l'Observatori del Departament d'Empresa i Ocupació

2.2 Comparativa contractes formalitzats, octubre 2013, segons àmbit geogràfic

Àmbit geogràfic **	Contractacions		Variació abs.	% Variació	
	Valor	% vertical	Mes anterior	Mes anterior	octubre 2012
Lloret de Mar	1.000	0,4%	76	8,2% ●	-3,8% ●
La Selva	3.444	1,5%	24	0,7% ●	3,3% ●
Província Girona	16.747	7,5%	-197	-1,2% ●	6,2% ●
Total Catalunya	223.660	100%	28.670	14,7% ●	7,0% ●

Fonts: ** - Ajuntament de Lloret de Mar, a partir de les dades de l'Observatori del Departament d'Empresa i Ocupació

2.3 Contractes formalitzats a Lloret de Mar. Gener - octubre 2013, segons modalitat

Modalitat **	Contractacions		% Variació		
	Any 2012	g.-oc. 2013	2012/2011	12 mesos	g.-oc.
Indefinits	1.173	1.244	-11,2% ●	15,6% ●	16,8% ●
Temporals	11.273	11.100	-6,0% ●	8,0% ●	7,1% ●
Total	12.446	12.344	-6,5% ●	8,7% ●	8,0% ●

Fonts: ** - Ajuntament de Lloret de Mar, a partir de les dades de l'Observatori del Departament d'Empresa i Ocupació

2.4 Comparativa contractes formalitzats. Gener - octubre 2013, segons àmbit geogràfic

Àmbit geogràfic **	Contractacions		% Variació		
	Any 2012	g.-oc. 2013	2012/2011	12 mesos	g.-oc.
Lloret de Mar	12.446	12.344	-6,5% ●	8,7% ●	8,0% ●
La Selva	39.241	36.223	-4,6% ●	3,0% ●	3,4% ●
Província Girona	180.854	169.253	-3,9% ●	6,2% ●	7,0% ●
Total Catalunya	2.048.430	1.823.263	-4,2% ●	3,3% ●	4,9% ●

Fonts: ** - Ajuntament de Lloret de Mar, a partir de les dades de l'Observatori del Departament d'Empresa i Ocupació

2.5 Contractes formalitzats a Lloret de Mar, octubre 2013, segons sexe

Sexe **	Contractacions		Variació abs.	% Variació	
	Valor	% vertical	Mes anterior	Mes anterior	octubre 2012
Homes	542	54,2%	46	9,3% ●	-2,5% ●
Dones	458	45,8%	30	7,0% ●	-5,2% ●
Total	1.000	100%	76	8,2% ●	-3,8% ●

Fonts: ** - Ajuntament de Lloret de Mar, a partir de les dades de l'Observatori del Departament d'Empresa i Ocupació

2.6 Contractes indefinits formalitzats a Lloret de Mar, octubre 2013, segons sexe

Sexe **	Contractacions		Variació abs.	% Variació	
	Valor	% vertical	Mes anterior	Mes anterior	octubre 2012
Homes	48	53,3%	11	29,7% ●	-17,2% ●
Dones	42	46,7%	11	35,5% ●	0,0% ●
Total	90	100%	22	32,4% ●	-10,0% ●

Fonts: ** - Ajuntament de Lloret de Mar, a partir de les dades de l'Observatori del Departament d'Empresa i Ocupació

2.7 Contractes temporals formalitzats a Lloret de Mar, octubre 2013, segons sexe

Sexe **	Contractacions		Variació abs.	% Variació	
	Valor	% vertical	Mes anterior	Mes anterior	octubre 2012
Homes	494	54,3%	35	7,6% ●	-0,8% ●
Dones	416	45,7%	19	4,8% ●	-5,7% ●
Total	910	100%	54	6,3% ●	-3,1% ●

Fonts: ** - Ajuntament de Lloret de Mar, a partir de les dades de l'Observatori del Departament d'Empresa i Ocupació

3.1 Afil·iació a la Seguretat Social a Lloret de Mar, III trimestre 2013, segons règim

Modalitat **	Afil·iacions		Variació abs.	% Variació	
	Valor	% vertical	II trim. 2013	II trim. 2013	III trim. 2012
General *	9.380	78,8%	-1.295	-12,1% ●	-4,0% ●
Autònom	2.521	21,2%	-2	-0,1% ●	-1,0% ●
Total	11.901	100%	-1.297	-9,8% ●	-3,4% ●

* Centres de cotització del Règim General **1.513**

Fons: ** - Ajuntament de Lloret de Mar, a partir de les dades de l'Observatori del Departament d'Empresa i Ocupació

3.2 Afil·iació al Règim General de la Seguretat Social a Lloret de Mar, III trimestre 2013, segons grandària empresa

Grandària empresa **	Afil·iacions		Variació abs.	% Variació	
	Valor	% vertical	II trim. 2013	II trim. 2013	III trim. 2012
Fins a 50 treballadors	6.695	71,4%	-548	-7,6% ●	-1,52% ●
De 51 a 250 treballadors	2.416	25,8%	-393	-14,0% ●	-0,8% ●
251 i més treballadors	269	2,9%	-354	-56,8% ●	-50,4% ●
Total	9.380	100%	-1.295	-12,1% ●	-4,0% ●

Fons: ** - Ajuntament de Lloret de Mar, a partir de les dades de l'Observatori del Departament d'Empresa i Ocupació

3.3 Afil·iació al Règim General de la Seguretat Social a Lloret de Mar, III trimestre 2013, segons sector econòmic

Sector econòmic **	Afil·iacions		Variació abs.	% Variació	
	Valor	% vertical	II trim. 2013	II trim. 2013	III trim. 2012
Agricultura i Indústria	244	2,6%	-23	-8,6% ●	-6,5% ●
Construcció	551	5,9%	-67	-10,8% ●	-16,0% ●
Serveis	8.585	91,5%	-1.205	-12,3% ●	-3,1% ●
Total	9.380	100%	-1.295	-12,1% ●	-4,0% ●

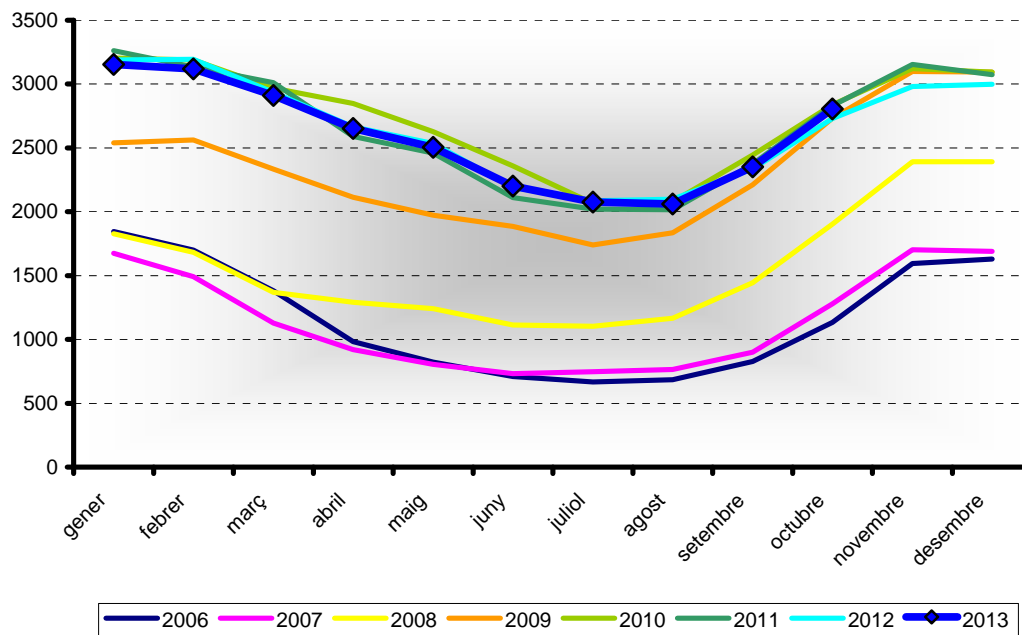
Fons: ** - Ajuntament de Lloret de Mar, a partir de les dades de l'Observatori del Departament d'Empresa i Ocupació

3.4 Afil·iació al Règim Autònom de la Seguretat Social a Lloret de Mar, III trimestre 2013, segons sector econòmic

Sector econòmic **	Afil·iacions		Variació abs.	% Variació	
	Valor	% vertical	II trim. 2013	II trim. 2013	III trim. 2012
Agricultura i Indústria	92	3,6%	-13	-12,4% ●	-7,1% ●
Construcció	310	12,3%	-4	-1,3% ●	-8,0% ●
Serveis	2.119	84,1%	15	0,7% ●	0,4% ●
Total	2.521	100%	-2	-0,1% ●	-1,0% ●

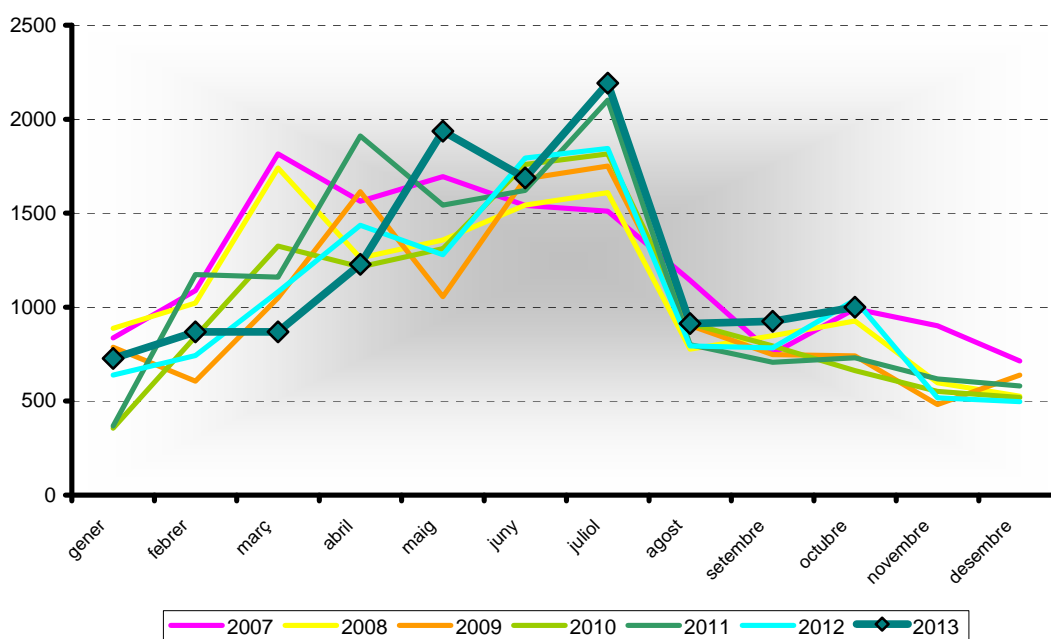
Fons: ** - Ajuntament de Lloret de Mar, a partir de les dades de l'Observatori del Departament d'Empresa i Ocupació

4.1 Evolució mensual de l'atur registrat a Lloret de Mar (valors absoluts)



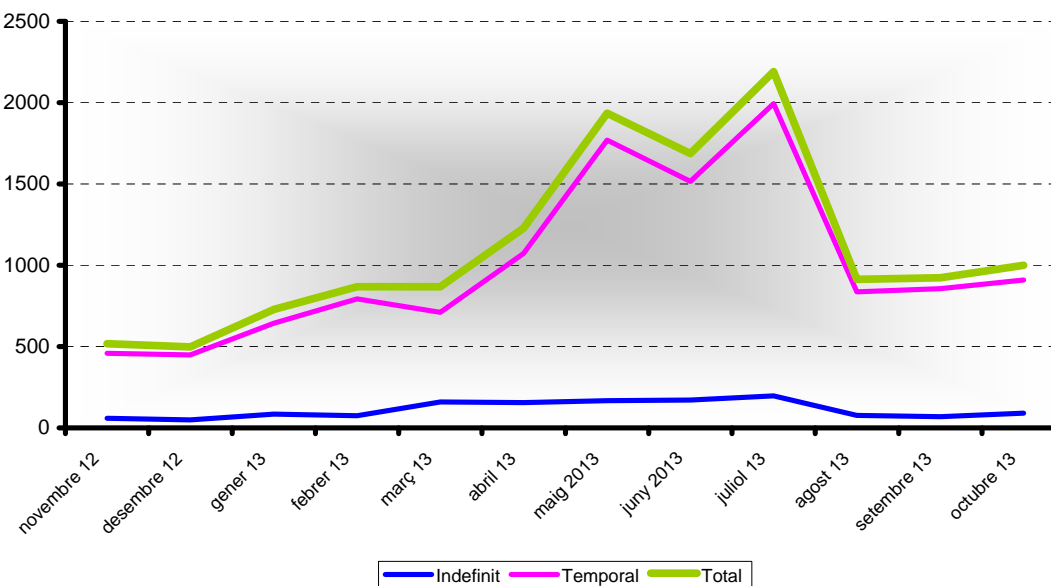
Fonts: ** - Ajuntament de Lloret de Mar, a partir de les dades de l'Observatori del Departament d'Empresa i Ocupació

4.2 Contractes formalitzats a Lloret de Mar mensuals



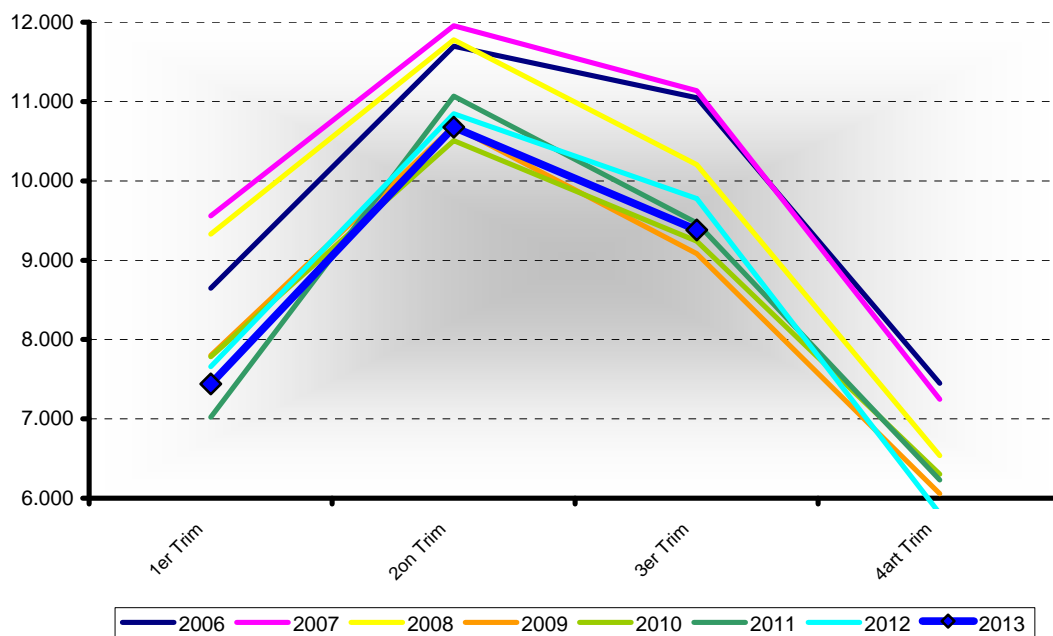
Fonts: ** - Ajuntament de Lloret de Mar, a partir de les dades de l'Observatori del Departament d'Empresa i Ocupació

4.3 Contractes formalitzats a Lloret de Mar mensuals, segons modalitat



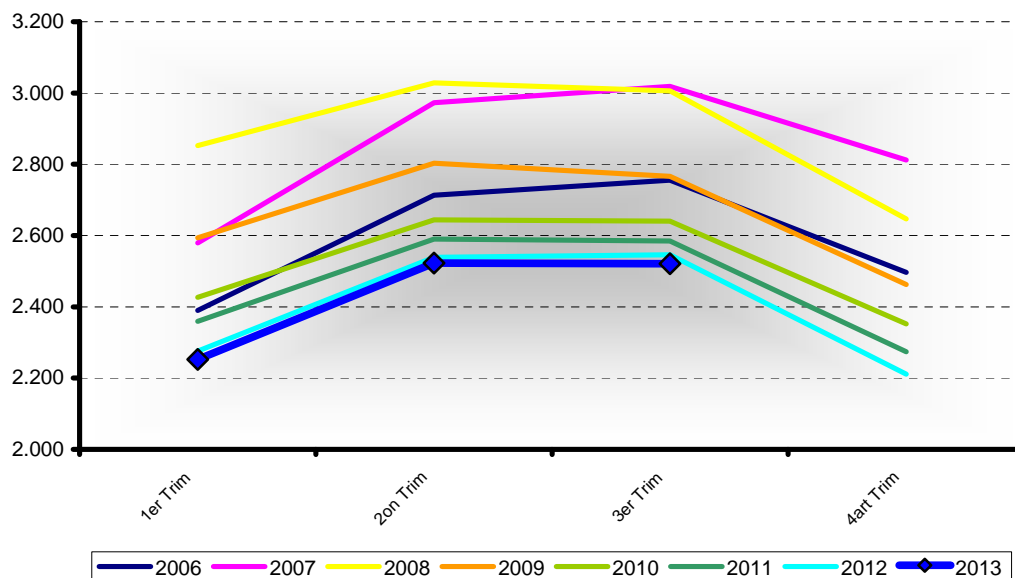
Fonts: ** - Ajuntament de Lloret de Mar, a partir de les dades de l'Observatori del Departament d'Empresa i Ocupació

4.4 Afiliació al Règim General de la Seguretat Social a Lloret de Mar, valors absoluts, per trimestre



Fonts: ** - Ajuntament de Lloret de Mar, a partir de les dades de l'Observatori del Departament d'Empresa i Ocupació

4.5 Afiliació al Règim Autònom de la Seguretat Social a Lloret de Mar, valors absoluts, per trimestre



Fonts: ** - Ajuntament de Lloret de Mar, a partir de les dades de l'Observatori del Departament d'Empresa i Ocupació

V Annex

Atur registrat (font: Observatori del Departament d'Empresa i Ocupació)

Demandes d'ocupació que estan actives l'últim dia laborable de cada mes i que compleixen els criteris estadístics per mesurar l'atur registrat. Es corresponen a les persones registrades a les oficines de treball del Servei d'Ocupació de Catalunya (SOC) com a aturades l'últim dia laborable de cada mes. Juntament amb les persones demandants d'ocupació no aturades, formen el total de demandes d'ocupació pendents.

Demandants d'ocupació (font: Observatori del Departament d'Empresa i Ocupació)

Treballadors que s'inscriuen en els serveis públics d'ocupació per a la recerca d'una ocupació o millorar la que ja posseeixen (intermediació laboral), per rebre altres serveis alienes a la intermediació (orientació, formació) o perquè s'hi ha d'inscriure obligatòriament per percebre una prestació contributiva o un subsidi. Es classifiquen en dos grups: atur registrat i demandes de persones no aturades.

Enquesta de Població Activa (font: IDESCAT)

L'Enquesta de Població Activa (EPA) és una investigació per mostreig de caràcter continu duta a terme per l'INE a tot el territori espanyol, que s'adreça a la població que resideix en habitatges familiars. La seva finalitat fonamental és conèixer les característiques de la població en relació amb el mercat de treball.

Contracte laboral (font: Observatori del Departament d'Empresa i Ocupació)

El contracte de treball és la formalització de la relació laboral entre l'empresari i el treballador mitjançant el qual el treballador s'obliga a desenvolupar serveis per compte de l'empresari i sota la seva direcció, a canvi d'una retribució. Us presentem informació per modalitat, edat, sexe, sector d'activitat i territori.

Taxa d'atur registrat

Divisió entre atur registrat i població activa estimada expressat en percentatge.

Afiliació a la Seguretat Social (font: Observatori del Departament d'Empresa i Ocupació)

L'afiliació és el reconeixement oficial per part de la Tresoreria General de la Seguretat Social de la inclusió de les persones en el sistema de Seguretat Social. Les xifres d'afiliació fan referència a la població treballadora afiliada i en situació d'alta o assimilada a l'alta.

Població activa local estimada (font: Diputació de Girona)

Població activa anual (de 2004 en endavant) estimada a partir de la població potencialment activa del padró per edats i sexe de cada any i la mitjana anual de les taxes d'activitat per edats i sexe de l'Enquesta de Població Activa (EPA) de la província de Girona. Les taxes per edat i sexe de l'EPA es multipliquen pel padró per edat i sexe i s'obté la població activa local estimada de cada municipi. El total comarcal, provincial o de qualsevol agrupació s'obté per la suma dels municipis, i també el total de cada municipi s'obté per la suma d'homes i dones.

Població activa local estimada a Lloret (any 2012, font Diputació de Girona)

TOTAL	24.208
HOMES	13.687
DONES	10.521

Població activa local estimada a La Selva (any 2012, font Diputació de Girona)

TOTAL	95.352
HOMES	52.889
DONES	42.463

Població activa província de Girona (mitja 2012, font IDESCAT, en milers)

TOTAL	388,9
HOMES	208,7
DONES	180,2

Població activa a Catalunya (mitja any 2012, font IDESCAT, en milers)

TOTAL	3.735,2
HOMES	1.988,6
DONES	1.746,6