

Nota Informativa

Desembre 2013



Servei d'Ocupació Municipal

Atur Registrat

Contractació

Afiliació a la Seguretat Social

Secció Promoció Econòmica

Servei d'Ocupació Municipal

Ajuntament Lloret de Mar



**Ajuntament de
Lloret de Mar**

Promoció Econòmica

Índex

I Resum numèric

1. Atur registrat

- 1.1 Atur registrat a Lloret de Mar, desembre 2013, segons sexe
- 1.2 Comparativa atur registrat, desembre 2013, segons àmbit geogràfic
- 1.3 Atur registrat a Lloret de Mar, desembre 2013, segons edat
- 1.4 Atur registrat a Lloret de Mar, desembre 2013, segons sector
- 1.5 Taxa d'atur registrat a Lloret de Mar, desembre 2013, segons sexe
- 1.6 Comparativa taxa d'atur registrat, desembre 2013, segons àmbit geogràfic
- 1.7 Atur registrat d'estrangers a Lloret de Mar, desembre 2013, segons sexe

II Contractació

- 2.1 Contractes formalitzats a Lloret de Mar, desembre 2013, segons modalitat
- 2.2 Comparativa contractes formalitzats, desembre 2013, segons àmbit geogràfic
- 2.3 Contractes formalitzats a Lloret de Mar. Gener - desembre 2013, segons modalitat
- 2.4 Comparativa contractes formalitzats. Gener - desembre 2013, segons àmbit geogràfic
- 2.5 Contractes formalitzats a Lloret de Mar, desembre 2013, segons sexe
- 2.6 Contractes indefinits formalitzats a Lloret de Mar, desembre 2013, segons sexe
- 2.7 Contractes temporals formalitzats a Lloret de Mar, desembre 2013, segons sexe

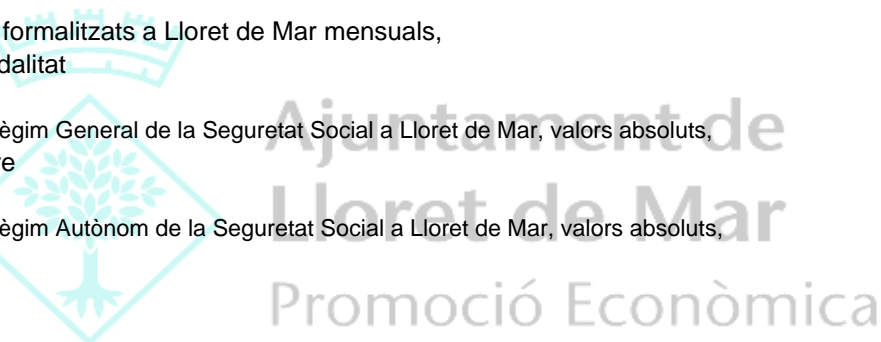
III Afiliació a la Seguretat Social

- 3.1 Afiliació a la Seguretat Social a Lloret de Mar, III trimestre 2013, segons règim
- 3.2 Afiliació al Règim General de la Seguretat Social a Lloret de Mar, III trimestre 2013, segons grandària empresa
- 3.3 Afiliació al Règim General de la Seguretat Social a Lloret de Mar, III trimestre 2013, segons sector econòmic
- 3.4 Afiliació al Règim Autònom de la Seguretat Social a Lloret de Mar, III trimestre 2013, segons sector econòmic

IV Gràfics

- 4.1 Evolució mensual de l'atur registrat a Lloret de Mar
- 4.2 Contractes formalitzats a Lloret de Mar mensuals
- 4.3 Contractes formalitzats a Lloret de Mar mensuals, segons modalitat
- 4.4 Afiliació al Règim General de la Seguretat Social a Lloret de Mar, valors absoluts, per trimestre
- 4.5 Afiliació al Règim Autònom de la Seguretat Social a Lloret de Mar, valors absoluts, per trimestre

V Annex



1.1 Atur registrat a Lloret de Mar, desembre 2013, segons sexe

Sexe **	Atur registrat		Variació abs.	% Variació	
	Valor	% vertical	Mes anterior	Mes anterior	desemb. 2012
Homes	1.564	50,1%	-7	-0,4% ●	2,2% ●
Dones	1.555	49,9%	40	2,6% ●	5,9% ●
Total	3.119	100%	33	1,1%●	4,0%●

Fonts: ** - Ajuntament de Lloret de Mar, a partir de les dades de l'Observatori del Departament d'Empresa i Ocupació

1.2 Comparativa atur registrat, desembre 2013, segons àmbit geogràfic

Àmbit geogràfic **	Atur registrat		Variació abs.	% Variació	
	Valor	% vertical	Mes anterior	Mes anterior	desemb. 2012
Lloret de Mar	3.119	0,5%	33	1,1% ●	4,0% ●
La Selva	14.289	2,3%	-199	-1,4% ●	-0,3% ●
Província Girona	58.781	9,4%	-853	-1,4% ●	-1,9% ●
Total Catalunya	624.872	100%	-13.472	-2,1%●	-3,4%●

Fonts: ** - Ajuntament de Lloret de Mar, a partir de les dades de l'Observatori del Departament d'Empresa i Ocupació

1.3 Atur registrat a Lloret de Mar, desembre 2013, segons edat

Edat **	Atur registrat		Variació abs.	% Variació	
	Valor	% vertical	Mes anterior	Mes anterior	desemb. 2012
<20	34	1,1%	-6	-15,0% ●	-2,9% ●
>=20 a <25	232	7,4%	-16	-6,5% ●	-3,3% ●
>=25 a <30	303	9,7%	-4	-1,3% ●	3,1% ●
>=30 a <45	1.307	41,9%	28	2,2% ●	3,5% ●
>=45	1.243	39,9%	31	2,6% ●	6,5% ●
Total	3.119	100%	33	1,1%●	4,0%●

Fonts: ** - Ajuntament de Lloret de Mar, a partir de les dades del Departament de Treball

1.4 Atur registrat a Lloret de Mar, desembre 2013, segons sector

Sector **	Atur registrat		Variació abs.	% Variació	
	Valor	% vertical	Mes anterior	Mes anterior	desemb. 2012
Agricultura	24	0,8%	1	4,3% ●	50,0% ●
Indústria	174	5,6%	4	2,4% ●	4,2% ●
Construcció	326	10,5%	2	0,6% ●	-18,1% ●
Serveis	2.487	79,7%	25	1,0% ●	6,5% ●
Sense Ocupació Anterior	108	3,5%	1	0,9% ●	31,7% ●
Total	3.119	100%	33	1,1%●	4,0%●

Fonts: ** - Ajuntament de Lloret de Mar, a partir de les dades del Departament de Treball

1.5 Taxa d'atur registrat* a Lloret de Mar, desembre 2013, segons sexe

Sexe **	Taxa d'atur registrat	
	desembre	Mes anterior
Homes	11,4%	11,5%
Dones	14,8%	14,4%
Total	12,9%	12,7%

Fonts: ** - Ajuntament de Lloret de Mar, a partir de les dades de l'Observatori del Departament d'Empresa i Ocupació

* - Població activa local estimada, font Diputació de Girona

1.6 Comparativa taxa d'atur registrat*, desembre 2013, segons àmbit geogràfic

Àmbit geogràfic **	Taxa d'atur registrat	
	desembre	Mes anterior
Lloret de Mar	12,9%	12,7%
La Selva	15,0%	15,2%

Fonts: ** - Ajuntament de Lloret de Mar, a partir de les dades de l'Observatori del Departament d'Empresa i Ocupació

* - Població activa local estimada, font Diputació de Girona

1.7 Atur registrat d'estrangers a Lloret de Mar, desembre 2013, segons sexe

Sexe **	Atur registrat		Variació abs.		desemb. 2012
	Valor	% vertical	Mes anterior	% Variació	
Homes	591	51,6%	19	3,3%•	3,9%•
Dones	555	48,4%	33	6,3%•	8,4%•
Total	1.146	100%	52	4,8%•	6,0%•

Fonts: ** - Ajuntament de Lloret de Mar, a partir de les dades de l'Observatori del Departament d'Empresa i Ocupació

2.1 Contractes formalitzats a Lloret de Mar, desembre 2013, segons modalitat

Modalitat **	contractacions		Variació abs.	% Variació	
	Valor	% vertical	Mes anterior	Mes anterior	desemb. 2012
Indefinits	51	8,7%	-9	-15,0% ●	4,1% ●
Temporals	532	91,3%	-54	-9,2% ●	18,5% ●
Total	583	100%	-63	-9,8% ●	17,1% ●

Fonts: ** - Ajuntament de Lloret de Mar, a partir de les dades de l'Observatori del Departament d'Empresa i Ocupació

2.2 Comparativa contractes formalitzats, desembre 2013, segons àmbit geogràfic

Àmbit geogràfic **	Contractacions		Variació abs.	% Variació	
	Valor	% vertical	Mes anterior	Mes anterior	desemb. 2012
Lloret de Mar	583	0,4%	-63	-9,8% ●	17,1% ●
La Selva	2.246	1,4%	-366	-14,0% ●	15,4% ●
Província Girona	11.971	7,2%	-1.852	-13,4% ●	12,3% ●
Total Catalunya	165.883	100%	-5.925	-3,4% ●	15,3% ●

Fonts: ** - Ajuntament de Lloret de Mar, a partir de les dades de l'Observatori del Departament d'Empresa i Ocupació

2.3 Contractes formalitzats a Lloret de Mar. Gener - desembre 2013, segons modalitat

Modalitat **	Contractacions		% Variació		
	Any 2012	g.-d. 2013	2012/2011	12 mesos	g.-d.
Indefinits	1.173	1.355	-11,2% ●	14,5% ●	15,5% ●
Temporals	11.273	12.218	-6,0% ●	6,9% ●	8,4% ●
Total	12.446	13.573	-6,5% ●	7,7% ●	9,1% ●

Fonts: ** - Ajuntament de Lloret de Mar, a partir de les dades de l'Observatori del Departament d'Empresa i Ocupació

2.4 Comparativa contractes formalitzats. Gener - desembre 2013, segons àmbit geogràfic

Àmbit geogràfic **	Contractacions		% Variació		
	Any 2012	g.-d. 2013	2012/2011	12 mesos	g.-d.
Lloret de Mar	12.446	13.573	-6,5% ●	7,7% ●	9,1% ●
La Selva	39.241	41.081	-4,6% ●	3,3% ●	4,7% ●
Província Girona	180.854	195.047	-3,9% ●	6,8% ●	7,8% ●
Total Catalunya	2.048.430	2.160.954	-4,2% ●	3,6% ●	5,5% ●

Fonts: ** - Ajuntament de Lloret de Mar, a partir de les dades de l'Observatori del Departament d'Empresa i Ocupació

2.5 Contractes formalitzats a Lloret de Mar, desembre 2013, segons sexe

Sexe **	Contractacions		Variació abs.	% Variació	
	Valor	% vertical	Mes anterior	Mes anterior	desemb. 2012
Homes	369	63,3%	17	4,8% ●	30,9% ●
Dones	214	36,7%	-80	-27,2% ●	-0,9% ●
Total	583	100%	-63	-9,8% ●	17,1% ●

Fonts: ** - Ajuntament de Lloret de Mar, a partir de les dades de l'Observatori del Departament d'Empresa i Ocupació

2.6 Contractes indefinits formalitzats a Lloret de Mar, desembre 2013, segons sexe

Sexe **	Contractacions		Variació abs.	% Variació	
	Valor	% vertical	Mes anterior	Mes anterior	desemb. 2012
Homes	31	60,8%	-2	-6,1% ●	19,2% ●
Dones	20	39,2%	-7	-25,9% ●	-13,0% ●
Total	51	100%	-9	-15,0% ●	4,1% ●

Fonts: ** - Ajuntament de Lloret de Mar, a partir de les dades de l'Observatori del Departament d'Empresa i Ocupació

2.7 Contractes temporals formalitzats a Lloret de Mar, desembre 2013, segons sexe

Sexe **	Contractacions		Variació abs.	% Variació	
	Valor	% vertical	Mes anterior	Mes anterior	desembre 2012
Homes	338	63,5%	19	6,0% ●	32,0% ●
Dones	194	36,5%	-73	-27,3% ●	0,5% ●
Total	532	100%	-54	-9,2% ●	18,5% ●

Fonts: ** - Ajuntament de Lloret de Mar, a partir de les dades de l'Observatori del Departament d'Empresa i Ocupació

3.1 Afil·iació a la Seguretat Social a Lloret de Mar, III trimestre 2013, segons règim

Modalitat **	Afil·iacions		Variació abs.	% Variació	
	Valor	% vertical	II trim. 2013	II trim. 2013	III trim. 2012
General *	9.380	78,8%	-1.295	-12,1% ●	-4,0% ●
Autònom	2.521	21,2%	-2	-0,1% ●	-1,0% ●
Total	11.901	100%	-1.297	-9,8% ●	-3,4% ●

* Centres de cotització del Règim General **1.513**

Fons: ** - Ajuntament de Lloret de Mar, a partir de les dades de l'Observatori del Departament d'Empresa i Ocupació

3.2 Afil·iació al Règim General de la Seguretat Social a Lloret de Mar, III trimestre 2013, segons grandària empresa

Grandària empresa **	Afil·iacions		Variació abs.	% Variació	
	Valor	% vertical	II trim. 2013	II trim. 2013	III trim. 2012
Fins a 50 treballadors	6.695	71,4%	-548	-7,6% ●	-1,52% ●
De 51 a 250 treballadors	2.416	25,8%	-393	-14,0% ●	-0,8% ●
251 i més treballadors	269	2,9%	-354	-56,8% ●	-50,4% ●
Total	9.380	100%	-1.295	-12,1% ●	-4,0% ●

Fons: ** - Ajuntament de Lloret de Mar, a partir de les dades de l'Observatori del Departament d'Empresa i Ocupació

3.3 Afil·iació al Règim General de la Seguretat Social a Lloret de Mar, III trimestre 2013, segons sector econòmic

Sector econòmic **	Afil·iacions		Variació abs.	% Variació	
	Valor	% vertical	II trim. 2013	II trim. 2013	III trim. 2012
Agricultura i Indústria	244	2,6%	-23	-8,6% ●	-6,5% ●
Construcció	551	5,9%	-67	-10,8% ●	-16,0% ●
Serveis	8.585	91,5%	-1.205	-12,3% ●	-3,1% ●
Total	9.380	100%	-1.295	-12,1% ●	-4,0% ●

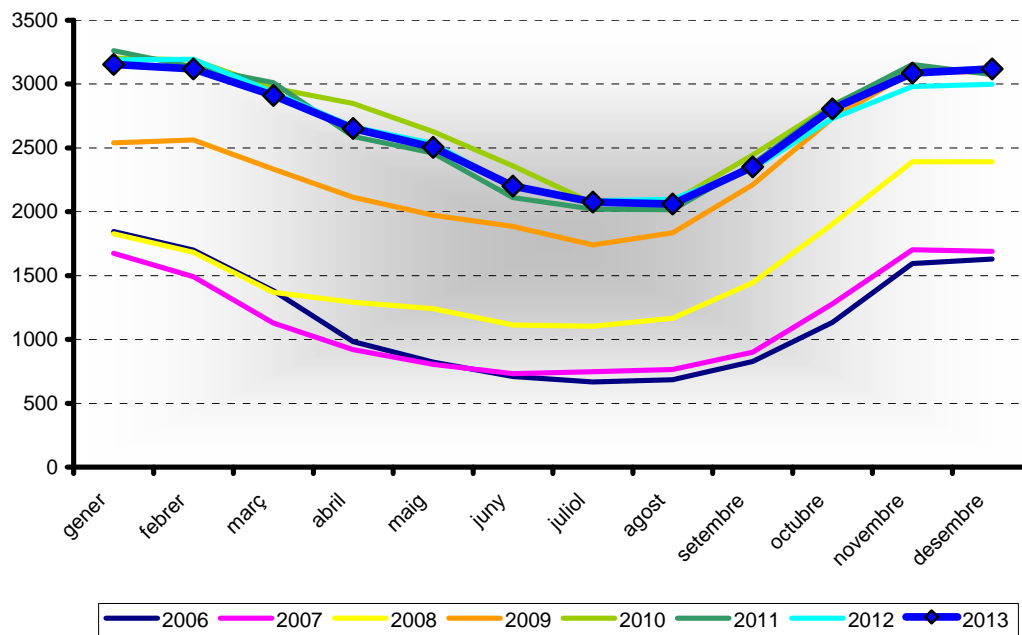
Fons: ** - Ajuntament de Lloret de Mar, a partir de les dades de l'Observatori del Departament d'Empresa i Ocupació

3.4 Afil·iació al Règim Autònom de la Seguretat Social a Lloret de Mar, III trimestre 2013, segons sector econòmic

Sector econòmic **	Afil·iacions		Variació abs.	% Variació	
	Valor	% vertical	II trim. 2013	II trim. 2013	III trim. 2012
Agricultura i Indústria	92	3,6%	-13	-12,4% ●	-7,1% ●
Construcció	310	12,3%	-4	-1,3% ●	-8,0% ●
Serveis	2.119	84,1%	15	0,7% ●	0,4% ●
Total	2.521	100%	-2	-0,1% ●	-1,0% ●

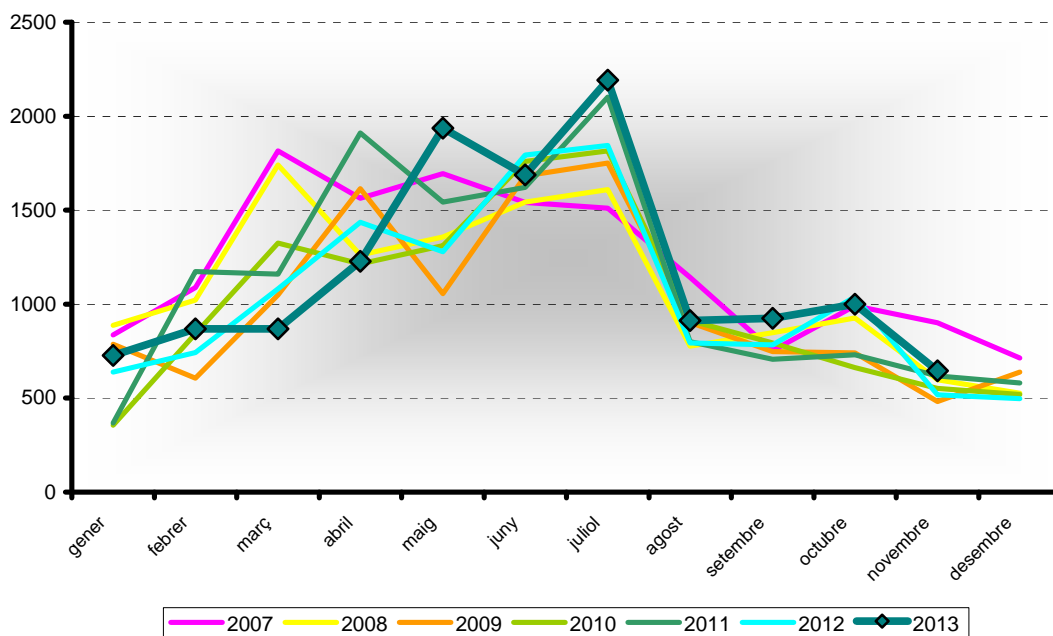
Fons: ** - Ajuntament de Lloret de Mar, a partir de les dades de l'Observatori del Departament d'Empresa i Ocupació

4.1 Evolució mensual de l'atur registrat a Lloret de Mar (valors absoluts)



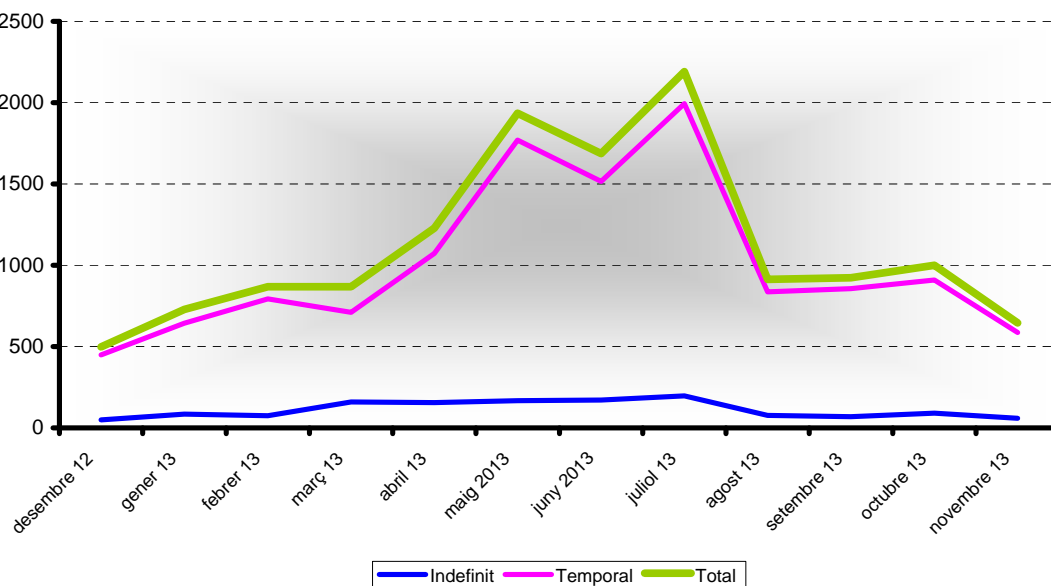
Fonts: ** - Ajuntament de Lloret de Mar, a partir de les dades de l'Observatori del Departament d'Empresa i Ocupació

4.2 Contractes formalitzats a Lloret de Mar mensuals



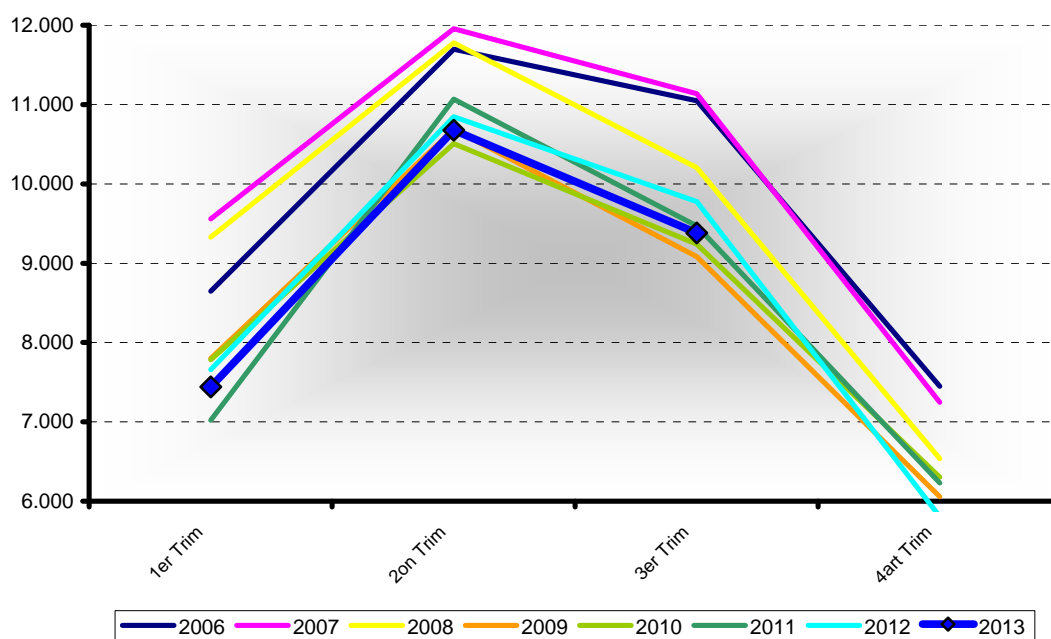
Fonts: ** - Ajuntament de Lloret de Mar, a partir de les dades de l'Observatori del Departament d'Empresa i Ocupació

4.3 Contractes formalitzats a Lloret de Mar mensuals, segons modalitat



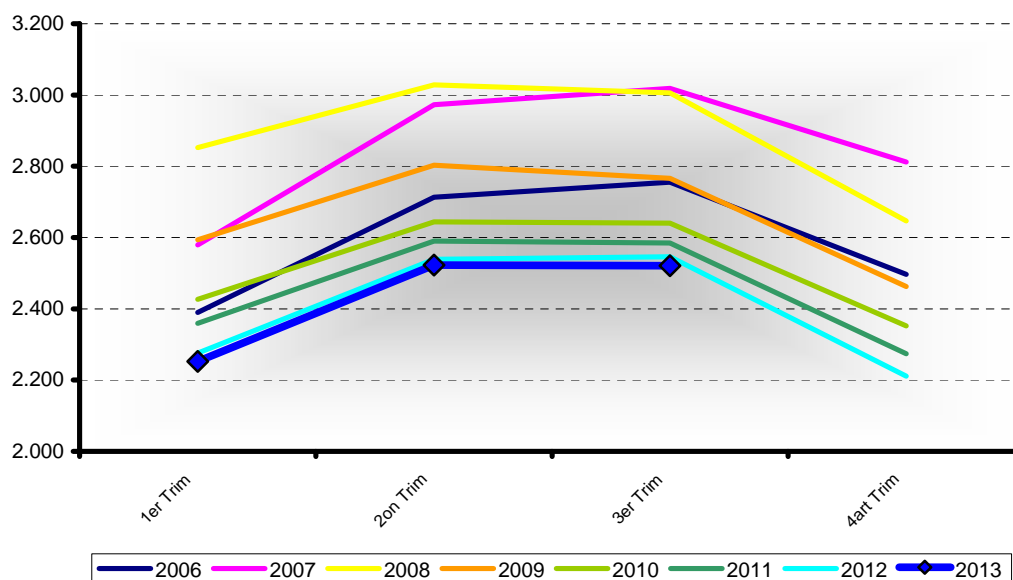
Fonts: ** - Ajuntament de Lloret de Mar, a partir de les dades de l'Observatori del Departament d'Empresa i Ocupació

4.4 Afiliació al Règim General de la Seguretat Social a Lloret de Mar, valors absoluts, per trimestre



Fonts: ** - Ajuntament de Lloret de Mar, a partir de les dades de l'Observatori del Departament d'Empresa i Ocupació

4.5 Afiliació al Règim Autònom de la Seguretat Social a Lloret de Mar, valors absoluts, per trimestre



Fonts: ** - Ajuntament de Lloret de Mar, a partir de les dades de l'Observatori del Departament d'Empresa i Ocupació

V Annex

Atur registrat (font: Observatori del Departament d'Empresa i Ocupació)

Demandes d'ocupació que estan actives l'últim dia laborable de cada mes i que compleixen els criteris estadístics per mesurar l'atur registrat. Es corresponen a les persones registrades a les oficines de treball del Servei d'Ocupació de Catalunya (SOC) com a aturades l'últim dia laborable de cada mes. Juntament amb les persones demandants d'ocupació no aturades, formen el total de demandes d'ocupació pendents.

Demandants d'ocupació (font: Observatori del Departament d'Empresa i Ocupació)

Treballadors que s'inscriuen en els serveis públics d'ocupació per a la recerca d'una ocupació o millorar la que ja posseeixen (intermediació laboral), per rebre altres serveis alienes a la intermediació (orientació, formació) o perquè s'hi ha d'inscriure obligatòriament per percebre una prestació contributiva o un subsidi. Es classifiquen en dos grups: atur registrat i demandes de persones no aturades.

Enquesta de Població Activa (font: IDESCAT)

L'Enquesta de Població Activa (EPA) és una investigació per mostreig de caràcter continu duta a terme per l'INE a tot el territori espanyol, que s'adreça a la població que resideix en habitatges familiars. La seva finalitat fonamental és conèixer les característiques de la població en relació amb el mercat de treball.

Contracte laboral (font: Observatori del Departament d'Empresa i Ocupació)

El contracte de treball és la formalització de la relació laboral entre l'empresari i el treballador mitjançant el qual el treballador s'obliga a desenvolupar serveis per compte de l'empresari i sota la seva direcció, a canvi d'una retribució. Us presentem informació per modalitat, edat, sexe, sector d'activitat i territori.

Taxa d'atur registrat

Divisió entre atur registrat i població activa estimada expressat en percentatge.

Afiliació a la Seguretat Social (font: Observatori del Departament d'Empresa i Ocupació)

L'afiliació és el reconeixement oficial per part de la Tresoreria General de la Seguretat Social de la inclusió de les persones en el sistema de Seguretat Social. Les xifres d'afiliació fan referència a la població treballadora afiliada i en situació d'alta o assimilada a l'alta.

Població activa local estimada (font: Diputació de Girona)

Població activa anual (de 2004 en endavant) estimada a partir de la població potencialment activa del padró per edats i sexe de cada any i la mitjana anual de les taxes d'activitat per edats i sexe de l'Enquesta de Població Activa (EPA) de la província de Girona. Les taxes per edat i sexe de l'EPA es multipliquen pel padró per edat i sexe i s'obté la població activa local estimada de cada municipi. El total comarcal, provincial o de qualsevol agrupació s'obté per la suma dels municipis, i també el total de cada municipi s'obté per la suma d'homes i dones.

Població activa local estimada a Lloret (any 2012, font Diputació de Girona)

TOTAL	24.208
HOMES	13.687
DONES	10.521

Població activa local estimada a La Selva (any 2012, font Diputació de Girona)

TOTAL	95.352
HOMES	52.889
DONES	42.463

Població activa província de Girona (mitja 2012, font IDESCAT, en milers)

TOTAL	388,9
HOMES	208,7
DONES	180,2

Població activa a Catalunya (mitja any 2012, font IDESCAT, en milers)

TOTAL	3.735,2
HOMES	1.988,6
DONES	1.746,6