

Nota Informativa

Juny 2014



Servei d'Ocupació Municipal

Atur Registrat

Contractació

Afiliació a la Seguretat Social

Secció Promoció Econòmica

Servei d'Ocupació Municipal

Ajuntament Lloret de Mar



**Ajuntament de
Lloret de Mar**
Promoció Econòmica

Índex

I Resum numèric

1. Atur registrat

- 1.1 Atur registrat a Lloret de Mar, juny 2014, segons sexe
- 1.2 Comparativa atur registrat, juny 2014, segons àmbit geogràfic
- 1.3 Atur registrat a Lloret de Mar, juny 2014, segons edat
- 1.4 Atur registrat a Lloret de Mar, juny 2014, segons sector
- 1.5 Taxa d'atur registrat a Lloret de Mar, juny 2014, segons sexe
- 1.6 Comparativa taxa d'atur registrat, juny 2014, segons àmbit geogràfic
- 1.7 Atur registrat d'estrangers a Lloret de Mar, juny 2014, segons sexe

II Contractació

- 2.1 Contractes formalitzats a Lloret de Mar, juny 2014, segons modalitat
- 2.2 Comparativa contractes formalitzats, juny 2014, segons àmbit geogràfic
- 2.3 Contractes formalitzats a Lloret de Mar. Gener - juny 2014, segons modalitat
- 2.4 Comparativa contractes formalitzats. Gener - juny 2014, segons àmbit geogràfic
- 2.5 Contractes formalitzats a Lloret de Mar, juny 2014, segons sexe
- 2.6 Contractes indefinits formalitzats a Lloret de Mar, juny 2014, segons sexe
- 2.7 Contractes temporals formalitzats a Lloret de Mar, juny 2014, segons sexe

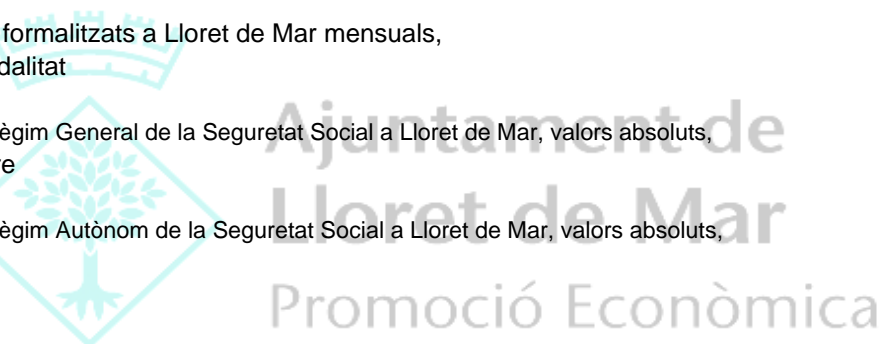
III Afiliació a la Seguretat Social

- 3.1 Afiliació a la Seguretat Social a Lloret de Mar, I trimestre 2014, segons règim
- 3.2 Afiliació al Règim General de la Seguretat Social a Lloret de Mar, I trimestre 2014, segons grandària empresa
- 3.3 Afiliació al Règim General de la Seguretat Social a Lloret de Mar, I trimestre 2014, segons sector econòmic
- 3.4 Afiliació al Règim Autònom de la Seguretat Social a Lloret de Mar, I trimestre 2014, segons sector econòmic

IV Gràfics

- 4.1 Evolució mensual de l'atur registrat a Lloret de Mar
- 4.2 Contractes formalitzats a Lloret de Mar mensuals
- 4.3 Contractes formalitzats a Lloret de Mar mensuals, segons modalitat
- 4.4 Afiliació al Règim General de la Seguretat Social a Lloret de Mar, valors absoluts, per trimestre
- 4.5 Afiliació al Règim Autònom de la Seguretat Social a Lloret de Mar, valors absoluts, per trimestre

V Annex



1.1 Atur registrat a Lloret de Mar, juny 2014, segons sexe

Sexe **	Atur registrat		Variació abs.	% Variació	
	Valor	% vertical	Mes anterior	Mes anterior	juny 2013
Homes	1.039	50,8%	-164	-13,6% ●	-11,6% ●
Dones	1.008	49,2%	-185	-15,5% ●	-1,9% ●
Total	2.047	100%	-349	-14,6%●	-7,0%●

Fonts: ** - Ajuntament de Lloret de Mar, a partir de les dades de l'Observatori del Departament d'Empresa i Ocupació

1.2 Comparativa atur registrat, juny 2014, segons àmbit geogràfic

Àmbit geogràfic **	Atur registrat		Variació abs.	% Variació	
	Valor	% vertical	Mes anterior	Mes anterior	juny 2013
Lloret de Mar	2.047	0,4%	-349	-14,6% ●	-7,0% ●
La Selva	11.728	2,1%	-860	-6,8% ●	-7,7% ●
Província Girona	49.361	8,7%	-3.249	-6,2% ●	-8,0% ●
Total Catalunya	570.214	100%	-22.090	-3,7%●	-7,6%●

Fonts: ** - Ajuntament de Lloret de Mar, a partir de les dades de l'Observatori del Departament d'Empresa i Ocupació

1.3 Atur registrat a Lloret de Mar, juny 2014, segons edat

Edat **	Atur registrat		Variació abs.	% Variació	
	Valor	% vertical	Mes anterior	Mes anterior	juny 2013
<20	27	1,3%	1	3,8% ●	3,8% ●
>=20 a <25	95	4,6%	-49	-34,0% ●	-24,0% ●
>=25 a <30	138	6,7%	-45	-24,6% ●	-14,3% ●
>=30 a <45	754	36,8%	-148	-16,4% ●	-10,2% ●
>=45	1.033	50,5%	-108	-9,5% ●	-1,6% ●
Total	2.047	100%	-349	-14,6%●	-7,0%●

Fonts: ** - Ajuntament de Lloret de Mar, a partir de les dades del Departament de Treball

1.4 Atur registrat a Lloret de Mar, juny 2014, segons sector

Sector **	Atur registrat		Variació abs.	% Variació	
	Valor	% vertical	Mes anterior	Mes anterior	juny 2013
Agricultura	16	0,8%	-4	-20,0% ●	-23,8% ●
Indústria	142	6,9%	-20	-12,3% ●	-9,0% ●
Construcció	296	14,5%	-7	-2,3% ●	-13,2% ●
Serveis	1.456	71,1%	-319	-18,0% ●	-7,2% ●
Sense Ocupació Anterior	137	6,7%	1	0,7% ●	19,1% ●
Total	2.047	100%	-349	-14,6%●	-7,0%●

Fonts: ** - Ajuntament de Lloret de Mar, a partir de les dades del Departament de Treball

1.5 Taxa d'atur registrat* a Lloret de Mar, juny 2014, segons sexe

Sexe **	Taxa d'atur registrat	
	juny	Mes anterior
Homes	7,8%	9,0%
Dones	9,3%	11,0%
Total	8,5%	9,9%

Fonts: ** - Ajuntament de Lloret de Mar, a partir de les dades de l'Observatori del Departament d'Empresa i Ocupació

* - Població activa local estimada, font Diputació de Girona

1.6 Comparativa taxa d'atur registrat*, juny 2014, segons àmbit geogràfic

Àmbit geogràfic **	Taxa d'atur registrat	
	juny	Mes anterior
Lloret de Mar	8,5%	9,9%
La Selva	12,3%	13,2%

Fonts: ** - Ajuntament de Lloret de Mar, a partir de les dades de l'Observatori del Departament d'Empresa i Ocupació

* - Població activa local estimada, font Diputació de Girona

1.7 Atur registrat d'estrangers a Lloret de Mar, juny 2014, segons sexe

Sexe **	Atur registrat		Variació abs.		juny 2013
	Valor	% vertical	Mes anterior	% Variació	
Homes	378	54,0%	-54	-12,5%●	-10,4%●
Dones	322	46,0%	-61	-15,9%●	3,5%●
Total	700	100%	-115	-14,1%●	-4,5%●

Fonts: ** - Ajuntament de Lloret de Mar, a partir de les dades de l'Observatori del Departament d'Empresa i Ocupació

2.1 Contractes formalitzats a Lloret de Mar, juny 2014, segons modalitat

Modalitat **	contractacions		Variació abs.	% Variació	
	Valor	% vertical	Mes anterior	Mes anterior	juny 2013
Indefinits	164	8,8%	-33	-16,8% ●	-4,7% ●
Temporals	1.692	91,2%	293	20,9% ●	11,7% ●
Total	1.856	100%	260	16,3% ●	10,0% ●

Fonts: ** - Ajuntament de Lloret de Mar, a partir de les dades de l'Observatori del Departament d'Empresa i Ocupació

2.2 Comparativa contractes formalitzats, juny 2014, segons àmbit geogràfic

Àmbit geogràfic **	Contractacions		Variació abs.	% Variació	
	Valor	% vertical	Mes anterior	Mes anterior	juny 2013
Lloret de Mar	1.856	0,8%	260	16,3% ●	10,0% ●
La Selva	5.524	2,4%	840	17,9% ●	20,2% ●
Província Girona	25.330	11,1%	5.715	29,1% ●	19,7% ●
Total Catalunya	227.619	100%	20.215	9,7% ●	16,6% ●

Fonts: ** - Ajuntament de Lloret de Mar, a partir de les dades de l'Observatori del Departament d'Empresa i Ocupació

2.3 Contractes formalitzats a Lloret de Mar. Gener - juny 2014, segons modalitat

Modalitat **	Contractacions		% Variació		
	Any 2013	g.-j. 2014	2013/2012	12 mesos	g.-j.
Indefinits	1.355	842	15,5% ●	12,7% ●	3,6% ●
Temporals	12.218	6.696	8,4% ●	4,9% ●	3,0% ●
Total	13.573	7.538	9,1% ●	5,6% ●	3,0% ●

Fonts: ** - Ajuntament de Lloret de Mar, a partir de les dades de l'Observatori del Departament d'Empresa i Ocupació

2.4 Comparativa contractes formalitzats. Gener - juny 2014, segons àmbit geogràfic

Àmbit geogràfic **	Contractacions		% Variació		
	Any 2013	g.-j. 2014	2013/2012	12 mesos	g.-j.
Lloret de Mar	13.573	7.538	9,1% ●	5,6% ●	3,0% ●
La Selva	41.081	23.560	4,7% ●	8,4% ●	13,5% ●
Província Girona	195.047	107.127	7,8% ●	11,1% ●	16,3% ●
Total Catalunya	2.160.954	1.152.420	5,5% ●	8,9% ●	13,4% ●

Fonts: ** - Ajuntament de Lloret de Mar, a partir de les dades de l'Observatori del Departament d'Empresa i Ocupació

2.5 Contractes formalitzats a Lloret de Mar, juny 2014, segons sexe

Sexe **	Contractacions		Variació abs.	% Variació	
	Valor	% vertical	Mes anterior	Mes anterior	juny 2013
Homes	962	51,8%	122	14,5% ●	14,7% ●
Dones	894	48,2%	138	18,3% ●	5,4% ●
Total	1.856	100%	260	16,3% ●	10,0% ●

Fonts: ** - Ajuntament de Lloret de Mar, a partir de les dades de l'Observatori del Departament d'Empresa i Ocupació

2.6 Contractes indefinits formalitzats a Lloret de Mar, juny 2014, segons sexe

Sexe **	Contractacions		Variació abs.	% Variació	
	Valor	% vertical	Mes anterior	Mes anterior	juny 2013
Homes	88	53,7%	-35	-28,5% ●	-8,3% ●
Dones	76	46,3%	2	2,7% ●	0,0% ●
Total	164	100%	-33	-16,8% ●	-4,7% ●

Fonts: ** - Ajuntament de Lloret de Mar, a partir de les dades de l'Observatori del Departament d'Empresa i Ocupació

2.7 Contractes temporals formalitzats a Lloret de Mar, juny 2014, segons sexe

Sexe **	Contractacions		Variació abs.	% Variació	
	Valor	% vertical	Mes anterior	Mes anterior	juny 2013
Homes	874	51,7%	157	21,9% ●	17,6% ●
Dones	818	48,3%	136	19,9% ●	6,0% ●
Total	1.692	100%	293	20,9% ●	11,7% ●

Fonts: ** - Ajuntament de Lloret de Mar, a partir de les dades de l'Observatori del Departament d'Empresa i Ocupació

3.1 Afiliació a la Seguretat Social a Lloret de Mar, I trimestre 2014, segons règim

Modalitat **	Afiliacions		Variació abs.	% Variació	
	Valor	% vertical	IV trim. 2013	IV trim. 2013	I trim. 2013
General *	6.624	75,1%	885	15,4% ●	-11,0% ●
Autònom	2.200	24,9%	6	0,3% ●	-2,3% ●
Total	8.824	100%	891	11,2% ●	-8,9% ●

* Centres de cotització del Règim General **1.213**

Fons: ** - Ajuntament de Lloret de Mar, a partir de les dades de l'Observatori del Departament d'Empresa i Ocupació

3.2 Afiliació al Règim General de la Seguretat Social a Lloret de Mar, I trimestre 2014, segons grandària empresa

Grandària empresa **	Afiliacions		Variació abs.	% Variació	
	Valor	% vertical	IV trim. 2013	IV trim. 2013	I trim. 2013
Fins a 50 treballadors	4.989	75,3%	686	15,9% ●	-10,53% ●
De 51 a 250 treballadors	1.635	24,7%	460	39,1% ●	2,2% ●
251 i més treballadors	0	0,0%	-261	-100,0% ●	-100,0% ●
Total	6.624	100%	885	15,4% ●	-11,0% ●

Fons: ** - Ajuntament de Lloret de Mar, a partir de les dades de l'Observatori del Departament d'Empresa i Ocupació

3.3 Afiliació al Règim General de la Seguretat Social a Lloret de Mar, I trimestre 2014, segons sector econòmic

Sector econòmic **	Afiliacions		Variació abs.	% Variació	
	Valor	% vertical	IV trim. 2013	IV trim. 2013	I trim. 2013
Agricultura i Indústria	226	3,4%	12	5,6% ●	0,0% ●
Construcció	667	10,1%	103	18,3% ●	2,0% ●
Serveis	5.731	86,5%	770	15,5% ●	-12,6% ●
Total	6.624	100%	885	15,4% ●	-11,0% ●

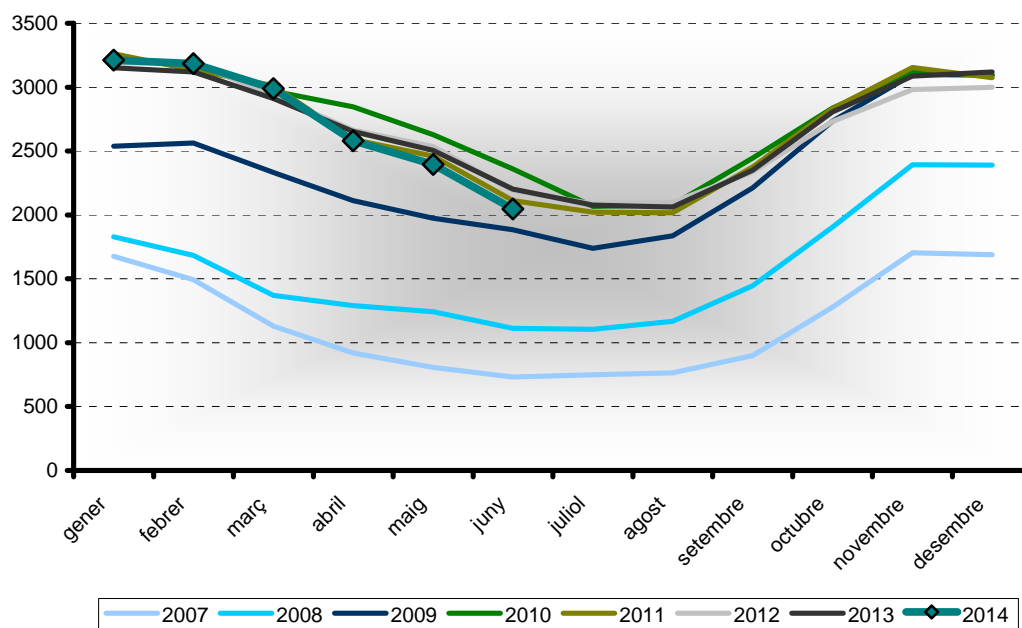
Fons: ** - Ajuntament de Lloret de Mar, a partir de les dades de l'Observatori del Departament d'Empresa i Ocupació

3.4 Afiliació al Règim Autònom de la Seguretat Social a Lloret de Mar, I trimestre 2014, segons sector econòmic

Sector econòmic **	Afiliacions		Variació abs.	% Variació	
	Valor	% vertical	IV trim. 2013	IV trim. 2013	I trim. 2013
Agricultura i Indústria	94	4,3%	2	2,2% ●	-5,1% ●
Construcció	299	13,6%	-1	-0,3% ●	-3,9% ●
Serveis	1.807	82,1%	5	0,3% ●	-1,9% ●
Total	2.200	100%	6	0,3% ●	-2,3% ●

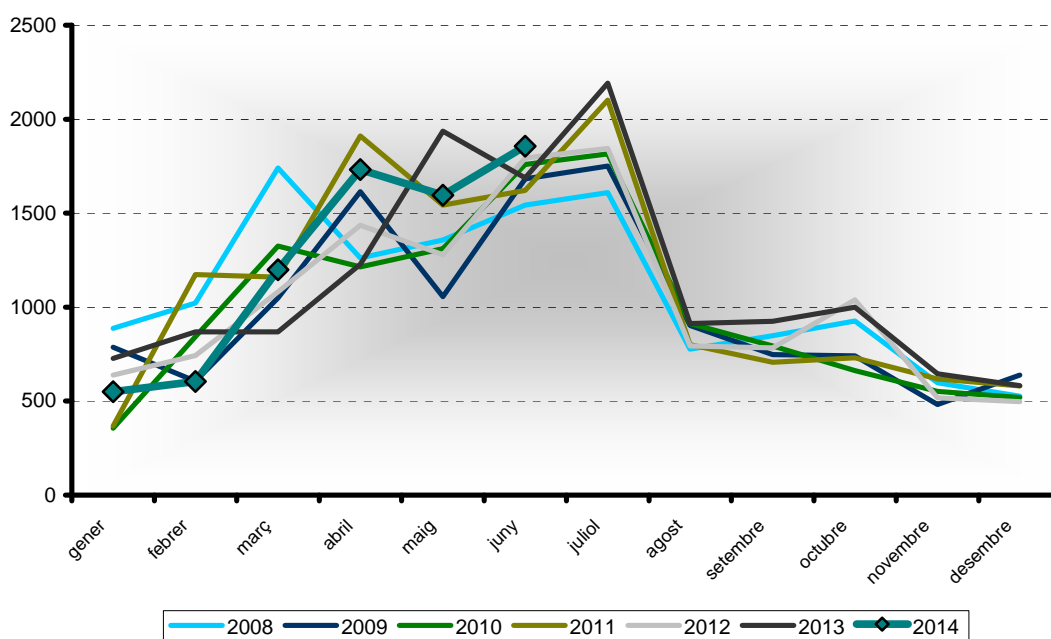
Fons: ** - Ajuntament de Lloret de Mar, a partir de les dades de l'Observatori del Departament d'Empresa i Ocupació

4.1 Evolució mensual de l'atur registrat a Lloret de Mar (valors absoluts)



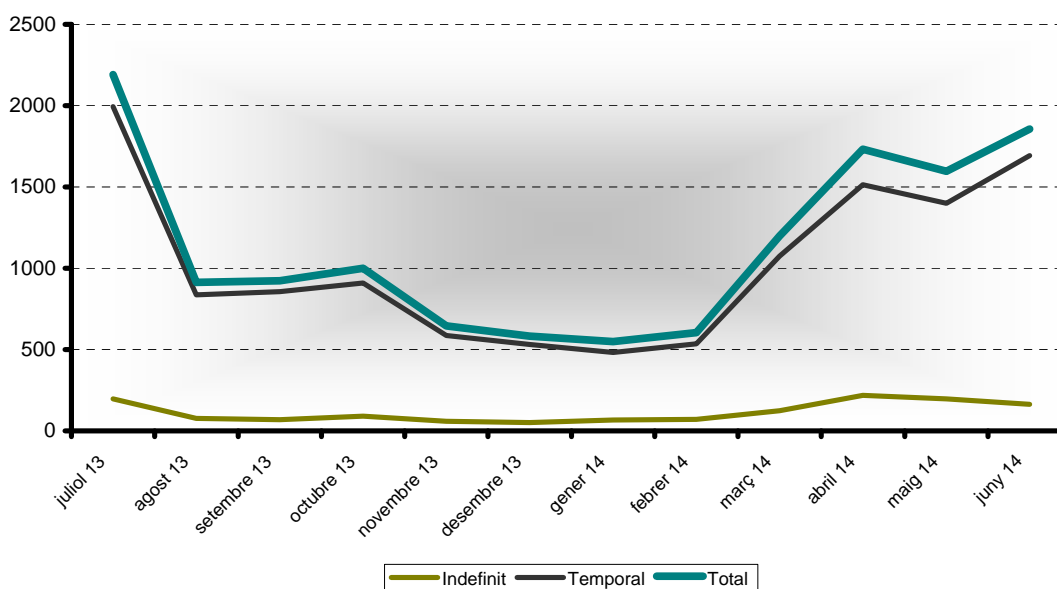
Fonts: ** - Ajuntament de Lloret de Mar, a partir de les dades de l'Observatori del Departament d'Empresa i Ocupació

4.2 Contractes formalitzats a Lloret de Mar mensuals



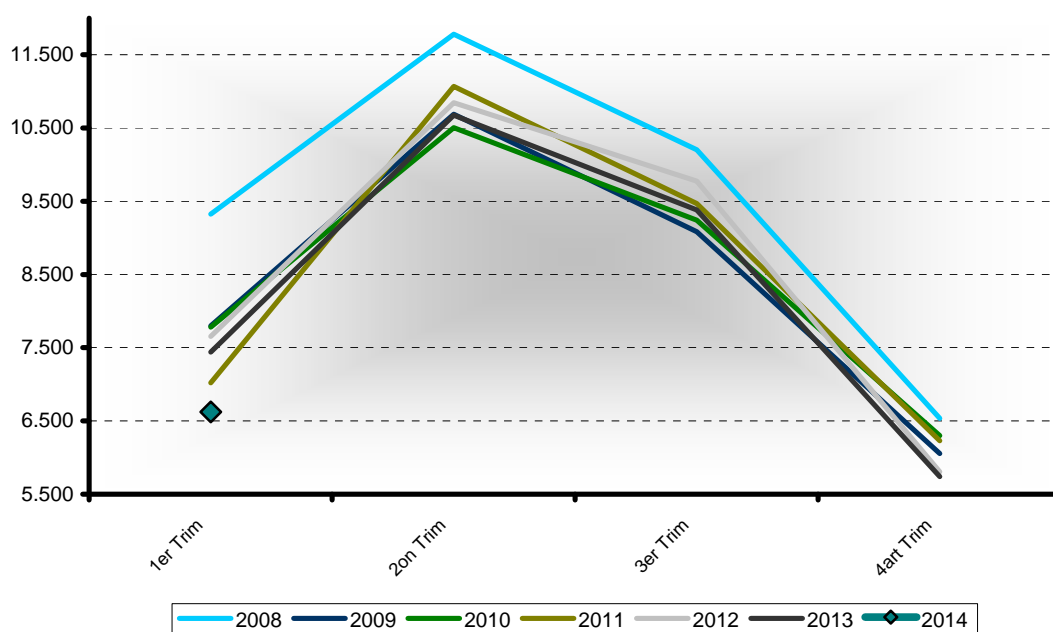
Fonts: ** - Ajuntament de Lloret de Mar, a partir de les dades de l'Observatori del Departament d'Empresa i Ocupació

4.3 Contractes formalitzats a Lloret de Mar mensuals, segons modalitat



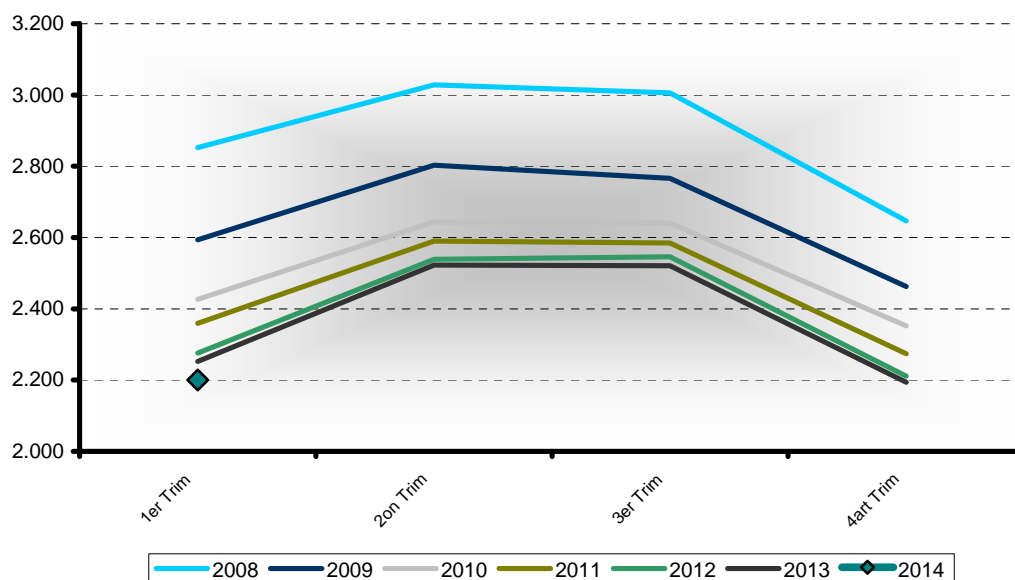
Fonts: ** - Ajuntament de Lloret de Mar, a partir de les dades de l'Observatori del Departament d'Empresa i Ocupació

4.4 Afiliació al Règim General de la Seguretat Social a Lloret de Mar, valors absoluts, per trimestre



Fonts: ** - Ajuntament de Lloret de Mar, a partir de les dades de l'Observatori del Departament d'Empresa i Ocupació

4.5 Afiliació al Règim Autònom de la Seguretat Social a Lloret de Mar, valors absoluts, per trimestre



Fonts: ** - Ajuntament de Lloret de Mar, a partir de les dades de l'Observatori del Departament d'Empresa i Ocupació

V Annex

Atur registrat (font: Observatori del Departament d'Empresa i Ocupació)

Demandes d'ocupació que estan actives l'últim dia laborable de cada mes i que compleixen els criteris estadístics per mesurar l'atur registrat. Es corresponen a les persones registrades a les oficines de treball del Servei d'Ocupació de Catalunya (SOC) com a aturades l'últim dia laborable de cada mes. Juntament amb les persones demandants d'ocupació no aturades, formen el total de demandes d'ocupació pendents.

Demandants d'ocupació (font: Observatori del Departament d'Empresa i Ocupació)

Treballadors que s'inscriuen en els serveis públics d'ocupació per a la recerca d'una ocupació o millorar la que ja posseeixen (intermediació laboral), per rebre altres serveis alienes a la intermediació (orientació, formació) o perquè s'hi ha d'inscriure obligatòriament per percebre una prestació contributiva o un subsidi. Es classifiquen en dos grups: atur registrat i demandes de persones no aturades.

Enquesta de Població Activa (font: IDESCAT)

L'Enquesta de Població Activa (EPA) és una investigació per mostreig de caràcter continu duta a terme per l'INE a tot el territori espanyol, que s'adreça a la població que resideix en habitatges familiars. La seva finalitat fonamental és conèixer les característiques de la població en relació amb el mercat de treball.

Contracte laboral (font: Observatori del Departament d'Empresa i Ocupació)

El contracte de treball és la formalització de la relació laboral entre l'empresari i el treballador mitjançant el qual el treballador s'obliga a desenvolupar serveis per compte de l'empresari i sota la seva direcció, a canvi d'una retribució. Us presentem informació per modalitat, edat, sexe, sector d'activitat i territori.

Taxa d'atur registrat

Divisió entre atur registrat i població activa estimada expressat en percentatge.

Afiliació a la Seguretat Social (font: Observatori del Departament d'Empresa i Ocupació)

L'afiliació és el reconeixement oficial per part de la Tresoreria General de la Seguretat Social de la inclusió de les persones en el sistema de Seguretat Social. Les xifres d'afiliació fan referència a la població treballadora afiliada i en situació d'alta o assimilada a l'alta.

Població activa local estimada (font: Diputació de Girona)

Població activa anual (de 2004 en endavant) estimada a partir de la població potencialment activa del padró per edats i sexe de cada any i la mitjana anual de les taxes d'activitat per edats i sexe de l'Enquesta de Població Activa (EPA) de la província de Girona. Les taxes per edat i sexe de l'EPA es multipliquen pel padró per edat i sexe i s'obté la població activa local estimada de cada municipi. El total comarcal, provincial o de qualsevol agrupació s'obté per la suma dels municipis, i també el total de cada municipi s'obté per la suma d'homes i dones.

Població activa local estimada a Lloret (any 2013, font Diputació de Girona)

TOTAL	24.195
HOMES	13.362
DONES	10.833

Població activa local estimada a La Selva (any 2013, font Diputació de Girona)

TOTAL	95.508
HOMES	51.942
DONES	43.566

Població activa província de Girona (mitja 2013, font IDESCAT, en milers)

TOTAL	381,4
HOMES	201,1
DONES	180,3

Població activa a Catalunya (mitja any 2013, font IDESCAT, en milers)

TOTAL	3.676,0
HOMES	1.939,4
DONES	1.736,6