

Nota Informativa

Maig 2016



Servei d'Ocupació Municipal

Atur Registrat

Contractació

Afiliació a la Seguretat Social

Secció Promoció Econòmica

Servei d'Ocupació Municipal

Ajuntament Lloret de Mar



**Ajuntament de
Lloret de Mar**
Promoció Econòmica

Índex

I Resum numèric

1. Atur registrat

- 1.1 Atur registrat a Lloret de Mar, maig 2016, segons sexe
- 1.2 Comparativa atur registrat, maig 2016, segons edat
- 1.3 Atur registrat a Lloret de Mar, maig 2016, segons edat
- 1.4 Atur registrat a Lloret de Mar, maig 2016, segons sector
- 1.5 Taxa d'atur registral a Lloret de Mar, maig 2016, segons sexe
- 1.6 Comparativa taxa d'atur registral, maig 2016, segons àmbit geogràfic
- 1.7 Atur registrat d'estrangers a Lloret de Mar, maig 2016, segons sexe

II Contractació

- 2.1 Contractes formalitzats a Lloret de Mar, maig 2016, segons modalitat
- 2.2 Comparativa contractes formalitzats, maig 2016, segons àmbit geogràfic
- 2.3 Contractes formalitzats a Lloret de Mar. Gener - maig 2016, segons modalitat
- 2.4 Comparativa contractes formalitzats. Gener - maig 2016, segons àmbit geogràfic
- 2.5 Contractes formalitzats a Lloret de Mar, maig 2016, segons sexe
- 2.6 Contractes indefinits formalitzats a Lloret de Mar, maig 2016, segons sexe
- 2.7 Contractes temporals formalitzats a Lloret de Mar, maig 2016, segons sexe

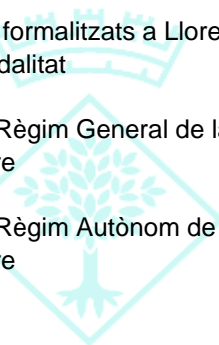
III Afiliació a la Seguretat Social

- 3.1 Afiliació a la Seguretat Social a Lloret de Mar, I trimestre 2016, segons règim
- 3.2 Afiliació al Règim General de la Seguretat Social a Lloret de Mar, I trimestre 2016, segons grandària empresa
- 3.3 Afiliació al Règim General de la Seguretat general a Lloret de Mar, I trimestre 2016, segons sector econòmic
- 3.4 Afiliació al Règim Autònom de la Seguretat Social a Lloret de Mar, I trimestre 2016, segons sector econòmic

IV Gràfics

- 4.1 Evolució mensual de l'atur registrat a Lloret de Mar
- 4.2 Contractes formalitzats a Lloret de Mar mensuals
- 4.3 Contractes formalitzats a Lloret de Mar mensuals, segons modalitat
- 4.4 Afiliació al Règim General de la Seguretat Social a Lloret de Mar, valors absoluts, per trimestre
- 4.5 Afiliació al Règim Autònom de la Seguretat Social a Lloret de Mar, valors absoluts, per trimestre

V Annex



Ajuntament de
Lloret de Mar
Promoció Econòmica

1.1 Atur registrat a Lloret de Mar, maig 2016, segons sexe

Sexe **	Atur registrat		Variació abs.	% Variació	
	Valor	% vertical	Mes anterior	Mes anterior	maig 2015
Homes	884	45,4%	-138	-13,5% ●	-15,5% ●
Dones	1.061	54,6%	-129	-10,8% ●	-7,3% ●
Total	1.945	100%	-267	-12,1% ●	-11,2% ●

Fonts: ** - Ajuntament de Lloret de Mar, a partir de les dades de l'Observatori del Departament d'Empresa i Ocupació

1.2 Comparativa atur registrat, maig 2016, segons àmbit geogràfic

Àmbit geogràfic **	Atur registrat		Variació abs.	% Variació	
	Valor	% vertical	Mes anterior	Mes anterior	maig 2015
Lloret de Mar	1.945	0,4%	-267	-12,1% ●	-11,2% ●
La Selva	10.121	2,2%	-662	-6,1% ●	-10,7% ●
Província Girona	42.346	9,0%	-2.228	-5,0% ●	-10,9% ●
Total Catalunya	470.205	100%	-15.918	-3,3% ●	-11,6% ●

Fonts: ** - Ajuntament de Lloret de Mar, a partir de les dades de l'Observatori del Departament d'Empresa i Ocupació

1.3 Atur registrat a Lloret de Mar, maig 2016, segons edat

Edat **	Atur registrat		Variació abs.	% Variació	
	Valor	% vertical	Mes anterior	Mes anterior	maig 2015
<20	31	1,6%	-6	-16,2% ●	-11,4% ●
>=20 a <25	126	6,5%	-37	-22,7% ●	0,8% ●
>=25 a <30	121	6,2%	-46	-27,5% ●	-18,8% ●
>=30 a <45	647	33,3%	-127	-16,4% ●	-16,1% ●
>=45	1.020	52,4%	-51	-4,8% ●	-8,1% ●
Total	1.945	100%	-267	-12,1% ●	-11,2% ●

Fonts: ** - Ajuntament de Lloret de Mar, a partir de les dades del Departament de Treball

1.4 Atur registrat a Lloret de Mar, maig 2016, segons sector

Sector **	Atur registrat		Variació abs.	% Variació	
	Valor	% vertical	Mes anterior	Mes anterior	maig 2015
Agricultura	24	1,2%	-4	-14,3% ●	20,0% ●
Indústria	93	4,8%	-9	-8,8% ●	-24,4% ●
Construcció	201	10,3%	-2	-1,0% ●	-22,1% ●
Serveis	1.495	76,9%	-242	-13,9% ●	-9,2% ●
Sense Ocupació Anterior	132	6,8%	-10	-7,0% ●	-7,7% ●
Total	1.945	100%	-267	-12,1% ●	-11,2% ●

Fonts: ** - Ajuntament de Lloret de Mar, a partir de les dades del Departament de Treball

1.5 Taxa d'atur registral* a Lloret de Mar, maig 2016, segons sexe

Sexe **	Taxa d'atur registral	
	maig	Mes anterior
Homes	12,3%	14,0%
Dones	17,1%	18,7%
Total	14,5%	16,2%

Fonts: ** - Ajuntament de Lloret de Mar, a partir de les dades de l'Observatori del Departament d'Empresa i Ocupació

* - Diputació de Girona: portal XIFRA, Sistema d'Informació Socioeconòmica Local

1.6 Comparativa taxa d'atur registral*, maig 2016, segons àmbit geogràfic

Àmbit geogràfic **	Taxa d'atur registral	
	maig	Mes anterior
Lloret de Mar	14,5%	16,2%
La Selva	14,2%	15,0%

Fonts: ** - Ajuntament de Lloret de Mar, a partir de les dades de l'Observatori del Departament d'Empresa i Ocupació

* - Diputació de Girona: portal XIFRA, Sistema d'Informació Socioeconòmica Local

1.7 Atur registral d'estrangers a Lloret de Mar, maig 2016, segons sexe

Sexe **	Atur registral		Variació abs.		maig 2015
	Valor	% vertical	Mes anterior	Mes anterior	
Homes	323	48,7%	-57	-15,0% ●	-15,0% ●
Dones	340	51,3%	-73	-17,7% ●	-10,8% ●
Total	663	100%	-130	-16,4% ●	-12,9% ●

Fonts: ** - Ajuntament de Lloret de Mar, a partir de les dades de l'Observatori del Departament d'Empresa i Ocupació

2.1 Contractes formalitzats a Lloret de Mar, maig 2016, segons modalitat

Modalitat **	contractacions		Variació abs.	% Variació	
	Valor	% vertical	Mes anterior	Mes anterior	maig 2015
Indefinitos	207	9,3%	41	24,7% ●	81,6% ●
Temporals	2.021	90,7%	708	53,9% ●	15,6% ●
Total	2.228	100%	749	50,6% ●	19,7% ●

Fonts: ** - Ajuntament de Lloret de Mar, a partir de les dades de l'Observatori del Departament d'Empresa i Ocupació

2.2 Comparativa contractes formalitzats, maig 2016, segons àmbit geogràfic

Àmbit geogràfic **	Contractacions		Variació abs.	% Variació	
	Valor	% vertical	Mes anterior	Mes anterior	maig 2015
Lloret de Mar	2.228	0,9%	749	50,6% ●	19,7% ●
La Selva	6.567	2,5%	1.279	24,2% ●	26,5% ●
Província Girona	25.605	9,8%	3.807	17,5% ●	18,3% ●
Total Catalunya	260.571	100%	27.630	11,9% ●	14,0% ●

Fonts: ** - Ajuntament de Lloret de Mar, a partir de les dades de l'Observatori del Departament d'Empresa i Ocupació

2.3 Contractes formalitzats a Lloret de Mar. Gener - maig 2016, segons modalitat

Modalitat **	Contractacions		% Variació		
	Any 2015	g.-mg. 2016	2015/2014	12 mesos	g.-mg.
Indefinitos	1.297	745	-8,5% ●	-4,7% ●	25,0% ●
Temporals	14.308	6.530	14,2% ●	15,0% ●	14,0% ●
Total	15.605	7.275	11,9% ●	13,0% ●	15,1% ●

Fonts: ** - Ajuntament de Lloret de Mar, a partir de les dades de l'Observatori del Departament d'Empresa i Ocupació

2.4 Comparativa contractes formalitzats. Gener - maig 2016, segons àmbit geogràfic

Àmbit geogràfic **	Contractacions		% Variació		
	Any 2015	g.-mg. 2016	2015/2014	12 mesos	g.-mg.
Lloret de Mar	15.605	7.275	11,9% ●	13,0% ●	15,1% ●
La Selva	55.162	24.969	18,0% ●	16,0% ●	17,1% ●
Província Girona	254.590	104.245	15,3% ●	12,1% ●	9,8% ●
Total Catalunya	2.731.815	1.139.612	11,9% ●	9,8% ●	8,8% ●

Fonts: ** - Ajuntament de Lloret de Mar, a partir de les dades de l'Observatori del Departament d'Empresa i Ocupació

2.5 Contractes formalitzats a Lloret de Mar, maig 2016, segons sexe

Sexe **	Contractacions		Variació abs.	% Variació	
	Valor	% vertical	Mes anterior	Mes anterior	maig 2015
Homes	1.191	53,5%	394	49,4% ●	17,3% ●
Dones	1.037	46,5%	355	52,1% ●	22,4% ●
Total	2.228	100%	749	50,6% ●	19,7% ●

Fonts: ** - Ajuntament de Lloret de Mar, a partir de les dades de l'Observatori del Departament d'Empresa i Ocupació

2.6 Contractes indefinits formalitzats a Lloret de Mar, maig 2016, segons sexe

Sexe **	Contractacions		Variació abs.	% Variació	
	Valor	% vertical	Mes anterior	Mes anterior	maig 2015
Homes	120	58,0%	23	23,7% ●	57,9% ●
Dones	87	42,0%	18	26,1% ●	128,9% ●
Total	207	100%	41	24,7% ●	81,6% ●

Fonts: ** - Ajuntament de Lloret de Mar, a partir de les dades de l'Observatori del Departament d'Empresa i Ocupació

2.7 Contractes temporals formalitzats a Lloret de Mar, maig 2016, segons sexe

Sexe **	Contractacions		Variació abs.	% Variació	
	Valor	% vertical	Mes anterior	Mes anterior	maig 2015
Homes	1.071	53,0%	371	53,0% ●	14,1% ●
Dones	950	47,0%	337	55,0% ●	17,4% ●
Total	2.021	100%	708	53,9% ●	15,6% ●

Fonts: ** - Ajuntament de Lloret de Mar, a partir de les dades de l'Observatori del Departament d'Empresa i Ocupació

3.1 Afiliació a la Seguretat Social a Lloret de Mar, I trimestre 2016, segons règim

Modalitat **	Afiliacions		Variació abs.	% Variació	
	Valor	% vertical	IV trim. 2015	IV trim. 2015	I trim. 2015
General *	7.968	77,1%	2.047	34,6% ●	5,2% ●
Autònom	2.364	22,9%	138	6,2% ●	2,3% ●
Total	10.332	100%	2.185	26,8% ●	4,5% ●

* Centres de còtització del Règim General **1.364**

Fons: ** - Ajuntament de Lloret de Mar, a partir de les dades de l'Observatori del Departament d'Empresa i Ocupació

3.2 Afiliació al Règim General de la Seguretat Social a Lloret de Mar, I trimestre 2016, segons grandària empresa

Grandària empresa **	Afiliacions		Variació abs.	% Variació	
	Valor	% vertical	IV trim. 2015	IV trim. 2015	I trim. 2015
Fins a 50 treballadors	5.894	74,0%	1.395	31,0% ●	0,02% ●
De 51 a 250 treballadors	1.500	18,8%	394	35,6% ●	9,2% ●
251 i més treballadors	574	7,2%	258	81,6% ●	86,4% ●
Total	7.968	100%	2.047	34,6% ●	5,2% ●

Fons: ** - Ajuntament de Lloret de Mar, a partir de les dades de l'Observatori del Departament d'Empresa i Ocupació

3.3 Afiliació al Règim General de la Seguretat Social a Lloret de Mar, I trimestre 2016, segons sector econòmic

Sector econòmic **	Afiliacions		Variació abs.	% Variació	
	Valor	% vertical	IV trim. 2015	IV trim. 2015	I trim. 2015
Agricultura i Indústria	245	3,1%	13	5,6% ●	7,0% ●
Construcció	677	8,5%	122	22,0% ●	16,7% ●
Serveis	7.046	88,4%	1.912	37,2% ●	4,2% ●
Total	7.968	100%	2.047	34,6% ●	5,2% ●

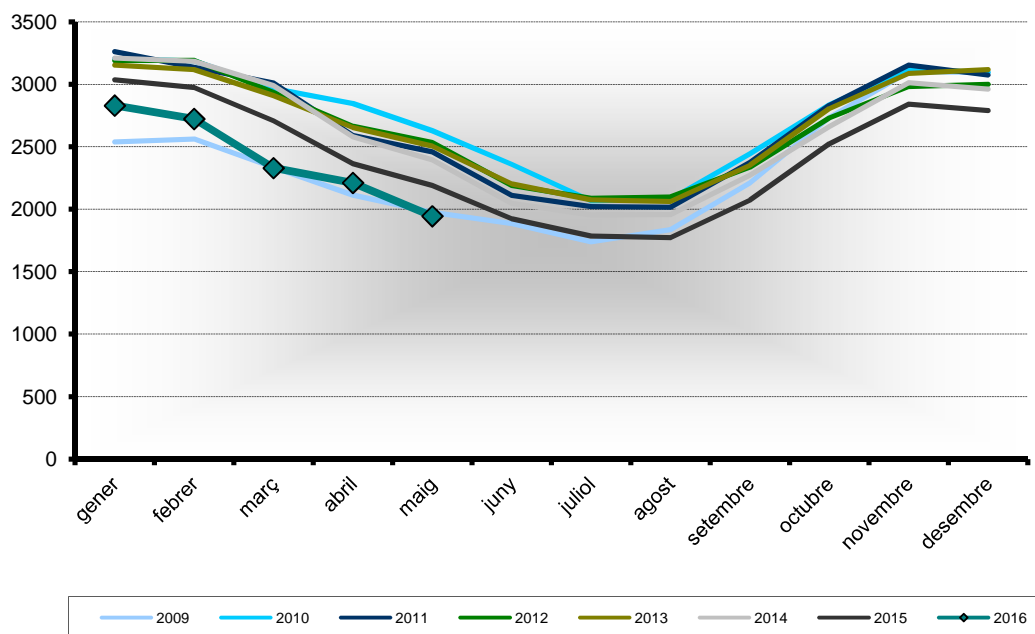
Fons: ** - Ajuntament de Lloret de Mar, a partir de les dades de l'Observatori del Departament d'Empresa i Ocupació

3.4 Afiliació al Règim Autònom de la Seguretat Social a Lloret de Mar, I trimestre 2016, segons sector econòmic

Sector econòmic **	Afiliacions		Variació abs.	% Variació	
	Valor	% vertical	IV trim. 2015	IV trim. 2015	I trim. 2015
Agricultura i Indústria	109	4,6%	2	1,9% ●	3,8% ●
Construcció	328	13,9%	0	0,0% ●	2,2% ●
Serveis	1.927	81,5%	136	7,6% ●	2,3% ●
Total	2.364	100%	138	6,2% ●	2,3% ●

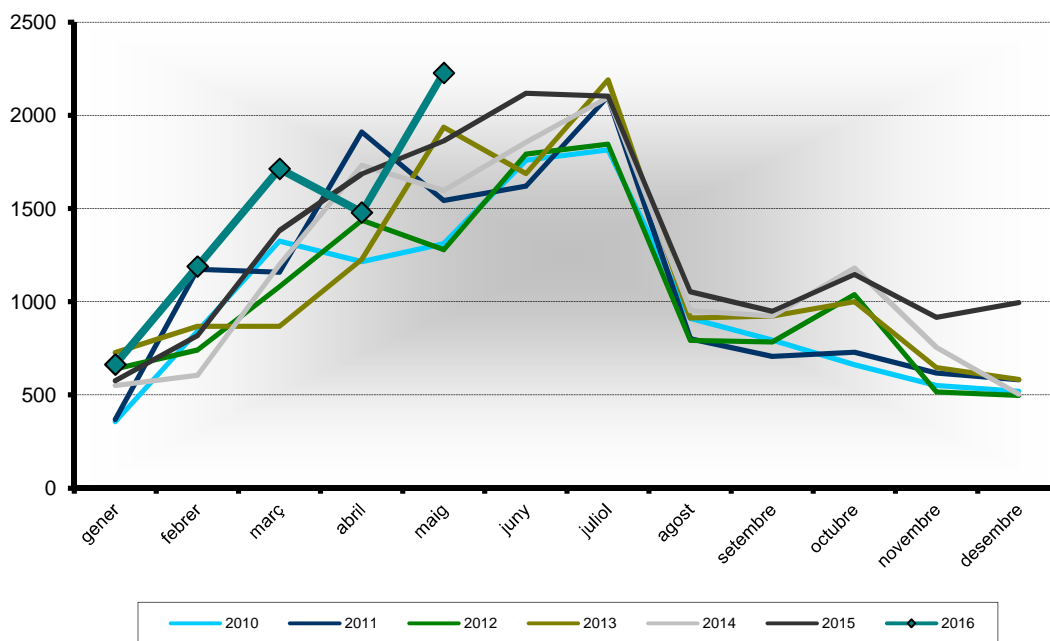
Fons: ** - Ajuntament de Lloret de Mar, a partir de les dades de l'Observatori del Departament d'Empresa i Ocupació

4.1 Evolució mensual de l'atur registrat a Lloret de Mar (valors absoluts)



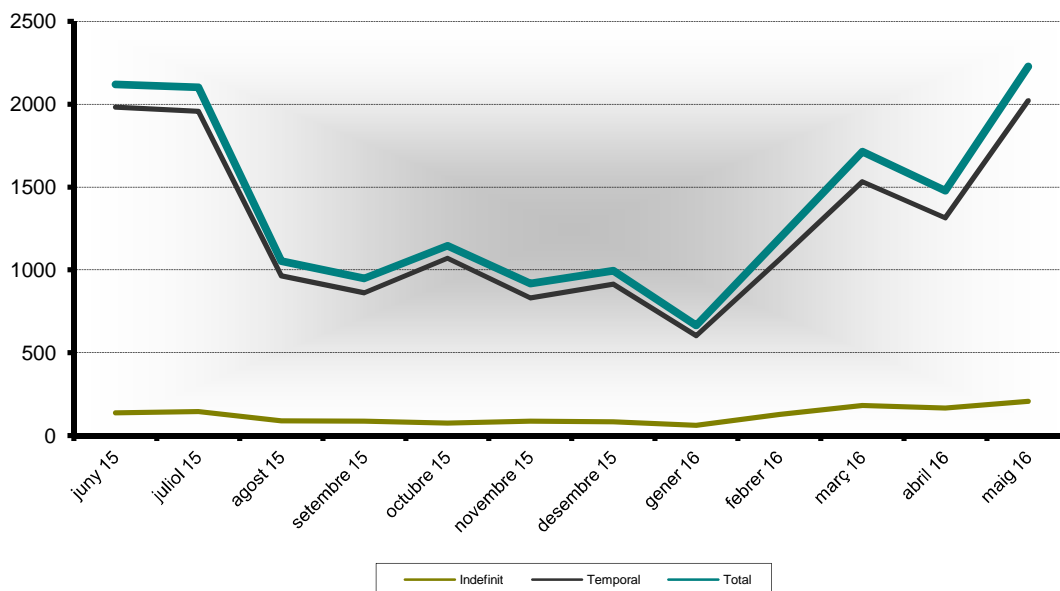
Fonts: ** - Ajuntament de Lloret de Mar, a partir de les dades de l'Observatori del Departament d'Empresa i Ocupació

4.2 Contractes formalitzats a Lloret de Mar mensuals



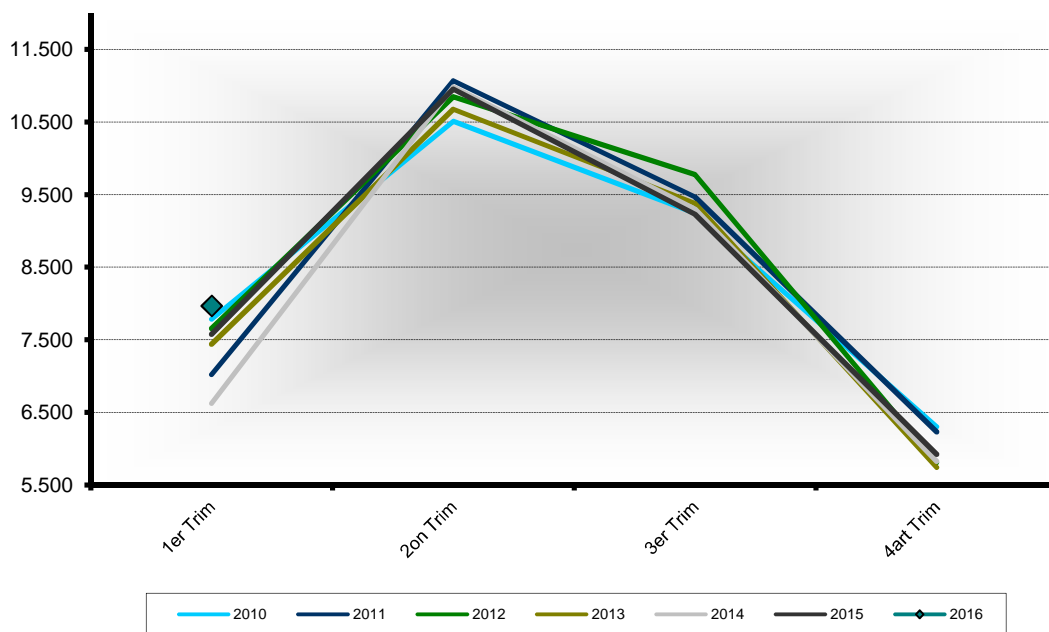
Fonts: ** - Ajuntament de Lloret de Mar, a partir de les dades de l'Observatori del Departament d'Empresa i Ocupació

4.3 Contractes formalitzats a Lloret de Mar mensuals, segons modalitat



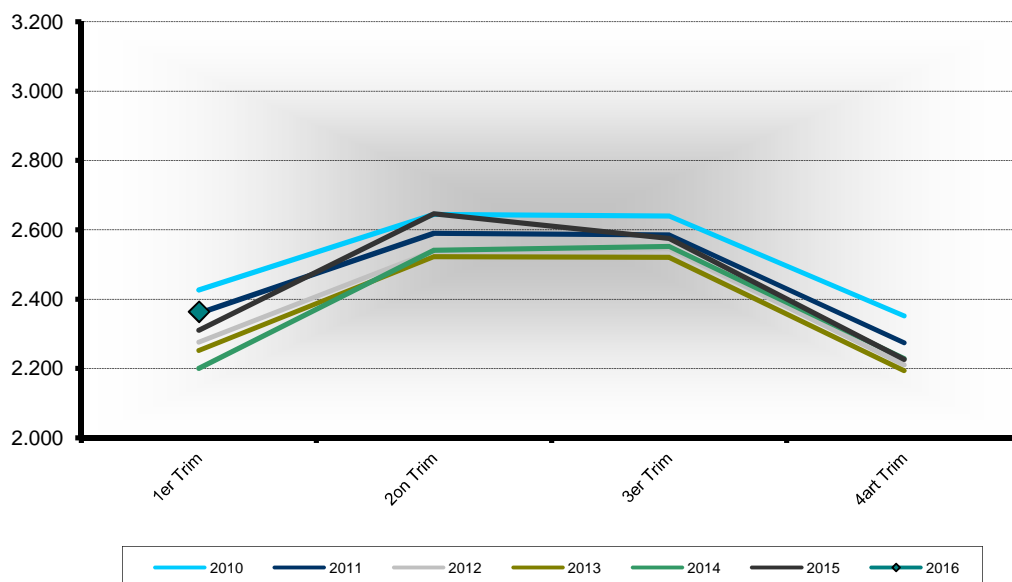
Fonts: ** - Ajuntament de Lloret de Mar, a partir de les dades de l'Observatori del Departament d'Empresa i Ocupació

4.4 Afiliació al Règim General de la Seguretat Social a Lloret de Mar, valors absoluts, per trimestre



Fonts: ** - Ajuntament de Lloret de Mar, a partir de les dades de l'Observatori del Departament d'Empresa i Ocupació

4.5 Afiliació al Règim Autònom de la Seguretat Social a Lloret de Mar, valors absoluts, per trimestre



Fonts: ** - Ajuntament de Lloret de Mar, a partir de les dades de l'Observatori del Departament d'Empresa i Ocupació

V Annex

Atur registrat (font: Observatori del Departament d'Empresa i Ocupació)

Demandes d'ocupació que estan actives l'últim dia laborable de cada mes i que compleixen els criteris estadístics per mesurar l'atur registrat. Es corresponen a les persones registrades a les oficines de treball del Servei d'Ocupació de Catalunya (SOC) com a aturades l'últim dia laborable de cada mes. Juntament amb les persones demandants d'ocupació no aturades, formen el total de demandes d'ocupació pendents.

Demandants d'ocupació (font: Observatori del Departament d'Empresa i Ocupació)

Treballadors que s'inscriuen en els serveis públics d'ocupació per a la recerca d'una ocupació o millorar la que ja posseeixen (intermediació laboral), per rebre altres serveis alienes a la intermediació (orientació, formació) o perquè s'hi ha d'inscriure obligatòriament per percebre una prestació contributiva o un subsidi. Es classifiquen en dos grups: atur registrat i demandes de persones no aturades.

Contracte laboral (font: Observatori del Departament d'Empresa i Ocupació)

El contracte de treball és la formalització de la relació laboral entre l'empresari i el treballador mitjançant el qual el treballador s'obliga a desenvolupar serveis per compte de l'empresari i sota la seva direcció, a canvi d'una retribució. Us presentem informació per modalitat, edat, sexe, sector d'activitat i territori.

Contracte laboral (font: Observatori del Departament d'Empresa i Ocupació)

El contracte de treball és la formalització de la relació laboral entre l'empresari i el treballador mitjançant el qual el treballador s'obliga a desenvolupar serveis per compte de l'empresari i sota la seva direcció, a canvi d'una retribució. Us presentem informació per modalitat, edat, sexe, sector d'activitat i territori.

Taxa d'atur registrat (font: Diputació de Girona portal XIFRA)

Relació entre la població desocupada registrada mensualment a les oficines d'ocupació (SOC) i la població activa local registrada trimestral * 100. La taxa d'atur registrat coincideix en el darrer mes de cada trimestre amb la taxa d'atur registrat del Departament d'Empresa i Ocupació. Per la resta de mesos s'estima la població activa en base els ocupats diferents de la taxa d'atur registrat (del Departament d'Empresa i Ocupació) del trimestre immediatament inferior, més la suma dels aturats del mes en qüestió.

Afiliació a la Seguretat Social (font: Observatori del Departament d'Empresa i Ocupació)

L'afiliació és el reconeixement oficial per part de la Tresoreria General de la Seguretat Social de la inclusió de les persones en el sistema de Seguretat Social. Les xifres d'afiliació fan referència a la població treballadora afiliada i en situació d'alta o assimilada a l'alta.

Nota: fins juliol 2015 la taxa d'atur registrat a escala municipal es calculava utilitzant l'estimació anual de la població activa per part de la Diputació de Girona. La publicació de la taxa d'atur registrat municipal a mitjans del 2014 per part del Departament d'Empresa i Ocupació, provocà que a partir del mes d'agost 2015 la Diputació de Girona decidís fer servir aquesta variable, amb l'estimació dels mesos inter-trimestrals, i de les edats i sexe. En conseqüència l'ajuntament de Lloret de Mar passa a utilitzar la mateixa metodologia.

Població activa local registrada a Lloret (I Trim. 2016, font Diputació de Girona)

TOTAL	13.787
HOMES	7.359
DONES	6.428

Població activa local registrada La Selva (I Trim. 2016, font Diputació de Girona)

TOTAL	72.217
HOMES	38.736
DONES	33.481

Població activa província de Girona (mitja 2015, font IDESCAT, en milers)

TOTAL	382,6
HOMES	206,2
DONES	176,4

Població activa a Catalunya (mitja any 2015, font IDESCAT, en milers)

TOTAL	3.780,8
HOMES	2.000,1
DONES	1.780,7