

Nota Informativa

Setembre 2017



Servei d'Ocupació Municipal

Atur Registrat

Contractació

Afiliació a la Seguretat Social

Secció Promoció Econòmica

Servei d'Ocupació Municipal

Ajuntament Lloret de Mar



**Ajuntament de
Lloret de Mar**
Promoció Econòmica

Índex

I Resum numèric

1. Atur registrat

- 1.1 Atur registrat a Lloret de Mar, setembre 2017, segons sexe
- 1.2 Comparativa atur registrat, setembre 2017, segons edat
- 1.3 Atur registrat a Lloret de Mar, setembre 2017, segons edat
- 1.4 Atur registrat a Lloret de Mar, setembre 2017, segons sector
- 1.5 Taxa d'atur registral a Lloret de Mar, setembre 2017, segons sexe
- 1.6 Comparativa taxa d'atur registral, setembre 2017, segons àmbit geogràfic
- 1.7 Atur registrat d'estrangers a Lloret de Mar, setembre 2017, segons sexe

II Contractació

- 2.1 Contractes formalitzats a Lloret de Mar, setembre 2017, segons modalitat
- 2.2 Comparativa contractes formalitzats, setembre 2017, segons àmbit geogràfic
- 2.3 Contractes formalitzats a Lloret de Mar. Gener - setembre 2017, segons modalitat
- 2.4 Comparativa contractes formalitzats. Gener - setembre 2017, segons àmbit geogràfic
- 2.5 Contractes formalitzats a Lloret de Mar, setembre 2017, segons sexe
- 2.6 Contractes indefinits formalitzats a Lloret de Mar, setembre 2017, segons sexe
- 2.7 Contractes temporals formalitzats a Lloret de Mar, setembre 2017, segons sexe

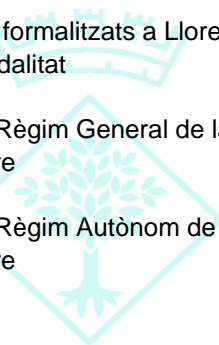
III Afiliació a la Seguretat Social

- 3.1 Afiliació a la Seguretat Social a Lloret de Mar, II trimestre 2017, segons règim
- 3.2 Afiliació al Règim General de la Seguretat Social a Lloret de Mar, II trimestre 2017, segons grandària empresa
- 3.3 Afiliació al Règim General de la Seguretat general a Lloret de Mar, II trimestre 2017, segons sector econòmic
- 3.4 Afiliació al Règim Autònom de la Seguretat Social a Lloret de Mar, II trimestre 2017, segons sector econòmic

IV Gràfics

- 4.1 Evolució mensual de l'atur registrat a Lloret de Mar
- 4.2 Contractes formalitzats a Lloret de Mar mensuals
- 4.3 Contractes formalitzats a Lloret de Mar mensuals, segons modalitat
- 4.4 Afiliació al Règim General de la Seguretat Social a Lloret de Mar, valors absoluts, per trimestre
- 4.5 Afiliació al Règim Autònom de la Seguretat Social a Lloret de Mar, valors absoluts, per trimestre

V Annex



Ajuntament de
Lloret de Mar
Promoció Econòmica

1.1 Atur registrat a Lloret de Mar, setembre 2017, segons sexe

Sexe **	Atur registrat		Variació abs.	% Variació	
	Valor	% vertical	Mes anterior	Mes anterior	setemb. 2016
Homes	794	47,0%	154	24,1% ●	-12,8% ●
Dones	894	53,0%	139	18,4% ●	-8,6% ●
Total	1.688	100%	293	21,0% ●	-10,6% ●

Fonts: ** - Ajuntament de Lloret de Mar, a partir de les dades de l'Observatori del Departament d'Empresa i Ocupació

1.2 Comparativa atur registrat, setembre 2017, segons àmbit geogràfic

Àmbit geogràfic **	Atur registrat		Variació abs.	% Variació	
	Valor	% vertical	Mes anterior	Mes anterior	setemb. 2016
Lloret de Mar	1.688	0,4%	293	21,0% ●	-10,6% ●
La Selva	8.617	2,2%	523	6,5% ●	-12,6% ●
Província Girona	36.443	9,1%	1.988	5,8% ●	-11,4% ●
Total Catalunya	400.373	100%	2.988	0,8% ●	-11,2% ●

Fonts: ** - Ajuntament de Lloret de Mar, a partir de les dades de l'Observatori del Departament d'Empresa i Ocupació

1.3 Atur registrat a Lloret de Mar, setembre 2017, segons edat

Edat **	Atur registrat		Variació abs.	% Variació	
	Valor	% vertical	Mes anterior	Mes anterior	setemb. 2016
<20	30	1,8%	15	100,0% ●	-28,6% ●
>=20 a <25	113	6,7%	70	162,8% ●	-18,7% ●
>=25 a <30	135	8,0%	44	48,4% ●	-4,9% ●
>=30 a <45	515	30,5%	98	23,5% ●	-13,6% ●
>=45	895	53,0%	66	8,0% ●	-7,7% ●
Total	1.688	100%	293	21,0% ●	-10,6% ●

Fonts: ** - Ajuntament de Lloret de Mar, a partir de les dades del Departament de Treball

1.4 Atur registrat a Lloret de Mar, setembre 2017, segons sector

Sector **	Atur registrat		Variació abs.	% Variació	
	Valor	% vertical	Mes anterior	Mes anterior	setemb. 2016
Agricultura	19	1,1%	4	26,7% ●	5,6% ●
Indústria	63	3,7%	1	1,6% ●	-24,1% ●
Construcció	196	11,6%	-7	-3,4% ●	-9,7% ●
Serveis	1.334	79,0%	286	27,3% ●	-9,6% ●
Sense Ocupació Anterior	76	4,5%	9	13,4% ●	-20,8% ●
Total	1.688	100%	293	21,0% ●	-10,6% ●

Fonts: ** - Ajuntament de Lloret de Mar, a partir de les dades del Departament de Treball

1.5 Taxa d'atur registral* a Lloret de Mar, setembre 2017, segons sexe

Sexe **	Taxa d'atur registral	
	setembre	Mes anterior
Homes	8,7%	7,1%
Dones	11,6%	10,0%
Total	10,1%	8,5%

Fonts: ** - Ajuntament de Lloret de Mar, a partir de les dades de l'Observatori del Departament d'Empresa i Ocupació

* - Diputació de Girona: portal XIFRA, Sistema d'Informació Socioeconòmica Local

1.6 Comparativa taxa d'atur registral*, setembre 2017, segons àmbit geogràfic

Àmbit geogràfic **	Taxa d'atur registral	
	setembre	Mes anterior
Lloret de Mar	10,1%	8,5%
La Selva	11,0%	10,4%

Fonts: ** - Ajuntament de Lloret de Mar, a partir de les dades de l'Observatori del Departament d'Empresa i Ocupació

* - Diputació de Girona: portal XIFRA, Sistema d'Informació Socioeconòmica Local

1.7 Atur registral d'estrangers a Lloret de Mar, setembre 2017, segons sexe

Sexe **	Atur registral		Variació abs.		setemb. 2016
	Valor	% vertical	Mes anterior	Mes anterior	
Homes	292	49,8%	68	30,4% ●	-11,5% ●
Dones	294	50,2%	66	28,9% ●	0,7% ●
Total	586	100%	134	29,6% ●	-5,8% ●

Fonts: ** - Ajuntament de Lloret de Mar, a partir de les dades de l'Observatori del Departament d'Empresa i Ocupació

2.1 Contractes formalitzats a Lloret de Mar, setembre 2017, segons modalitat

Modalitat **	contractacions		Variació abs.	% Variació	
	Valor	% vertical	Mes anterior	Mes anterior	setemb. 2016
Indefinits	125	12,4%	5	4,2% ●	25,0% ●
Temporals	880	87,6%	-157	-15,1% ●	-27,3% ●
Total	1.005	100%	-152	-13,1% ●	-23,3% ●

Fonts: ** - Ajuntament de Lloret de Mar, a partir de les dades de l'Observatori del Departament d'Empresa i Ocupació

2.2 Comparativa contractes formalitzats, setembre 2017, segons àmbit geogràfic

Àmbit geogràfic **	Contractacions		Variació abs.	% Variació	
	Valor	% vertical	Mes anterior	Mes anterior	setemb. 2016
Lloret de Mar	1.005	0,3%	-152	-13,1% ●	-23,3% ●
La Selva	5.175	1,8%	670	14,9% ●	0,6% ●
Província Girona	25.153	8,6%	3.406	15,7% ●	2,1% ●
Total Catalunya	292.461	100%	72.577	33,0% ●	3,7% ●

Fonts: ** - Ajuntament de Lloret de Mar, a partir de les dades de l'Observatori del Departament d'Empresa i Ocupació

2.3 Contractes formalitzats a Lloret de Mar. Gener - setembre 2017, segons modalitat

Modalitat **	Contractacions		% Variació		
	Any 2016	g.-s. 2017	2016/2015	12 mesos	g.-s.
Indefinits	1.504	1.375	16,0% ●	7,3% ●	9,4% ●
Temporals	15.585	12.532	8,9% ●	2,6% ●	-2,1% ●
Total	17.089	13.907	9,5% ●	3,0% ●	-1,0% ●

Fonts: ** - Ajuntament de Lloret de Mar, a partir de les dades de l'Observatori del Departament d'Empresa i Ocupació

2.4 Comparativa contractes formalitzats. Gener - setembre 2017, segons àmbit geogràfic

Àmbit geogràfic **	Contractacions		% Variació		
	Any 2016	g.-s. 2017	2016/2015	12 mesos	g.-s.
Lloret de Mar	17.089	13.907	9,5% ●	3,0% ●	-1,0% ●
La Selva	61.773	50.492	12,0% ●	4,0% ●	2,9% ●
Província Girona	274.958	227.426	8,0% ●	5,6% ●	5,1% ●
Total Catalunya	2.986.558	2.401.246	9,3% ●	8,6% ●	7,8% ●

Fonts: ** - Ajuntament de Lloret de Mar, a partir de les dades de l'Observatori del Departament d'Empresa i Ocupació

2.5 Contractes formalitzats a Lloret de Mar, setembre 2017, segons sexe

Sexe **	Contractacions		Variació abs.	% Variació	
	Valor	% vertical	Mes anterior	Mes anterior	setemb. 2016
Homes	535	53,2%	-46	-7,9% ●	-22,0% ●
Dones	470	46,8%	-106	-18,4% ●	-24,8% ●
Total	1.005	100%	-152	-13,1% ●	-23,3% ●

Fonts: ** - Ajuntament de Lloret de Mar, a partir de les dades de l'Observatori del Departament d'Empresa i Ocupació

2.6 Contractes indefinits formalitzats a Lloret de Mar, setembre 2017, segons sexe

Sexe **	Contractacions		Variació abs.	% Variació	
	Valor	% vertical	Mes anterior	Mes anterior	setemb. 2016
Homes	71	56,8%	9	14,5% ●	54,3% ●
Dones	54	43,2%	-4	-6,9% ●	0,0% ●
Total	125	100%	5	4,2% ●	25,0% ●

Fonts: ** - Ajuntament de Lloret de Mar, a partir de les dades de l'Observatori del Departament d'Empresa i Ocupació

2.7 Contractes temporals formalitzats a Lloret de Mar, setembre 2017, segons sexe

Sexe **	Contractacions		Variació abs.	% Variació	
	Valor	% vertical	Mes anterior	Mes anterior	setemb. 2016
Homes	464	52,7%	-55	-10,6% ●	-27,5% ●
Dones	416	47,3%	-102	-19,7% ●	-27,1% ●
Total	880	100%	-157	-15,1% ●	-27,3% ●

Fonts: ** - Ajuntament de Lloret de Mar, a partir de les dades de l'Observatori del Departament d'Empresa i Ocupació

3.1 Afilació a la Seguretat Social a Lloret de Mar, II trimestre 2017 segons règim

Modalitat **	Afilacions		Variació abs.	% Variació	
	Valor	% vertical	I trim. 2017	I trim. 2017	II trim. 2016
General *	11.794	81,4%	4.519	62,1% ●	4,6% ●
Autònom	2.693	18,6%	343	14,6% ●	1,5% ●
Total	14.487	100%	4.862	50,5% ●	4,0% ●

* Centres cotització del Règim General **1.666**

Fons: ** - Ajuntament de Lloret de Mar, a partir de les dades de l'Observatori del Departament d'Empresa i Ocupació

3.2 Afilació al Règim General de la Seguretat Social a Lloret de Mar, II trimestre 2017 segons grandària empresa

Grandària empresa **	Afilacions		Variació abs.	% Variació	
	Valor	% vertical	I trim. 2017	I trim. 2017	II trim. 2016
Fins a 50 treballadors	7.965	67,5%	2.462	44,7% ●	1,8% ●
De 51 a 250 treballadors	3.213	27,2%	1.441	81,3% ●	16,0% ●
251 i més treballadors	616	5,2%	616	- ●	-8,9% ●
Total	11.794	100%	4.519	62,1% ●	4,6% ●

Fons: ** - Ajuntament de Lloret de Mar, a partir de les dades de l'Observatori del Departament d'Empresa i Ocupació

3.3 Afilació al Règim General de la Seguretat Social a Lloret de Mar, II trimestre 2017 segons sector econòmic

Sector econòmic **	Afilacions		Variació abs.	% Variació	
	Valor	% vertical	I trim. 2017	I trim. 2017	II trim. 2016
Agricultura i Indústria	274	2,3%	32	13,2% ●	0,7% ●
Construcció	642	5,4%	-23	-3,5% ●	-2,6% ●
Serveis	10.878	92,2%	4.510	70,8% ●	5,2% ●
Total	11.794	100%	4.519	62,1% ●	4,6% ●

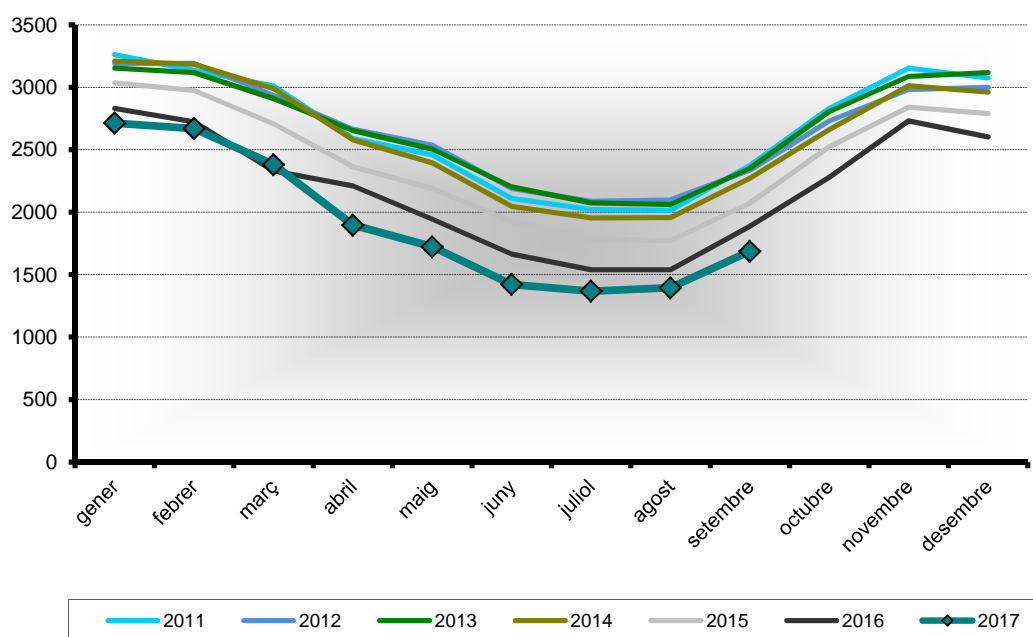
Fons: ** - Ajuntament de Lloret de Mar, a partir de les dades de l'Observatori del Departament d'Empresa i Ocupació

3.4 Afilació al Règim Autònom de la Seguretat Social a Lloret de Mar, II trimestre 2017 segons sector econòmic

Sector econòmic **	Afilacions		Variació abs.	% Variació	
	Valor	% vertical	I trim. 2017	I trim. 2017	II trim. 2016
Agricultura i Indústria	111	4,1%	-4	-3,5% ●	0,9% ●
Construcció	366	13,6%	15	4,3% ●	8,9% ●
Serveis	2.216	82,3%	332	17,6% ●	0,4% ●
Total	2.693	100%	343	14,6% ●	1,5% ●

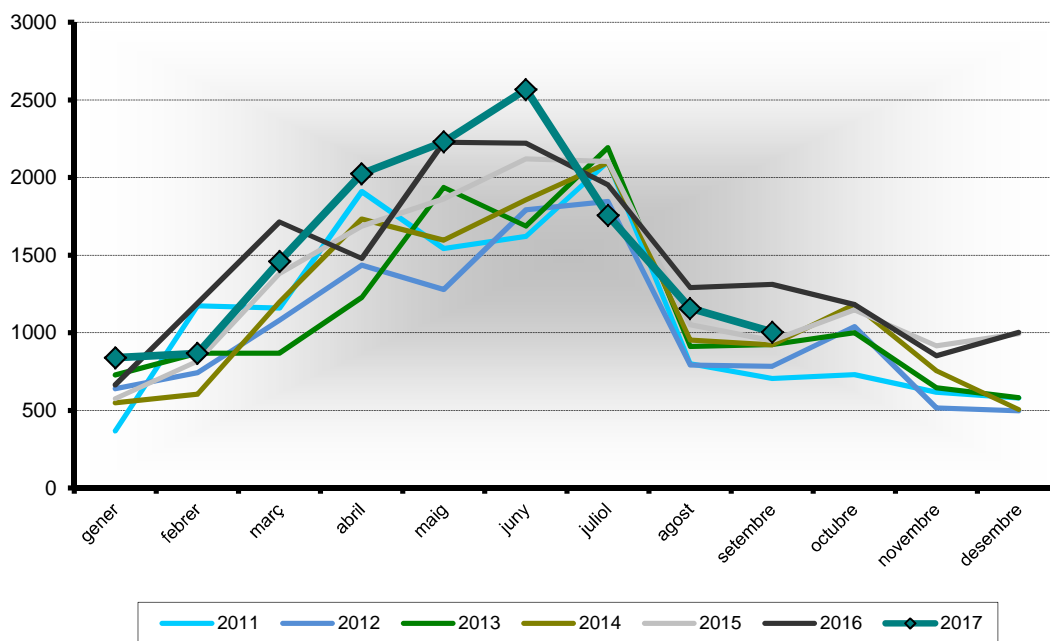
Fons: ** - Ajuntament de Lloret de Mar, a partir de les dades de l'Observatori del Departament d'Empresa i Ocupació

4.1 Evolució mensual de l'atur registrat a Lloret de Mar (valors absoluts)



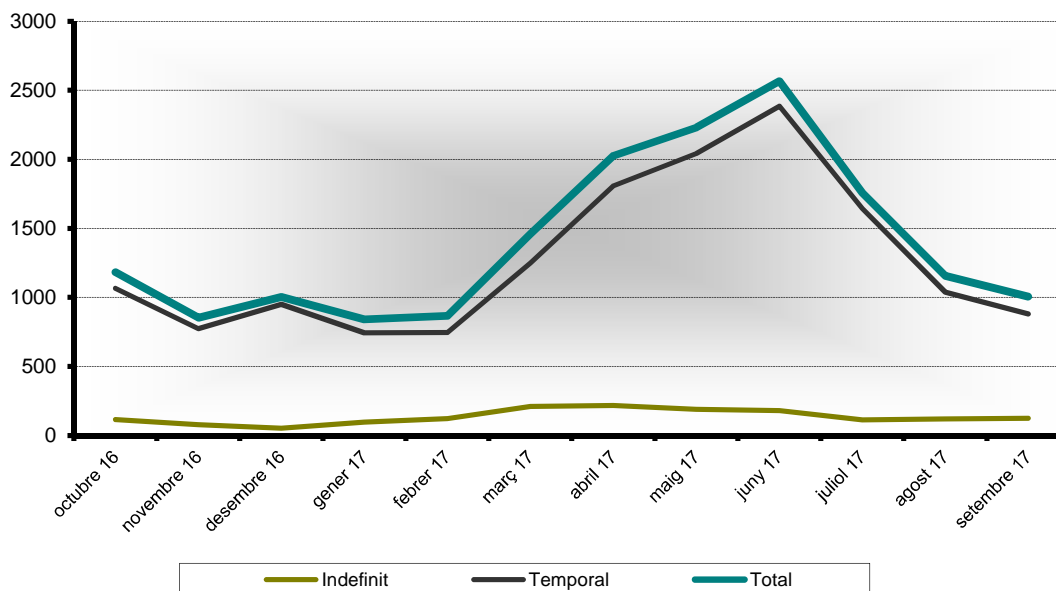
Fonts: ** - Ajuntament de Lloret de Mar, a partir de les dades de l'Observatori del Departament d'Empresa i Ocupació

4.2 Contractes formalitzats a Lloret de Mar mensuals



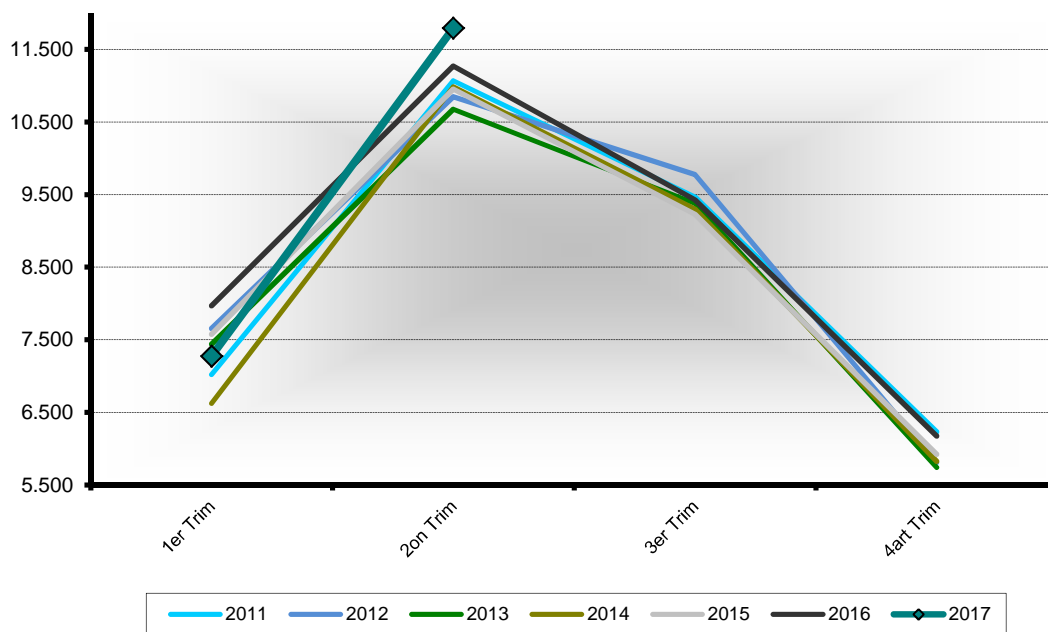
Fonts: ** - Ajuntament de Lloret de Mar, a partir de les dades de l'Observatori del Departament d'Empresa i Ocupació

4.3 Contractes formalitzats a Lloret de Mar mensuals, segons modalitat



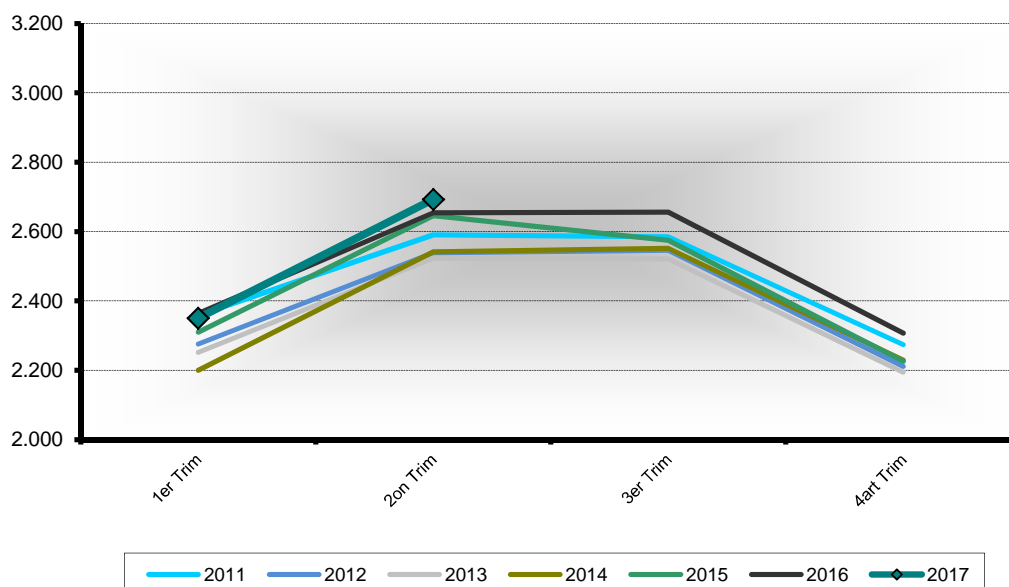
Fonts: ** - Ajuntament de Lloret de Mar, a partir de les dades de l'Observatori del Departament d'Empresa i Ocupació

4.4 Afiliació al Règim General de la Seguretat Social a Lloret de Mar, valors absoluts, per trimestre



Fonts: ** - Ajuntament de Lloret de Mar, a partir de les dades de l'Observatori del Departament d'Empresa i Ocupació

4.5 Afiliació al Règim Autònom de la Seguretat Social a Lloret de Mar, valors absoluts, per trimestre



Fonts: ** - Ajuntament de Lloret de Mar, a partir de les dades de l'Observatori del Departament d'Empresa i Ocupació

V Annex

Atur registrat (font: Observatori del Departament d'Empresa i Ocupació)

Demandes d'ocupació que estan actives l'últim dia laborable de cada mes i que compleixen els criteris estadístics per mesurar l'atur registrat. Es corresponen a les persones registrades a les oficines de treball del Servei d'Ocupació de Catalunya (SOC) com a aturades l'últim dia laborable de cada mes. Juntament amb les persones demandants d'ocupació no aturades, formen el total de demandes d'ocupació pendents.

Demandants d'ocupació (font: Observatori del Departament d'Empresa i Ocupació)

Treballadors que s'inscriuen en els serveis públics d'ocupació per a la recerca d'una ocupació o millorar la que ja posseeixen (intermediació laboral), per rebre altres serveis alienas a la intermediació (orientació, formació) o perquè s'hi ha d'inscriure obligatòriament per percebre una prestació contributiva o un subsidi. Es classifiquen en dos grups: atur registrat i demandes de persones no aturades.

Contracte laboral (font: Observatori del Departament d'Empresa i Ocupació)

El contracte de treball és la formalització de la relació laboral entre l'empresari i el treballador mitjançant el qual el treballador s'obliga a desenvolupar serveis per compte de l'empresari i sota la seva direcció, a canvi d'una retribució. Us presentem informació per modalitat, edat, sexe, sector d'activitat i territori.

Contracte laboral (font: Observatori del Departament d'Empresa i Ocupació)

El contracte de treball és la formalització de la relació laboral entre l'empresari i el treballador mitjançant el qual el treballador s'obliga a desenvolupar serveis per compte de l'empresari i sota la seva direcció, a canvi d'una retribució. Us presentem informació per modalitat, edat, sexe, sector d'activitat i territori.

Taxa d'atur registrat (font: Diputació de Girona portal XIFRA)

Relació entre la població desocupada registrada mensualment a les oficines d'ocupació (SOC) i la població activa local registrada trimestral * 100. La taxa d'atur registrat coincideix en el darrer mes de cada trimestre amb la taxa d'atur registrat del Departament d'Empresa i Ocupació. Per la resta de mesos s'estima la població activa en base els ocupats diferents de la taxa d'atur registrat (del Departament d'Empresa i Ocupació) del trimestre immediatament inferior, més la suma dels aturats del mes en qüestió.

Afiliació a la Seguretat Social (font: Observatori del Departament d'Empresa i Ocupació)

L'afiliació és el reconeixement oficial per part de la Tresoreria General de la Seguretat Social de la inclusió de les persones en el sistema de Seguretat Social. Les xifres d'afiliació fan referència a la població treballadora afiliada i en situació d'alta o assimilada a l'alta.

Nota: fins juliol 2015 la taxa d'atur registrat a escala municipal es calculava utilitzant l'estimació anual de la població activa per part de la Diputació de Girona. La publicació de la taxa d'atur registrat municipal a mitjans del 2014 per part del Departament d'Empresa i Ocupació, provocà que a partir del mes d'agost 2015 la Diputació de Girona decidís fer servir aquesta variable, amb l'estimació dels mesos inter-trimestrals, i de les edats i sexe. En conseqüència l'ajuntament de Lloret de Mar passa a utilitzar la mateixa metodologia.

Població activa local registrada a Lloret (II Trim. 2017, font DDGi)

TOTAL	16.531
HOMES	8.957
DONES	7.574

Població activa local registrada La Selva (II Trim. 2017, font DDGi)

TOTAL	77.958
HOMES	42.003
DONES	35.955

Població activa província de Girona (mitja any 2016, font IDESCAT, en milers)

TOTAL	377,0
HOMES	198,8
DONES	178,2

Població activa a Catalunya (mitja any 2016, font IDESCAT, en milers)

TOTAL	3.777,5
HOMES	1.981,6
DONES	1.795,9