

Nota Informativa

Desembre 2017



Servei d'Ocupació Municipal

Atur Registrat

Contractació

Afiliació a la Seguretat Social

Secció Promoció Econòmica

Servei d'Ocupació Municipal

Ajuntament Lloret de Mar



**Ajuntament de
Lloret de Mar**
Promoció Econòmica

Índex

I Resum numèric

1. Atur registrat

- 1.1 Atur registrat a Lloret de Mar, desembre 2017, segons sexe
- 1.2 Comparativa atur registrat, desembre 2017, segons edat
- 1.3 Atur registrat a Lloret de Mar, desembre 2017, segons edat
- 1.4 Atur registrat a Lloret de Mar, desembre 2017, segons sector
- 1.5 Taxa d'atur registral a Lloret de Mar, desembre 2017, segons sexe
- 1.6 Comparativa taxa d'atur registral, desembre 2017, segons àmbit geogràfic
- 1.7 Atur registrat d'estrangers a Lloret de Mar, desembre 2017, segons sexe

II Contractació

- 2.1 Contractes formalitzats a Lloret de Mar, desembre 2017, segons modalitat
- 2.2 Comparativa contractes formalitzats, desembre 2017, segons àmbit geogràfic
- 2.3 Contractes formalitzats a Lloret de Mar. Gener - desembre 2017, segons modalitat
- 2.4 Comparativa contractes formalitzats. Gener - desembre 2017, segons àmbit geogràfic
- 2.5 Contractes formalitzats a Lloret de Mar, desembre 2017, segons sexe
- 2.6 Contractes indefinits formalitzats a Lloret de Mar, desembre 2017, segons sexe
- 2.7 Contractes temporals formalitzats a Lloret de Mar, desembre 2017, segons sexe

III Afiliació a la Seguretat Social

- 3.1 Afiliació a la Seguretat Social a Lloret de Mar, III trimestre 2017, segons règim
- 3.2 Afiliació al Règim General de la Seguretat Social a Lloret de Mar, III trimestre 2017, segons grandària empresa
- 3.3 Afiliació al Règim General de la Seguretat general a Lloret de Mar, III trimestre 2017,
- 3.4 Afiliació al Règim Autònom de la Seguretat Social a Lloret de Mar, III trimestre 2017, segons sector econòmic

IV Gràfics

- 4.1 Evolució mensual de l'atur registrat a Lloret de Mar
- 4.2 Contractes formalitzats a Lloret de Mar mensuals
- 4.3 Contractes formalitzats a Lloret de Mar mensuals, segons modalitat
- 4.4 Afiliació al Règim General de la Seguretat Social a Lloret de Mar, valors absoluts, per trimestre
- 4.5 Afiliació al Règim Autònom de la Seguretat Social a Lloret de Mar, valors absoluts, per trimestre

V Annex



1.1 Atur registrat a Lloret de Mar, desembre 2017, segons sexe

Sexe **	Atur registrat		Variació abs.	% Variació	
	Valor	% vertical	Mes anterior	Mes anterior	desembre 2016
Homes	1.194	45,9%	-35	-2,8% ●	0,4% ●
Dones	1.409	54,1%	-23	-1,6% ●	-0,4% ●
Total	2.603	100%	-58	-2,2%●	-0,04%●

Fonts: ** - Ajuntament de Lloret de Mar, a partir de les dades de l'Observatori del Departament d'Empresa i Ocupació

1.2 Comparativa atur registrat, desembre 2017, segons àmbit geogràfic

Àmbit geogràfic **	Atur registrat		Variació abs.	% Variació	
	Valor	% vertical	Mes anterior	Mes anterior	desembre 2016
Lloret de Mar	2.603	0,6%	-58	-2,2% ●	-0,04% ●
La Selva	10.305	2,5%	-180	-1,7% ●	-8,0% ●
Província Girona	41.742	10,0%	-371	-0,9% ●	-6,0% ●
Total Catalunya	418.018	100%	-4.444	-1,1%●	-7,9%●

Fonts: ** - Ajuntament de Lloret de Mar, a partir de les dades de l'Observatori del Departament d'Empresa i Ocupació

1.3 Atur registrat a Lloret de Mar, desembre 2017, segons edat

Edat **	Atur registrat		Variació abs.	% Variació	
	Valor	% vertical	Mes anterior	Mes anterior	desembre 2016
<20	50	1,9%	0	0,0% ●	13,6% ●
>=20 a <25	218	8,4%	-19	-8,0% ●	7,9% ●
>=25 a <30	255	9,8%	-21	-7,6% ●	3,2% ●
>=30 a <45	909	34,9%	-1	-0,1% ●	3,1% ●
>=45	1.171	45,0%	-17	-1,4% ●	-4,7% ●
Total	2.603	100%	-58	-2,2%●	-0,04%●

Fonts: ** - Ajuntament de Lloret de Mar, a partir de les dades del Departament de Treball

1.4 Atur registrat a Lloret de Mar, desembre 2017, segons sector

Sector **	Atur registrat		Variació abs.	% Variació	
	Valor	% vertical	Mes anterior	Mes anterior	desembre 2016
Agricultura	18	0,7%	-2	-10,0% ●	0,0% ●
Indústria	75	2,9%	2	2,7% ●	-9,6% ●
Construcció	184	7,1%	4	2,2% ●	-16,4% ●
Serveis	2.237	85,9%	-65	-2,8% ●	2,2% ●
Sense Ocupació Anterior	89	3,4%	3	3,5% ●	-5,3% ●
Total	2.603	100%	-58	-2,2%●	-0,04%●

Fonts: ** - Ajuntament de Lloret de Mar, a partir de les dades del Departament de Treball

1.5 Taxa d'atur registral* a Lloret de Mar, desembre 2017, segons sexe

Sexe **	Taxa d'atur registrat	
	desembre	Mes anterior
Homes	13,3%	13,7%
Dones	18,1%	18,4%
Total	15,5%	15,8%

Fonts: ** - Ajuntament de Lloret de Mar, a partir de les dades de l'Observatori del Departament d'Empresa i Ocupació

* - Diputació de Girona: portal XIFRA, Sistema d'Informació Socioeconòmica Local

1.6 Comparativa taxa d'atur registral*, desembre 2017, segons àmbit geogràfic

Àmbit geogràfic **	Taxa d'atur registrat	
	desembre	Mes anterior
Lloret de Mar	15,5%	15,8%
La Selva	13,1%	13,3%

Fonts: ** - Ajuntament de Lloret de Mar, a partir de les dades de l'Observatori del Departament d'Empresa i Ocupació

* - Diputació de Girona: portal XIFRA, Sistema d'Informació Socioeconòmica Local

1.7 Atur registrat d'estrangers a Lloret de Mar, desembre 2017, segons sexe

Sexe **	Atur registrat		Variació abs.		% Variació	
	Valor	% vertical	Mes anterior	Mes anterior	desembre 2016	
Homes	465	46,6%	-23	-4,7%	4,3%	●
Dones	532	53,4%	-17	-3,1%	-0,2%	●
Total	997	100%	-40	-3,9%	1,8%	●

Fonts: ** - Ajuntament de Lloret de Mar, a partir de les dades de l'Observatori del Departament d'Empresa i Ocupació

2.1 Contractes formalitzats a Lloret de Mar, desembre 2017, segons modalitat

Modalitat **	contractacions		Variació abs.	% Variació	
	Valor	% vertical	Mes anterior	Mes anterior	Des. 2016
Indefinits	62	8,2%	-74	-54,4% ●	17,0% ●
Temporals	693	91,8%	42	6,5% ●	-27,1% ●
Total	755	100%	-32	-4,1% ●	-24,7% ●

Fonts: ** - Ajuntament de Lloret de Mar, a partir de les dades de l'Observatori del Departament d'Empresa i Ocupació

2.2 Comparativa contractes formalitzats, desembre 2017, segons àmbit geogràfic

Àmbit geogràfic **	Contractacions		Variació abs.	% Variació	
	Valor	% vertical	Mes anterior	Mes anterior	Des. 2016
Lloret de Mar	755	0,3%	-32	-4,1% ●	-24,7% ●
La Selva	3.462	1,6%	-706	-16,9% ●	-7,2% ●
Província Girona	17.173	7,8%	-2.287	-11,8% ●	-0,3% ●
Total Catalunya	219.458	100%	-49.148	-18,3% ●	-2,4% ●

Fonts: ** - Ajuntament de Lloret de Mar, a partir de les dades de l'Observatori del Departament d'Empresa i Ocupació

2.3 Contractes formalitzats a Lloret de Mar. Gener - desembre 2017, segons modalitat

Modalitat **	Contractacions		% Variació		
	Any 2016	g.-d. 2017	2016/2015	12 mesos	g.-d.
Indefinits	1.504	1.697	16,0% ●	10,1% ●	12,8% ●
Temporals	15.585	14.840	8,9% ●	-2,9% ●	-4,8% ●
Total	17.089	16.537	9,5% ●	-1,7% ●	-3,2% ●

Fonts: ** - Ajuntament de Lloret de Mar, a partir de les dades de l'Observatori del Departament d'Empresa i Ocupació

2.4 Comparativa contractes formalitzats. Gener - desembre 2017, segons àmbit geogràfic

Àmbit geogràfic **	Contractacions		% Variació		
	Any 2016	g.-d. 2017	2016/2015	12 mesos	g.-d.
Lloret de Mar	17.089	16.537	9,5% ●	-1,7% ●	-3,2% ●
La Selva	61.773	63.141	12,0% ●	2,7% ●	2,2% ●
Província Girona	274.958	287.727	8,0% ●	4,6% ●	4,6% ●
Total Catalunya	2.986.558	3.187.159	9,3% ●	7,2% ●	6,7% ●

Fonts: ** - Ajuntament de Lloret de Mar, a partir de les dades de l'Observatori del Departament d'Empresa i Ocupació

2.5 Contractes formalitzats a Lloret de Mar, desembre 2017, segons sexe

Sexe **	Contractacions		Variació abs.	% Variació	
	Valor	% vertical	Mes anterior	Mes anterior	Des. 2016
Homes	438	58,0%	-55	-11,2% ●	-25,5% ●
Dones	317	42,0%	23	7,8% ●	-23,6% ●
Total	755	100%	-32	-4,1% ●	-24,7% ●

Fonts: ** - Ajuntament de Lloret de Mar, a partir de les dades de l'Observatori del Departament d'Empresa i Ocupació

2.6 Contractes indefinits formalitzats a Lloret de Mar, desembre 2017, segons sexe

Sexe **	Contractacions		Variació abs.	% Variació	
	Valor	% vertical	Mes anterior	Mes anterior	Des. 2016
Homes	33	53,2%	-46	-58,2% ●	3,1% ●
Dones	29	46,8%	-28	-49,1% ●	38,1% ●
Total	62	100%	-74	-54,4% ●	17,0% ●

Fonts: ** - Ajuntament de Lloret de Mar, a partir de les dades de l'Observatori del Departament d'Empresa i Ocupació

2.7 Contractes temporals formalitzats a Lloret de Mar, desembre 2017, segons sexe

Sexe **	Contractacions		Variació abs.	% Variació	
	Valor	% vertical	Mes anterior	Mes anterior	Des. 2016
Homes	405	58,4%	-9	-2,2% ●	-27,2% ●
Dones	288	41,6%	51	21,5% ●	-26,9% ●
Total	693	100%	42	6,5% ●	-27,1% ●

Fonts: ** - Ajuntament de Lloret de Mar, a partir de les dades de l'Observatori del Departament d'Empresa i Ocupació

3.1 Afilació a la Seguretat Social a Lloret de Mar, III trimestre 2017, segons règim

Modalitat **	Afilacions		Variació abs.	% Variació	
	Valor	% vertical	II trim. 2017	II trim. 2017	III trim. 2016
General *	10.299	79,4%	-1.495	-12,7% ●	9,3% ●
Autònom	2.664	20,6%	-29	-1,1% ●	0,3% ●
Total	12.963	100%	-1.524	-10,5% ●	7,3% ●

* Centres cotització del Règim General **1.611**

Fons: ** - Ajuntament de Lloret de Mar, a partir de les dades de l'Observatori del Departament d'Empresa i Ocupació

3.2 Afilació al Règim General de la Seguretat Social a Lloret de Mar, III trimestre 2017, segons grandària empresa

Grandària empresa **	Afilacions		Variació abs.	% Variació	
	Valor	% vertical	II trim. 2017	II trim. 2017	III trim. 2016
Fins a 50 treballadors	7.170	69,6%	-795	-10,0% ●	5,8% ●
De 51 a 250 treballadors	2.617	25,4%	-596	-18,5% ●	-1,3% ●
251 i més treballadors	512	5,0%	-104	-16,9% ●	100,0% ●
Total	10.299	100%	-1.495	-12,7% ●	9,3% ●

Fons: ** - Ajuntament de Lloret de Mar, a partir de les dades de l'Observatori del Departament d'Empresa i Ocupació

3.3 Afilació al Règim General de la Seguretat Social a Lloret de Mar, III trimestre 2017, segons sector econòmic

Sector econòmic **	Afilacions		Variació abs.	% Variació	
	Valor	% vertical	II trim. 2017	II trim. 2017	III trim. 2016
Agricultura i Indústria	274	2,7%	0	0,0% ●	7,5% ●
Construcció	522	5,1%	-120	-18,7% ●	-2,6% ●
Serveis	9.503	92,3%	-1.375	-12,6% ●	10,0% ●
Total	10.299	100%	-1.495	-12,7% ●	9,3% ●

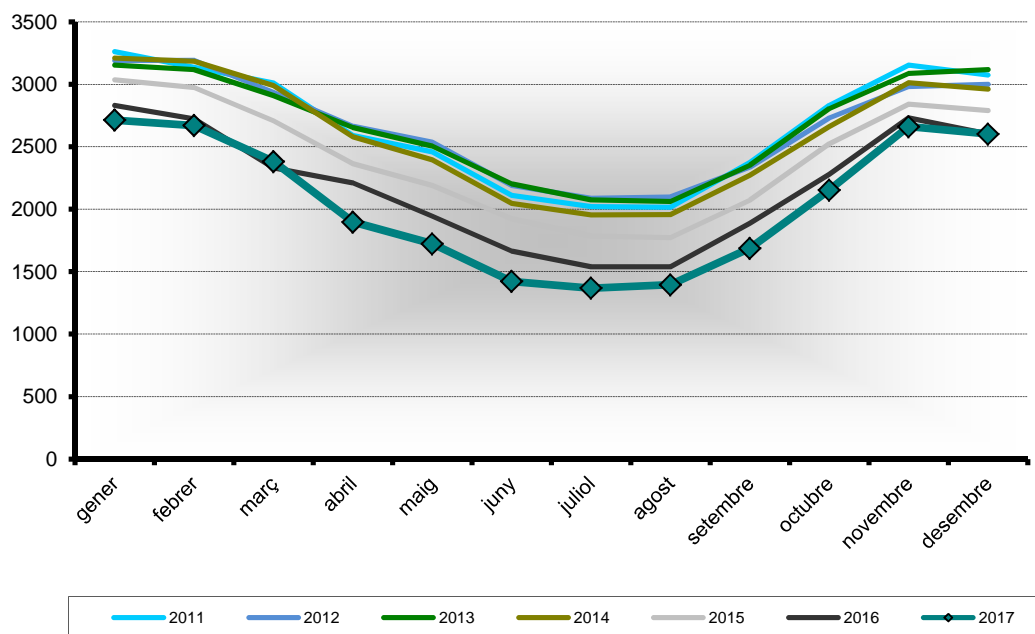
Fons: ** - Ajuntament de Lloret de Mar, a partir de les dades de l'Observatori del Departament d'Empresa i Ocupació

3.4 Afilació al Règim Autònom de la Seguretat Social a Lloret de Mar, III trimestre 2017, segons sector econòmic

Sector econòmic **	Afilacions		Variació abs.	% Variació	
	Valor	% vertical	II trim. 2017	II trim. 2017	III trim. 2016
Agricultura i Indústria	106	4,0%	-5	-4,5% ●	-6,2% ●
Construcció	365	13,7%	-1	-0,3% ●	6,1% ●
Serveis	2.193	82,3%	-23	-1,0% ●	-0,3% ●
Total	2.664	100%	-29	-1,1% ●	0,3% ●

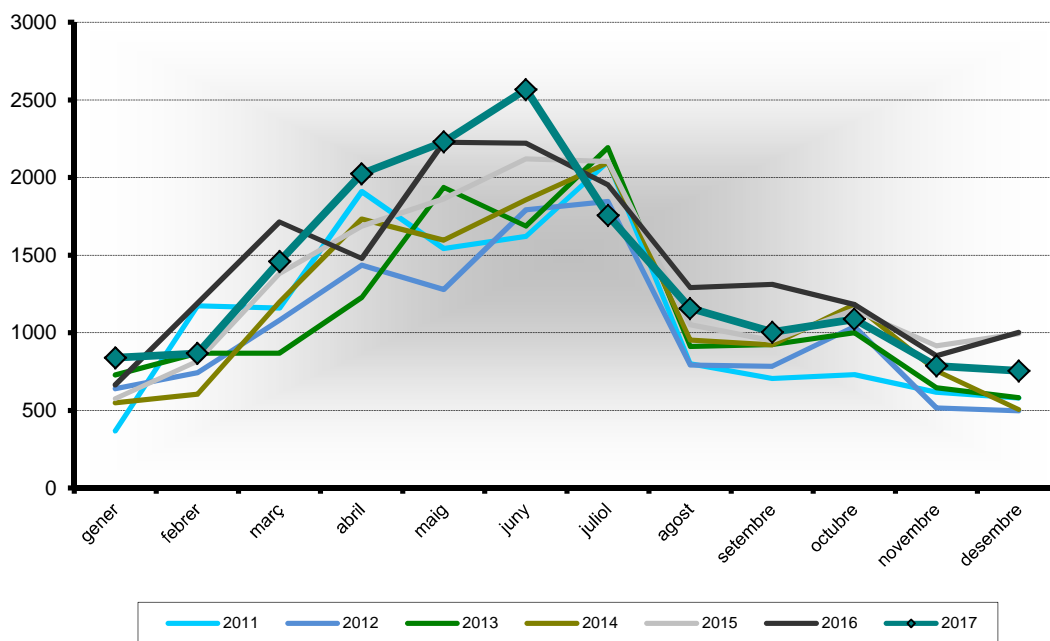
Fons: ** - Ajuntament de Lloret de Mar, a partir de les dades de l'Observatori del Departament d'Empresa i Ocupació

4.1 Evolució mensual de l'atur registrat a Lloret de Mar (valors absoluts)



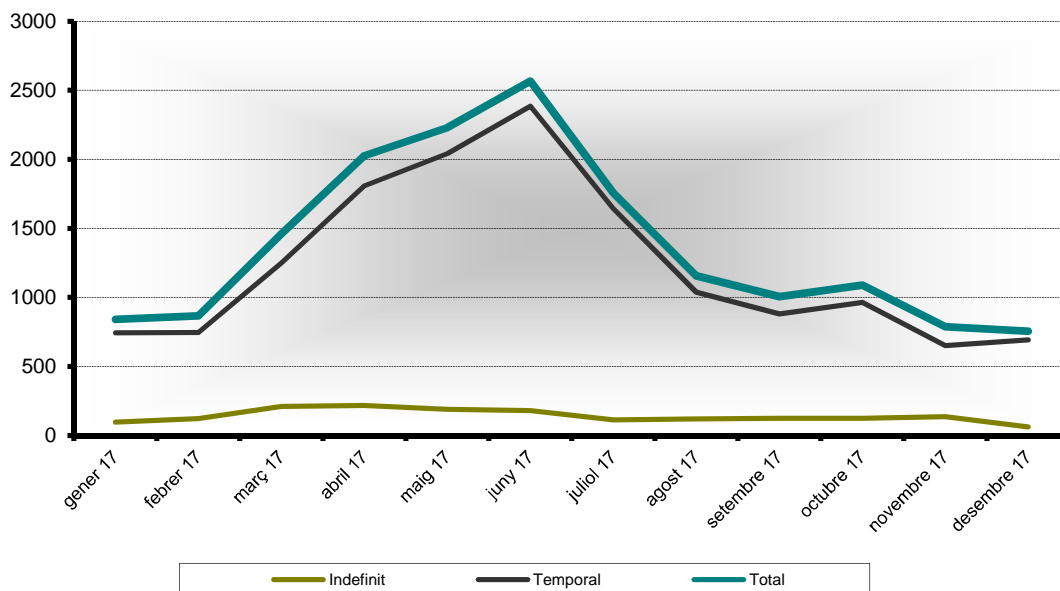
Fonts: ** - Ajuntament de Lloret de Mar, a partir de les dades de l'Observatori del Departament d'Empresa i Ocupació

4.2 Contractes formalitzats a Lloret de Mar mensuals



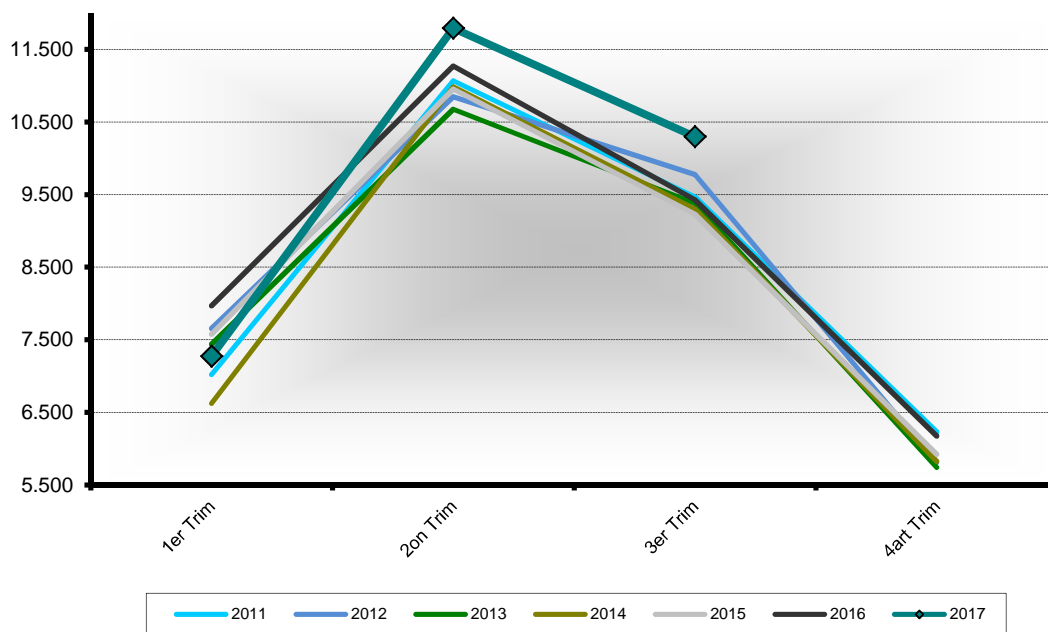
Fonts: ** - Ajuntament de Lloret de Mar, a partir de les dades de l'Observatori del Departament d'Empresa i Ocupació

4.3 Contractes formalitzats a Lloret de Mar mensuals, segons modalitat



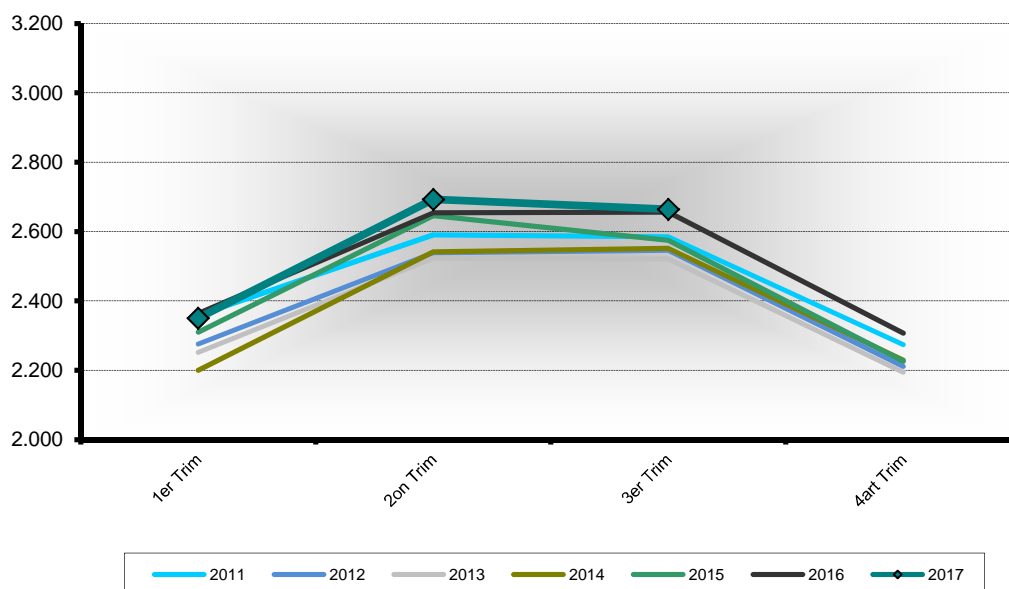
Fonts: ** - Ajuntament de Lloret de Mar, a partir de les dades de l'Observatori del Departament d'Empresa i Ocupació

4.4 Afiliació al Règim General de la Seguretat Social a Lloret de Mar, valors absoluts, per trimestre



Fonts: ** - Ajuntament de Lloret de Mar, a partir de les dades de l'Observatori del Departament d'Empresa i Ocupació

4.5 Afiliació al Règim Autònom de la Seguretat Social a Lloret de Mar, valors absoluts, per trimestre



Fonts: ** - Ajuntament de Lloret de Mar, a partir de les dades de l'Observatori del Departament d'Empresa i Ocupació

V Annex

Atur registrat (font: Observatori del Departament d'Empresa i Ocupació)

Demandes d'ocupació que estan actives l'últim dia laborable de cada mes i que compleixen els criteris estadístics per mesurar l'atur registrat. Es corresponen a les persones registrades a les oficines de treball del Servei d'Ocupació de Catalunya (SOC) com a aturades l'últim dia laborable de cada mes. Juntament amb les persones demandants d'ocupació no aturades, formen el total de demandes d'ocupació pendents.

Demandants d'ocupació (font: Observatori del Departament d'Empresa i Ocupació)

Treballadors que s'inscriuen en els serveis públics d'ocupació per a la recerca d'una ocupació o millorar la que ja posseeixen (intermediació laboral), per rebre altres serveis alienas a la intermediació (orientació, formació) o perquè s'hi ha d'inscriure obligatòriament per percebre una prestació contributiva o un subsidi. Es classifiquen en dos grups: atur registrat i demandes de persones no aturades.

Contracte laboral (font: Observatori del Departament d'Empresa i Ocupació)

El contracte de treball és la formalització de la relació laboral entre l'empresari i el treballador mitjançant el qual el treballador s'obliga a desenvolupar serveis per compte de l'empresari i sota la seva direcció, a canvi d'una retribució. Us presentem informació per modalitat, edat, sexe, sector d'activitat i territori.

Contracte laboral (font: Observatori del Departament d'Empresa i Ocupació)

El contracte de treball és la formalització de la relació laboral entre l'empresari i el treballador mitjançant el qual el treballador s'obliga a desenvolupar serveis per compte de l'empresari i sota la seva direcció, a canvi d'una retribució. Us presentem informació per modalitat, edat, sexe, sector d'activitat i territori.

Taxa d'atur registrat (font: Diputació de Girona portal XIFRA)

Relació entre la població desocupada registrada mensualment a les oficines d'ocupació (SOC) i la població activa local registrada trimestral * 100. La taxa d'atur registrat coincideix en el darrer mes de cada trimestre amb la taxa d'atur registrat del Departament d'Empresa i Ocupació. Per la resta de mesos s'estima la població activa en base els ocupats diferits de la taxa d'atur registrat (del Departament d'Empresa i Ocupació) del trimestre immediatament inferior, més la suma dels aturats del mes en qüestió.

Afiliació a la Seguretat Social (font: Observatori del Departament d'Empresa i Ocupació)

L'afiliació és el reconeixement oficial per part de la Tresoreria General de la Seguretat Social de la inclusió de les persones en el sistema de Seguretat Social. Les xifres d'afiliació fan referència a la població treballadora afiliada i en situació d'alta o assimilada a l'alta.

Nota: fins juliol 2015 la taxa d'atur registrat a escala municipal es calculava utilitzant l'estimació anual de la població activa per part de la Diputació de Girona. La publicació de la taxa d'atur registrat municipal a mitjans del 2014 per part del Departament d'Empresa i Ocupació, provocà que a partir del mes d'agost 2015 la Diputació de Girona decidís fer servir aquesta variable, amb l'estimació dels mesos inter-trimestrals, i de les edats i sexe. En conseqüència l'ajuntament de Lloret de Mar passa a utilitzar la mateixa metodologia.

Població activa local registrada a Lloret (III Trim. 2017, font DDGi)

TOTAL	15.833
HOMES	8.567
DONES	7.266

Població activa local registrada La Selva (III Trim. 2017, font DDGi)

TOTAL	76.887
HOMES	41.386
DONES	35.501

Població activa província de Girona (mitja any 2016, font IDESCAT, en milers)

TOTAL	377,0
HOMES	198,8
DONES	178,2

Població activa a Catalunya (mitja any 2016, font IDESCAT, en milers)

TOTAL	3.777,5
HOMES	1.981,6
DONES	1.795,9