

**Nota Informativa**

*Juliol 2019*



**Ajuntament de  
Lloret de Mar**  
Promoció Econòmica

***Atur Registrat***

***Contractació***

***Afiliació a la Seguretat Social***

**SOM**

*Servei d'ocupació Municipal*

# Índex

## I Resum numèric

1. Atur registrat
- 1.1 Atur registrat a Lloret de Mar, juliol 2019, segons sexe
- 1.2 Comparativa atur registrat, juliol 2019, segons edat
- 1.3 Atur registrat a Lloret de Mar, juliol 2019, segons edat
- 1.4 Atur registrat a Lloret de Mar, juliol 2019, segons sector
- 1.5 Taxa d'atur registral a Lloret de Mar, II trimestre 2019, segons sexe
- 1.6 Comparativa taxa d'atur registral, II trimestre 2019, segons àmbit geogràfic
- 1.7 Atur registrat d'estrangers a Lloret de Mar, juliol 2019, segons sexe

## II Contractació

- 2.1 Contractes formalitzats a Lloret de Mar, juliol 2019, segons modalitat
- 2.2 Comparativa contractes formalitzats, juliol 2019, segons àmbit geogràfic
- 2.3 Contractes formalitzats a Lloret de Mar. Gener - juliol 2019, segons modalitat
- 2.4 Comparativa contractes formalitzats. Gener - juliol 2019, segons àmbit geogràfic
- 2.5 Contractes formalitzats a Lloret de Mar, juliol 2019, segons sexe
- 2.6 Contractes indefinits formalitzats a Lloret de Mar, juliol 2019, segons sexe
- 2.7 Contractes temporals formalitzats a Lloret de Mar, juliol 2019, segons sexe

### III Afiliació a la Seguretat Social

- 3.1 Afiliació a la Seguretat Social a Lloret de Mar, II trimestre 2019, segons règim
- 3.2 Afiliació al Règim general de la Seguretat Social a Lloret de Mar, II trimestre 2019, segons grandària empresa
- 3.3 Afiliació al Règim general de la Seguretat Social a Lloret de Mar, II trimestre 2019, segons sector econòmic
- 3.4 Afiliació al Règim Autònom de la Seguretat Social a Lloret de Mar, II trimestre 2019, segons sector econòmic
- 3.5 Empreses (centres de cotització) a Lloret de Mar, II trimestre 2019, segons sector
- 3.6 Empreses (centres de cotització) sector Serveis a Lloret de Mar, II trimestre 2019, segons secció d'activitat econòmica
- 3.7 Empreses (centres de cotització) a Lloret de Mar, II trimestre 2019, segons grandària empresa

### IV Gràfics

- 4.1 Evolució mensual de l'atur registrat a Lloret de Mar
- 4.2 Contractes formalitzats a Lloret de Mar mensuals
- 4.3 Contractes formalitzats a Lloret de Mar mensuals, segons modalitat
- 4.4 Afiliació al Règim General de la Seguretat Social a Lloret de Mar, valors absoluts, per trimestre
- 4.5 Afiliació al Règim Autònom de la Seguretat Social a Lloret de Mar, valors absoluts, per trimestre

### V Annex

### 1.1 Atur registrat a Lloret de Mar, juliol 2019, segons sexe

Sexe **	Atur registrat		Variació abs.	% Variació	
	Valor	% vertical	Mes anterior	Mes anterior	juliol 2018
Homes	561	43,1%	-12	-2,1% ●	-4,4% ●
Dones	741	56,9%	-21	-2,8% ●	-0,7% ●
<b>Total</b>	<b>1.302</b>	<b>100%</b>	<b>-33</b>	<b>-2,5% ●</b>	<b>-2,3% ●</b>

Fonts: \*\* - Ajuntament de Lloret de Mar, a partir de les dades de l'Observatori del Departament d'Empresa i Ocupació

### 1.2 Comparativa atur registrat, juliol 2019, segons àmbit geogràfic

Àmbit geogràfic **	Atur registrat		Variació abs.	% Variació	
	Valor	% vertical	Mes anterior	Mes anterior	juliol 2018
Lloret de Mar	1.302	0,4%	-33	-2,5% ●	-2,3% ●
La Selva	7.433	2,1%	29	0,4% ●	-1,8% ●
Província Girona	30.703	8,6%	-328	-1,1% ●	-3,5% ●
<b>Total Catalunya</b>	<b>358.830</b>	<b>100%</b>	<b>1.558</b>	<b>0,4% ●</b>	<b>-2,8% ●</b>

Fonts: \*\* - Ajuntament de Lloret de Mar, a partir de les dades de l'Observatori del Departament d'Empresa i Ocupació

### 1.3 Atur registrat a Lloret de Mar, juliol 2019, segons edat

Edat **	Atur registrat		Variació abs.	% Variació	
	Valor	% vertical	Mes anterior	Mes anterior	juliol 2018
<20	19	1,5%	-2	-9,5% ●	46,2% ●
>=20 a <25	40	3,1%	-6	-13,0% ●	-4,8% ●
>=25 a <30	83	6,4%	3	3,8% ●	15,3% ●
>=30 a <45	375	28,8%	-13	-3,4% ●	-6,9% ●
>=45	785	60,3%	-15	-1,9% ●	-2,2% ●
<b>Total</b>	<b>1.302</b>	<b>100%</b>	<b>-33</b>	<b>-2,5% ●</b>	<b>-2,3% ●</b>

Fonts: \*\* - Ajuntament de Lloret de Mar, a partir de les dades del Departament de Treball

### 1.4 Atur registrat a Lloret de Mar, juliol 2019, segons sector

Sector **	Atur registrat		Variació abs.	% Variació	
	Valor	% vertical	Mes anterior	Mes anterior	juliol 2018
Agricultura	16	1,2%	2	14,3% ●	0,0% ●
Indústria	54	4,1%	2	3,8% ●	-6,9% ●
Construcció	155	11,9%	2	1,3% ●	-11,4% ●
Serveis	991	76,1%	-43	-4,2% ●	-2,5% ●
Sense Ocupació Anterior	86	6,6%	4	4,9% ●	26,5% ●
<b>Total</b>	<b>1.302</b>	<b>100%</b>	<b>-33</b>	<b>-2,5% ●</b>	<b>-2,3% ●</b>

Fonts: \*\* - Ajuntament de Lloret de Mar, a partir de les dades del Departament de Treball

### 1.5 Taxa d'atur registral\* a Lloret de Mar, II trimestre 2019, segons sexe

Sexe **	Taxa d'atur registral	
	Valor	I Trim. 2019
Homes	n/d	12,3%
Dones	n/d	18,8%
<b>Total</b>	<b>7,8%</b>	<b>15,4%</b>

Fonts: \*\* - Ajuntament de Lloret de Mar, a partir de les dades de l'Observatori del Departament d'Empresa i Ocupació

### 1.6 Comparativa taxa d'atur registral\*, II trimestre 2019, segons àmbit geogràfic

Àmbit geogràfic **	Taxa d'atur registral	
	Valor	I Trim. 2019
Lloret de Mar	7,8%	15,4%
La Selva	9,2%	12,6%

Fonts: \*\* - Ajuntament de Lloret de Mar, a partir de les dades de l'Observatori del Departament d'Empresa i Ocupació

\* - Diputació de Girona: portal XIFRA, Sistema d'Informació Socioeconòmica Local

### 1.7 Atur registral d'estrangers a Lloret de Mar, juliol 2019, segons sexe

Sexe **	Atur registral		Variació abs.		% Variació
	Valor	% vertical	Mes anterior	Mes anterior	juliol 2018
Homes	214	46,5%	-8	-3,6% ●	-0,5% ●
Dones	246	53,5%	-9	-3,5% ●	8,4% ●
<b>Total</b>	<b>460</b>	<b>100%</b>	<b>-17</b>	<b>-3,6% ●</b>	<b>4,1% ●</b>

Fonts: \*\* - Ajuntament de Lloret de Mar, a partir de les dades de l'Observatori del Departament d'Empresa i Ocupació

## 2.1 Contractes formalitzats a Lloret de Mar, juliol 2019, segons modalitat

Modalitat **	contractacions		Variació abs.	% Variació	
	Valor	% vertical	Mes anterior	Mes anterior	juliol 2018
Indefinits	236	10,7%	-16	-6,3% ●	42,2% ●
Temporals	1.965	89,3%	-406	-17,1% ●	11,3% ●
<b>Total</b>	<b>2.201</b>	<b>100%</b>	<b>-422</b>	<b>-16,1% ●</b>	<b>14,0% ●</b>

Fons: \*\* - Ajuntament de Lloret de Mar, a partir de les dades de l'Observatori del Departament d'Empresa i Ocupació

## 2.2 Comparativa contractes formalitzats, juliol 2019, segons àmbit geogràfic

Àmbit geogràfic **	Contractacions		Variació abs.	% Variació	
	Valor	% vertical	Mes anterior	Mes anterior	juliol 2018
Lloret de Mar	2.201	0,6%	-422	-16,1% ●	14,0% ●
La Selva	7.584	2,1%	172	2,3% ●	11,8% ●
Província Girona	37.599	10,6%	5.160	15,9% ●	9,3% ●
<b>Total Catalunya</b>	<b>353.126</b>	<b>100%</b>	<b>47.794</b>	<b>15,7% ●</b>	<b>7,7% ●</b>

Fons: \*\* - Ajuntament de Lloret de Mar, a partir de les dades de l'Observatori del Departament d'Empresa i Ocupació

## 2.3 Contractes formalitzats a Lloret de Mar. Gener - juliol 2019, segons modalitat

Modalitat **	Contractacions		% Variació		
	Any 2018	g.-jl. 2019	2018/2017	12 mesos	g.-jl.
Indefinits	1.887	1.488	11,2% ●	21,3% ●	22,8% ●
Temporals	14.601	10.934	-1,6% ●	7,9% ●	8,7% ●
<b>Total</b>	<b>16.488</b>	<b>12.422</b>	<b>-0,3% ●</b>	<b>9,3% ●</b>	<b>10,2% ●</b>

Fons: \*\* - Ajuntament de Lloret de Mar, a partir de les dades de l'Observatori del Departament d'Empresa i Ocupació

## 2.4 Comparativa contractes formalitzats. Gener - juliol 2019, segons àmbit geogràfic

Àmbit geogràfic **	Contractacions		% Variació		
	Any 2018	g.-jl. 2019	2018/2017	12 mesos	g.-jl.
Lloret de Mar	16.488	12.422	-0,3% ●	9,3% ●	10,2% ●
La Selva	63.880	43.829	1,2% ●	8,4% ●	10,0% ●
Província Girona	291.426	188.813	1,3% ●	2,8% ●	3,8% ●
<b>Total Catalunya</b>	<b>3.329.416</b>	<b>2.007.252</b>	<b>4,5% ●</b>	<b>2,1% ●</b>	<b>1,4% ●</b>

Fons: \*\* - Ajuntament de Lloret de Mar, a partir de les dades de l'Observatori del Departament d'Empresa i Ocupació

## 2.5 Contractes formalitzats a Lloret de Mar, juliol 2019, segons sexe

Sexe **	Contractacions		Variació abs.	% Variació	
	Valor	% vertical	Mes anterior	Mes anterior	juliol 2018
Homes	1.099	49,9%	-309	-21,9% ●	17,2% ●
Dones	1.102	50,1%	-113	-9,3% ●	11,0% ●
<b>Total</b>	<b>2.201</b>	<b>100%</b>	<b>-422</b>	<b>-16,1% ●</b>	<b>14,0% ●</b>

Fonts: \*\* - Ajuntament de Lloret de Mar, a partir de les dades de l'Observatori del Departament d'Empresa i Ocupació

## 2.6 Contractes indefinits formalitzats a Lloret de Mar, juliol 2019, segons sexe

Sexe **	Contractacions		Variació abs.	% Variació	
	Valor	% vertical	Mes anterior	Mes anterior	juliol 2018
Homes	132	55,9%	-13	-9,0% ●	55,3% ●
Dones	104	44,1%	-3	-2,8% ●	28,4% ●
<b>Total</b>	<b>236</b>	<b>100%</b>	<b>-16</b>	<b>-6,3% ●</b>	<b>42,2% ●</b>

Fonts: \*\* - Ajuntament de Lloret de Mar, a partir de les dades de l'Observatori del Departament d'Empresa i Ocupació

## 2.7 Contractes temporals formalitzats a Lloret de Mar, juliol 2019, segons sexe

Sexe **	Contractacions		Variació abs.	% Variació	
	Valor	% vertical	Mes anterior	Mes anterior	juliol 2018
Homes	967	49,2%	-296	-23,4% ●	13,4% ●
Dones	998	50,8%	-110	-9,9% ●	9,4% ●
<b>Total</b>	<b>1.965</b>	<b>100%</b>	<b>-406</b>	<b>-17,1% ●</b>	<b>11,3% ●</b>

Fonts: \*\* - Ajuntament de Lloret de Mar, a partir de les dades de l'Observatori del Departament d'Empresa i Ocupació

**3.1 Afiliació a la Seguretat Social a Lloret de Mar, II trimestre 2019, segons règim**

Modalitat **	Afiliacions		Variació abs.	% Variació	
	Valor	% vertical	I trim. 2019	I trim. 2019	II trim. 2019
General *	12.398	81,8%	4.780	62,7% ●	4,9% ●
Autònom	2.764	18,2%	327	13,4% ●	1,7% ●
<b>Total</b>	<b>15.162</b>	<b>100%</b>	<b>5.107</b>	<b>50,8% ●</b>	<b>4,3% ●</b>

\* Centres cotització del Règim General **1.670**

Fonts: \*\* - Ajuntament de Lloret de Mar, a partir de les dades de l'Observatori del Departament d'Empresa i Ocupació

**3.2 Afiliació al Règim General de la Seguretat Social a Lloret de Mar, II trimestre 2019, segons grandària empresa (centres de cotització)**

Grandària empresa **	Afiliacions		Variació abs.	% Variació	
	Valor	% vertical	I trim. 2019	I trim. 2019	II trim. 2019
Fins a 50 treballadors	8.678	70,0%	3.023	53,5% ●	5,8% ●
De 51 a 250 treballadors	3.133	25,3%	1.170	59,6% ●	4,7% ●
251 i més treballadors	587	4,7%	587	- ●	-5,9% ●
<b>Total</b>	<b>12.398</b>	<b>100%</b>	<b>4.780</b>	<b>62,7% ●</b>	<b>4,9% ●</b>

Fonts: \*\* - Ajuntament de Lloret de Mar, a partir de les dades de l'Observatori del Departament d'Empresa i Ocupació

**3.3 Afiliació al Règim General de la Seguretat Social a Lloret de Mar, II trimestre 2019, segons sector econòmic**

Sector econòmic **	Afiliacions		Variació abs.	% Variació	
	Valor	% vertical	I trim. 2019	I trim. 2019	II trim. 2019
Agricultura i Indústria	316	2,5%	35	12,5% ●	10,5% ●
Construcció	740	6,0%	-147	-16,6% ●	20,5% ●
Serveis	11.342	91,5%	4.892	75,8% ●	3,9% ●
<b>Total</b>	<b>12.398</b>	<b>100%</b>	<b>4.780</b>	<b>62,7% ●</b>	<b>4,9% ●</b>

Fonts: \*\* - Ajuntament de Lloret de Mar, a partir de les dades de l'Observatori del Departament d'Empresa i Ocupació

**3.4 Afiliació al Règim Autònom de la Seguretat Social a Lloret de Mar, II trimestre 2019, segons sector econòmic**

Sector econòmic **	Afiliacions		Variació abs.	% Variació	
	Valor	% vertical	I trim. 2019	I trim. 2019	II trim. 2019
Agricultura i Indústria	95	3,4%	-4	-4,0% ●	-22,8% ●
Construcció	375	13,6%	10	2,7% ●	3,9% ●
Serveis	2.294	83,0%	321	16,3% ●	2,6% ●
<b>Total</b>	<b>2.764</b>	<b>100%</b>	<b>327</b>	<b>13,4% ●</b>	<b>1,7% ●</b>

Fonts: \*\* - Ajuntament de Lloret de Mar, a partir de les dades de l'Observatori del Departament d'Empresa i Ocupació



### 3.5 Empreses (centres de cotització) a Lloret de Mar, II trimestre 2019, segons sector

Sector **	Centres de cotització		Variació abs.	% Variació	
	Valor	% vertical	I trim. 2019	I trim. 2019	II trim. 2019
Agricultura	1	0,1%	0	0,0% ●	0,0% ●
Indústria	28	1,7%	-2	-6,7% ●	0,0% ●
Construcció	178	10,7%	-5	-2,7% ●	9,9% ●
Serveis	1.463	87,6%	353	31,8% ●	-2,3% ●
<b>Total</b>	<b>1.670</b>	<b>100,0%</b>	<b>346</b>	<b>26,1% ●</b>	<b>-1,1% ●</b>

Fonts: \*\* - Ajuntament de Lloret de Mar, a partir de les dades de l'Observatori del Departament d'Empresa i Ocupació

### 3.6 Empreses (centres de cotització) sector Serveis a Lloret de Mar, II trimestre 2019, segons secció d'activitat econòmica

Secció Activitat **	Centres de cotització		Variació abs.	% Variació	
	Valor	% vertical	I trim. 2019	I trim. 2019	II trim. 2019
Comerç engròs i detall	406	27,8%	109	36,7% ●	-5,1% ●
Transport i emmagat.	69	4,7%	18	35,3% ●	0,0% ●
Hostaleria	483	33,0%	169	53,8% ●	0,8% ●
Informació i comunic.	14	1,0%	-2	-12,5% ●	-6,7% ●
Act. financeres i asseg.	11	0,8%	0	0,0% ●	-8,3% ●
Activ. immobiliàries	58	4,0%	2	3,6% ●	-4,9% ●
Activ. professionals i tèc.	59	4,0%	2	3,5% ●	-7,8% ●
Activ. administratives	110	7,5%	25	29,4% ●	-7,6% ●
AAPP, Defensa i Seg. Social	6	0,4%	-1	-14,3% ●	20,0% ●
Educació	27	1,8%	-2	-6,9% ●	-3,6% ●
Activitats sanitàries	29	2,0%	1	3,6% ●	0,0% ●
Act. artístiques i entret.	63	4,3%	13	26,0% ●	-1,6% ●
Altres serveis	86	5,9%	18	26,5% ●	2,4% ●
Activitats de les llars	42	2,9%	1	2,4% ●	2,4% ●
<b>Total</b>	<b>1.463</b>	<b>100%</b>	<b>353</b>	<b>31,8% ●</b>	<b>-2,3% ●</b>

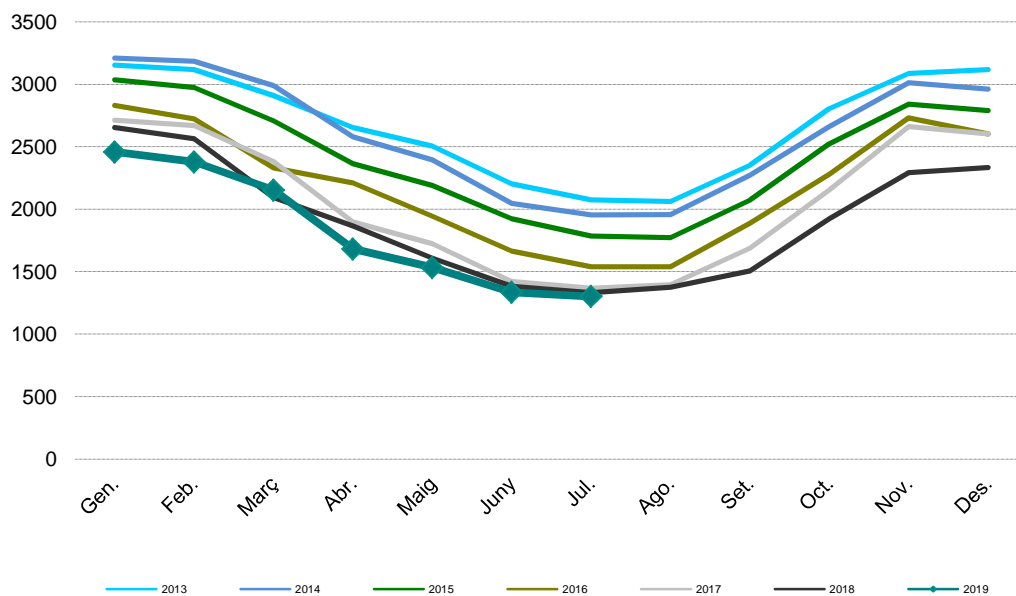
Fonts: \*\* - Ajuntament de Lloret de Mar, a partir de les dades de l'Observatori del Departament d'Empresa i Ocupació

### 3.7 Empreses (centres de cotització) a Lloret de Mar, II trimestre 2019, segons grandària empresa

Grandària empresa **	Centres de cotització		Variació abs.	% Variació	
	Valor	% vertical	I trim. 2019	I trim. 2019	II trim. 2019
Fins a 5 treballadors	1.246	74,6%	199	19,0% ●	-1,9% ●
De 6 a 50 treballadors	388	23,2%	133	52,2% ●	2,1% ●
De 51 a 250 treballadors	34	2,0%	12	54,5% ●	-8,1% ●
251 i més treballadors	2	0,1%	2	- ●	0,0% ●
<b>Total</b>	<b>1.670</b>	<b>100%</b>	<b>346</b>	<b>26,1% ●</b>	<b>-1,1% ●</b>

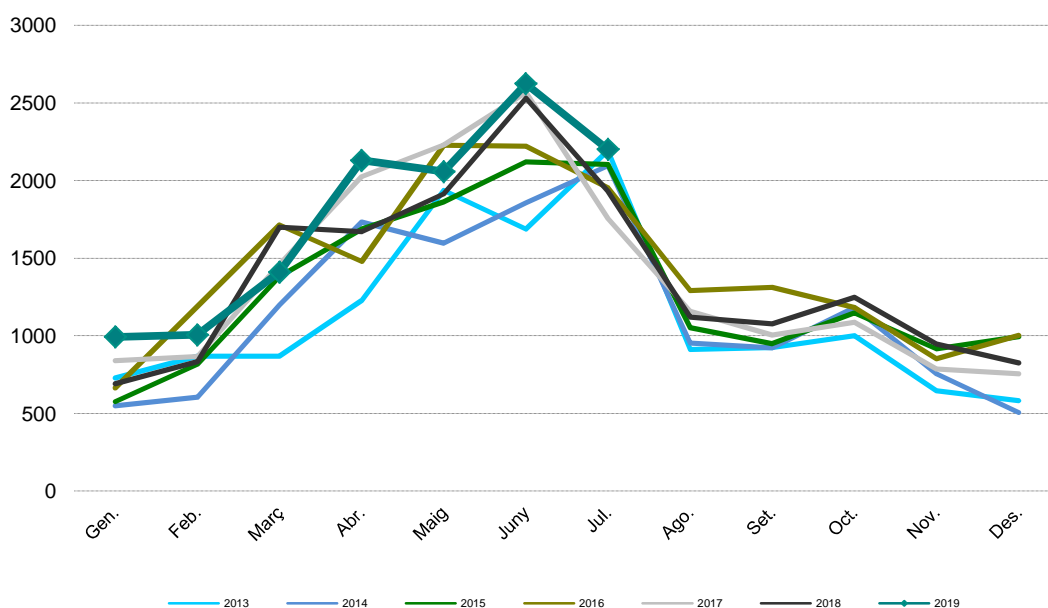
Fonts: \*\* - Ajuntament de Lloret de Mar, a partir de les dades de l'Observatori del Departament d'Empresa i Ocupació

4.1 Evolució mensual de l'atur registrat a Lloret de Mar (valors absoluts)



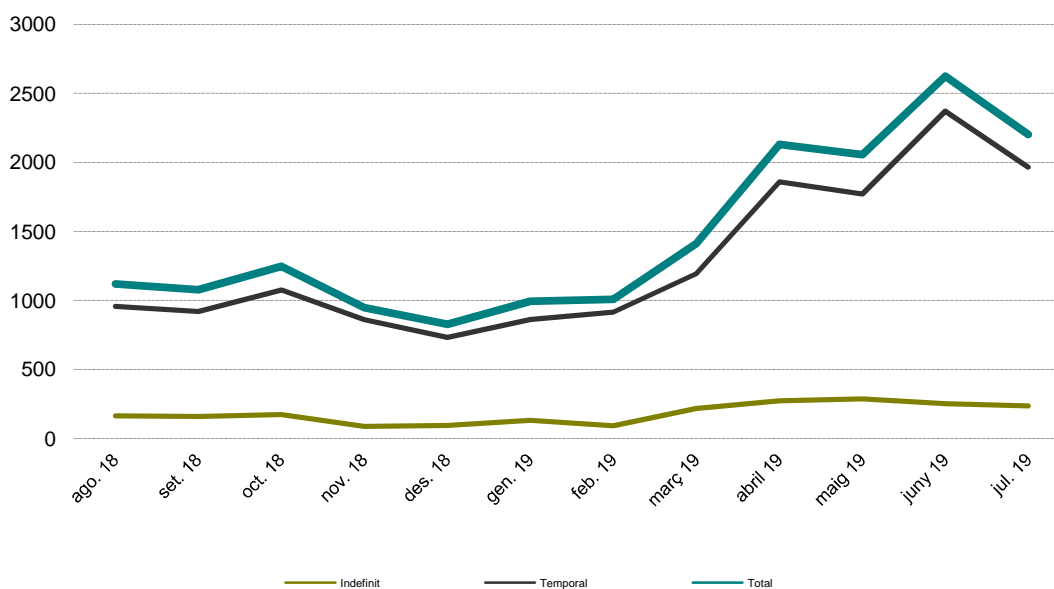
Fonts: \*\* - Ajuntament de Lloret de Mar, a partir de les dades de l'Observatori del Departament d'Empresa i Ocupació

#### 4.2 Contractes formalitzats a Lloret de Mar mensuals (nombre)



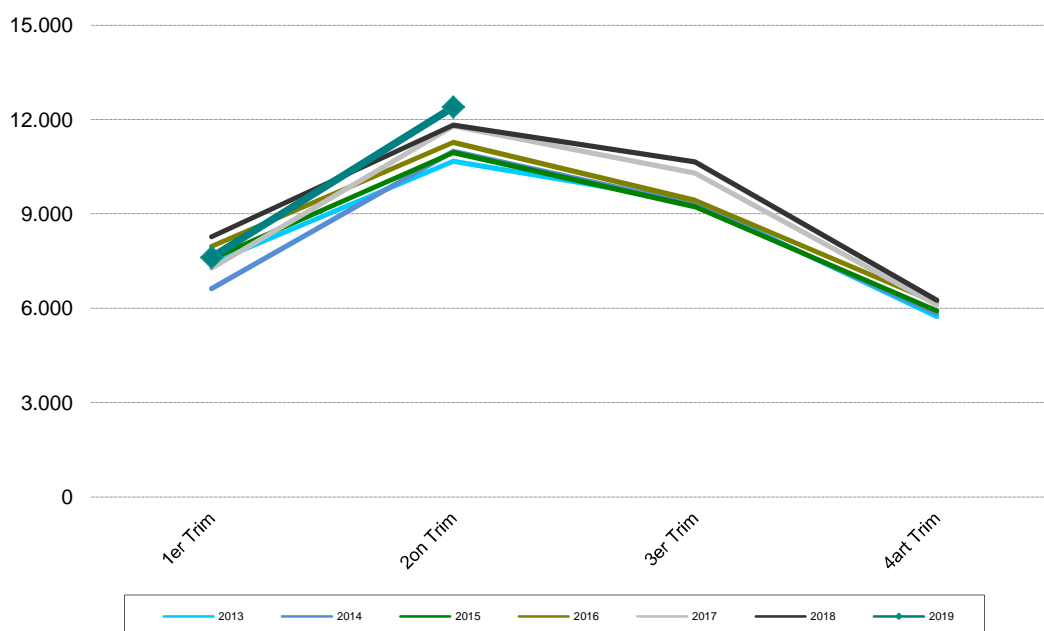
Fonts: \*\* - Ajuntament de Lloret de Mar, a partir de les dades de l'Observatori del Departament d'Empresa i Ocupació

#### 4.3 Contractes formalitzats a Lloret de Mar mensuals (nombre), segons modalitat



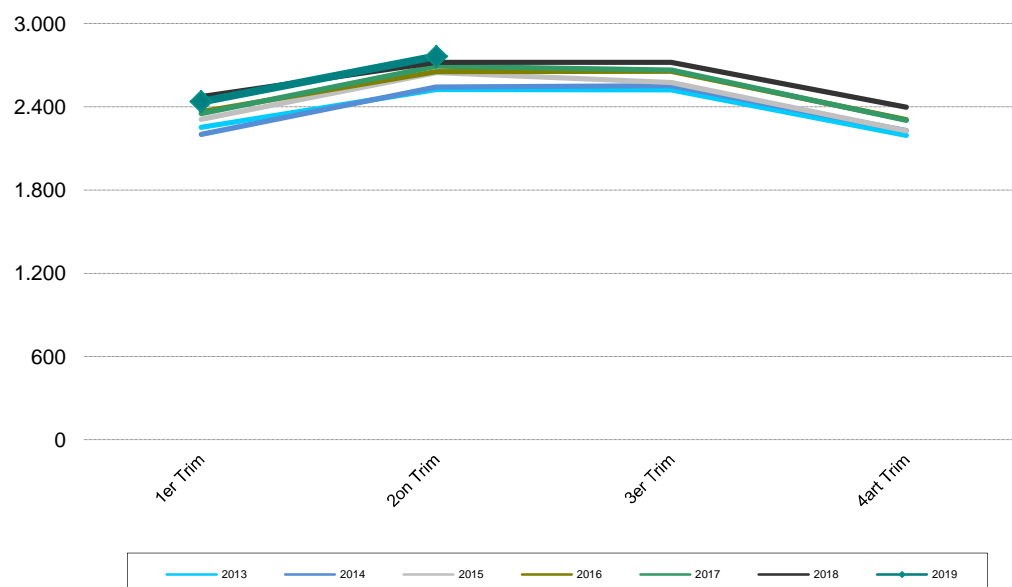
Fonts: \*\* - Ajuntament de Lloret de Mar, a partir de les dades de l'Observatori del Departament d'Empresa i Ocupació

#### 4.4 Afiliació al Règim General de la Seguretat Social a Lloret de Mar, valors absoluts, per trimestre



Fonts: \*\* - Ajuntament de Lloret de Mar, a partir de les dades de l'Observatori del Departament d'Empresa i Ocupació

#### 4.5 Afiliació al Règim Autònom de la Seguretat Social a Lloret de Mar, valors absoluts, per trimestre



Fonts: \*\* - Ajuntament de Lloret de Mar, a partir de les dades de l'Observatori del Departament d'Empresa i Ocupació

## V Annex

### **Atur registrat** (font: Observatori del Departament d'Empresa i Ocupació)

Demandes d'ocupació que estan actives l'últim dia laborable de cada mes i que compleixen els criteris estadístics per mesurar l'atur registrat. Es corresponen a les persones registrades a les oficines de treball del Servei d'Ocupació de Catalunya (SOC) com a aturades l'últim dia laborable de cada mes. Juntament amb les persones demandants d'ocupació no aturades, formen el total de demandes d'ocupació pendents.

### **Demandants d'ocupació** (font: Observatori del Departament d'Empresa i Ocupació)

Treballadors que s'inscriuen en els serveis públics d'ocupació per a la recerca d'una ocupació o millorar la que ja posseeixen (intermediació laboral), per rebre altres serveis alienas a la intermediació (orientació, formació) o perquè s'hi ha d'inscriure obligatòriament per percebre una prestació contributiva o un subsidi. Es classifiquen en dos grups: atur registrat i demandes de persones no aturades.

### **Contracte laboral** (font: Observatori del Departament d'Empresa i Ocupació)

El contracte de treball és la formalització de la relació laboral entre l'empresari i el treballador mitjançant el qual el treballador s'obliga a desenvolupar serveis per compte de l'empresari i sota la seva direcció, a canvi d'una retribució. Us presentem informació per modalitat, edat, sexe, sector d'activitat i territori.

### **Contracte laboral** (font: Observatori del Departament d'Empresa i Ocupació)

El contracte de treball és la formalització de la relació laboral entre l'empresari i el treballador mitjançant el qual el treballador s'obliga a desenvolupar serveis per compte de l'empresari i sota la seva direcció, a canvi d'una retribució. Us presentem informació per modalitat, edat, sexe, sector d'activitat i territori.

### **Taxa d'atur registrat** (font: DDGi portal XIFRA i Observatori del Depart. d'Empresa i Ocupació)

Mesura la relació existent entre l'atur registrat i una aproximació a la població activa registrada (calculada com a suma de l'atur registrat i les afiliacions a la Seguretat Social de la població de 16 a 64 anys resident en el territori considerat).

### **Afiliació a la Seguretat Social** (font: Observatori del Departament d'Empresa i Ocupació)

L'afiliació és el reconeixement oficial per part de la Tresoreria General de la Seguretat Social de la inclusió de les persones en el sistema de Seguretat Social. Les xifres d'afiliació fan referència a la població treballadora afiliada i en situació d'alta o assimilada a l'alta.

### **Nº de comptes de cotització** (font: Observatori del Departament d'Empresa i Ocupació)

Nº de comptes de cotització donats d'alta al règim general de la Seguretat Social i al règim especial de la mineria i el carbó a cada municipi. Les empreses han de declarar com a mínim un compte de cotització per província: poden declarar-ne un per cada establiment o bé computar tots els seus treballadors en un sol compte de cotització per província. És una aproximació a la xifra real d'empreses, ja que hi poden haver empreses establertes en un municipi que cotitzen en altres comarques, i a la inversa, empreses que tenen la seva activitat en varies comarques de la província i adscriuen totes les empreses en un únic compte de cotització d'un municipi concret. Malgrat això, la informació sobre els comptes de cotització, i sobre els afiliats que depenen d'aquests comptes és la informació estadística existent que més s'aproxima el volum d'empreses localitzats en un territori.

Població activa local registrada a Lloret (I Trim. 2019, font DDGi)	<b>TOTAL</b>	14.033
	HOMES	7.446
	DONES	6.587

Població activa local registrada La Selva (I Trim. 2019, font DDGi)	<b>TOTAL</b>	75.090
	HOMES	40.091
	DONES	34.999

Població activa província de Girona (mitja any 2018, font IDESCAT, en milers)	<b>TOTAL</b>	383,8
	HOMES	206,5
	DONES	177,3

Població activa a Catalunya (mitja any 2018, font IDESCAT, en milers)	<b>TOTAL</b>	3.798,6
	HOMES	2.001,0
	DONES	1.797,7