

Nota Informativa

Desembre 2019



**Ajuntament de
Lloret de Mar**
Promoció Econòmica

Atur Registrat

Contractació

Afiliació a la Seguretat Social

SOM

Servei d'ocupació Municipal

Índex

I Resum numèric

1. Atur registrat
 - 1.1 Atur registrat a Lloret de Mar, desembre 2019, segons sexe
 - 1.2 Comparativa atur registrat, desembre 2019, segons edat
 - 1.3 Atur registrat a Lloret de Mar, desembre 2019, segons edat
 - 1.4 Atur registrat a Lloret de Mar, desembre 2019, segons sector
 - 1.5 Taxa d'atur registral a Lloret de Mar, III trimestre 2019, segons sexe
 - 1.6 Comparativa taxa d'atur registral, III trimestre 2019, segons àmbit geogràfic
 - 1.7 Atur registrat d'estrangers a Lloret de Mar, desembre 2019, segons sexe

II Contractació

- 2.1 Contractes formalitzats a Lloret de Mar, desembre 2019, segons modalitat
- 2.2 Comparativa contractes formalitzats, desembre 2019, segons àmbit geogràfic
- 2.3 Contractes formalitzats a Lloret de Mar. Gener - desembre 2019, segons modalitat
- 2.4 Comparativa contractes formalitzats. Gener - desembre 2019, segons àmbit geogràfic
- 2.5 Contractes formalitzats a Lloret de Mar, desembre 2019, segons sexe
- 2.6 Contractes indefinits formalitzats a Lloret de Mar, desembre 2019, segons sexe
- 2.7 Contractes temporals formalitzats a Lloret de Mar, desembre 2019, segons sexe

III Afiliació a la Seguretat Social

- 3.1 Afiliació a la Seguretat Social a Lloret de Mar, III trimestre 2019, segons règim
- 3.2 Afiliació al Règim general de la Seguretat Social a Lloret de Mar, III trimestre 2019, segons grandària empresa
- 3.3 Afiliació al Règim general de la Seguretat Social a Lloret de Mar, III trimestre 2019, segons sector econòmic
- 3.4 Afiliació al Règim Autònom de la Seguretat Social a Lloret de Mar, III trimestre 2019, segons sector econòmic
- 3.5 Empreses (centres de cotització) a Lloret de Mar, III trimestre 2019, segons sector
- 3.6 Empreses (centres de cotització) sector Serveis a Lloret de Mar, III trimestre 2019, segons secció d'activitat econòmica
- 3.7 Empreses (centres de cotització) a Lloret de Mar, III trimestre 2019, segons grandària empresa

IV Gràfics

- 4.1 Evolució mensual de l'atur registrat a Lloret de Mar
- 4.2 Contractes formalitzats a Lloret de Mar mensuals
- 4.3 Contractes formalitzats a Lloret de Mar mensuals, segons modalitat
- 4.4 Afiliació al Règim General de la Seguretat Social a Lloret de Mar, valors absoluts, per trimestre
- 4.5 Afiliació al Règim Autònom de la Seguretat Social a Lloret de Mar, valors absoluts, per trimestre

V Annex

1.1 Atur registrat a Lloret de Mar, desembre 2019, segons sexe

Sexe **	Atur registrat		Variació abs.	% Variació	
	Valor	% vertical	Mes anterior	Mes anterior	des. 2018
Homes	944	43,0%	-31	-3,2%	-7,5%
Dones	1.253	57,0%	-7	-0,6%	-4,5%
Total	2.197	100%	-38	-1,7%	-5,8%

Fonts: ** - Ajuntament de Lloret de Mar, a partir de les dades de l'Observatori del Departament d'Empresa i Ocupació

1.2 Comparativa atur registrat, desembre 2019, segons àmbit geogràfic

Àmbit geogràfic **	Atur registrat		Variació abs.	% Variació	
	Valor	% vertical	Mes anterior	Mes anterior	des. 2018
Lloret de Mar	2.197	0,6%	-38	-1,7%	-5,8%
La Selva	9.533	2,5%	-50	-0,5%	-2,8%
Província Girona	37.745	9,7%	-632	-1,6%	-2,9%
Total Catalunya	388.124	100%	-2.058	-0,5%	-1,2%

Fonts: ** - Ajuntament de Lloret de Mar, a partir de les dades de l'Observatori del Departament d'Empresa i Ocupació

1.3 Atur registrat a Lloret de Mar, desembre 2019, segons edat

Edat **	Atur registrat		Variació abs.	% Variació	
	Valor	% vertical	Mes anterior	Mes anterior	des. 2018
<20	52	2,4%	0	0,0%	8,3%
>=20 a <25	189	8,6%	-2	-1,0%	-8,3%
>=25 a <30	222	10,1%	-15	-6,3%	-3,5%
>=30 a <45	678	30,9%	-3	-0,4%	-9,7%
>=45	1.056	48,1%	-18	-1,7%	-3,8%
Total	2.197	100%	-38	-1,7%	-5,8%

Fonts: ** - Ajuntament de Lloret de Mar, a partir de les dades del Departament de Treball

1.4 Atur registrat a Lloret de Mar, desembre 2019, segons sector

Sector **	Atur registrat		Variació abs.	% Variació	
	Valor	% vertical	Mes anterior	Mes anterior	des. 2018
Agricultura	13	0,6%	-1	-7,1%	-18,8%
Indústria	66	3,0%	4	6,5%	4,8%
Construcció	150	6,8%	-2	-1,3%	-4,5%
Serveis	1.898	86,4%	-41	-2,1%	-5,9%
Sense Ocupació Anterior	70	3,2%	2	2,9%	-13,6%
Total	2.197	100%	-38	-1,7%	-5,8%

Fonts: ** - Ajuntament de Lloret de Mar, a partir de les dades del Departament de Treball

1.5 Taxa d'atur registral* a Lloret de Mar, III trimestre 2019, segons sexe

Sexe **	Taxa d'atur registral	
	Valor	II Trim. 2019
Homes	7,8%	6,2%
Dones	11,0%	9,6%
Total	9,3%	7,8%

Fonts: ** - Ajuntament de Lloret de Mar, a partir de les dades de l'Observatori del Departament d'Empresa i Ocupació

1.6 Comparativa taxa d'atur registral*, III trimestre 2019, segons àmbit geogràfic

Àmbit geogràfic **	Taxa d'atur registral	
	Valor	II Trim. 2019
Lloret de Mar	9,3%	7,8%
La Selva	10,3%	9,2%

Fonts: ** - Ajuntament de Lloret de Mar, a partir de les dades de l'Observatori del Departament d'Empresa i Ocupació

* - Diputació de Girona: portal XIFRA, Sistema d'Informació Socioeconòmica Local

1.7 Atur registral d'estrangers a Lloret de Mar, desembre 2019, segons sexe

Sexe **	Atur registral		Variació abs.	% Variació	
	Valor	% vertical	Mes anterior	Mes anterior	des. 2018
Homes	376	41,4%	-10	-2,6% ●	-10,9% ●
Dones	533	58,6%	-12	-2,2% ●	1,9% ●
Total	909	100%	-22	-2,4% ●	-3,8% ●

Fonts: ** - Ajuntament de Lloret de Mar, a partir de les dades de l'Observatori del Departament d'Empresa i Ocupació

2.1 Contractes formalitzats a Lloret de Mar, desembre 2019, segons modalitat

Modalitat **	contractacions		Variació abs.	% Variació	
	Valor	% vertical	Mes anterior	Mes anterior	des. 2018
Indefinites	80	8,9%	-28	-25,9% ●	-15,8% ●
Temporals	818	91,1%	91	12,5% ●	11,9% ●
Total	898	100%	63	7,5% ●	8,7% ●

Fonts: ** - Ajuntament de Lloret de Mar, a partir de les dades de l'Observatori del Departament d'Empresa i Ocupació

2.2 Comparativa contractes formalitzats, desembre 2019, segons àmbit geogràfic

Àmbit geogràfic **	Contractacions		Variació abs.	% Variació	
	Valor	% vertical	Mes anterior	Mes anterior	des. 2018
Lloret de Mar	898	0,4%	63	7,5% ●	8,7% ●
La Selva	4.050	1,7%	-326	-7,4% ●	14,2% ●
Província Girona	19.342	8,3%	-916	-4,5% ●	17,7% ●
Total Catalunya	231.963	100%	-30.532	-11,6% ●	3,0% ●

Fonts: ** - Ajuntament de Lloret de Mar, a partir de les dades de l'Observatori del Departament d'Empresa i Ocupació

2.3 Contractes formalitzats a Lloret de Mar. Gener - desembre 2019, segons modalitat

Modalitat **	Contractacions		% Variació		
	Any 2018	g.-d. 2019	2018/2017	12 mesos	g.-d.
Indefinites	1.887	2.184	11,2% ●	18,6% ●	15,7% ●
Temporals	14.601	15.415	-1,6% ●	5,3% ●	5,6% ●
Total	16.488	17.599	-0,3% ●	6,8% ●	6,7% ●

Fonts: ** - Ajuntament de Lloret de Mar, a partir de les dades de l'Observatori del Departament d'Empresa i Ocupació

2.4 Comparativa contractes formalitzats. Gener - desembre 2019, segons àmbit geogràfic

Àmbit geogràfic **	Contractacions		% Variació		
	Any 2018	g.-d. 2019	2018/2017	12 mesos	g.-d.
Lloret de Mar	16.488	17.599	-0,3% ●	6,8% ●	6,7% ●
La Selva	63.880	68.764	1,2% ●	7,0% ●	7,6% ●
Província Girona	291.426	302.449	1,3% ●	2,5% ●	3,8% ●
Total Catalunya	3.329.416	3.346.255	4,5% ●	0,5% ●	0,5% ●

Fonts: ** - Ajuntament de Lloret de Mar, a partir de les dades de l'Observatori del Departament d'Empresa i Ocupació

**2.5 Contractes formalitzats a Lloret de Mar, desembre 2019,
segons sexe**

Sexe **	Contractacions		Variació abs.	% Variació	
	Valor	% vertical	Mes anterior	Mes anterior	des. 2018
Homes	477	53,1%	2	0,4% ●	-6,1% ●
Dones	421	46,9%	61	16,9% ●	32,4% ●
Total	898	100%	63	7,5% ●	8,7% ●

Fonts: ** - Ajuntament de Lloret de Mar, a partir de les dades de l'Observatori del Departament d'Empresa i Ocupació

**2.6 Contractes indefinits formalitzats a Lloret de Mar, desembre 2019,
segons sexe**

Sexe **	Contractacions		Variació abs.	% Variació	
	Valor	% vertical	Mes anterior	Mes anterior	des. 2018
Homes	48	60,0%	-7	-12,7% ●	-11,1% ●
Dones	32	40,0%	-21	-39,6% ●	-22,0% ●
Total	80	100%	-28	-25,9% ●	-15,8% ●

Fonts: ** - Ajuntament de Lloret de Mar, a partir de les dades de l'Observatori del Departament d'Empresa i Ocupació

**2.7 Contractes temporals formalitzats a Lloret de Mar, desembre 2019,
segons sexe**

Sexe **	Contractacions		Variació abs.	% Variació	
	Valor	% vertical	Mes anterior	Mes anterior	des. 2018
Homes	429	52,4%	9	2,1% ●	-5,5% ●
Dones	389	47,6%	82	26,7% ●	40,4% ●
Total	818	100%	91	12,5% ●	11,9% ●

Fonts: ** - Ajuntament de Lloret de Mar, a partir de les dades de l'Observatori del Departament d'Empresa i Ocupació

3.1 Afiliació a la Seguretat Social a Lloret de Mar, III trimestre 2019, segons règim

Modalitat **	Afiliacions		Variació abs.	% Variació	
	Valor	% vertical	II trim. 2019	II trim. 2019	III trim. 2018
General *	10.476	79,4%	-1.922	-15,5% •	-1,7% •
Autònom	2.723	20,6%	-41	-1,5% •	0,1% •
Total	13.199	100%	-1.963	-12,9% •	-1,3% •

* Centres cotització del Règim General **1.579**

Fonts: ** - Ajuntament de Lloret de Mar, a partir de les dades de l'Observatori del Departament d'Empresa i Ocupació

3.2 Afiliació al Règim General de la Seguretat Social a Lloret de Mar, III trimestre 2019, segons grandària empresa (centres de cotització)

Grandària empresa **	Afiliacions		Variació abs.	% Variació	
	Valor	% vertical	II trim. 2019	II trim. 2019	III trim. 2018
Fins a 50 treballadors	7.329	70,0%	-1.349	-15,5% •	-1,0% •
De 51 a 250 treballadors	3.147	30,0%	14	0,4% •	16,1% •
251 i més treballadors	0	0,0%	-587	-100,0% •	-100,0% •
Total	10.476	100%	-1.922	-15,5% •	-1,7% •

Fonts: ** - Ajuntament de Lloret de Mar, a partir de les dades de l'Observatori del Departament d'Empresa i Ocupació

3.3 Afiliació al Règim General de la Seguretat Social a Lloret de Mar, III trimestre 2019, segons sector econòmic

Sector econòmic **	Afiliacions		Variació abs.	% Variació	
	Valor	% vertical	II trim. 2019	II trim. 2019	III trim. 2018
Agricultura i Indústria	268	2,6%	-48	-15,2% •	-4,3% •
Construcció	607	5,8%	-133	-18,0% •	6,3% •
Serveis	9.601	91,6%	-1.741	-15,4% •	-2,1% •
Total	10.476	100%	-1.922	-15,5% •	-1,7% •

Fonts: ** - Ajuntament de Lloret de Mar, a partir de les dades de l'Observatori del Departament d'Empresa i Ocupació

3.4 Afiliació al Règim Autònom de la Seguretat Social a Lloret de Mar, III trimestre 2019, segons sector econòmic

Sector econòmic **	Afiliacions		Variació abs.	% Variació	
	Valor	% vertical	II trim. 2019	II trim. 2019	III trim. 2018
Agricultura i Indústria	92	3,4%	-3	-3,2% •	-22,0% •
Construcció	361	13,3%	-14	-3,7% •	-2,4% •
Serveis	2.270	83,4%	-24	-1,0% •	1,7% •
Total	2.723	100%	-41	-1,5% •	0,1% •

Fonts: ** - Ajuntament de Lloret de Mar, a partir de les dades de l'Observatori del Departament d'Empresa i Ocupació

3.5 Empreses (centres de cotització) a Lloret de Mar, III trimestre 2019, segons sector

Sector **	Centres de cotització		Variació abs.	% Variació	
	Valor	% vertical	II trim. 2019	II trim. 2019	III trim. 2018
Agricultura	1	0,1%	0	0,0% ●	0,0% ●
Indústria	26	1,6%	-2	-7,1% ●	-7,1% ●
Construcció	167	10,6%	-11	-6,2% ●	4,4% ●
Serveis	1.385	87,7%	-78	-5,3% ●	-3,0% ●
Total	1.579	100,0%	-91	-5,4% ●	-2,4% ●

Fons: ** - Ajuntament de Lloret de Mar, a partir de les dades de l'Observatori del Departament d'Empresa i Ocupació

3.6 Empreses (centres de cotització) sector Serveis a Lloret de Mar, III trimestre 2019, segons secció d'activitat econòmica

Secció Activitat **	Centres de cotització		Variació abs.	% Variació	
	Valor	% vertical	II trim. 2019	II trim. 2019	III trim. 2018
Comerç engròs i detall	398	28,7%	-8	-2,0% ●	-3,4% ●
Transport i emmagat.	68	4,9%	-1	-1,4% ●	1,5% ●
Hostaleria	439	31,7%	-44	-9,1% ●	-0,7% ●
Informació i comunic.	14	1,0%	0	0,0% ●	-6,7% ●
Act. financeres i asseg.	11	0,8%	0	0,0% ●	0,0% ●
Activ. immobiliàries	59	4,3%	1	1,7% ●	-1,7% ●
Activ. professionals i tèc.	57	4,1%	-2	-3,4% ●	-12,3% ●
Activ. administratives	101	7,3%	-9	-8,2% ●	-12,2% ●
AAPP, Defensa i Seg. Social	7	0,5%	1	16,7% ●	40,0% ●
Educació	24	1,7%	-3	-11,1% ●	-17,2% ●
Activitats sanitàries	30	2,2%	1	3,4% ●	11,1% ●
Act. artístiques i entret.	58	4,2%	-5	-7,9% ●	-1,7% ●
Altres serveis	78	5,6%	-8	-9,3% ●	-1,3% ●
Activitats de les llars	41	3,0%	-1	-2,4% ●	-2,4% ●
Total	1.385	100%	-78	-5,3% ●	-3,0% ●

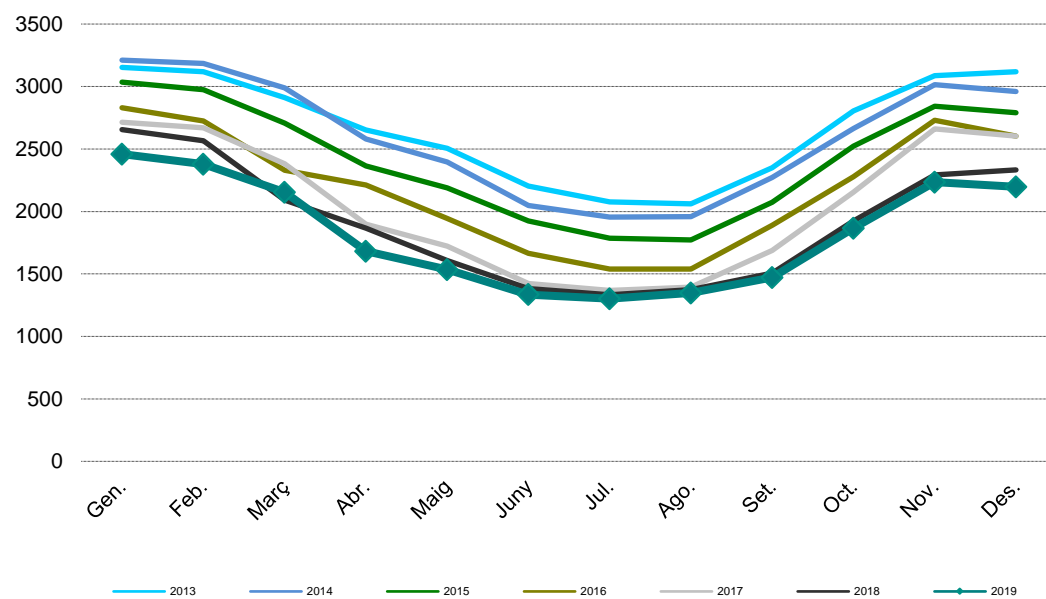
Fons: ** - Ajuntament de Lloret de Mar, a partir de les dades de l'Observatori del Departament d'Empresa i Ocupació

3.7 Empreses (centres de cotització) a Lloret de Mar, III trimestre 2019, segons grandària empresa

Grandària empresa **	Centres de cotització		Variació abs.	% Variació	
	Valor	% vertical	II trim. 2019	II trim. 2019	III trim. 2018
Fins a 5 treballadors	1.218	77,1%	-28	-2,2% ●	-2,6% ●
De 6 a 50 treballadors	327	20,7%	-61	-15,7% ●	-2,1% ●
De 51 a 250 treballadors	34	2,2%	0	0,0% ●	9,7% ●
251 i més treballadors	0	0,0%	-2	-100,0% ●	-100,0% ●
Total	1.579	100%	-91	-5,4% ●	-2,4% ●

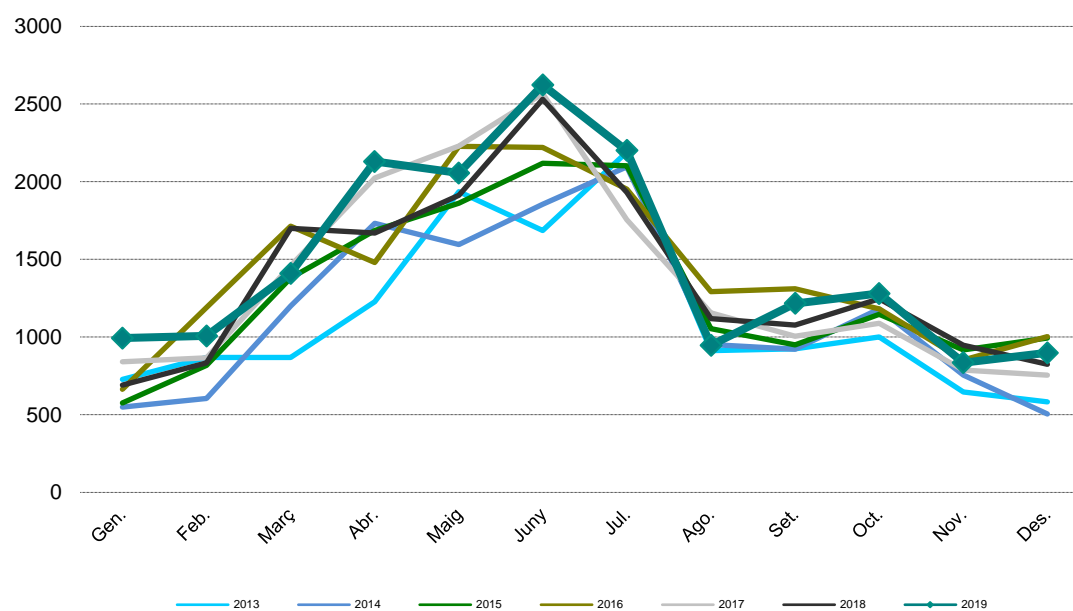
Fons: ** - Ajuntament de Lloret de Mar, a partir de les dades de l'Observatori del Departament d'Empresa i Ocupació

4.1 Evolució mensual de l'atur registrat a Lloret de Mar (valors absoluts)



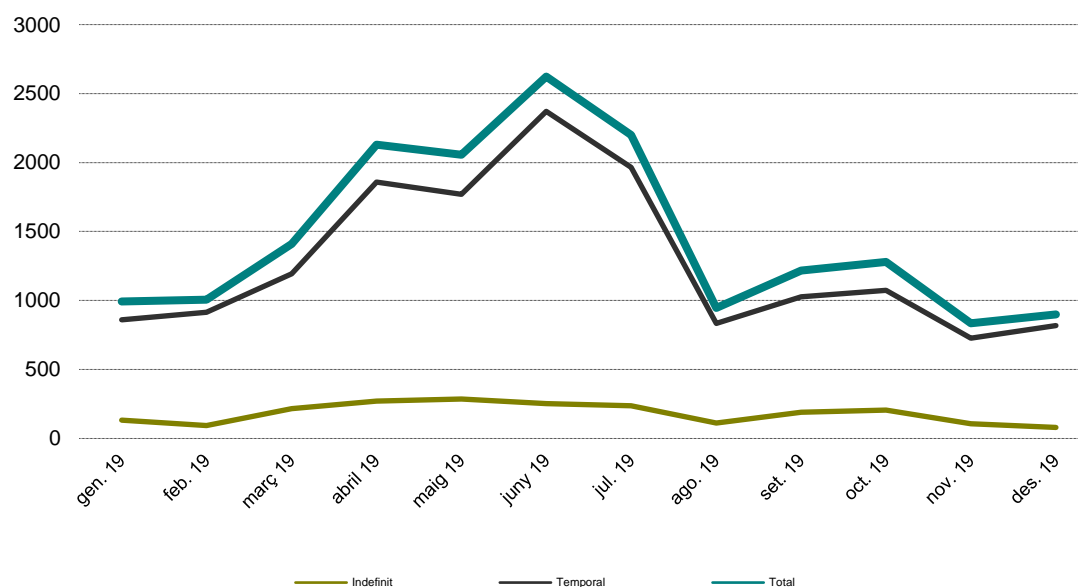
Fonts: ** - Ajuntament de Lloret de Mar, a partir de les dades de l'Observatori del Departament d'Empresa i Ocupació

4.2 Contractes formalitzats a Lloret de Mar mensuals (nombre)



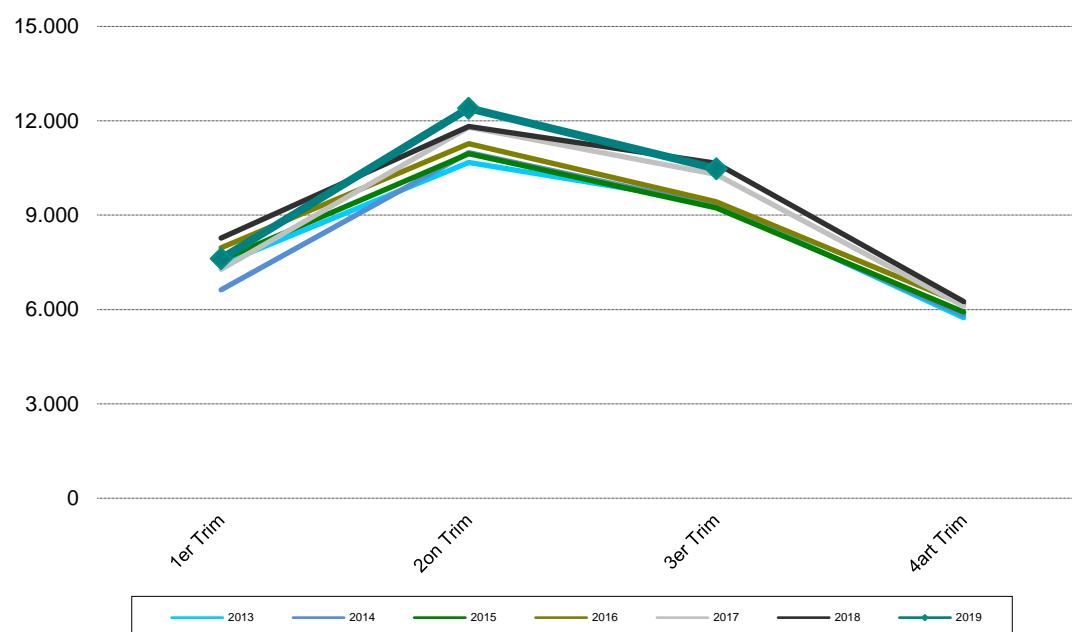
Fonts: ** - Ajuntament de Lloret de Mar, a partir de les dades de l'Observatori del Departament d'Empresa i Ocupació

4.3 Contractes formalitzats a Lloret de Mar mensuals (nombre), segons modalitat



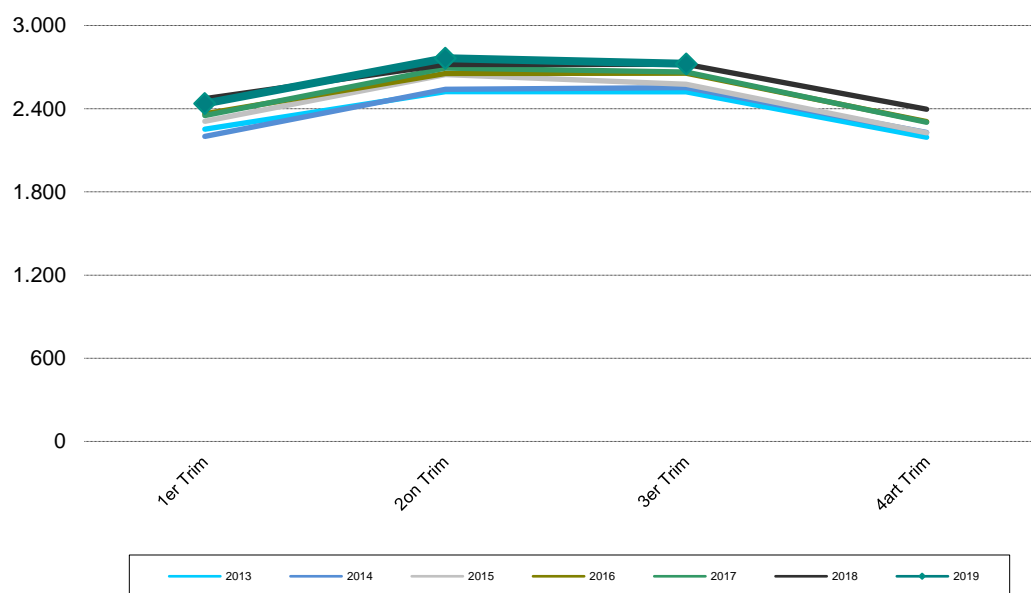
Fonts: ** - Ajuntament de Lloret de Mar, a partir de les dades de l'Observatori del Departament d'Empresa i Ocupació

4.4 Afiliació al Règim General de la Seguretat Social a Lloret de Mar, valors absoluts, per trimestre



Fonts: ** - Ajuntament de Lloret de Mar, a partir de les dades de l'Observatori del Departament d'Empresa i Ocupació

4.5 Afiliació al Règim Autònom de la Seguretat Social a Lloret de Mar, valors absoluts, per trimestre



Fonts: ** - Ajuntament de Lloret de Mar, a partir de les dades de l'Observatori del Departament d'Empresa i Ocupació

V Annex

Atur registrat (font: Observatori del Departament d'Empresa i Ocupació)

Demandes d'ocupació que estan actives l'últim dia laborable de cada mes i que compleixen els criteris estadístics per mesurar l'atur registrat. Es corresponen a les persones registrades a les oficines de treball del Servei d'Ocupació de Catalunya (SOC) com a aturades l'últim dia laborable de cada mes. Juntament amb les persones demandants d'ocupació no aturades, formen el total de demandes d'ocupació pendents.

Demandants d'ocupació (font: Observatori del Departament d'Empresa i Ocupació)

Treballadors que s'inscriuen en els serveis públics d'ocupació per a la recerca d'una ocupació o millorar la que ja posseeixen (intermediació laboral), per rebre altres serveis alienes a la intermediació (orientació, formació) o perquè s'hi ha d'inscriure obligatòriament per percebre una prestació contributiva o un subsidi. Es classifiquen en dos grups: atur registrat i demandes de persones no aturades.

Contracte laboral (font: Observatori del Departament d'Empresa i Ocupació)

El contracte de treball és la formalització de la relació laboral entre l'empresari i el treballador mitjançant el qual el treballador s'obliga a desenvolupar serveis per compte de l'empresari i sota la seva direcció, a canvi d'una retribució. Us presentem informació per modalitat, edat, sexe, sector d'activitat i territori.

Contracte laboral (font: Observatori del Departament d'Empresa i Ocupació)

El contracte de treball és la formalització de la relació laboral entre l'empresari i el treballador mitjançant el qual el treballador s'obliga a desenvolupar serveis per compte de l'empresari i sota la seva direcció, a canvi d'una retribució. Us presentem informació per modalitat, edat, sexe, sector d'activitat i territori.

Taxa d'atur registrat (font: DDGi portal XIFRA i Observatori del Depart. d'Empresa i Ocupació)

Mesura la relació existent entre l'atur registrat i una aproximació a la població activa registrada (calculada com a suma de l'atur registrat i les afiliacions a la Seguretat Social de la població de 16 a 64 anys resident en el territori considerat).

Afiliació a la Seguretat Social (font: Observatori del Departament d'Empresa i Ocupació)

L'afiliació és el reconeixement oficial per part de la Tresoreria General de la Seguretat Social de la inclusió de les persones en el sistema de Seguretat Social. Les xifres d'afiliació fan referència a la població treballadora afiliada i en situació d'alta o assimilada a l'alta.

Nº de comptes de cotització (font: Observatori del Departament d'Empresa i Ocupació)

Nº de comptes de cotització donats d'alta al règim general de la Seguretat Social i al règim especial de la mineria i el carbó a cada municipi. Les empreses han de declarar com a mínim un compte de cotització per província: poden declarar-ne un per cada establiment o bé computar tots els seus treballadors en un sol compte de cotització per província. És una aproximació a la xifra real d'empreses, ja que hi poden haver empreses establertes en un municipi que cotitzen en altres comarques, i a la inversa, empreses que tenen la seva activitat en varies comarques de la província i adscriuen totes les empreses en un únic compte de cotització d'un municipi concret. Malgrat això, la informació sobre els comptes de cotització, i sobre els afiliats que depenen d'aquests comptes és la informació estadística existent que més s'aproxima el volum d'empreses localitzats en un territori.

Població activa local registrada a Lloret (III Trim. 2019, font DDGi)	TOTAL	15.879
	HOMES	8.584
	DONES	7.295

Població activa local registrada La Selva (III Trim. 2019, font DDGi)	TOTAL	71.384
	HOMES	37.967
	DONES	33.417

Població activa província de Girona (mitja any 2018, font IDESCAT, en milers)	TOTAL	383,8
	HOMES	206,5
	DONES	177,3

Població activa a Catalunya (mitja any 2018, font IDESCAT, en milers)	TOTAL	3.798,6
	HOMES	2.001,0
	DONES	1.797,7