

# **Nota Informativa**

*Novembre 2018*



*Servei d'Ocupació Municipal*

***Atur Registrat***

***Contractació***

***Afiliació a la Seguretat Social***

**Secció Promoció Econòmica**

**Servei d'Ocupació Municipal**

**Ajuntament Lloret de Mar**



**Ajuntament de  
Lloret de Mar**  
Promoció Econòmica

# Índex

## I Resum numèric

1. Atur registrat
- 1.1 Atur registrat a Lloret de Mar, novembre 2018, segons sexe
- 1.2 Comparativa atur registrat, novembre 2018, segons edat
- 1.3 Atur registrat a Lloret de Mar, novembre 2018, segons edat
- 1.4 Atur registrat a Lloret de Mar, novembre 2018, segons sector
- 1.5 Taxa d'atur registral a Lloret de Mar, novembre 2018, segons sexe
- 1.6 Comparativa taxa d'atur registral, novembre 2018, segons àmbit geogràfic
- 1.7 Atur registrat d'estrangers a Lloret de Mar, novembre 2018, segons sexe

## II Contractació

- 2.1 Contractes formalitzats a Lloret de Mar, novembre 2018, segons modalitat
- 2.2 Comparativa contractes formalitzats, novembre 2018, segons àmbit geogràfic
- 2.3 Contractes formalitzats a Lloret de Mar. Gener - novembre 2018, segons modalitat
- 2.4 Comparativa contractes formalitzats. Gener - novembre 2018, segons àmbit geogràfic
- 2.5 Contractes formalitzats a Lloret de Mar, novembre 2018, segons sexe
- 2.6 Contractes indefinits formalitzats a Lloret de Mar, novembre 2018, segons sexe
- 2.7 Contractes temporals formalitzats a Lloret de Mar, novembre 2018, segons sexe

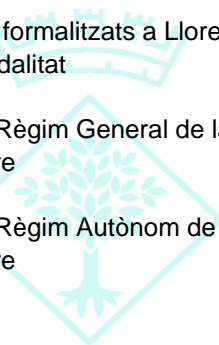
### **III Afiliació a la Seguretat Social**

- 3.1 Afiliació a la Seguretat Social a Lloret de Mar, III trimestre 2018, segons règim
- 3.2 Afiliació al Règim General de la Seguretat Social a Lloret de Mar, III trimestre 2018, segons grandària empresa
- 3.3 Afiliació al Règim General de la Seguretat general a Lloret de Mar, III trimestre 2018, segons sector econòmic
- 3.4 Afiliació al Règim Autònom de la Seguretat Social a Lloret de Mar, III trimestre 2018, segons sector econòmic

### **IV Gràfics**

- 4.1 Evolució mensual de l'atur registrat a Lloret de Mar
- 4.2 Contractes formalitzats a Lloret de Mar mensuals
- 4.3 Contractes formalitzats a Lloret de Mar mensuals, segons modalitat
- 4.4 Afiliació al Règim General de la Seguretat Social a Lloret de Mar, valors absoluts, per trimestre
- 4.5 Afiliació al Règim Autònom de la Seguretat Social a Lloret de Mar, valors absoluts, per trimestre

### **V Annex**



Ajuntament de  
Lloret de Mar  
Promoció Econòmica

### 1.1 Atur registrat a Lloret de Mar, novembre 2018, segons sexe

Sexe **	Atur registrat		Variació abs.	% Variació	
	Valor	% vertical	Mes anterior	Mes anterior	nov. 2017
Homes	1.007	43,9%	123	13,9% ●	-18,1% ●
Dones	1.286	56,1%	247	23,8% ●	-10,2% ●
<b>Total</b>	<b>2.293</b>	<b>100%</b>	<b>370</b>	<b>19,2% ●</b>	<b>-13,8% ●</b>

Fonts: \*\* - Ajuntament de Lloret de Mar, a partir de les dades de l'Observatori del Departament d'Empresa i Ocupació

### 1.2 Comparativa atur registrat, novembre 2018, segons àmbit geogràfic

Àmbit geogràfic **	Atur registrat		Variació abs.	% Variació	
	Valor	% vertical	Mes anterior	Mes anterior	nov. 2017
Lloret de Mar	2.293	0,6%	370	19,2% ●	-13,8% ●
La Selva	9.566	2,4%	701	7,9% ●	-8,8% ●
Província Girona	39.010	9,9%	1.591	4,3% ●	-7,4% ●
<b>Total Catalunya</b>	<b>394.405</b>	<b>100%</b>	<b>3.208</b>	<b>0,8% ●</b>	<b>-6,6% ●</b>

Fonts: \*\* - Ajuntament de Lloret de Mar, a partir de les dades de l'Observatori del Departament d'Empresa i Ocupació

### 1.3 Atur registrat a Lloret de Mar, novembre 2018, segons edat

Edat **	Atur registrat		Variació abs.	% Variació	
	Valor	% vertical	Mes anterior	Mes anterior	nov. 2017
<20	48	2,1%	13	37,1% ●	-4,0% ●
>=20 a <25	196	8,5%	46	30,7% ●	-17,3% ●
>=25 a <30	219	9,6%	52	31,1% ●	-20,7% ●
>=30 a <45	753	32,8%	154	25,7% ●	-17,3% ●
>=45	1.077	47,0%	105	10,8% ●	-9,3% ●
<b>Total</b>	<b>2.293</b>	<b>100%</b>	<b>370</b>	<b>19,2% ●</b>	<b>-13,8% ●</b>

Fonts: \*\* - Ajuntament de Lloret de Mar, a partir de les dades del Departament de Treball

### 1.4 Atur registrat a Lloret de Mar, novembre 2018, segons sector

Sector **	Atur registrat		Variació abs.	% Variació	
	Valor	% vertical	Mes anterior	Mes anterior	nov. 2017
Agricultura	17	0,7%	1	6,3% ●	-15,0% ●
Indústria	68	3,0%	3	4,6% ●	-6,8% ●
Construcció	166	7,2%	-20	-10,8% ●	-7,8% ●
Serveis	1.968	85,8%	378	23,8% ●	-14,5% ●
Sense Ocupació Anterior	74	3,2%	8	12,1% ●	-14,0% ●
<b>Total</b>	<b>2.293</b>	<b>100%</b>	<b>370</b>	<b>19,2% ●</b>	<b>-13,8% ●</b>

Fonts: \*\* - Ajuntament de Lloret de Mar, a partir de les dades del Departament de Treball

### 1.5 Taxa d'atur registral\* a Lloret de Mar, novembre 2018, segons sexe

Sexe **	Taxa d'atur registrat	
	novembre	Mes anterior
Homes	10,5%	9,4%
Dones	15,5%	12,9%
<b>Total</b>	<b>12,9%</b>	<b>11,0%</b>

Fonts: \*\* - Ajuntament de Lloret de Mar, a partir de les dades de l'Observatori del Departament d'Empresa i Ocupació

\* - Diputació de Girona: portal XIFRA, Sistema d'Informació Socioeconòmica Local

### 1.6 Comparativa taxa d'atur registral\*, novembre 2018, segons àmbit geogràfic

Àmbit geogràfic **	Taxa d'atur registrat	
	novembre	Mes anterior
Lloret de Mar	12,9%	11,0%
La Selva	11,8%	11,0%

Fonts: \*\* - Ajuntament de Lloret de Mar, a partir de les dades de l'Observatori del Departament d'Empresa i Ocupació

\* - Diputació de Girona: portal XIFRA, Sistema d'Informació Socioeconòmica Local

### 1.7 Atur registral d'estrangers a Lloret de Mar, novembre 2018, segons sexe

Sexe **	Atur registral		Variació abs.		% Variació nov. 2017
	Valor	% vertical	Mes anterior	Mes anterior	
Homes	413	44,8%	70	20,4% ●	-15,4% ●
Dones	508	55,2%	134	35,8% ●	-7,5% ●
<b>Total</b>	<b>921</b>	<b>100%</b>	<b>204</b>	<b>28,5% ●</b>	<b>-11,2% ●</b>

Fonts: \*\* - Ajuntament de Lloret de Mar, a partir de les dades de l'Observatori del Departament d'Empresa i Ocupació

## 2.1 Contractes formalitzats a Lloret de Mar, novembre 2018, segons modalitat

Modalitat **	contractacions		Variació abs.	% Variació	
	Valor	% vertical	Mes anterior	Mes anterior	nov. 2017
Indefinits	87	9,2%	-85	-49,4% ●	-36,0% ●
Temporals	860	90,8%	-215	-20,0% ●	32,1% ●
<b>Total</b>	<b>947</b>	<b>100%</b>	<b>-300</b>	<b>-24,1% ●</b>	<b>20,3% ●</b>

Fonts: \*\* - Ajuntament de Lloret de Mar, a partir de les dades de l'Observatori del Departament d'Empresa i Ocupació

## 2.2 Comparativa contractes formalitzats, novembre 2018, segons àmbit geogràfic

Àmbit geogràfic **	Contractacions		Variació abs.	% Variació	
	Valor	% vertical	Mes anterior	Mes anterior	nov. 2017
Lloret de Mar	947	0,3%	-300	-24,1% ●	20,3% ●
La Selva	4.708	1,7%	-1.095	-18,9% ●	13,0% ●
Província Girona	20.893	7,4%	-5.463	-20,7% ●	7,4% ●
<b>Total Catalunya</b>	<b>281.086</b>	<b>100%</b>	<b>-50.680</b>	<b>-15,3% ●</b>	<b>4,6% ●</b>

Fonts: \*\* - Ajuntament de Lloret de Mar, a partir de les dades de l'Observatori del Departament d'Empresa i Ocupació

## 2.3 Contractes formalitzats a Lloret de Mar. Gener - novembre 2018, segons modalitat

Modalitat **	Contractacions		% Variació		
	Any 2017	g.-n. 2018	2017/2016	12 mesos	g.-n.
Indefinits	1.697	1.792	12,8% ●	16,7% ●	9,6% ●
Temporals	14.840	13.870	-4,8% ●	-5,7% ●	-2,0% ●
<b>Total</b>	<b>16.537</b>	<b>15.662</b>	<b>-3,2% ●</b>	<b>-3,5% ●</b>	<b>-0,8% ●</b>

Fonts: \*\* - Ajuntament de Lloret de Mar, a partir de les dades de l'Observatori del Departament d'Empresa i Ocupació

## 2.4 Comparativa contractes formalitzats. Gener - novembre 2018, segons àmbit geogràfic

Àmbit geogràfic **	Contractacions		% Variació		
	Any 2017	g.-n. 2018	2017/2016	12 mesos	g.-n.
Lloret de Mar	16.537	15.662	-3,2% ●	-3,5% ●	-0,8% ●
La Selva	63.141	60.335	2,2% ●	-0,3% ●	1,1% ●
Província Girona	287.727	274.999	4,6% ●	0,9% ●	1,6% ●
<b>Total Catalunya</b>	<b>3.187.159</b>	<b>3.104.225</b>	<b>6,7% ●</b>	<b>3,8% ●</b>	<b>4,6% ●</b>

Fonts: \*\* - Ajuntament de Lloret de Mar, a partir de les dades de l'Observatori del Departament d'Empresa i Ocupació

## 2.5 Contractes formalitzats a Lloret de Mar, novembre 2018, segons sexe

Sexe **	Contractacions		Variació abs.	% Variació	
	Valor	% vertical	Mes anterior	Mes anterior	nov. 2017
Homes	590	62,3%	-74	-11,1% ●	19,7% ●
Dones	357	37,7%	-226	-38,8% ●	21,4% ●
<b>Total</b>	<b>947</b>	<b>100%</b>	<b>-300</b>	<b>-24,1% ●</b>	<b>20,3% ●</b>

Fonts: \*\* - Ajuntament de Lloret de Mar, a partir de les dades de l'Observatori del Departament d'Empresa i Ocupació

## 2.6 Contractes indefinits formalitzats a Lloret de Mar, novembre 2018, segons sexe

Sexe **	Contractacions		Variació abs.	% Variació	
	Valor	% vertical	Mes anterior	Mes anterior	nov. 2017
Homes	46	52,9%	-38	-45,2% ●	-41,8% ●
Dones	41	47,1%	-47	-53,4% ●	-28,1% ●
<b>Total</b>	<b>87</b>	<b>100%</b>	<b>-85</b>	<b>-49,4% ●</b>	<b>-36,0% ●</b>

Fonts: \*\* - Ajuntament de Lloret de Mar, a partir de les dades de l'Observatori del Departament d'Empresa i Ocupació

## 2.7 Contractes temporals formalitzats a Lloret de Mar, novembre 2018, segons sexe

Sexe **	Contractacions		Variació abs.	% Variació	
	Valor	% vertical	Mes anterior	Mes anterior	nov. 2017
Homes	544	63,3%	-36	-6,2% ●	31,4% ●
Dones	316	36,7%	-179	-36,2% ●	33,3% ●
<b>Total</b>	<b>860</b>	<b>100%</b>	<b>-215</b>	<b>-20,0% ●</b>	<b>32,1% ●</b>

Fonts: \*\* - Ajuntament de Lloret de Mar, a partir de les dades de l'Observatori del Departament d'Empresa i Ocupació

### 3.1 Afilació a la Seguretat Social a Lloret de Mar, III trimestre 2018, segons règim

Modalitat **	Afilacions		Variació abs.	% Variació	
	Valor	% vertical	II trim. 2018	II trim. 2018	III trim. 2017
General *	10.655	79,7%	-1.165	-9,9% ●	3,5% ●
Autònom	2.720	20,3%	1	0,04% ●	2,1% ●
<b>Total</b>	<b>13.375</b>	<b>100%</b>	<b>-1.164</b>	<b>-8,0% ●</b>	<b>3,2% ●</b>

\* Centres cotització del Règim General **1.617**

Fons: \*\* - Ajuntament de Lloret de Mar, a partir de les dades de l'Observatori del Departament d'Empresa i Ocupació

### 3.2 Afilació al Règim General de la Seguretat Social a Lloret de Mar, III trimestre 2018, segons grandària empresa

Grandària empresa **	Afilacions		Variació abs.	% Variació	
	Valor	% vertical	II trim. 2018	II trim. 2018	III trim. 2017
Fins a 50 treballadors	7.401	69,5%	-804	-9,8% ●	3,2% ●
De 51 a 250 treballadors	2.710	25,4%	-281	-9,4% ●	3,6% ●
251 i més treballadors	544	5,1%	-80	-12,8% ●	6,3% ●
<b>Total</b>	<b>10.655</b>	<b>100%</b>	<b>-1.165</b>	<b>-9,9% ●</b>	<b>3,5% ●</b>

Fons: \*\* - Ajuntament de Lloret de Mar, a partir de les dades de l'Observatori del Departament d'Empresa i Ocupació

### 3.3 Afilació al Règim General de la Seguretat Social a Lloret de Mar, III trimestre 2018, segons sector econòmic

Sector econòmic **	Afilacions		Variació abs.	% Variació	
	Valor	% vertical	II trim. 2018	II trim. 2018	III trim. 2017
Agricultura i Indústria	280	2,6%	-6	-2,1% ●	2,2% ●
Construcció	571	5,4%	-43	-7,0% ●	9,4% ●
Serveis	9.804	92,0%	-1.116	-10,2% ●	3,2% ●
<b>Total</b>	<b>10.655</b>	<b>100%</b>	<b>-1.165</b>	<b>-9,9% ●</b>	<b>3,5% ●</b>

Fons: \*\* - Ajuntament de Lloret de Mar, a partir de les dades de l'Observatori del Departament d'Empresa i Ocupació

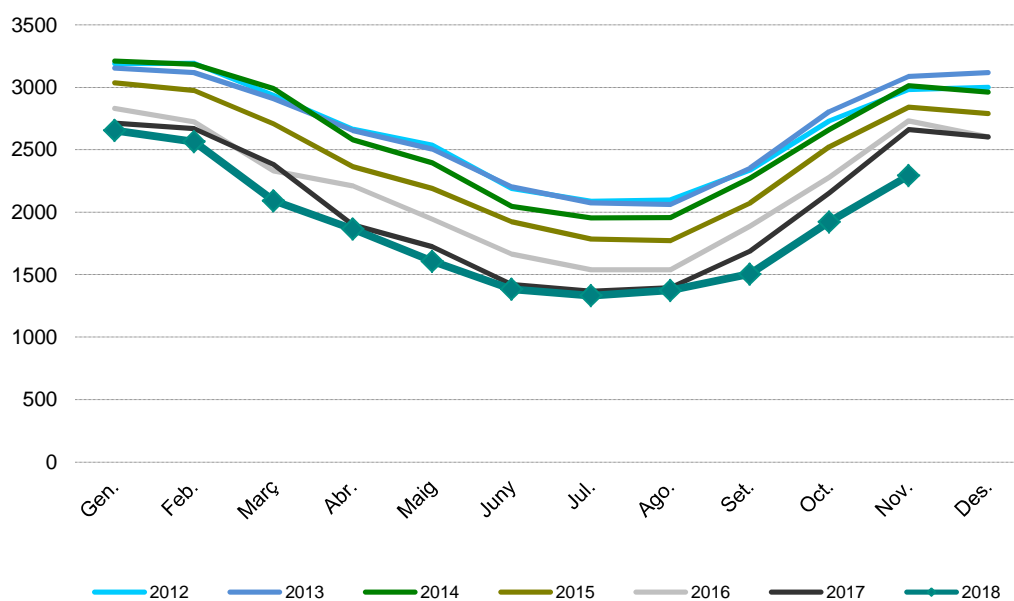
### 3.4 Afilació al Règim Autònom de la Seguretat Social a Lloret de Mar, III trimestre 2018, segons sector econòmic

Sector econòmic **	Afilacions		Variació abs.	% Variació	
	Valor	% vertical	II trim. 2018	II trim. 2018	III trim. 2017
Agricultura i Indústria	118	4,3%	-5	-4,1% ●	11,3% ●
Construcció	370	13,6%	9	2,5% ●	1,4% ●
Serveis	2.232	82,1%	-3	-0,1% ●	1,8% ●
<b>Total</b>	<b>2.720</b>	<b>100%</b>	<b>1</b>	<b>0,04% ●</b>	<b>2,1% ●</b>

Fons: \*\* - Ajuntament de Lloret de Mar, a partir de les dades de l'Observatori del Departament d'Empresa i Ocupació

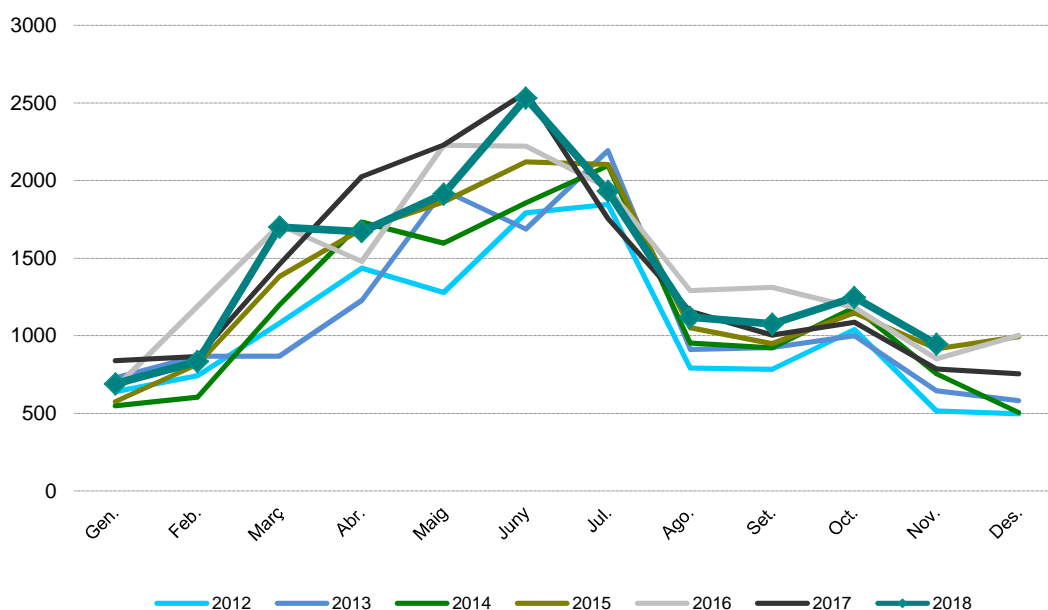


## 4.1 Evolució mensual de l'atur registrat a Lloret de Mar (valors absoluts)



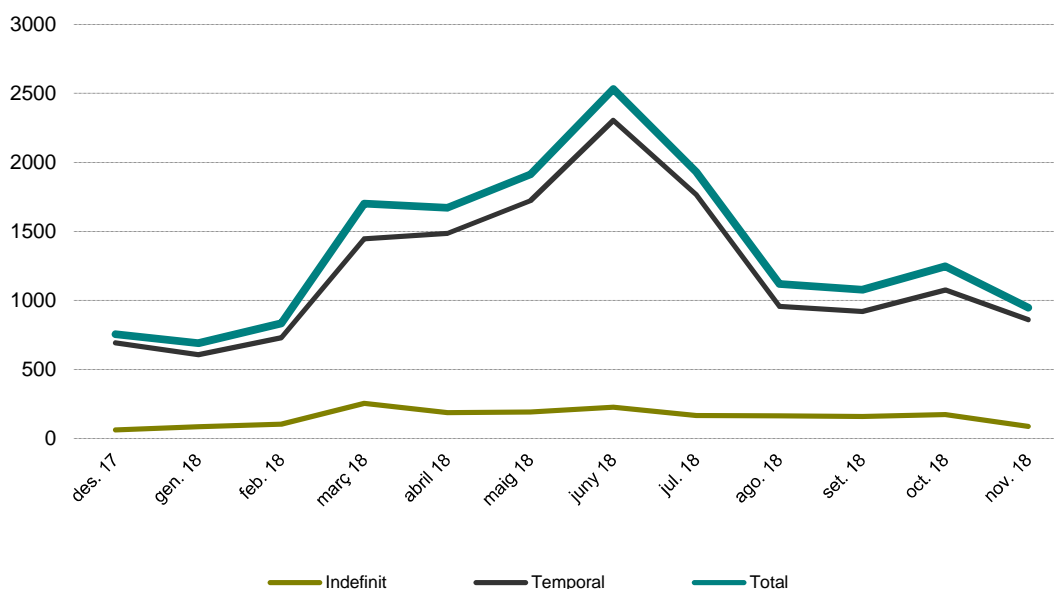
Fonts: \*\* - Ajuntament de Lloret de Mar, a partir de les dades de l'Observatori del Departament d'Empresa i Ocupació

**4.2 Contractes formalitzats a Lloret de Mar mensuals (nombre)**



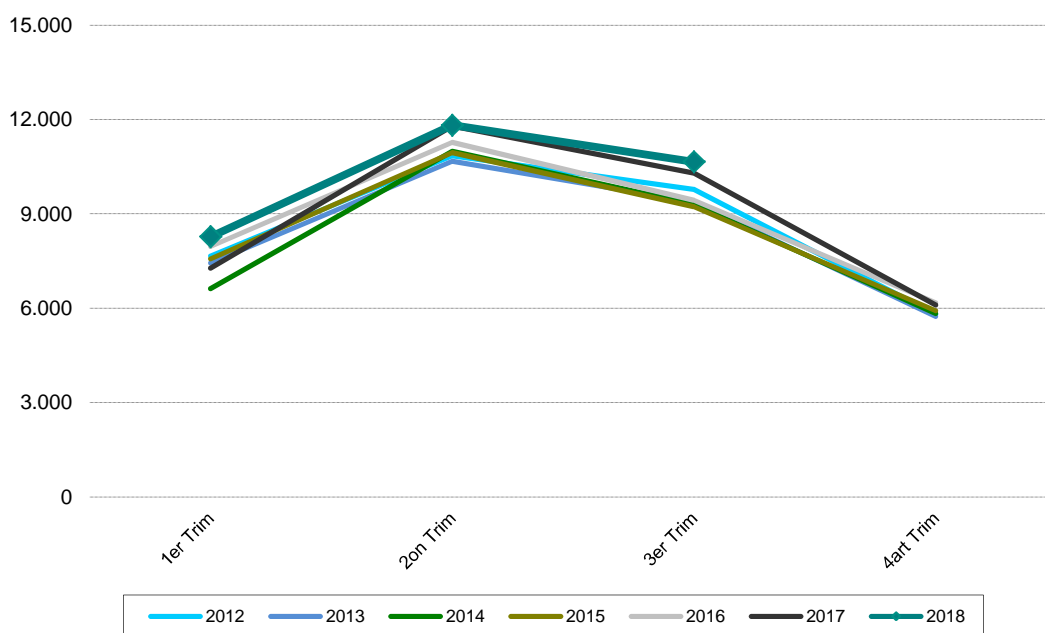
Fonts: \*\* - Ajuntament de Lloret de Mar, a partir de les dades de l'Observatori del Departament d'Empresa i Ocupació

**4.3 Contractes formalitzats a Lloret de Mar mensuals (nombre), segons modalitat**



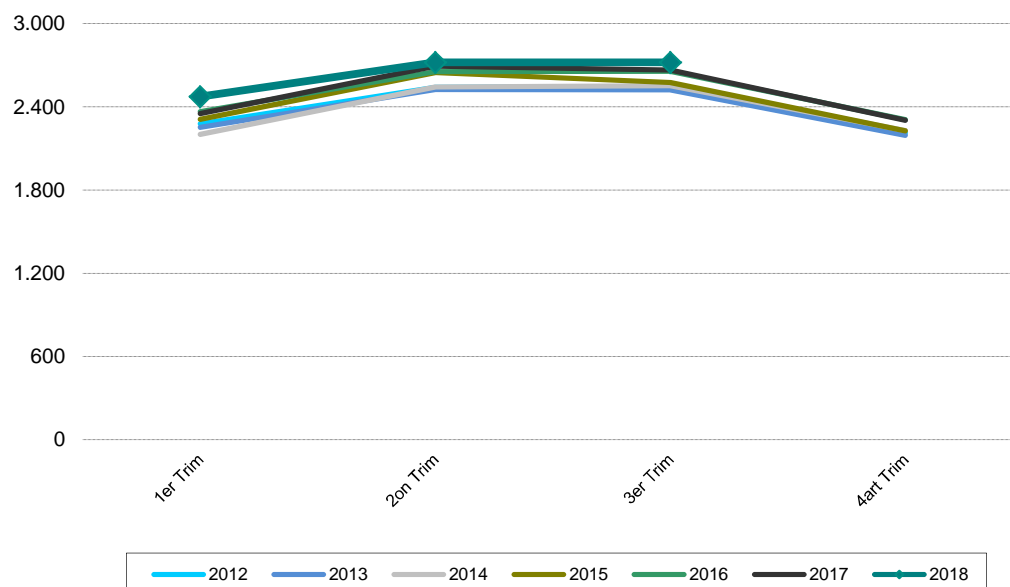
Fonts: \*\* - Ajuntament de Lloret de Mar, a partir de les dades de l'Observatori del Departament d'Empresa i Ocupació

**4.4 Afiliació al Règim General de la Seguretat Social a Lloret de Mar, valors absoluts, per trimestre**



Fonts: \*\* - Ajuntament de Lloret de Mar, a partir de les dades de l'Observatori del Departament d'Empresa i Ocupació

**4.5 Afiliació al Règim Autònom de la Seguretat Social a Lloret de Mar, valors absoluts, per trimestre**



Fonts: \*\* - Ajuntament de Lloret de Mar, a partir de les dades de l'Observatori del Departament d'Empresa i Ocupació

## V Annex

### **Atur registrat** (font: Observatori del Departament d'Empresa i Ocupació)

Demandes d'ocupació que estan actives l'últim dia laborable de cada mes i que compleixen els criteris estadístics per mesurar l'atur registrat. Es corresponen a les persones registrades a les oficines de treball del Servei d'Ocupació de Catalunya (SOC) com a aturades l'últim dia laborable de cada mes. Juntament amb les persones demandants d'ocupació no aturades, formen el total de demandes d'ocupació pendents.

### **Demandants d'ocupació** (font: Observatori del Departament d'Empresa i Ocupació)

Treballadors que s'inscriuen en els serveis públics d'ocupació per a la recerca d'una ocupació o millorar la que ja posseeixen (intermediació laboral), per rebre altres serveis alienas a la intermediació (orientació, formació) o perquè s'hi ha d'inscriure obligatòriament per percebre una prestació contributiva o un subsidi. Es classifiquen en dos grups: atur registrat i demandes de persones no aturades.

### **Contracte laboral** (font: Observatori del Departament d'Empresa i Ocupació)

El contracte de treball és la formalització de la relació laboral entre l'empresari i el treballador mitjançant el qual el treballador s'obliga a desenvolupar serveis per compte de l'empresari i sota la seva direcció, a canvi d'una retribució. Us presentem informació per modalitat, edat, sexe, sector d'activitat i territori.

### **Contracte laboral** (font: Observatori del Departament d'Empresa i Ocupació)

El contracte de treball és la formalització de la relació laboral entre l'empresari i el treballador mitjançant el qual el treballador s'obliga a desenvolupar serveis per compte de l'empresari i sota la seva direcció, a canvi d'una retribució. Us presentem informació per modalitat, edat, sexe, sector d'activitat i territori.

### **Taxa d'atur registrat** (font: Diputació de Girona portal XIFRA)

Relació entre la població desocupada registrada mensualment a les oficines d'ocupació (SOC) i la població activa local registrada trimestral \* 100. La taxa d'atur registrat coincideix en el darrer mes de cada trimestre amb la taxa d'atur registrat del Departament d'Empresa i Ocupació. Per la resta de mesos s'estima la població activa en base els ocupats diferits de la taxa d'atur registrat (del Departament d'Empresa i Ocupació) del trimestre immediatament inferior, més la suma dels aturats del mes en qüestió.

### **Afiliació a la Seguretat Social** (font: Observatori del Departament d'Empresa i Ocupació)

L'afiliació és el reconeixement oficial per part de la Tresoreria General de la Seguretat Social de la inclusió de les persones en el sistema de Seguretat Social. Les xifres d'afiliació fan referència a la població treballadora afiliada i en situació d'alta o assimilada a l'alta.

Nota: fins juliol 2015 la taxa d'atur registrat a escala municipal es calculava utilitzant l'estimació anual de la població activa per part de la Diputació de Girona. La publicació de la taxa d'atur registrat municipal a mitjans del 2014 per part del Departament d'Empresa i Ocupació, provocà que a partir del mes d'agost 2015 la Diputació de Girona decidís fer servir aquesta variable, amb l'estimació dels mesos inter-trimestrals, i de les edats i sexe. En conseqüència l'ajuntament de Lloret de Mar passa a utilitzar la mateixa metodologia.

#### **Població activa local registrada a Lloret (II Trim. 2018, font DDGi)**

TOTAL	16.941
HOMES	9.150
DONES	7.791

#### **Població activa local registrada La Selva (II Trim. 2018, font DDGi)**

TOTAL	79.439
HOMES	42.664
DONES	36.775

#### **Població activa província de Girona (mitja any 2017, font IDESCAT, en milers)**

TOTAL	380,2
HOMES	202,7
DONES	177,5

#### **Població activa a Catalunya (mitja any 2017, font IDESCAT, en milers)**

TOTAL	3.782,6
HOMES	1.985,6
DONES	1.797,0