

Nota Informativa

Març 2020



**Ajuntament de
Lloret de Mar**
Promoció Econòmica

Atur Registrat

Contractació

Afiliació a la Seguretat Social

SOM

Servei d'ocupació Municipal

Índex

I Resum numèric

1. Atur registrat
 - 1.1 Atur registrat a Lloret de Mar, març 2020, segons sexe
 - 1.2 Comparativa atur registrat, març 2020, segons edat
 - 1.3 Atur registrat a Lloret de Mar, març 2020, segons edat
 - 1.4 Atur registrat a Lloret de Mar, març 2020, segons sector
 - 1.5 Taxa d'atur registral a Lloret de Mar, IV trimestre 2019, segons sexe
 - 1.6 Comparativa taxa d'atur registral, IV trimestre 2019, segons àmbit geogràfic
 - 1.7 Atur registrat d'estrangers a Lloret de Mar, març 2020, segons sexe

II Contractació

- 2.1 Contractes formalitzats a Lloret de Mar, març 2020, segons modalitat
- 2.2 Comparativa contractes formalitzats, març 2020, segons àmbit geogràfic
- 2.3 Contractes formalitzats a Lloret de Mar. Gener - març 2020, segons modalitat
- 2.4 Comparativa contractes formalitzats. Gener - març 2020, segons àmbit geogràfic
- 2.5 Contractes formalitzats a Lloret de Mar, març 2020, segons sexe
- 2.6 Contractes indefinits formalitzats a Lloret de Mar, març 2020, segons sexe
- 2.7 Contractes temporals formalitzats a Lloret de Mar, març 2020, segons sexe

IV Afiliació a la Seguretat Social

- 3.1 Afiliació a la Seguretat Social a Lloret de Mar, IV trimestre 2019, segons règim
- 3.2 Afiliació al Règim general de la Seguretat Social a Lloret de Mar, IV trimestre 2019, segons grandària empresa
- 3.3 Afiliació al Règim general de la Seguretat Social a Lloret de Mar, IV trimestre 2019, segons sector econòmic
- 3.4 Afiliació al Règim Autònom de la Seguretat Social a Lloret de Mar, IV trimestre 2019, segons sector econòmic
- 3.5 Empreses (centres de cotització) a Lloret de Mar, IV trimestre 2019, segons sector
- 3.6 Empreses (centres de cotització) sector Serveis a Lloret de Mar, IV trimestre 2019, segons secció d'activitat econòmica
- 3.7 Empreses (centres de cotització) a Lloret de Mar, IV trimestre 2019, segons grandària empresa

IV Gràfics

- 4.1 Evolució mensual de l'atur registrat a Lloret de Mar
- 4.2 Contractes formalitzats a Lloret de Mar mensuals
- 4.3 Contractes formalitzats a Lloret de Mar mensuals, segons modalitat
- 4.4 Afiliació al Règim General de la Seguretat Social a Lloret de Mar, valors absoluts, per trimestre
- 4.5 Afiliació al Règim Autònom de la Seguretat Social a Lloret de Mar, valors absoluts, per trimestre

V Annex

1.1 Atur registrat a Lloret de Mar, març 2020, segons sexe

Sexe **	Atur registrat		Variació abs.	% Variació	
	Valor	% vertical	Mes anterior	Mes anterior	març 2019
Homes	1.058	43,5%	83	8,5% •	15,1% •
Dones	1.373	56,5%	67	5,1% •	11,2% •
Total	2.431	100%	150	6,6% •	12,9% •

Fonts: ** - Ajuntament de Lloret de Mar, a partir de les dades de l'Observatori del Departament d'Empresa i Ocupació

1.2 Comparativa atur registrat, març 2020, segons àmbit geogràfic

Àmbit geogràfic **	Atur registrat		Variació abs.	% Variació	
	Valor	% vertical	Mes anterior	Mes anterior	març 2019
Lloret de Mar	2.431	0,6%	150	6,6% •	12,9% •
La Selva	10.234	2,5%	530	5,5% •	7,9% •
Província Girona	39.279	9,4%	1.377	3,6% •	3,0% •
Total Catalunya	417.047	100%	21.833	5,5% •	5,4% •

Fonts: ** - Ajuntament de Lloret de Mar, a partir de les dades de l'Observatori del Departament d'Empresa i Ocupació

1.3 Atur registrat a Lloret de Mar, març 2020, segons edat

Edat **	Atur registrat		Variació abs.	% Variació	
	Valor	% vertical	Mes anterior	Mes anterior	març 2019
<20	57	2,3%	0	0,0% •	3,6% •
>=20 a <25	206	8,5%	16	8,4% •	15,1% •
>=25 a <30	254	10,4%	26	11,4% •	33,0% •
>=30 a <45	791	32,5%	71	9,9% •	17,5% •
>=45	1.123	46,2%	37	3,4% •	6,3% •
Total	2.431	100%	150	6,6% •	12,9% •

Fonts: ** - Ajuntament de Lloret de Mar, a partir de les dades del Departament de Treball

1.4 Atur registrat a Lloret de Mar, març 2020, segons sector

Sector **	Atur registrat		Variació abs.	% Variació	
	Valor	% vertical	Mes anterior	Mes anterior	març 2019
Agricultura	23	0,9%	4	21,1% •	21,1% •
Indústria	75	3,1%	8	11,9% •	19,0% •
Construcció	165	6,8%	14	9,3% •	6,5% •
Serveis	2.095	86,2%	123	6,2% •	14,2% •
Sense Ocupació Anterior	73	3,0%	1	1,4% •	-12,0% •
Total	2.431	100%	150	6,6% •	12,9% •

Fonts: ** - Ajuntament de Lloret de Mar, a partir de les dades del Departament de Treball

1.5 Taxa d'atur registral* a Lloret de Mar, IV trimestre 2019, segons sexe

Sexe **	Taxa d'atur registrat	
	Valor	III Trim. 2019
Homes	13,3%	7,8%
Dones	19,9%	11,0%
Total	16,4%	9,3%

Fonts: ** - Ajuntament de Lloret de Mar, a partir de les dades de l'Observatori del Departament d'Empresa i Ocupació

1.6 Comparativa taxa d'atur registral*, IV trimestre 2019, segons àmbit geogràfic

Àmbit geogràfic **	Taxa d'atur registrat	
	Valor	III Trim. 2019
Lloret de Mar	16,4%	9,3%
La Selva	13,0%	10,3%

Fonts: ** - Ajuntament de Lloret de Mar, a partir de les dades de l'Observatori del Departament d'Empresa i Ocupació

* - Diputació de Girona: portal XIFRA, Sistema d'Informació Socioeconòmica Local

1.7 Atur registrat d'estrangers a Lloret de Mar, març 2020, segons sexe

Sexe **	Atur registrat		Variació abs.	% Variació	
	Valor	% vertical	Mes anterior	Mes anterior	març 2019
Homes	399	40,7%	21	5,6% •	9,0% •
Dones	582	59,3%	27	4,9% •	20,0% •
Total	981	100%	48	5,1% •	15,3% •

Fonts: ** - Ajuntament de Lloret de Mar, a partir de les dades de l'Observatori del Departament d'Empresa i Ocupació

2.1 Contractes formalitzats a Lloret de Mar, març 2020, segons modalitat

Modalitat **	contractacions		Variació abs.	% Variació	
	Valor	% vertical	Mes anterior	Mes anterior	març 2019
Indefinits	145	24,2%	21	16,9% ●	-33,2% ●
Temporals	454	75,8%	-202	-30,8% ●	-62,0% ●
Total	599	100%	-181	-23,2% ●	-57,5% ●

Fonts: ** - Ajuntament de Lloret de Mar, a partir de les dades de l'Observatori del Departament d'Empresa i Ocupació

2.2 Comparativa contractes formalitzats, març 2020, segons àmbit geogràfic

Àmbit geogràfic **	Contractacions		Variació abs.	% Variació	
	Valor	% vertical	Mes anterior	Mes anterior	març 2019
Lloret de Mar	599	0,3%	-181	-23,2% ●	-57,5% ●
La Selva	3.731	2,1%	-563	-13,1% ●	-28,6% ●
Província Girona	16.941	9,3%	-3.536	-17,3% ●	-21,3% ●
Total Catalunya	181.948	100%	-55.420	-23,3% ●	-28,4% ●

Fonts: ** - Ajuntament de Lloret de Mar, a partir de les dades de l'Observatori del Departament d'Empresa i Ocupació

2.3 Contractes formalitzats a Lloret de Mar. Gener - març 2020, segons modalitat

Modalitat **	Contractacions		% Variació		
	Any 2019	g.-m. 2020	2019/2018	12 mesos	g.-m.
Indefinits	2.184	380	15,7% ●	14,1% ●	-14,0% ●
Temporals	15.415	1.788	5,6% ●	-0,4% ●	-39,8% ●
Total	17.599	2.168	6,7% ●	1,2% ●	-36,4% ●

Fonts: ** - Ajuntament de Lloret de Mar, a partir de les dades de l'Observatori del Departament d'Empresa i Ocupació

2.4 Comparativa contractes formalitzats. Gener - març 2020, segons àmbit geogràfic

Àmbit geogràfic **	Contractacions		% Variació		
	Any 2019	g.-m. 2020	2019/2018	12 mesos	g.-m.
Lloret de Mar	17.599	2.168	6,7% ●	1,2% ●	-36,4% ●
La Selva	68.764	12.519	7,6% ●	0,8% ●	-20,5% ●
Província Girona	302.449	59.163	3,8% ●	2,4% ●	-7,3% ●
Total Catalunya	3.346.255	672.613	0,5% ●	-0,9% ●	-13,2% ●

Fonts: ** - Ajuntament de Lloret de Mar, a partir de les dades de l'Observatori del Departament d'Empresa i Ocupació

**2.5 Contractes formalitzats a Lloret de Mar, març 2020,
segons sexe**

Sexe **	Contractacions		Variació abs.	% Variació	
	Valor	% vertical	Mes anterior	Mes anterior	març 2019
Homes	345	57,6%	-74	-17,7% •	-56,2% •
Dones	254	42,4%	-107	-29,6% •	-59,3% •
Total	599	100%	-181	-23,2% •	-57,5% •

Fonts: ** - Ajuntament de Lloret de Mar, a partir de les dades de l'Observatori del Departament d'Empresa i Ocupació

**2.6 Contractes indefinits formalitzats a Lloret de Mar, març 2020,
segons sexe**

Sexe **	Contractacions		Variació abs.	% Variació	
	Valor	% vertical	Mes anterior	Mes anterior	març 2019
Homes	91	62,8%	36	65,5% •	-19,5% •
Dones	54	37,2%	-15	-21,7% •	-48,1% •
Total	145	100%	21	16,9% •	-33,2% •

Fonts: ** - Ajuntament de Lloret de Mar, a partir de les dades de l'Observatori del Departament d'Empresa i Ocupació

**2.7 Contractes temporals formalitzats a Lloret de Mar, març 2020,
segons sexe**

Sexe **	Contractacions		Variació abs.	% Variació	
	Valor	% vertical	Mes anterior	Mes anterior	març 2019
Homes	254	55,9%	-110	-30,2% •	-62,3% •
Dones	200	44,1%	-92	-31,5% •	-61,5% •
Total	454	100%	-202	-30,8% •	-62,0% •

Fonts: ** - Ajuntament de Lloret de Mar, a partir de les dades de l'Observatori del Departament d'Empresa i Ocupació

3.1 Afiliació a la Seguretat Social a Lloret de Mar, IV trimestre 2019, segons règim

Modalitat **	Afiliacions		Variació abs.	% Variació	
	Valor	% vertical	III trim. 2019	III trim. 2019	IV trim. 2018
General *	6.727	73,5%	-3.749	-35,8% ●	7,6% ●
Autònom	2.420	26,5%	-303	-11,1% ●	1,0% ●
Total	9.147	100%	-4.052	-30,7% ●	5,7% ●

* Centres cotització del Règim General **1.242**

Fonts: ** - Ajuntament de Lloret de Mar, a partir de les dades de l'Observatori del Departament d'Empresa i Ocupació

3.2 Afiliació al Règim General de la Seguretat Social a Lloret de Mar, IV trimestre 2019, segons grandària empresa (centres de cotització)

Grandària empresa **	Afiliacions		Variació abs.	% Variació	
	Valor	% vertical	III trim. 2019	III trim. 2019	IV trim. 2018
Fins a 50 treballadors	4.768	70,9%	-2.561	-34,9% ●	3,0% ●
De 51 a 250 treballadors	1.959	29,1%	-1.188	-37,8% ●	20,5% ●
251 i més treballadors	0	0,0%	0	- ●	- ●
Total	6.727	100%	-3.749	-35,8% ●	7,6% ●

Fonts: ** - Ajuntament de Lloret de Mar, a partir de les dades de l'Observatori del Departament d'Empresa i Ocupació

3.3 Afiliació al Règim General de la Seguretat Social a Lloret de Mar, IV trimestre 2019, segons sector econòmic

Sector econòmic **	Afiliacions		Variació abs.	% Variació	
	Valor	% vertical	III trim. 2019	III trim. 2019	IV trim. 2018
Agricultura i Indústria	247	3,7%	-21	-7,8% ●	-5,0% ●
Construcció	666	9,9%	59	9,7% ●	-8,9% ●
Serveis	5.814	86,4%	-3.787	-39,4% ●	10,5% ●
Total	6.727	100%	-3.749	-35,8% ●	7,6% ●

Fonts: ** - Ajuntament de Lloret de Mar, a partir de les dades de l'Observatori del Departament d'Empresa i Ocupació

3.4 Afiliació al Règim Autònom de la Seguretat Social a Lloret de Mar, IV trimestre 2019, segons sector econòmic

Sector econòmic **	Afiliacions		Variació abs.	% Variació	
	Valor	% vertical	III trim. 2019	III trim. 2019	IV trim. 2018
Agricultura i Indústria	91	3,8%	-1	-1,1% ●	-24,2% ●
Construcció	368	15,2%	7	1,9% ●	1,7% ●
Serveis	1.961	81,0%	-309	-13,6% ●	2,5% ●
Total	2.420	100%	-303	-11,1% ●	1,0% ●

Fonts: ** - Ajuntament de Lloret de Mar, a partir de les dades de l'Observatori del Departament d'Empresa i Ocupació

3.5 Empreses (centres de cotització) a Lloret de Mar, IV trimestre 2019, segons sector

Sector **	Centres de cotització		Variació abs.	% Variació	
	Valor	% vertical	III trim. 2019	III trim. 2019	IV trim. 2018
Agricultura	1	0,1%	0	0,0% ●	0,0% ●
Indústria	25	2,0%	-1	-3,8% ●	-10,7% ●
Construcció	169	13,6%	2	1,2% ●	1,2% ●
Serveis	1.047	84,3%	-338	-24,4% ●	-0,7% ●
Total	1.242	100,0%	-337	-21,3% ●	-0,6% ●

Fons: ** - Ajuntament de Lloret de Mar, a partir de les dades de l'Observatori del Departament d'Empresa i Ocupació

3.6 Empreses (centres de cotització) sector Serveis a Lloret de Mar, IV trimestre 2019, segons secció d'activitat econòmica

Secció Activitat **	Centres de cotització		Variació abs.	% Variació	
	Valor	% vertical	III trim. 2019	III trim. 2019	IV trim. 2018
Comerç engròs i detall	286	27,3%	-112	-28,1% ●	-1,4% ●
Transport i emmagat.	50	4,8%	-18	-26,5% ●	19,0% ●
Hostaleria	276	26,4%	-163	-37,1% ●	0,0% ●
Informació i comunic.	13	1,2%	-1	-7,1% ●	-7,1% ●
Act. financeres i asseg.	10	1,0%	-1	-9,1% ●	0,0% ●
Activ. immobiliàries	55	5,3%	-4	-6,8% ●	1,9% ●
Activ. professionals i tèc.	60	5,7%	3	5,3% ●	-1,6% ●
Activ. administratives	80	7,6%	-21	-20,8% ●	-12,1% ●
AAPP, Defensa i Seg. Social	7	0,7%	0	0,0% ●	40,0% ●
Educació	27	2,6%	3	12,5% ●	-3,6% ●
Activitats sanitàries	28	2,7%	-2	-6,7% ●	-3,4% ●
Act. artístiques i entret.	44	4,2%	-14	-24,1% ●	2,3% ●
Altres serveis	70	6,7%	-8	-10,3% ●	0,0% ●
Activitats de les llars	41	3,9%	0	0,0% ●	0,0% ●
Total	1.047	100%	-338	-24,4% ●	-0,7% ●

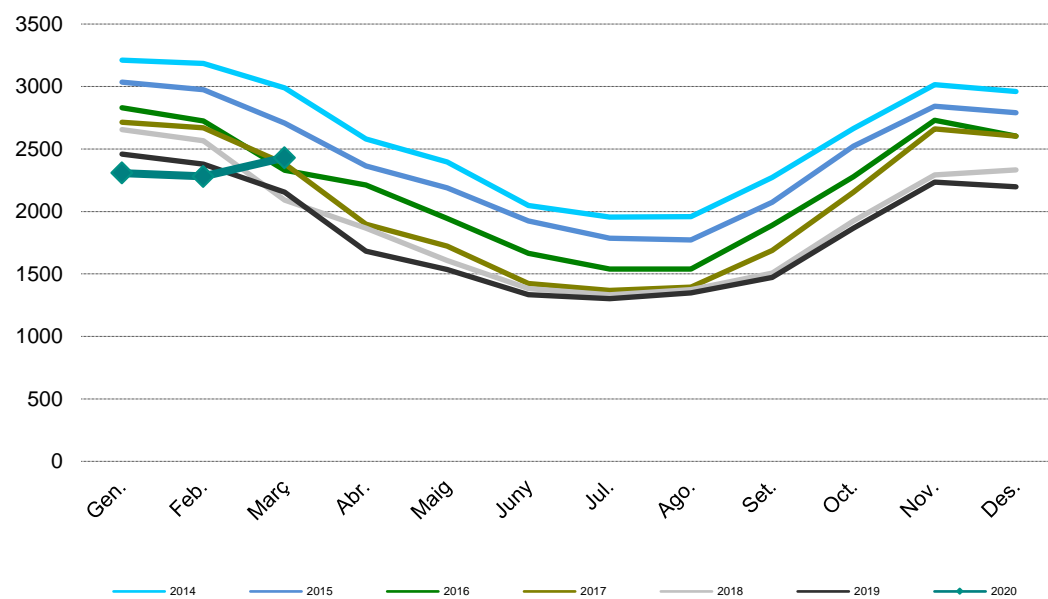
Fons: ** - Ajuntament de Lloret de Mar, a partir de les dades de l'Observatori del Departament d'Empresa i Ocupació

3.7 Empreses (centres de cotització) a Lloret de Mar, IV trimestre 2019, segons grandària empresa

Grandària empresa **	Centres de cotització		Variació abs.	% Variació	
	Valor	% vertical	III trim. 2019	III trim. 2019	IV trim. 2018
Fins a 5 treballadors	1.016	81,8%	-202	-16,6% ●	-1,1% ●
De 6 a 50 treballadors	205	16,5%	-122	-37,3% ●	0,0% ●
De 51 a 250 treballadors	21	1,7%	-13	-38,2% ●	16,7% ●
251 i més treballadors	0	0,0%	0	- ●	- ●
Total	1.242	100%	-337	-21,3% ●	-0,6% ●

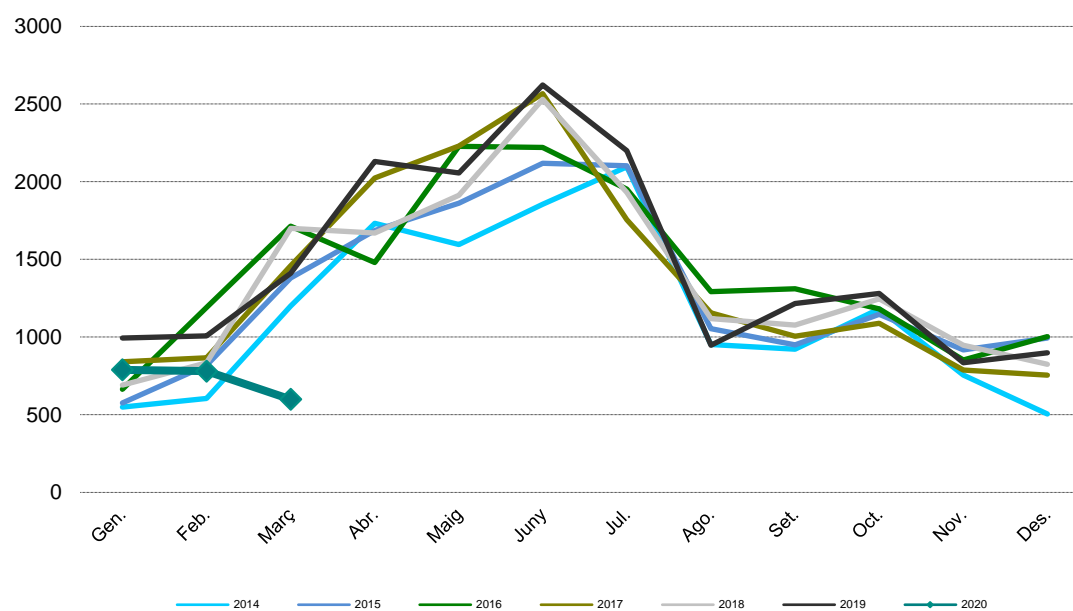
Fons: ** - Ajuntament de Lloret de Mar, a partir de les dades de l'Observatori del Departament d'Empresa i Ocupació

4.1 Evolució mensual de l'atur registrat a Lloret de Mar (valors absoluts)



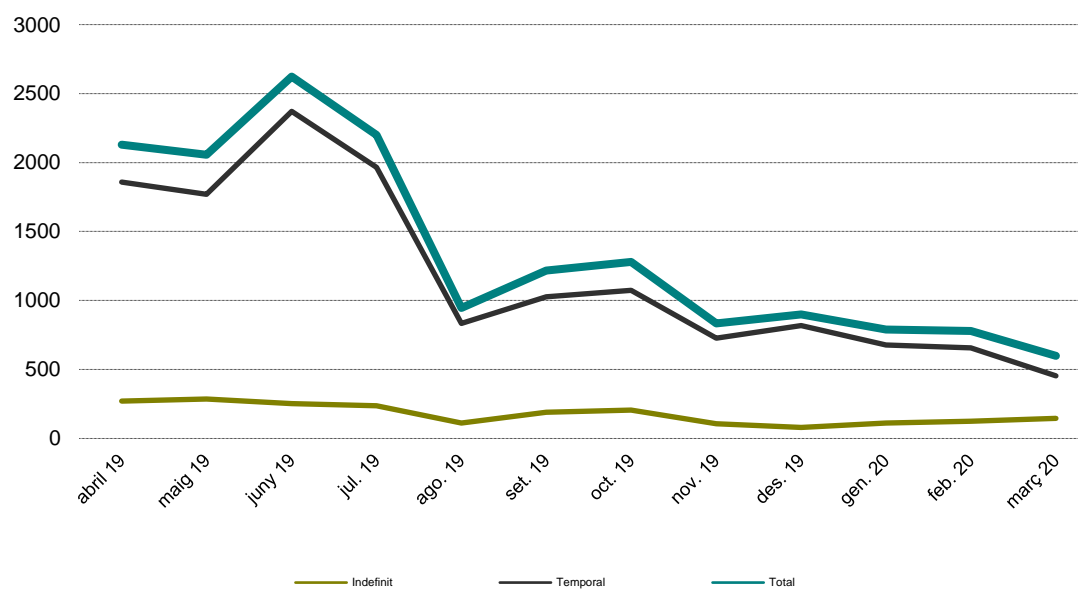
Fonts: ** - Ajuntament de Lloret de Mar, a partir de les dades de l'Observatori del Departament d'Empresa i Ocupació

4.2 Contractes formalitzats a Lloret de Mar mensuals (nombre)



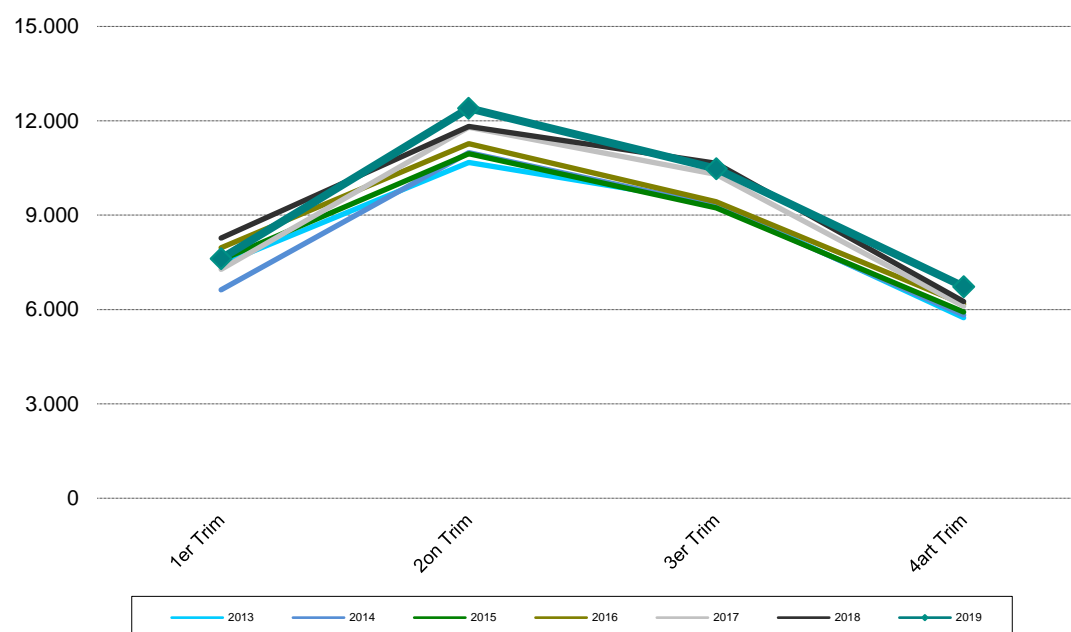
Fonts: ** - Ajuntament de Lloret de Mar, a partir de les dades de l'Observatori del Departament d'Empresa i Ocupació

4.3 Contractes formalitzats a Lloret de Mar mensuals (nombre), segons modalitat



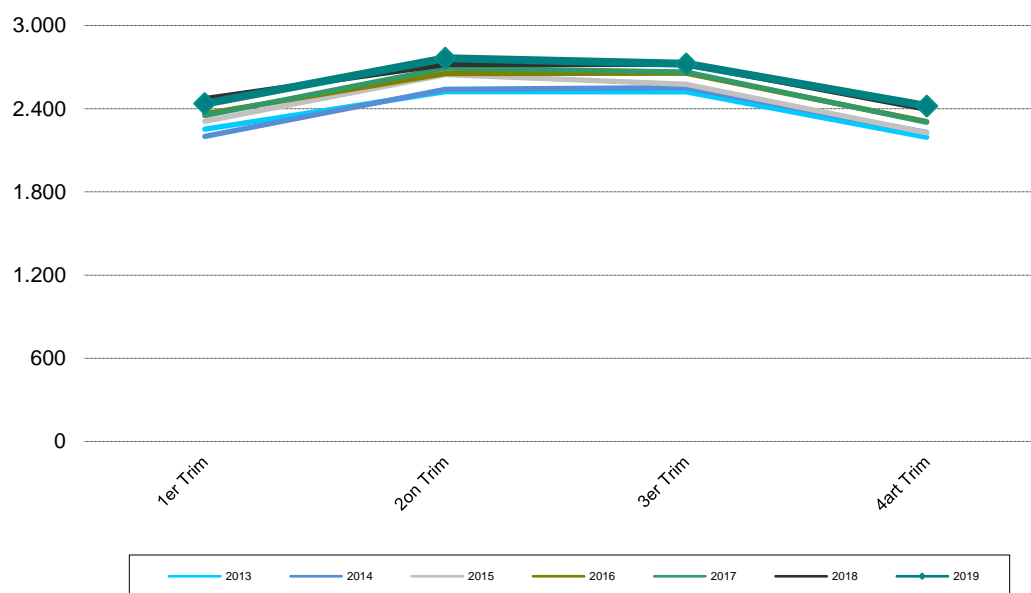
Fonts: ** - Ajuntament de Lloret de Mar, a partir de les dades de l'Observatori del Departament d'Empresa i Ocupació

4.4 Afiliació al Règim General de la Seguretat Social a Lloret de Mar, valors absoluts, per trimestre



Fonts: ** - Ajuntament de Lloret de Mar, a partir de les dades de l'Observatori del Departament d'Empresa i Ocupació

4.5 Afiliació al Règim Autònom de la Seguretat Social a Lloret de Mar, valors absoluts, per trimestre



Fonts: ** - Ajuntament de Lloret de Mar, a partir de les dades de l'Observatori del Departament d'Empresa i Ocupació

V Annex

Atur registrat (font: Observatori del Departament d'Empresa i Ocupació)

Demandes d'ocupació que estan actives l'últim dia laborable de cada mes i que compleixen els criteris estadístics per mesurar l'atur registrat. Es corresponen a les persones registrades a les oficines de treball del Servei d'Ocupació de Catalunya (SOC) com a aturades l'últim dia laborable de cada mes. Juntament amb les persones demandants d'ocupació no aturades, formen el total de demandes d'ocupació pendents.

Demandants d'ocupació (font: Observatori del Departament d'Empresa i Ocupació)

Treballadors que s'inscriuen en els serveis públics d'ocupació per a la recerca d'una ocupació o millorar la que ja posseeixen (intermediació laboral), per rebre altres serveis alienes a la intermediació (orientació, formació) o perquè s'hi ha d'inscriure obligatòriament per percebre una prestació contributiva o un subsidi. Es classifiquen en dos grups: atur registrat i demandes de persones no aturades.

Contracte laboral (font: Observatori del Departament d'Empresa i Ocupació)

El contracte de treball és la formalització de la relació laboral entre l'empresari i el treballador mitjançant el qual el treballador s'obliga a desenvolupar serveis per compte de l'empresari i sota la seva direcció, a canvi d'una retribució. Us presentem informació per modalitat, edat, sexe, sector d'activitat i territori.

Contracte laboral (font: Observatori del Departament d'Empresa i Ocupació)

El contracte de treball és la formalització de la relació laboral entre l'empresari i el treballador mitjançant el qual el treballador s'obliga a desenvolupar serveis per compte de l'empresari i sota la seva direcció, a canvi d'una retribució. Us presentem informació per modalitat, edat, sexe, sector d'activitat i territori.

Taxa d'atur registrat (font: DDGi portal XIFRA i Observatori del Depart. d'Empresa i Ocupació)

Mesura la relació existent entre l'atur registrat i una aproximació a la població activa registrada (calculada com a suma de l'atur registrat i les afiliacions a la Seguretat Social de la població de 16 a 64 anys resident en el territori considerat).

Afiliació a la Seguretat Social (font: Observatori del Departament d'Empresa i Ocupació)

L'afiliació és el reconeixement oficial per part de la Tresoreria General de la Seguretat Social de la inclusió de les persones en el sistema de Seguretat Social. Les xifres d'afiliació fan referència a la població treballadora afiliada i en situació d'alta o assimilada a l'alta.

Nº de comptes de cotització (font: Observatori del Departament d'Empresa i Ocupació)

Nº de comptes de cotització donats d'alta al règim general de la Seguretat Social i al règim especial de la mineria i el carbó a cada municipi. Les empreses han de declarar com a mínim un compte de cotització per província: poden declarar-ne un per cada establiment o bé computar tots els seus treballadors en un sol compte de cotització per província. És una aproximació a la xifra real d'empreses, ja que hi poden haver empreses establertes en un municipi que cotitzen en altres comarques, i a la inversa, empreses que tenen la seva activitat en varies comarques de la província i adscriuen totes les empreses en un únic compte de cotització d'un municipi concret. Malgrat això, la informació sobre els comptes de cotització, i sobre els afiliats que depenen d'aquests comptes és la informació estadística existent que més s'aproxima el volum d'empreses localitzats en un territori.

Població activa local registrada a Lloret (IV Trim. 2019, font DDGi)	TOTAL	13.426
	HOMES	7.115
	DONES	6.311

Població activa local registrada La Selva (IV Trim. 2019, font DDGi)	TOTAL	73.463
	HOMES	39.264
	DONES	34.199

Població activa província de Girona (mitjana any 2019, font IDESCAT, en milers)	TOTAL	393,2
	HOMES	208,7
	DONES	184,5

Població activa a Catalunya (mitjana any 2019, font IDESCAT, en milers)	TOTAL	3.867,1
	HOMES	2.023,8
	DONES	1.843,3