

**Nota Informativa**

*Maig 2020*



**Ajuntament de  
Lloret de Mar**  
Promoció Econòmica

***Atur Registrat***

***Contractació***

***Afiliació a la Seguretat Social***

**SOM**

*Servei d'ocupació Municipal*

# Índex

## I Resum numèric

1. Atur registrat
  - 1.1 Atur registrat a Lloret de Mar, maig 2020, segons sexe
  - 1.2 Comparativa atur registrat, maig 2020, segons edat
  - 1.3 Atur registrat a Lloret de Mar, maig 2020, segons edat
  - 1.4 Atur registrat a Lloret de Mar, maig 2020, segons sector
  - 1.5 Taxa d'atur registral a Lloret de Mar, I trimestre 2020, segons sexe
  - 1.6 Comparativa taxa d'atur registral, I trimestre 2020, segons àmbit geogràfic
  - 1.7 Atur registrat d'estrangers a Lloret de Mar, maig 2020, segons sexe

## II Contractació

- 2.1 Contractes formalitzats a Lloret de Mar, maig 2020, segons modalitat
- 2.2 Comparativa contractes formalitzats, maig 2020, segons àmbit geogràfic
- 2.3 Contractes formalitzats a Lloret de Mar. Gener - maig 2020, segons modalitat
- 2.4 Comparativa contractes formalitzats. Gener - maig 2020, segons àmbit geogràfic
- 2.5 Contractes formalitzats a Lloret de Mar, maig 2020, segons sexe
- 2.6 Contractes indefinits formalitzats a Lloret de Mar, maig 2020, segons sexe
- 2.7 Contractes temporals formalitzats a Lloret de Mar, maig 2020, segons sexe

## IV Afiliació a la Seguretat Social

- 3.1 Afiliació a la Seguretat Social a Lloret de Mar, I trimestre 2020, segons règim
- 3.2 Afiliació al Règim general de la Seguretat Social a Lloret de Mar, I trimestre 2020, segons grandària empresa
- 3.3 Afiliació al Règim general de la Seguretat Social a Lloret de Mar, I trimestre 2020, segons sector econòmic
- 3.4 Afiliació al Règim Autònom de la Seguretat Social a Lloret de Mar, I trimestre 2020, segons sector econòmic
- 3.5 Empreses (centres de cotització) a Lloret de Mar, I trimestre 2020, segons sector
- 3.6 Empreses (centres de cotització) sector Serveis a Lloret de Mar, I trimestre 2020, segons secció d'activitat econòmica
- 3.7 Empreses (centres de cotització) a Lloret de Mar, I trimestre 2020, segons grandària empresa

## IV Gràfics

- 4.1 Evolució mensual de l'atur registrat a Lloret de Mar
- 4.2 Contractes formalitzats a Lloret de Mar mensuals
- 4.3 Contractes formalitzats a Lloret de Mar mensuals, segons modalitat
- 4.4 Afiliació al Règim General de la Seguretat Social a Lloret de Mar, valors absoluts, per trimestre
- 4.5 Afiliació al Règim Autònom de la Seguretat Social a Lloret de Mar, valors absoluts, per trimestre

## V Annex

### 1.1 Atur registrat a Lloret de Mar, maig 2020, segons sexe

Sexe **	Atur registrat		Variació abs.	% Variació	
	Valor	% vertical	Mes anterior	Mes anterior	maig 2019
Homes	1.283	45,3%	-26	-2,0%	97,7%
Dones	1.551	54,7%	14	0,9%	75,3%
<b>Total</b>	<b>2.834</b>	<b>100%</b>	<b>-12</b>	<b>-0,4%</b>	<b>84,7%</b>

Fonts: \*\* - Ajuntament de Lloret de Mar, a partir de les dades de l'Observatori del Departament d'Empresa i Ocupació

### 1.2 Comparativa atur registrat, maig 2020, segons àmbit geogràfic

Àmbit geogràfic **	Atur registrat		Variació abs.	% Variació	
	Valor	% vertical	Mes anterior	Mes anterior	maig 2019
Lloret de Mar	2.834	0,6%	-12	-0,4%	84,7%
La Selva	12.077	2,5%	89	0,7%	49,3%
Província Girona	46.361	9,6%	704	1,5%	38,8%
<b>Total Catalunya</b>	<b>483.149</b>	<b>100%</b>	<b>15.339</b>	<b>3,3%</b>	<b>30,2%</b>

Fonts: \*\* - Ajuntament de Lloret de Mar, a partir de les dades de l'Observatori del Departament d'Empresa i Ocupació

### 1.3 Atur registrat a Lloret de Mar, maig 2020, segons edat

Edat **	Atur registrat		Variació abs.	% Variació	
	Valor	% vertical	Mes anterior	Mes anterior	maig 2019
<20	54	1,9%	-3	-5,3%	86,2%
>=20 a <25	262	9,2%	5	1,9%	263,9%
>=25 a <30	314	11,1%	-13	-4,0%	185,5%
>=30 a <45	938	33,1%	-10	-1,1%	101,3%
>=45	1.266	44,7%	9	0,7%	47,7%
<b>Total</b>	<b>2.834</b>	<b>100%</b>	<b>-12</b>	<b>-0,4%</b>	<b>84,7%</b>

Fonts: \*\* - Ajuntament de Lloret de Mar, a partir de les dades del Departament de Treball

### 1.4 Atur registrat a Lloret de Mar, maig 2020, segons sector

Sector **	Atur registrat		Variació abs.	% Variació	
	Valor	% vertical	Mes anterior	Mes anterior	maig 2019
Agricultura	22	0,8%	-2	-8,3%	29,4%
Indústria	88	3,1%	-9	-9,3%	57,1%
Construcció	219	7,7%	-13	-5,6%	44,1%
Serveis	2.414	85,2%	3	0,1%	96,6%
Sense Ocupació Anterior	91	3,2%	9	11,0%	12,3%
<b>Total</b>	<b>2.834</b>	<b>100%</b>	<b>-12</b>	<b>-0,4%</b>	<b>84,7%</b>

Fonts: \*\* - Ajuntament de Lloret de Mar, a partir de les dades del Departament de Treball

### 1.5 Taxa d'atur registral\* a Lloret de Mar, I trimestre 2020, segons sexe

Sexe **	Taxa d'atur registral	
	Valor	IV Trim. 2019
Homes	16,0%	13,3%
Dones	23,2%	19,9%
<b>Total</b>	<b>19,4%</b>	<b>16,4%</b>

Fonts: \*\* - Ajuntament de Lloret de Mar, a partir de les dades de l'Observatori del Departament d'Empresa i Ocupació

### 1.6 Comparativa taxa d'atur registral\*, I trimestre 2020, segons àmbit geogràfic

Àmbit geogràfic **	Taxa d'atur registral	
	Valor	IV Trim. 2019
Lloret de Mar	19,4%	16,4%
La Selva	14,3%	13,0%

Fonts: \*\* - Ajuntament de Lloret de Mar, a partir de les dades de l'Observatori del Departament d'Empresa i Ocupació

\* - Diputació de Girona: portal XIFRA, Sistema d'Informació Socioeconòmica Local

### 1.7 Atur registral d'estrangers a Lloret de Mar, maig 2020, segons sexe

Sexe **	Atur registral		Variació abs.		% Variació
	Valor	% vertical	Mes anterior	Mes anterior	maig 2019
Homes	491	42,3%	-22	-4,3%	97,2%
Dones	669	57,7%	16	2,5%	109,7%
<b>Total</b>	<b>1.160</b>	<b>100%</b>	<b>-6</b>	<b>-0,5%</b>	<b>104,2%</b>

Fonts: \*\* - Ajuntament de Lloret de Mar, a partir de les dades de l'Observatori del Departament d'Empresa i Ocupació

### 2.1 Contractes formalitzats a Lloret de Mar, maig 2020, segons modalitat

Modalitat **	contractacions		Variació abs.	% Variació	
	Valor	% vertical	Mes anterior	Mes anterior	maig 2019
Indefinites	47	21,9%	20	74,1% ●	-83,6% ●
Temporals	168	78,1%	57	51,4% ●	-90,5% ●
<b>Total</b>	<b>215</b>	<b>100%</b>	<b>77</b>	<b>55,8% ●</b>	<b>-89,5% ●</b>

Fonts: \*\* - Ajuntament de Lloret de Mar, a partir de les dades de l'Observatori del Departament d'Empresa i Ocupació

### 2.2 Comparativa contractes formalitzats, maig 2020, segons àmbit geogràfic

Àmbit geogràfic **	Contractacions		Variació abs.	% Variació	
	Valor	% vertical	Mes anterior	Mes anterior	maig 2019
Lloret de Mar	215	0,2%	77	55,8% ●	-89,5% ●
La Selva	2.349	2,2%	374	18,9% ●	-63,1% ●
Província Girona	10.144	9,5%	1.726	20,5% ●	-63,4% ●
<b>Total Catalunya</b>	<b>106.332</b>	<b>100%</b>	<b>11.477</b>	<b>12,1% ●</b>	<b>-65,1% ●</b>

Fonts: \*\* - Ajuntament de Lloret de Mar, a partir de les dades de l'Observatori del Departament d'Empresa i Ocupació

### 2.3 Contractes formalitzats a Lloret de Mar. Gener - maig 2020, segons modalitat

Modalitat **	Contractacions		% Variació		
	Any 2019	g.-mg. 2020	2019/2018	12 mesos	g.-mg.
Indefinites	2.184	454	15,7% ●	-4,8% ●	-54,6% ●
Temporals	15.415	2.067	5,6% ●	-17,6% ●	-68,7% ●
<b>Total</b>	<b>17.599</b>	<b>2.521</b>	<b>6,7% ●</b>	<b>-16,2% ●</b>	<b>-66,8% ●</b>

Fonts: \*\* - Ajuntament de Lloret de Mar, a partir de les dades de l'Observatori del Departament d'Empresa i Ocupació

### 2.4 Comparativa contractes formalitzats. Gener - maig 2020, segons àmbit geogràfic

Àmbit geogràfic **	Contractacions		% Variació		
	Any 2019	g.-mg. 2020	2019/2018	12 mesos	g.-mg.
Lloret de Mar	17.599	2.521	6,7% ●	-16,2% ●	-66,8% ●
La Selva	68.764	16.843	7,6% ●	-9,6% ●	-41,6% ●
Província Girona	302.449	77.725	3,8% ●	-5,8% ●	-34,6% ●
<b>Total Catalunya</b>	<b>3.346.255</b>	<b>873.800</b>	<b>0,5% ●</b>	<b>-8,3% ●</b>	<b>-35,2% ●</b>

Fonts: \*\* - Ajuntament de Lloret de Mar, a partir de les dades de l'Observatori del Departament d'Empresa i Ocupació

**2.5 Contractes formalitzats a Lloret de Mar, maig 2020,  
segons sexe**

Sexe **	Contractacions		Variació abs.	% Variació	
	Valor	% vertical	Mes anterior	Mes anterior	maig 2019
Homes	126	58,6%	46	57,5% ●	-88,8% ●
Dones	89	41,4%	31	53,4% ●	-90,5% ●
<b>Total</b>	<b>215</b>	<b>100%</b>	<b>77</b>	<b>55,8% ●</b>	<b>-89,5% ●</b>

Fonts: \*\* - Ajuntament de Lloret de Mar, a partir de les dades de l'Observatori del Departament d'Empresa i Ocupació

**2.6 Contractes indefinits formalitzats a Lloret de Mar, maig 2020,  
segons sexe**

Sexe **	Contractacions		Variació abs.	% Variació	
	Valor	% vertical	Mes anterior	Mes anterior	maig 2019
Homes	27	57,4%	14	107,7% ●	-82,9% ●
Dones	20	42,6%	6	42,9% ●	-84,4% ●
<b>Total</b>	<b>47</b>	<b>100%</b>	<b>20</b>	<b>74,1% ●</b>	<b>-83,6% ●</b>

Fonts: \*\* - Ajuntament de Lloret de Mar, a partir de les dades de l'Observatori del Departament d'Empresa i Ocupació

**2.7 Contractes temporals formalitzats a Lloret de Mar, maig 2020,  
segons sexe**

Sexe **	Contractacions		Variació abs.	% Variació	
	Valor	% vertical	Mes anterior	Mes anterior	maig 2019
Homes	99	58,9%	32	47,8% ●	-89,7% ●
Dones	69	41,1%	25	56,8% ●	-91,5% ●
<b>Total</b>	<b>168</b>	<b>100%</b>	<b>57</b>	<b>51,4% ●</b>	<b>-90,5% ●</b>

Fonts: \*\* - Ajuntament de Lloret de Mar, a partir de les dades de l'Observatori del Departament d'Empresa i Ocupació

### 3.1 Afiliació a la Seguretat Social a Lloret de Mar, I trimestre 2020, segons règim

Modalitat **	Afiliacions		Variació abs.	% Variació	
	Valor	% vertical	IV trim. 2019	IV trim. 2019	I trim. 2019
General *	5.443	69,2%	-1.284	-19,1% ●	-28,6% ●
Autònom	2.424	30,8%	4	0,2% ●	-0,5% ●
<b>Total</b>	<b>7.867</b>	<b>100%</b>	<b>-1.280</b>	<b>-14,0% ●</b>	<b>-21,8% ●</b>
* Centres cotització del Règim General	<b>1.106</b>				

Fonts: \*\* - Ajuntament de Lloret de Mar, a partir de les dades de l'Observatori del Departament d'Empresa i Ocupació

### 3.2 Afiliació al Règim General de la Seguretat Social a Lloret de Mar, I trimestre 2020, segons grandària empresa (centres de cotització)

Grandària empresa **	Afiliacions		Variació abs.	% Variació	
	Valor	% vertical	IV trim. 2019	IV trim. 2019	I trim. 2019
Fins a 50 treballadors	4.198	77,1%	-570	-12,0% ●	-25,8% ●
De 51 a 250 treballadors	1.245	22,9%	-714	-36,4% ●	-36,6% ●
251 i més treballadors	0	0,0%	0	- ●	- ●
<b>Total</b>	<b>5.443</b>	<b>100%</b>	<b>-1.284</b>	<b>-19,1% ●</b>	<b>-28,6% ●</b>

Fonts: \*\* - Ajuntament de Lloret de Mar, a partir de les dades de l'Observatori del Departament d'Empresa i Ocupació

### 3.3 Afiliació al Règim General de la Seguretat Social a Lloret de Mar, I trimestre 2020, segons sector econòmic

Sector econòmic **	Afiliacions		Variació abs.	% Variació	
	Valor	% vertical	IV trim. 2019	IV trim. 2019	I trim. 2019
Agricultura i Indústria	238	4,4%	-9	-3,6% ●	-15,3% ●
Construcció	590	10,8%	-76	-11,4% ●	-33,5% ●
Serveis	4.615	84,8%	-1.199	-20,6% ●	-28,4% ●
<b>Total</b>	<b>5.443</b>	<b>100%</b>	<b>-1.284</b>	<b>-19,1% ●</b>	<b>-28,6% ●</b>

Fonts: \*\* - Ajuntament de Lloret de Mar, a partir de les dades de l'Observatori del Departament d'Empresa i Ocupació

### 3.4 Afiliació al Règim Autònom de la Seguretat Social a Lloret de Mar, I trimestre 2020, segons sector econòmic

Sector econòmic **	Afiliacions		Variació abs.	% Variació	
	Valor	% vertical	IV trim. 2019	IV trim. 2019	I trim. 2019
Agricultura i Indústria	93	3,8%	2	2,2% ●	-6,1% ●
Construcció	371	15,3%	3	0,8% ●	1,6% ●
Serveis	1.960	80,9%	-1	-0,1% ●	-0,7% ●
<b>Total</b>	<b>2.424</b>	<b>100%</b>	<b>4</b>	<b>0,2% ●</b>	<b>-0,5% ●</b>

Fonts: \*\* - Ajuntament de Lloret de Mar, a partir de les dades de l'Observatori del Departament d'Empresa i Ocupació



### 3.5 Empreses (centres de cotització) a Lloret de Mar, I trimestre 2020, segons sector

Sector **	Centres de cotització		Variació abs.	% Variació	
	Valor	% vertical	IV trim. 2019	IV trim. 2019	I trim. 2019
Agricultura	1	0,1%	0	0,0% ●	0,0% ●
Indústria	24	2,2%	-1	-4,0% ●	-20,0% ●
Construcció	152	13,7%	-17	-10,1% ●	-16,9% ●
Serveis	929	84,0%	-118	-11,3% ●	-16,3% ●
<b>Total</b>	<b>1.106</b>	<b>100,0%</b>	<b>-136</b>	<b>-11,0% ●</b>	<b>-16,5% ●</b>

Fons: \*\* - Ajuntament de Lloret de Mar, a partir de les dades de l'Observatori del Departament d'Empresa i Ocupació

### 3.6 Empreses (centres de cotització) sector Serveis a Lloret de Mar, I trimestre 2020, segons secció d'activitat econòmica

Secció Activitat **	Centres de cotització		Variació abs.	% Variació	
	Valor	% vertical	IV trim. 2019	IV trim. 2019	I trim. 2019
Comerç engròs i detall	249	26,8%	-37	-12,9% ●	-16,2% ●
Transport i emmagat.	44	4,7%	-6	-12,0% ●	-13,7% ●
Hostaleria	232	25,0%	-44	-15,9% ●	-26,1% ●
Informació i comunic.	14	1,5%	1	7,7% ●	-12,5% ●
Act. financeres i asseg.	10	1,1%	0	0,0% ●	-9,1% ●
Activ. immobiliàries	51	5,5%	-4	-7,3% ●	-8,9% ●
Activ. professionals i tèc.	58	6,2%	-2	-3,3% ●	1,8% ●
Activ. administratives	71	7,6%	-9	-11,3% ●	-16,5% ●
AAPP, Defensa i Seg. Social	7	0,8%	0	0,0% ●	0,0% ●
Educació	26	2,8%	-1	-3,7% ●	-10,3% ●
Activitats sanitàries	28	3,0%	0	0,0% ●	0,0% ●
Act. artístiques i entret.	41	4,4%	-3	-6,8% ●	-18,0% ●
Altres serveis	57	6,1%	-13	-18,6% ●	-16,2% ●
Activitats de les llars	41	4,4%	0	0,0% ●	0,0% ●
<b>Total</b>	<b>929</b>	<b>100%</b>	<b>-118</b>	<b>-11,3% ●</b>	<b>-16,3% ●</b>

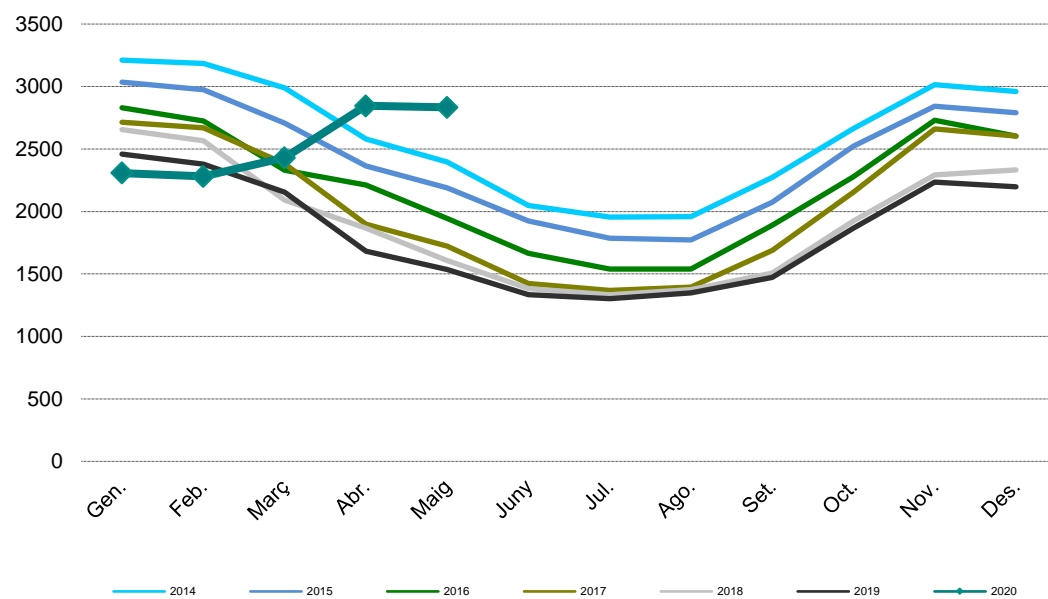
Fons: \*\* - Ajuntament de Lloret de Mar, a partir de les dades de l'Observatori del Departament d'Empresa i Ocupació

### 3.7 Empreses (centres de cotització) a Lloret de Mar, I trimestre 2020, segons grandària empresa

Grandària empresa **	Centres de cotització		Variació abs.	% Variació	
	Valor	% vertical	IV trim. 2019	IV trim. 2019	I trim. 2019
Fins a 5 treballadors	918	83,0%	-98	-9,6% ●	-12,3% ●
De 6 a 50 treballadors	174	15,7%	-31	-15,1% ●	-31,8% ●
De 51 a 250 treballadors	14	1,3%	-7	-33,3% ●	-36,4% ●
251 i més treballadors	0	0,0%	0	- ●	- ●
<b>Total</b>	<b>1.106</b>	<b>100%</b>	<b>-136</b>	<b>-11,0% ●</b>	<b>-16,5% ●</b>

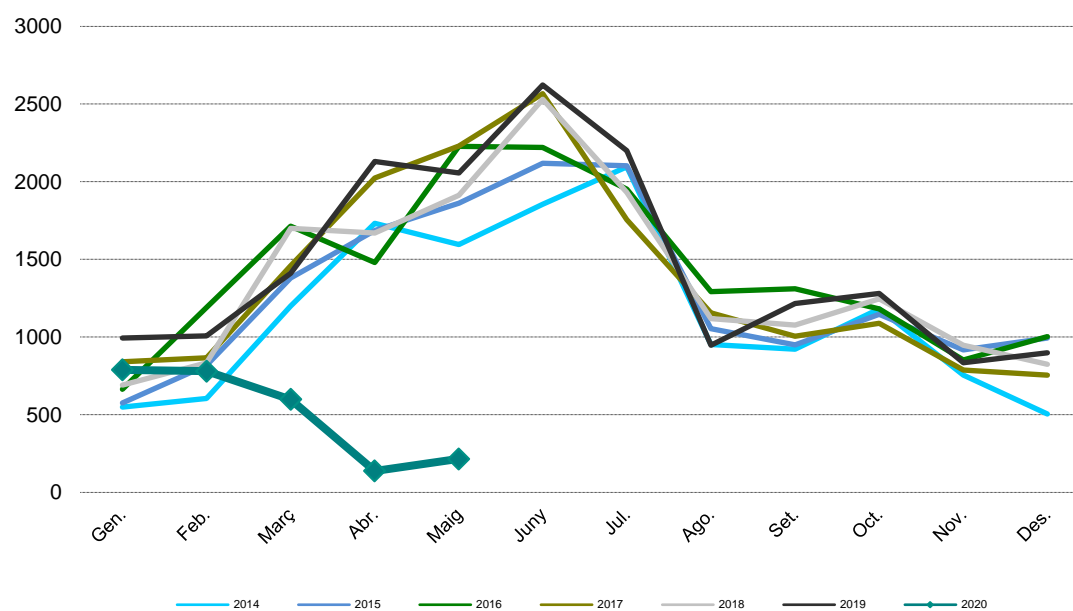
Fons: \*\* - Ajuntament de Lloret de Mar, a partir de les dades de l'Observatori del Departament d'Empresa i Ocupació

4.1 Evolució mensual de l'atur registrat a Lloret de Mar (valors absoluts)



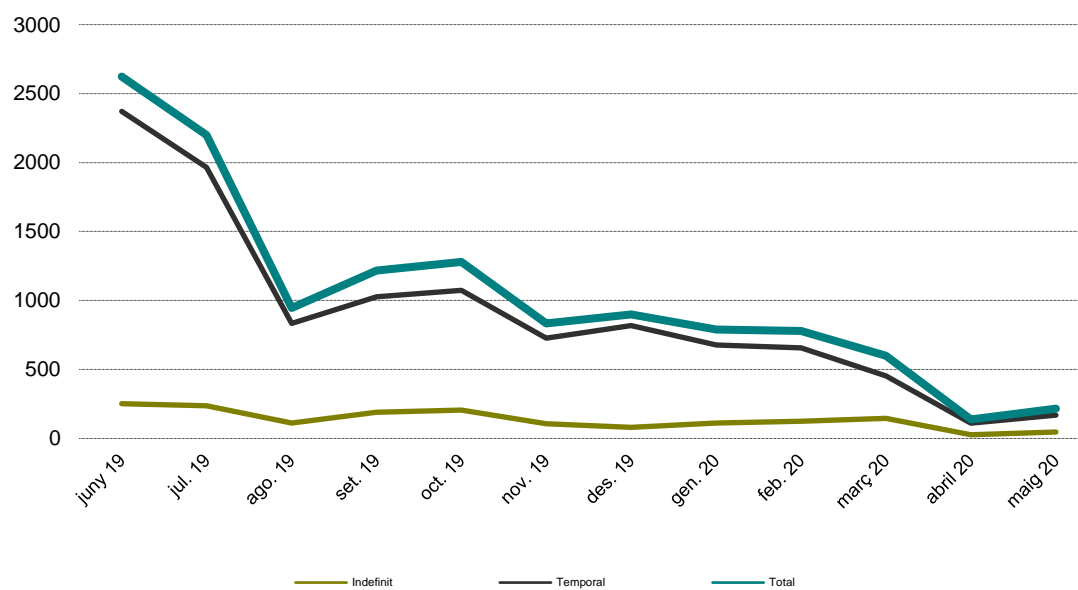
Fonts: \*\* - Ajuntament de Lloret de Mar, a partir de les dades de l'Observatori del Departament d'Empresa i Ocupació

**4.2 Contractes formalitzats a Lloret de Mar mensuals (nombre)**



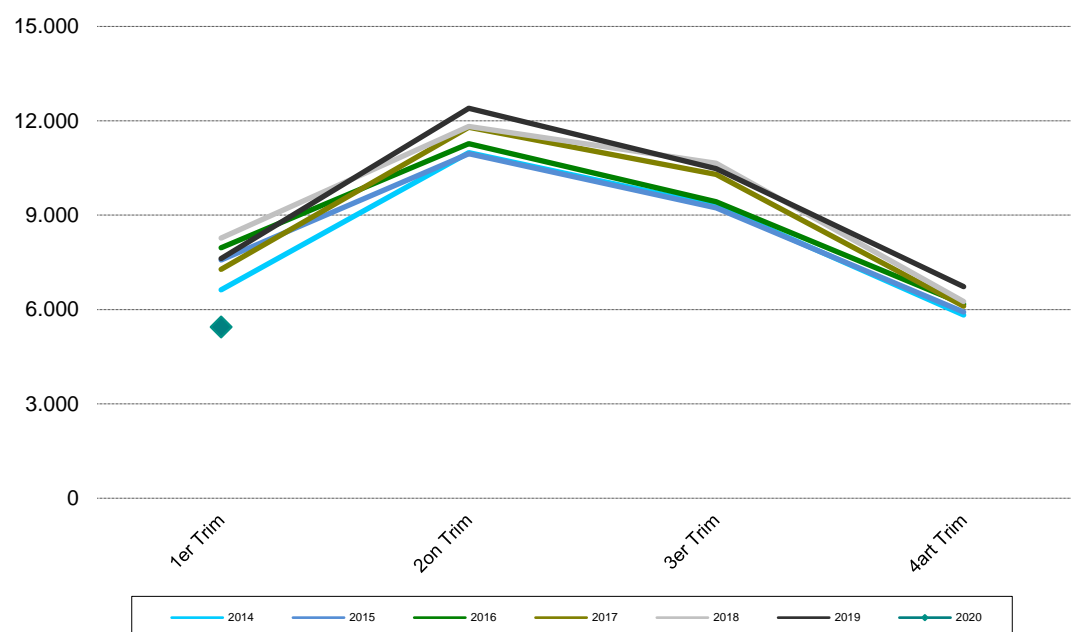
Fonts: \*\* - Ajuntament de Lloret de Mar, a partir de les dades de l'Observatori del Departament d'Empresa i Ocupació

**4.3 Contractes formalitzats a Lloret de Mar mensuals (nombre), segons modalitat**



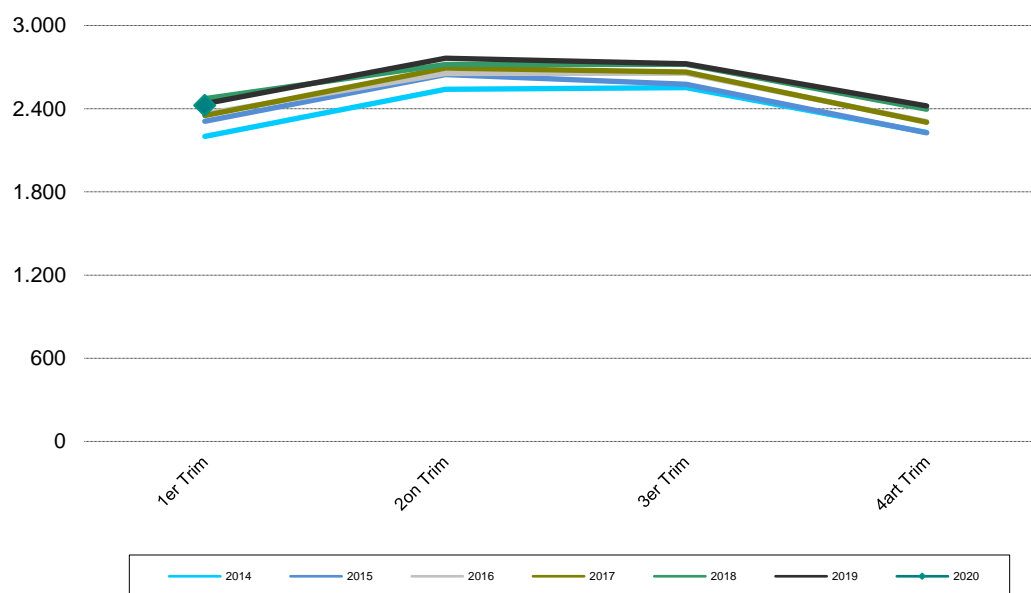
Fonts: \*\* - Ajuntament de Lloret de Mar, a partir de les dades de l'Observatori del Departament d'Empresa i Ocupació

**4.4 Afiliació al Règim General de la Seguretat Social a Lloret de Mar, valors absoluts, per trimestre**



Fonts: \*\* - Ajuntament de Lloret de Mar, a partir de les dades de l'Observatori del Departament d'Empresa i Ocupació

**4.5 Afiliació al Règim Autònom de la Seguretat Social a Lloret de Mar, valors absoluts, per trimestre**



Fonts: \*\* - Ajuntament de Lloret de Mar, a partir de les dades de l'Observatori del Departament d'Empresa i Ocupació

## V Annex

### Atur registrat (font: Observatori del Departament d'Empresa i Ocupació)

Demandes d'ocupació que estan actives l'últim dia laborable de cada mes i que compleixen els criteris estadístics per mesurar l'atur registrat. Es corresponen a les persones registrades a les oficines de treball del Servei d'Ocupació de Catalunya (SOC) com a aturades l'últim dia laborable de cada mes. Juntament amb les persones demandants d'ocupació no aturades, formen el total de demandes d'ocupació pendents.

### Demandants d'ocupació (font: Observatori del Departament d'Empresa i Ocupació)

Treballadors que s'inscriuen en els serveis públics d'ocupació per a la recerca d'una ocupació o millorar la que ja posseeixen (intermediació laboral), per rebre altres serveis alienes a la intermediació (orientació, formació) o perquè s'hi ha d'inscriure obligatòriament per percebre una prestació contributiva o un subsidi. Es classifiquen en dos grups: atur registrat i demandes de persones no aturades.

### Contracte laboral (font: Observatori del Departament d'Empresa i Ocupació)

El contracte de treball és la formalització de la relació laboral entre l'empresari i el treballador mitjançant el qual el treballador s'obliga a desenvolupar serveis per compte de l'empresari i sota la seva direcció, a canvi d'una retribució. Us presentem informació per modalitat, edat, sexe, sector d'activitat i territori.

### Contracte laboral (font: Observatori del Departament d'Empresa i Ocupació)

El contracte de treball és la formalització de la relació laboral entre l'empresari i el treballador mitjançant el qual el treballador s'obliga a desenvolupar serveis per compte de l'empresari i sota la seva direcció, a canvi d'una retribució. Us presentem informació per modalitat, edat, sexe, sector d'activitat i territori.

### Taxa d'atur registrat (font: DDGi portal XIFRA i Observatori del Depart. d'Empresa i Ocupació)

Mesura la relació existent entre l'atur registrat i una aproximació a la població activa registrada (calculada com a suma de l'atur registrat i les afiliacions a la Seguretat Social de la població de 16 a 64 anys resident en el territori considerat).

### Afiliació a la Seguretat Social (font: Observatori del Departament d'Empresa i Ocupació)

L'afiliació és el reconeixement oficial per part de la Tresoreria General de la Seguretat Social de la inclusió de les persones en el sistema de Seguretat Social. Les xifres d'afiliació fan referència a la població treballadora afiliada i en situació d'alta o assimilada a l'alta.

### Nº de comptes de cotització (font: Observatori del Departament d'Empresa i Ocupació)

Nº de comptes de cotització donats d'alta al règim general de la Seguretat Social i al règim especial de la mineria i el carbó a cada municipi. Les empreses han de declarar com a mínim un compte de cotització per província: poden declarar-ne un per cada establiment o bé computar tots els seus treballadors en un sol compte de cotització per província. És una aproximació a la xifra real d'empreses, ja que hi poden haver empreses establertes en un municipi que cotitzen en altres comarques, i a la inversa, empreses que tenen la seva activitat en varies comarques de la província i adscriuen totes les empreses en un únic compte de cotització d'un municipi concret. Malgrat això, la informació sobre els comptes de cotització, i sobre els afiliats que depenen d'aquests comptes és la informació estadística existent que més s'aproxima el volum d'empreses localitzats en un territori.

Població activa local registrada a Lloret (I Trim. 2020, font DDGi)	<b>TOTAL</b>	12.550
	HOMES	6.619
	DONES	5.931

Població activa local registrada La Selva (I Trim. 2020, font DDGi)	<b>TOTAL</b>	71.384
	HOMES	37.967
	DONES	33.417

Població activa província de Girona (mitjana any 2019, font IDESCAT, en milers)	<b>TOTAL</b>	393,2
	HOMES	208,7
	DONES	184,5

Població activa a Catalunya (mitjana any 2019, font IDESCAT, en milers)	<b>TOTAL</b>	3.867,1
	HOMES	2.023,8
	DONES	1.843,3