

# Nota Informativa

*Maig 2023*



## Promoció Econòmica

LLORET DE MAR

*Observatori de dades*

**#Lloret**

*Ajuntament de Lloret de Mar  
Promoció Econòmica*

**Atur Registrat**

*Contractació*

*Afiliació a la Seguretat Social*



**Ajuntament de  
Lloret de Mar**  
Promoció Econòmica

**SOM**

*Servei d'ocupació Municipal*

# Índex

## I Resum numèric

1. Atur registrat
- 1.1 Atur registrat a Lloret de Mar, maig 2023, segons sexe
- 1.2 Comparativa atur registrat, maig 2023, segons edat
- 1.3 Atur registrat a Lloret de Mar, maig 2023, segons edat
- 1.4 Atur registrat a Lloret de Mar, maig 2023, segons sector
- 1.5 Taxa d'atur registrat a Lloret de Mar, I trimestre 2023,
- 1.6 Comparativa taxa d'atur registrat, I trimestre 2023, segons àmbit geogràfic
- 1.7 Atur registrat d'estrangers a Lloret de Mar, maig 2023, segons sexe

## II Contractació

- 2.1 Contractes formalitzats a Lloret de Mar, maig 2023, segons modalitat
- 2.2 Comparativa contractes formalitzats, maig 2023, segons àmbit geogràfic
- 2.3 Contractes formalitzats a Lloret de Mar. Gener - maig 2023, segons modalitat
- 2.4 Comparativa contractes formalitzats. Gener - maig 2023, segons àmbit geogràfic
- 2.5 Contractes formalitzats a Lloret de Mar, maig 2023, segons sexe
- 2.6 Contractes indefinits formalitzats a Lloret de Mar, maig 2023, segons sexe
- 2.7 Contractes temporals formalitzats a Lloret de Mar, maig 2023, segons sexe

## IV Afiliació a la Seguretat Social

- 3.1 Afiliació a la Seguretat Social a Lloret de Mar, I trimestre 2023, segons règim
- 3.2 Afiliació al Règim general de la Seguretat Social a Lloret de Mar, I trimestre 2023, segons grandària empresa
- 3.3 Afiliació al Règim general de la Seguretat Social a Lloret de Mar, I trimestre 2023, segons sector econòmic
- 3.4 Afiliació al Règim Autònom de la Seguretat Social a Lloret de Mar, I trimestre 2023, segons sector econòmic
- 3.5 Empreses (centres de cotització) a Lloret de Mar, I trimestre 2023, segons sector
- 3.6 Empreses (centres de cotització) sector Serveis a Lloret de Mar, I trimestre 2023, segons secció d'activitat econòmica
- 3.7 Empreses (centres de cotització) a Lloret de Mar, I trimestre 2023, segons grandària empresa

## IV Gràfics

- 4.1 Evolució mensual de l'atur registrat a Lloret de Mar
- 4.2 Contractes formalitzats a Lloret de Mar mensuals
- 4.3 Contractes formalitzats a Lloret de Mar mensuals, segons modalitat
- 4.4 Afiliació al Règim General de la Seguretat Social a Lloret de Mar, valors absoluts, per trimestre
- 4.5 Afiliació al Règim Autònom de la Seguretat Social a Lloret de Mar, valors absoluts, per trimestre

## V Annex

### 1.1 Atur registrat a Lloret de Mar, maig 2023, segons sexe

Sexe **	Atur registrat		Variació abs.	% Variació	
	Valor	% vertical	Mes anterior	Mes anterior	maig 2022
Homes	515	40,9%	-29	-5,3% ●	-20,3% ●
Dones	744	59,1%	-37	-4,7% ●	-17,0% ●
<b>Total</b>	<b>1.259</b>	<b>100%</b>	<b>-66</b>	<b>-5,0% ●</b>	<b>-18,4% ●</b>

Fonts: \*\* - Ajuntament de Lloret de Mar, a partir de les dades de l'Observatori del Departament d'Empresa i Ocupació

### 1.2 Comparativa atur registrat, maig 2023, segons àmbit geogràfic

Àmbit geogràfic **	Atur registrat		Variació abs.	% Variació	
	Valor	% vertical	Mes anterior	Mes anterior	maig 2022
Lloret de Mar	1.259	0,4%	-66	-5,0% ●	-18,4% ●
La Selva	7.611	2,3%	-110	-1,4% ●	-7,4% ●
Província Girona	30.022	8,9%	-517	-1,7% ●	-7,2% ●
<b>Total Catalunya</b>	<b>336.103</b>	<b>100%</b>	<b>-2.692</b>	<b>-0,8% ●</b>	<b>-3,4% ●</b>

Fonts: \*\* - Ajuntament de Lloret de Mar, a partir de les dades de l'Observatori del Departament d'Empresa i Ocupació

### 1.3 Atur registrat a Lloret de Mar, maig 2023, segons edat

Edat **	Atur registrat		Variació abs.	% Variació	
	Valor	% vertical	Mes anterior	Mes anterior	maig 2022
<20	19	1,5%	2	11,8% ●	0,0% ●
>=20 a <25	35	2,8%	-17	-32,7% ●	-36,4% ●
>=25 a <30	68	5,4%	-1	-1,4% ●	-32,0% ●
>=30 a <45	319	25,3%	-21	-6,2% ●	-23,1% ●
>=45	818	65,0%	-29	-3,4% ●	-14,2% ●
<b>Total</b>	<b>1.259</b>	<b>100%</b>	<b>-66</b>	<b>-5,0% ●</b>	<b>-18,4% ●</b>

Fonts: \*\* - Ajuntament de Lloret de Mar, a partir de les dades del Departament de Treball

### 1.4 Atur registrat a Lloret de Mar, maig 2023, segons sector

Sector **	Atur registrat		Variació abs.	% Variació	
	Valor	% vertical	Mes anterior	Mes anterior	maig 2022
Agricultura	9	0,7%	-2	-18,2% ●	-35,7% ●
Indústria	69	5,5%	-5	-6,8% ●	-4,2% ●
Construcció	113	9,0%	-4	-3,4% ●	-28,5% ●
Serveis	960	76,3%	-55	-5,4% ●	-19,3% ●
Sense Ocupació Anterior	108	8,6%	0	0,0% ●	0,0% ●
<b>Total</b>	<b>1.259</b>	<b>100%</b>	<b>-66</b>	<b>-5,0% ●</b>	<b>-18,4% ●</b>

Fonts: \*\* - Ajuntament de Lloret de Mar, a partir de les dades del Departament de Treball

### 1.5 Taxa d'atur registral\* a Lloret de Mar, I trimestre 2023, segons sexe

Sexe **	Taxa d'atur registral	
	Valor	IV Trim. 2022
Homes	7,9%	8,7%
Dones	14,0%	14,2%
<b>Total</b>	<b>10,7%</b>	<b>11,2%</b>

Fonts: \*\* - Ajuntament de Lloret de Mar, a partir de les dades de l'Observatori del Departament d'Empresa i Ocupació

### 1.6 Comparativa taxa d'atur registral\*, I trimestre 2023, segons àmbit geogràfic

Àmbit geogràfic **	Taxa d'atur registral	
	Valor	IV Trim. 2022
Lloret de Mar	10,7%	11,2%
La Selva	10,5%	10,7%

Fonts: \*\* - Ajuntament de Lloret de Mar, a partir de les dades de l'Observatori del Departament d'Empresa i Ocupació

\* - Diputació de Girona: portal XIFRA, Sistema d'Informació Socioeconòmica Local

### 1.7 Atur registral d'estrangers a Lloret de Mar, maig 2023, segons sexe

Sexe **	Atur registral		Variació abs.		% Variació
	Valor	% vertical	Mes anterior	Mes anterior	maig 2022
Homes	163	40,3%	-17	-9,4% ●	-28,5% ●
Dones	241	59,7%	-18	-6,9% ●	-27,4% ●
<b>Total</b>	<b>404</b>	<b>100%</b>	<b>-35</b>	<b>-8,0% ●</b>	<b>-27,9% ●</b>

Fonts: \*\* - Ajuntament de Lloret de Mar, a partir de les dades de l'Observatori del Departament d'Empresa i Ocupació

## 2.1 Contractes formalitzats a Lloret de Mar, maig 2023, segons modalitat

Modalitat **	contractacions		Variació abs.	% Variació	
	Valor	% vertical	Mes anterior	Mes anterior	maig 2022
Indefinits	1.152	82,1%	27	2,4% ●	2,6% ●
Temporals	252	17,9%	46	22,3% ●	-30,6% ●
<b>Total</b>	<b>1.404</b>	<b>100%</b>	<b>73</b>	<b>5,5% ●</b>	<b>-5,5% ●</b>

Fons: \*\* - Ajuntament de Lloret de Mar, a partir de les dades de l'Observatori del Departament d'Empresa i Ocupació

## 2.2 Comparativa contractes formalitzats, maig 2023, segons àmbit geogràfic

Àmbit geogràfic **	Contractacions		Variació abs.	% Variació	
	Valor	% vertical	Mes anterior	Mes anterior	maig 2022
Lloret de Mar	1.404	0,6%	73	5,5% ●	-5,5% ●
La Selva	5.084	2,2%	617	13,8% ●	-4,1% ●
Província Girona	23.123	10,1%	2.206	10,5% ●	-8,0% ●
<b>Total Catalunya</b>	<b>228.369</b>	<b>100%</b>	<b>43.896</b>	<b>23,8% ●</b>	<b>-11,1% ●</b>

Fons: \*\* - Ajuntament de Lloret de Mar, a partir de les dades de l'Observatori del Departament d'Empresa i Ocupació

## 2.3 Contractes formalitzats a Lloret de Mar. Gener - maig 2023, segons modalitat

Modalitat **	Contractacions		% Variació		
	Any 2022	g.-mg. 2023	2022/2021	12 mesos	g.-mg.
Indefinits	8.620	3.544	431,1% ●	147,5% ●	6,2% ●
Temporals	3.737	922	-59,1% ●	-67,8% ●	-47,2% ●
<b>Total</b>	<b>12.357</b>	<b>4.466</b>	<b>14,9% ●</b>	<b>-8,7% ●</b>	<b>-12,2% ●</b>

Fons: \*\* - Ajuntament de Lloret de Mar, a partir de les dades de l'Observatori del Departament d'Empresa i Ocupació

## 2.4 Comparativa contractes formalitzats. Gener - maig 2023, segons àmbit geogràfic

Àmbit geogràfic **	Contractacions		% Variació		
	Any 2022	g.-mg. 2023	2022/2021	12 mesos	g.-mg.
Lloret de Mar	12.357	4.466	14,9% ●	-8,7% ●	-12,2% ●
La Selva	56.652	20.036	5,1% ●	-9,2% ●	-15,2% ●
Província Girona	282.581	98.119	0,3% ●	-10,8% ●	-14,5% ●
<b>Total Catalunya</b>	<b>2.838.575</b>	<b>993.672</b>	<b>2,4% ●</b>	<b>-8,5% ●</b>	<b>-15,2% ●</b>

Fons: \*\* - Ajuntament de Lloret de Mar, a partir de les dades de l'Observatori del Departament d'Empresa i Ocupació

## 2.5 Contractes formalitzats a Lloret de Mar, maig 2023, segons sexe

Sexe **	Contractacions		Variació abs.	% Variació	
	Valor	% vertical	Mes anterior	Mes anterior	maig 2022
Homes	709	50,5%	30	4,4% ●	-9,7% ●
Dones	695	49,5%	43	6,6% ●	-0,9% ●
<b>Total</b>	<b>1.404</b>	<b>100%</b>	<b>73</b>	<b>5,5% ●</b>	<b>-5,5% ●</b>

Fonts: \*\* - Ajuntament de Lloret de Mar, a partir de les dades de l'Observatori del Departament d'Empresa i Ocupació

## 2.6 Contractes indefinits formalitzats a Lloret de Mar, maig 2023, segons sexe

Sexe **	Contractacions		Variació abs.	% Variació	
	Valor	% vertical	Mes anterior	Mes anterior	maig 2022
Homes	577	50,1%	1	0,2% ●	-4,0% ●
Dones	575	49,9%	26	4,7% ●	10,2% ●
<b>Total</b>	<b>1.152</b>	<b>100%</b>	<b>27</b>	<b>2,4% ●</b>	<b>2,6% ●</b>

Fonts: \*\* - Ajuntament de Lloret de Mar, a partir de les dades de l'Observatori del Departament d'Empresa i Ocupació

## 2.7 Contractes temporals formalitzats a Lloret de Mar, maig 2023, segons sexe

Sexe **	Contractacions		Variació abs.	% Variació	
	Valor	% vertical	Mes anterior	Mes anterior	maig 2022
Homes	132	52,4%	29	28,2% ●	-28,3% ●
Dones	120	47,6%	17	16,5% ●	-33,0% ●
<b>Total</b>	<b>252</b>	<b>100%</b>	<b>46</b>	<b>22,3% ●</b>	<b>-30,6% ●</b>

Fonts: \*\* - Ajuntament de Lloret de Mar, a partir de les dades de l'Observatori del Departament d'Empresa i Ocupació

### 3.1 Afil·iació a la Seguretat Social a Lloret de Mar, I trimestre 2023, segons règim

Modalitat **	Afil·iacions		Variació abs.	% Variació	
	Valor	% vertical	IV trim. 2022	IV trim. 2022	I trim. 2022
General *	8.020	75,0%	1.800	28,9% ●	22,7% ●
Autònom	2.670	25,0%	20	0,8% ●	0,6% ●
<b>Total</b>	<b>10.690</b>	<b>100%</b>	<b>1.820</b>	<b>20,5% ●</b>	<b>16,3% ●</b>

\* Centres cotització del Règim General **1.243**

Fonts: \*\* - Ajuntament de Lloret de Mar, a partir de les dades de l'Observatori del Departament d'Empresa i Ocupació

### 3.2 Afil·iació al Règim General de la Seguretat Social a Lloret de Mar, I trimestre 2023, segons grandària empresa (centres de cotització)

Grandària empresa **	Afil·iacions		Variació abs.	% Variació	
	Valor	% vertical	IV trim. 2022	IV trim. 2022	I trim. 2022
Fins a 9 treballadors	2.745	34,2%	205	8,1% ●	7,9% ●
De 10 a 49 treballadors	3.330	41,5%	1.025	44,5% ●	30,6% ●
De 50 a 249 treballadors	1.945	24,3%	570	41,5% ●	35,1% ●
De 250 i més treballadors	0	0,0%	0	- ●	- ●
<b>Total</b>	<b>8.020</b>	<b>100%</b>	<b>1.800</b>	<b>28,9% ●</b>	<b>22,7% ●</b>

Fonts: \*\* - Ajuntament de Lloret de Mar, a partir de les dades de l'Observatori del Departament d'Empresa i Ocupació

### 3.3 Afil·iació al Règim General de la Seguretat Social a Lloret de Mar, I trimestre 2023, segons sector econòmic

Sector econòmic **	Afil·iacions		Variació abs.	% Variació	
	Valor	% vertical	IV trim. 2022	IV trim. 2022	I trim. 2022
Agricultura	15	0,2%	10	200,0% ●	200,0% ●
Indústria	245	3,1%	-5	-2,0% ●	0,0% ●
Construcció	730	9,1%	25	3,5% ●	11,5% ●
Serveis	7.030	87,7%	1.775	33,8% ●	24,9% ●
<b>Total</b>	<b>8.020</b>	<b>100%</b>	<b>1.800</b>	<b>28,9% ●</b>	<b>22,7% ●</b>

Fonts: \*\* - Ajuntament de Lloret de Mar, a partir de les dades de l'Observatori del Departament d'Empresa i Ocupació

### 3.4 Afil·iació al Règim Autònom de la Seguretat Social a Lloret de Mar, I trimestre 2023, segons sector econòmic

Sector econòmic **	Afil·iacions		Variació abs.	% Variació	
	Valor	% vertical	IV trim. 2022	IV trim. 2022	I trim. 2022
Agricultura	15	0,6%	0	0,0% ●	0,0% ●
Indústria	80	3,0%	0	0,0% ●	6,7% ●
Construcció	430	16,1%	10	2,4% ●	2,4% ●
Serveis	2.140	80,1%	5	0,2% ●	-0,2% ●
<b>Total</b>	<b>2.670</b>	<b>100%</b>	<b>20</b>	<b>0,8% ●</b>	<b>0,6% ●</b>

Fonts: \*\* - Ajuntament de Lloret de Mar, a partir de les dades de l'Observatori del Departament d'Empresa i Ocupació



### 3.5 Empreses (centres de cotització) a Lloret de Mar, I trimestre 2023, segons sector

Sector **	Centres de cotització		Variació abs.	% Variació	
	Valor	% vertical	IV trim. 2022	IV trim. 2022	I trim. 2022
Agricultura	1	0,1%	0	0,0% ●	0,0% ●
Indústria	24	1,9%	1	4,3% ●	0,0% ●
Construcció	169	13,6%	2	1,2% ●	7,0% ●
Serveis	1.049	84,4%	86	8,9% ●	6,4% ●
<b>Total</b>	<b>1.243</b>	<b>100%</b>	<b>89</b>	<b>7,7% ●</b>	<b>6,3% ●</b>

Fonts: \*\* - Ajuntament de Lloret de Mar, a partir de les dades de l'Observatori del Departament d'Empresa i Ocupació

### 3.6 Empreses (centres de cotització) sector Serveis a Lloret de Mar, I trimestre 2023, segons secció d'activitat econòmica

Secció Activitat **	Centres de cotització		Variació abs.	% Variació	
	Valor	% vertical	IV trim. 2022	IV trim. 2022	I trim. 2022
Comerç engròs i detall	259	24,7%	6	2,4% ●	2,8% ●
Transport i emmagat.	48	4,6%	7	17,1% ●	20,0% ●
Hostaleria	315	30,0%	61	24,0% ●	11,3% ●
Informació i comunic.	12	1,1%	0	0,0% ●	-14,3% ●
Act. financeres i asseg.	11	1,0%	0	0,0% ●	-8,3% ●
Activ. immobiliàries	55	5,2%	0	0,0% ●	5,8% ●
Activ. professionals i tèc.	61	5,8%	2	3,4% ●	5,2% ●
Activ. administratives	77	7,3%	5	6,9% ●	8,5% ●
AAPP, Defensa i Seg. Social	7	0,7%	0	0,0% ●	0,0% ●
Educació	24	2,3%	0	0,0% ●	0,0% ●
Activitats sanitàries	34	3,2%	2	6,3% ●	21,4% ●
Act. artístiques i entret.	47	4,5%	4	9,3% ●	4,4% ●
Altres serveis	65	6,2%	0	0,0% ●	1,6% ●
Activitats de les llars	34	3,2%	-1	-2,9% ●	-5,6% ●
<b>Total</b>	<b>1.049</b>	<b>100%</b>	<b>86</b>	<b>8,9% ●</b>	<b>6,4% ●</b>

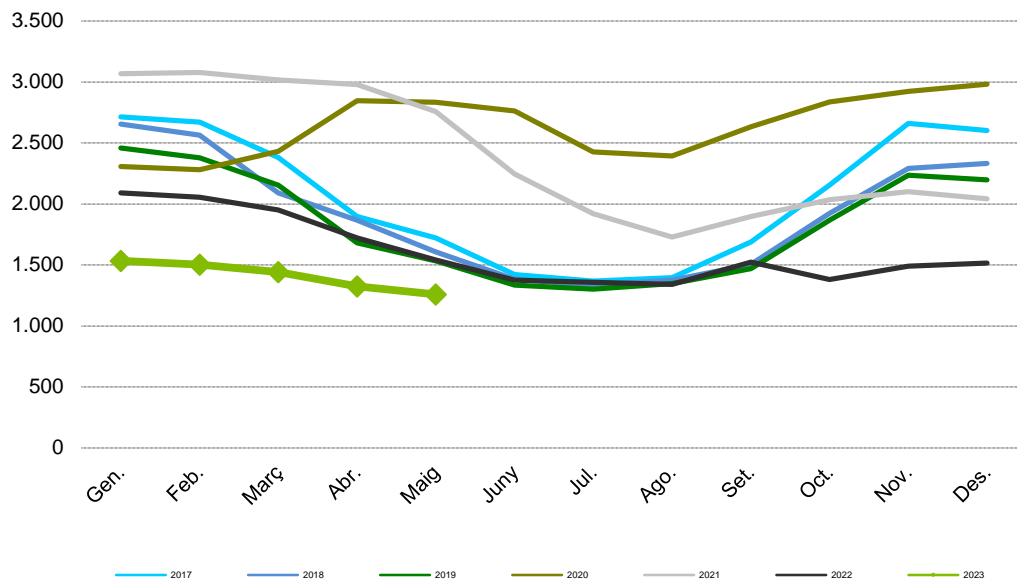
Fonts: \*\* - Ajuntament de Lloret de Mar, a partir de les dades de l'Observatori del Departament d'Empresa i Ocupació

### 3.7 Empreses (centres de cotització) a Lloret de Mar, I trimestre 2023, segons grandària empresa

Grandària empresa **	Centres de cotització		Variació abs.	% Variació	
	Valor	% vertical	IV trim. 2022	IV trim. 2022	I trim. 2022
Fins a 9 treballadors	1.056	85,0%	40	3,9% ●	4,0% ●
De 10 a 49 treballadors	164	13,2%	43	35,5% ●	19,7% ●
De 50 a 249 treballadors	23	1,9%	6	35,3% ●	35,3% ●
De 250 i més treballadors	0	0,0%	0	- ●	- ●
<b>Total</b>	<b>1.243</b>	<b>100%</b>	<b>89</b>	<b>7,7% ●</b>	<b>6,3% ●</b>

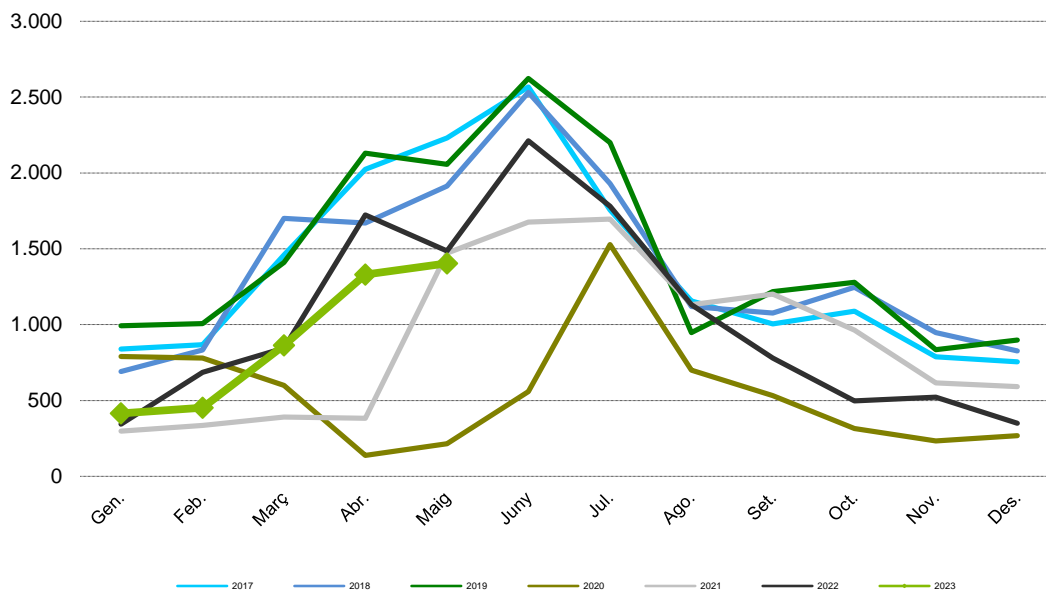
Fonts: \*\* - Ajuntament de Lloret de Mar, a partir de les dades de l'Observatori del Departament d'Empresa i Ocupació

4.1 Evolució mensual de l'atur registrat a Lloret de Mar (valors absoluts)



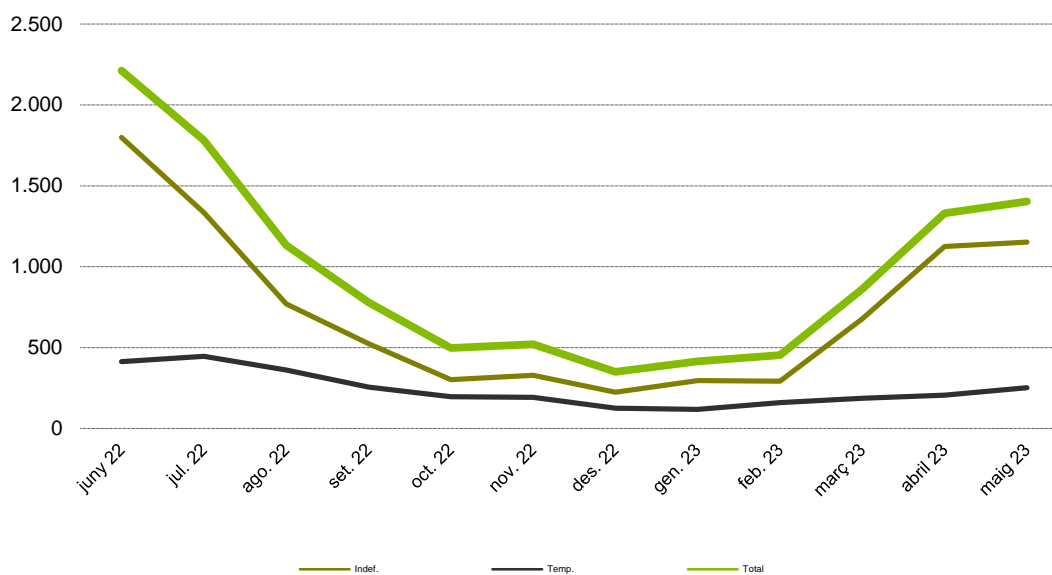
Fonts: \*\* - Ajuntament de Lloret de Mar, a partir de les dades de l'Observatori del Departament d'Empresa i Ocupació

**4.2 Contractes formalitzats a Lloret de Mar mensuals (nombre)**



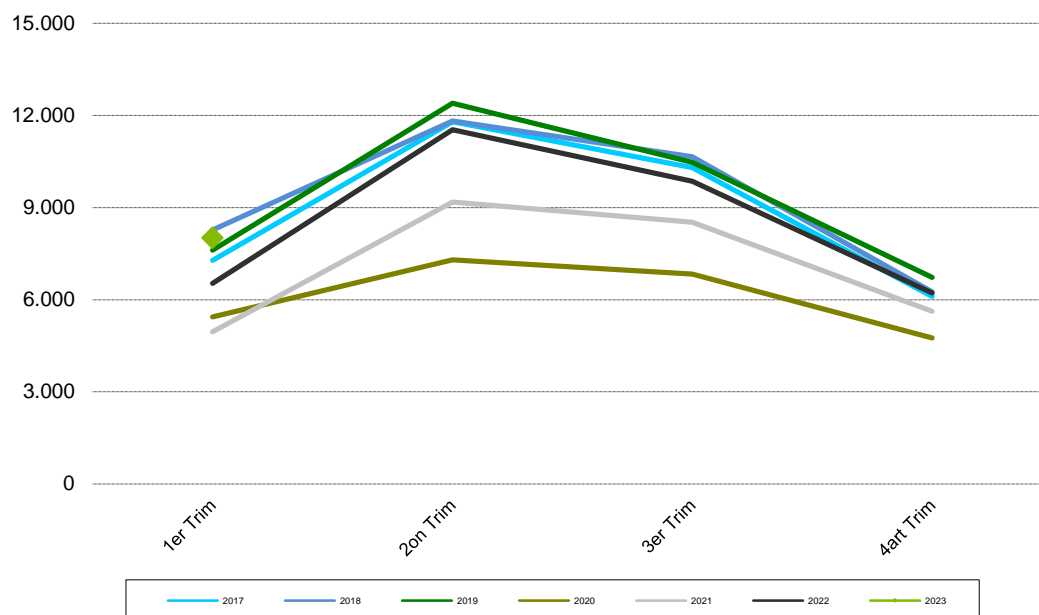
Fonts: \*\* - Ajuntament de Lloret de Mar, a partir de les dades de l'Observatori del Departament d'Empresa i Ocupació

**4.3 Contractes formalitzats a Lloret de Mar mensuals (nombre), segons modalitat**



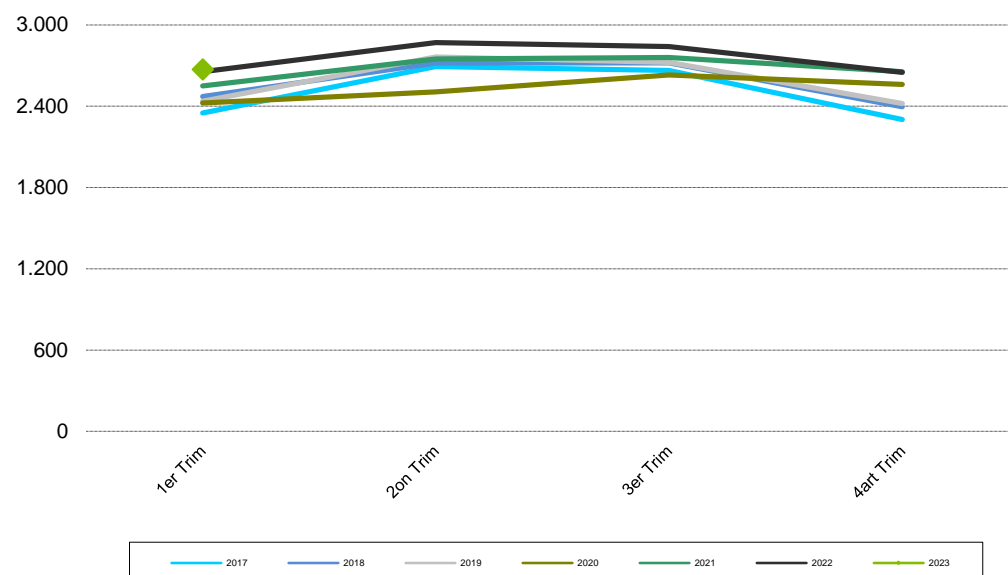
Fonts: \*\* - Ajuntament de Lloret de Mar, a partir de les dades de l'Observatori del Departament d'Empresa i Ocupació

#### 4.4 Afiliació al Règim General de la Seguretat Social a Lloret de Mar, valors absoluts, per trimestre



Fonts: \*\* - Ajuntament de Lloret de Mar, a partir de les dades de l'Observatori del Departament d'Empresa i Ocupació

#### 4.5 Afiliació al Règim Autònom de la Seguretat Social a Lloret de Mar, valors absoluts, per trimestre



Fonts: \*\* - Ajuntament de Lloret de Mar, a partir de les dades de l'Observatori del Departament d'Empresa i Ocupació

## V Annex

### Atur registrat (font: Observatori del Departament d'Empresa i Ocupació)

Demandes d'ocupació que estan actives l'últim dia laborable de cada mes i que compleixen els criteris estadístics per mesurar l'atur registrat. Es corresponen a les persones registrades a les oficines de treball del Servei d'Ocupació de Catalunya (SOC) com a aturades l'últim dia laborable de cada mes. Juntament amb les persones demandants d'ocupació no aturades, formen el total de demandes d'ocupació pendents.

### Demandants d'ocupació (font: Observatori del Departament d'Empresa i Ocupació)

Treballadors que s'inscriuen en els serveis públics d'ocupació per a la recerca d'una ocupació o millorar la que ja posseeixen (intermediació laboral), per rebre altres serveis alienas a la intermediació (orientació, formació) o perquè s'hi ha d'inscriure obligatòriament per percebre una prestació contributiva o un subsidi. Es classifiquen en dos grups: atur registrat i demandes de persones no aturades.

### Contracte laboral (font: Observatori del Departament d'Empresa i Ocupació)

El contracte de treball és la formalització de la relació laboral entre l'empresari i el treballador mitjançant el qual el treballador s'obliga a desenvolupar serveis per compte de l'empresari i sota la seva direcció, a canvi d'una retribució. Us presentem informació per modalitat, edat, sexe, sector d'activitat i territori.

### Contracte laboral (font: Observatori del Departament d'Empresa i Ocupació)

El contracte de treball és la formalització de la relació laboral entre l'empresari i el treballador mitjançant el qual el treballador s'obliga a desenvolupar serveis per compte de l'empresari i sota la seva direcció, a canvi d'una retribució. Us presentem informació per modalitat, edat, sexe, sector d'activitat i territori.

### Taxa d'atur registrat (font: DDGi portal XIFRA i Observatori del Depart. d'Empresa i Ocupació)

Mesura la relació existent entre l'atur registrat i una aproximació a la població activa registrada (calculada com a suma de l'atur registrat i les afiliacions a la Seguretat Social de la població de 16 a 64 anys resident en el territori considerat).

### Afiliació a la Seguretat Social (font: Idescat)

L'afiliació és el reconeixement oficial per part de la Tresoreria General de la Seguretat Social de la inclusió de les persones en el sistema de Seguretat Social. Les xifres d'afiliació fan referència a la població treballadora afiliada i en situació d'alta o assimilada a l'alta. Els resultats estan arrodonits a valors múltiples de 5, algun total pot no coincidir amb la suma de la seva desagregació

### Nº de comptes de cotització (font: Idescat)

Nº de comptes de cotització donats d'alta al règim general de la Seguretat Social i al règim especial de la mineria i el carbó a cada municipi. Les empreses han de declarar com a mínim un compte de cotització per província: poden declarar-ne un per cada establiment o bé computar tots els seus treballadors en un sol compte de cotització per província. És una aproximació a la xifra real d'empreses, ja que hi poden haver empreses establertes en un municipi que cotitzen en altres comarques, i a la inversa, empreses que tenen la seva activitat en varies comarques de la província i adscriuen totes les empreses en un únic compte de cotització d'un municipi concret. Malgrat això, la informació sobre els comptes de cotització, i sobre els afiliats que depenen d'aquests comptes és la informació estadística existent que més s'aproxima el volum d'empreses localitzats en un territori.

Població activa local registrada a Lloret (IV Trim. 2022, font DDGi) TOTAL	13.607
HOMES	7.490
DONES	6.117

Població activa local registrada La Selva (IV Trim. 2022, font DDGi) TOTAL	77.394
HOMES	41.776
DONES	35.618

Població activa província de Girona (mitjana any 2022, font IDESCAT, en milers) TOTAL	402,0
HOMES	213,3
DONES	188,7

Població activa a Catalunya (mitjana any 2022 font IDESCAT, en milers) TOTAL	3.891,1
HOMES	2.022,1
DONES	1.869,0