

Nota Informativa

Juliol 2023



Promoció Econòmica

LLORET DE MAR

Observatori de dades

#Lloret

*Ajuntament de Lloret de Mar
Promoció Econòmica*

Atur Registrat

Contractació

Afiliació a la Seguretat Social



**Ajuntament de
Lloret de Mar**
Promoció Econòmica

SOM

Servei d'ocupació Municipal

Índex

I Resum numèric

1. Atur registrat
- 1.1 Atur registrat a Lloret de Mar, juliol 2023, segons sexe
- 1.2 Comparativa atur registrat, juliol 2023, segons edat
- 1.3 Atur registrat a Lloret de Mar, juliol 2023, segons edat
- 1.4 Atur registrat a Lloret de Mar, juliol 2023, segons sector
- 1.5 Taxa d'atur registrat a Lloret de Mar, II trimestre 2023,
- 1.6 Comparativa taxa d'atur registrat, II trimestre 2023, segons àmbit geogràfic
- 1.7 Atur registrat d'estrangers a Lloret de Mar, juliol 2023, segons sexe

II Contractació

- 2.1 Contractes formalitzats a Lloret de Mar, juliol 2023, segons modalitat
- 2.2 Comparativa contractes formalitzats, juliol 2023, segons àmbit geogràfic
- 2.3 Contractes formalitzats a Lloret de Mar. Gener - juliol 2023, segons modalitat
- 2.4 Comparativa contractes formalitzats. Gener - juliol 2023, segons àmbit geogràfic
- 2.5 Contractes formalitzats a Lloret de Mar, juliol 2023, segons sexe
- 2.6 Contractes indefinits formalitzats a Lloret de Mar, juliol 2023, segons sexe
- 2.7 Contractes temporals formalitzats a Lloret de Mar, juliol 2023, segons sexe

IV Afiliació a la Seguretat Social

- 3.1 Afiliació a la Seguretat Social a Lloret de Mar, II trimestre 2023, segons règim
- 3.2 Afiliació al Règim general de la Seguretat Social a Lloret de Mar, II trimestre 2023, segons grandària empresa
- 3.3 Afiliació al Règim general de la Seguretat Social a Lloret de Mar, II trimestre 2023, segons sector econòmic
- 3.4 Afiliació al Règim Autònom de la Seguretat Social a Lloret de Mar, II trimestre 2023, segons sector econòmic
- 3.5 Empreses (centres de cotització) a Lloret de Mar, II trimestre 2023, segons sector
- 3.6 Empreses (centres de cotització) sector Serveis a Lloret de Mar, II trimestre 2023, segons secció d'activitat econòmica
- 3.7 Empreses (centres de cotització) a Lloret de Mar, II trimestre 2023, segons grandària empresa

IV Gràfics

- 4.1 Evolució mensual de l'atur registrat a Lloret de Mar
- 4.2 Contractes formalitzats a Lloret de Mar mensuals
- 4.3 Contractes formalitzats a Lloret de Mar mensuals, segons modalitat
- 4.4 Afiliació al Règim General de la Seguretat Social a Lloret de Mar, valors absoluts, per trimestre
- 4.5 Afiliació al Règim Autònom de la Seguretat Social a Lloret de Mar, valors absoluts, per trimestre

V Annex

1.1 Atur registrat a Lloret de Mar, juliol 2023, segons sexe

Sexe **	Atur registrat		Variació abs.	% Variació	
	Valor	% vertical	Mes anterior	Mes anterior	juliol 2022
Homes	483	41,7%	-6	-1,2% ●	-11,4% ●
Dones	675	58,3%	-27	-3,8% ●	-17,1% ●
Total	1.158	100%	-33	-2,8% ●	-14,8% ●

Fonts: ** - Ajuntament de Lloret de Mar, a partir de les dades de l'Observatori del Departament d'Empresa i Ocupació

1.2 Comparativa atur registrat, juliol 2023, segons àmbit geogràfic

Àmbit geogràfic **	Atur registrat		Variació abs.	% Variació	
	Valor	% vertical	Mes anterior	Mes anterior	juliol 2022
Lloret de Mar	1.158	0,3%	-33	-2,8% ●	-14,8% ●
La Selva	7.370	2,2%	0	0,0% ●	-6,7% ●
Província Girona	29.098	8,8%	78	0,3% ●	-6,2% ●
Total Catalunya	331.356	100%	1.612	0,5% ●	-2,9% ●

Fonts: ** - Ajuntament de Lloret de Mar, a partir de les dades de l'Observatori del Departament d'Empresa i Ocupació

1.3 Atur registrat a Lloret de Mar, juliol 2023, segons edat

Edat **	Atur registrat		Variació abs.	% Variació	
	Valor	% vertical	Mes anterior	Mes anterior	juliol 2022
<20	12	1,0%	-2	-14,3% ●	-29,4% ●
>=20 a <25	22	1,9%	-4	-15,4% ●	-42,1% ●
>=25 a <30	51	4,4%	-7	-12,1% ●	-31,1% ●
>=30 a <45	294	25,4%	-12	-3,9% ●	-21,6% ●
>=45	779	67,3%	-8	-1,0% ●	-8,9% ●
Total	1.158	100%	-33	-2,8% ●	-14,8% ●

Fonts: ** - Ajuntament de Lloret de Mar, a partir de les dades del Departament de Treball

1.4 Atur registrat a Lloret de Mar, juliol 2023, segons sector

Sector **	Atur registrat		Variació abs.	% Variació	
	Valor	% vertical	Mes anterior	Mes anterior	juliol 2022
Agricultura	6	0,5%	0	0,0% ●	-50,0% ●
Indústria	66	5,7%	-2	-2,9% ●	-9,6% ●
Construcció	131	11,3%	10	8,3% ●	-12,1% ●
Serveis	854	73,7%	-36	-4,0% ●	-14,7% ●
Sense Ocupació Anterior	101	8,7%	-5	-4,7% ●	-18,5% ●
Total	1.158	100%	-33	-2,8% ●	-14,8% ●

Fonts: ** - Ajuntament de Lloret de Mar, a partir de les dades del Departament de Treball

1.5 Taxa d'atur registral* a Lloret de Mar, II trimestre 2023, segons sexe

Sexe **	Taxa d'atur registral	
	Valor	I Trim. 2023
Homes	6,7%	7,9%
Dones	11,8%	14,0%
Total	9,0%	10,7%

Fonts: ** - Ajuntament de Lloret de Mar, a partir de les dades de l'Observatori del Departament d'Empresa i Ocupació

1.6 Comparativa taxa d'atur registral*, II trimestre 2023, segons àmbit geogràfic

Àmbit geogràfic **	Taxa d'atur registral	
	Valor	I Trim. 2023
Lloret de Mar	9,0%	10,7%
La Selva	9,6%	10,5%

Fonts: ** - Ajuntament de Lloret de Mar, a partir de les dades de l'Observatori del Departament d'Empresa i Ocupació

* - Diputació de Girona: portal XIFRA, Sistema d'Informació Socioeconòmica Local

1.7 Atur registral d'estrangers a Lloret de Mar, juliol 2023, segons sexe

Sexe **	Atur registral		Variació abs.		% Variació
	Valor	% vertical	Mes anterior	Mes anterior	juliol 2022
Homes	162	43,0%	-1	-0,6%	-13,8%
Dones	215	57,0%	-7	-3,2%	-24,6%
Total	377	100%	-8	-2,1%	-20,3%

Fonts: ** - Ajuntament de Lloret de Mar, a partir de les dades de l'Observatori del Departament d'Empresa i Ocupació

2.1 Contractes formalitzats a Lloret de Mar, juliol 2023, segons modalitat

Modalitat **	contractacions		Variació abs.	% Variació	
	Valor	% vertical	Mes anterior	Mes anterior	juliol 2022
Indefinits	1.132	76,6%	-265	-19,0% ●	-15,2% ●
Temporals	345	23,4%	-10	-2,8% ●	-22,6% ●
Total	1.477	100%	-275	-15,7% ●	-17,1% ●

Fons: ** - Ajuntament de Lloret de Mar, a partir de les dades de l'Observatori del Departament d'Empresa i Ocupació

2.2 Comparativa contractes formalitzats, juliol 2023, segons àmbit geogràfic

Àmbit geogràfic **	Contractacions		Variació abs.	% Variació	
	Valor	% vertical	Mes anterior	Mes anterior	juliol 2022
Lloret de Mar	1.477	0,6%	-275	-15,7% ●	-17,1% ●
La Selva	5.288	2,2%	-545	-9,3% ●	-17,0% ●
Província Girona	27.412	11,2%	-1.655	-5,7% ●	-14,5% ●
Total Catalunya	244.850	100%	-5.933	-2,4% ●	-13,3% ●

Fons: ** - Ajuntament de Lloret de Mar, a partir de les dades de l'Observatori del Departament d'Empresa i Ocupació

2.3 Contractes formalitzats a Lloret de Mar. Gener - juliol 2023, segons modalitat

Modalitat **	Contractacions		% Variació		
	Any 2022	g.-jl. 2023	2022/2021	12 mesos	g.-jl.
Indefinits	8.620	6.073	431,1% ●	39,7% ●	-6,2% ●
Temporals	3.737	1.622	-59,1% ●	-61,8% ●	-37,8% ●
Total	12.357	7.695	14,9% ●	-16,5% ●	-15,2% ●

Fons: ** - Ajuntament de Lloret de Mar, a partir de les dades de l'Observatori del Departament d'Empresa i Ocupació

2.4 Comparativa contractes formalitzats. Gener - juliol 2023, segons àmbit geogràfic

Àmbit geogràfic **	Contractacions		% Variació		
	Any 2022	g.-jl. 2023	2022/2021	12 mesos	g.-jl.
Lloret de Mar	12.357	7.695	14,9% ●	-16,5% ●	-15,2% ●
La Selva	56.652	31.157	5,1% ●	-13,9% ●	-16,3% ●
Província Girona	282.581	154.598	0,3% ●	-14,2% ●	-14,6% ●
Total Catalunya	2.838.575	1.489.305	2,4% ●	-12,0% ●	-14,2% ●

Fons: ** - Ajuntament de Lloret de Mar, a partir de les dades de l'Observatori del Departament d'Empresa i Ocupació

2.5 Contractes formalitzats a Lloret de Mar, juliol 2023, segons sexe

Sexe **	Contractacions		Variació abs.	% Variació	
	Valor	% vertical	Mes anterior	Mes anterior	juliol 2022
Homes	796	53,9%	-133	-14,3% •	-12,5% •
Dones	681	46,1%	-142	-17,3% •	-21,8% •
Total	1.477	100%	-275	-15,7% •	-17,1% •

Fonts: ** - Ajuntament de Lloret de Mar, a partir de les dades de l'Observatori del Departament d'Empresa i Ocupació

2.6 Contractes indefinits formalitzats a Lloret de Mar, juliol 2023, segons sexe

Sexe **	Contractacions		Variació abs.	% Variació	
	Valor	% vertical	Mes anterior	Mes anterior	juliol 2022
Homes	634	56,0%	-119	-15,8% •	-9,2% •
Dones	498	44,0%	-146	-22,7% •	-21,8% •
Total	1.132	100%	-265	-19,0% •	-15,2% •

Fonts: ** - Ajuntament de Lloret de Mar, a partir de les dades de l'Observatori del Departament d'Empresa i Ocupació

2.7 Contractes temporals formalitzats a Lloret de Mar, juliol 2023, segons sexe

Sexe **	Contractacions		Variació abs.	% Variació	
	Valor	% vertical	Mes anterior	Mes anterior	juliol 2022
Homes	162	47,0%	-14	-8,0% •	-23,6% •
Dones	183	53,0%	4	2,2% •	-21,8% •
Total	345	100%	-10	-2,8% •	-22,6% •

Fonts: ** - Ajuntament de Lloret de Mar, a partir de les dades de l'Observatori del Departament d'Empresa i Ocupació

3.1 Afil·iació a la Seguretat Social a Lloret de Mar, II trimestre 2023, segons règim

Modalitat **	Afil·iacions		Variació abs.	% Variació	
	Valor	% vertical	I trim. 2023	I trim. 2023	II trim. 2022
General *	12.340	80,6%	4.320	53,9% ●	7,0% ●
Autònom	2.965	19,4%	295	11,0% ●	3,3% ●
Total	15.305	100%	4.615	43,2% ●	6,2% ●

* Centres cotització del Règim General **1.513**

Fonts: ** - Ajuntament de Lloret de Mar, a partir de les dades de l'Observatori del Departament d'Empresa i Ocupació

3.2 Afil·iació al Règim General de la Seguretat Social a Lloret de Mar, II trimestre 2023, segons grandària empresa (centres de cotització)

Grandària empresa **	Afil·iacions		Variació abs.	% Variació	
	Valor	% vertical	I trim. 2023	I trim. 2023	II trim. 2022
Fins a 9 treballadors	3.250	26,3%	505	18,4% ●	-1,8% ●
De 10 a 49 treballadors	4.855	39,3%	1.525	45,8% ●	12,9% ●
De 50 a 249 treballadors	4.240	34,4%	2.295	118,0% ●	8,0% ●
De 250 i més treballadors	0	0,0%	0	- ●	- ●
Total	12.340	100%	4.320	53,9% ●	7,0% ●

Fonts: ** - Ajuntament de Lloret de Mar, a partir de les dades de l'Observatori del Departament d'Empresa i Ocupació

3.3 Afil·iació al Règim General de la Seguretat Social a Lloret de Mar, II trimestre 2023, segons sector econòmic

Sector econòmic **	Afil·iacions		Variació abs.	% Variació	
	Valor	% vertical	I trim. 2023	I trim. 2023	II trim. 2022
Agricultura	10	0,1%	-5	-33,3% ●	100,0% ●
Indústria	275	2,2%	30	12,2% ●	0,0% ●
Construcció	705	5,7%	-25	-3,4% ●	6,0% ●
Serveis	11.350	92,0%	4.320	61,5% ●	7,1% ●
Total	12.340	100%	4.320	53,9% ●	7,0% ●

Fonts: ** - Ajuntament de Lloret de Mar, a partir de les dades de l'Observatori del Departament d'Empresa i Ocupació

3.4 Afil·iació al Règim Autònom de la Seguretat Social a Lloret de Mar, II trimestre 2023, segons sector econòmic

Sector econòmic **	Afil·iacions		Variació abs.	% Variació	
	Valor	% vertical	I trim. 2023	I trim. 2023	II trim. 2022
Agricultura	15	0,5%	0	0,0% ●	0,0% ●
Indústria	80	2,7%	0	0,0% ●	0,0% ●
Construcció	440	14,8%	10	2,3% ●	3,5% ●
Serveis	2.430	82,0%	290	13,6% ●	3,4% ●
Total	2.965	100%	295	11,0% ●	3,3% ●

Fonts: ** - Ajuntament de Lloret de Mar, a partir de les dades de l'Observatori del Departament d'Empresa i Ocupació

3.5 Empreses (centres de cotització) a Lloret de Mar, II trimestre 2023, segons sector

Sector **	Centres de cotització		Variació abs.	% Variació	
	Valor	% vertical	I trim. 2023	I trim. 2023	II trim. 2022
Agricultura	1	0,1%	0	0,0% ●	0,0% ●
Indústria	23	1,5%	-1	-4,2% ●	-4,2% ●
Construcció	167	11,0%	-2	-1,2% ●	3,7% ●
Serveis	1.322	87,4%	273	26,0% ●	1,5% ●
Total	1.513	100%	270	21,7% ●	1,7% ●

Fonts: ** - Ajuntament de Lloret de Mar, a partir de les dades de l'Observatori del Departament d'Empresa i Ocupació

3.6 Empreses (centres de cotització) sector Serveis a Lloret de Mar, II trimestre 2023, segons secció d'activitat econòmica

Secció Activitat **	Centres de cotització		Variació abs.	% Variació	
	Valor	% vertical	I trim. 2023	I trim. 2023	II trim. 2022
Comerç engròs i detall	348	26,3%	89	34,4% ●	4,8% ●
Transport i emmagat.	66	5,0%	18	37,5% ●	-1,5% ●
Hostaleria	430	32,5%	115	36,5% ●	0,2% ●
Informació i comunic.	12	0,9%	0	0,0% ●	-7,7% ●
Act. financeres i asseg.	10	0,8%	-1	-9,1% ●	-9,1% ●
Activ. immobiliàries	57	4,3%	2	3,6% ●	3,6% ●
Activ. professionals i tèc.	62	4,7%	1	1,6% ●	3,3% ●
Activ. administratives	96	7,3%	19	24,7% ●	7,9% ●
AAPP, Defensa i Seg. Social	6	0,5%	-1	-14,3% ●	-14,3% ●
Educació	23	1,7%	-1	-4,2% ●	0,0% ●
Activitats sanitàries	35	2,6%	1	2,9% ●	16,7% ●
Act. artístiques i entret.	62	4,7%	15	31,9% ●	-4,6% ●
Altres serveis	81	6,1%	16	24,6% ●	-2,4% ●
Activitats de les llars	34	2,6%	0	0,0% ●	-10,5% ●
Total	1.322	100%	273	26,0% ●	1,5% ●

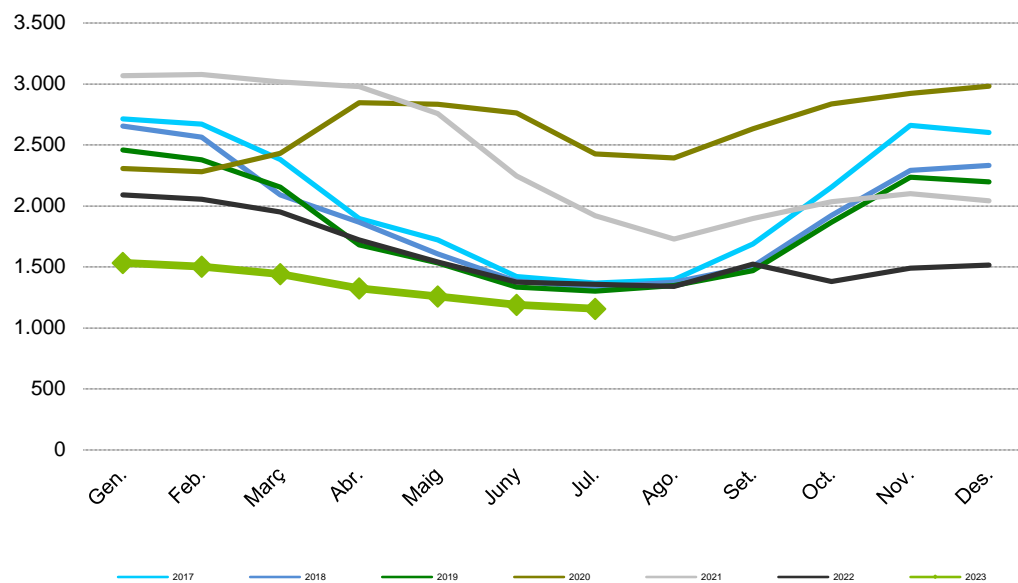
Fonts: ** - Ajuntament de Lloret de Mar, a partir de les dades de l'Observatori del Departament d'Empresa i Ocupació

3.7 Empreses (centres de cotització) a Lloret de Mar, II trimestre 2023, segons grandària empresa

Grandària empresa **	Centres de cotització		Variació abs.	% Variació	
	Valor	% vertical	I trim. 2023	I trim. 2023	II trim. 2022
Fins a 9 treballadors	1.235	81,6%	179	17,0% ●	-0,2% ●
De 10 a 49 treballadors	235	15,5%	71	43,3% ●	13,0% ●
De 50 a 249 treballadors	43	2,8%	20	87,0% ●	0,0% ●
De 250 i més treballadors	0	0,0%	0	- ●	- ●
Total	1.513	100%	270	21,7% ●	1,7% ●

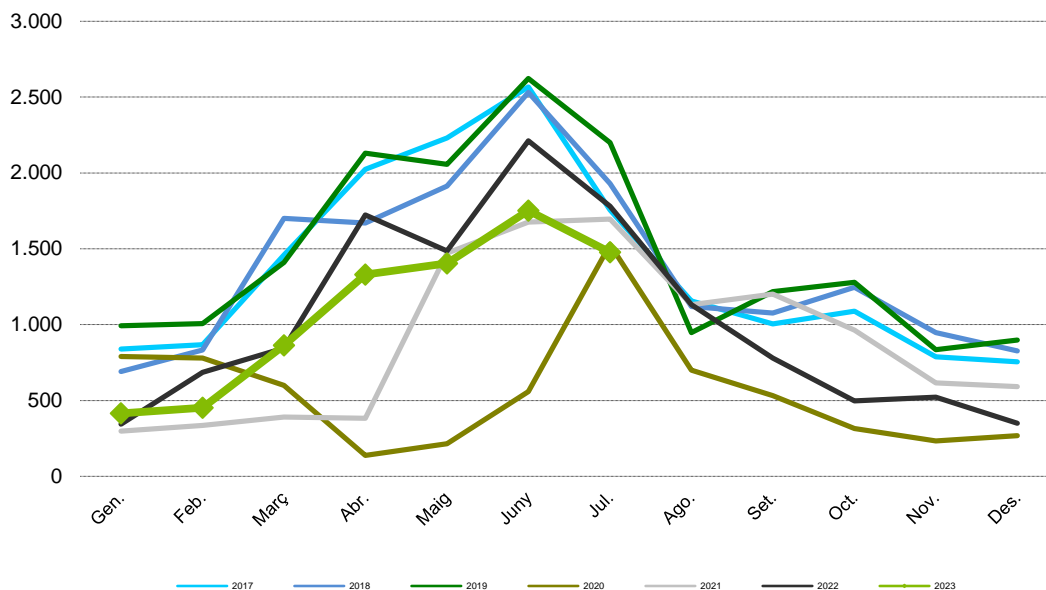
Fonts: ** - Ajuntament de Lloret de Mar, a partir de les dades de l'Observatori del Departament d'Empresa i Ocupació

4.1 Evolució mensual de l'atur registrat a Lloret de Mar (valors absoluts)



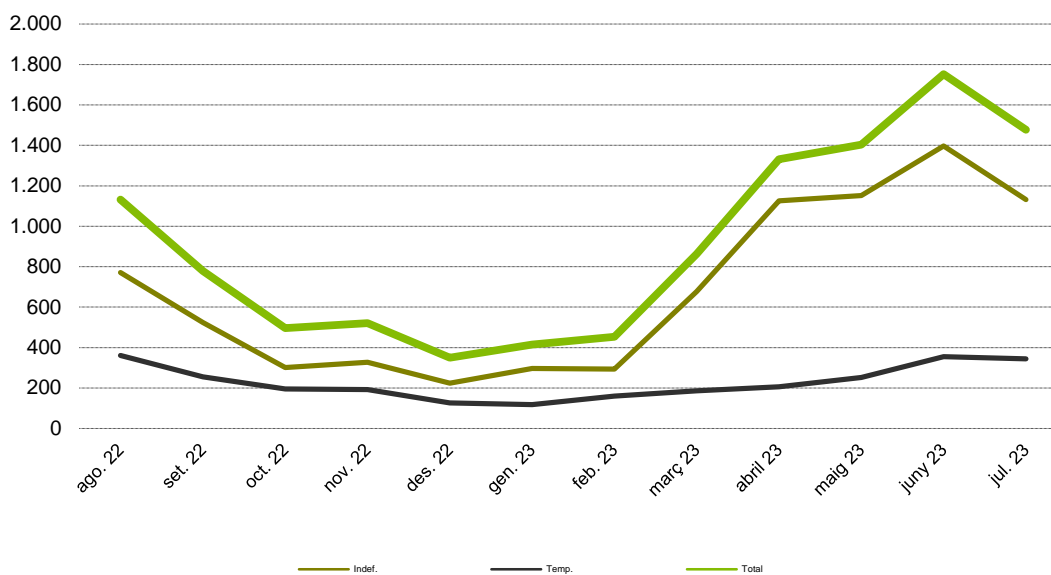
Fonts: ** - Ajuntament de Lloret de Mar, a partir de les dades de l'Observatori del Departament d'Empresa i Ocupació

4.2 Contractes formalitzats a Lloret de Mar mensuals (nombre)



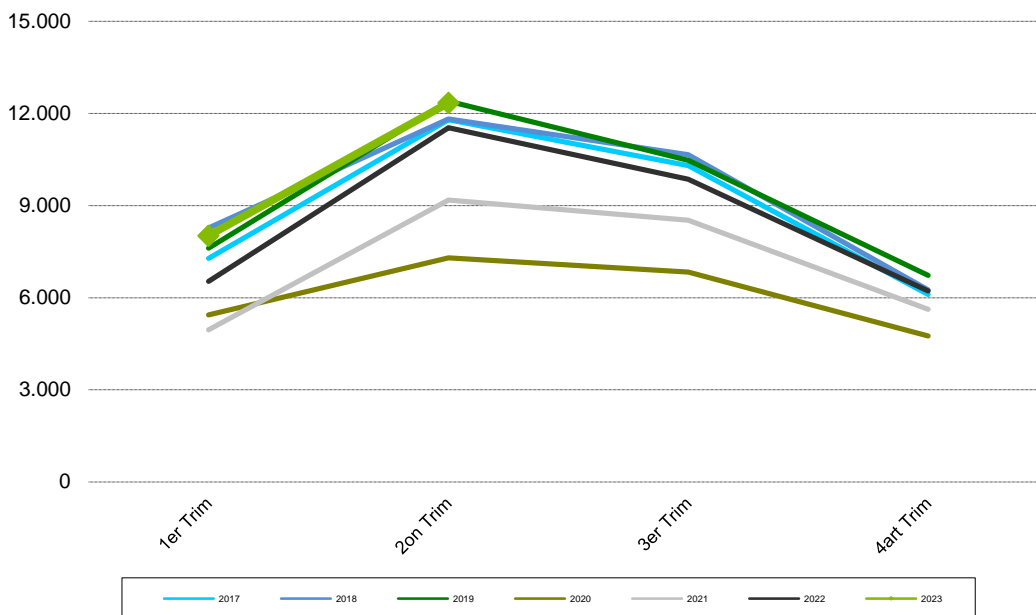
Fonts: ** - Ajuntament de Lloret de Mar, a partir de les dades de l'Observatori del Departament d'Empresa i Ocupació

4.3 Contractes formalitzats a Lloret de Mar mensuals (nombre), segons modalitat



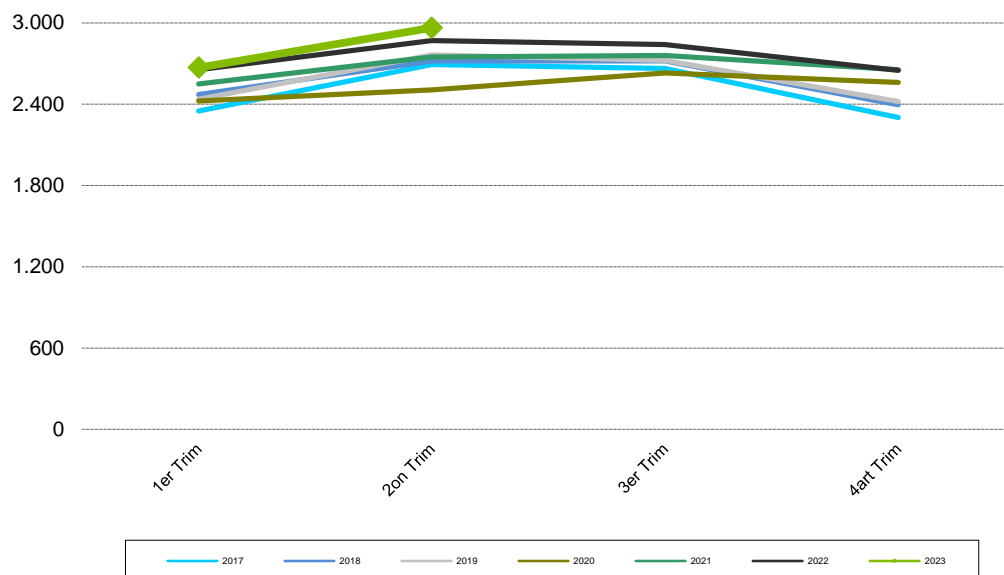
Fonts: ** - Ajuntament de Lloret de Mar, a partir de les dades de l'Observatori del Departament d'Empresa i Ocupació

4.4 Afiliació al Règim General de la Seguretat Social a Lloret de Mar, valors absoluts, per trimestre



Fonts: ** - Ajuntament de Lloret de Mar, a partir de les dades de l'Observatori del Departament d'Empresa i Ocupació

4.5 Afiliació al Règim Autònom de la Seguretat Social a Lloret de Mar, valors absoluts, per trimestre



Fonts: ** - Ajuntament de Lloret de Mar, a partir de les dades de l'Observatori del Departament d'Empresa i Ocupació

V Annex

Atur registrat (font: *Observatori del Departament d'Empresa i Ocupació*)

Demandes d'ocupació que estan actives l'últim dia laborable de cada mes i que compleixen els criteris estadístics per mesurar l'atur registrat. Es corresponen a les persones registrades a les oficines de treball del Servei d'Ocupació de Catalunya (SOC) com a aturades l'últim dia laborable de cada mes. Juntament amb les persones demandants d'ocupació no aturades, formen el total de demandes d'ocupació pendents.

Demandants d'ocupació (font: *Observatori del Departament d'Empresa i Ocupació*)

Treballadors que s'inscriuen en els serveis públics d'ocupació per a la recerca d'una ocupació o millorar la que ja posseeixen (intermediació laboral), per rebre altres serveis alienas a la intermediació (orientació, formació) o perquè s'hi ha d'inscriure obligatòriament per percebre una prestació contributiva o un subsidi. Es classifiquen en dos grups: atur registrat i demandes de persones no aturades.

Contracte laboral (font: *Observatori del Departament d'Empresa i Ocupació*)

El contracte de treball és la formalització de la relació laboral entre l'empresari i el treballador mitjançant el qual el treballador s'obliga a desenvolupar serveis per compte de l'empresari i sota la seva direcció, a canvi d'una retribució. Us presentem informació per modalitat, edat, sexe, sector d'activitat i territori.

Contracte laboral (font: *Observatori del Departament d'Empresa i Ocupació*)

El contracte de treball és la formalització de la relació laboral entre l'empresari i el treballador mitjançant el qual el treballador s'obliga a desenvolupar serveis per compte de l'empresari i sota la seva direcció, a canvi d'una retribució. Us presentem informació per modalitat, edat, sexe, sector d'activitat i territori.

Taxa d'atur registrat (font: *DDGi portal XIFRA i Observatori del Depart. d'Empresa i Ocupació*)

Mesura la relació existent entre l'atur registrat i una aproximació a la població activa registrada (calculada com a suma de l'atur registrat i les afiliacions a la Seguretat Social de la població de 16 a 64 anys resident en el territori considerat).

Afiliació a la Seguretat Social (font: *Idescat*)

L'afiliació és el reconeixement oficial per part de la Tresoreria General de la Seguretat Social de la inclusió de les persones en el sistema de Seguretat Social. Les xifres d'afiliació fan referència a la població treballadora afiliada i en situació d'alta o assimilada a l'alta. Els resultats estan arrodonits a valors múltiples de 5, algun total pot no coincidir amb la suma de la seva desagregació

Nº de comptes de cotització (font: *Idescat*)

Nº de comptes de cotització donats d'alta al règim general de la Seguretat Social i al règim especial de la mineria i el carbó a cada municipi. Les empreses han de declarar com a mínim un compte de cotització per província: poden declarar-ne un per cada establiment o bé computar tots els seus treballadors en un sol compte de cotització per província. És una aproximació a la xifra real d'empreses, ja que hi poden haver empreses establertes en un municipi que cotitzen en altres comarques, i a la inversa, empreses que tenen la seva activitat en varies comarques de la província i adscriuen totes les empreses en un únic compte de cotització d'un municipi concret. Malgrat això, la informació sobre els comptes de cotització, i sobre els afiliats que depenen d'aquests comptes és la informació estadística existent que més s'aproxima el volum d'empreses localitzats en un territori.

Població activa local registrada a Lloret (IV Trim. 2022, font DDGi) TOTAL	13.607
HOMES	7.490
DONES	6.117

Població activa local registrada La Selva (IV Trim. 2022, font DDGi) TOTAL	77.394
HOMES	41.776
DONES	35.618

Població activa província de Girona (mitjana any 2022, font IDESCAT, en milers) TOTAL	402,0
HOMES	213,3
DONES	188,7

Població activa a Catalunya (mitjana any 2022 font IDESCAT, en milers) TOTAL	3.891,1
HOMES	2.022,1
DONES	1.869,0