

Nota Informativa

Maig 2024



**Promoció
Lloret**

Observatori dades

Lloret de Mar



**Ajuntament de
Lloret de Mar**
Foment de l'Ocupació

Atur Registrat

Contractació

Afiliació a la Seguretat Social

SOM

Servei d'Ocupació Municipal

Índex

I Resum numèric

1. Atur registrat
- 1.1 Atur registrat a Lloret de Mar, maig 2024, segons sexe
- 1.2 Comparativa atur registrat, maig 2024, segons edat
- 1.3 Atur registrat a Lloret de Mar, maig 2024, segons edat
- 1.4 Atur registrat a Lloret de Mar, maig 2024, segons sector
- 1.5 Taxa d'atur registrat a Lloret de Mar, I trimestre 2024,
- 1.6 Comparativa taxa d'atur registrat, I trimestre 2024, segons àmbit geogràfic
- 1.7 Atur registrat d'estrangers a Lloret de Mar, maig 2024, segons sexe

II Contractació

- 2.1 Contractes formalitzats a Lloret de Mar, maig 2024, segons modalitat
- 2.2 Comparativa contractes formalitzats, maig 2024, segons àmbit geogràfic
- 2.3 Contractes formalitzats a Lloret de Mar. Gener - maig 2024, segons modalitat
- 2.4 Comparativa contractes formalitzats. Gener - maig 2024, segons àmbit geogràfic
- 2.5 Contractes formalitzats a Lloret de Mar, maig 2024, segons sexe
- 2.6 Contractes indefinits formalitzats a Lloret de Mar, maig 2024, segons sexe
- 2.7 Contractes temporals formalitzats a Lloret de Mar, maig 2024, segons sexe

IV Afiliació a la Seguretat Social

- 3.1 Afiliació a la Seguretat Social a Lloret de Mar, I trimestre 2024, segons règim
- 3.2 Afiliació al Règim general de la Seguretat Social a Lloret de Mar, I trimestre 2024, segons grandària empresa
- 3.3 Afiliació al Règim general de la Seguretat Social a Lloret de Mar, I trimestre 2024, segons sector econòmic
- 3.4 Afiliació al Règim Autònom de la Seguretat Social a Lloret de Mar, I trimestre 2024, segons sector econòmic
- 3.5 Empreses (centres de cotització) a Lloret de Mar, I trimestre 2024, segons sector
- 3.6 Empreses (centres de cotització) sector Serveis a Lloret de Mar, I trimestre 2024, segons secció d'activitat econòmica
- 3.7 Empreses (centres de cotització) a Lloret de Mar, I trimestre 2024, segons grandària empresa

IV Gràfics

- 4.1 Evolució mensual de l'atur registrat a Lloret de Mar
- 4.2 Contractes formalitzats a Lloret de Mar mensuals
- 4.3 Contractes formalitzats a Lloret de Mar mensuals, segons modalitat
- 4.4 Afiliació al Règim General de la Seguretat Social a Lloret de Mar, valors absoluts, per trimestre
- 4.5 Afiliació al Règim Autònom de la Seguretat Social a Lloret de Mar, valors absoluts, per trimestre

V Annex

1.1 Atur registrat a Lloret de Mar, maig 2024, segons sexe

Sexe **	Atur registrat		Variació abs.		% Variació	
	Valor	% vertical	Mes anterior	Mes anterior	maig 2023	
Homes	524	43,4%	-16	-3,0%	1,7%	
Dones	684	56,6%	-31	-4,3%	-8,1%	
Total	1.208	100%	-47	-3,7%	-4,1%	

Fonts: ** - Ajuntament de Lloret de Mar, a partir de les dades de l'Observatori del Departament d'Empresa i Ocupació

1.2 Comparativa atur registrat, maig 2024, segons àmbit geogràfic

Àmbit geogràfic **	Atur registrat		Variació abs.		% Variació	
	Valor	% vertical	Mes anterior	Mes anterior	maig 2023	
Lloret de Mar	1.208	0,4%	-47	-3,7%	-4,1%	
La Selva	7.330	2,2%	-251	-3,3%	-3,7%	
Província Girona	29.313	8,9%	-688	-2,3%	-2,4%	
Total Catalunya	330.782	100%	-6.248	-1,9%	-1,6%	

Fonts: ** - Ajuntament de Lloret de Mar, a partir de les dades de l'Observatori del Departament d'Empresa i Ocupació

1.3 Atur registrat a Lloret de Mar, maig 2024, segons edat

Edat **	Atur registrat		Variació abs.		% Variació	
	Valor	% vertical	Mes anterior	Mes anterior	maig 2023	
<20	14	1,2%	-13	-48,1%	-26,3%	
>=20 a <25	34	2,8%	-13	-27,7%	-2,9%	
>=25 a <30	60	5,0%	7	13,2%	-11,8%	
>=30 a <45	295	24,4%	-27	-8,4%	-7,5%	
>=45	805	66,6%	-1	-0,1%	-1,6%	
Total	1.208	100%	-47	-3,7%	-4,1%	

Fonts: ** - Ajuntament de Lloret de Mar, a partir de les dades del Departament de Treball

1.4 Atur registrat a Lloret de Mar, maig 2024, segons sector

Sector **	Atur registrat		Variació abs.		% Variació	
	Valor	% vertical	Mes anterior	Mes anterior	maig 2023	
Agricultura	9	0,7%	0	0,0%	0,0%	
Indústria	64	5,3%	-1	-1,5%	-7,2%	
Construcció	120	9,9%	-1	-0,8%	6,2%	
Serveis	905	74,9%	-38	-4,0%	-5,7%	
Sense Ocupació Anterior	110	9,1%	-7	-6,0%	1,9%	
Total	1.208	100%	-47	-3,7%	-4,1%	

Fonts: ** - Ajuntament de Lloret de Mar, a partir de les dades del Departament de Treball

1.5 Taxa d'atur registral* a Lloret de Mar, I trimestre 2024 segons sexe

Sexe **	Taxa d'atur registral	
	Valor	IV Trim. 2023
Homes	7,3%	6,6%
Dones	12,2%	9,5%
Total	9,5%	7,9%

Fonts: ** - Ajuntament de Lloret de Mar, a partir de les dades de l'Observatori del Departament d'Empresa i Ocupació

1.6 Comparativa taxa d'atur registral*, I trimestre 2024, segons àmbit geogràfic

Àmbit geogràfic **	Taxa d'atur registral	
	Valor	IV Trim. 2023
Lloret de Mar	9,5%	7,9%
La Selva	9,8%	9,2%

Fonts: ** - Ajuntament de Lloret de Mar, a partir de les dades de l'Observatori del Departament d'Empresa i Ocupació

* - Diputació de Girona: portal XIFRA, Sistema d'Informació Socioeconòmica Local

1.7 Atur registral d'estrangers a Lloret de Mar, maig 2024, segons sexe

Sexe **	Atur registral		Variació abs.		% Variació	
	Valor	% vertical	Mes anterior	Mes anterior	maig 2023	
Homes	169	43,1%	7	4,3% ●	3,7% ●	
Dones	223	56,9%	-15	-6,3% ●	-7,5% ●	
Total	392	100%	-8	-2,0% ●	-3,0% ●	

Fonts: ** - Ajuntament de Lloret de Mar, a partir de les dades de l'Observatori del Departament d'Empresa i Ocupació

2.1 Contractes formalitzats a Lloret de Mar, maig 2024, segons modalitat

Modalitat **	contractacions		Variació abs.	% Variació	
	Valor	% vertical	Mes anterior	Mes anterior	maig 2023
Indefinits	1.059	80,3%	230	27,7% ●	-8,1% ●
Temporals	259	19,7%	52	25,1% ●	2,8% ●
Total	1.318	100%	282	27,2% ●	-6,1% ●

Fons: ** - Ajuntament de Lloret de Mar, a partir de les dades de l'Observatori del Departament d'Empresa i Ocupació

2.2 Comparativa contractes formalitzats, maig 2024, segons àmbit geogràfic

Àmbit geogràfic **	Contractacions		Variació abs.	% Variació	
	Valor	% vertical	Mes anterior	Mes anterior	maig 2023
Lloret de Mar	1.318	0,6%	282	27,2% ●	-6,1% ●
La Selva	4.968	2,2%	730	17,2% ●	-2,3% ●
Província Girona	23.789	10,7%	2.718	12,9% ●	2,9% ●
Total Catalunya	222.074	100%	16.101	7,8% ●	-2,8% ●

Fons: ** - Ajuntament de Lloret de Mar, a partir de les dades de l'Observatori del Departament d'Empresa i Ocupació

2.3 Contractes formalitzats a Lloret de Mar. Gener - maig 2024, segons modalitat

Modalitat **	Contractacions		% Variació		
	Any 2023	g.-mg. 2024	2023/2022	12 mesos	g.-mg.
Indefinits	7.855	3.337	-8,9% ●	-12,0% ●	-5,8% ●
Temporals	2.656	866	-28,9% ●	-14,2% ●	-6,1% ●
Total	10.511	4.203	-14,9% ●	-12,6% ●	-5,9% ●

Fons: ** - Ajuntament de Lloret de Mar, a partir de les dades de l'Observatori del Departament d'Empresa i Ocupació

2.4 Comparativa contractes formalitzats. Gener - maig 2024, segons àmbit geogràfic

Àmbit geogràfic **	Contractacions		% Variació		
	Any 2023	g.-mg. 2024	2023/2022	12 mesos	g.-mg.
Lloret de Mar	10.511	4.203	-14,9% ●	-12,6% ●	-5,9% ●
La Selva	47.688	20.120	-15,8% ●	-10,1% ●	0,4% ●
Província Girona	246.479	100.554	-12,8% ●	-7,4% ●	2,5% ●
Total Catalunya	2.478.729	999.978	-12,7% ●	-7,4% ●	0,6% ●

Fons: ** - Ajuntament de Lloret de Mar, a partir de les dades de l'Observatori del Departament d'Empresa i Ocupació

2.5 Contractes formalitzats a Lloret de Mar, maig 2024, segons sexe

Sexe **	Contractacions		Variació abs.	% Variació	
	Valor	% vertical	Mes anterior	Mes anterior	maig 2023
Homes	685	52,0%	141	25,9% ●	-3,4% ●
Dones	633	48,0%	141	28,7% ●	-8,9% ●
Total	1.318	100%	282	27,2% ●	-6,1% ●

Fonts: ** - Ajuntament de Lloret de Mar, a partir de les dades de l'Observatori del Departament d'Empresa i Ocupació

2.6 Contractes indefinits formalitzats a Lloret de Mar, maig 2024, segons sexe

Sexe **	Contractacions		Variació abs.	% Variació	
	Valor	% vertical	Mes anterior	Mes anterior	maig 2023
Homes	551	52,0%	122	28,4% ●	-4,5% ●
Dones	508	48,0%	108	27,0% ●	-11,7% ●
Total	1.059	100%	230	27,7% ●	-8,1% ●

Fonts: ** - Ajuntament de Lloret de Mar, a partir de les dades de l'Observatori del Departament d'Empresa i Ocupació

2.7 Contractes temporals formalitzats a Lloret de Mar, maig 2024, segons sexe

Sexe **	Contractacions		Variació abs.	% Variació	
	Valor	% vertical	Mes anterior	Mes anterior	maig 2023
Homes	134	51,7%	19	16,5% ●	1,5% ●
Dones	125	48,3%	33	35,9% ●	4,2% ●
Total	259	100%	52	25,1% ●	2,8% ●

Fonts: ** - Ajuntament de Lloret de Mar, a partir de les dades de l'Observatori del Departament d'Empresa i Ocupació

3.1 Afil·iació a la Seguretat Social a Lloret de Mar, I trimestre 2024, segons règim

Modalitat **	Afil·iacions		Variació abs.	% Variació	
	Valor	% vertical	IV trim. 2023	IV trim. 2023	I trim. 2023
General *	9.320	76,3%	2.965	46,7% ●	16,2% ●
Autònom	2.900	23,7%	180	6,6% ●	8,6% ●
Total	12.220	100%	3.145	34,7% ●	14,3% ●

* Centres cotització del Règim General **1.308**

Fonts: ** - Ajuntament de Lloret de Mar, a partir de les dades de l'Observatori del Departament d'Empresa i Ocupació

3.2 Afil·iació al Règim General de la Seguretat Social a Lloret de Mar, I trimestre 2024 segons grandària empresa (centres de cotització)

Grandària empresa **	Afil·iacions		Variació abs.	% Variació	
	Valor	% vertical	IV trim. 2023	IV trim. 2023	I trim. 2023
Fins a 9 treballadors	2.870	30,8%	315	12,3% ●	4,6% ●
De 10 a 49 treballadors	3.785	40,6%	1.585	72,0% ●	13,7% ●
De 50 a 249 treballadors	2.665	28,6%	1.065	66,6% ●	37,0% ●
De 250 i més treballadors	0	0,0%	0	-	-
Total	9.320	100%	2.965	46,7% ●	16,2% ●

Fonts: ** - Ajuntament de Lloret de Mar, a partir de les dades de l'Observatori del Departament d'Empresa i Ocupació

3.3 Afil·iació al Règim General de la Seguretat Social a Lloret de Mar, I trimestre 2024, segons sector econòmic

Sector econòmic **	Afil·iacions		Variació abs.	% Variació	
	Valor	% vertical	IV trim. 2023	IV trim. 2023	I trim. 2023
Agricultura	10	0,1%	0	0,0% ●	-33,3% ●
Indústria	280	3,0%	15	5,7% ●	14,3% ●
Construcció	755	8,1%	60	8,6% ●	3,4% ●
Serveis	8.270	88,7%	2.885	53,6% ●	17,6% ●
Total	9.320	100%	2.965	46,7% ●	16,2% ●

Fonts: ** - Ajuntament de Lloret de Mar, a partir de les dades de l'Observatori del Departament d'Empresa i Ocupació

3.4 Afil·iació al Règim Autònom de la Seguretat Social a Lloret de Mar, I trimestre 2024, segons sector econòmic

Sector econòmic **	Afil·iacions		Variació abs.	% Variació	
	Valor	% vertical	IV trim. 2023	IV trim. 2023	I trim. 2023
Agricultura	15	0,5%	-5	-25,0% ●	0,0% ●
Indústria	75	2,6%	0	0,0% ●	-6,3% ●
Construcció	435	15,0%	5	1,2% ●	1,2% ●
Serveis	2.370	81,7%	170	7,7% ●	10,7% ●
Total	2.900	100%	180	6,6% ●	8,6% ●

Fonts: ** - Ajuntament de Lloret de Mar, a partir de les dades de l'Observatori del Departament d'Empresa i Ocupació

3.5 Empreses (centres de cotització) a Lloret de Mar, I trimestre 2024, segons sector

Sector **	Centres de cotització		Variació abs.	% Variació	
	Valor	% vertical	IV trim. 2023	IV trim. 2023	I trim. 2023
Agricultura	1	0,1%	-1	-50,0% ●	0,0% ●
Indústria	24	1,8%	2	9,1% ●	0,0% ●
Construcció	166	12,7%	8	5,1% ●	-1,8% ●
Serveis	1.117	85,4%	139	14,2% ●	6,5% ●
Total	1.308	100%	148	12,8% ●	5,2% ●

Fonts: ** - Ajuntament de Lloret de Mar, a partir de les dades de l'Observatori del Departament d'Empresa i Ocupació

3.6 Empreses (centres de cotització) sector Serveis a Lloret de Mar, I trimestre 2024, segons secció d'activitat econòmica

Secció Activitat **	Centres de cotització		Variació abs.	% Variació	
	Valor	% vertical	IV trim. 2023	IV trim. 2023	I trim. 2023
Comerç engròs i detall	278	24,9%	31	12,6% ●	7,3% ●
Transport i emmagat.	58	5,2%	11	23,4% ●	20,8% ●
Hostaleria	355	31,8%	91	34,5% ●	12,7% ●
Informació i comunic.	12	1,1%	0	0,0% ●	0,0% ●
Act. financeres i asseg.	11	1,0%	0	0,0% ●	0,0% ●
Activ. immobiliàries	59	5,3%	4	7,3% ●	7,3% ●
Activ. professionals i tèc.	62	5,6%	0	0,0% ●	1,6% ●
Activ. administratives	73	6,5%	2	2,8% ●	-5,2% ●
AAPP, Defensa i Seg. Social	7	0,6%	0	0,0% ●	0,0% ●
Educació	27	2,4%	-1	-3,6% ●	12,5% ●
Activitats sanitàries	31	2,8%	-3	-8,8% ●	-8,8% ●
Act. artístiques i entret.	44	3,9%	3	7,3% ●	-6,4% ●
Altres serveis	69	6,2%	2	3,0% ●	6,2% ●
Activitats de les llars	31	2,8%	-1	-3,1% ●	-8,8% ●
Total	1.117	100%	139	14,2% ●	6,5% ●

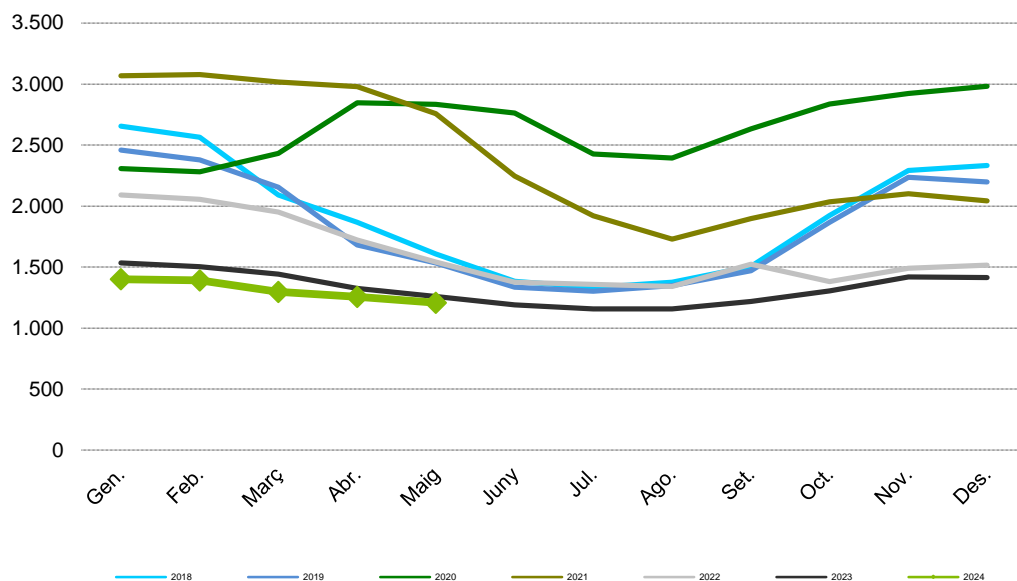
Fonts: ** - Ajuntament de Lloret de Mar, a partir de les dades de l'Observatori del Departament d'Empresa i Ocupació

3.7 Empreses (centres de cotització) a Lloret de Mar, I trimestre 2024, segons grandària empresa

Grandària empresa **	Centres de cotització		Variació abs.	% Variació	
	Valor	% vertical	IV trim. 2023	IV trim. 2023	I trim. 2023
Fins a 9 treballadors	1.095	83,7%	77	7,6% ●	3,7% ●
De 10 a 49 treballadors	183	14,0%	61	50,0% ●	11,6% ●
De 50 a 249 treballadors	30	2,3%	10	50,0% ●	30,4% ●
De 250 i més treballadors	0	0,0%	0	-	-
Total	1.308	100%	148	12,8% ●	5,2% ●

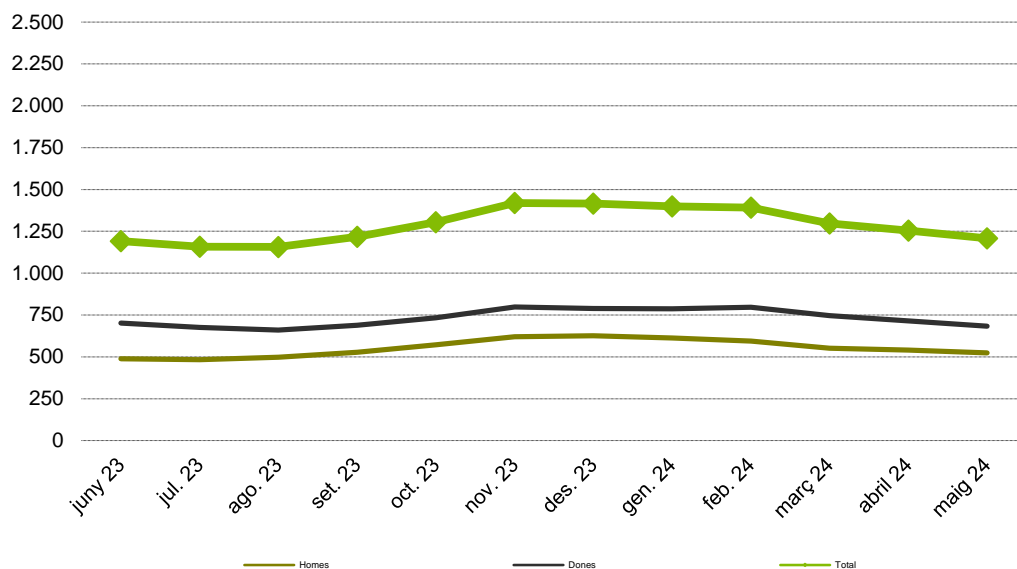
Fonts: ** - Ajuntament de Lloret de Mar, a partir de les dades de l'Observatori del Departament d'Empresa i Ocupació

4.1 Evolució mensual de l'atur registrat a Lloret de Mar (valors absoluts)



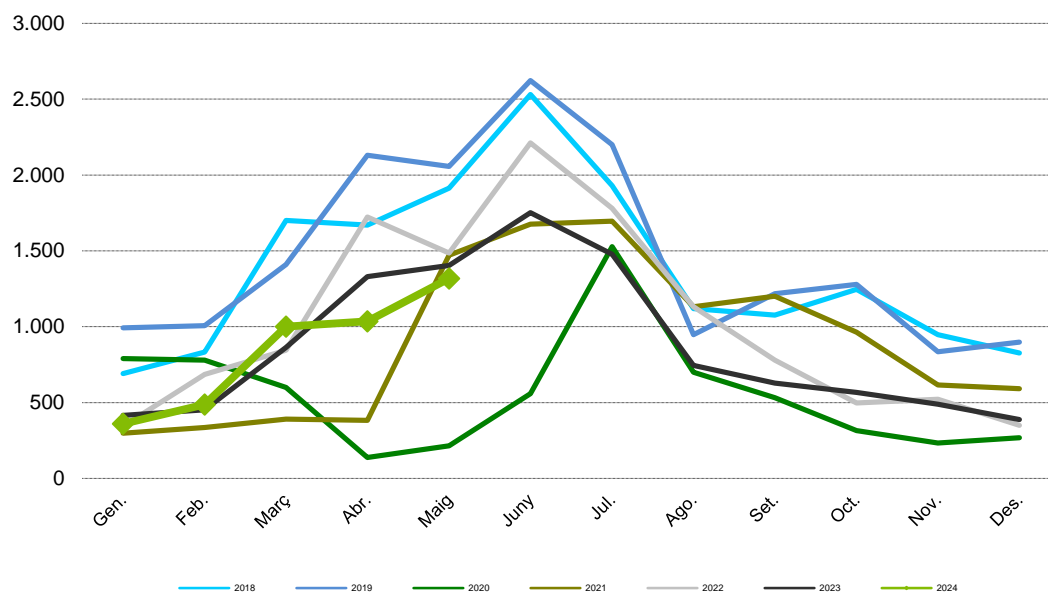
Fonts: ** - Ajuntament de Lloret de Mar, a partir de les dades de l'Observatori del Departament d'Empresa i Ocupació

4.1.1 Evolució mensual de l'atur registrat a Lloret de Mar, segons sexe



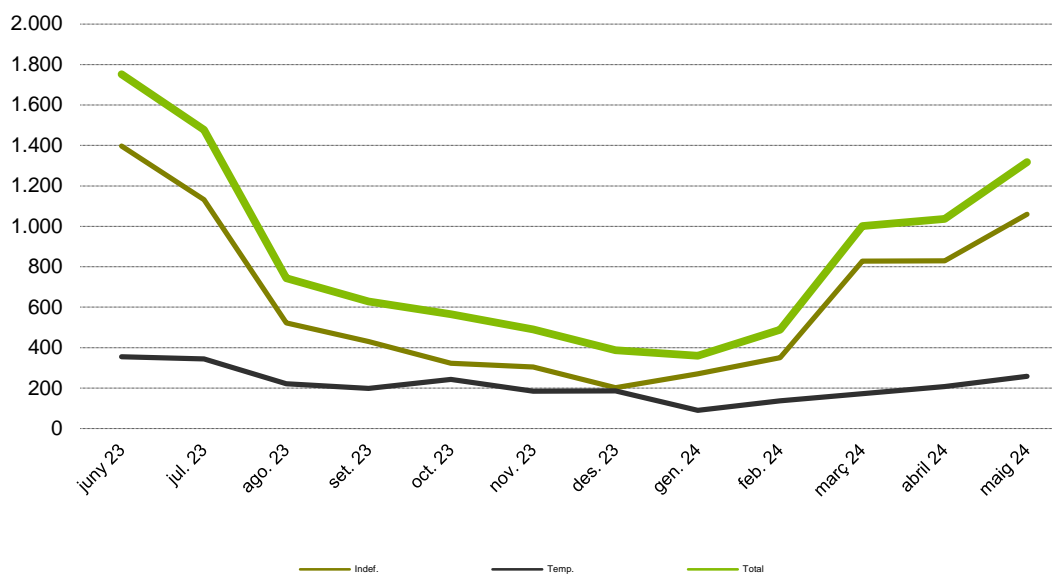
Fonts: ** - Ajuntament de Lloret de Mar, a partir de les dades de l'Observatori del Departament d'Empresa i Ocupació

4.2 Contractes formalitzats a Lloret de Mar mensuals (nombre)



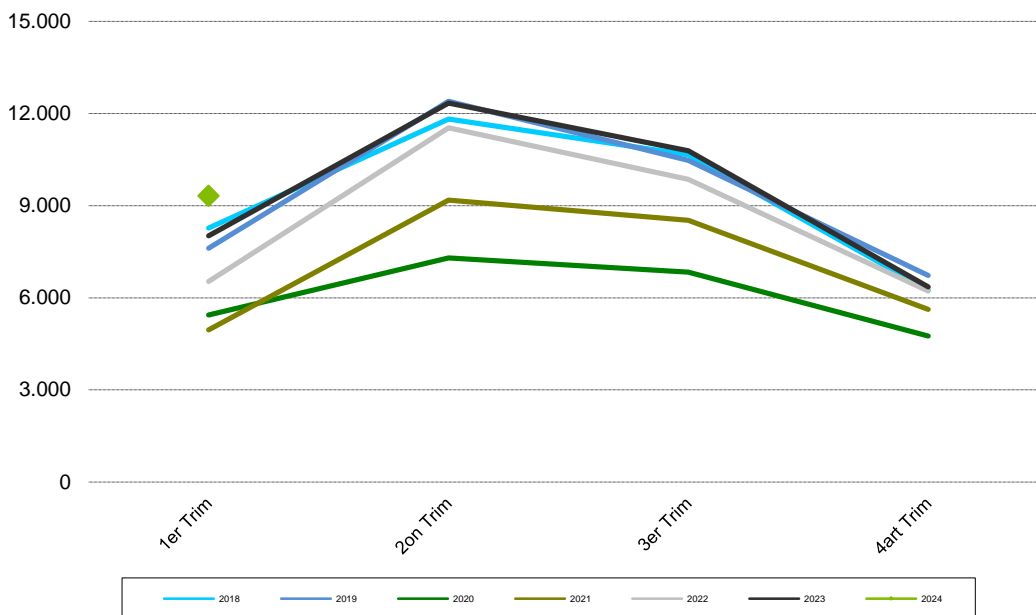
Fonts: ** - Ajuntament de Lloret de Mar, a partir de les dades de l'Observatori del Departament d'Empresa i Ocupació

4.3 Contractes formalitzats a Lloret de Mar mensuals (nombre), segons modalitat



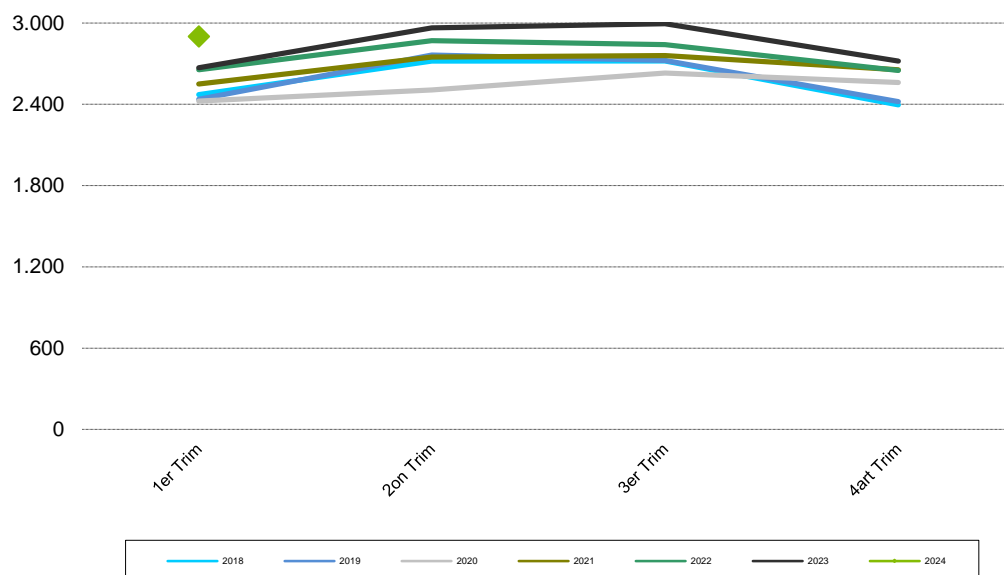
Fonts: ** - Ajuntament de Lloret de Mar, a partir de les dades de l'Observatori del Departament d'Empresa i Ocupació

4.4 Afiliació al Règim General de la Seguretat Social a Lloret de Mar, valors absoluts, per trimestre



Fonts: ** - Ajuntament de Lloret de Mar, a partir de les dades de l'Observatori del Departament d'Empresa i Ocupació

4.5 Afiliació al Règim Autònom de la Seguretat Social a Lloret de Mar, valors absoluts, per trimestre



Fonts: ** - Ajuntament de Lloret de Mar, a partir de les dades de l'Observatori del Departament d'Empresa i Ocupació

V Annex

Atur registrat (font: Observatori del Departament d'Empresa i Ocupació)

Demandes d'ocupació que estan actives l'últim dia laborable de cada mes i que compleixen els criteris estadístics per mesurar l'atur registrat. Es corresponen a les persones registrades a les oficines de treball del Servei d'Ocupació de Catalunya (SOC) com a aturades l'últim dia laborable de cada mes. Juntament amb les persones demandants d'ocupació no aturades, formen el total de demandes d'ocupació pendents.

Demandants d'ocupació (font: Observatori del Departament d'Empresa i Ocupació)

Treballadors que s'inscriuen en els serveis públics d'ocupació per a la recerca d'una ocupació o millorar la que ja posseeixen (intermediació laboral), per rebre altres serveis alienas a la intermediació (orientació, formació) o perquè s'hi ha d'inscriure obligatòriament per percebre una prestació contributiva o un subsidi. Es classifiquen en dos grups: atur registrat i demandes de persones no aturades.

Contracte laboral (font: Observatori del Departament d'Empresa i Ocupació)

El contracte de treball és la formalització de la relació laboral entre l'empresari i el treballador mitjançant el qual el treballador s'obliga a desenvolupar serveis per compte de l'empresari i sota la seva direcció, a canvi d'una retribució. Us presentem informació per modalitat, edat, sexe, sector d'activitat i territori.

Contracte laboral (font: Observatori del Departament d'Empresa i Ocupació)

El contracte de treball és la formalització de la relació laboral entre l'empresari i el treballador mitjançant el qual el treballador s'obliga a desenvolupar serveis per compte de l'empresari i sota la seva direcció, a canvi d'una retribució. Us presentem informació per modalitat, edat, sexe, sector d'activitat i territori.

Taxa d'atur registrat (font: DDGi portal XIFRA i Observatori del Depart. d'Empresa i Ocupació)

Mesura la relació existent entre l'atur registrat i una aproximació a la població activa registrada (calculada com a suma de l'atur registrat i les afiliacions a la Seguretat Social de la població de 16 a 64 anys resident en el territori considerat).

Afiliació a la Seguretat Social (font: Idescat)

L'afiliació és el reconeixement oficial per part de la Tresoreria General de la Seguretat Social de la inclusió de les persones en el sistema de Seguretat Social. Les xifres d'afiliació fan referència a la població treballadora afiliada i en situació d'alta o assimilada a l'alta. Els resultats estan arrodonits a valors múltiples de 5, algun total pot no coincidir amb la suma de la seva desagregació

Nº de comptes de cotització (font: Idescat)

Nº de comptes de cotització donats d'alta al règim general de la Seguretat Social i al règim especial de la mineria i el carbó a cada municipi. Les empreses han de declarar com a mínim un compte de cotització per província: poden declarar-ne un per cada establiment o bé computar tots els seus treballadors en un sol compte de cotització per província. És una aproximació a la xifra real d'empreses, ja que hi poden haver empreses establertes en un municipi que cotitzen en altres comarques, i a la inversa, empreses que tenen la seva activitat en varies comarques de la província i adscriuen totes les empreses en un únic compte de cotització d'un municipi concret. Malgrat això, la informació sobre els comptes de cotització, i sobre els afiliats que depenen d'aquests comptes és la informació estadística existent que més s'aproxima el volum d'empreses localitzats en un territori.

Població activa local registrada a Lloret (IV Trim. 2023, font DDGi) TOTAL	13.845
HOMES	7.661
DONES	6.184

Població activa local registrada La Selva (IV Trim. 2023, font DDGi) TOTAL	79.190
HOMES	42.607
DONES	36.583

Població activa província de Girona (mitjana any 2023, font IDESCAT, en milers) TOTAL	416,1
HOMES	226,0
DONES	190,1

Població activa a Catalunya (mitjana any 2023 font IDESCAT, en milers) TOTAL	4.119,0
HOMES	2.166,0
DONES	1.953,0