

**Nota Informativa**

*Juliol 2024*



**Promoció  
Lloret**

***Observatori dades***

***Lloret de Mar***



**Ajuntament de  
Lloret de Mar**  
Foment de l'Ocupació

***Atur Registrat***

***Contractació***

***Afiliació a la Seguretat Social***

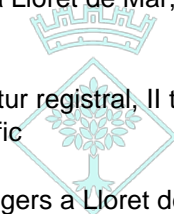
**SOM**

*Servei d'Ocupació Municipal*

# Índex

## I Resum numèric

1. Atur registrat
  - 1.1 Atur registrat a Lloret de Mar, juliol 2024, segons sexe
  - 1.2 Comparativa atur registrat, juliol 2024, segons edat
  - 1.3 Atur registrat a Lloret de Mar, juliol 2024, segons edat
  - 1.4 Atur registrat a Lloret de Mar, juliol 2024, segons sector
  - 1.5 Taxa d'atur registral a Lloret de Mar, II trimestre 2024,
  - 1.6 Comparativa taxa d'atur registral, II trimestre 2024, segons àmbit geogràfic
  - 1.7 Atur registrat d'estrangers a Lloret de Mar, juliol 2024, segons sexe



Ajuntament de  
Lloret de Mar  
Foment de l'Ocupació

## II Contractació

- 2.1 Contractes formalitzats a Lloret de Mar, juliol 2024, segons modalitat
- 2.2 Comparativa contractes formalitzats, juliol 2024, segons àmbit geogràfic
- 2.3 Contractes formalitzats a Lloret de Mar. Gener - juliol 2024, segons modalitat
- 2.4 Comparativa contractes formalitzats. Gener - juliol 2024, segons àmbit geogràfic
- 2.5 Contractes formalitzats a Lloret de Mar, juliol 2024, segons sexe
- 2.6 Contractes indefinits formalitzats a Lloret de Mar, juliol 2024, segons sexe
- 2.7 Contractes temporals formalitzats a Lloret de Mar, juliol 2024, segons sexe

## IV Afiliació a la Seguretat Social

- 3.1 Afiliació a la Seguretat Social a Lloret de Mar, II trimestre 2024, segons règim
- 3.2 Afiliació al Règim general de la Seguretat Social a Lloret de Mar, II trimestre 2024, segons grandària empresa
- 3.3 Afiliació al Règim general de la Seguretat Social a Lloret de Mar, II trimestre 2024, segons sector econòmic
- 3.4 Afiliació al Règim Autònom de la Seguretat Social a Lloret de Mar, II trimestre 2024, segons sector econòmic
- 3.5 Empreses (centres de cotització) a Lloret de Mar, II trimestre 2024, segons sector
- 3.6 Empreses (centres de cotització) sector Serveis a Lloret de Mar, II trimestre 2024, segons secció d'activitat econòmica
- 3.7 Empreses (centres de cotització) a Lloret de Mar, II trimestre 2024, segons grandària empresa

## IV Gràfics

- 4.1 Evolució mensual de l'atur registrat a Lloret de Mar
- 4.2 Contractes formalitzats a Lloret de Mar mensuals
- 4.3 Contractes formalitzats a Lloret de Mar mensuals, segons modalitat
- 4.4 Afiliació al Règim General de la Seguretat Social a Lloret de Mar, valors absoluts, per trimestre
- 4.5 Afiliació al Règim Autònom de la Seguretat Social a Lloret de Mar, valors absoluts, per trimestre

## V Annex

**1.1 Atur registrat a Lloret de Mar, juliol 2024, segons sexe**

Sexe **	Atur registrat		Variació abs.	% Variació	
	Valor	% vertical	Mes anterior	Mes anterior	juliol 2023
Homes	481	42,0%	-7	-1,4% ●	-0,4% ●
Dones	663	58,0%	1	0,2% ●	-1,8% ●
<b>Total</b>	<b>1.144</b>	<b>100%</b>	<b>-6</b>	<b>-0,5% ●</b>	<b>-1,2% ●</b>

Fonts: \*\* - Ajuntament de Lloret de Mar, a partir de les dades de l'Observatori del Departament d'Empresa i Ocupació

**1.2 Comparativa atur registrat, juliol 2024, segons àmbit geogràfic**

Àmbit geogràfic **	Atur registrat		Variació abs.	% Variació	
	Valor	% vertical	Mes anterior	Mes anterior	juliol 2023
Lloret de Mar	1.144	0,3%	-6	-0,5% ●	-1,2% ●
La Selva	7.107	2,2%	-41	-0,6% ●	-3,6% ●
Província Girona	28.474	8,7%	-122	-0,4% ●	-2,1% ●
<b>Total Catalunya</b>	<b>327.283</b>	<b>100%</b>	<b>2.317</b>	<b>0,7% ●</b>	<b>-1,2% ●</b>

Fonts: \*\* - Ajuntament de Lloret de Mar, a partir de les dades de l'Observatori del Departament d'Empresa i Ocupació

**1.3 Atur registrat a Lloret de Mar, juliol 2024, segons edat**

Edat **	Atur registrat		Variació abs.	% Variació	
	Valor	% vertical	Mes anterior	Mes anterior	juliol 2023
<20	12	1,0%	0	0,0% ●	0,0% ●
>=20 a <25	34	3,0%	8	30,8% ●	54,5% ●
>=25 a <30	48	4,2%	0	0,0% ●	-5,9% ●
>=30 a <45	281	24,6%	-4	-1,4% ●	-4,4% ●
>=45	769	67,2%	-10	-1,3% ●	-1,3% ●
<b>Total</b>	<b>1.144</b>	<b>100%</b>	<b>-6</b>	<b>-0,5% ●</b>	<b>-1,2% ●</b>

Fonts: \*\* - Ajuntament de Lloret de Mar, a partir de les dades del Departament de Treball

**1.4 Atur registrat a Lloret de Mar, juliol 2024, segons sector**

Sector **	Atur registrat		Variació abs.	% Variació	
	Valor	% vertical	Mes anterior	Mes anterior	juliol 2023
Agricultura	10	0,9%	2	25,0% ●	66,7% ●
Indústria	57	5,0%	-9	-13,6% ●	-13,6% ●
Construcció	130	11,4%	6	4,8% ●	-0,8% ●
Serveis	845	73,9%	-5	-0,6% ●	-1,1% ●
Sense Ocupació Anterior	102	8,9%	0	0,0% ●	1,0% ●
<b>Total</b>	<b>1.144</b>	<b>100%</b>	<b>-6</b>	<b>-0,5% ●</b>	<b>-1,2% ●</b>

Fonts: \*\* - Ajuntament de Lloret de Mar, a partir de les dades del Departament de Treball

### 1.5 Taxa d'atur registral\* a Lloret de Mar, II trimestre 2024 segons sexe

Sexe **	Taxa d'atur registral	
	Valor	I Trim. 2024
Homes	n/d	7,3%
Dones	n/d	12,2%
<b>Total</b>	<b>6,1%</b>	<b>9,5%</b>

Fonts: \*\* - Ajuntament de Lloret de Mar, a partir de les dades de l'Observatori del Departament d'Empresa i Ocupació

### 1.6 Comparativa taxa d'atur registral\*, II trimestre 2024, segons àmbit geogràfic

Àmbit geogràfic **	Taxa d'atur registral	
	Valor	I Trim. 2024
Lloret de Mar	6,1%	9,5%
La Selva	8,0%	9,8%

Fonts: \*\* - Ajuntament de Lloret de Mar, a partir de les dades de l'Observatori del Departament d'Empresa i Ocupació

\* - Diputació de Girona: portal XIFRA, Sistema d'Informació Socioeconòmica Local

### 1.7 Atur registral d'estrangers a Lloret de Mar, juliol 2024, segons sexe

Sexe **	Atur registral		Variació abs. Mes anterior	% Variació	
	Valor	% vertical		Mes anterior	juliol 2023
Homes	159	42,7%	2	1,3% •	-1,9% •
Dones	213	57,3%	1	0,5% •	-0,9% •
<b>Total</b>	<b>372</b>	<b>100%</b>	<b>3</b>	<b>0,8% •</b>	<b>-1,3% •</b>

Fonts: \*\* - Ajuntament de Lloret de Mar, a partir de les dades de l'Observatori del Departament d'Empresa i Ocupació

## 2.1 Contractes formalitzats a Lloret de Mar, juliol 2024, segons modalitat

Modalitat **	contractacions		Variació abs.	% Variació	
	Valor	% vertical	Mes anterior	Mes anterior	juliol 2023
Indefinits	1.123	77,3%	-62	-5,2% •	-0,8% •
Temporals	329	22,7%	53	19,2% •	-4,6% •
<b>Total</b>	<b>1.452</b>	<b>100%</b>	<b>-9</b>	<b>-0,6% •</b>	<b>-1,7% •</b>

Fonts: \*\* - Ajuntament de Lloret de Mar, a partir de les dades de l'Observatori del Departament d'Empresa i Ocupació

## 2.2 Comparativa contractes formalitzats, juliol 2024, segons àmbit geogràfic

Àmbit geogràfic **	Contractacions		Variació abs.	% Variació	
	Valor	% vertical	Mes anterior	Mes anterior	juliol 2023
Lloret de Mar	1.452	0,6%	-9	-0,6% •	-1,7% •
La Selva	5.958	2,3%	616	11,5% •	12,7% •
Província Girona	32.330	12,7%	5.261	19,4% •	17,9% •
<b>Total Catalunya</b>	<b>255.312</b>	<b>100%</b>	<b>22.663</b>	<b>9,7% •</b>	<b>4,3% •</b>

Fonts: \*\* - Ajuntament de Lloret de Mar, a partir de les dades de l'Observatori del Departament d'Empresa i Ocupació

## 2.3 Contractes formalitzats a Lloret de Mar. Gener - juliol 2024, segons modalitat

Modalitat **	Contractacions		% Variació		
	Any 2023	g.-jl. 2024	2023/2022	12 mesos	g.-jl.
Indefinits	7.855	5.645	-8,9% •	-11,7% •	-7,0% •
Temporals	2.656	1.471	-28,9% •	-11,7% •	-9,3% •
<b>Total</b>	<b>10.511</b>	<b>7.116</b>	<b>-14,9% •</b>	<b>-11,7% •</b>	<b>-7,5% •</b>

Fonts: \*\* - Ajuntament de Lloret de Mar, a partir de les dades de l'Observatori del Departament d'Empresa i Ocupació

## 2.4 Comparativa contractes formalitzats. Gener - juliol 2024, segons àmbit geogràfic

Àmbit geogràfic **	Contractacions		% Variació		
	Any 2023	g.-jl. 2024	2023/2022	12 mesos	g.-jl.
Lloret de Mar	10.511	7.116	-14,9% •	-11,7% •	-7,5% •
La Selva	47.688	31.420	-15,8% •	-8,5% •	0,8% •
Província Girona	246.479	159.953	-12,8% •	-5,3% •	3,5% •
<b>Total Catalunya</b>	<b>2.478.729</b>	<b>1.487.939</b>	<b>-12,7% •</b>	<b>-6,2% •</b>	<b>-0,1% •</b>

Fonts: \*\* - Ajuntament de Lloret de Mar, a partir de les dades de l'Observatori del Departament d'Empresa i Ocupació

## 2.5 Contractes formalitzats a Lloret de Mar, juliol 2024, segons sexe

Sexe **	Contractacions		Variació abs.	% Variació	
	Valor	% vertical	Mes anterior	Mes anterior	juliol 2023
Homes	743	51,2%	-2	-0,3% •	-6,7% •
Dones	709	48,8%	-7	-1,0% •	4,1% •
<b>Total</b>	<b>1.452</b>	<b>100%</b>	<b>-9</b>	<b>-0,6% •</b>	<b>-1,7% •</b>

Fonts: \*\* - Ajuntament de Lloret de Mar, a partir de les dades de l'Observatori del Departament d'Empresa i Ocupació

## 2.6 Contractes indefinits formalitzats a Lloret de Mar, juliol 2024, segons sexe

Sexe **	Contractacions		Variació abs.	% Variació	
	Valor	% vertical	Mes anterior	Mes anterior	juliol 2023
Homes	608	54,1%	-14	-2,3% •	-4,1% •
Dones	515	45,9%	-48	-8,5% •	3,4% •
<b>Total</b>	<b>1.123</b>	<b>100%</b>	<b>-62</b>	<b>-5,2% •</b>	<b>-0,8% •</b>

Fonts: \*\* - Ajuntament de Lloret de Mar, a partir de les dades de l'Observatori del Departament d'Empresa i Ocupació

## 2.7 Contractes temporals formalitzats a Lloret de Mar, juliol 2024, segons sexe

Sexe **	Contractacions		Variació abs.	% Variació	
	Valor	% vertical	Mes anterior	Mes anterior	juliol 2023
Homes	135	41,0%	12	9,8% •	-16,7% •
Dones	194	59,0%	41	26,8% •	6,0% •
<b>Total</b>	<b>329</b>	<b>100%</b>	<b>53</b>	<b>19,2% •</b>	<b>-4,6% •</b>

Fonts: \*\* - Ajuntament de Lloret de Mar, a partir de les dades de l'Observatori del Departament d'Empresa i Ocupació

**3.1 Afiliació a la Seguretat Social a Lloret de Mar, II trimestre 2024, segons règim**

Modalitat **	Afiliacions		Variació abs.	% Variació	
	Valor	% vertical	I trim. 2024	I trim. 2024	II trim. 2023
General *	12.700	80,5%	3.380	36,3% ●	2,9% ●
Autònom	3.085	19,5%	185	6,4% ●	4,0% ●
<b>Total</b>	<b>15.785</b>	<b>100%</b>	<b>3.565</b>	<b>29,2% ●</b>	<b>3,1% ●</b>
* Centres cotització del Règim General	<b>1.509</b>				

Fonts: \*\* - Ajuntament de Lloret de Mar, a partir de les dades de l'Observatori del Departament d'Empresa i Ocupació

**3.2 Afiliació al Règim General de la Seguretat Social a Lloret de Mar, II trimestre 2024 segons grandària empresa (centres de cotització)**

Grandària empresa **	Afiliacions		Variació abs.	% Variació	
	Valor	% vertical	I trim. 2024	I trim. 2024	II trim. 2023
Fins a 9 treballadors	3.290	25,9%	420	14,6% ●	1,2% ●
De 10 a 49 treballadors	4.770	37,6%	985	26,0% ●	-1,8% ●
De 50 a 249 treballadors	4.385	34,5%	1.720	64,5% ●	3,4% ●
De 250 i més treballadors	255	2,0%	255	-	-
<b>Total</b>	<b>12.700</b>	<b>100%</b>	<b>3.380</b>	<b>36,3% ●</b>	<b>2,9% ●</b>

Fonts: \*\* - Ajuntament de Lloret de Mar, a partir de les dades de l'Observatori del Departament d'Empresa i Ocupació

**3.3 Afiliació al Règim General de la Seguretat Social a Lloret de Mar, II trimestre 2024, segons sector econòmic**

Sector econòmic **	Afiliacions		Variació abs.	% Variació	
	Valor	% vertical	I trim. 2024	I trim. 2024	II trim. 2023
Agricultura	5	0,0%	-5	-50,0% ●	-50,0% ●
Indústria	310	2,4%	30	10,7% ●	12,7% ●
Construcció	755	5,9%	0	0,0% ●	7,1% ●
Serveis	11.630	91,6%	3.360	40,6% ●	2,5% ●
<b>Total</b>	<b>12.700</b>	<b>100%</b>	<b>3.380</b>	<b>36,3% ●</b>	<b>2,9% ●</b>

Fonts: \*\* - Ajuntament de Lloret de Mar, a partir de les dades de l'Observatori del Departament d'Empresa i Ocupació

**3.4 Afiliació al Règim Autònom de la Seguretat Social a Lloret de Mar, II trimestre 2024, segons sector econòmic**

Sector econòmic **	Afiliacions		Variació abs.	% Variació	
	Valor	% vertical	I trim. 2024	I trim. 2024	II trim. 2023
Agricultura	15	0,5%	0	0,0% ●	0,0% ●
Indústria	80	2,6%	5	6,7% ●	0,0% ●
Construcció	440	14,3%	5	1,1% ●	0,0% ●
Serveis	2.550	82,7%	180	7,6% ●	4,9% ●
<b>Total</b>	<b>3.085</b>	<b>100%</b>	<b>185</b>	<b>6,4% ●</b>	<b>4,0% ●</b>

Fonts: \*\* - Ajuntament de Lloret de Mar, a partir de les dades de l'Observatori del Departament d'Empresa i Ocupació



**3.5 Empreses (centres de cotització) a Lloret de Mar, II trimestre 2024, segons sector**

Sector **	Centres de cotització		Variació abs.	% Variació	
	Valor	% vertical	I trim. 2024	I trim. 2024	II trim. 2023
Agricultura	1	0,1%	0	0,0%	0,0%
Indústria	25	1,7%	1	4,2%	8,7%
Construcció	168	11,1%	2	1,2%	0,6%
Serveis	1.315	87,1%	198	17,7%	-0,5%
<b>Total</b>	<b>1.509</b>	<b>100%</b>	<b>201</b>	<b>15,4%</b>	<b>-0,3%</b>

Fonts: \*\* - Ajuntament de Lloret de Mar, a partir de les dades de l'Observatori del Departament d'Empresa i Ocupació

**3.6 Empreses (centres de cotització) sector Serveis a Lloret de Mar, II trimestre 2024, segons secció d'activitat econòmica**

Secció Activitat **	Centres de cotització		Variació abs.	% Variació	
	Valor	% vertical	I trim. 2024	I trim. 2024	II trim. 2023
Comerç engròs i detall	331	25,2%	53	19,1%	-4,9%
Transport i emmagat.	72	5,5%	14	24,1%	9,1%
Hostaleria	437	33,2%	82	23,1%	1,6%
Informació i comunic.	14	1,1%	2	16,7%	16,7%
Act. financeres i asseg.	11	0,8%	0	0,0%	10,0%
Activ. immobiliàries	60	4,6%	1	1,7%	5,3%
Activ. professionals i tèc.	65	4,9%	3	4,8%	4,8%
Activ. administratives	91	6,9%	18	24,7%	-5,2%
AAPP, Defensa i Seg. Social	7	0,5%	0	0,0%	16,7%
Educació	26	2,0%	-1	-3,7%	13,0%
Activitats sanitàries	33	2,5%	2	6,5%	-5,7%
Act. artístiques i entret.	58	4,4%	14	31,8%	-6,5%
Altres serveis	78	5,9%	9	13,0%	-3,7%
Activitats de les llars	32	2,4%	1	3,2%	-5,9%
<b>Total</b>	<b>1.315</b>	<b>100%</b>	<b>198</b>	<b>17,7%</b>	<b>-0,5%</b>

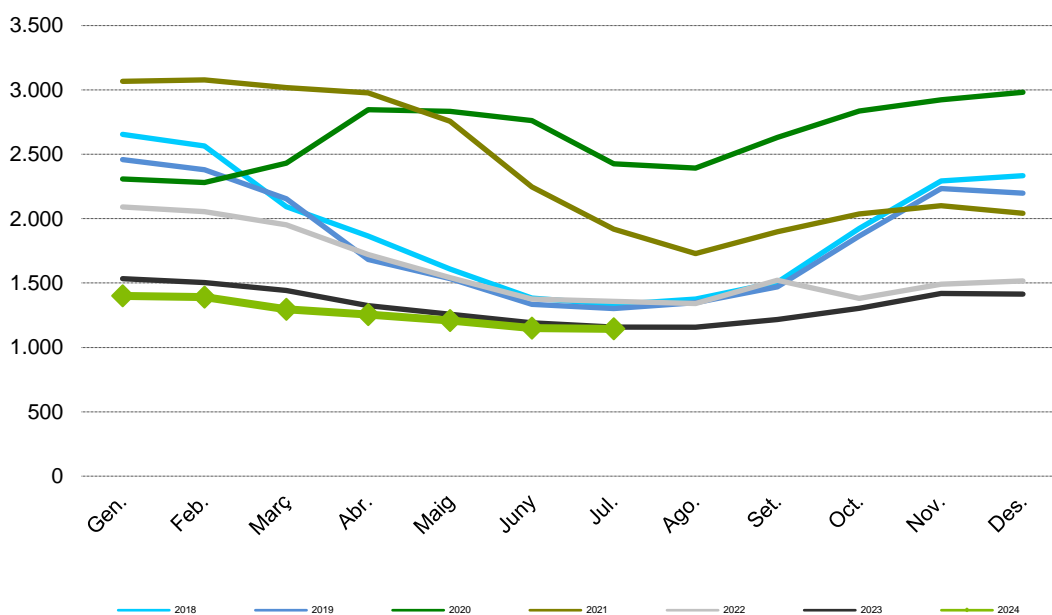
Fonts: \*\* - Ajuntament de Lloret de Mar, a partir de les dades de l'Observatori del Departament d'Empresa i Ocupació

**3.7 Empreses (centres de cotització) a Lloret de Mar, II trimestre 2024, segons grandària empresa**

Grandària empresa **	Centres de cotització		Variació abs.	% Variació	
	Valor	% vertical	I trim. 2024	I trim. 2024	II trim. 2023
Fins a 9 treballadors	1.235	81,8%	140	12,8%	0,0%
De 10 a 49 treballadors	226	15,0%	43	23,5%	-3,8%
De 50 a 249 treballadors	47	3,1%	17	56,7%	9,3%
De 250 i més treballadors	1	0,1%	1	-	-
<b>Total</b>	<b>1.509</b>	<b>100%</b>	<b>201</b>	<b>15,4%</b>	<b>-0,3%</b>

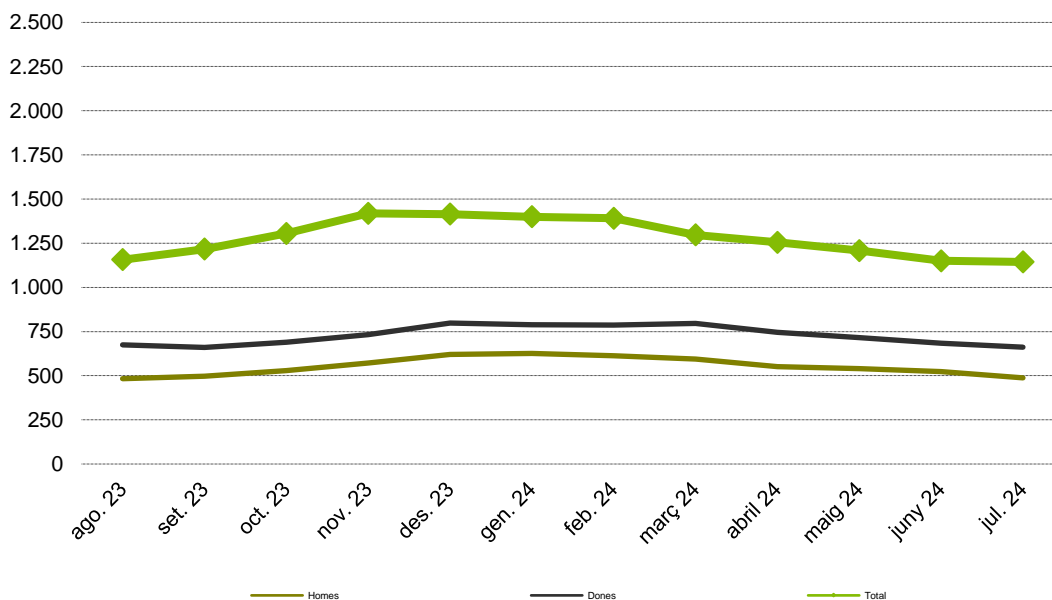
Fonts: \*\* - Ajuntament de Lloret de Mar, a partir de les dades de l'Observatori del Departament d'Empresa i Ocupació

4.1 Evolució mensual de l'atur registrat a Lloret de Mar (valors absoluts)



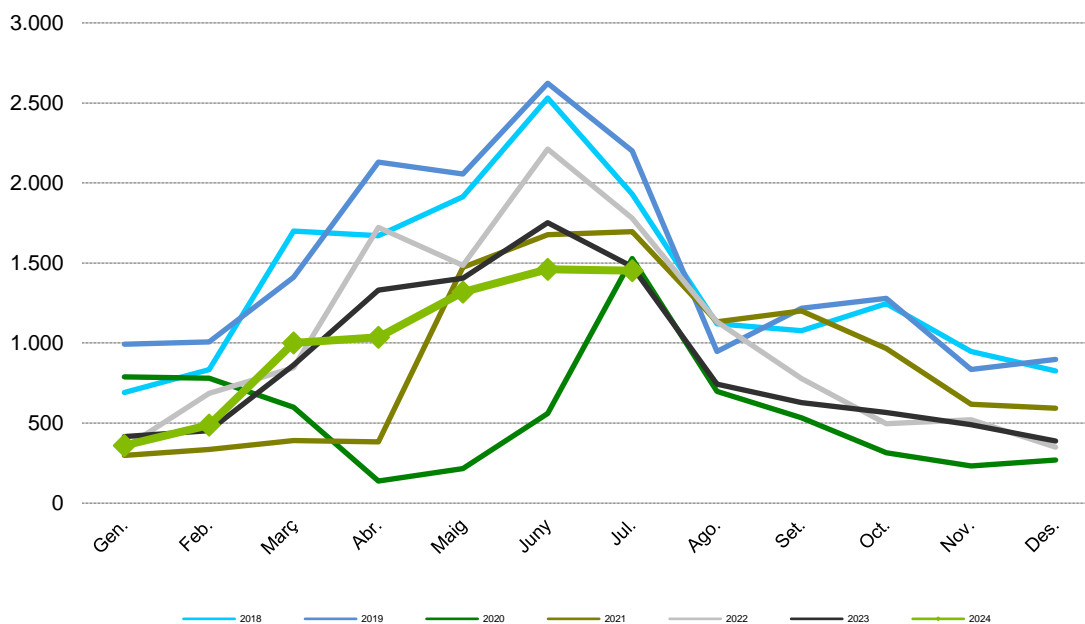
Fonts: \*\* - Ajuntament de Lloret de Mar, a partir de les dades de l'Observatori del Departament d'Empresa i Ocupació

4.1.1 Evolució mensual de l'atur registrat a Lloret de Mar, segons sexe



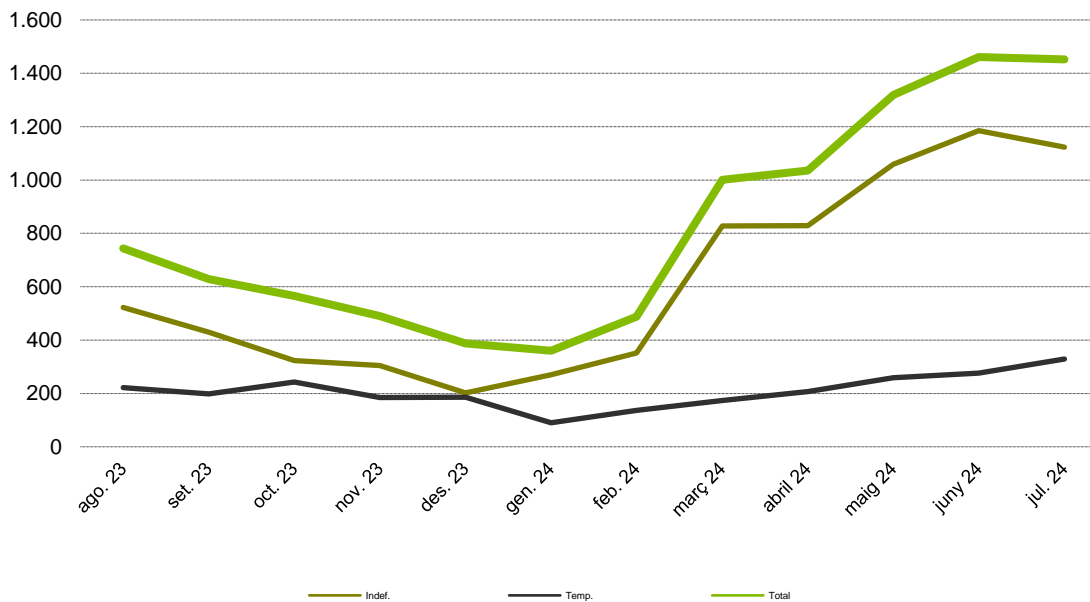
Fonts: \*\* - Ajuntament de Lloret de Mar, a partir de les dades de l'Observatori del Departament d'Empresa i Ocupació

**4.2 Contractes formalitzats a Lloret de Mar mensuals (nombre)**



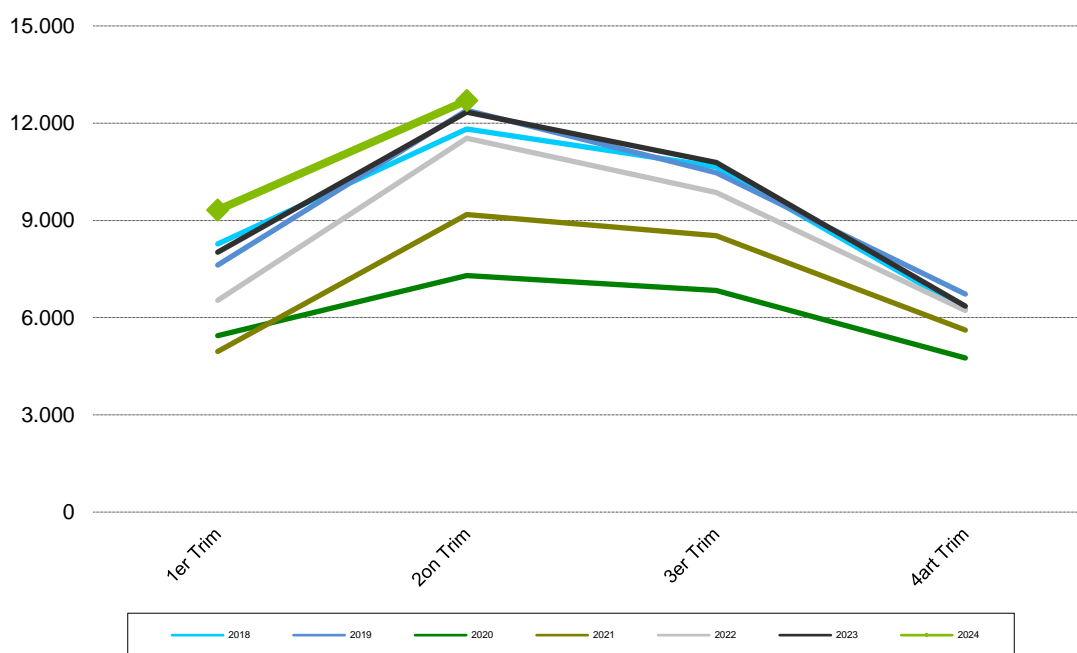
Fonts: \*\* - Ajuntament de Lloret de Mar, a partir de les dades de l'Observatori del Departament d'Empresa i Ocupació

**4.3 Contractes formalitzats a Lloret de Mar mensuals (nombre), segons modalitat**



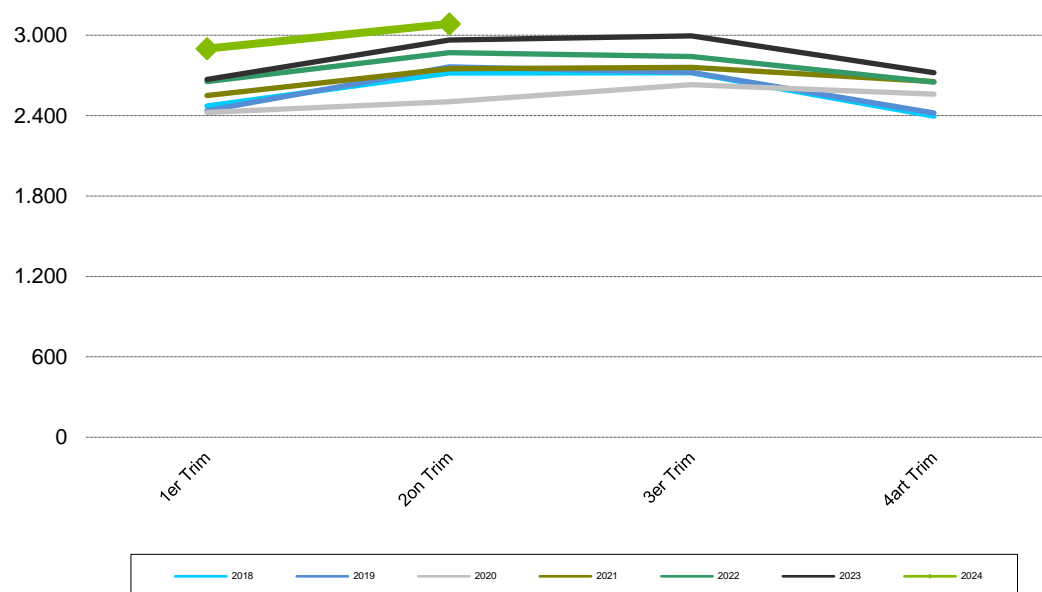
Fonts: \*\* - Ajuntament de Lloret de Mar, a partir de les dades de l'Observatori del Departament d'Empresa i Ocupació

**4.4 Afiliació al Règim General de la Seguretat Social a Lloret de Mar, valors absoluts, per trimestre**



Fonts: \*\* - Ajuntament de Lloret de Mar, a partir de les dades de l'Observatori del Departament d'Empresa i Ocupació

**4.5 Afiliació al Règim Autònom de la Seguretat Social a Lloret de Mar, valors absoluts, per trimestre**



Fonts: \*\* - Ajuntament de Lloret de Mar, a partir de les dades de l'Observatori del Departament d'Empresa i Ocupació

## V Annex

### **Atur registrat** (font: Observatori del Departament d'Empresa i Ocupació)

Demandes d'ocupació que estan actives l'últim dia laborable de cada mes i que compleixen els criteris estadístics per mesurar l'atur registrat. Es corresponen a les persones registrades a les oficines de treball del Servei d'Ocupació de Catalunya (SOC) com a aturades l'últim dia laborable de cada mes. Juntament amb les persones demandants d'ocupació no aturades, formen el total de demandes d'ocupació pendents.

### **Demandants d'ocupació** (font: Observatori del Departament d'Empresa i Ocupació)

Treballadors que s'inscriuen en els serveis públics d'ocupació per a la recerca d'una ocupació o millorar la que ja posseeixen (intermediació laboral), per rebre altres serveis alienas a la intermediació (orientació, formació) o perquè s'hi ha d'inscriure obligatòriament per percebre una prestació contributiva o un subsidi. Es classifiquen en dos grups: atur registrat i demandes de persones no aturades.

### **Contracte laboral** (font: Observatori del Departament d'Empresa i Ocupació)

El contracte de treball és la formalització de la relació laboral entre l'empresari i el treballador mitjançant el qual el treballador s'obliga a desenvolupar serveis per compte de l'empresari i sota la seva direcció, a canvi d'una retribució. Us presentem informació per modalitat, edat, sexe, sector d'activitat i territori.

### **Contracte laboral** (font: Observatori del Departament d'Empresa i Ocupació)

El contracte de treball és la formalització de la relació laboral entre l'empresari i el treballador mitjançant el qual el treballador s'obliga a desenvolupar serveis per compte de l'empresari i sota la seva direcció, a canvi d'una retribució. Us presentem informació per modalitat, edat, sexe, sector d'activitat i territori.

### **Taxa d'atur registrat** (font: DDGi portal XIFRA i Observatori del Depart. d'Empresa i Ocupació)

Mesura la relació existent entre l'atur registrat i una aproximació a la població activa registrada (calculada com a suma de l'atur registrat i les afiliacions a la Seguretat Social de la població de 16 a 64 anys resident en el territori considerat).

### **Afiliació a la Seguretat Social** (font: Idescat)

L'afiliació és el reconeixement oficial per part de la Tresoreria General de la Seguretat Social de la inclusió de les persones en el sistema de Seguretat Social. Les xifres d'afiliació fan referència a la població treballadora afiliada i en situació d'alta o assimilada a l'alta. Els resultats estan arrodonits a valors múltiples de 5, algun total pot no coincidir amb la suma de la seva desagregació

### **Nº de comptes de cotització** (font: Idescat)

Nº de comptes de cotització donats d'alta al règim general de la Seguretat Social i al règim especial de la mineria i el carbó a cada municipi. Les empreses han de declarar com a mínim un compte de cotització per província: poden declarar-ne un per cada establiment o bé computar tots els seus treballadors en un sol compte de cotització per província. És una aproximació a la xifra real d'empreses, ja que hi poden haver empreses establertes en un municipi que cotitzen en altres comarques, i a la inversa, empreses que tenen la seva activitat en varies comarques de la província i adscriuen totes les empreses en un únic compte de cotització d'un municipi concret. Malgrat això, la informació sobre els comptes de cotització, i sobre els afiliats que depenen d'aquests comptes és la informació estadística existent que més s'aproxima el volum d'empreses localitzats en un territori.

Població activa local registrada a Lloret (IV Trim. 2023, font DDGi) TOTAL	13.845
HOMES	7.661
DONES	6.184

Població activa local registrada La Selva (IV Trim. 2023, font DDGi) TOTAL	79.190
HOMES	42.607
DONES	36.583

Població activa província de Girona (mitjana any 2023, font IDESCAT, en milers) TOTAL	416,1
HOMES	226,0
DONES	190,1

Població activa a Catalunya (mitjana any 2023 font IDESCAT, en milers) TOTAL	4.119,0
HOMES	2.166,0
DONES	1.953,0